



De federale cijfers betreffende tijdskrediet, thematische verloven en loopbaanonderbreking

Maand: November 2025

1. Onderbrekingsuitkeringen voor tijdskrediet, thematische verloven en loopbaanonderbreking, TOTAAL
2. Onderbrekingsuitkeringen voor tijdskrediet (private sector)
3. Onderbrekingsuitkeringen voor thematische verloven (totaal)
4. Onderbrekingsuitkeringen voor ouderschapsverlof
5. Onderbrekingsuitkeringen voor verlof voor medische bijstand
6. Onderbrekingsuitkeringen voor palliatief verlof
Onderbrekingsuitkeringen voor verlof voor mantelzorg
7. Onderbrekingsuitkeringen voor loopbaanonderbreking (publieke sector)
8. Onderbrekingsuitkeringen voor tijdskrediet, thematische verloven en loopbaanonderbreking volgens
9. Onderbrekingsuitkeringen voor landingsbanen en eindloopbaanstelsel
10. Onderbrekingsuitkeringen voor tijdskrediet, thematische verloven en loopbaanonderbreking volgens
11. Onderbrekingen zonder uitkeringen
12. Synthese

Per categorie vindt u telkens 4 tabellen en 2 grafieken.

1. Een tabel met het aantal betalingen dat verricht werd in de voorbije maand.
2. Een tabel met de gemiddelden van de laatste 3 maanden. De invloed van de betalingen uitgevoerd in de voorbije maand voor werkloosheid van de voorgaande maanden wordt op die manier afgevlakt.
3. Een tabel met de evolutie (vergelijking met de vorige maand/ het vorige jaar)
4. Een tabel met het voortschrijdend driemaandelijks gemiddelde

Maand: November 2025

1. Onderbrekingsuitkeringen voor tijdkrediet, thematische verloven en loopbaanonderbreking, TOTAAL

Aantallen

	Vlaams Gewest	Waals Gewest	waarvan Duitstalige Gemeensch.	Brussels Hfdst. Gewest	Land	-1m	-12m	-1m in %	-12m in %
Mannen	71.197	24.260	568	3.630	99.087	-803	+4.328	-0,8%	+4,6%
Vrouwen	94.198	41.664	918	6.525	142.387	-1.541	+1	-1,1%	+0,0%
Totaal	165.395	65.924	1.486	10.155	241.474	-2.344	+4.329	-1,0%	+1,8%
-1m	-2.051	-166	+5	-127	-2.344				
-12m	+2.924	+1.378	-37	+27	+4.329				
-1m in %	-1,2%	-0,3%	+0,3%	-1,2%	-1,0%				
-12m in %	+1,8%	+2,1%	-2,4%	+0,3%	+1,8%				

Gemiddelde van de laatste 3 maanden

	Vlaams Gewest	Waals Gewest	waarvan Duitstalige	Brussels Hfdst. Gewest	Land	-1m (3m)*	-12m (3m)**	-1m (3m)* in %	-12m (3m)** in %
Mannen	71.752	24.247	572	3.615	99.613	-2.098	+4.031	-2,1%	+4,2%
Vrouwen	94.840	41.691	908	6.588	143.119	-707	+108	-0,5%	+0,1%
Totaal	166.592	65.938	1.479	10.203	242.733	-2.805	+4.139	-1,1%	+1,7%
-1m (3m)*	-1.408	-648	+8	-748	-2.805				
-12m (3m)**	+2.686	+1.451	-31	+1	+4.139				
-1m (3m)* en %	-0,8%	-1,0%	+0,5%	-6,8%	-1,1%				
-12m (3m)** in %	+1,6%	+2,3%	-2,1%	+0,0%	+1,7%				

* -1m (3m): Verschil van het gemiddelde van de maanden 202509 tot 202511 met het gemiddelde van de maanden 202508 tot 202510

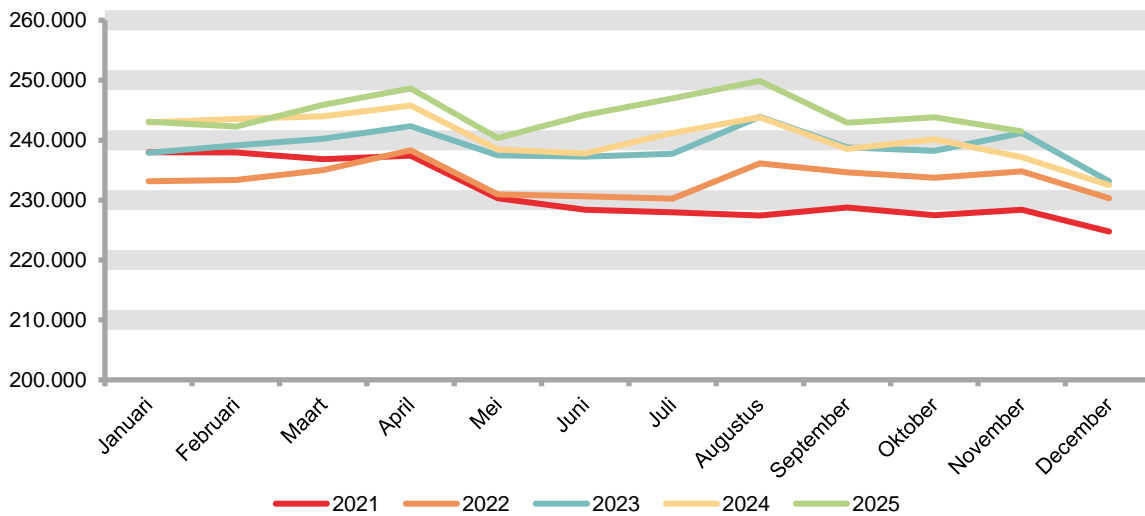
** -12m (3m): Verschil van het gemiddelde van de maanden 202509 tot 202511 met het gemiddelde van de maanden 202409 tot 202411

Maand: November 2025

1. Onderbrekingsuitkeringen voor tijdskrediet, thematische verloven en loopbaanonderbreking, TOTAAL

Maand	2021	2022	2023	2024	2025
Januari	237.985	233.159	237.906	242.961	243.058
Februari	237.938	233.336	239.098	243.563	242.266
Maart	236.814	234.986	240.263	244.006	245.887
April	237.394	238.305	242.301	245.781	248.613
Mei	230.287	230.935	237.458	238.430	240.357
Juni	228.360	230.623	237.225	237.811	244.167
Juli	227.949	230.237	237.712	241.215	246.945
Augustus	227.417	236.107	243.899	243.804	249.888
September	228.739	234.645	238.807	238.528	242.906
Oktober	227.488	233.736	238.230	240.109	243.818
November	228.403	234.812	241.196	237.145	241.474
December	224.748	230.309	233.136	232.486	
Jaar (maandgemiddelde)	231.127	233.433	238.936	240.487	244.489

Evolutie van het aantal onderbrekingsuitkeringen, TOTAAL

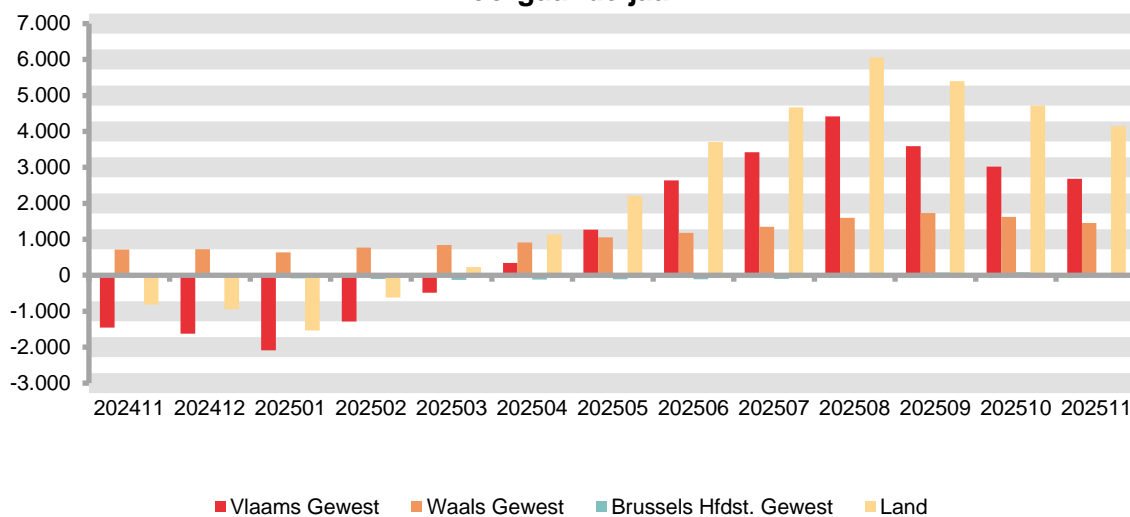


Maand: November 2025

Voortschrijdend driemaandelijks gemiddelde: verschil t.o.v. voorgaande jaar

Maand	Vlaams Gewest		Waals Gewest		Brussels Hfdst. Gewest		Land	
202411	-1.457	-0,88%	719	1,13%	-78	-0,76%	-817	-0,34%
202412	-1.626	-0,99%	728	1,15%	-42	-0,42%	-941	-0,40%
202501	-2.089	-1,27%	640	1,00%	-86	-0,84%	-1.535	-0,64%
202502	-1.287	-0,78%	770	1,20%	-99	-0,96%	-617	-0,26%
202503	-482	-0,29%	839	1,29%	-129	-1,22%	227	0,09%
202504	341	0,20%	916	1,40%	-118	-1,11%	1.139	0,47%
202505	1.268	0,76%	1.054	1,61%	-109	-1,03%	2.213	0,91%
202506	2.641	1,59%	1.178	1,82%	-114	-1,09%	3.705	1,54%
202507	3.422	2,09%	1.349	2,10%	-99	-0,92%	4.671	1,95%
202508	4.418	2,68%	1.601	2,47%	38	0,33%	6.057	2,51%
202509	3.587	2,18%	1.733	2,67%	77	0,67%	5.397	2,24%
202510	3.019	1,83%	1.620	2,49%	84	0,78%	4.724	1,96%
202511	2.686	1,64%	1.451	2,25%	1	0,01%	4.139	1,73%

Voortschrijdend driemaandelijks gemiddelde: verschil t.o.v. voorgaande jaar



Maand: November 2025

2. Onderbrekingsuitkeringen voor tijdkrediet (private sector)

Aantallen

	Vlaams Gewest	Waals Gewest	waarvan Duitstalige Gemeensch.	Brussels Hfdst. Gewest	Land	-1m	-12m	-1m in %	-12m in %
Mannen	34.721	8.407	245	1.001	44.129	+272	+2.648	+0,6%	+6,4%
Vrouwen	32.779	9.908	167	1.535	44.222	-144	+744	-0,3%	+1,7%
Totaal	67.500	18.315	412	2.536	88.351	+128	+3.392	+0,2%	+4,0%
-1m	+62	+73	+5	-7	+128				
-12m	+3.024	+352	-19	+16	+3.392				
-1m in %	+0,1%	+0,4%	+1,2%	-0,3%	+0,2%				
-12m in %	+4,7%	+2,0%	-4,4%	+0,6%	+4,0%				

Gemiddelde van de laatste 3 maanden

	Vlaams Gewest	Waals Gewest	waarvan Duitstalige	Brussels Hfdst. Gewest	Land	-1m (3m)*	-12m (3m)**	-1m (3m)* in %	-12m (3m)** in %
Mannen	34.556	8.353	242	992	43.900	+224	+2.427	+0,5%	+5,9%
Vrouwen	32.863	9.926	170	1.539	44.328	+108	+686	+0,2%	+1,6%
Totaal	67.418	18.279	412	2.531	88.229	+332	+3.113	+0,4%	+3,7%
-1m (3m)*	+253	+59	+0	+20	+332				
-12m (3m)**	+2.824	+293	-18	-5	+3.113				
-1m (3m)* in %	+0,4%	+0,3%	+0,1%	+0,8%	+0,4%				
-12m (3m)** in %	+4,4%	+1,6%	-4,1%	-0,2%	+3,7%				

* -1m (3m): Verschil van het gemiddelde van de maanden 202509 tot 202511 met het gemiddelde van de maanden 202508 tot 202510

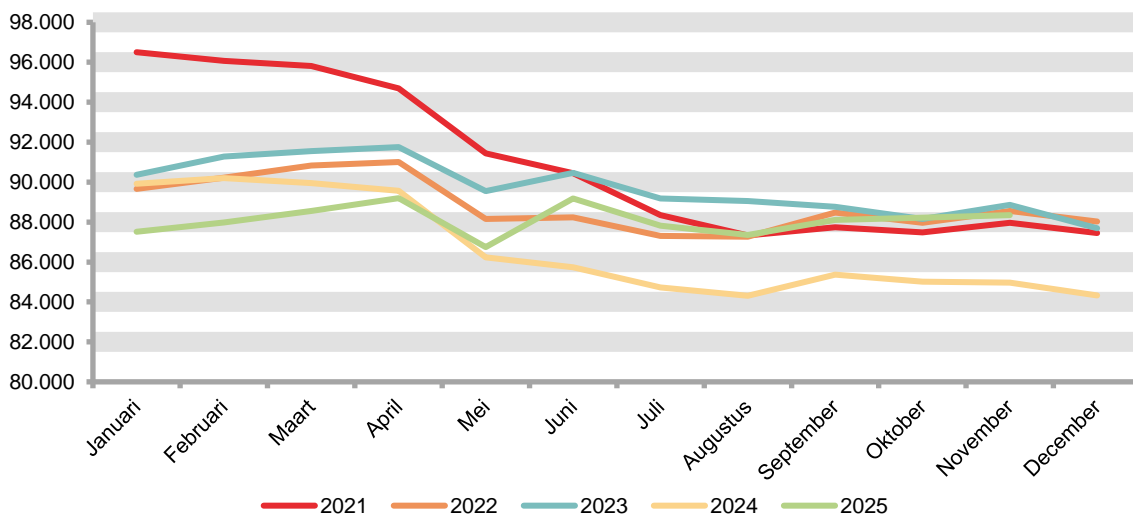
** -12m (3m): Verschil van het gemiddelde van de maanden 202509 tot 202511 met het gemiddelde van de maanden 202409 tot 202411

Maand: November 2025

2. Onderbrekingsuitkeringen voor tijdskrediet (private sector)

Maand	2021	2022	2023	2024	2025
Januari	96.503	89.668	90.368	89.914	87.510
Februari	96.067	90.228	91.282	90.200	87.975
Maart	95.806	90.836	91.548	89.943	88.559
April	94.695	91.006	91.753	89.565	89.197
Mei	91.438	88.154	89.548	86.230	86.746
Juni	90.451	88.235	90.461	85.741	89.185
Juli	88.343	87.299	89.188	84.733	87.821
Augustus	87.332	87.266	89.059	84.309	87.355
September	87.740	88.469	88.759	85.369	88.112
Oktober	87.477	87.955	88.162	85.020	88.223
November	87.956	88.560	88.854	84.959	88.351
December	87.446	88.025	87.690	84.328	
Jaar (maandgemiddelde)	90.938	88.808	89.723	86.693	88.094

Onderbrekingsuitkeringen voor tijdskrediet (private sector)

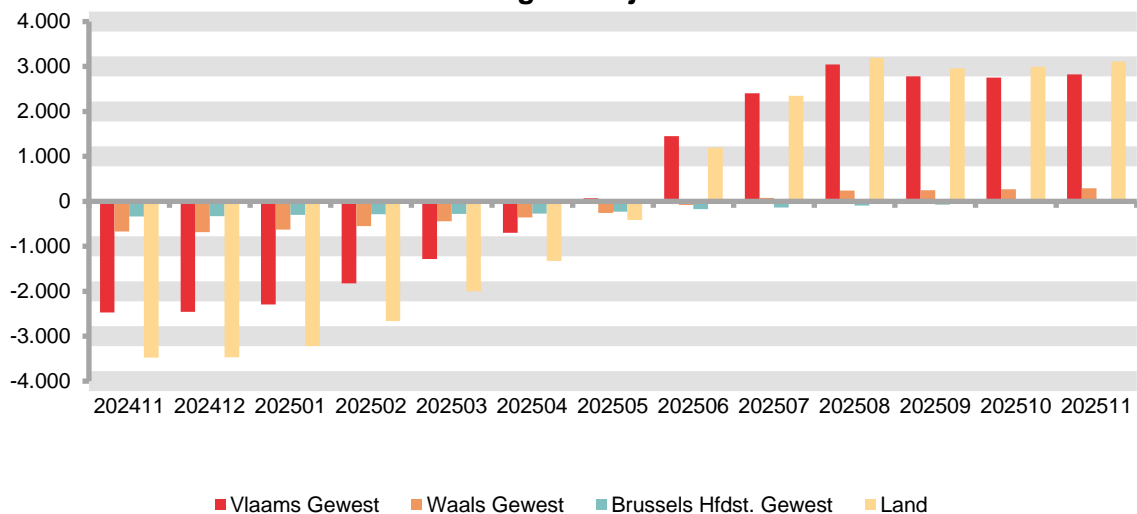


Maand: November 2025

Voortschrijdend driemaandelijks gemiddelde: verschil t.o.v. voorgaande jaar

Maand	Vlaams Gewest		Waals Gewest		Brussels Hfdst. Gewest		Land	
202411	-2.475	-3,69%	-668	-3,58%	-333	-11,61%	-3.476	-3,92%
202412	-2.455	-3,67%	-685	-3,69%	-327	-11,53%	-3.466	-3,93%
202501	-2.297	-3,41%	-626	-3,36%	-298	-10,59%	-3.220	-3,63%
202502	-1.822	-2,69%	-552	-2,96%	-289	-10,28%	-2.664	-2,98%
202503	-1.281	-1,87%	-442	-2,36%	-282	-9,96%	-2.004	-2,23%
202504	-701	-1,03%	-355	-1,89%	-270	-9,58%	-1.326	-1,47%
202505	73	0,11%	-255	-1,37%	-230	-8,31%	-412	-0,47%
202506	1.448	2,19%	-81	-0,44%	-170	-6,27%	1.197	1,37%
202507	2.408	3,72%	77	0,43%	-136	-5,14%	2.349	2,75%
202508	3.048	4,74%	239	1,33%	-94	-3,65%	3.193	3,76%
202509	2.781	4,32%	249	1,39%	-71	-2,77%	2.959	3,49%
202510	2.754	4,28%	271	1,51%	-28	-1,09%	2.997	3,53%
202511	2.824	4,37%	293	1,63%	-5	-0,20%	3.113	3,66%

Voortschrijdend driemaandelijks gemiddelde: verschil t.o.v. voorgaande jaar



Maand: November 2025

3. Onderbrekingsuitkeringen voor thematische verloven (totaal)

Aantallen

	Vlaams Gewest	Waals Gewest	waarvan Duitstalige Gemeensch.	Brussels Hfdst. Gewest	Land	-1m	-12m	-1m in %	-12m in %
Mannen	32.784	10.336	157	1.871	44.991	-1.057	+1.617	-2,3%	+3,7%
Vrouwen	56.315	17.644	201	3.320	77.279	-1.364	+30	-1,7%	+0,0%
Totaal	89.099	27.980	358	5.191	122.270	-2.421	+1.647	-1,9%	+1,4%
-1m	-2.062	-251	+7	-108	-2.421				
-12m	+1.266	+323	-15	+58	+1.647				
-1m in %	-2,3%	-0,9%	+2,0%	-2,0%	-1,9%				
-12m in %	+1,4%	+1,2%	-4,0%	+1,1%	+1,4%				

Gemiddelde van de laatste 3 maanden

	Vlaams Gewest	Waals Gewest	waarvan Duitstalige	Brussels Hfdst. Gewest	Land	-1m (3m)*	-12m (3m)**	-1m (3m)* in %	-12m (3m)** in %
Mannen	33.491	10.384	164	1.870	45.745	-2.324	+1.538	-4,8%	+3,5%
Vrouwen	56.835	17.660	187	3.367	77.861	-517	+197	-0,7%	+0,3%
Totaal	90.326	28.044	351	5.237	123.607	-2.841	+1.735	-2,3%	+1,4%
-1m (3m)*	-1.568	-522	+8	-752	-2.841				
-12m (3m)**	+1.295	+401	-19	+40	+1.735				
-1m (3m)* in %	-1,7%	-1,8%	+2,3%	-12,6%	-2,3%				
-12m (3m)** in %	+1,5%	+1,5%	-5,1%	+0,8%	+1,4%				

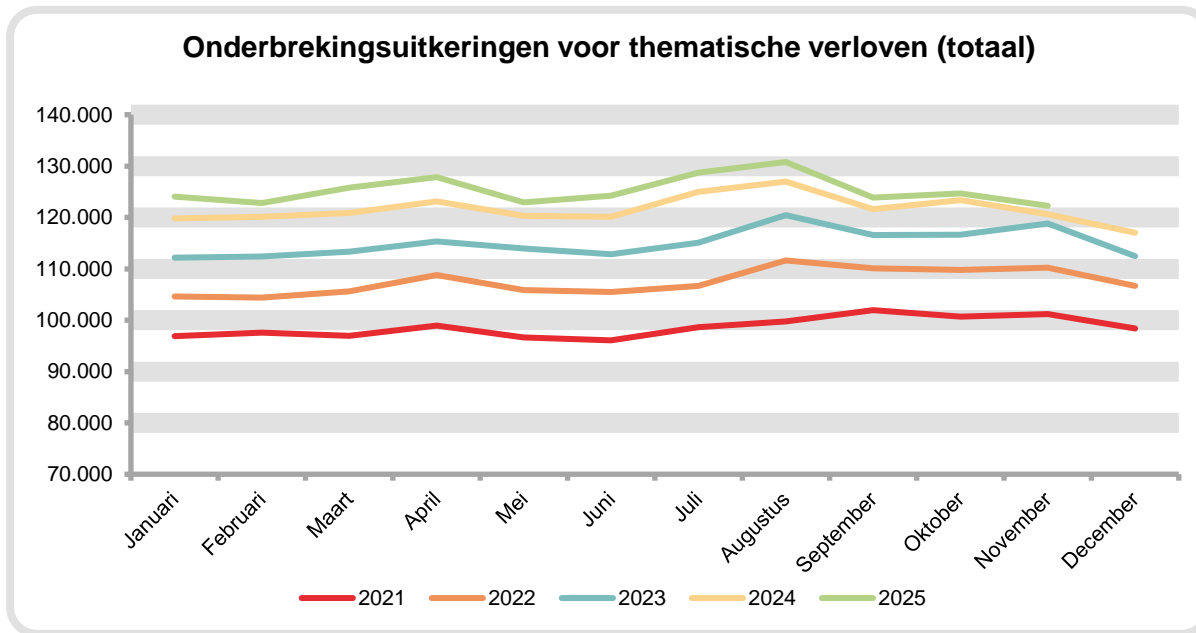
* -1m (3m): Verschil van het gemiddelde van de maanden 202509 tot 202511 met het gemiddelde van de maanden 202508 tot 202510

** -12m (3m): Verschil van het gemiddelde van de maanden 202509 tot 202511 met het gemiddelde van de maanden 202409 tot 202411

Maand: November 2025

3. Onderbrekingsuitkeringen voor thematische verloven (totaal)

Maand	2021	2022	2023	2024	2025
Januari	96.887	104.605	112.164	119.842	124.068
Februari	97.566	104.394	112.410	120.126	122.833
Maart	96.945	105.627	113.364	120.851	125.808
April	98.922	108.786	115.336	123.123	127.858
Mei	96.658	105.836	113.943	120.300	122.943
Juni	96.073	105.505	112.824	120.142	124.227
Juli	98.632	106.663	115.073	124.983	128.714
Augustus	99.747	111.625	120.448	126.979	130.794
September	101.949	110.112	116.594	121.642	123.859
Oktober	100.672	109.766	116.628	123.349	124.691
November	101.173	110.247	118.846	120.623	122.270
December	98.377	106.685	112.449	117.014	
Jaar (maandgemiddelde)	98.633	107.488	115.007	121.581	125.279

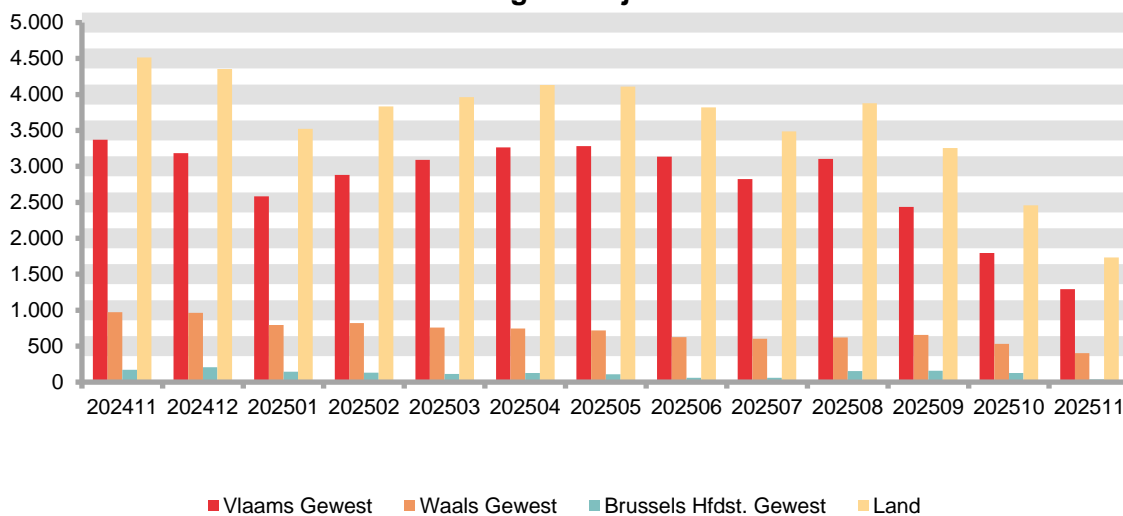


Maand: November 2025

Voortschrijdend driemaandelijks gemiddelde: verschil t.o.v. voorgaande jaar

Maand	Vlaams Gewest		Waals Gewest		Brussels Hfdst. Gewest		Land	
202411	3.371	3,94%	973	3,65%	171	3,40%	4.515	3,85%
202412	3.185	3,77%	964	3,64%	205	4,17%	4.354	3,75%
202501	2.582	3,03%	796	2,97%	144	2,87%	3.523	3,01%
202502	2.881	3,38%	819	3,03%	133	2,59%	3.833	3,26%
202503	3.090	3,55%	759	2,72%	115	2,16%	3.963	3,30%
202504	3.264	3,72%	744	2,64%	126	2,34%	4.133	3,41%
202505	3.284	3,73%	719	2,55%	109	2,04%	4.112	3,39%
202506	3.136	3,56%	624	2,25%	61	1,15%	3.821	3,15%
202507	2.825	3,20%	603	2,17%	58	1,02%	3.486	2,86%
202508	3.104	3,47%	620	2,20%	153	2,39%	3.877	3,13%
202509	2.439	2,71%	658	2,33%	158	2,48%	3.254	2,61%
202510	1.798	2,00%	532	1,90%	129	2,20%	2.458	1,98%
202511	1.295	1,45%	401	1,45%	40	0,76%	1.735	1,42%

Voortschrijdend driemaandelijks gemiddelde: verschil t.o.v. voorgaande jaar



Maand: November 2025

4. Onderbrekingsuitkeringen voor ouderschapsverlof

Aantallen

	Vlaams Gewest	Waals Gewest	waarvan Duitstalige Gemeensch.	Brussels Hfdst. Gewest	Land	-1m	-12m	-1m in %	-12m in %
Mannen	27.896	9.998	151	1.781	39.675	-903	+2.097	-2,2%	+5,6%
Vrouwen	43.205	16.919	188	3.156	63.280	-1.058	+889	-1,6%	+1,4%
Totaal	71.101	26.917	339	4.937	102.955	-1.961	+2.986	-1,9%	+3,0%
-1m	-1.622	-224	+3	-115	-1.961				
-12m	+2.409	+491	-13	+86	+2.986				
-1m in %	-2,2%	-0,8%	+0,9%	-2,3%	-1,9%				
-12m in %	+3,5%	+1,9%	-3,7%	+1,8%	+3,0%				

Gemiddelde van de laatste 3 maanden

	Vlaams Gewest	Waals Gewest	waarvan Duitstalige	Brussels Hfdst. Gewest	Land	-1m (3m)*	-12m (3m)**	-1m (3m)* in %	-12m (3m)** in %
Mannen	28.484	10.045	159	1.782	40.312	-2.457	+2.028	-5,8%	+5,3%
Vrouwen	43.678	16.916	176	3.194	63.787	-2.164	+947	-3,3%	+1,5%
Totaal	72.162	26.961	334	4.976	104.099	-4.621	+2.976	-4,3%	+2,9%
-1m (3m)*	-3.368	-522	+6	-731	-4.621				
-12m (3m)**	+2.380	+546	-14	+50	+2.976				
-1m (3m)* in %	-4,5%	-1,9%	+1,7%	-12,8%	-4,3%				
-12m (3m)** in %	+3,4%	+2,1%	-4,0%	+1,0%	+2,9%				

* -1m (3m): Verschil van het gemiddelde van de maanden 202509 tot 202511 met het gemiddelde van de maanden 202508 tot 202510

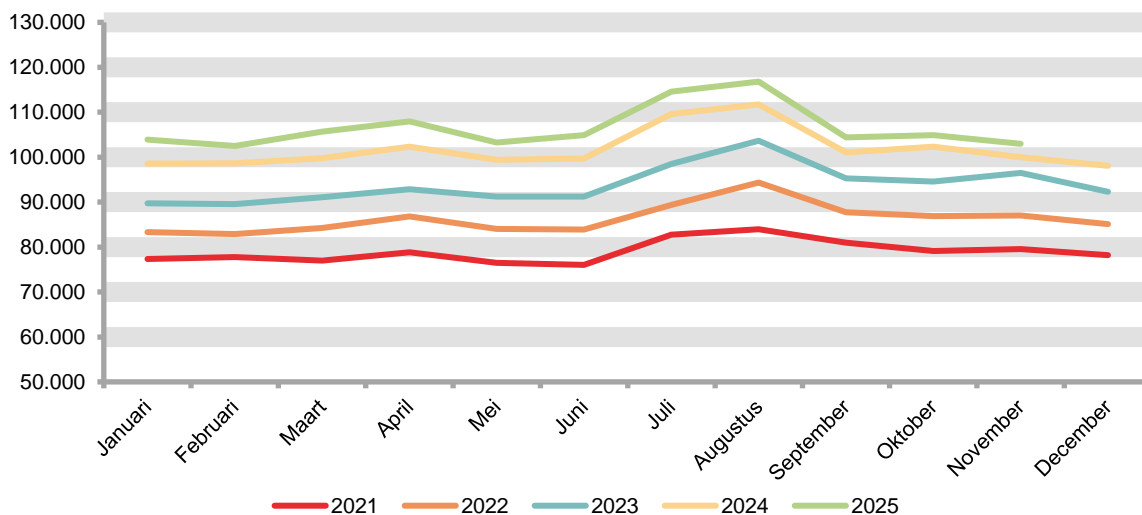
** -12m (3m): Verschil van het gemiddelde van de maanden 202509 tot 202511 met het gemiddelde van de maanden 202409 tot 202411

Maand: November 2025

4. Onderbrekingsuitkeringen voor ouderschapsverlof

Maand	2021	2022	2023	2024	2025
Januari	77.359	83.346	89.722	98.533	103.873
Februari	77.802	82.895	89.558	98.669	102.496
Maart	76.983	84.254	91.079	99.764	105.654
April	78.838	86.782	92.880	102.370	107.989
Mei	76.462	84.054	91.218	99.403	103.240
Juni	76.036	83.879	91.250	99.734	104.868
Juli	82.723	89.351	98.474	109.621	114.568
Augustus	83.969	94.357	103.661	111.745	116.818
September	80.998	87.774	95.256	101.059	104.426
Oktober	79.137	86.914	94.596	102.342	104.916
November	79.568	87.006	96.525	99.969	102.955
December	78.221	85.105	92.290	98.082	
Jaar (jaargemiddelde)	79.008	86.310	93.876	101.774	106.528

Onderbrekingsuitkeringen voor ouderschapsverlof

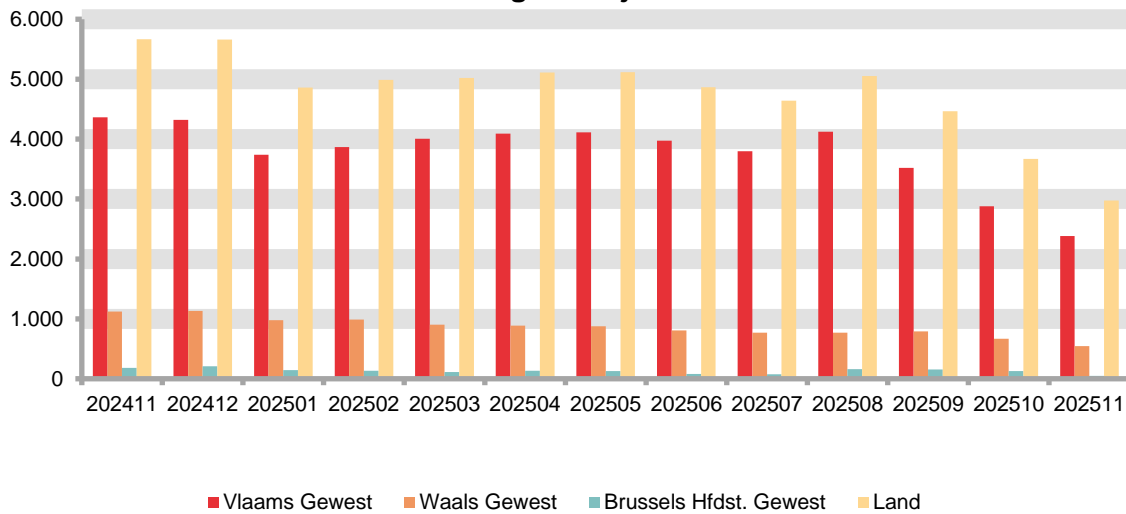


Maand: November 2025

Voortschrijdend driemaandelijks gemiddelde: verschil t.o.v. voorgaande jaar

Maand	Vlaams Gewest		Waals Gewest		Brussels Hfdst. Gewest		Land	
202411	4.363	6,67%	1.119	4,42%	182	3,84%	5.664	5,93%
202412	4.319	6,68%	1.133	4,51%	209	4,48%	5.661	5,99%
202501	3.738	5,70%	976	3,84%	144	3,02%	4.859	5,07%
202502	3.865	5,86%	989	3,85%	132	2,71%	4.986	5,17%
202503	4.006	5,94%	900	3,39%	113	2,23%	5.019	5,07%
202504	4.092	5,99%	887	3,30%	134	2,63%	5.112	5,10%
202505	4.112	5,99%	877	3,27%	127	2,51%	5.115	5,09%
202506	3.976	5,76%	805	3,04%	83	1,66%	4.863	4,84%
202507	3.797	5,35%	767	2,89%	75	1,38%	4.639	4,51%
202508	4.121	5,57%	771	2,86%	159	2,62%	5.051	4,72%
202509	3.518	4,73%	792	2,93%	153	2,51%	4.462	4,15%
202510	2.876	3,96%	668	2,49%	127	2,28%	3.671	3,49%
202511	2.380	3,41%	546	2,07%	50	1,01%	2.976	2,94%

Voortschrijdend driemaandelijks gemiddelde: verschil t.o.v. voorgaande jaar



Maand: November 2025

5. Onderbrekingsuitkeringen voor verlof voor medische bijstand

Aantallen

	Vlaams Gewest	Waals Gewest	waarvan Duitstalige Gemeensch.	Brussels Hfdst. Gewest	Land	-1m	-12m	-1m in %	-12m in %
Mannen	4.731	319	6	83	5.133	-151	-492	-2,9%	-8,8%
Vrouwen	12.730	684	11	154	13.568	-293	-851	-2,1%	-5,9%
Totaal	17.461	1.003	17	237	18.701	-444	-1.343	-2,3%	-6,7%
-1m	-432	-18	+4	+6	-444				
-12m	-1.150	-169	-2	-24	-1.343				
-1m in %	-2,4%	-1,8%	+30,8%	+2,6%	-2,3%				
-12m in %	-6,2%	-14,4%	-10,5%	-9,2%	-6,7%				

Gemiddelde van de laatste 3 maanden

	Vlaams Gewest	Waals Gewest	waarvan Duitstalige	Brussels Hfdst. Gewest	Land	-1m (3m)*	-12m (3m)**	-1m (3m)* in %	-12m (3m)** in %
Mannen	4.844	318	5	83	5.245	+128	-503	+2,5%	-8,8%
Vrouwen	12.782	703	10	161	13.646	+1.613	-728	+13,4%	-5,1%
Totaal	17.626	1.021	15	244	18.891	+1.742	-1.231	+10,2%	-6,1%
-1m (3m)*	+1.763	-4	+2	-17	+1.742				
-12m (3m)**	-1.074	-151	-5	-6	-1.231				
-1m (3m)* in %	+11,1%	-0,4%	+15,4%	-6,5%	+10,2%				
-12m (3m)** in %	-5,7%	-12,9%	-25,0%	-2,5%	-6,1%				

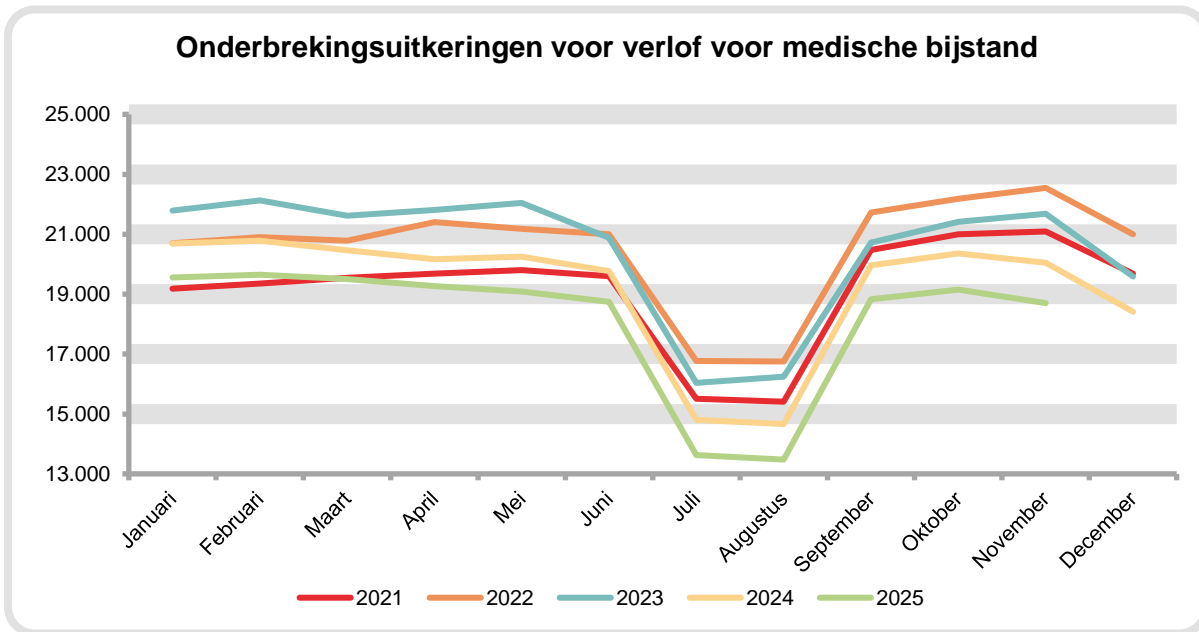
* -1m (3m): Verschil van het gemiddelde van de maanden 202509 tot 202511 met het gemiddelde van de maanden 202508 tot 202510

** -12m (3m): Verschil van het gemiddelde van de maanden 202509 tot 202511 met het gemiddelde van de maanden 202409 tot 202411

Maand: November 2025

5. Onderbrekingsuitkeringen voor verlof voor medische bijstand

Maand	2021	2022	2023	2024	2025
Januari	19.177	20.697	21.789	20.693	19.555
Februari	19.354	20.904	22.128	20.783	19.647
Maart	19.547	20.789	21.616	20.464	19.500
April	19.683	21.404	21.811	20.161	19.262
Mei	19.799	21.180	22.049	20.255	19.087
Juni	19.594	20.993	20.877	19.773	18.745
Juli	15.510	16.764	16.037	14.801	13.630
Augustus	15.410	16.751	16.241	14.664	13.476
September	20.470	21.719	20.718	19.961	18.827
Oktober	20.999	22.187	21.411	20.360	19.145
November	21.091	22.545	21.682	20.044	18.701
December	19.685	20.998	19.591	18.410	
Jaar (maandgemid delde)	19.193	20.578	20.496	19.197	18.143

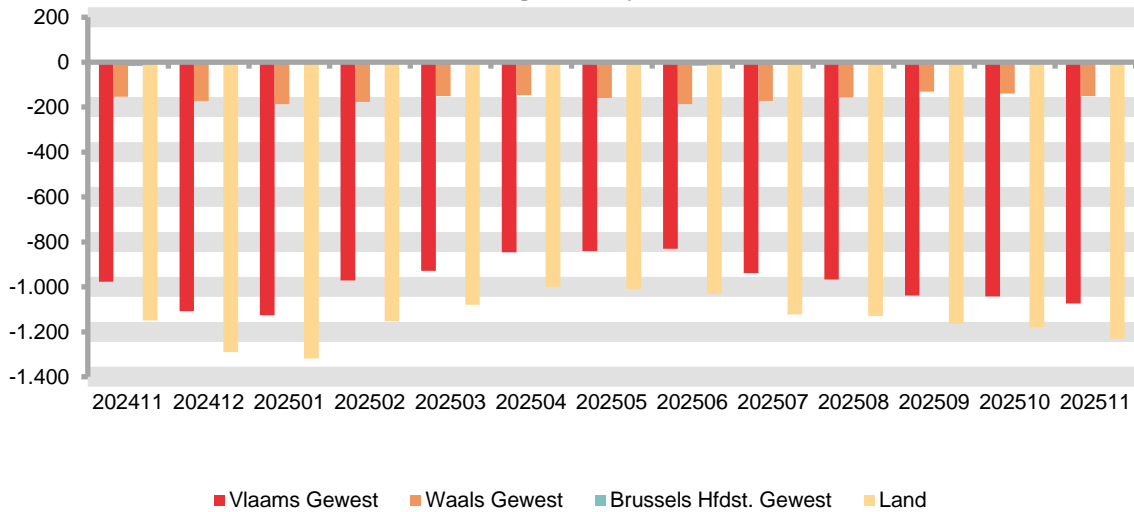


Maand: November 2025

Voortschrijdend driemaandelijks gemiddelde: verschil t.o.v. voorgaande jaar

Maand	Vlaams Gewest		Waals Gewest		Brussels Hfdst. Gewest		Land	
202411	-977	-4,96%	-154	-11,64%	-18	-6,60%	-1.149	-5,40%
202412	-1.107	-5,72%	-173	-13,28%	-10	-4,07%	-1.290	-6,17%
202501	-1.127	-5,90%	-187	-14,43%	-5	-1,92%	-1.319	-6,39%
202502	-972	-5,16%	-177	-13,81%	-3	-1,24%	-1.152	-5,66%
202503	-928	-4,86%	-151	-11,75%	0	0,00%	-1.079	-5,23%
202504	-847	-4,47%	-147	-11,60%	-6	-2,18%	-1.000	-4,88%
202505	-840	-4,47%	-160	-12,70%	-11	-4,07%	-1.010	-4,98%
202506	-830	-4,48%	-186	-14,78%	-15	-5,76%	-1.032	-5,14%
202507	-939	-5,60%	-172	-14,09%	-11	-4,00%	-1.122	-6,14%
202508	-967	-6,47%	-156	-13,15%	-5	-1,90%	-1.129	-6,88%
202509	-1.038	-6,90%	-131	-11,35%	5	1,83%	-1.164	-7,07%
202510	-1.042	-6,16%	-140	-11,99%	3	1,03%	-1.179	-6,43%
202511	-1.074	-5,74%	-151	-12,86%	-6	-2,53%	-1.231	-6,12%

Voortschrijdend driemaandelijks gemiddelde: verschil t.o.v. voorgaande jaar



Maand: November 2025

6. Onderbrekingsuitkeringen voor palliatief verlof

Aantallen

	Vlaams Gewest	Waals Gewest	waarvan Duitstalige Gemeensch.	Brussels Hfdst. Gewest	Land	-1m	-12m	-1m in %	-12m in %
Mannen	97	6	0	6	109	-6	+9	-5,2%	+9,0%
Vrouwen	230	18	2	4	252	+8	+37	+3,3%	+17,2%
Totaal	327	24	2	10	361	+2	+46	+0,6%	+14,6%
-1m	+10	-9	+0	+1	+2				
-12m	+47	-1	+1	+0	+46				
-1m in %	+3,2%	-27,3%	+0,0%	+11,1%	+0,6%				
-12m in %	+16,8%	-4,0%	+100,0%	+0,0%	+14,6%				

Gemiddelde van de laatste 3 maanden

	Vlaams Gewest	Waals Gewest	waarvan Duitstalige	Brussels Hfdst. Gewest	Land	-1m (3m)*	-12m (3m)**	-1m (3m)* in %	-12m (3m)** in %
Mannen	102	9	0	4	114	+6	+16	+5,2%	+16,3%
Vrouwen	211	17	2	6	234	+25	+12	+11,9%	+5,4%
Totaal	313	26	2	10	349	+31	+28	+9,6%	+8,7%
-1m (3m)*	+28	+3	+0	-0	+31				
-12m (3m)**	+29	+0	+1	-1	+28				
-1m (3m)* in %	+9,7%	+14,7%	+25,0%	-3,2%	+9,6%				
-12m (3m)** in %	+10,1%	+0,0%	+400,0%	-6,3%	+8,7%				

* -1m (3m): Verschil van het gemiddelde van de maanden 202509 tot 202511 met het gemiddelde van de maanden 202508 tot 202510

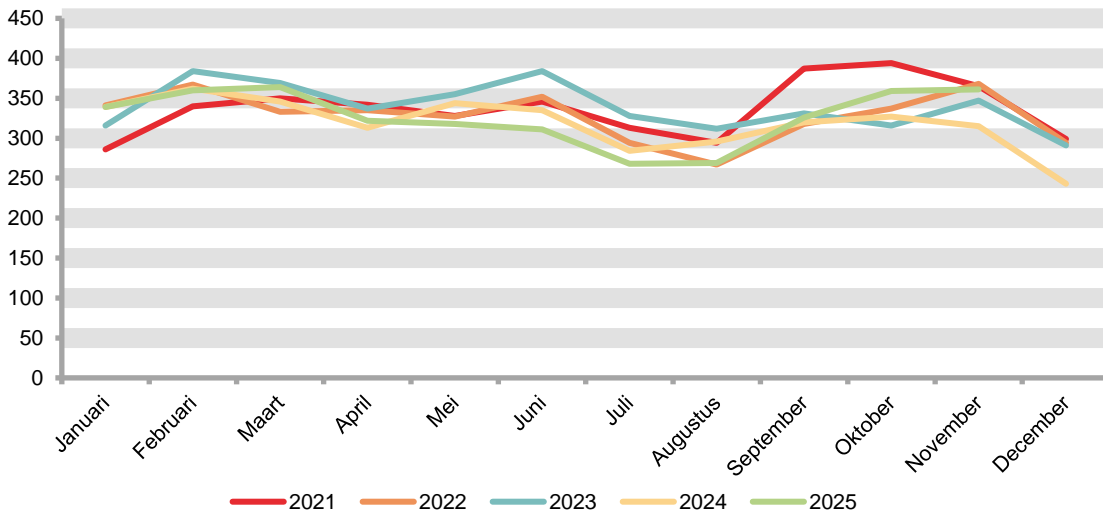
** -12m (3m): Verschil van het gemiddelde van de maanden 202509 tot 202511 met het gemiddelde van de maanden 202409 tot 202411

Maand: November 2025

6. Onderbrekingsuitkeringen voor palliatief verlof

Maand	2021	2022	2023	2024	2025
Januari	286	341	316	339	339
Februari	340	367	384	362	360
Maart	350	333	369	346	364
April	342	335	337	313	322
Mei	328	327	355	344	318
Juni	346	352	384	335	311
Juli	313	294	328	284	268
Augustus	294	267	312	296	269
September	387	318	331	320	326
Oktober	394	337	316	327	359
November	365	368	347	315	361
December	299	294	291	243	
Jaar (maandgemid delde)	337	328	339	319	327

Onderbrekingsuitkeringen voor verlof voor palliatief verlof

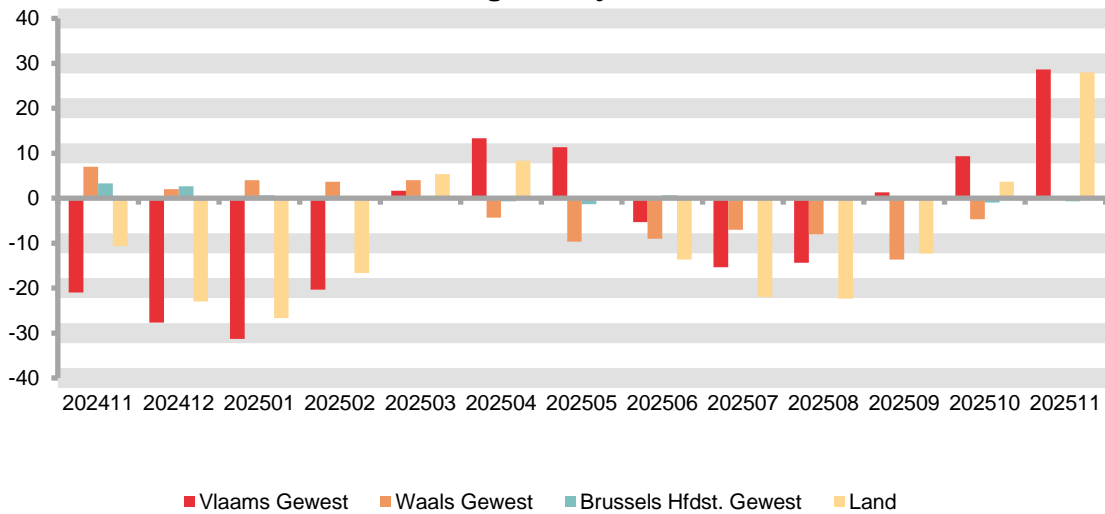


Maand: November 2025

Voortschrijdend driemaandelijks gemiddelde: verschil t.o.v. voorgaande jaar

Maand	Vlaams Gewest		Waals Gewest		Brussels Hfdst. Gewest		Land	
202411	-21	-6,89%	7	36,84%	3	45,45%	-11	-3,22%
202412	-28	-9,41%	2	12,24%	3	34,78%	-23	-7,23%
202501	-31	-10,54%	4	20,69%	1	7,41%	-27	-8,19%
202502	-20	-6,76%	4	18,33%	0	0,00%	-17	-5,04%
202503	2	0,53%	4	17,39%	0	-3,12%	5	1,53%
202504	13	4,38%	-4	-16,67%	-1	-6,67%	8	2,45%
202505	11	3,83%	-10	-34,52%	-1	-12,50%	0	0,10%
202506	-5	-1,81%	-9	-33,33%	1	7,69%	-14	-4,13%
202507	-15	-5,32%	-7	-28,00%	0	4,17%	-22	-6,85%
202508	-14	-5,29%	-8	-31,58%	0	0,00%	-22	-7,32%
202509	1	0,51%	-14	-45,05%	0	0,00%	-12	-4,11%
202510	9	3,39%	-5	-17,07%	-1	-8,82%	4	1,17%
202511	29	10,09%	0	0,00%	-1	-6,25%	28	8,73%

Voortschrijdend driemaandelijks gemiddelde: verschil t.o.v. voorgaande jaar



Maand: November 2025

Onderbrekingsuitkeringen voor verlof voor mantelzorg

Aantallen

	Vlaams Gewest	Waals Gewest	waarvan Duitstalige Gemeensch.	Brussels Hfdst. Gewest	Land	-1m	-12m	-1m in %	-12m in %
Mannen	60	13	0	1	74	+3	+3	+4,2%	+4,2%
Vrouwen	150	23	0	6	179	-21	-45	-10,5%	-20,1%
Totaal	210	36	0	7	253	-18	-42	-6,6%	-14,2%
-1m	-18	+0	+0	+0	-18				
-12m	-40	+2	-1	-4	-42				
-1m in %	-7,9%	+0,0%	+0,0%	+0,0%	-6,6%				
-12m in %	-16,0%	+5,9%	+0,0%	-36,4%	-14,2%				

Gemiddelde van de laatste 3 maanden

	Vlaams Gewest	Waals Gewest	waarvan Duitstalige	Brussels Hfdst. Gewest	Land	-1m (3m)*	-12m (3m)**	-1m (3m)* in %	-12m (3m)** in %
Mannen	61	12	0	1	74	-1	-3	-0,9%	-4,3%
Vrouwen	164	24	0	6	194	+8	-34	+4,3%	-15,0%
Totaal	225	36	0	8	268	+7	-38	+2,8%	-12,3%
-1m (3m)*	+9	+1	+0	-3	+7				
-12m (3m)**	-40	+6	-1	-3	-38				
-1m (3m)* in %	+4,3%	+2,9%	+0,0%	-28,1%	+2,8%				
-12m (3m)** in %	-15,2%	+18,9%	+0,0%	-28,1%	-12,3%				

* -1m (3m): Verschil van het gemiddelde van de maanden 202509 tot 202511 met het gemiddelde van de maanden 202508 tot 202510

** -12m (3m): Verschil van het gemiddelde van de maanden 202509 tot 202511 met het gemiddelde van de maanden 202409 tot 202411

Maand: November 2025

7. Onderbrekingsuitkeringen voor loopbaanonderbreking (publieke sector)

Aantallen

	Vlaams Gewest	Waals Gewest	waarvan Duitstalige Gemeensch.	Brussels Hfdst. Gewest	Land	-1m	-12m	-1m in %	-12m in %
Mannen	3.692	5.517	166	758	9.967	-18	+63	-0,2%	+0,6%
Vrouwen	5.104	14.112	550	1.670	20.886	-33	-773	-0,2%	-3,6%
Totaal	8.796	19.629	716	2.428	30.853	-51	-710	-0,2%	-2,3%
-1m	-51	+12	-7	-12	-51				
-12m	-1.366	+703	-3	-47	-710				
-1m in %	-0,6%	+0,1%	-1,0%	-0,5%	-0,2%				
-12m in %	-13,4%	+3,7%	-0,4%	-1,9%	-2,3%				

Gemiddelde van de laatste 3 maanden

	Vlaams Gewest	Waals Gewest	waarvan Duitstalige	Brussels Hfdst. Gewest	Land	-1m (3m)*	-12m (3m)**	-1m (3m)* in %	-12m (3m)** in %
Mannen	3.705	5.510	166	753	9.968	+2	+66	+0,0%	+0,7%
Vrouwen	5.142	14.105	551	1.682	20.930	-297	-775	-1,4%	-3,6%
Totaal	8.847	19.615	716	2.435	30.897	-295	-709	-1,0%	-2,2%
-1m (3m)*	-93	-186	-1	-16	-295				
-12m (3m)**	-1.433	+757	+5	-33	-709				
-1m (3m)* in %	-1,0%	-0,9%	-0,1%	-0,7%	-1,0%				
-12m (3m)** in %	-13,9%	+4,0%	+0,7%	-1,4%	-2,2%				

* -1m (3m): Verschil van het gemiddelde van de maanden 202509 tot 202511 met het gemiddelde van de maanden 202508 tot 202510

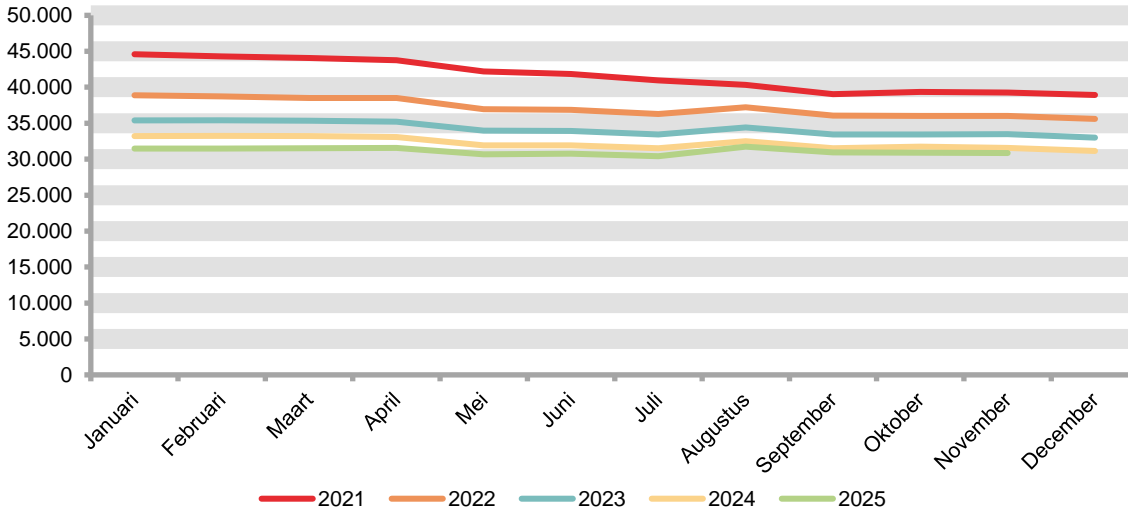
** -12m (3m): Verschil van het gemiddelde van de maanden 202509 tot 202511 met het gemiddelde van de maanden 202409 tot 202411

Maand: November 2025

7. Onderbrekingsuitkeringen voor loopbaanonderbreking (publieke sector)

Land	2021	2022	2023	2024	2025
Januari	44.595	38.886	35.374	33.205	31.480
Februari	44.305	38.714	35.406	33.237	31.458
Maart	44.063	38.523	35.351	33.212	31.520
April	43.777	38.513	35.212	33.093	31.558
Mei	42.191	36.945	33.967	31.900	30.668
Juni	41.836	36.883	33.940	31.928	30.755
Juli	40.974	36.275	33.451	31.499	30.410
Augustus	40.338	37.216	34.392	32.516	31.739
September	39.050	36.064	33.454	31.517	30.935
Oktober	39.339	36.015	33.440	31.740	30.904
November	39.274	36.005	33.496	31.563	30.853
December	38.925	35.599	32.997	31.144	
Jaar (jaargemiddelde)	41.556	37.137	34.207	32.213	31.116

Onderbrekingsuitkeringen voor loopbaanonderbreking (publieke sector)

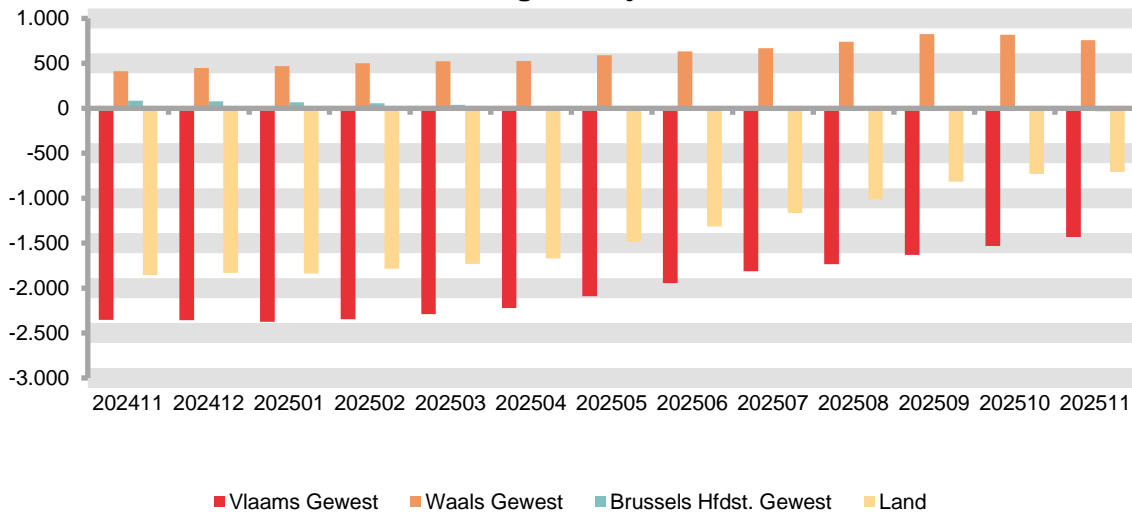


Maand: November 2025

Voortschrijdend driemaandelijks gemiddelde: verschil t.o.v. voorgaande jaar

Maand	Vlaams Gewest		Waals Gewest		Brussels Hfdst. Gewest		Land	
202411	-2.354	-18,63%	413	2,24%	84	3,52%	-1.857	-5,55%
202412	-2.356	-18,82%	448	2,43%	79	3,33%	-1.829	-5,49%
202501	-2.374	-19,12%	469	2,55%	68	2,85%	-1.837	-5,53%
202502	-2.346	-19,08%	503	2,72%	57	2,39%	-1.786	-5,39%
202503	-2.291	-18,82%	522	2,81%	37	1,53%	-1.732	-5,21%
202504	-2.222	-18,42%	527	2,82%	26	1,05%	-1.669	-5,03%
202505	-2.089	-17,85%	590	3,18%	13	0,52%	-1.486	-4,54%
202506	-1.944	-17,10%	635	3,43%	-5	-0,19%	-1.313	-4,07%
202507	-1.811	-16,50%	668	3,64%	-22	-0,89%	-1.165	-3,67%
202508	-1.734	-15,98%	742	3,97%	-21	-0,85%	-1.013	-3,17%
202509	-1.632	-15,34%	827	4,40%	-11	-0,44%	-816	-2,56%
202510	-1.532	-14,63%	817	4,31%	-17	-0,68%	-732	-2,29%
202511	-1.433	-13,94%	757	4,02%	-33	-1,35%	-709	-2,24%

Voortschrijdend driemaandelijks gemiddelde: verschil t.o.v. voorgaande jaar



Maand: November 2025

8. Onderbrekingsuitkeringen voor tijdkrediet, thematische verloven en loopbaanonderbreking volgens regime en groep

Aantallen

	1/5	1/2	Voltijds	Andere	Totaal	-1m	-12m	-1m in %	-12m in %
Tijdkrediet	70.770	14.925	2.656		88.351	+128	+3.392	+0,2%	+4,0%
Thematische verloven	56.510	26.896	12.132	26.732	122.270	-2.421	+1.647	-1,9%	+1,4%
Loopbaanonderbreking	17.765	10.193	2.012	883	30.853	-51	-710	-0,2%	-2,3%
Totaal	145.045	52.014	16.800	27.615	241.474	-2.344	+4.329	-1,0%	+1,8%
-1m	-1.007	-63	-1.059	-215	-2.344				
-12m	+1.703	-1.358	+1.331	+2.653	+4.329				
-1m in %	-0,7%	-0,1%	-5,9%	-0,8%	-1,0%				
-12m in %	+1,2%	-2,5%	+8,6%	+10,6%	+1,8%				

Gemiddelde van de laatste 3 maanden

	1/5	1/2	Voltijds	Andere	Totaal	-1m (3m)*	-12m	-1m (3m)*	-12m
Tijdkrediet	70.560	14.939	2.730		88.229	+332	+3.113	+0,4%	+3,7%
Thematische verloven	57.482	26.276	13.152	26.697	123.607	-2.841	+1.735	-2,3%	+1,4%
Loopbaanonderbreking	17.740	10.227	2.044	887	30.897	-295	-709	-1,0%	-2,2%
Totaal	145.781	51.442	17.926	27.584	242.733	-2.805	+4.139	-1,1%	+1,7%
-1m (3m)*	+859	+4.987	-10.250	+1.600	-2.805				
-12m (3m)**	+1.411	-1.065	+1.105	+2.688	+4.139				
-1m (3m)* in %	+0,6%	+10,7%	-36,4%	+6,2%	-1,1%				
-12m (3m)** in %	+1,0%	-2,0%	+6,6%	+10,8%	+1,7%				

* -1m (3m): Verschil van het gemiddelde van de maanden 202509 tot 202511 met het gemiddelde van de maanden 202508 tot 202510

** -12m (3m): Verschil van het gemiddelde van de maanden 202509 tot 202511 met het gemiddelde van de maanden 202409 tot 202411

Maand: November 2025

9. Onderbrekingsuitkeringen voor landingsbanen en eindloopbaanstelsel

Aantallen

	Vlaams Gewest	Waals Gewest	waarvan Duitstalige Gemeensch.	Brussels Hfdst. Gewest	Land	-1m	-12m	-1m in %	-12m in %
Tijdskrediet	46.393	11.148	285	1.262	58.803	+250	+4.131	+0,4%	+7,6%
Loopbaanonderbreking	6.702	11.422	310	1.220	19.344	-3	-778	-0,0%	-3,9%
Totaal	53.095	22.570	595	2.482	78.147	+247	+3.353	+0,3%	+4,5%
-1m	+131	+93	+3	+23	+247				
-12m	+2.045	+1.184	+20	+124	+3.353				
-1m in %	+0,3%	+0,4%	+0,5%	+0,9%	+0,3%				
-12m en %	+4,0%	+5,5%	+3,5%	+5,3%	+4,5%				

Gemiddelde van de laatste 3 maanden

	Vlaams Gewest	Waals Gewest	waarvan Duitstalige	Brussels Hfdst. Gewest	Land	-1m (3m)*	-12m (3m)**	-1m (3m)* in %	-12m (3m)** in %
Tijdskrediet	46.206	11.091	284	1.246	58.544	+205	+3.960	+0,4%	+7,3%
Loopbaanonderbreking	6.729	11.389	307	1.216	19.334	-68	-808	-0,4%	-4,0%
Totaal	52.935	22.480	591	2.463	77.878	+137	+3.151	+0,2%	+4,2%
-1m (3m)*	+49	+77	+3	+11	+137				
-12m (3m)**	+1.893	+1.172	+20	+86	+3.151				
-1m (3m)* in %	+0,1%	+0,3%	+0,5%	+0,5%	+0,2%				
-12m (3m)** in %	+3,7%	+5,5%	+3,4%	+3,6%	+4,2%				

* -1m (3m): Verschil van het gemiddelde van de maanden 202509 tot 202511 met het gemiddelde van de maanden 202508 tot 202510

** -12m (3m): Verschil van het gemiddelde van de maanden 202509 tot 202511 met het gemiddelde van de maanden 202409 tot 202411

Maand: November 2025

10. Onderbrekingsuitkeringen voor tijdskrediet, thematische verloven en loopbaanonderbreking volgens leeftijd en groep

Aantallen

	< 30 jaar	30-49 jaar	50-59 jaar	60 jaar en meer	Totaal	-1m	-12m	-1m in %	-12m in %
Tijdskrediet	1.583	25.637	29.379	31.752	88.351	+128	+3.392	+0,2%	+4,0%
Thematische verloven	7.647	99.067	13.163	2.393	122.270	-2.421	+1.647	-1,9%	+1,4%
Loopbaanonderbreking	388	8.178	13.080	9.207	30.853	-51	-710	-0,2%	-2,3%
Totaal	9.618	132.882	55.622	43.352	241.474	-2.344	+4.329	-1,0%	+1,8%
-1m	-167	-2.065	-635	+523	-2.344				
-12m	-395	+2.355	+126	+2.243	+4.329				
-1m in %	-1,7%	-1,5%	-1,1%	+1,2%	-1,0%				
-12m in %	-3,9%	+1,8%	+0,2%	+5,5%	+1,8%				

Gemiddelde van de laatste 3 maanden

	< 30 jaar	30-49 jaar	50-59 jaar	60 jaar en meer	Totaal	-1m (3m)*	-12m	-1m (3m)*	-12m
Tijdskrediet	1.581	25.752	29.639	31.257	88.229	+332	+3.113	+0,4%	+3,7%
Thematische verloven	7.797	100.089	13.335	2.386	123.607	-2.841	+1.735	-2,3%	+1,4%
Loopbaanonderbreking	392	8.209	13.190	9.107	30.897	-295	-709	-1,0%	-2,2%
Totaal	9.770	134.050	56.163	42.749	242.733	-2.805	+4.139	-1,1%	+1,7%
-1m (3m)*	-171	-3.674	+208	+832	-2.805				
-12m (3m)**	-325	+2.321	+112	+2.030	+4.139				
-1m (3m)* in %	-1,7%	-2,7%	+0,4%	+2,0%	-1,1%				
-12m (3m)** in %	-3,2%	+1,8%	+0,2%	+5,0%	+1,7%				

* -1m (3m): Verschil van het gemiddelde van de maanden 202509 tot 202511 met het gemiddelde van de maanden 202508 tot 202510

** -12m (3m): Verschil van het gemiddelde van de maanden 202509 tot 202511 met het gemiddelde van de maanden 202409 tot 202411

Maand: November 2025

11. Onderbrekingen zonder uitkeringen

Aantallen

	Vlaams Gewest	Waals Gewest	waarvan Duitstalige Gemeensch.	Brussels Hfdst. Gewest	Land	-1m	-12m	-1m in %	-12m in %
Tijdskrediet	4.410	1.810	33	290	6.510	+0	+76	+0,0%	+1,2%
Thematische verloven	2.564	963	10	233	3.760	-53	-211	-1,4%	-5,3%
Loopbaanonderbreking	295	471	2	65	831	-8	-5	-1,0%	-0,6%
Totaal	7.269	3.244	45	588	11.101	-61	-140	-0,6%	-1,3%
-1m	-139	+61	-4	+17	-61				
-12m	-149	-5	-6	+14	-140				
-1m in %	-1,9%	+1,9%	-8,2%	+3,0%	-0,6%				
-12m in %	-2,0%	-0,2%	-11,8%	+2,4%	-1,3%				

Gemiddelde van de laatste 3 maanden

	Vlaams Gewest	Waals Gewest	waarvan Duitstalige	Brussels Hfdst. Gewest	Land	-1m (3m)*	-12m (3m)**	-1m (3m)* in %	-12m (3m)** in %
Tijdskrediet	4.453	1.793	31	281	6.527	+8	+280	+0,1%	+4,5%
Thematische verloven	2.608	945	13	225	3.778	-60	-158	-1,6%	-4,0%
Loopbaanonderbreking	315	467	2	62	844	-21	+21	-2,4%	+2,6%
Totaal	7.376	3.205	46	568	11.148	-73	+143	-0,7%	+1,3%
-1m (3m)*	-68	+0	-2	-5	-73				
-12m (3m)**	+92	+39	-6	+13	+143				
-1m (3m)* in %	-0,9%	+0,0%	-3,5%	-0,9%	-0,7%				
-12m (3m)** in %	+1,3%	+1,2%	-11,5%	+2,3%	+1,3%				

* -1m (3m): Verschil van het gemiddelde van de maanden 202509 tot 202511 met het gemiddelde van de maanden 202508 tot 202510

** -12m (3m): Verschil van het gemiddelde van de maanden 202509 tot 202511 met het gemiddelde van de maanden 202409 tot 202411

Maand: November 2025

12. Synthese

Aantallen

Jaar (maandgemiddelde)	Onderbrekingsuitkeringen voor tijdskrediet, thematische verloven en loopbaanonderbreking												Zonder uitkeringen	
	Tijdskrediet			Thematische				Totaal thematische verloven	Loopbaanonderbreking			Totaal loopbaanonderbreking	Totaal	
	Landingsbanen	Algemeen stelsel	Totaal tijdskrediet	Ouderschapsverlof	Verlof voor medische bijstand	Palliatief verlof	Verlof voor mantelzorg		Vermindering arbeidstijd: eindeloopbaan	Vermindering arbeidstijd: algemeen stelsel	Voltijdse onderbreking			
2004	32.746	40.342	73.088	23.820	3.477	162		27.459	31.342	36.170	8.352	75.864	176.411	2.659
2005	42.179	46.837	89.016	27.352	4.005	166		31.522	33.225	32.071	9.014	74.311	194.848	2.505
2006	50.207	51.957	102.164	31.507	4.770	194		36.471	35.139	28.327	8.859	72.325	210.961	2.472
2007	58.205	53.463	111.668	34.111	5.554	205		39.870	36.757	26.578	8.447	71.781	223.319	2.684
2008	66.324	52.534	118.857	37.619	6.602	215		44.436	38.519	25.839	8.028	72.386	235.679	4.266
2009	74.451	53.295	127.746	44.389	7.818	227		52.434	39.776	25.444	7.029	72.249	252.429	6.039
2010	80.682	51.637	132.319	51.944	8.875	228		61.048	40.953	24.930	6.326	72.208	265.575	6.983
2011	85.991	49.795	135.786	52.539	10.256	226		63.021	41.347	24.840	6.296	72.482	271.290	7.787
2012	87.650	48.741	136.391	50.766	11.443	251		62.459	42.414	24.755	5.998	73.167	272.018	9.314
2013	81.394	51.334	132.728	53.235	13.470	269		66.974	41.183	23.465	5.177	69.826	269.527	10.469
2014	78.673	55.908	134.581	57.299	15.462	291		73.052	40.187	23.644	4.836	68.668	276.301	10.697
2015	84.021	59.367	143.387	58.374	15.486	266		74.126	41.386	24.584	4.623	70.594	288.107	12.520
2016	77.441	51.668	129.109	60.272	16.382	281		76.935	43.119	26.588	4.447	74.154	280.197	16.589
2017	71.678	46.245	117.922	63.739	17.838	338		81.915	44.893	23.950	3.391	72.233	272.070	19.852
2018	65.407	45.993	111.399	65.218	18.421	344		83.983	40.932	16.040	2.188	59.160	254.541	17.659
2019	63.190	44.202	107.392	68.688	19.267	344		88.299	37.124	14.386	2.166	53.676	249.367	16.932
2020	58.178	36.822	95.000	90.339	19.097	306	1	109.743	33.035	12.269	2.000	47.303	252.046	15.039
2021	53.063	37.875	90.938	79.008	19.193	337	95	98.633	29.021	10.625	1.909	41.556	231.127	13.608
2022	52.877	35.932	88.808	86.310	20.578	328	273	107.488	25.618	9.359	2.160	37.137	233.433	11.928
2023	55.489	34.234	89.723	93.876	20.496	339	296	115.007	22.977	9.062	2.168	34.207	238.936	11.297
2024	55.235	31.458	86.693	101.774	19.197	319	291	121.581	20.882	9.241	2.091	32.213	240.487	10.821
2025 (11 m)	58.222	29.872	88.094	106.528	18.143	327	281	125.279	19.676	9.391	2.050	31.116	244.489	11.241