



De federale cijfers betreffende de vergoede werklozen JANUARI 2014

- Klik onmiddellijk door naar:
- [1. Werkzoekende werklozen na voltijdse arbeid of na studies vergoed door de RVA](#)
 - [2. Werkzoekende werklozen na voltijdse arbeid of na studies jonger dan 25 jaar vergoed door de RVA](#)
 - [3. Werkzoekende werklozen vanaf 50 jaar](#)
 - [4. Werkzoekende werklozen sedert tenminste 2 jaar vergoed door de RVA](#)
 - [5. Tijdelijk werklozen](#)
 - [6. Synthese](#)

Commentaar

De volledige werkloosheid stijgt en de tijdelijke werkloosheid daalt in januari 2014

In januari 2014 ontvingen 461.785 werkzoekende volledig werklozen ⁽¹⁾ een uitkering. Dat zijn er 22.902 meer dan in januari 2013 (+ 5,2%).

Het stijgingsritme is groter bij de mannen (+ 6,6%) dan bij de vrouwen (+ 3,5%). Dat toont nogmaals aan dat mannen vaker tewerkgesteld zijn in conjunctuurgevoelige sectoren.

In vergelijking met de andere leeftijdsgroepen evolueert de jeugdwerkloosheid gunstiger met een lichte daling van 82 eenheden (- 0,1%). De middenleeftijdsgroep stijgt met 3,8%, maar de volledig werkloze 50-plussers klokken af op + 12,0% (+ 12.571).

Het effect van de reglementaire verhoging van de leeftijdsgrens tot 60 jaar voor het verkrijgen van een vrijstelling van inschrijving als werkzoekende doet zich duidelijk gevoelen in het stijgingsritme van de volledig werklozen tussen 55 jaar en 60 jaar: + 22,1% op jaarbasis of + 10.574 eenheden, d.i. bijna de helft van de volledige werkloosheidstoename.

In januari 2014 werden in het Vlaams Gewest 179.213 volledig werklozen geteld of 16.504 meer dan in januari 2013 (+ 10,1%). In het Waals Gewest waren er 203.306 volledig werklozen, 4.284 meer dan vorig jaar (+ 2,2%). Ook het Brussels Hoofdstedelijk Gewest laat nog een stijging optekenen met 2.114 (+ 2,7%) tot 79.266 volledig werklozen.

Het aantal kortdurig volledig werklozen (< 1 jaar) is gestegen met 10.865 (+ 6,4%) op jaarbasis. Door de aanhoudende ongunstige conjunctuur is er evenwel een toename van 8,1% (+ 6.361) bij de volledig werklozen die 1 tot 2 jaar werkzoekend zijn. Bij de zeer langdurig volledig werklozen (2 jaar en meer) is het stijgingsritme nog kleiner (+ 3,0%) of + 5.676.

De tijdelijke werkloosheid evolueert verder gunstig met een daling van 58.981 eenheden t.o.v. 12 maanden geleden (- 28,2%) tot 150.116 tijdelijk werklozen. Deze gunstige evolutie is deze maand ook in de hand gewerkt door de gunstige weersomstandigheden.

Gemiddeld over de laatste drie maanden waren er 151.442 tijdelijk werklozen of 28.075 minder dan vorig jaar (- 15,6%).

⁽¹⁾ Als federale instelling bevoegd voor de werkloosheidsverzekering publiceert de RVA statistieken over de vergoede werklozen. Die statistieken zijn gebaseerd op de betalingen van werkloosheidsuitkeringen uitgevoerd tijdens de maand.

1. Werkzoekende werklozen na voltijdse arbeid of na studies vergoed door de RVA

1.1 Aantallen

	Vlaams Gewest	Waals Gewest	waarvan Duitstalige Gemeenschap	Brussels Hfdst. Gewest	Land	-1m	-12m	-1m in %	-12m in %
Mannen	102.708	111.232	1.144	44.706	258.646	20.246	16.067	8,5%	6,6%
Vrouwen	76.505	92.074	917	34.560	203.139	12.468	6.835	6,5%	3,5%
Totaal	179.213	203.306	2.061	79.266	461.785	32.714	22.902	7,6%	5,2%
-1m	18.848	11.158	85	2.708	32.714				
-12m	16.504	4.284	87	2.114	22.902				
-1m in %	11,8%	5,8%	4,3%	3,5%	7,6%				
-12m in %	10,1%	2,2%	4,4%	2,7%	5,2%				

1.2 Gemiddelde van de laatste 3 maanden

	Vlaams Gewest	Waals Gewest	waarvan Duitstalige Gemeenschap	Brussels Hfdst. Gewest	Land	-1m (3m) *	-12m (3m) **	-1m (3m) in %	-12m (3m) in %
Mannen	96.635	107.273	1.102	43.626	247.534	8.056	16.931	3,4%	7,3%
Vrouwen	73.151	90.170	907	34.009	197.330	3.458	7.611	1,8%	4,0%
Totaal	169.786	197.443	2.009	77.635	444.864	11.515	24.541	2,7%	5,8%
-1m (3m) *	6.773	3.569	40	1.173	11.515				
-12m (3m) **	16.462	5.830	136	2.249	24.541				
-1m (3m) in %	4,2%	1,8%	2,0%	1,5%	2,7%				
-12m (3m) in %	10,7%	3,0%	7,2%	3,0%	5,8%				

* -1m (3m) = Verschil tussen het gemiddelde van de maanden 2013/11 tot 2014/01 en het gemiddelde van de maanden 2013/10 tot 2013/12.

** -12m (3m) = Verschil tussen het gemiddelde van de maanden 2013/11 tot 2014/01 en het gemiddelde van de maanden 2012/11 tot 2013/01.

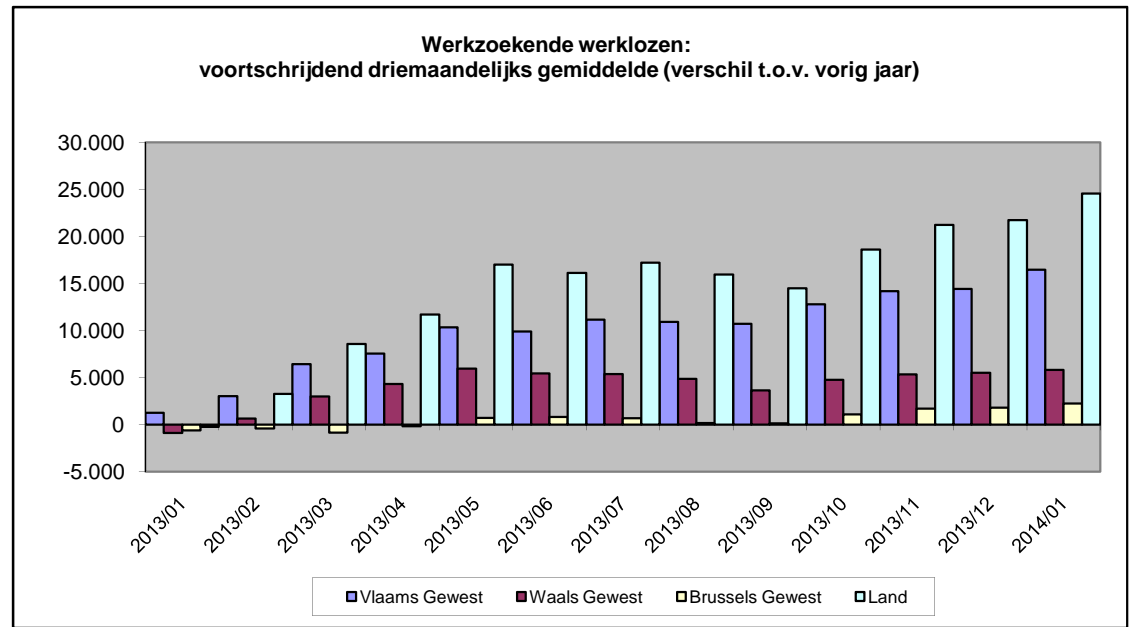
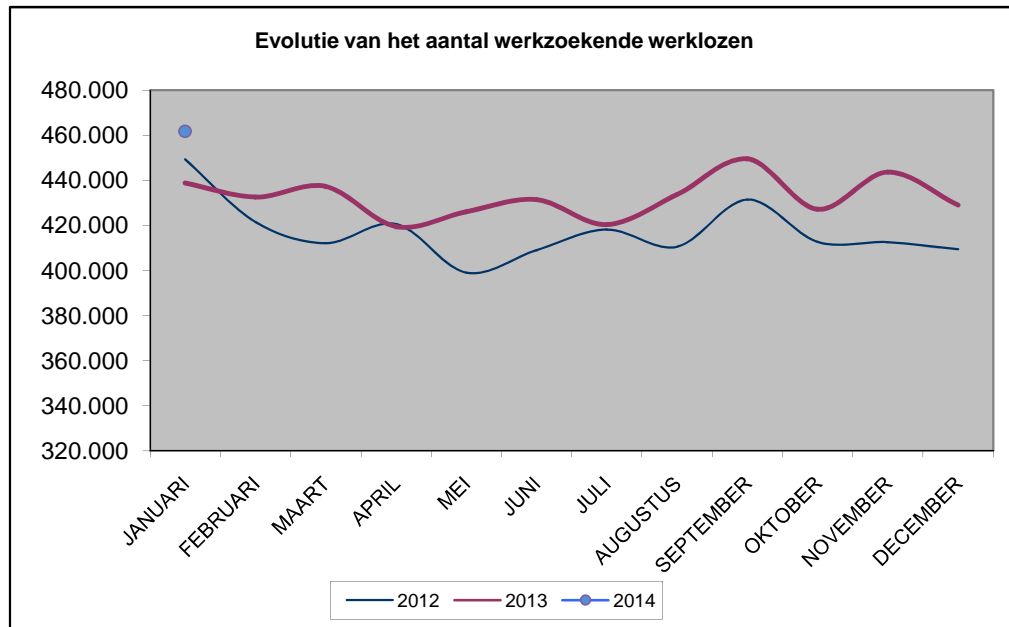
1.3 Aantallen in vergelijking met vorige jaren/maanden

Maand	2012	2013	2014
JANUARI	449.332	438.883	461.785
FEBRUARI	421.603	432.663	
MAART	412.209	437.333	
APRIL	420.626	419.521	
MEI	399.062	426.050	
JUNI	409.033	431.532	
JULI	418.232	420.349	
AUGUSTUS	410.574	433.824	
SEPTEMBER	431.504	449.602	
OKTOBER	412.739	427.241	
NOVEMBER	412.638	443.736	
DECEMBER	409.447	429.071	
JAAR (gemiddelde)	417.250	432.484	461.785

1.4 Voortschrijdend driemaandelijks gemiddelde *

Maand	Vlaams Gewest	%	Waals Gewest	%	Brussels Gewest	%	Land	%
2013/01	1.256	0,8%	-878	-0,5%	-628	-0,8%	-250	-0,1%
2013/02	3.027	2,0%	650	0,3%	-421	-0,6%	3.256	0,8%
2013/03	6.436	4,1%	2.988	1,5%	-845	-1,1%	8.578	2,0%
2013/04	7.540	4,9%	4.320	2,3%	-166	-0,2%	11.693	2,8%
2013/05	10.324	6,9%	5.967	3,2%	711	0,9%	17.002	4,1%
2013/06	9.893	6,7%	5.433	2,9%	802	1,1%	16.127	3,9%
2013/07	11.172	7,6%	5.361	2,9%	668	0,9%	17.201	4,2%
2013/08	10.920	7,4%	4.852	2,6%	183	0,2%	15.955	3,9%
2013/09	10.717	7,1%	3.626	1,9%	145	0,2%	14.488	3,4%
2013/10	12.792	8,5%	4.749	2,5%	1.075	1,4%	18.617	4,5%
2013/11	14.193	9,3%	5.338	2,8%	1.702	2,2%	21.233	5,1%
2013/12	14.407	9,7%	5.519	2,9%	1.815	2,4%	21.741	5,3%
2014/01	16.462	10,7%	5.830	3,0%	2.249	3,0%	24.541	5,8%

* verschil tussen het gemiddelde van de 3 voorgaande maanden en het gemiddelde van dezelfde 3 maanden vorig jaar.



2. Werkzoekende werklozen na voltijdse arbeid of na studies jonger dan 25 jaar vergoed door de RVA

2.1 Aantallen

	Vlaams Gewest	Waals Gewest	waarvan Duitstalige Gemeenschap	Brussels Hfdst. Gewest	Land	-1m	-12m	-1m in %	-12m in %
Mannen	13.631	17.930	133	3.650	35.211	3.371	128	10,6%	0,4%
Vrouwen	9.157	14.410	123	3.031	26.598	2.094	-210	8,5%	-0,8%
Totaal	22.788	32.340	256	6.681	61.809	5.465	-82	9,7%	-0,1%
-1m	3.310	1.825	34	330	5.465				
-12m	1.551	-1.246	-3	-387	-82				
-1m in %	17,0%	6,0%	15,3%	5,2%	9,7%				
-12m in %	7,3%	-3,7%	-1,2%	-5,5%	-0,1%				

2.2 Gemiddelde van de laatste 3 maanden

	Vlaams Gewest	Waals Gewest	waarvan Duitstalige Gemeenschap	Brussels Hfdst. Gewest	Land	-1m (3m) *	-12m (3m) **	-1m (3m) in %	-12m (3m) in %
Mannen	12.637	17.417	131	3.601	33.654	694	888	2,1%	2,7%
Vrouwen	8.694	14.322	116	2.967	25.983	-7	330	0,0%	1,3%
Totaal	21.331	31.739	247	6.568	59.638	687	1.218	1,2%	2,1%
-1m (3m) *	632	14	-2	41	687				
-12m (3m) **	1.845	-300	10	-327	1.218				
-1m (3m) in %	3,1%	0,0%	-0,9%	0,6%	1,2%				
-12m (3m) in %	9,5%	-0,9%	4,1%	-4,7%	2,1%				

* -1m (3m) = Verschil tussen het gemiddelde van de maanden 2013/11 tot 2014/01 en het gemiddelde van de maanden 2013/10 tot 2013/12.

** -12m (3m) = Verschil tussen het gemiddelde van de maanden 2013/11 tot 2014/01 en het gemiddelde van de maanden 2012/11 tot 2013/01.

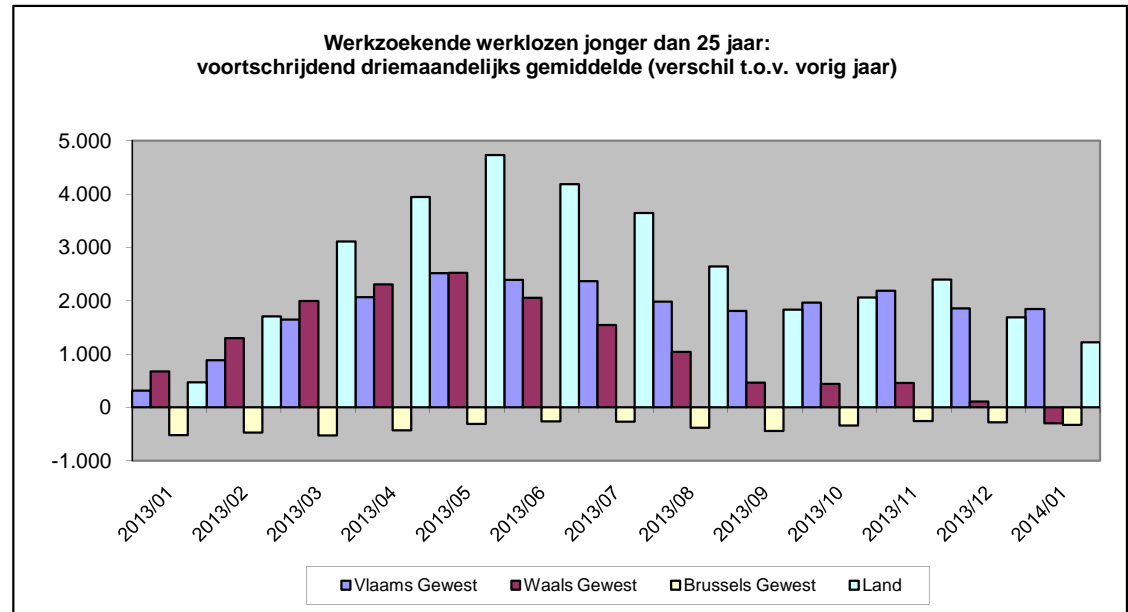
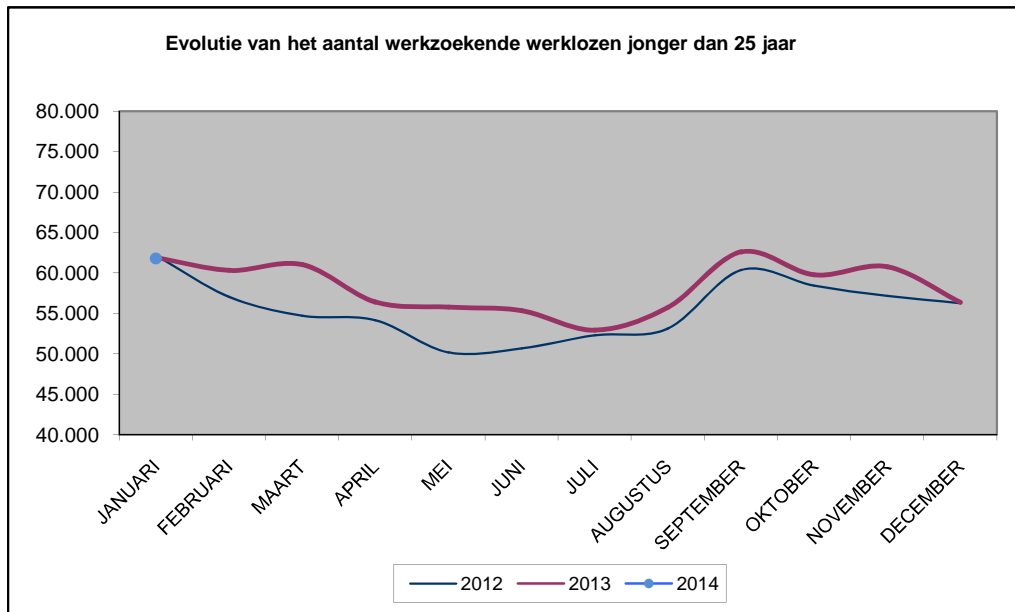
2.3 Aantallen in vergelijking met vorige jaren/maanden

Maand	2012	2013	2014
JANUARI	62.131	61.891	61.809
FEBRUARI	57.054	60.312	
MAART	54.713	61.027	
APRIL	54.152	56.419	
MEI	50.165	55.773	
JUNI	50.658	55.343	
JULI	52.293	52.923	
AUGUSTUS	53.126	55.743	
SEPTEMBER	60.350	62.594	
OKTOBER	58.425	59.747	
NOVEMBER	57.138	60.760	
DECEMBER	56.230	56.344	
JAAR (gemiddelde)	55.536	58.240	61.809

2.4 Voortschrijdend driemaandelijks gemiddelde *

Maand	Vlaams Gewest	%	Waals Gewest	%	Brussels Gewest	%	Land	%
2013/01	315	1,6%	674	2,1%	-521	-7,0%	467	0,8%
2013/02	881	4,5%	1.295	4,2%	-471	-6,4%	1.705	3,0%
2013/03	1.645	8,3%	1.994	6,5%	-528	-7,1%	3.111	5,4%
2013/04	2.068	10,9%	2.307	7,9%	-429	-6,0%	3.946	7,1%
2013/05	2.514	14,0%	2.525	9,0%	-309	-4,4%	4.730	8,9%
2013/06	2.392	13,8%	2.056	7,5%	-261	-3,8%	4.187	8,1%
2013/07	2.364	14,1%	1.542	5,6%	-265	-3,9%	3.641	7,1%
2013/08	1.983	11,6%	1.041	3,7%	-380	-5,7%	2.644	5,1%
2013/09	1.807	10,0%	464	1,5%	-441	-6,5%	1.830	3,3%
2013/10	1.964	10,4%	438	1,4%	-341	-5,0%	2.061	3,6%
2013/11	2.189	11,2%	461	1,4%	-253	-3,7%	2.396	4,1%
2013/12	1.854	9,8%	112	0,4%	-279	-4,1%	1.686	2,9%
2014/01	1.845	9,5%	-300	-0,9%	-327	-4,7%	1.218	2,1%

* verschil tussen het gemiddelde van de 3 voorgaande maanden en het gemiddelde van dezelfde 3 maanden vorig jaar.



3. Werkzoekende werklozen vanaf 50 jaar

3.1 Aantallen

	Vlaams Gewest	Waals Gewest	waarvan Duitstalige Gemeenschap	Brussels Hfdst. Gewest	Land	-1m	-12m	-1m in %	-12m in %
Mannen	26.942	27.233	394	10.478	64.653	2.398	7.722	3,9%	13,6%
Vrouwen	22.101	23.503	315	7.465	53.069	1.598	4.849	3,1%	10,1%
Totaal	49.043	50.736	709	17.943	117.722	3.996	12.571	3,5%	12,0%
-1m	2.525	1.083	20	388	3.996				
-12m	6.710	4.259	130	1.602	12.571				
-1m in %	5,4%	2,2%	2,9%	2,2%	3,5%				
-12m in %	15,9%	9,2%	22,5%	9,8%	12,0%				

3.2 Gemiddelde van de laatste 3 maanden

	Vlaams Gewest	Waals Gewest	waarvan Duitstalige Gemeenschap	Brussels Hfdst. Gewest	Land	-1m (3m) *	-12m (3m) **	-1m (3m) in %	-12m (3m) in %
Mannen	26.105	26.746	380	10.282	63.133	1.543	6.991	2,5%	12,5%
Vrouwen	21.588	23.235	310	7.361	52.184	936	3.920	1,8%	8,1%
Totaal	47.693	49.982	691	17.643	115.317	2.479	10.912	2,2%	10,5%
-1m (3m) *	1.465	800	19	214	2.479				
-12m (3m) **	5.929	3.702	103	1.281	10.912				
-1m (3m) in %	3,2%	1,6%	2,9%	1,2%	2,2%				
-12m (3m) in %	14,2%	8,0%	17,6%	7,8%	10,5%				

* -1m (3m) = Verschil tussen het gemiddelde van de maanden 2013/11 tot 2014/01 en het gemiddelde van de maanden 2013/10 tot 2013/12.

** -12m (3m) = Verschil tussen het gemiddelde van de maanden 2013/11 tot 2014/01 en het gemiddelde van de maanden 2012/11 tot 2013/01.

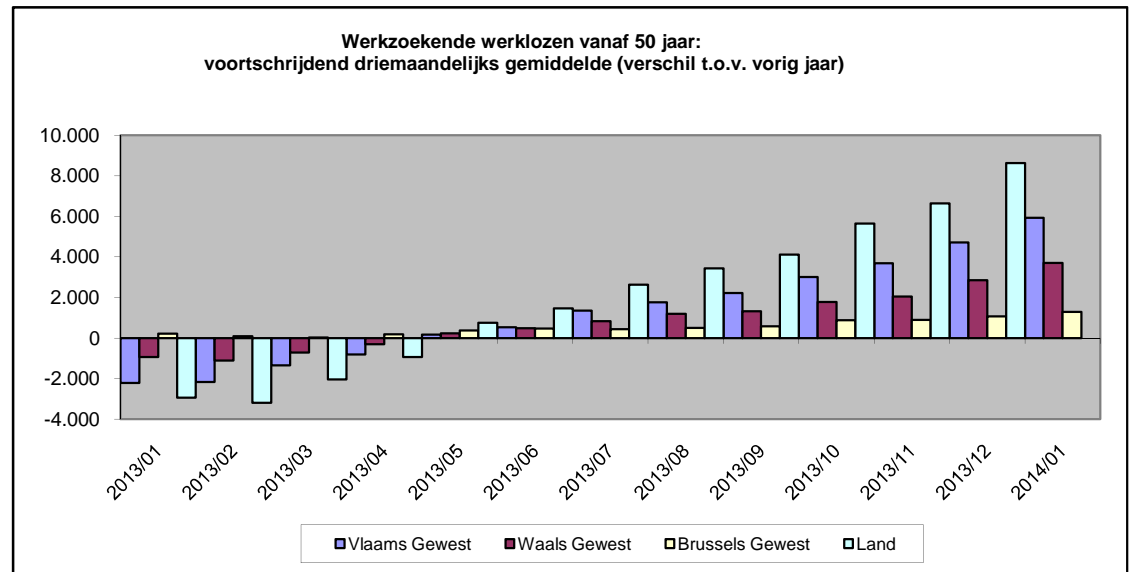
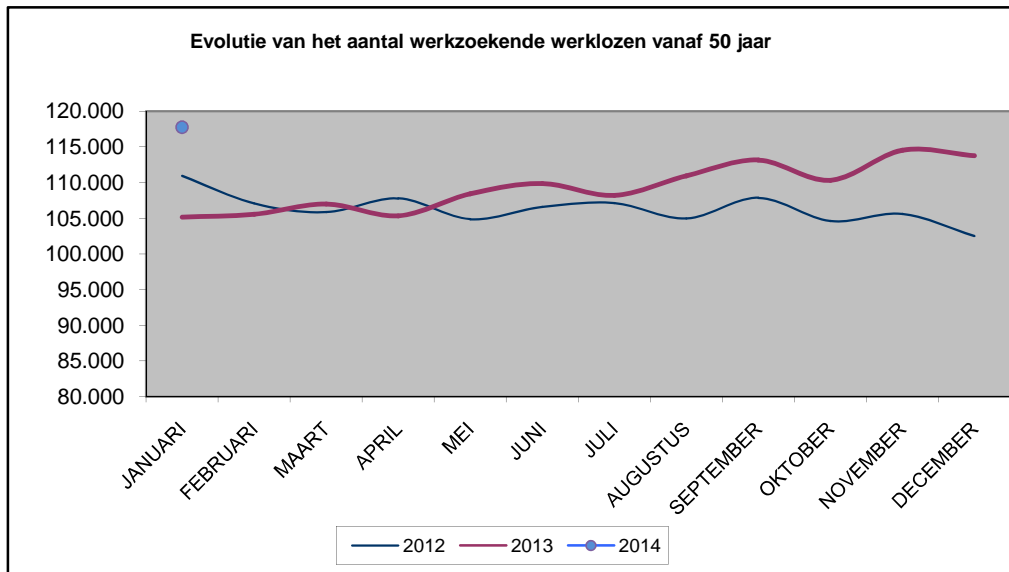
3.3 Aantallen in vergelijking met vorige jaren/maanden

Maand	2012	2013	2014
JANUARI	110.899	105.151	117.722
FEBRUARI	107.060	105.545	
MAART	105.836	106.988	
APRIL	107.766	105.327	
MEI	104.855	108.413	
JUNI	106.577	109.845	
JULI	107.111	108.185	
AUGUSTUS	104.956	110.920	
SEPTEMBER	107.840	113.134	
OKTOBER	104.591	110.284	
NOVEMBER	105.579	114.504	
DECEMBER	102.487	113.726	
JAAR (gemiddelde)	106.296	109.335	117.722

3.4 Voortschrijdend driemaandelijks gemiddelde *

Maand	Vlaams Gewest	%	Waals Gewest	%	Brussels Gewest	%	Land	%
2013/01	-2.218	-5,0%	-940	-2,0%	214	1,3%	-2.945	-2,7%
2013/02	-2.175	-4,9%	-1.106	-2,3%	84	0,5%	-3.197	-3,0%
2013/03	-1.342	-3,0%	-716	-1,5%	20	0,1%	-2.037	-1,9%
2013/04	-818	-1,9%	-305	-0,6%	189	1,2%	-934	-0,9%
2013/05	160	0,4%	227	0,5%	370	2,3%	757	0,7%
2013/06	522	1,2%	478	1,0%	463	2,8%	1.462	1,4%
2013/07	1.356	3,2%	835	1,8%	442	2,7%	2.633	2,5%
2013/08	1.756	4,1%	1.187	2,5%	492	3,0%	3.435	3,2%
2013/09	2.218	5,2%	1.322	2,8%	571	3,4%	4.111	3,9%
2013/10	3.002	7,1%	1.776	3,8%	872	5,3%	5.650	5,3%
2013/11	3.692	8,7%	2.049	4,4%	896	5,4%	6.637	6,3%
2013/12	4.709	11,3%	2.849	6,1%	1.062	6,5%	8.619	8,3%
2014/01	5.929	14,2%	3.702	8,0%	1.281	7,8%	10.912	10,5%

* verschil tussen het gemiddelde van de 3 voorgaande maanden en het gemiddelde van dezelfde 3 maanden vorig jaar.



4. Werkzoekende werklozen sedert tenminste 2 jaar vergoed door de RVA

4.1 Aantallen

	Vlaams Gewest	Waals Gewest	waarvan Duitstalige Gemeenschap	Brussels Hfdst. Gewest	Land	-1m	-12m	-1m in %	-12m in %
Mannen	33.590	50.065	489	24.387	108.042	1.679	4.944	1,6%	4,8%
Vrouwen	25.756	43.251	443	18.429	87.436	1.249	732	1,4%	0,8%
Totaal	59.346	93.316	932	42.816	195.478	2.928	5.676	1,5%	3,0%
-1m	1.455	1.208	11	265	2.928				
-12m	3.779	1.217	69	680	5.676				
-1m in %	2,5%	1,3%	1,2%	0,6%	1,5%				
-12m in %	6,8%	1,3%	8,0%	1,6%	3,0%				

4.2 Gemiddelde van de laatste 3 maanden

	Vlaams Gewest	Waals Gewest	waarvan Duitstalige Gemeenschap	Brussels Hfdst. Gewest	Land	-1m (3m) *	-12m (3m) **	-1m (3m) in %	-12m (3m) in %
Mannen	33.142	49.522	484	24.090	106.754	1.898	4.515	1,8%	4,4%
Vrouwen	25.417	43.057	438	18.378	86.852	799	494	0,9%	0,6%
Totaal	58.559	92.579	922	42.468	193.606	2.697	5.009	1,4%	2,7%
-1m (3m) *	1.542	787	17	369	2.697				
-12m (3m) **	3.080	1.206	41	722	5.009				
-1m (3m) in %	2,7%	0,9%	1,9%	0,9%	1,4%				
-12m (3m) in %	5,6%	1,3%	4,7%	1,7%	2,7%				

* -1m (3m) = Verschil tussen het gemiddelde van de maanden 2013/11 tot 2014/01 en het gemiddelde van de maanden 2013/10 tot 2013/12.

** -12m (3m) = Verschil tussen het gemiddelde van de maanden 2013/11 tot 2014/01 en het gemiddelde van de maanden 2012/11 tot 2013/01.

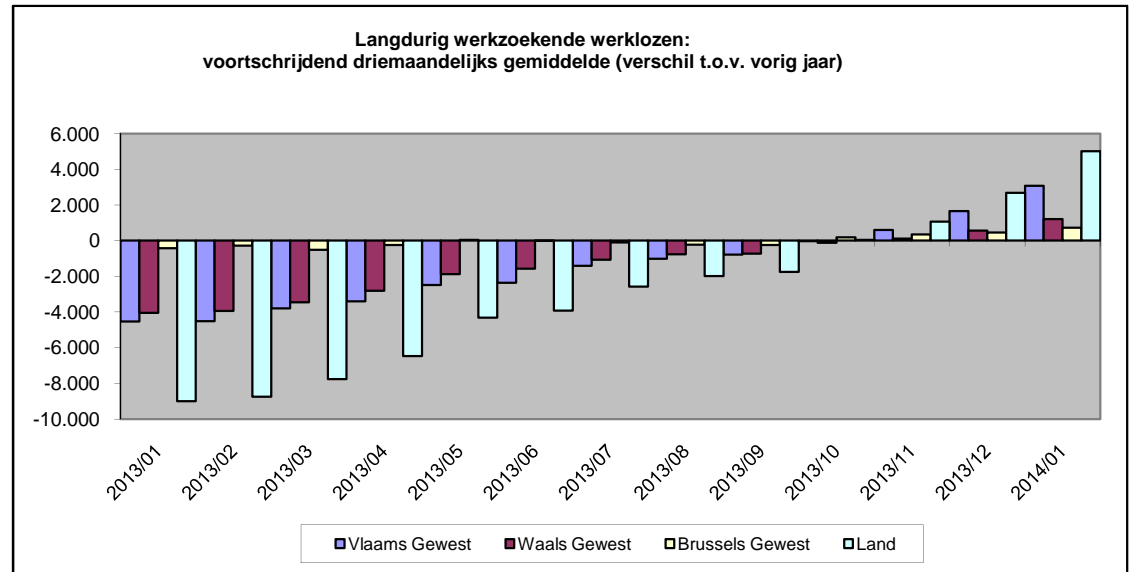
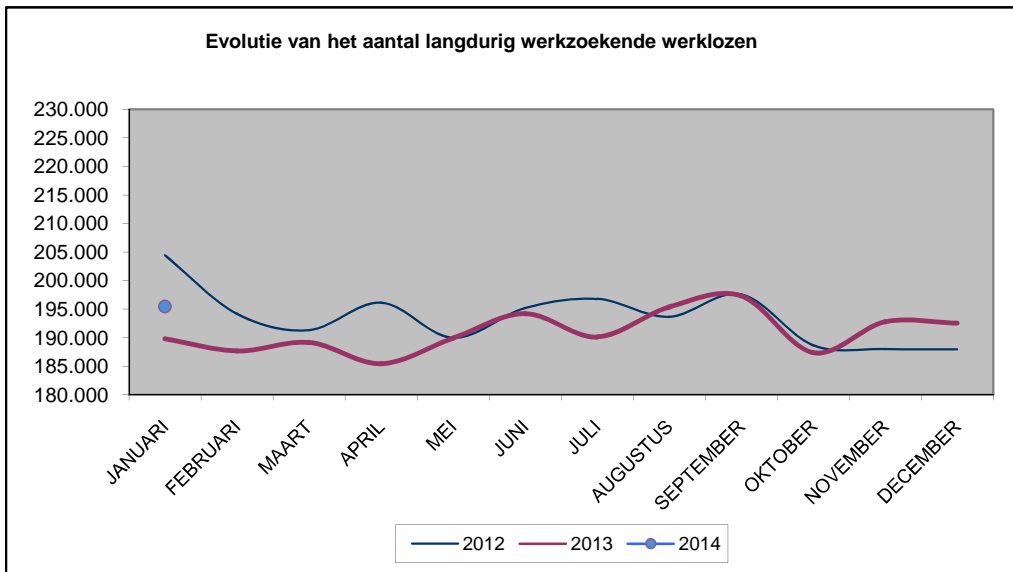
4.3 Aantallen in vergelijking met vorige jaren/maanden

Maand	2012	2013	2014
JANUARI	204.444	189.802	195.478
FEBRUARI	194.202	187.701	
MAART	191.336	189.191	
APRIL	196.167	185.440	
MEI	189.967	189.917	
JUNI	195.211	194.225	
JULI	196.811	190.142	
AUGUSTUS	193.670	195.366	
SEPTEMBER	197.624	197.343	
OKTOBER	188.691	187.386	
NOVEMBER	188.021	192.790	
DECEMBER	187.969	192.550	
JAAR (gemiddelde)	193.676	190.988	195.478

4.4 Voortschrijdend driemaandelijks gemiddelde *

Maand	Vlaams Gewest	%	Waals Gewest	%	Brussels Gewest	%	Land	%
2013/01	-4.533	-7,6%	-4.048	-4,2%	-413	-1,0%	-8.994	-4,6%
2013/02	-4.519	-7,6%	-3.945	-4,1%	-276	-0,7%	-8.740	-4,4%
2013/03	-3.800	-6,4%	-3.451	-3,6%	-512	-1,2%	-7.763	-3,9%
2013/04	-3.407	-5,9%	-2.801	-3,0%	-250	-0,6%	-6.458	-3,3%
2013/05	-2.488	-4,3%	-1.867	-2,0%	48	0,1%	-4.307	-2,2%
2013/06	-2.367	-4,1%	-1.565	-1,7%	11	0,0%	-3.921	-2,0%
2013/07	-1.410	-2,5%	-1.059	-1,1%	-100	-0,2%	-2.568	-1,3%
2013/08	-1.005	-1,8%	-756	-0,8%	-225	-0,5%	-1.986	-1,0%
2013/09	-786	-1,4%	-726	-0,8%	-240	-0,6%	-1.751	-0,9%
2013/10	-32	-0,1%	-125	-0,1%	193	0,5%	37	0,0%
2013/11	594	1,0%	118	0,1%	349	0,8%	1.061	0,6%
2013/12	1.659	3,0%	559	0,6%	463	1,1%	2.682	1,4%
2014/01	3.080	5,6%	1.206	1,3%	722	1,7%	5.009	2,7%

* verschil tussen het gemiddelde van de 3 voorgaande maanden en het gemiddelde van dezelfde 3 maanden vorig jaar.



5. Tijdelijk werklozen

5.1 Aantallen

	Vlaams Gewest	Waals Gewest	waarvan Duitstalige Gemeenschap	Brussels Hfdst. Gewest	Land	-1m	-12m	-1m in %	-12m in %
Mannen	68.125	44.229	1.100	4.229	116.583	3.208	-57.222	2,8%	-32,9%
Vrouwen	23.746	7.096	185	2.691	33.533	7.255	-1.759	27,6%	-5,0%
Totaal	91.871	51.325	1.285	6.920	150.116	10.463	-58.981	7,5%	-28,2%
-1m	7.426	2.181	479	856	10.463				
-12m	-40.701	-16.621	-438	-1.659	-58.981				
-1m in %	8,8%	4,4%	59,4%	14,1%	7,5%				
-12m in %	-30,7%	-24,5%	-25,4%	-19,3%	-28,2%				

5.2 Gemiddelde van de laatste 3 maanden

	Vlaams Gewest	Waals Gewest	waarvan Duitstalige Gemeenschap	Brussels Hfdst. Gewest	Land	-1m (3m) *	-12m (3m) **	-1m (3m) in %	-12m (3m) in %
Mannen	70.181	46.123	838	4.195	120.499	12.551	-26.729	11,6%	-18,2%
Vrouwen	22.071	6.567	128	2.304	30.942	2.726	-1.347	9,7%	-4,2%
Totaal	92.252	52.690	965	6.499	151.442	15.277	-28.075	11,2%	-15,6%
-1m (3m) *	8.996	5.681	266	600	15.277				
-12m (3m) **	-18.300	-8.982	-327	-794	-28.075				
-1m (3m) in %	10,8%	12,1%	38,0%	10,2%	11,2%				
-12m (3m) in %	-16,6%	-14,6%	-25,3%	-10,9%	-15,6%				

* -1m (3m) = Verschil tussen het gemiddelde van de maanden 2013/11 tot 2014/01 en het gemiddelde van de maanden 2013/10 tot 2013/12.

** -12m (3m) = Verschil tussen het gemiddelde van de maanden 2013/11 tot 2014/01 en het gemiddelde van de maanden 2012/11 tot 2013/01.

5.3 Aantallen in vergelijking met vorige jaren/maanden

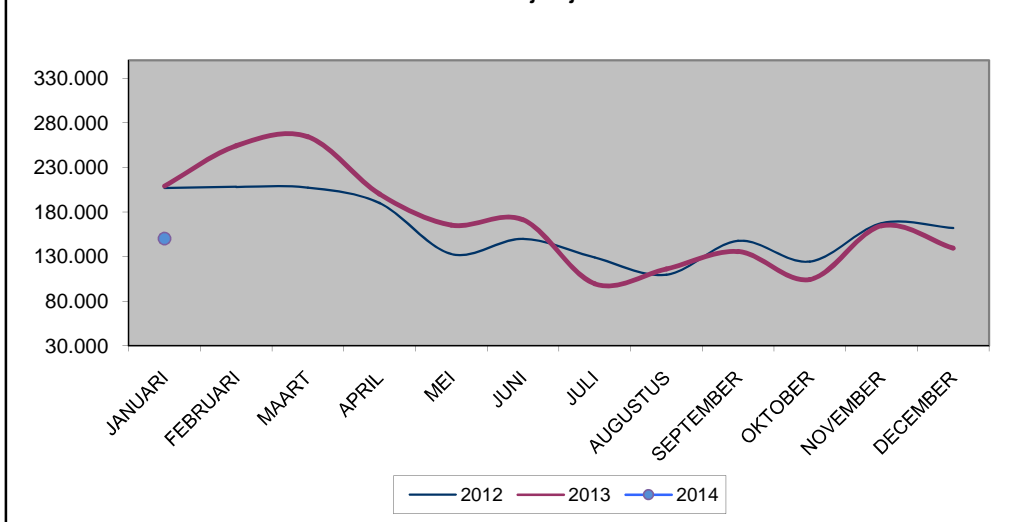
Maand	2012	2013	2014
JANUARI	206.957	209.097	150.116
FEBRUARI	208.257	254.223	
MAART	207.452	264.304	
APRIL	189.975	200.173	
MEI	132.850	165.430	
JUNI	150.054	171.256	
JULI	128.905	99.560	
AUGUSTUS	109.756	116.279	
SEPTEMBER	147.855	135.861	
OKTOBER	124.561	104.285	
NOVEMBER	167.483	164.556	
DECEMBER	161.971	139.653	
JAAR (gemiddelde)	161.340	168.723	150.116

5.4 Voortschrijdend driemaandelijks gemiddelde *

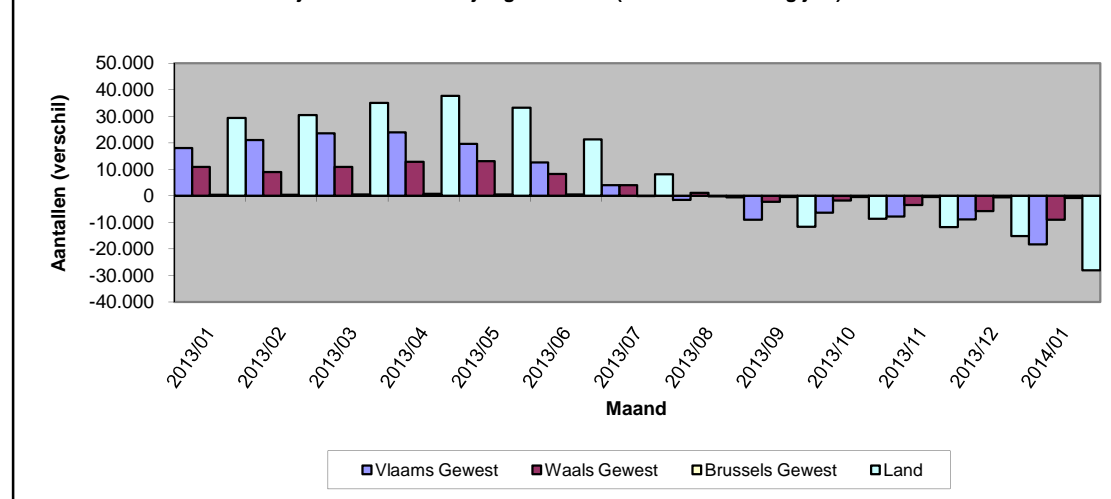
Maand	Vlaams Gewest	%	Waals Gewest	%	Brussels Gewest	%	Land	%
2013/01	18.079	19,6%	10.924	21,5%	396	5,7%	29.399	19,6%
2013/02	21.076	19,2%	8.939	14,9%	471	5,9%	30.486	17,1%
2013/03	23.620	18,0%	10.878	16,2%	488	5,3%	34.986	16,9%
2013/04	23.984	18,6%	12.878	20,1%	809	9,0%	37.672	18,7%
2013/05	19.553	17,3%	13.111	23,7%	547	6,4%	33.210	18,8%
2013/06	12.547	12,7%	8.271	16,2%	509	6,4%	21.327	13,5%
2013/07	4.091	4,8%	4.036	8,8%	19	0,3%	8.146	5,9%
2013/08	-1.558	-1,9%	1.182	2,8%	-163	-2,5%	-540	-0,4%
2013/09	-8.949	-11,2%	-2.190	-5,2%	-466	-7,1%	-11.605	-9,0%
2013/10	-6.354	-8,0%	-1.798	-4,3%	-431	-6,6%	-8.582	-6,7%
2013/11	-7.814	-8,7%	-3.462	-6,9%	-456	-6,7%	-11.732	-8,0%
2013/12	-8.878	-9,6%	-5.731	-10,9%	-565	-8,7%	-15.174	-10,0%
2014/01	-18.300	-16,6%	-8.982	-14,6%	-794	-10,9%	-28.075	-15,6%

* verschil tussen het gemiddelde van de 3 voorgaande maanden en het gemiddelde van dezelfde 3 maanden vorig jaar.

Evolutie van het aantal tijdelijk werklozen



Tijdelijk werklozen: voortschrijdend driemaandelijks gemiddelde (verschil t.o.v. vorig jaar)



6. Synthese

Jaar (gemiddelden)	Werkzoekende werklozen vergoed door de RVA	jonger dan 25	waarvan: vanaf 50 jaar	sedert tenminste 2 jaar vergoed door de RVA	Tijdelijk werklozen
2002	387.342	70.782	26.316	170.797	144.217
2003	432.466	78.868	39.668	190.527	142.810
2004	455.437	77.898	55.535	220.008	123.701
2005	469.719	73.694	72.552	244.662	131.215
2006	459.596	69.441	85.836	243.180	121.514
2007	429.087	62.770	92.864	226.794	119.949
2008	403.845	58.444	94.395	205.805	134.737
2009	434.120	65.535	101.139	198.050	210.864
2010	438.426	63.992	106.480	199.736	173.286
2011	421.823	58.594	106.932	200.288	140.847
2012	417.250	55.536	106.296	193.676	161.340
2013	432.484	58.240	109.335	190.988	168.723
2014 (1m)	461.785	61.809	117.722	195.478	150.116

