



De federale cijfers betreffende de vergoede werklozen DECEMBER 2015

1. Werkzoekende uitkeringsgerechtigde volledig werklozen, TOTAAL
2. Werkzoekende uitkeringsgerechtigde volledig werklozen zonder recht op een bedrijfstoelage, toegelaten op basis van voltijdse arbeidsprestaties of op basis van studies
3. Werkzoekende uitkeringsgerechtigde volledig werklozen zonder recht op een bedrijfstoelage, toegelaten op basis van vrijwillig deeltijdse arbeid
4. Werkzoekende uitkeringsgerechtigde volledig werklozen met recht op een bedrijfstoelage
5. Werkzoekende uitkeringsgerechtigde volledig werklozen jonger dan 25 jaar, TOTAAL
6. Werkzoekende uitkeringsgerechtigde volledig werklozen vanaf 50 jaar, TOTAAL
7. Werkzoekende uitkeringsgerechtigde volledig werklozen sedert minstens 2 jaar, TOTAAL
8. Tijdelijk werklozen
9. Synthese (een samenvatting van de jaargemiddelden van de laatste 10 jaar)

Per categorie vindt u telkens 4 tabellen en 2 grafieken.

1. Een tabel met het aantal betalingen dat verricht werd in de voorbije maand. (Deze betalingen kunnen betrekking hebben op zowel de voorbije maand als op de voorgaande maanden.[1])
2. Een tabel met de gemiddelden van de laatste 3 maanden. De invloed van de betalingen uitgevoerd in de voorbije maand voor werkloosheid van de voorgaande maanden wordt op die manier afgevlakt.
3. Een tabel met de evolutie (vergelijking met de vorige maand/ het vorige jaar)
4. Een tabel met het voortschrijdend driemaandelijks gemiddelde

[1] Voorbeeld: een werkloze dient zijn dossier van de maand juli pas in de maand september in: de werkloosheidsperiode valt in de maand juli, maar hij wordt pas uitbetaald in de maand september.

Op het einde van iedere maand communiceert de RVA de cijfers over de vergoede werkloosheid in België. Die communicatie is gebaseerd op het aantal uitbetalingen dat de uitbetalingsinstellingen (UI's) tijdens de voorgaande maand gedaan hebben.

De betalingen worden uitgevoerd door de uitbetalingsinstellingen, op het einde van de maand van werkloosheid, met financiële middelen die de RVA ter beschikking stelt. De RVA ontvangt telkens rond de 20^{ste} van de maand de gegevens over de betalingen die de UI's de vorige maand hebben uitgevoerd.

1. Werkzoekende uitkeringsgerechtigde volledig werklozen, TOTAAL

1.1 Aantallen

	Vlaams Gewest	Waals Gewest	waarvan Duitstalige Gemeenschap	Brussels Hfdst. Gewest	Land	-1m	-12m	-1m in %	-12m in %
Mannen	85.980	87.104	981	36.197	209.281	-17.047	-22.847	-7,5%	-9,8%
Vrouwen	68.223	72.109	975	28.217	168.549	-16.449	-24.713	-8,9%	-12,8%
Totaal	154.203	159.213	1.956	64.414	377.830	-33.496	-47.560	-8,1%	-11,2%
-1m	-18.070	-10.266	-104	-5.160	-33.496				
-12m	-8.518	-27.803	-53	-11.239	-47.560				
-1m in %	-10,5%	-6,1%	-5,0%	-7,4%	-8,1%				
-12m in %	-5,2%	-14,9%	-2,6%	-14,9%	-11,2%				

1.2 Gemiddelde van de laatste 3 maanden

	Vlaams Gewest	Waals Gewest	waarvan Duitstalige Gemeenschap	Brussels Hfdst. Gewest	Land	-1m (3m) *	-12m (3m) **	-1m (3m) in %	-12m (3m) in %
Mannen	91.294	90.696	1.027	37.869	219.859	-3.735	-18.483	-1,7%	-7,8%
Vrouwen	74.291	75.463	1.003	29.833	179.587	-4.638	-21.826	-2,5%	-10,8%
Totaal	165.585	166.159	2.030	67.702	399.446	-8.373	-40.309	-2,1%	-9,2%
-1m (3m) *	-3.800	-2.858	-59	-1.716	-8.373				
-12m (3m) **	-5.958	-25.581	-39	-8.770	-40.309				
-1m (3m) in %	-2,2%	-1,7%	-2,8%	-2,5%	-2,1%				
-12m (3m) in %	-3,5%	-13,3%	-1,9%	-11,5%	-9,2%				

* -1m (3m) = Verschil tussen het gemiddelde van de maanden 2015/10 tot 2015/12 en het gemiddelde van de maanden 2015/09 tot 2015/11.

** -12m (3m) = Verschil tussen het gemiddelde van de maanden 2015/10 tot 2015/12 en het gemiddelde van de maanden 2014/10 tot 2014/12.

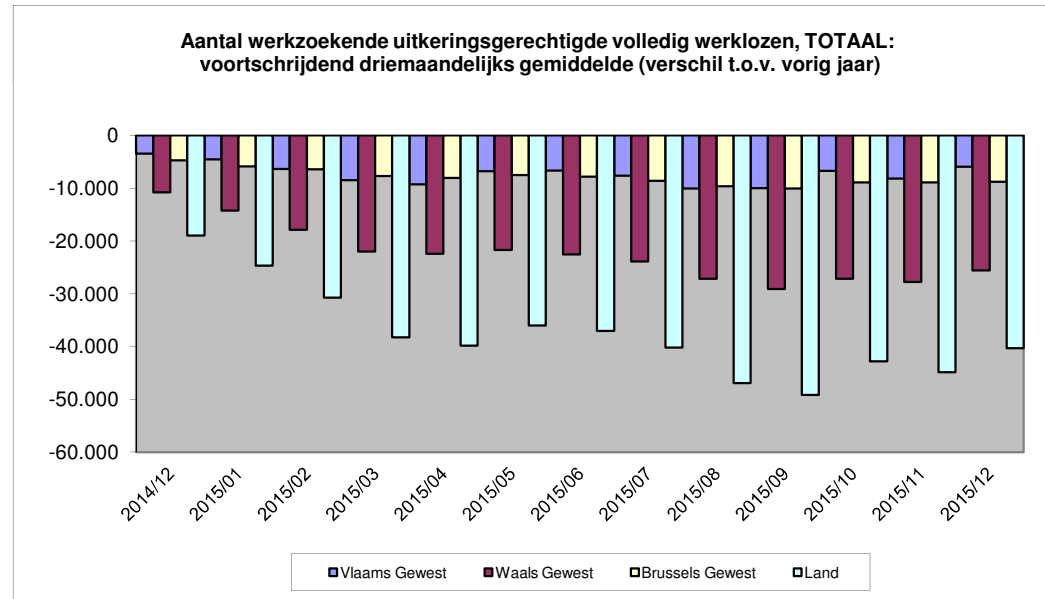
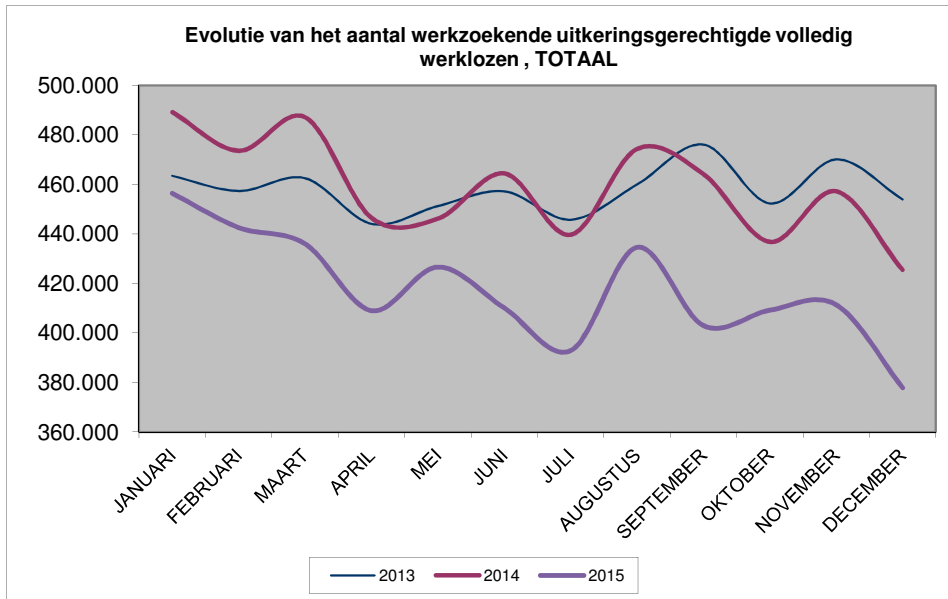
1.3 Aantallen in vergelijking met vorige jaren/maanden

Maand	2013	2014	2015
JANUARI	463.416	489.074	456.347
FEBRUARI	457.298	473.515	442.521
MAART	462.468	487.035	435.966
APRIL	444.017	446.390	408.989
MEI	451.191	446.108	426.576
JUNI	457.155	464.370	410.084
JULI	445.683	439.616	392.880
AUGUSTUS	459.945	474.234	434.532
SEPTEMBER	476.045	464.098	402.950
OKTOBER	452.266	436.731	409.181
NOVEMBER	470.037	457.144	411.326
DECEMBER	453.895	425.390	377.830
JAAR (gemiddelde)	457.785	458.642	417.432

1.4 Voortschrijdend driemaandelijks gemiddelde *

Maand	Vlaams Gewest	%	Waals Gewest	%	Brussels Gewest	%	Land	%
2014/12	-3.463	-2,0%	-10.783	-5,3%	-4.732	-5,8%	-18.978	-4,1%
2015/01	-4.538	-2,5%	-14.261	-6,9%	-5.909	-7,2%	-24.708	-5,2%
2015/02	-6.377	-3,5%	-17.916	-8,7%	-6.449	-7,8%	-30.742	-6,5%
2015/03	-8.519	-4,5%	-22.039	-10,6%	-7.705	-9,2%	-38.263	-7,9%
2015/04	-9.294	-5,0%	-22.450	-11,1%	-8.077	-9,9%	-39.821	-8,5%
2015/05	-6.789	-3,8%	-21.700	-10,9%	-7.511	-9,3%	-36.001	-7,8%
2015/06	-6.682	-3,8%	-22.532	-11,5%	-7.859	-9,8%	-37.073	-8,2%
2015/07	-7.676	-4,4%	-23.890	-12,2%	-8.619	-10,8%	-40.185	-8,9%
2015/08	-10.066	-5,6%	-27.174	-13,7%	-9.668	-11,8%	-46.908	-10,2%
2015/09	-10.003	-5,6%	-29.109	-14,6%	-10.084	-12,4%	-49.195	-10,7%
2015/10	-6.709	-3,7%	-27.143	-13,6%	-8.949	-11,2%	-42.800	-9,3%
2015/11	-8.171	-4,6%	-27.765	-14,1%	-8.902	-11,4%	-44.839	-9,9%
2015/12	-5.958	-3,5%	-25.581	-13,3%	-8.770	-11,5%	-40.309	-9,2%

* verschil tussen het gemiddelde van de 3 voorgaande maanden en het gemiddelde van dezelfde 3 maanden vorig jaar.



2. Werkzoekende uitkeringsgerechtigde volledig werklozen zonder recht op een bedrijfstoelage, toegelaten op basis van voltijdse arbeidsprestaties of op basis van studies

2.1 Aantallen

	Vlaams Gewest	Waals Gewest	waarvan Duitstalige Gemeenschap	Brussels Hfdst. Gewest	Land	-1m	-12m	-1m in %	-12m in %
Mannen	82.185	84.226	957	34.661	201.072	-16.545	-23.888	-7,6%	-10,6%
Vrouwen	59.505	66.149	801	25.354	151.008	-14.409	-24.649	-8,7%	-14,0%
Totaal	141.690	150.375	1.758	60.015	352.080	-30.954	-48.537	-8,1%	-12,1%
-1m	-16.553	-9.718	-70	-4.683	-30.954				
-12m	-9.530	-28.012	-43	-10.995	-48.537				
-1m in %	-10,5%	-6,1%	-3,8%	-7,2%	-8,1%				
-12m in %	-6,3%	-15,7%	-2,4%	-15,5%	-12,1%				

2.2 Gemiddelde van de laatste 3 maanden

	Vlaams Gewest	Waals Gewest	waarvan Duitstalige Gemeenschap	Brussels Hfdst. Gewest	Land	-1m (3m) *	-12m (3m) **	-1m (3m) in %	-12m (3m) in %
Mannen	87.362	87.779	999	36.240	211.381	-3.632	-19.610	-1,7%	-8,5%
Vrouwen	64.823	69.185	815	26.763	160.770	-4.090	-22.003	-2,5%	-12,0%
Totaal	152.185	156.963	1.813	63.002	372.151	-7.722	-41.613	-2,0%	-10,1%
-1m (3m) *	-3.447	-2.746	-49	-1.530	-7.722				
-12m (3m) **	-7.171	-25.798	-35	-8.643	-41.613				
-1m (3m) in %	-2,2%	-1,7%	-2,6%	-2,4%	-2,0%				
-12m (3m) in %	-4,5%	-14,1%	-1,9%	-12,1%	-10,1%				

* -1m (3m) = Verschil tussen het gemiddelde van de maanden 2015/10 tot 2015/12 en het gemiddelde van de maanden 2015/09 tot 2015/11.

** -12m (3m) = Verschil tussen het gemiddelde van de maanden 2015/10 tot 2015/12 en het gemiddelde van de maanden 2014/10 tot 2014/12.

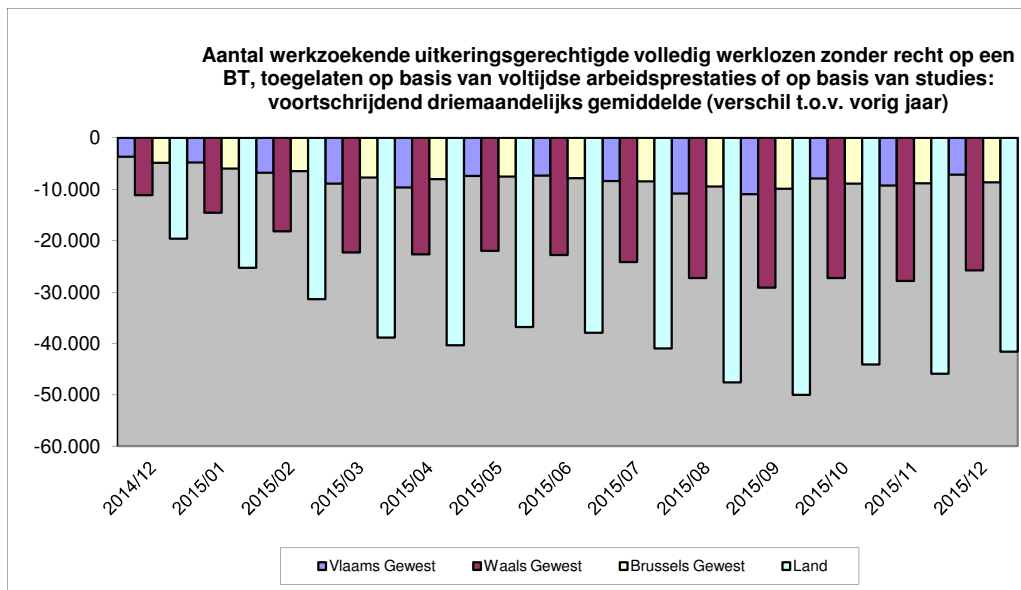
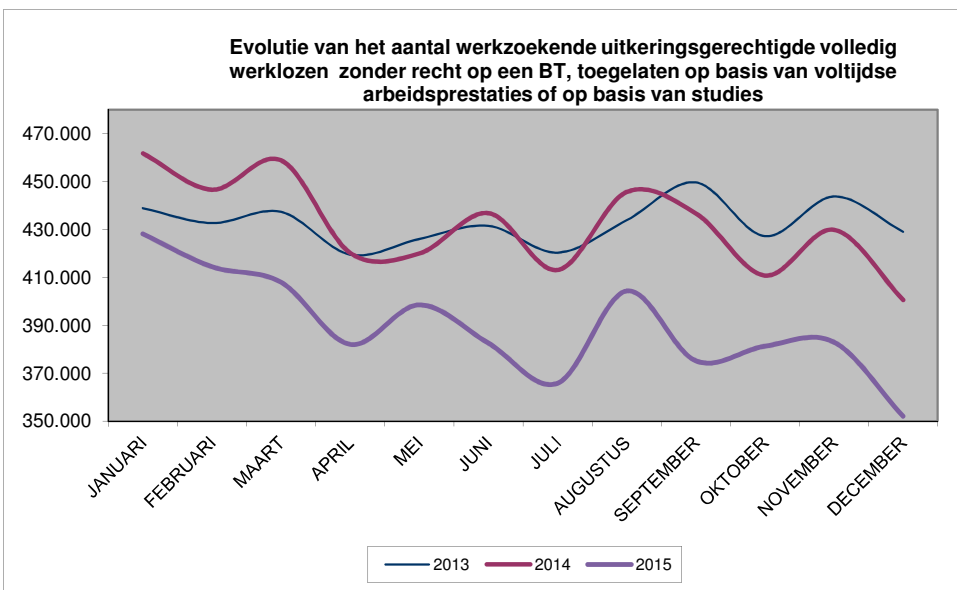
2.3 Aantallen in vergelijking met vorige jaren/maanden

Maand	2013	2014	2015
JANUARI	438.883	461.785	428.217
FEBRUARI	432.663	446.622	414.494
MAART	437.333	458.855	408.023
APRIL	419.521	420.211	382.086
MEI	426.050	420.056	398.594
JUNI	431.532	436.847	382.621
JULI	420.349	413.112	365.848
AUGUSTUS	433.824	445.681	404.399
SEPTEMBER	449.602	436.730	375.247
OKTOBER	427.241	410.793	381.339
NOVEMBER	443.736	429.882	383.034
DECEMBER	429.071	400.617	352.080
JAAR (gemiddelde)	432.484	431.766	389.665

2.4 Voortschrijdend driemaandelijks gemiddelde *

Maand	Vlaams Gewest	%	Waals Gewest	%	Brussels Gewest	%	Land	%
2014/12	-3.657	-2,2%	-11.112	-5,7%	-4.816	-6,3%	-19.585	-4,5%
2015/01	-4.783	-2,8%	-14.555	-7,4%	-5.955	-7,7%	-25.292	-5,7%
2015/02	-6.737	-3,9%	-18.192	-9,2%	-6.454	-8,3%	-31.383	-7,0%
2015/03	-8.859	-5,0%	-22.305	-11,2%	-7.679	-9,8%	-38.843	-8,5%
2015/04	-9.650	-5,6%	-22.679	-11,7%	-8.032	-10,5%	-40.362	-9,1%
2015/05	-7.362	-4,4%	-21.951	-11,6%	-7.494	-9,9%	-36.806	-8,5%
2015/06	-7.355	-4,5%	-22.779	-12,2%	-7.804	-10,4%	-37.938	-8,9%
2015/07	-8.372	-5,2%	-24.136	-13,0%	-8.476	-11,3%	-40.984	-9,7%
2015/08	-10.832	-6,5%	-27.285	-14,4%	-9.474	-12,4%	-47.591	-11,0%
2015/09	-10.944	-6,6%	-29.155	-15,3%	-9.910	-13,0%	-50.010	-11,6%
2015/10	-7.901	-4,8%	-27.280	-14,4%	-8.892	-11,8%	-44.073	-10,2%
2015/11	-9.270	-5,6%	-27.859	-14,9%	-8.799	-12,0%	-45.928	-10,8%
2015/12	-7.171	-4,5%	-25.798	-14,1%	-8.643	-12,1%	-41.613	-10,1%

* verschil tussen het gemiddelde van de 3 voorgaande maanden en het gemiddelde van dezelfde 3 maanden vorig jaar.



3. Werkzoekende uitkeringsgerechtigde volledig werklozen zonder recht op een bedrijfstoelage, toegelaten op basis van vrijwillig deeltijdse arbeid

3.1 Aantallen

	Vlaams Gewest	Waals Gewest	waarvan Duitstalige Gemeenschap	Brussels Hfdst. Gewest	Land	-1m	-12m	-1m in %	-12m in %
Mannen	1.293	1.155	15	1.370	3.818	-449	122	-10,5%	3,3%
Vrouwen	7.777	5.256	169	2.768	15.801	-2.056	-294	-11,5%	-1,8%
Totaal	9.070	6.411	184	4.138	19.619	-2.505	-172	-11,3%	-0,9%
-1m	-1.494	-550	-35	-461	-2.505				
-12m	262	-201	-3	-233	-172				
-1m in %	-14,1%	-7,9%	-16,0%	-10,0%	-11,3%				
-12m in %	3,0%	-3,0%	-1,6%	-5,3%	-0,9%				

3.2 Gemiddelde van de laatste 3 maanden

	Vlaams Gewest	Waals Gewest	waarvan Duitstalige Gemeenschap	Brussels Hfdst. Gewest	Land	-1m (3m) *	-12m (3m) **	-1m (3m) in %	-12m (3m) in %
Mannen	1.423	1.203	20	1.453	4.079	-115	188	-2,7%	4,8%
Vrouwen	8.538	5.582	184	2.976	17.096	-553	-35	-3,1%	-0,2%
Totaal	9.961	6.785	204	4.429	21.175	-668	154	-3,1%	0,7%
-1m (3m) *	-351	-134	-10	-183	-668				
-12m (3m) **	480	-195	4	-131	154				
-1m (3m) in %	-3,4%	-1,9%	-4,7%	-4,0%	-3,1%				
-12m (3m) in %	5,1%	-2,8%	2,2%	-2,9%	0,7%				

* -1m (3m) = Verschil tussen het gemiddelde van de maanden 2015/10 tot 2015/12 en het gemiddelde van de maanden 2015/09 tot 2015/11.

** -12m (3m) = Verschil tussen het gemiddelde van de maanden 2015/10 tot 2015/12 en het gemiddelde van de maanden 2014/10 tot 2014/12.

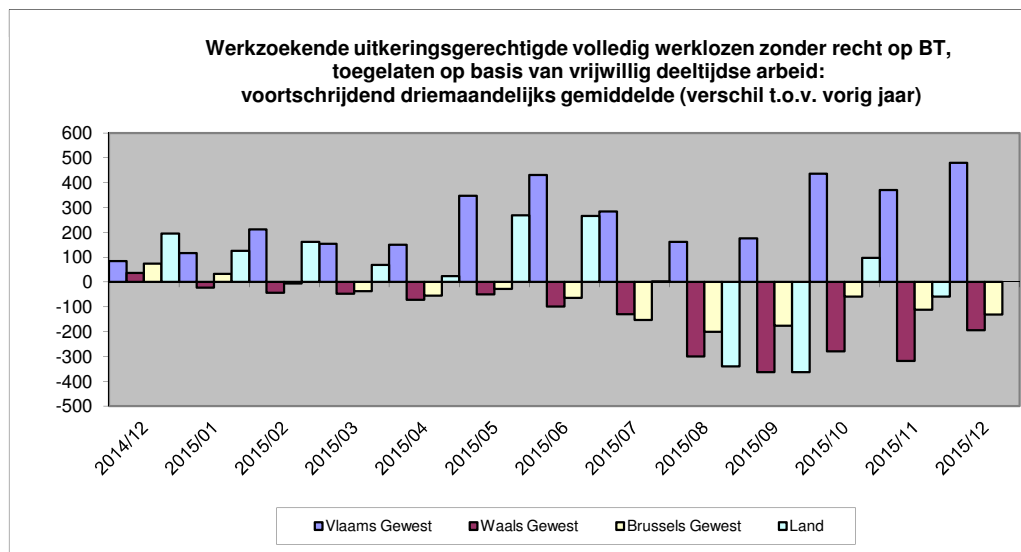
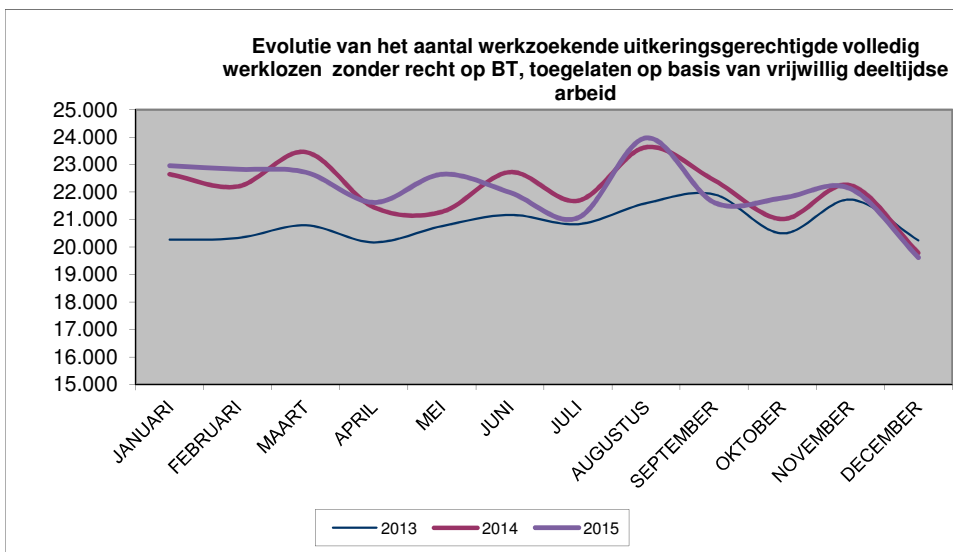
3.3 Aantallen in vergelijking met vorige jaren/maanden

Maand	2013	2014	2015
JANUARI	20.270	22.650	22.960
FEBRUARI	20.330	22.204	22.833
MAART	20.794	23.455	22.720
APRIL	20.173	21.450	21.625
MEI	20.767	21.283	22.647
JUNI	21.176	22.727	21.987
JULI	20.837	21.688	21.068
AUGUSTUS	21.601	23.633	23.974
SEPTEMBER	21.920	22.435	21.623
OKTOBER	20.502	21.021	21.782
NOVEMBER	21.732	22.252	22.124
DECEMBER	20.246	19.791	19.619
JAAR (gemiddelde)	20.862	22.049	22.080

3.4 Voortschrijdend driemaandelijks gemiddelde *

Maand	Vlaams Gewest	%	Waals Gewest	%	Brussels Gewest	%	Land	%
2014/12	84	0,9%	36	0,5%	74	1,6%	195	0,9%
2015/01	116	1,2%	-23	-0,3%	32	0,7%	125	0,6%
2015/02	211	2,1%	-43	-0,6%	-7	-0,1%	161	0,7%
2015/03	153	1,5%	-48	-0,6%	-37	-0,8%	68	0,3%
2015/04	150	1,5%	-72	-1,0%	-55	-1,1%	23	0,1%
2015/05	347	3,4%	-51	-0,7%	-28	-0,6%	268	1,2%
2015/06	431	4,4%	-100	-1,4%	-65	-1,4%	266	1,2%
2015/07	284	2,9%	-130	-1,8%	-153	-3,2%	1	0,0%
2015/08	162	1,6%	-301	-4,0%	-201	-4,0%	-340	-1,5%
2015/09	175	1,7%	-363	-4,9%	-176	-3,6%	-364	-1,6%
2015/10	435	4,3%	-280	-3,8%	-59	-1,2%	97	0,4%
2015/11	371	3,7%	-318	-4,4%	-112	-2,4%	-60	-0,3%
2015/12	480	5,1%	-195	-2,8%	-131	-2,9%	154	0,7%

* verschil tussen het gemiddelde van de 3 voorgaande maanden en het gemiddelde van dezelfde 3 maanden vorig jaar.



4. Werkzoekende uitkeringsgerechtigde volledig werklozen met recht op een bedrijfstoelage

4.1 Aantallen

	Vlaams Gewest	Waals Gewest	waarvan Duitstalige Gemeenschap	Brussels Hfdst. Gewest	Land	-1m	-12m	-1m in %	-12m in %
Mannen	2.502	1.723	9	166	4.391	-53	919	-1,2%	26,5%
Vrouwen	941	704	5	95	1.740	16	230	0,9%	15,2%
Totaal	3.443	2.427	14	261	6.131	-37	1.149	-0,6%	23,1%
-1m	-23	2	1	-16	-37				
-12m	750	410	-7	-11	1.149				
-1m in %	-0,7%	0,1%	7,7%	-5,8%	-0,6%				
-12m in %	27,9%	20,3%	-33,3%	-4,0%	23,1%				

4.2 Gemiddelde van de laatste 3 maanden

	Vlaams Gewest	Waals Gewest	waarvan Duitstalige Gemeenschap	Brussels Hfdst. Gewest	Land	-1m (3m) *	-12m (3m) **	-1m (3m) in %	-12m (3m) in %
Mannen	2.509	1.715	8	176	4.399	12	938	0,3%	27,1%
Vrouwen	930	696	5	94	1.720	5	212	0,3%	14,0%
Totaal	3.439	2.411	13	270	6.120	17	1.150	0,3%	23,1%
-1m (3m) *	-2	22	0	-3	17				
-12m (3m) **	734	412	-8	5	1.150				
-1m (3m) in %	0,0%	0,9%	0,0%	-1,1%	0,3%				
-12m (3m) in %	27,1%	20,6%	-36,5%	1,8%	23,1%				

* -1m (3m) = Verschil tussen het gemiddelde van de maanden 2015/10 tot 2015/12 en het gemiddelde van de maanden 2015/09 tot 2015/11.

** -12m (3m) = Verschil tussen het gemiddelde van de maanden 2015/10 tot 2015/12 en het gemiddelde van de maanden 2014/10 tot 2014/12.

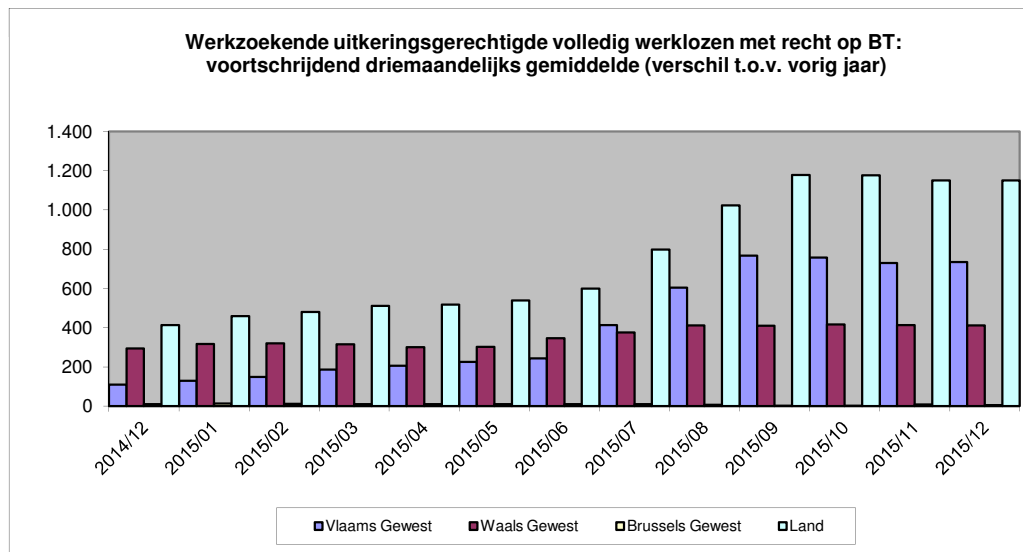
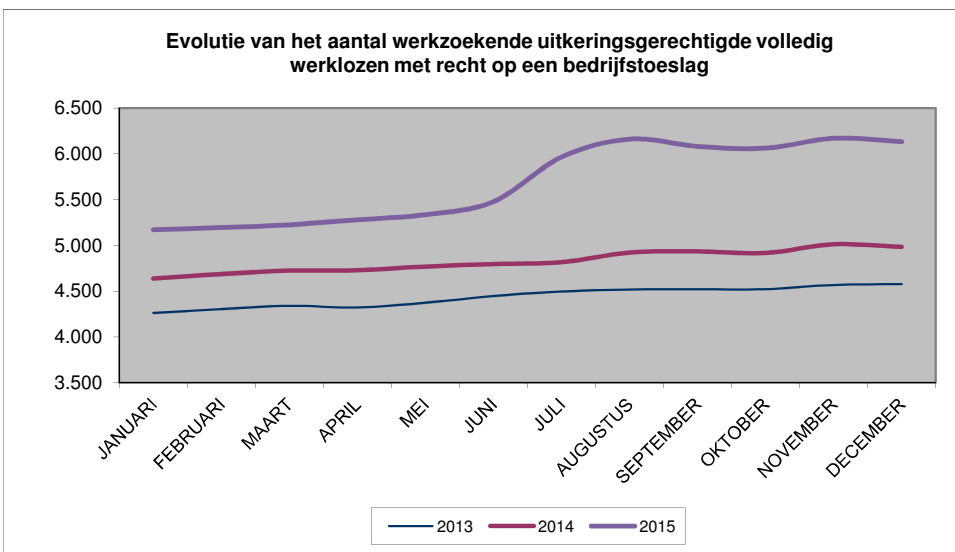
4.3 Aantallen in vergelijking met vorige jaren/maanden

Maand	2013	2014	2015
JANUARI	4.263	4.639	5.170
FEBRUARI	4.305	4.689	5.194
MAART	4.341	4.725	5.223
APRIL	4.323	4.729	5.278
MEI	4.374	4.769	5.335
JUNI	4.447	4.796	5.476
JULI	4.497	4.816	5.964
AUGUSTUS	4.520	4.920	6.159
SEPTEMBER	4.523	4.933	6.080
OKTOBER	4.523	4.917	6.060
NOVEMBER	4.569	5.010	6.168
DECEMBER	4.578	4.982	6.131
JAAR (gemiddelde)	4.439	4.827	5.687

4.4 Voortschrijdend driemaandelijks gemiddelde *

Maand	Vlaams Gewest	%	Waals Gewest	%	Brussels Gewest	%	Land	%
2014/12	110	4,2%	293	17,2%	10	4,0%	413	9,1%
2015/01	128	4,9%	317	18,3%	13	5,3%	459	10,0%
2015/02	149	5,7%	320	18,2%	12	4,6%	480	10,4%
2015/03	186	7,0%	314	17,7%	11	4,2%	511	10,9%
2015/04	206	7,8%	301	16,7%	10	4,0%	517	11,0%
2015/05	226	8,5%	301	16,6%	10	4,0%	538	11,3%
2015/06	243	9,1%	346	18,8%	10	3,7%	598	12,6%
2015/07	413	15,5%	376	20,2%	10	3,7%	798	16,6%
2015/08	604	22,5%	411	21,8%	7	2,5%	1.022	21,1%
2015/09	766	28,3%	409	21,3%	3	1,0%	1.178	24,1%
2015/10	757	27,9%	417	21,4%	3	1,0%	1.176	23,9%
2015/11	728	26,9%	412	20,8%	9	3,4%	1.149	23,2%
2015/12	734	27,1%	412	20,6%	5	1,8%	1.150	23,1%

* verschil tussen het gemiddelde van de 3 voorgaande maanden en het gemiddelde van dezelfde 3 maanden vorig jaar.



5. Werkzoekende uitkeringsgerechtigde volledig werklozen jonger dan 25 jaar, TOTAAL

5.1 Aantallen

	Vlaams Gewest	Waals Gewest	waarvan Duitstalige Gemeenschap	Brussels Hfdst. Gewest	Land	-1m	-12m	-1m in %	-12m in %
Mannen	8.372	10.306	90	1.993	20.671	-3.209	-5.448	-13,4%	-20,9%
Vrouwen	6.180	9.012	103	1.684	16.876	-2.780	-3.884	-14,1%	-18,7%
Totaal	14.552	19.318	193	3.677	37.547	-5.989	-9.332	-13,8%	-19,9%
-1m	-3.052	-2.505	-12	-432	-5.989				
-12m	-2.481	-5.623	6	-1.228	-9.332				
-1m in %	-17,3%	-11,5%	-5,9%	-10,5%	-13,8%				
-12m in %	-14,6%	-22,5%	3,2%	-25,0%	-19,9%				

5.2 Gemiddelde van de laatste 3 maanden

	Vlaams Gewest	Waals Gewest	waarvan Duitstalige Gemeenschap	Brussels Hfdst. Gewest	Land	-1m (3m) *	-12m (3m) **	-1m (3m) in %	-12m (3m) in %
Mannen	9.559	11.259	103	2.076	22.895	-894	-5.138	-3,8%	-18,3%
Vrouwen	7.178	9.917	108	1.862	18.956	-892	-3.639	-4,5%	-16,1%
Totaal	16.737	21.176	211	3.938	41.851	-1.786	-8.776	-4,1%	-17,3%
-1m (3m) *	-861	-801	-27	-123	-1.786				
-12m (3m) **	-2.242	-5.349	-3	-1.185	-8.776				
-1m (3m) in %	-4,9%	-3,6%	-11,3%	-3,0%	-4,1%				
-12m (3m) in %	-11,8%	-20,2%	-1,2%	-23,1%	-17,3%				

* -1m (3m) = Verschil tussen het gemiddelde van de maanden 2015/10 tot 2015/12 en het gemiddelde van de maanden 2015/09 tot 2015/11.

** -12m (3m) = Verschil tussen het gemiddelde van de maanden 2015/10 tot 2015/12 en het gemiddelde van de maanden 2014/10 tot 2014/12.

5.3 Aantallen in vergelijking met vorige jaren/maanden

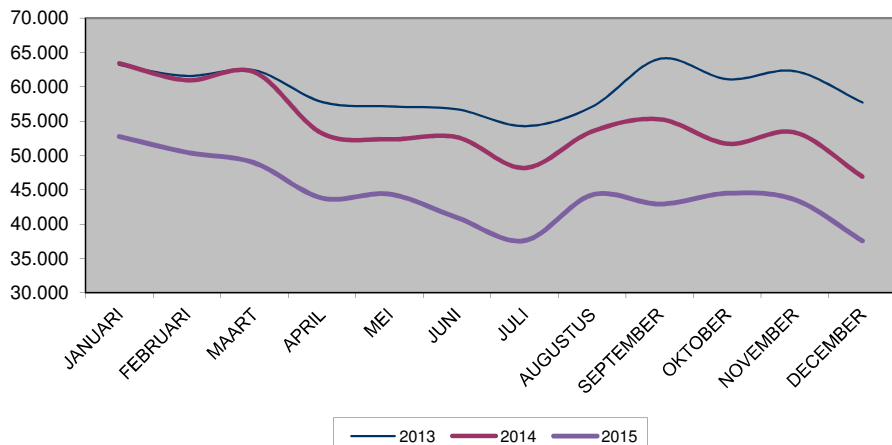
Maand	2013	2014	2015
JANUARI	63.162	63.386	52.738
FEBRUARI	61.544	60.927	50.431
MAART	62.367	62.090	48.909
APRIL	57.770	53.192	43.777
MEI	57.104	52.341	44.349
JUNI	56.704	52.630	40.934
JULI	54.246	48.157	37.586
AUGUSTUS	57.085	53.475	44.246
SEPTEMBER	64.041	55.246	42.904
OKTOBER	61.068	51.684	44.470
NOVEMBER	62.247	53.319	43.536
DECEMBER	57.681	46.879	37.547
JAAR (gemiddelde)	59.585	54.444	44.286

5.4 Voortschrijdend driemaandelijks gemiddelde *

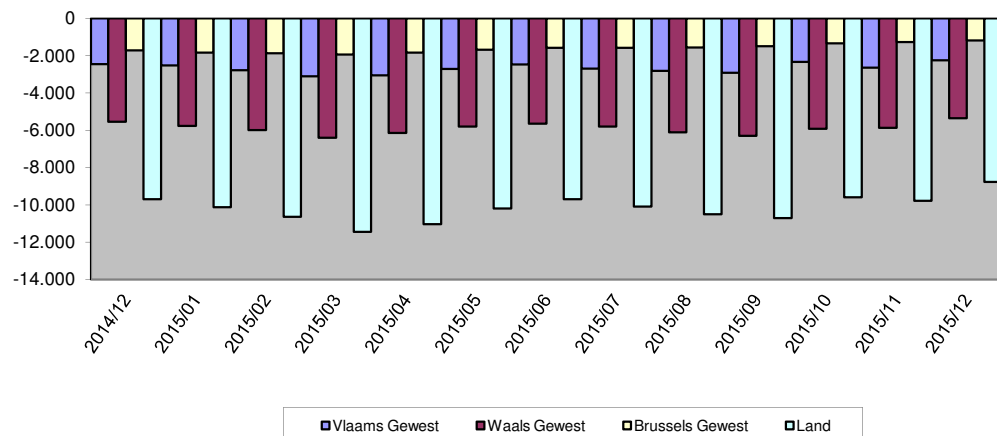
Maand	Vlaams Gewest	%	Waals Gewest	%	Brussels Gewest	%	Land	%
2014/12	-2.448	-11,4%	-5.537	-17,3%	-1.719	-25,1%	-9.705	-16,1%
2015/01	-2.528	-11,4%	-5.771	-18,0%	-1.827	-26,5%	-10.126	-16,6%
2015/02	-2.781	-12,5%	-5.998	-19,0%	-1.869	-27,4%	-10.649	-17,6%
2015/03	-3.103	-13,2%	-6.399	-20,2%	-1.940	-28,1%	-11.442	-18,4%
2015/04	-3.048	-13,7%	-6.139	-20,5%	-1.844	-28,1%	-11.031	-18,8%
2015/05	-2.713	-12,9%	-5.807	-20,3%	-1.676	-26,9%	-10.196	-18,2%
2015/06	-2.478	-12,7%	-5.643	-20,7%	-1.581	-26,5%	-9.701	-18,4%
2015/07	-2.696	-14,4%	-5.804	-21,9%	-1.586	-27,2%	-10.086	-19,8%
2015/08	-2.820	-14,9%	-6.111	-22,9%	-1.567	-27,2%	-10.499	-20,4%
2015/09	-2.910	-15,0%	-6.308	-23,1%	-1.496	-26,7%	-10.714	-20,5%
2015/10	-2.336	-11,6%	-5.923	-21,2%	-1.335	-24,4%	-9.595	-17,9%
2015/11	-2.639	-13,0%	-5.878	-21,1%	-1.263	-23,7%	-9.780	-18,3%
2015/12	-2.242	-11,8%	-5.349	-20,2%	-1.185	-23,1%	-8.776	-17,3%

* verschil tussen het gemiddelde van de 3 voorgaande maanden en het gemiddelde van dezelfde 3 maanden vorig jaar.

Evolutie van het aantal werkzoekende uitkeringsgerechtigde volledig werklozen jonger dan 25 jaar, TOTAAL



Werkzoekende uitkeringsgerechtigde volledig werklozen jonger dan 25 jaar, TOTAAL: voortschrijdend driemaandelijks gemiddelde (verschil t.o.v.vorig jaar)



6. Werkzoekende uitkeringsgerechtigde volledig werklozen vanaf 50 jaar, TOTAAL

6.1 Aantallen

	Vlaams Gewest	Waals Gewest	waarvan Duitstalige Gemeenschap	Brussels Hfdst. Gewest	Land	-1m	-12m	-1m in %	-12m in %
Mannen	29.851	27.283	395	10.727	67.861	-3.113	-946	-4,4%	-1,4%
Vrouwen	24.688	23.811	446	7.620	56.119	-3.680	-4.000	-6,2%	-6,7%
Totaal	54.539	51.094	841	18.347	123.980	-6.793	-4.946	-5,2%	-3,8%
-1m	-3.851	-1.895	-34	-1.047	-6.793				
-12m	324	-3.964	14	-1.306	-4.946				
-1m in %	-6,6%	-3,6%	-3,9%	-5,4%	-5,2%				
-12m in %	0,6%	-7,2%	1,7%	-6,6%	-3,8%				

6.2 Gemiddelde van de laatste 3 maanden

	Vlaams Gewest	Waals Gewest	waarvan Duitstalige Gemeenschap	Brussels Hfdst. Gewest	Land	-1m (3m) *	-12m (3m) **	-1m (3m) in %	-12m (3m) in %
Mannen	30.716	27.845	404	11.031	69.592	-520	323	-0,7%	0,5%
Vrouwen	26.001	24.447	460	7.968	58.416	-878	-2.747	-1,5%	-4,5%
Totaal	56.717	52.292	865	18.999	128.008	-1.398	-2.424	-1,1%	-1,9%
-1m (3m) *	-631	-472	-2	-295	-1.398				
-12m (3m) **	1.408	-3.181	42	-651	-2.424				
-1m (3m) in %	-1,1%	-0,9%	-0,2%	-1,5%	-1,1%				
-12m (3m) in %	2,5%	-5,7%	5,1%	-3,3%	-1,9%				

* -1m (3m) = Verschil tussen het gemiddelde van de maanden 2015/10 tot 2015/12 en het gemiddelde van de maanden 2015/09 tot 2015/11.

** -12m (3m) = Verschil tussen het gemiddelde van de maanden 2015/10 tot 2015/12 en het gemiddelde van de maanden 2014/10 tot 2014/12.

6.3 Aantallen in vergelijking met vorige jaren/maanden

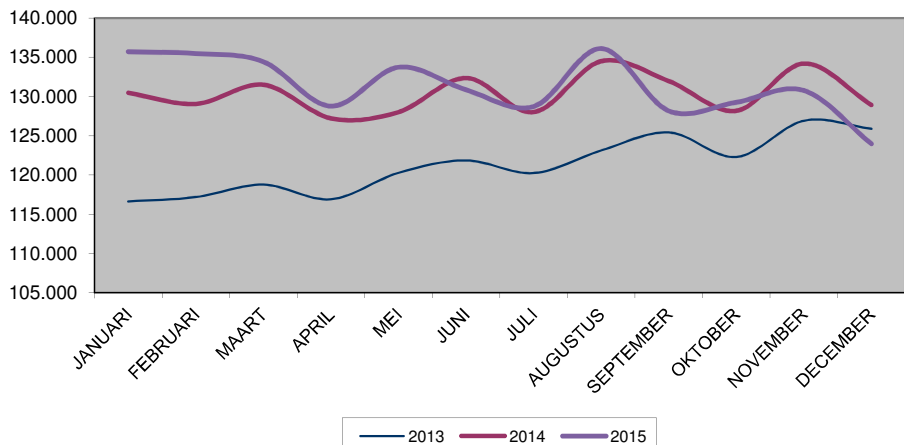
Maand	2013	2014	2015
JANUARI	116.636	130.469	135.723
FEBRUARI	117.191	129.057	135.465
MAART	118.783	131.489	134.432
APRIL	116.917	127.213	128.777
MEI	120.288	128.007	133.731
JUNI	121.865	132.348	130.858
JULI	120.250	128.007	128.734
AUGUSTUS	123.129	134.496	136.104
SEPTEMBER	125.425	131.973	128.174
OKTOBER	122.301	128.175	129.270
NOVEMBER	126.915	134.193	130.773
DECEMBER	125.894	128.926	123.980
JAAR (gemiddelde)	121.300	130.363	131.335

6.4 Voortschrijdend driemaandelijks gemiddelde *

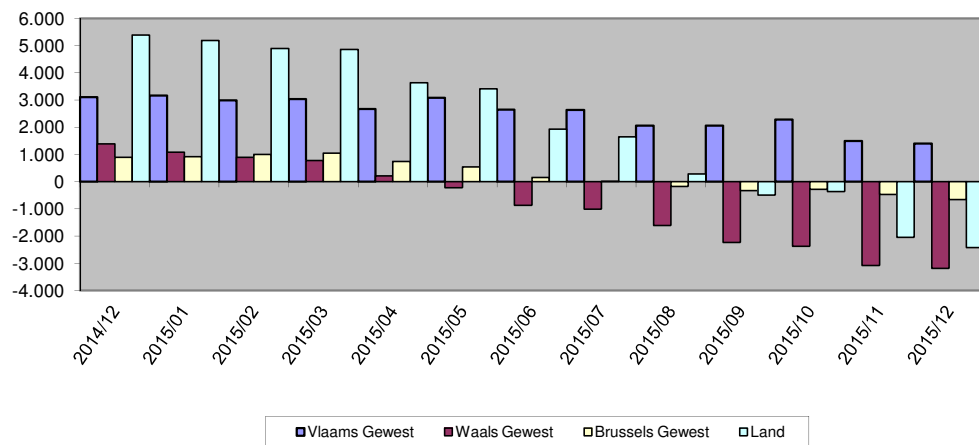
Maand	Vlaams Gewest	%	Waals Gewest	%	Brussels Gewest	%	Land	%
2014/12	3.107	6,0%	1.392	2,6%	895	4,8%	5.395	4,3%
2015/01	3.170	5,9%	1.092	2,0%	926	4,9%	5.188	4,1%
2015/02	2.992	5,5%	897	1,6%	1.009	5,3%	4.898	3,8%
2015/03	3.044	5,5%	778	1,4%	1.046	5,4%	4.868	3,7%
2015/04	2.674	4,9%	218	0,4%	746	3,9%	3.638	2,8%
2015/05	3.087	5,7%	-224	-0,4%	547	2,8%	3.410	2,6%
2015/06	2.650	4,9%	-870	-1,6%	153	0,8%	1.933	1,5%
2015/07	2.645	4,8%	-1.006	-1,8%	15	0,1%	1.654	1,3%
2015/08	2.068	3,7%	-1.612	-2,9%	-175	-0,9%	282	0,2%
2015/09	2.064	3,7%	-2.228	-4,0%	-324	-1,6%	-488	-0,4%
2015/10	2.285	4,1%	-2.374	-4,2%	-276	-1,4%	-365	-0,3%
2015/11	1.500	2,7%	-3.072	-5,5%	-469	-2,4%	-2.041	-1,6%
2015/12	1.408	2,5%	-3.181	-5,7%	-651	-3,3%	-2.424	-1,9%

* verschil tussen het gemiddelde van de 3 voorgaande maanden en het gemiddelde van dezelfde 3 maanden vorig jaar.

Evolutie van het aantal werkzoekende uitkeringsgerechtigde volledig werklozen vanaf 50 jaar, TOTAAL



Werkzoekende uitkeringsgerechtigde volledig werklozen vanaf 50 jaar, TOTAAL voortschrijdend driemaandelijks gemiddelde (verschil t.o.v. vorig jaar)



7. Werkzoekende uitkeringsgerechtigde volledig werklozen sedert minstens 2 jaar, TOTAAL

7.1 Aantallen

	Vlaams Gewest	Waals Gewest	waarvan Duitstalige Gemeenschap	Brussels Hfdst. Gewest	Land	-1m	-12m	-1m in %	-12m in %
Mannen	36.474	44.278	490	21.390	102.142	-3.892	-7.905	-3,7%	-7,2%
Vrouwen	27.484	35.283	505	15.894	78.661	-4.383	-11.402	-5,3%	-12,7%
Totaal	63.958	79.561	995	37.284	180.803	-8.275	-19.307	-4,4%	-9,6%
-1m	-3.707	-2.600	-59	-1.968	-8.275				
-12m	-160	-13.275	-43	-5.872	-19.307				
-1m in %	-5,5%	-3,2%	-5,6%	-5,0%	-4,4%				
-12m in %	-0,2%	-14,3%	-4,1%	-13,6%	-9,6%				

7.2 Gemiddelde van de laatste 3 maanden

	Vlaams Gewest	Waals Gewest	waarvan Duitstalige Gemeenschap	Brussels Hfdst. Gewest	Land	-1m (3m) *	-12m (3m) **	-1m (3m) in %	-12m (3m) in %
Mannen	37.075	45.108	499	22.058	104.241	-751	-5.489	-0,7%	-5,0%
Vrouwen	28.846	36.236	531	16.497	81.580	-1.485	-9.738	-1,8%	-10,7%
Totaal	65.921	81.344	1.030	38.556	185.821	-2.236	-15.227	-1,2%	-7,6%
-1m (3m) *	-454	-1.042	-25	-740	-2.236				
-12m (3m) **	1.029	-11.932	0	-4.323	-15.227				
-1m (3m) in %	-0,7%	-1,3%	-2,4%	-1,9%	-1,2%				
-12m (3m) in %	1,6%	-12,8%	0,0%	-10,1%	-7,6%				

* -1m (3m) = Verschil tussen het gemiddelde van de maanden 2015/10 tot 2015/12 en het gemiddelde van de maanden 2015/09 tot 2015/11.

** -12m (3m) = Verschil tussen het gemiddelde van de maanden 2015/10 tot 2015/12 en het gemiddelde van de maanden 2014/10 tot 2014/12.

7.3 Aantallen in vergelijking met vorige jaren/maanden

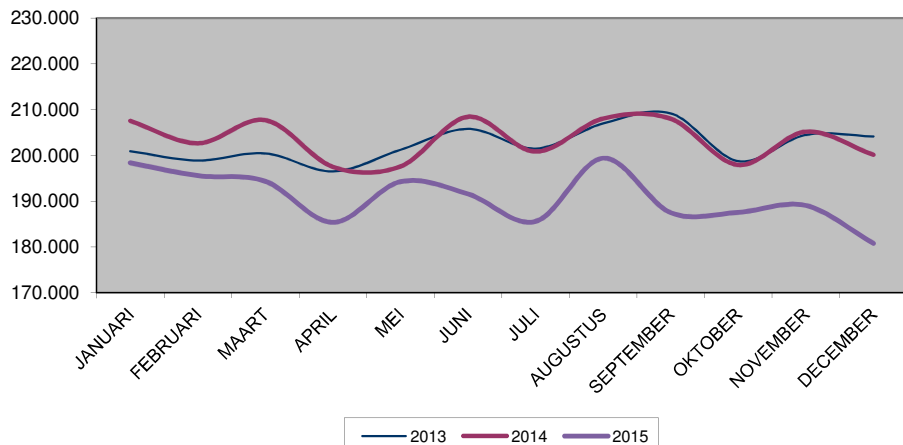
Maand	2013	2014	2015
JANUARI	200.926	207.525	198.384
FEBRUARI	198.900	202.621	195.595
MAART	200.462	207.671	194.362
APRIL	196.514	197.468	185.395
MEI	201.229	197.566	194.276
JUNI	205.791	208.415	191.593
JULI	201.500	200.816	185.602
AUGUSTUS	206.964	208.027	199.411
SEPTEMBER	209.166	207.970	187.511
OKTOBER	198.749	197.885	187.581
NOVEMBER	204.493	205.147	189.078
DECEMBER	204.136	200.110	180.803
JAAR (gemiddelde)	202.403	203.435	190.799

7.4 Voortschrijdend driemaandelijks gemiddelde *

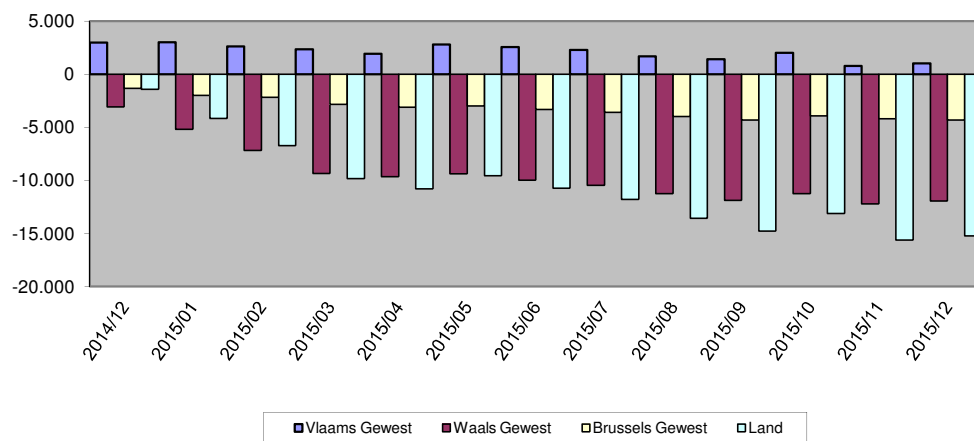
Maand	Vlaams Gewest	%	Waals Gewest	%	Brussels Gewest	%	Land	%
2014/12	2.999	4,8%	-3.083	-3,2%	-1.328	-3,0%	-1.412	-0,7%
2015/01	3.005	4,7%	-5.182	-5,3%	-1.994	-4,5%	-4.171	-2,0%
2015/02	2.611	4,1%	-7.186	-7,4%	-2.156	-4,8%	-6.731	-3,3%
2015/03	2.361	3,7%	-9.355	-9,7%	-2.831	-6,3%	-9.825	-4,8%
2015/04	1.944	3,1%	-9.636	-10,2%	-3.110	-7,1%	-10.803	-5,3%
2015/05	2.794	4,4%	-9.382	-10,0%	-2.970	-6,8%	-9.557	-4,8%
2015/06	2.559	4,0%	-9.985	-10,6%	-3.302	-7,6%	-10.728	-5,3%
2015/07	2.276	3,6%	-10.472	-11,1%	-3.580	-8,2%	-11.775	-5,8%
2015/08	1.698	2,6%	-11.256	-11,7%	-3.992	-9,0%	-13.551	-6,6%
2015/09	1.426	2,2%	-11.884	-12,4%	-4.305	-9,7%	-14.763	-7,2%
2015/10	2.024	3,1%	-11.238	-11,8%	-3.912	-8,9%	-13.126	-6,4%
2015/11	776	1,2%	-12.194	-12,9%	-4.193	-9,6%	-15.611	-7,7%
2015/12	1.029	1,6%	-11.932	-12,8%	-4.323	-10,1%	-15.227	-7,6%

* verschil tussen het gemiddelde van de 3 voorgaande maanden en het gemiddelde van dezelfde 3 maanden vorig jaar.

Evolutie van het aantal werkzoekende uitkeringsgerechtigde volledig werklozen sedert min. 2 jaar, TOTAAL



Werkzoekende uitkeringsgerechtigde volledig werklozen sedert min. 2 jaar, TOTAAL: voortschrijdend driemaandelijks gemiddelde (verschil t.o.v. vorig jaar)



8. Tijdelijk werklozen

8.1 Aantallen

	Vlaams Gewest	Waals Gewest	waarvan Duitstalige Gemeenschap	Brussels Hfdst. Gewest	Land	-1m	-12m	-1m in %	-12m in %
Mannen	46.582	29.352	613	3.276	79.210	-11.558	-4.402	-12,7%	-5,3%
Vrouwen	14.182	4.149	53	2.648	20.979	-5.903	258	-22,0%	1,2%
Totaal	60.764	33.501	666	5.924	100.189	-17.461	-4.144	-14,8%	-4,0%
-1m	-11.321	-6.715	102	575	-17.461				
-12m	-3.408	-2.154	19	1.418	-4.144				
-1m in %	-15,7%	-16,7%	18,1%	10,7%	-14,8%				
-12m in %	-5,3%	-6,0%	2,9%	31,5%	-4,0%				

8.2 Gemiddelde van de laatste 3 maanden

	Vlaams Gewest	Waals Gewest	waarvan Duitstalige Gemeenschap	Brussels Hfdst. Gewest	Land	-1m (3m) *	-12m (3m) **	-1m (3m) in %	-12m (3m) in %
Mannen	50.629	32.308	567	3.083	86.020	2.569	-2.105	3,1%	-2,4%
Vrouwen	17.564	4.984	57	2.294	24.842	-1.726	-829	-6,5%	-3,2%
Totaal	68.193	37.291	624	5.377	110.862	843	-2.934	0,8%	-2,6%
-1m (3m) *	73	508	69	262	843				
-12m (3m) **	-3.232	-157	54	455	-2.934				
-1m (3m) in %	0,1%	1,4%	12,5%	5,1%	0,8%				
-12m (3m) in %	-4,5%	-0,4%	9,5%	9,2%	-2,6%				

* -1m (3m) = Verschil tussen het gemiddelde van de maanden 2015/10 tot 2015/12 en het gemiddelde van de maanden 2015/09 tot 2015/11.

** -12m (3m) = Verschil tussen het gemiddelde van de maanden 2015/10 tot 2015/12 en het gemiddelde van de maanden 2014/10 tot 2014/12.

8.3 Aantallen in vergelijking met vorige jaren/maanden

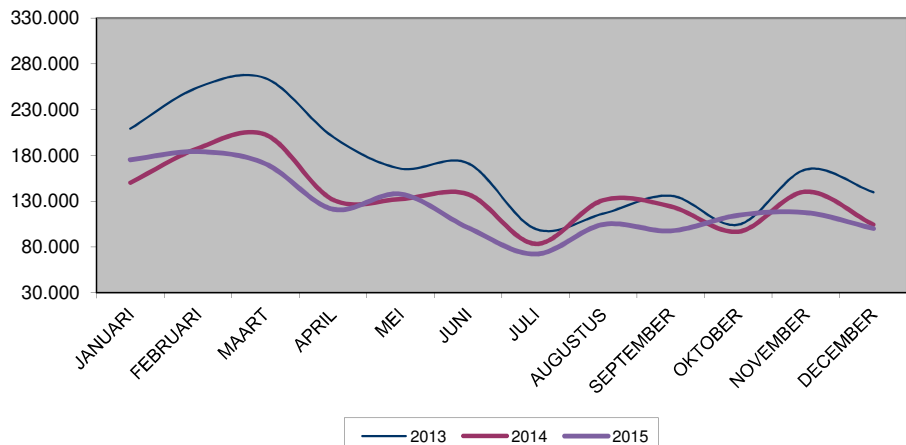
Maand	2013	2014	2015
JANUARI	209.097	150.116	175.264
FEBRUARI	254.223	187.620	184.276
MAART	264.304	202.518	171.001
APRIL	200.173	131.514	121.335
MEI	165.430	132.240	137.838
JUNI	171.256	137.483	101.136
JULI	99.560	83.373	72.316
AUGUSTUS	116.279	130.965	104.671
SEPTEMBER	135.861	124.200	97.660
OKTOBER	104.285	96.713	114.747
NOVEMBER	164.556	140.342	117.650
DECEMBER	139.653	104.333	100.189
JAAR (gemiddelde)	168.723	135.118	124.840

8.4 Voortschrijdend driemaandelijks gemiddelde *

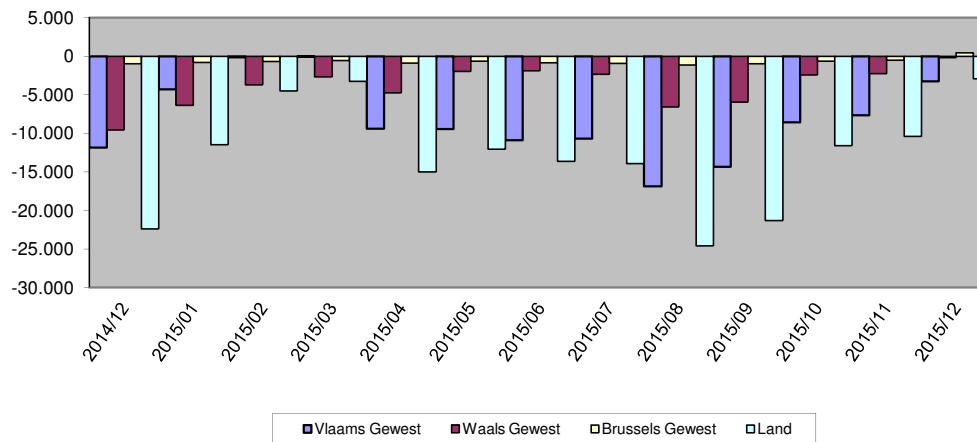
Maand	Vlaams Gewest	%	Waals Gewest	%	Brussels Gewest	%	Land	%
2014/12	-11.831	-14,2%	-9.561	-20,3%	-977	-16,6%	-22.369	-16,4%
2015/01	-4.292	-4,7%	-6.355	-12,1%	-815	-12,5%	-11.462	-7,6%
2015/02	-133	-0,1%	-3.685	-6,7%	-687	-9,6%	-4.505	-2,8%
2015/03	-15	0,0%	-2.665	-4,4%	-558	-6,8%	-3.238	-1,8%
2015/04	-9.379	-8,6%	-4.756	-8,3%	-878	-11,0%	-15.013	-8,6%
2015/05	-9.452	-9,7%	-1.949	-3,9%	-632	-8,5%	-12.033	-7,7%
2015/06	-10.887	-13,1%	-1.895	-4,4%	-861	-12,5%	-13.643	-10,2%
2015/07	-10.674	-14,7%	-2.353	-6,1%	-908	-14,3%	-13.935	-11,8%
2015/08	-16.885	-23,1%	-6.555	-17,3%	-1.127	-18,6%	-24.566	-20,9%
2015/09	-14.352	-20,3%	-5.966	-16,4%	-980	-17,1%	-21.297	-18,9%
2015/10	-8.548	-11,5%	-2.423	-6,5%	-629	-10,9%	-11.600	-9,9%
2015/11	-7.637	-10,1%	-2.273	-5,8%	-490	-8,7%	-10.399	-8,6%
2015/12	-3.232	-4,5%	-157	-0,4%	455	9,2%	-2.934	-2,6%

* verschil tussen het gemiddelde van de 3 voorgaande maanden en het gemiddelde van dezelfde 3 maanden vorig jaar.

Evolutie van het aantal tijdelijk werklozen



Tijdelijk werklozen: voortschrijdend driemaandelijks gemiddelde (verschil t.o.v. vorig jaar)



9. Synthese

Jaar (gemiddelden)	Werkzoekende uitkeringsgerechtigde volledig werklozen							Niet-werkzoekende uitkeringsgerechtigde					Tijdelijk werklozen
	Zonder recht op een bedrijfstoeslag		Met recht op een bedrijfs- toeslag	Totaal	Waarvan:			Zonder recht op een bedrijfstoeslag			Met recht op een bedrijfs- toeslag	Totaal	
	Toegelaten op basis van voltijdse arbeidspresta- ties of op basis van studies	Toegelaten op basis van vrijwillig deeltijdse arbeid			Jonger dan 25 jaar	Vanaf 50 jaar	Sedert tenminste 2 jaar ver- goed door de RVA	Oudere werklozen (art. 89)	Toegelaten op basis van vrijwillig deeltijdse arbeid	Sociale en familiale moeilijk- heden (art. 90)			
2005	469.719	21.241	0	490.960	74.525	78.577	254.940	125.683	9.810	6.954	109.018	251.465	131.215
2006	459.596	21.093	0	480.689	70.219	92.768	253.903	116.169	9.485	9.250	111.069	245.973	121.514
2007	429.087	19.856	39	448.982	63.494	100.205	236.992	107.939	9.396	10.767	113.579	241.680	119.949
2008	403.845	18.316	1.196	423.358	59.142	102.731	214.880	100.844	9.141	11.097	114.151	235.232	134.737
2009	434.120	18.867	1.976	454.964	66.398	110.464	206.662	94.801	9.068	10.740	115.552	230.161	210.864
2010	438.426	19.471	2.812	460.709	64.963	116.910	209.166	89.193	8.920	9.861	117.509	225.483	173.286
2011	421.823	19.566	4.023	445.412	59.555	118.580	210.292	83.077	8.549	8.990	115.196	215.812	140.847
2012	417.250	19.923	4.233	441.406	56.632	118.065	204.084	77.064	8.241	8.270	110.809	204.384	161.340
2013	432.484	20.862	4.439	457.785	59.585	121.300	202.403	70.837	7.889	7.641	106.908	193.275	168.723
2014	431.766	22.049	4.827	458.642	54.444	130.363	203.435	58.385	7.122	6.908	102.305	174.719	135.118
2015	389.665	22.080	5.687	417.432	44.286	131.335	190.799	49.099	6.170	2.026	96.176	153.470	124.840