



De federale cijfers betreffende de vergoede werklozen OKTOBER 2015

1. Werkzoekende uitkeringsgerechtigde volledig werklozen, TOTAAL
2. Werkzoekende uitkeringsgerechtigde volledig werklozen zonder recht op een bedrijfstoelage, toegelaten op basis van voltijdse arbeidsprestaties of op basis van studies
3. Werkzoekende uitkeringsgerechtigde volledig werklozen zonder recht op een bedrijfstoelage, toegelaten op basis van vrijwillig deeltijdse arbeid
4. Werkzoekende uitkeringsgerechtigde volledig werklozen met recht op een bedrijfstoelage
5. Werkzoekende uitkeringsgerechtigde volledig werklozen jonger dan 25 jaar, TOTAAL
6. Werkzoekende uitkeringsgerechtigde volledig werklozen vanaf 50 jaar, TOTAAL
7. Werkzoekende uitkeringsgerechtigde volledig werklozen sedert minstens 2 jaar, TOTAAL
8. Tijdelijk werklozen
9. Synthese (een samenvatting van de jaargemiddelden van de laatste 10 jaar)

Per categorie vindt u telkens 4 tabellen en 2 grafieken.

1. Een tabel met het aantal betalingen dat verricht werd in de voorbije maand. (Deze betalingen kunnen betrekking hebben op zowel de voorbije maand als op de voorgaande maanden.[1])
2. Een tabel met de gemiddelden van de laatste 3 maanden. De invloed van de betalingen uitgevoerd in de voorbije maand voor werkloosheid van de voorgaande maanden wordt op die manier afgevlakt.
3. Een tabel met de evolutie (vergelijking met de vorige maand/ het vorige jaar)
4. Een tabel met het voortschrijdend driemaandelijks gemiddelde

[1] Voorbeeld: een werkloze dient zijn dossier van de maand juli pas in de maand september in: de werkloosheidsperiode valt in de maand juli, maar hij wordt pas uitbetaald in de maand september.

Op het einde van iedere maand communiceert de RVA de cijfers over de vergoede werkloosheid in België. Die communicatie is gebaseerd op het aantal uitbetalingen dat de uitbetalingsinstellingen (UI's) tijdens de voorgaande maand gedaan hebben.

De betalingen worden uitgevoerd door de uitbetalingsinstellingen, op het einde van de maand van werkloosheid, met financiële middelen die de RVA ter beschikking stelt. De RVA ontvangt telkens rond de 20^{ste} van de maand de gegevens over de betalingen die de UI's de vorige maand hebben uitgevoerd.

1. Werkzoekende uitkeringsgerechtigde volledig werklozen, TOTAAL

1.1 Aantallen

	Vlaams Gewest	Waals Gewest	waarvan Duitstalige Gemeenschap	Brussels Hfdst. Gewest	Land	-1m	-12m	-1m in %	-12m in %
Mannen	92.899	92.402	1.062	38.666	223.967	3.481	-11.071	1,6%	-4,7%
Vrouwen	77.379	77.383	1.013	30.452	185.214	2.750	-16.479	1,5%	-8,2%
Totaal	170.278	169.785	2.075	69.118	409.181	6.231	-27.550	1,5%	-6,3%
-1m	4.676	1.998	-57	-443	6.231				
-12m	469	-20.584	14	-7.435	-27.550				
-1m in %	2,8%	1,2%	-2,7%	-0,6%	1,5%				
-12m in %	0,3%	-10,8%	0,7%	-9,7%	-6,3%				

1.2 Gemiddelde van de laatste 3 maanden

	Vlaams Gewest	Waals Gewest	waarvan Duitstalige Gemeenschap	Brussels Hfdst. Gewest	Land	-1m (3m) *	-12m (3m) **	-1m (3m) in %	-12m (3m) in %
Mannen	94.584	93.426	1.088	39.724	227.735	2.545	-19.148	1,1%	-7,8%
Vrouwen	77.894	78.348	1.057	31.578	187.820	2.888	-23.652	1,6%	-11,2%
Totaal	172.478	171.774	2.145	71.302	415.554	5.434	-42.800	1,3%	-9,3%
-1m (3m) *	3.840	1.327	18	267	5.434				
-12m (3m) **	-6.709	-27.143	-79	-8.949	-42.800				
-1m (3m) in %	2,3%	0,8%	0,8%	0,4%	1,3%				
-12m (3m) in %	-3,7%	-13,6%	-3,6%	-11,2%	-9,3%				

* -1m (3m) = Verschil tussen het gemiddelde van de maanden 2015/08 tot 2015/10 en het gemiddelde van de maanden 2015/07 tot 2015/09.

** -12m (3m) = Verschil tussen het gemiddelde van de maanden 2015/08 tot 2015/10 en het gemiddelde van de maanden 2014/08 tot 2014/10.

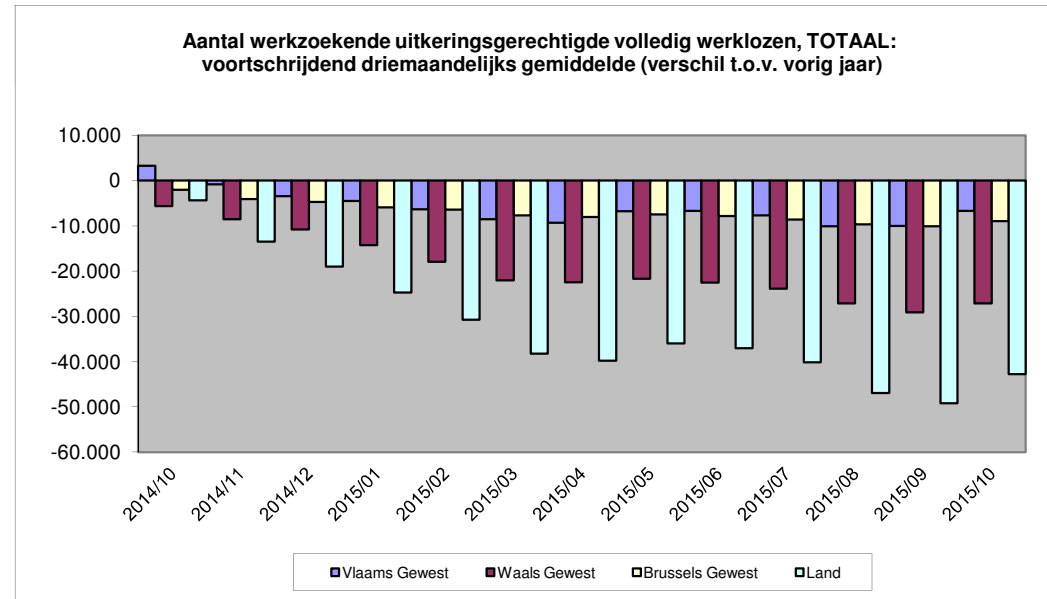
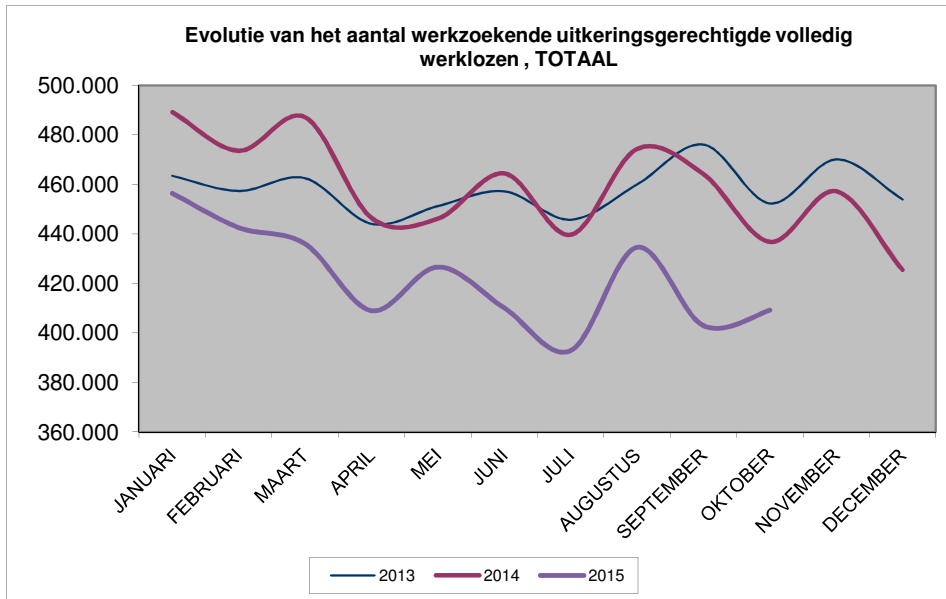
1.3 Aantallen in vergelijking met vorige jaren/maanden

Maand	2013	2014	2015
JANUARI	463.416	489.074	456.347
FEBRUARI	457.298	473.515	442.521
MAART	462.468	487.035	435.966
APRIL	444.017	446.390	408.989
MEI	451.191	446.108	426.576
JUNI	457.155	464.370	410.084
JULI	445.683	439.616	392.880
AUGUSTUS	459.945	474.234	434.532
SEPTEMBER	476.045	464.098	402.950
OKTOBER	452.266	436.731	409.181
NOVEMBER	470.037	457.144	
DECEMBER	453.895	425.390	
JAAR (gemiddelde)	457.785	458.642	422.003

1.4 Voortschrijdend driemaandelijks gemiddelde *

Maand	Vlaams Gewest	%	Waals Gewest	%	Brussels Gewest	%	Land	%
2014/10	3.265	1,9%	-5.613	-2,7%	-2.050	-2,5%	-4.398	-1,0%
2014/11	-822	-0,5%	-8.530	-4,2%	-4.106	-5,0%	-13.458	-2,9%
2014/12	-3.463	-2,0%	-10.783	-5,3%	-4.732	-5,8%	-18.978	-4,1%
2015/01	-4.538	-2,5%	-14.261	-6,9%	-5.909	-7,2%	-24.708	-5,2%
2015/02	-6.377	-3,5%	-17.916	-8,7%	-6.449	-7,8%	-30.742	-6,5%
2015/03	-8.519	-4,5%	-22.039	-10,6%	-7.705	-9,2%	-38.263	-7,9%
2015/04	-9.294	-5,0%	-22.450	-11,1%	-8.077	-9,9%	-39.821	-8,5%
2015/05	-6.789	-3,8%	-21.700	-10,9%	-7.511	-9,3%	-36.001	-7,8%
2015/06	-6.682	-3,8%	-22.532	-11,5%	-7.859	-9,8%	-37.073	-8,2%
2015/07	-7.676	-4,4%	-23.890	-12,2%	-8.619	-10,8%	-40.185	-8,9%
2015/08	-10.066	-5,6%	-27.174	-13,7%	-9.668	-11,8%	-46.908	-10,2%
2015/09	-10.003	-5,6%	-29.109	-14,6%	-10.084	-12,4%	-49.195	-10,7%
2015/10	-6.709	-3,7%	-27.143	-13,6%	-8.949	-11,2%	-42.800	-9,3%

* verschil tussen het gemiddelde van de 3 voorgaande maanden en het gemiddelde van dezelfde 3 maanden vorig jaar.



2. Werkzoekende uitkeringsgerechtigde volledig werklozen zonder recht op een bedrijfstoelage, toegelaten op basis van voltijdse arbeidsprestaties of op basis van studies

2.1 Aantallen

	Vlaams Gewest	Waals Gewest	waarvan Duitstalige Gemeenschap	Brussels Hfdst. Gewest	Land	-1m	-12m	-1m in %	-12m in %
Mannen	88.979	89.471	1.033	37.003	215.453	3.484	-12.349	1,6%	-5,4%
Vrouwen	67.644	70.951	821	27.291	165.886	2.608	-17.105	1,6%	-9,3%
Totaal	156.623	160.422	1.854	64.294	381.339	6.092	-29.454	1,6%	-7,2%
-1m	4.593	1.810	-50	-311	6.092				
-12m	-973	-21.035	4	-7.446	-29.454				
-1m in %	3,0%	1,1%	-2,6%	-0,5%	1,6%				
-12m in %	-0,6%	-11,6%	0,2%	-10,4%	-7,2%				

2.2 Gemiddelde van de laatste 3 maanden

	Vlaams Gewest	Waals Gewest	waarvan Duitstalige Gemeenschap	Brussels Hfdst. Gewest	Land	-1m (3m) *	-12m (3m) **	-1m (3m) in %	-12m (3m) in %
Mannen	90.593	90.522	1.059	37.986	219.100	2.409	-20.283	1,1%	-8,5%
Vrouwen	67.822	71.797	855	28.275	167.895	2.754	-23.790	1,7%	-12,4%
Totaal	158.415	162.319	1.914	66.261	386.995	5.164	-44.073	1,4%	-10,2%
-1m (3m) *	3.648	1.285	19	231	5.164				
-12m (3m) **	-7.901	-27.280	-75	-8.892	-44.073				
-1m (3m) in %	2,4%	0,8%	1,0%	0,3%	1,4%				
-12m (3m) in %	-4,8%	-14,4%	-3,8%	-11,8%	-10,2%				

* -1m (3m) = Verschil tussen het gemiddelde van de maanden 2015/08 tot 2015/10 en het gemiddelde van de maanden 2015/07 tot 2015/09.

** -12m (3m) = Verschil tussen het gemiddelde van de maanden 2015/08 tot 2015/10 en het gemiddelde van de maanden 2014/08 tot 2014/10.

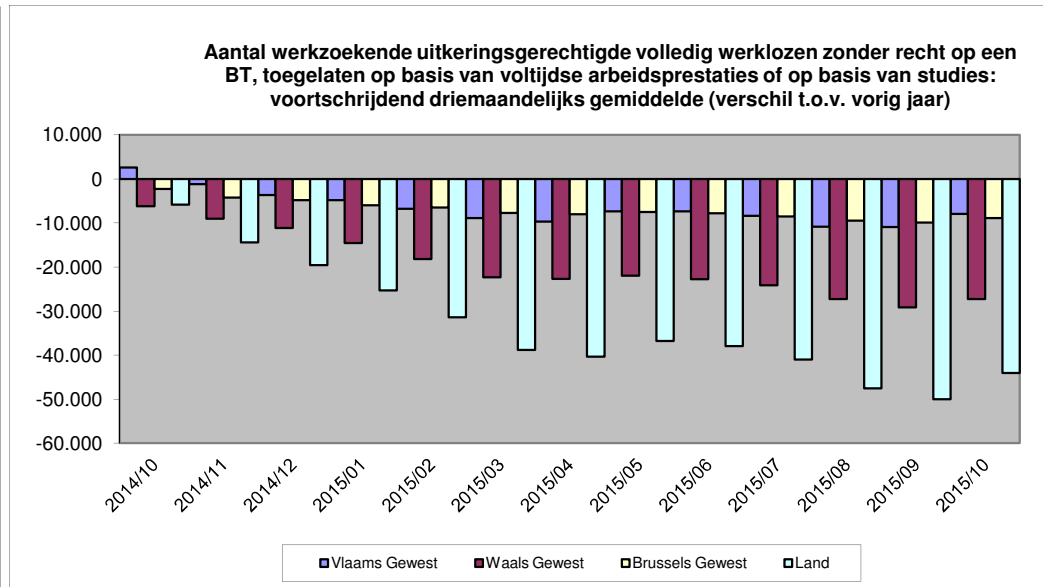
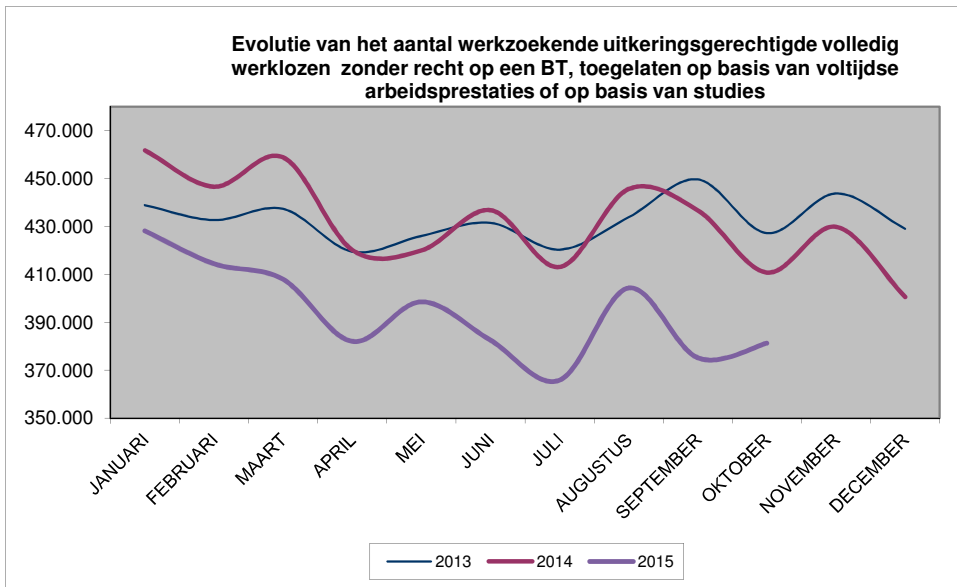
2.3 Aantallen in vergelijking met vorige jaren/maanden

Maand	2013	2014	2015
JANUARI	438.883	461.785	428.217
FEBRUARI	432.663	446.622	414.494
MAART	437.333	458.855	408.023
APRIL	419.521	420.211	382.086
MEI	426.050	420.056	398.594
JUNI	431.532	436.847	382.621
JULI	420.349	413.112	365.848
AUGUSTUS	433.824	445.681	404.399
SEPTEMBER	449.602	436.730	375.247
OKTOBER	427.241	410.793	381.339
NOVEMBER	443.736	429.882	
DECEMBER	429.071	400.617	
JAAR (gemiddelde)	432.484	431.766	394.087

2.4 Voortschrijdend driemaandelijks gemiddelde *

Maand	Vlaams Gewest	%	Waals Gewest	%	Brussels Gewest	%	Land	%
2014/10	2.630	1,6%	-6.178	-3,2%	-2.273	-2,9%	-5.821	-1,3%
2014/11	-1.168	-0,7%	-9.001	-4,6%	-4.222	-5,4%	-14.391	-3,3%
2014/12	-3.657	-2,2%	-11.112	-5,7%	-4.816	-6,3%	-19.585	-4,5%
2015/01	-4.783	-2,8%	-14.555	-7,4%	-5.955	-7,7%	-25.292	-5,7%
2015/02	-6.737	-3,9%	-18.192	-9,2%	-6.454	-8,3%	-31.383	-7,0%
2015/03	-8.859	-5,0%	-22.305	-11,2%	-7.679	-9,8%	-38.843	-8,5%
2015/04	-9.650	-5,6%	-22.679	-11,7%	-8.032	-10,5%	-40.362	-9,1%
2015/05	-7.362	-4,4%	-21.951	-11,6%	-7.494	-9,9%	-36.806	-8,5%
2015/06	-7.355	-4,5%	-22.779	-12,2%	-7.804	-10,4%	-37.938	-8,9%
2015/07	-8.372	-5,2%	-24.136	-13,0%	-8.476	-11,3%	-40.984	-9,7%
2015/08	-10.832	-6,5%	-27.285	-14,4%	-9.474	-12,4%	-47.591	-11,0%
2015/09	-10.944	-6,6%	-29.155	-15,3%	-9.910	-13,0%	-50.010	-11,6%
2015/10	-7.901	-4,8%	-27.280	-14,4%	-8.892	-11,8%	-44.073	-10,2%

* verschil tussen het gemiddelde van de 3 voorgaande maanden en het gemiddelde van dezelfde 3 maanden vorig jaar.



3. Werkzoekende uitkeringsgerechtigde volledig werklozen zonder recht op een bedrijfstoeslag, toegelaten op basis van vrijwillig deeltijdse arbeid

3.1 Aantallen

	Vlaams Gewest	Waals Gewest	waarvan Duitstalige Gemeenschap	Brussels Hfdst. Gewest	Land	-1m	-12m	-1m in %	-12m in %
Mannen	1.432	1.235	21	1.484	4.151	-11	333	-0,3%	8,7%
Vrouwen	8.816	5.748	187	3.067	17.631	170	428	1,0%	2,5%
Totaal	10.248	6.983	208	4.551	21.782	159	761	0,7%	3,6%
-1m	124	170	-6	-135	159				
-12m	728	33	18	0	761				
-1m in %	1,2%	2,5%	-2,8%	-2,9%	0,7%				
-12m in %	7,6%	0,5%	9,5%	0,0%	3,6%				

3.2 Gemiddelde van de laatste 3 maanden

	Vlaams Gewest	Waals Gewest	waarvan Duitstalige Gemeenschap	Brussels Hfdst. Gewest	Land	-1m (3m) *	-12m (3m) **	-1m (3m) in %	-12m (3m) in %
Mannen	1.458	1.237	20	1.565	4.260	90	178	2,2%	4,4%
Vrouwen	9.136	5.858	196	3.207	18.200	148	-81	0,8%	-0,4%
Totaal	10.593	7.095	216	4.772	22.460	238	97	1,1%	0,4%
-1m (3m) *	194	9	1	35	238				
-12m (3m) **	435	-280	2	-59	97				
-1m (3m) in %	1,9%	0,1%	0,5%	0,7%	1,1%				
-12m (3m) in %	4,3%	-3,8%	0,8%	-1,2%	0,4%				

* -1m (3m) = Verschil tussen het gemiddelde van de maanden 2015/08 tot 2015/10 en het gemiddelde van de maanden 2015/07 tot 2015/09.

** -12m (3m) = Verschil tussen het gemiddelde van de maanden 2015/08 tot 2015/10 en het gemiddelde van de maanden 2014/08 tot 2014/10.

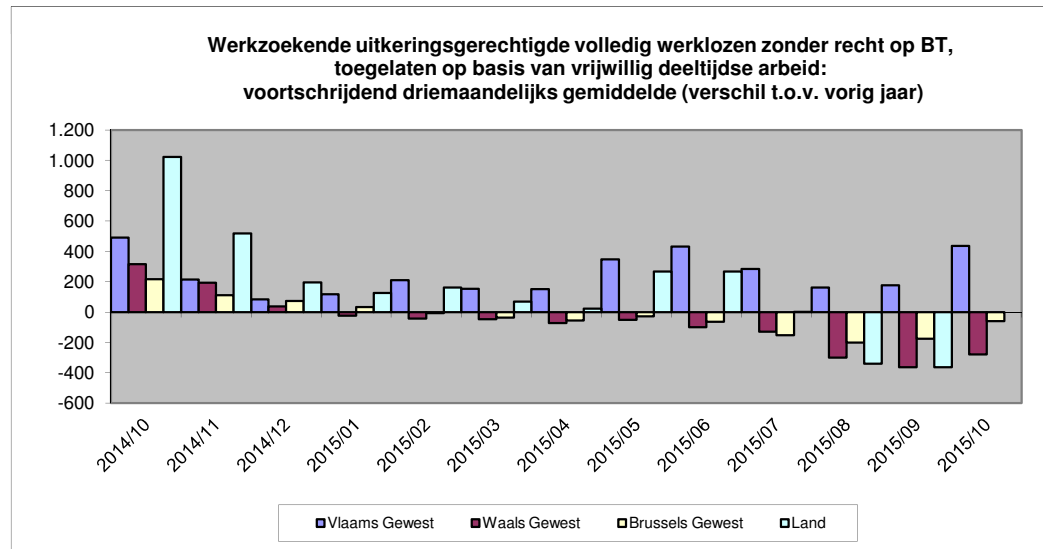
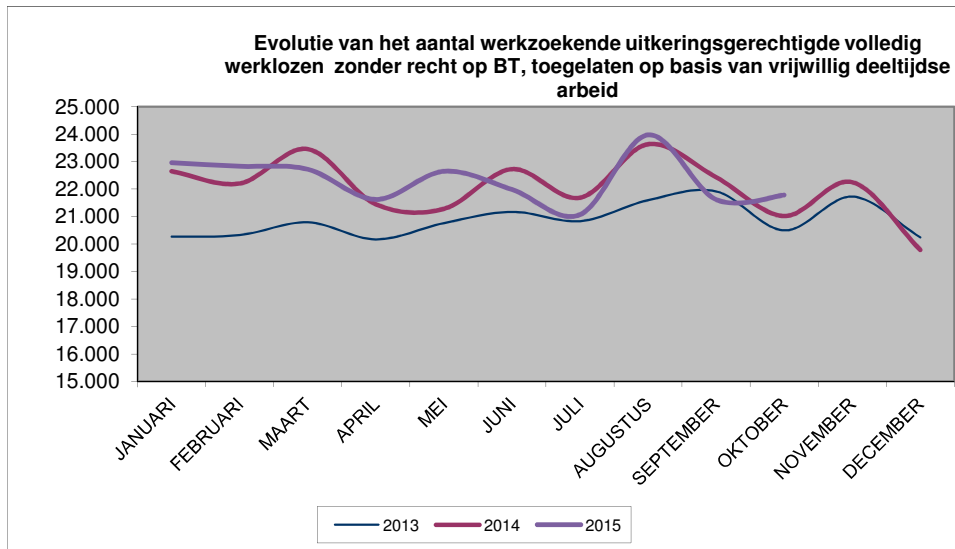
3.3 Aantallen in vergelijking met vorige jaren/maanden

Maand	2013	2014	2015
JANUARI	20.270	22.650	22.960
FEBRUARI	20.330	22.204	22.833
MAART	20.794	23.455	22.720
APRIL	20.173	21.450	21.625
MEI	20.767	21.283	22.647
JUNI	21.176	22.727	21.987
JULI	20.837	21.688	21.068
AUGUSTUS	21.601	23.633	23.974
SEPTEMBER	21.920	22.435	21.623
OKTOBER	20.502	21.021	21.782
NOVEMBER	21.732	22.252	
DECEMBER	20.246	19.791	
JAAR (gemiddelde)	20.862	22.049	22.322

3.4 Voortschrijdend driemaandelijks gemiddelde *

Maand	Vlaams Gewest	%	Waals Gewest	%	Brussels Gewest	%	Land	%
2014/10	490	5,1%	316	4,5%	216	4,7%	1.022	4,8%
2014/11	214	2,2%	194	2,7%	110	2,4%	518	2,4%
2014/12	84	0,9%	36	0,5%	74	1,6%	195	0,9%
2015/01	116	1,2%	-23	-0,3%	32	0,7%	125	0,6%
2015/02	211	2,1%	-43	-0,6%	-7	-0,1%	161	0,7%
2015/03	153	1,5%	-48	-0,6%	-37	-0,8%	68	0,3%
2015/04	150	1,5%	-72	-1,0%	-55	-1,1%	23	0,1%
2015/05	347	3,4%	-51	-0,7%	-28	-0,6%	268	1,2%
2015/06	431	4,4%	-100	-1,4%	-65	-1,4%	266	1,2%
2015/07	284	2,9%	-130	-1,8%	-153	-3,2%	1	0,0%
2015/08	162	1,6%	-301	-4,0%	-201	-4,0%	-340	-1,5%
2015/09	175	1,7%	-363	-4,9%	-176	-3,6%	-364	-1,6%
2015/10	435	4,3%	-280	-3,8%	-59	-1,2%	97	0,4%

* verschil tussen het gemiddelde van de 3 voorgaande maanden en het gemiddelde van dezelfde 3 maanden vorig jaar.



4. Werkzoekende uitkeringsgerechtigde volledig werklozen met recht op een bedrijfstoelage

4.1 Aantallen

	Vlaams Gewest	Waals Gewest	waarvan Duitstalige Gemeenschap	Brussels Hfdst. Gewest	Land	-1m	-12m	-1m in %	-12m in %
Mannen	2.488	1.696	8	179	4.363	8	945	0,2%	27,6%
Vrouwen	919	684	5	94	1.697	-28	198	-1,6%	13,2%
Totaal	3.407	2.380	13	273	6.060	-20	1.143	-0,3%	23,2%
-1m	-41	18	-1	3	-20				
-12m	714	418	-8	11	1.143				
-1m in %	-1,2%	0,8%	-7,1%	1,1%	-0,3%				
-12m in %	26,5%	21,3%	-38,1%	4,2%	23,2%				

4.2 Gemiddelde van de laatste 3 maanden

	Vlaams Gewest	Waals Gewest	waarvan Duitstalige Gemeenschap	Brussels Hfdst. Gewest	Land	-1m (3m) *	-12m (3m) **	-1m (3m) in %	-12m (3m) in %
Mannen	2.534	1.668	9	173	4.375	46	957	1,1%	28,0%
Vrouwen	936	693	6	96	1.725	-14	220	-0,8%	14,6%
Totaal	3.470	2.360	15	269	6.100	32	1.176	0,5%	23,9%
-1m (3m) *	-2	33	-2	1	32				
-12m (3m) **	757	417	-5	3	1.176				
-1m (3m) in %	-0,1%	1,4%	-10,0%	0,4%	0,5%				
-12m (3m) in %	27,9%	21,4%	-26,2%	1,0%	23,9%				

* -1m (3m) = Verschil tussen het gemiddelde van de maanden 2015/08 tot 2015/10 en het gemiddelde van de maanden 2015/07 tot 2015/09.

** -12m (3m) = Verschil tussen het gemiddelde van de maanden 2015/08 tot 2015/10 en het gemiddelde van de maanden 2014/08 tot 2014/10.

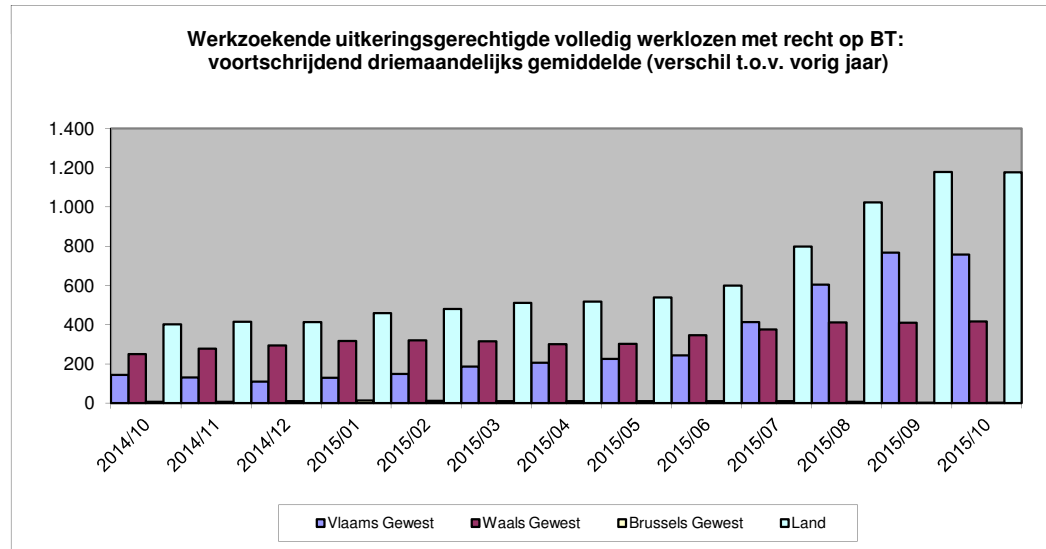
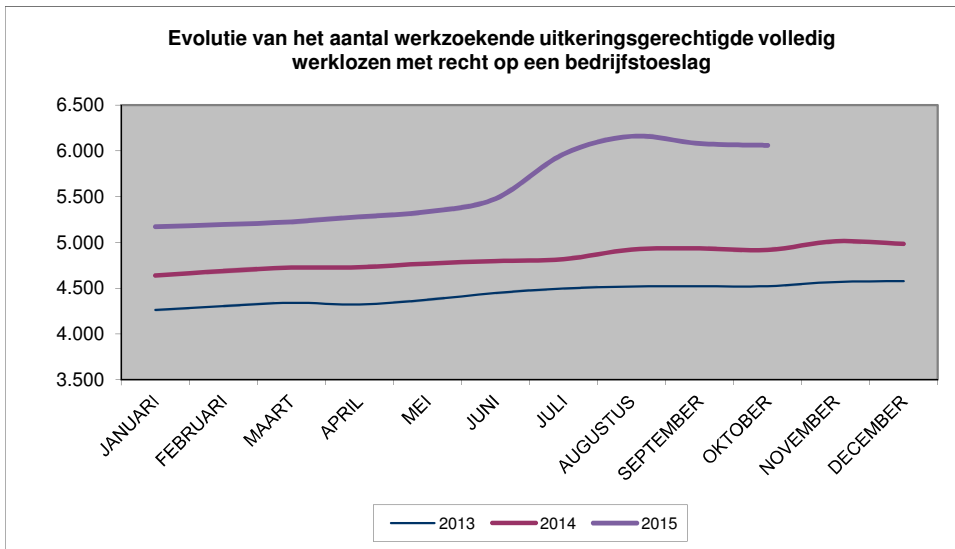
4.3 Aantallen in vergelijking met vorige jaren/maanden

Maand	2013	2014	2015
JANUARI	4.263	4.639	5.170
FEBRUARI	4.305	4.689	5.194
MAART	4.341	4.725	5.223
APRIL	4.323	4.729	5.278
MEI	4.374	4.769	5.335
JUNI	4.447	4.796	5.476
JULI	4.497	4.816	5.964
AUGUSTUS	4.520	4.920	6.159
SEPTEMBER	4.523	4.933	6.080
OKTOBER	4.523	4.917	6.060
NOVEMBER	4.569	5.010	
DECEMBER	4.578	4.982	
JAAR (gemiddelde)	4.439	4.827	5.594

4.4 Voortschrijdend driemaandelijks gemiddelde *

Maand	Vlaams Gewest	%	Waals Gewest	%	Brussels Gewest	%	Land	%
2014/10	144	5,6%	250	14,8%	7	2,7%	401	8,9%
2014/11	131	5,1%	277	16,3%	6	2,5%	415	9,1%
2014/12	110	4,2%	293	17,2%	10	4,0%	413	9,1%
2015/01	128	4,9%	317	18,3%	13	5,3%	459	10,0%
2015/02	149	5,7%	320	18,2%	12	4,6%	480	10,4%
2015/03	186	7,0%	314	17,7%	11	4,2%	511	10,9%
2015/04	206	7,8%	301	16,7%	10	4,0%	517	11,0%
2015/05	226	8,5%	301	16,6%	10	4,0%	538	11,3%
2015/06	243	9,1%	346	18,8%	10	3,7%	598	12,6%
2015/07	413	15,5%	376	20,2%	10	3,7%	798	16,6%
2015/08	604	22,5%	411	21,8%	7	2,5%	1.022	21,1%
2015/09	766	28,3%	409	21,3%	3	1,0%	1.178	24,1%
2015/10	757	27,9%	417	21,4%	3	1,0%	1.176	23,9%

* verschil tussen het gemiddelde van de 3 voorgaande maanden en het gemiddelde van dezelfde 3 maanden vorig jaar.



5. Werkzoekende uitkeringsgerechtigde volledig werklozen jonger dan 25 jaar, TOTAAL

5.1 Aantallen

	Vlaams Gewest	Waals Gewest	waarvan Duitstalige Gemeenschap	Brussels Hfdst. Gewest	Land	-1m	-12m	-1m in %	-12m in %
Mannen	10.177	11.833	120	2.124	24.134	782	-4.326	3,3%	-15,2%
Vrouwen	7.878	10.554	116	1.904	20.336	784	-2.888	4,0%	-12,4%
Totaal	18.055	22.387	236	4.028	44.470	1.566	-7.214	3,7%	-14,0%
-1m	920	665	-38	-19	1.566				
-12m	-1.266	-4.745	-4	-1.203	-7.214				
-1m in %	5,4%	3,1%	-13,9%	-0,5%	3,7%				
-12m in %	-6,6%	-17,5%	-1,7%	-23,0%	-14,0%				

5.2 Gemiddelde van de laatste 3 maanden

	Vlaams Gewest	Waals Gewest	waarvan Duitstalige Gemeenschap	Brussels Hfdst. Gewest	Land	-1m (3m) *	-12m (3m) **	-1m (3m) in %	-12m (3m) in %
Mannen	10.126	11.736	127	2.191	24.054	1.125	-5.598	4,9%	-18,9%
Vrouwen	7.594	10.284	120	1.941	19.819	1.170	-3.997	6,3%	-16,8%
Totaal	17.721	22.021	247	4.132	43.873	2.295	-9.595	5,5%	-17,9%
-1m (3m) *	1.252	1.014	19	28	2.295				
-12m (3m) **	-2.336	-5.923	-5	-1.335	-9.595				
-1m (3m) in %	7,6%	4,8%	8,5%	0,7%	5,5%				
-12m (3m) in %	-11,6%	-21,2%	-2,1%	-24,4%	-17,9%				

* -1m (3m) = Verschil tussen het gemiddelde van de maanden 2015/08 tot 2015/10 en het gemiddelde van de maanden 2015/07 tot 2015/09.

** -12m (3m) = Verschil tussen het gemiddelde van de maanden 2015/08 tot 2015/10 en het gemiddelde van de maanden 2014/08 tot 2014/10.

5.3 Aantallen in vergelijking met vorige jaren/maanden

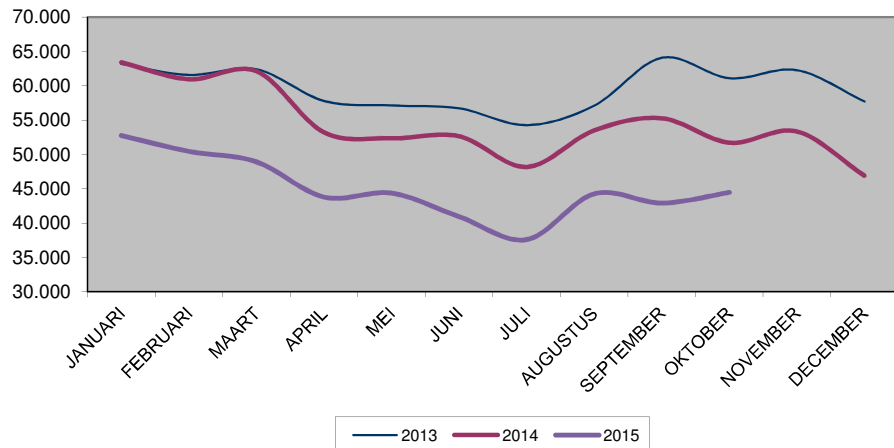
Maand	2013	2014	2015
JANUARI	63.162	63.386	52.738
FEBRUARI	61.544	60.927	50.431
MAART	62.367	62.090	48.909
APRIL	57.770	53.192	43.777
MEI	57.104	52.341	44.349
JUNI	56.704	52.630	40.934
JULI	54.246	48.157	37.586
AUGUSTUS	57.085	53.475	44.246
SEPTEMBER	64.041	55.246	42.904
OKTOBER	61.068	51.684	44.470
NOVEMBER	62.247	53.319	
DECEMBER	57.681	46.879	
JAAR (gemiddelde)	59.585	54.444	45.034

5.4 Voortschrijdend driemaandelijks gemiddelde *

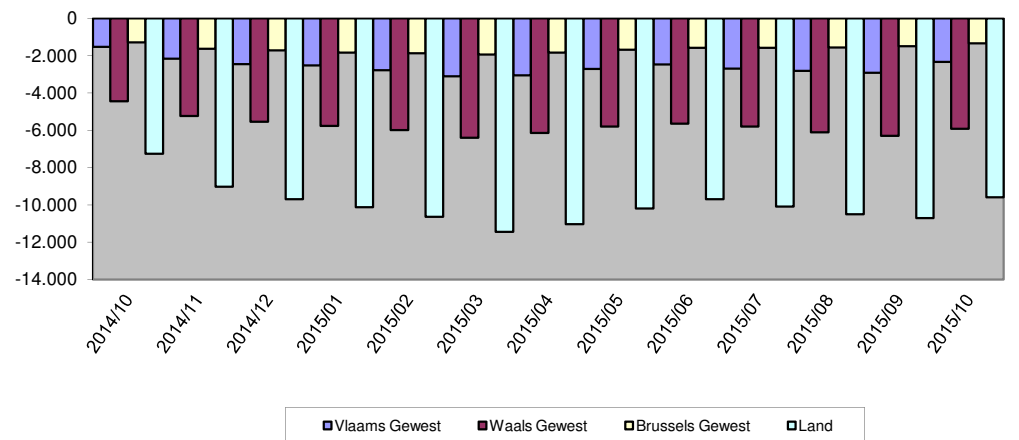
Maand	Vlaams Gewest	%	Waals Gewest	%	Brussels Gewest	%	Land	%
2014/10	-1.523	-7,1%	-4.446	-13,7%	-1.293	-19,1%	-7.263	-12,0%
2014/11	-2.170	-9,7%	-5.239	-15,8%	-1.627	-23,4%	-9.036	-14,5%
2014/12	-2.448	-11,4%	-5.537	-17,3%	-1.719	-25,1%	-9.705	-16,1%
2015/01	-2.528	-11,4%	-5.771	-18,0%	-1.827	-26,5%	-10.126	-16,6%
2015/02	-2.781	-12,5%	-5.998	-19,0%	-1.869	-27,4%	-10.649	-17,6%
2015/03	-3.103	-13,2%	-6.399	-20,2%	-1.940	-28,1%	-11.442	-18,4%
2015/04	-3.048	-13,7%	-6.139	-20,5%	-1.844	-28,1%	-11.031	-18,8%
2015/05	-2.713	-12,9%	-5.807	-20,3%	-1.676	-26,9%	-10.196	-18,2%
2015/06	-2.478	-12,7%	-5.643	-20,7%	-1.581	-26,5%	-9.701	-18,4%
2015/07	-2.696	-14,4%	-5.804	-21,9%	-1.586	-27,2%	-10.086	-19,8%
2015/08	-2.820	-14,9%	-6.111	-22,9%	-1.567	-27,2%	-10.499	-20,4%
2015/09	-2.910	-15,0%	-6.308	-23,1%	-1.496	-26,7%	-10.714	-20,5%
2015/10	-2.336	-11,6%	-5.923	-21,2%	-1.335	-24,4%	-9.595	-17,9%

* verschil tussen het gemiddelde van de 3 voorgaande maanden en het gemiddelde van dezelfde 3 maanden vorig jaar.

Evolutie van het aantal werkzoekende uitkeringsgerechtigde volledig werklozen jonger dan 25 jaar, TOTAAL



Werkzoekende uitkeringsgerechtigde volledig werklozen jonger dan 25 jaar, TOTAAL: voortschrijdend driemaandelijks gemiddelde (verschil t.o.v.vorig jaar)



6. Werkzoekende uitkeringsgerechtigde volledig werklozen vanaf 50 jaar, TOTAAL

6.1 Aantallen

	Vlaams Gewest	Waals Gewest	waarvan Duitstalige Gemeenschap	Brussels Hfdst. Gewest	Land	-1m	-12m	-1m in %	-12m in %
Mannen	30.736	28.033	407	11.171	69.940	520	2.011	0,7%	3,0%
Vrouwen	26.486	24.759	471	8.085	59.330	576	-916	1,0%	-1,5%
Totaal	57.222	52.792	878	19.256	129.270	1.096	1.095	0,9%	0,9%
-1m	791	281	31	24	1.096				
-12m	3.206	-1.893	83	-218	1.095				
-1m in %	1,4%	0,5%	3,7%	0,1%	0,9%				
-12m in %	5,9%	-3,5%	10,4%	-1,1%	0,9%				

6.2 Gemiddelde van de laatste 3 maanden

	Vlaams Gewest	Waals Gewest	waarvan Duitstalige Gemeenschap	Brussels Hfdst. Gewest	Land	-1m (3m) *	-12m (3m) **	-1m (3m) in %	-12m (3m) in %
Mannen	31.237	28.344	411	11.373	70.954	190	1.278	0,3%	1,8%
Vrouwen	26.804	25.170	465	8.254	60.228	-11	-1.643	0,0%	-2,7%
Totaal	58.041	53.514	875	19.627	131.183	179	-365	0,1%	-0,3%
-1m (3m) *	342	-241	6	77	179				
-12m (3m) **	2.285	-2.374	55	-276	-365				
-1m (3m) in %	0,6%	-0,4%	0,7%	0,4%	0,1%				
-12m (3m) in %	4,1%	-4,2%	6,7%	-1,4%	-0,3%				

* -1m (3m) = Verschil tussen het gemiddelde van de maanden 2015/08 tot 2015/10 en het gemiddelde van de maanden 2015/07 tot 2015/09.

** -12m (3m) = Verschil tussen het gemiddelde van de maanden 2015/08 tot 2015/10 en het gemiddelde van de maanden 2014/08 tot 2014/10.

6.3 Aantallen in vergelijking met vorige jaren/maanden

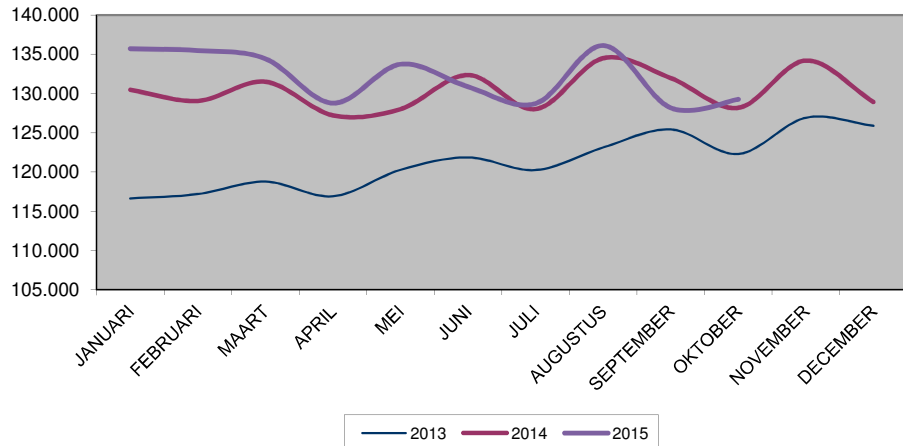
Maand	2013	2014	2015
JANUARI	116.636	130.469	135.723
FEBRUARI	117.191	129.057	135.465
MAART	118.783	131.489	134.432
APRIL	116.917	127.213	128.777
MEI	120.288	128.007	133.731
JUNI	121.865	132.348	130.858
JULI	120.250	128.007	128.734
AUGUSTUS	123.129	134.496	136.104
SEPTEMBER	125.425	131.973	128.174
OKTOBER	122.301	128.175	129.270
NOVEMBER	126.915	134.193	
DECEMBER	125.894	128.926	
JAAR (gemiddelde)	121.300	130.363	132.127

6.4 Voortschrijdend driemaandelijks gemiddelde *

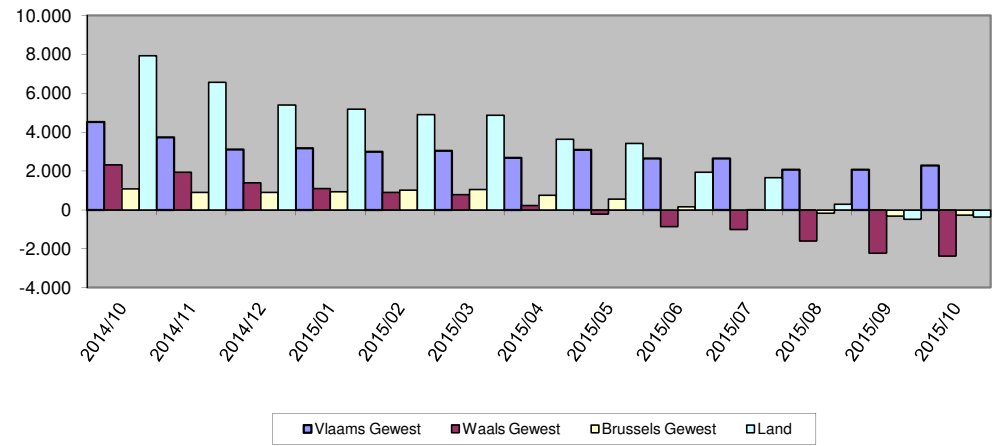
Maand	Vlaams Gewest	%	Waals Gewest	%	Brussels Gewest	%	Land	%
2014/10	4.519	8,8%	2.323	4,3%	1.087	5,8%	7.930	6,4%
2014/11	3.725	7,1%	1.935	3,6%	907	4,8%	6.567	5,3%
2014/12	3.107	6,0%	1.392	2,6%	895	4,8%	5.395	4,3%
2015/01	3.170	5,9%	1.092	2,0%	926	4,9%	5.188	4,1%
2015/02	2.992	5,5%	897	1,6%	1.009	5,3%	4.898	3,8%
2015/03	3.044	5,5%	778	1,4%	1.046	5,4%	4.868	3,7%
2015/04	2.674	4,9%	218	0,4%	746	3,9%	3.638	2,8%
2015/05	3.087	5,7%	-224	-0,4%	547	2,8%	3.410	2,6%
2015/06	2.650	4,9%	-870	-1,6%	153	0,8%	1.933	1,5%
2015/07	2.645	4,8%	-1.006	-1,8%	15	0,1%	1.654	1,3%
2015/08	2.068	3,7%	-1.612	-2,9%	-175	-0,9%	282	0,2%
2015/09	2.064	3,7%	-2.228	-4,0%	-324	-1,6%	-488	-0,4%
2015/10	2.285	4,1%	-2.374	-4,2%	-276	-1,4%	-365	-0,3%

* verschil tussen het gemiddelde van de 3 voorgaande maanden en het gemiddelde van dezelfde 3 maanden vorig jaar.

Evolutie van het aantal werkzoekende uitkeringsgerechtigde volledig werklozen vanaf 50 jaar, TOTAAL



Werkzoekende uitkeringsgerechtigde volledig werklozen vanaf 50 jaar, TOTAAL voortschrijdend driemaandelijks gemiddelde (verschil t.o.v. vorig jaar)



7. Werkzoekende uitkeringsgerechtigde volledig werklozen sedert minstens 2 jaar, TOTAAL

7.1 Aantallen

	Vlaams Gewest	Waals Gewest	waarvan Duitstalige Gemeenschap	Brussels Hfdst. Gewest	Land	-1m	-12m	-1m in %	-12m in %
Mannen	36.728	45.431	499	22.388	104.547	151	-2.729	0,1%	-2,5%
Vrouwen	29.411	36.880	542	16.743	83.034	-81	-7.575	-0,1%	-8,4%
Totaal	66.139	82.311	1.041	39.131	187.581	70	-10.304	0,0%	-5,2%
-1m	820	-376	-30	-374	70				
-12m	3.162	-9.896	21	-3.570	-10.304				
-1m in %	1,3%	-0,5%	-2,8%	-0,9%	0,0%				
-12m in %	5,0%	-10,7%	2,1%	-8,4%	-5,2%				

7.2 Gemiddelde van de laatste 3 maanden

	Vlaams Gewest	Waals Gewest	waarvan Duitstalige Gemeenschap	Brussels Hfdst. Gewest	Land	-1m (3m) *	-12m (3m) **	-1m (3m) in %	-12m (3m) in %
Mannen	37.376	46.228	520	22.905	106.509	497	-3.945	0,5%	-3,6%
Vrouwen	29.817	37.861	554	17.313	84.992	163	-9.181	0,2%	-9,7%
Totaal	67.194	84.089	1.074	40.218	191.501	660	-13.126	0,3%	-6,4%
-1m (3m) *	631	-116	-4	144	660				
-12m (3m) **	2.024	-11.238	13	-3.912	-13.126				
-1m (3m) in %	0,9%	-0,1%	-0,4%	0,4%	0,3%				
-12m (3m) in %	3,1%	-11,8%	1,2%	-8,9%	-6,4%				

* -1m (3m) = Verschil tussen het gemiddelde van de maanden 2015/08 tot 2015/10 en het gemiddelde van de maanden 2015/07 tot 2015/09.

** -12m (3m) = Verschil tussen het gemiddelde van de maanden 2015/08 tot 2015/10 en het gemiddelde van de maanden 2014/08 tot 2014/10.

7.3 Aantallen in vergelijking met vorige jaren/maanden

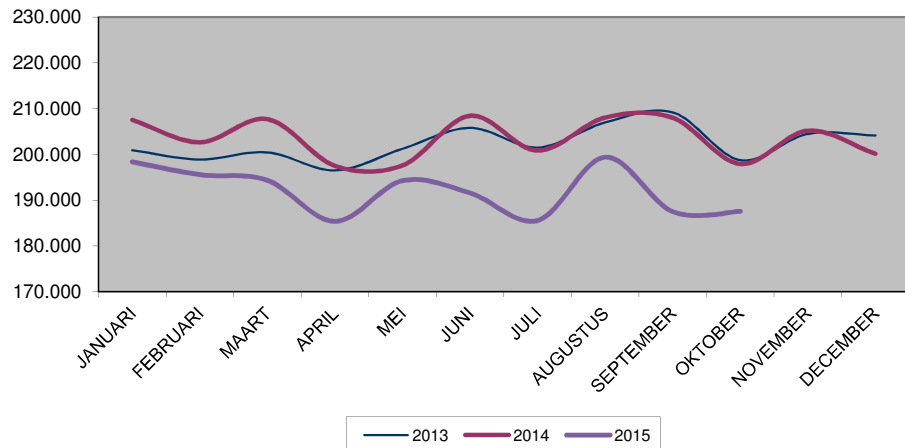
Maand	2013	2014	2015
JANUARI	200.926	207.525	198.384
FEBRUARI	198.900	202.621	195.595
MAART	200.462	207.671	194.362
APRIL	196.514	197.468	185.395
MEI	201.229	197.566	194.276
JUNI	205.791	208.415	191.593
JULI	201.500	200.816	185.602
AUGUSTUS	206.964	208.027	199.411
SEPTEMBER	209.166	207.970	187.511
OKTOBER	198.749	197.885	187.581
NOVEMBER	204.493	205.147	
DECEMBER	204.136	200.110	
JAAR (gemiddelde)	202.403	203.435	191.971

7.4 Voortschrijdend driemaandelijks gemiddelde *

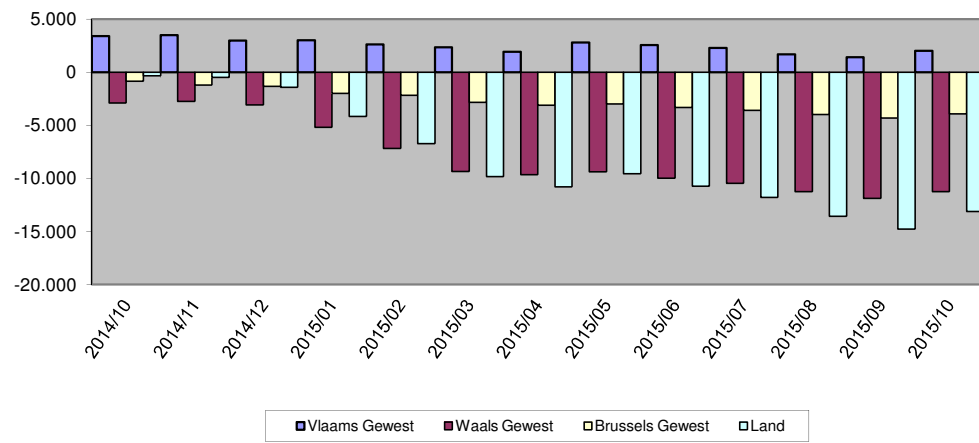
Maand	Vlaams Gewest	%	Waals Gewest	%	Brussels Gewest	%	Land	%
2014/10	3.413	5,5%	-2.889	-2,9%	-856	-1,9%	-332	-0,2%
2014/11	3.491	5,6%	-2.746	-2,8%	-1.214	-2,7%	-469	-0,2%
2014/12	2.999	4,8%	-3.083	-3,2%	-1.328	-3,0%	-1.412	-0,7%
2015/01	3.005	4,7%	-5.182	-5,3%	-1.994	-4,5%	-4.171	-2,0%
2015/02	2.611	4,1%	-7.186	-7,4%	-2.156	-4,8%	-6.731	-3,3%
2015/03	2.361	3,7%	-9.355	-9,7%	-2.831	-6,3%	-9.825	-4,8%
2015/04	1.944	3,1%	-9.636	-10,2%	-3.110	-7,1%	-10.803	-5,3%
2015/05	2.794	4,4%	-9.382	-10,0%	-2.970	-6,8%	-9.557	-4,8%
2015/06	2.559	4,0%	-9.985	-10,6%	-3.302	-7,6%	-10.728	-5,3%
2015/07	2.276	3,6%	-10.472	-11,1%	-3.580	-8,2%	-11.775	-5,8%
2015/08	1.698	2,6%	-11.256	-11,7%	-3.992	-9,0%	-13.551	-6,6%
2015/09	1.426	2,2%	-11.884	-12,4%	-4.305	-9,7%	-14.763	-7,2%
2015/10	2.024	3,1%	-11.238	-11,8%	-3.912	-8,9%	-13.126	-6,4%

* verschil tussen het gemiddelde van de 3 voorgaande maanden en het gemiddelde van dezelfde 3 maanden vorig jaar.

Evolutie van het aantal werkzoekende uitkeringsgerechtigde volledig werklozen sedert min. 2 jaar, TOTAAL



Werkzoekende uitkeringsgerechtigde volledig werklozen sedert min. 2 jaar, TOTAAL: voortschrijdend driemaandelijks gemiddelde (verschil t.o.v. vorig jaar)



8. Tijdelijk werklozen

8.1 Aantallen

	Vlaams Gewest	Waals Gewest	waarvan Duitstalige Gemeenschap	Brussels Hfdst. Gewest	Land	-1m	-12m	-1m in %	-12m in %
Mannen	52.356	32.913	577	2.814	88.083	16.581	16.226	23,2%	22,6%
Vrouwen	19.375	5.244	66	2.045	26.664	506	1.808	1,9%	7,3%
Totaal	71.731	38.157	643	4.859	114.747	17.087	18.034	17,5%	18,6%
-1m	11.186	6.181	185	-280	17.087				
-12m	9.710	8.236	232	88	18.034				
-1m in %	18,5%	19,3%	40,4%	-5,4%	17,5%				
-12m in %	15,7%	27,5%	56,4%	1,8%	18,6%				

8.2 Gemiddelde van de laatste 3 maanden

	Vlaams Gewest	Waals Gewest	waarvan Duitstalige Gemeenschap	Brussels Hfdst. Gewest	Land	-1m (3m) *	-12m (3m) **	-1m (3m) in %	-12m (3m) in %
Mannen	45.950	29.434	424	2.739	78.122	11.716	-9.779	17,6%	-11,1%
Vrouwen	19.594	5.564	75	2.412	27.570	2.428	-1.821	9,7%	-6,2%
Totaal	65.544	34.998	500	5.151	105.693	14.144	-11.600	15,4%	-9,9%
-1m (3m) *	9.104	4.646	104	393	14.144				
-12m (3m) **	-8.548	-2.423	0	-629	-11.600				
-1m (3m) in %	16,1%	15,3%	26,2%	8,3%	15,4%				
-12m (3m) in %	-11,5%	-6,5%	0,0%	-10,9%	-9,9%				

* -1m (3m) = Verschil tussen het gemiddelde van de maanden 2015/08 tot 2015/10 en het gemiddelde van de maanden 2015/07 tot 2015/09.

** -12m (3m) = Verschil tussen het gemiddelde van de maanden 2015/08 tot 2015/10 en het gemiddelde van de maanden 2014/08 tot 2014/10.

8.3 Aantallen in vergelijking met vorige jaren/maanden

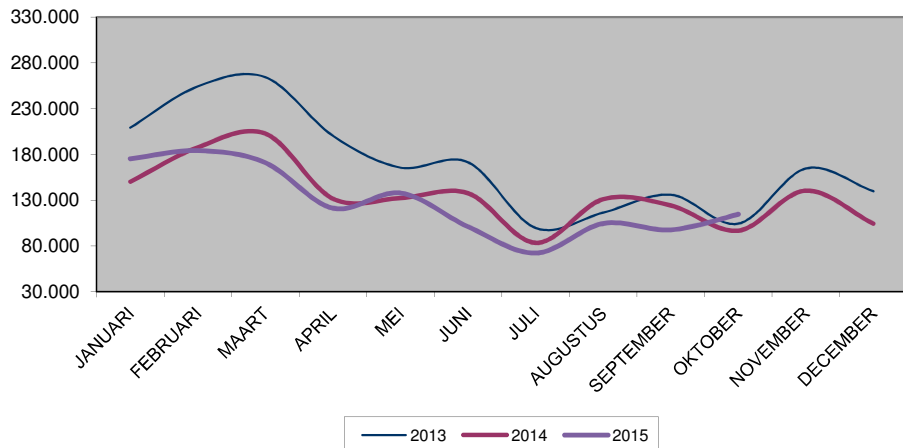
Maand	2013	2014	2015
JANUARI	209.097	150.116	175.264
FEBRUARI	254.223	187.620	184.276
MAART	264.304	202.518	171.001
APRIL	200.173	131.514	121.335
MEI	165.430	132.240	137.838
JUNI	171.256	137.483	101.136
JULI	99.560	83.373	72.316
AUGUSTUS	116.279	130.965	104.671
SEPTEMBER	135.861	124.200	97.660
OKTOBER	104.285	96.713	114.747
NOVEMBER	164.556	140.342	
DECEMBER	139.653	104.333	
JAAR (gemiddelde)	168.723	135.118	128.024

8.4 Voortschrijdend driemaandelijks gemiddelde *

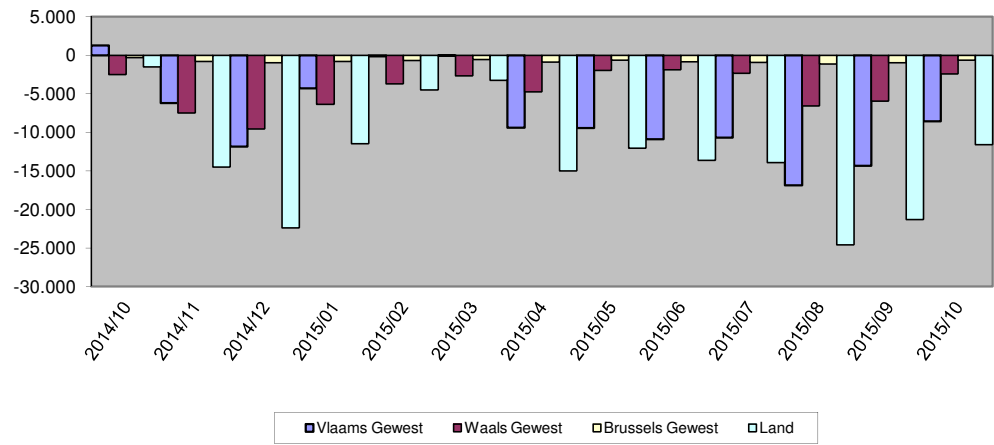
Maand	Vlaams Gewest	%	Waals Gewest	%	Brussels Gewest	%	Land	%
2014/10	1.271	1,7%	-2.497	-6,3%	-289	-4,8%	-1.516	-1,3%
2014/11	-6.193	-7,6%	-7.498	-16,1%	-791	-12,4%	-14.482	-10,7%
2014/12	-11.831	-14,2%	-9.561	-20,3%	-977	-16,6%	-22.369	-16,4%
2015/01	-4.292	-4,7%	-6.355	-12,1%	-815	-12,5%	-11.462	-7,6%
2015/02	-133	-0,1%	-3.685	-6,7%	-687	-9,6%	-4.505	-2,8%
2015/03	-15	0,0%	-2.665	-4,4%	-558	-6,8%	-3.238	-1,8%
2015/04	-9.379	-8,6%	-4.756	-8,3%	-878	-11,0%	-15.013	-8,6%
2015/05	-9.452	-9,7%	-1.949	-3,9%	-632	-8,5%	-12.033	-7,7%
2015/06	-10.887	-13,1%	-1.895	-4,4%	-861	-12,5%	-13.643	-10,2%
2015/07	-10.674	-14,7%	-2.353	-6,1%	-908	-14,3%	-13.935	-11,8%
2015/08	-16.885	-23,1%	-6.555	-17,3%	-1.127	-18,6%	-24.566	-20,9%
2015/09	-14.352	-20,3%	-5.966	-16,4%	-980	-17,1%	-21.297	-18,9%
2015/10	-8.548	-11,5%	-2.423	-6,5%	-629	-10,9%	-11.600	-9,9%

* verschil tussen het gemiddelde van de 3 voorgaande maanden en het gemiddelde van dezelfde 3 maanden vorig jaar.

Evolutie van het aantal tijdelijk werklozen



Tijdelijk werklozen: voortschrijdend driemaandelijks gemiddelde (verschil t.o.v. vorig jaar)



9. Synthese

Jaar (gemiddelden)	Werkzoekende uitkeringsgerechtigde volledig werklozen							Niet-werkzoekende uitkeringsgerechtigde				Tijdelijk werklozen	
	Zonder recht op een bedrijfstoeslag		Met recht op een bedrijfs- toeslag	Totaal	Waarvan:			Zonder recht op een bedrijfstoeslag			Met recht op een bedrijfs- toeslag		Totaal
	Toegelaten op basis van voltijdse arbeidspresta- ties of op basis van studies	Toegelaten op basis van vrijwillig deeltijdse arbeid			Jonger dan 25 jaar	Vanaf 50 jaar	Sedert tenminste 2 jaar ver- goed door de RVA	Oudere werklozen (art. 89)	Toegelaten op basis van vrijwillig deeltijdse arbeid	Sociale en familiale moeilijk- heden (art. 90)			
2005	469.719	21.241	0	490.960	74.525	78.577	254.940	125.683	9.810	6.954	109.018	251.465	131.215
2006	459.596	21.093	0	480.689	70.219	92.768	253.903	116.169	9.485	9.250	111.069	245.973	121.514
2007	429.087	19.856	39	448.982	63.494	100.205	236.992	107.939	9.396	10.767	113.579	241.680	119.949
2008	403.845	18.316	1.196	423.358	59.142	102.731	214.880	100.844	9.141	11.097	114.151	235.232	134.737
2009	434.120	18.867	1.976	454.964	66.398	110.464	206.662	94.801	9.068	10.740	115.552	230.161	210.864
2010	438.426	19.471	2.812	460.709	64.963	116.910	209.166	89.193	8.920	9.861	117.509	225.483	173.286
2011	421.823	19.566	4.023	445.412	59.555	118.580	210.292	83.077	8.549	8.990	115.196	215.812	140.847
2012	417.250	19.923	4.233	441.406	56.632	118.065	204.084	77.064	8.241	8.270	110.809	204.384	161.340
2013	432.484	20.862	4.439	457.785	59.585	121.300	202.403	70.837	7.889	7.641	106.908	193.275	168.723
2014	431.766	22.049	4.827	458.642	54.444	130.363	203.435	58.385	7.122	6.908	102.305	174.719	135.118
2015 (10m)	394.087	22.322	5.594	422.003	45.034	132.127	191.971	49.292	6.282	2.128	96.825	154.526	128.024