



De federale cijfers betreffende de vergoede werklozen MEI 2014

- Klik onmiddellijk door naar:
- [1. Werkzoekende werklozen na voltijdse arbeid of na studies vergoed door de RVA](#)
 - [2. Werkzoekende werklozen na voltijdse arbeid of na studies jonger dan 25 jaar vergoed door de RVA](#)
 - [3. Werkzoekende werklozen vanaf 50 jaar](#)
 - [4. Werkzoekende werklozen sedert tenminste 2 jaar vergoed door de RVA](#)
 - [5. Tijdelijk werklozen](#)
 - [6. Synthese](#)

Commentaar

De vergoede werkloosheid daalt op jaarbasis in mei 2014

In mei 2014 hebben 420 056 werkzoekende volledig werklozen⁽¹⁾ een uitkering ontvangen, hetzij 5 994 minder dan in mei 2013 (-1,4 %).

De daling doet zich bijna uitsluitend voor bij de vrouwen (- 5 804 eenheden of - 3,1 %) ; bij de mannen stabiliseert de werkloosheid zich op jaarbasis (- 190 eenheden of - 0,1 %).

De jongerenwerkloosheid (jonger dan 25 jaar), die vorige maand al gedaald was met 8,4%, neemt opnieuw aanzienlijk af (- 4 877 eenheden of - 8,7%).

Ook de middelste leeftijdsgroep evolueert gunstig, gezien de afname met 8 209 eenheden (- 3,1 %).

De werkloosheid bij de 50-plussers daarentegen blijft stijgen (+ 7 092 eenheden of + 6,5 %) ; die stijging wordt gedeeltelijk verklaard door het optrekken tot 60 jaar van de leeftijd vanaf wanneer men een vrijstelling van inschrijving als werkzoekende kan bekomen, begin 2013.

Het Vlaams Gewest telde in mei 2014 162 106 volledig werklozen, hetzij 2 184 werklozen meer dan in mei 2013 (+ 1,4 %). In het Waals Gewest bedroeg het aantal volledig werklozen 185 042, hetzij 4 651 werklozen minder dan vorig jaar (- 2,5 %). In het Brussels Hoofdstedelijk Gewest waren er 72 908 volledig werklozen (- 4,6 %).

Op 1 jaar tijd is de werkloosheid van korte duur (< 1 jaar) afgenomen met 6 231 eenheden (- 3,8 %). Voor de werklozen met een werkloosheidsduur tussen 1 en 2 jaar stellen we een toename vast van 4 422 eenheden (+ 6,0 %). Het aantal zeer langdurig werklozen (2 jaar of meer) daalt met 4 185 eenheden (- 2,2 %). In mei 2014 zijn 37,2 % van de werkzoekende volledig werklozen minder dan een jaar werkloos, 18,6 % tussen 1 en 2 jaar en 44,2 % sinds ten minste 2 jaar.

Sinds januari 2014 vertoont de tijdelijke werkloosheid een sterke daling ten opzichte van vorig jaar. In mei bedraagt deze daling 33 190 eenheden of - 20,1 %. Tijdens de 3 laatste maanden bedroeg het aantal tijdelijk werkloze werknemers gemiddeld 155 424 eenheden, hetzij 54 545 eenheden minder dan vorig jaar (- 26,0 %).

⁽¹⁾ Als federale instelling bevoegd voor de werkloosheidsverzekering publiceert de RVA statistieken over de vergoede werklozen. Die statistieken zijn gebaseerd op de betalingen van werkloosheidsuitkeringen uitgevoerd tijdens de maand.

1. Werkzoekende werklozen na voltijdse arbeid of na studies vergoed door de RVA

1.1 Aantallen

	Vlaams Gewest	Waals Gewest	waarvan Duitstalige Gemeenschap	Brussels Hfdst. Gewest	Land	-1m	-12m	-1m in %	-12m in %
Mannen	93.341	101.817	1.059	41.251	236.409	447	-190	0,2%	-0,1%
Vrouwen	68.765	83.225	859	31.657	183.647	-602	-5.804	-0,3%	-3,1%
Totaal	162.106	185.042	1.918	72.908	420.056	-155	-5.994	0,0%	-1,4%
-1m	976	-369	-11	-762	-155				
-12m	2.184	-4.651	-18	-3.527	-5.994				
-1m in %	0,6%	-0,2%	-0,6%	-1,0%	0,0%				
-12m in %	1,4%	-2,5%	-0,9%	-4,6%	-1,4%				

1.2 Gemiddelde van de laatste 3 maanden

	Vlaams Gewest	Waals Gewest	waarvan Duitstalige Gemeenschap	Brussels Hfdst. Gewest	Land	-1m (3m) *	-12m (3m) **	-1m (3m) in %	-12m (3m) in %
Mannen	96.632	104.300	1.084	42.585	243.518	-4.995	5.924	-2,0%	2,5%
Vrouwen	71.451	85.329	897	32.743	189.523	-3.861	-518	-2,0%	-0,3%
Totaal	168.083	189.630	1.981	75.328	433.041	-8.855	5.406	-2,0%	1,3%
-1m (3m) *	-4.034	-3.564	-30	-1.257	-8.855				
-12m (3m) **	8.417	-1.969	67	-1.042	5.406				
-1m (3m) in %	-2,3%	-1,8%	-1,5%	-1,6%	-2,0%				
-12m (3m) in %	5,3%	-1,0%	3,5%	-1,4%	1,3%				

* -1m (3m) = Verschil tussen het gemiddelde van de maanden 2014/03 tot 2014/05 en het gemiddelde van de maanden 2014/02 tot 2014/04.

** -12m (3m) = Verschil tussen het gemiddelde van de maanden 2014/03 tot 2014/05 en het gemiddelde van de maanden 2013/03 tot 2013/05.

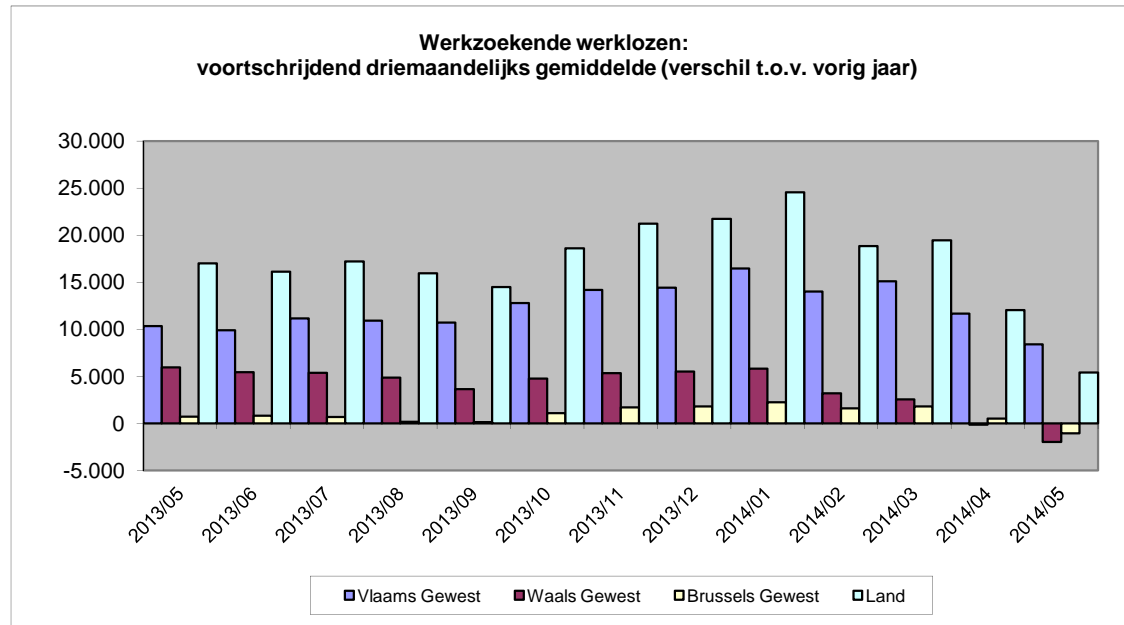
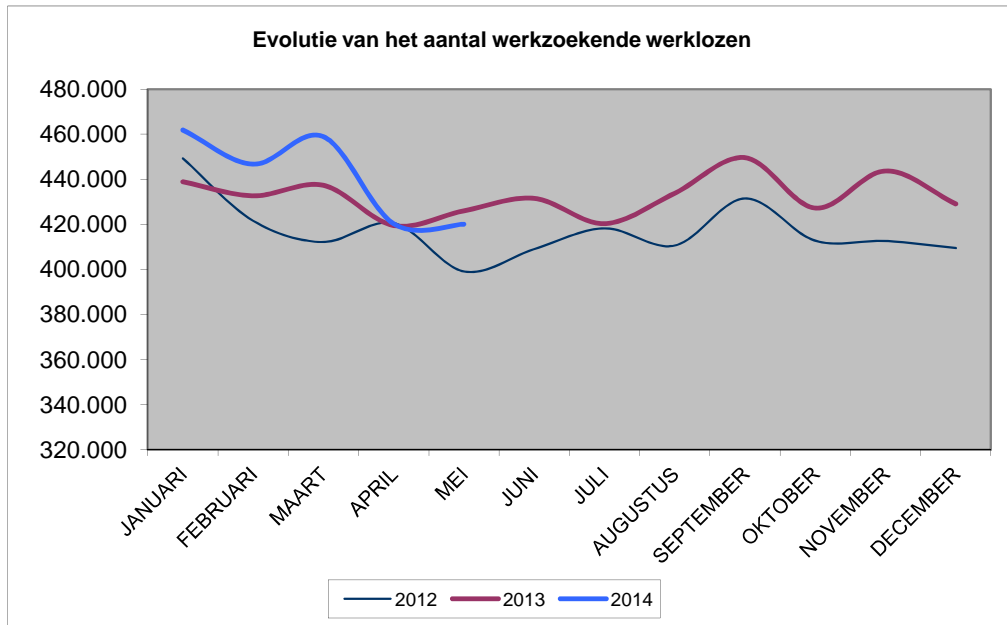
1.3 Aantallen in vergelijking met vorige jaren/maanden

Maand	2012	2013	2014
JANUARI	449.332	438.883	461.785
FEBRUARI	421.603	432.663	446.622
MAART	412.209	437.333	458.855
APRIL	420.626	419.521	420.211
MEI	399.062	426.050	420.056
JUNI	409.033	431.532	
JULI	418.232	420.349	
AUGUSTUS	410.574	433.824	
SEPTEMBER	431.504	449.602	
OKTOBER	412.739	427.241	
NOVEMBER	412.638	443.736	
DECEMBER	409.447	429.071	
JAAR (gemiddelde)	417.250	432.484	441.506

1.4 Voortschrijdend driemaandelijks gemiddelde *

Maand	Vlaams Gewest	%	Waals Gewest	%	Brussels Gewest	%	Land	%
2013/05	10.324	6,9%	5.967	3,2%	711	0,9%	17.002	4,1%
2013/06	9.893	6,7%	5.433	2,9%	802	1,1%	16.127	3,9%
2013/07	11.172	7,6%	5.361	2,9%	668	0,9%	17.201	4,2%
2013/08	10.920	7,4%	4.852	2,6%	183	0,2%	15.955	3,9%
2013/09	10.717	7,1%	3.626	1,9%	145	0,2%	14.488	3,4%
2013/10	12.792	8,5%	4.749	2,5%	1.075	1,4%	18.617	4,5%
2013/11	14.193	9,3%	5.338	2,8%	1.702	2,2%	21.233	5,1%
2013/12	14.407	9,7%	5.519	2,9%	1.815	2,4%	21.741	5,3%
2014/01	16.462	10,7%	5.830	3,0%	2.249	3,0%	24.541	5,8%
2014/02	14.014	8,9%	3.204	1,7%	1.611	2,1%	18.828	4,4%
2014/03	15.092	9,3%	2.556	1,3%	1.813	2,4%	19.461	4,5%
2014/04	11.672	7,3%	-129	-0,1%	514	0,7%	12.057	2,8%
2014/05	8.417	5,3%	-1.969	-1,0%	-1.042	-1,4%	5.406	1,3%

* verschil tussen het gemiddelde van de 3 voorgaande maanden en het gemiddelde van dezelfde 3 maanden vorig jaar.



2. Werkzoekende werklozen na voltijdse arbeid of na studies jonger dan 25 jaar vergoed door de RVA

2.1 Aantallen

	Vlaams Gewest	Waals Gewest	waarvan Duitstalige Gemeenschap	Brussels Hfdst. Gewest	Land	-1m	-12m	-1m in %	-12m in %
Mannen	11.405	14.897	117	3.018	29.320	-337	-2.245	-1,1%	-7,1%
Vrouwen	7.181	11.867	109	2.528	21.576	-451	-2.632	-2,0%	-10,9%
Totaal	18.586	26.764	226	5.546	50.896	-788	-4.877	-1,5%	-8,7%
-1m	-194	-446	-12	-148	-788				
-12m	-1.217	-2.558	-14	-1.102	-4.877				
-1m in %	-1,0%	-1,6%	-5,0%	-2,6%	-1,5%				
-12m in %	-6,1%	-8,7%	-5,8%	-16,6%	-8,7%				

2.2 Gemiddelde van de laatste 3 maanden

	Vlaams Gewest	Waals Gewest	waarvan Duitstalige Gemeenschap	Brussels Hfdst. Gewest	Land	-1m (3m) *	-12m (3m) **	-1m (3m) in %	-12m (3m) in %
Mannen	12.313	15.717	127	3.251	31.281	-1.555	-1.536	-4,7%	-4,7%
Vrouwen	7.831	12.537	119	2.666	23.033	-1.220	-1.890	-5,0%	-7,6%
Totaal	20.144	28.254	245	5.917	54.314	-2.774	-3.426	-4,9%	-5,9%
-1m (3m) *	-1.171	-1.311	-9	-292	-2.774				
-12m (3m) **	-303	-2.332	-2	-791	-3.426				
-1m (3m) in %	-5,5%	-4,4%	-3,4%	-4,7%	-4,9%				
-12m (3m) in %	-1,5%	-7,6%	-0,7%	-11,8%	-5,9%				

* -1m (3m) = Verschil tussen het gemiddelde van de maanden 2014/03 tot 2014/05 en het gemiddelde van de maanden 2014/02 tot 2014/04.

** -12m (3m) = Verschil tussen het gemiddelde van de maanden 2014/03 tot 2014/05 en het gemiddelde van de maanden 2013/03 tot 2013/05.

2.3 Aantallen in vergelijking met vorige jaren/maanden

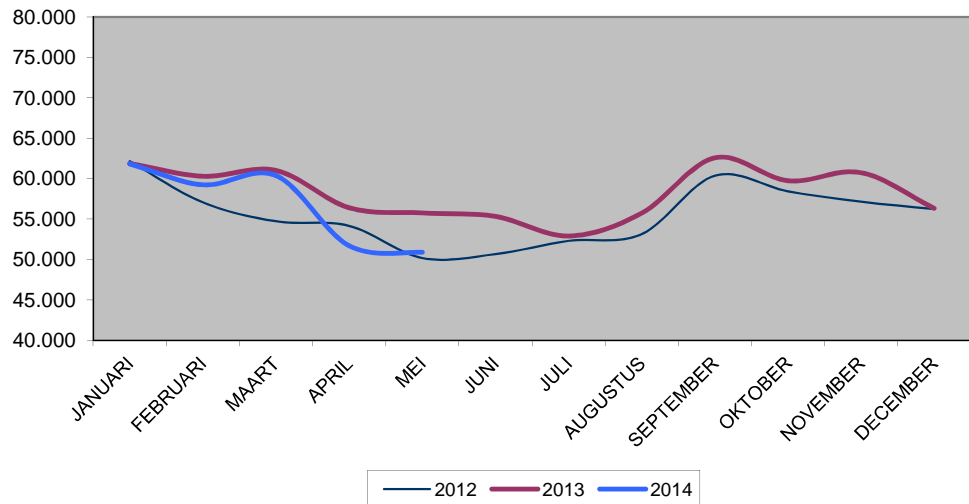
Maand	2012	2013	2014
JANUARI	62.131	61.891	61.809
FEBRUARI	57.054	60.312	59.219
MAART	54.713	61.027	60.362
APRIL	54.152	56.419	51.684
MEI	50.165	55.773	50.896
JUNI	50.658	55.343	
JULI	52.293	52.923	
AUGUSTUS	53.126	55.743	
SEPTEMBER	60.350	62.594	
OKTOBER	58.425	59.747	
NOVEMBER	57.138	60.760	
DECEMBER	56.230	56.344	
JAAR (gemiddelde)	55.536	58.240	56.794

2.4 Voortschrijdend driemaandelijks gemiddelde *

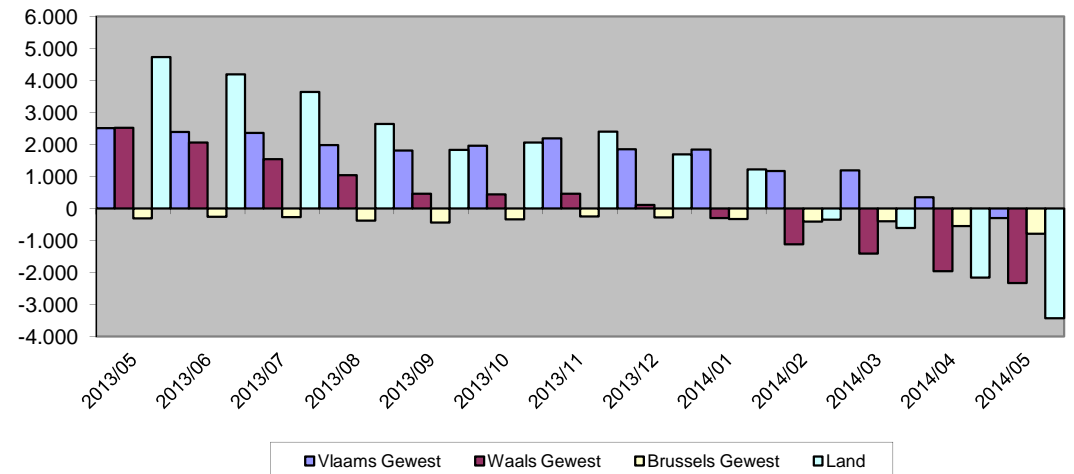
Maand	Vlaams Gewest	%	Waals Gewest	%	Brussels Gewest	%	Land	%
2013/05	2.514	14,0%	2.525	9,0%	-309	-4,4%	4.730	8,9%
2013/06	2.392	13,8%	2.056	7,5%	-261	-3,8%	4.187	8,1%
2013/07	2.364	14,1%	1.542	5,6%	-265	-3,9%	3.641	7,1%
2013/08	1.983	11,6%	1.041	3,7%	-380	-5,7%	2.644	5,1%
2013/09	1.807	10,0%	464	1,5%	-441	-6,5%	1.830	3,3%
2013/10	1.964	10,4%	438	1,4%	-341	-5,0%	2.061	3,6%
2013/11	2.189	11,2%	461	1,4%	-253	-3,7%	2.396	4,1%
2013/12	1.854	9,8%	112	0,4%	-279	-4,1%	1.686	2,9%
2014/01	1.845	9,5%	-300	-0,9%	-327	-4,7%	1.218	2,1%
2014/02	1.171	5,8%	-1.119	-3,5%	-406	-5,9%	-354	-0,6%
2014/03	1.191	5,6%	-1.406	-4,3%	-398	-5,7%	-613	-1,0%
2014/04	346	1,7%	-1.959	-6,2%	-551	-8,2%	-2.164	-3,7%
2014/05	-303	-1,5%	-2.332	-7,6%	-791	-11,8%	-3.426	-5,9%

* verschil tussen het gemiddelde van de 3 voorgaande maanden en het gemiddelde van dezelfde 3 maanden vorig jaar.

Evolutie van het aantal werkzoekende werklozen jonger dan 25 jaar



Werkzoekende werklozen jonger dan 25 jaar: voortschrijdend driemaandelijks gemiddelde (verschil t.o.v. vorig jaar)



3. Werkzoekende werklozen vanaf 50 jaar

3.1 Aantallen

	Vlaams Gewest	Waals Gewest	waarvan Duitstalige Gemeenschap	Brussels Hfdst. Gewest	Land	-1m	-12m	-1m in %	-12m in %
Mannen	26.431	26.908	358	10.391	63.730	591	4.757	0,9%	8,1%
Vrouwen	21.495	22.964	300	7.316	51.775	187	2.335	0,4%	4,7%
Totaal	47.926	49.872	658	17.707	115.505	778	7.092	0,7%	6,5%
-1m	534	340	-19	-96	778				
-12m	3.876	2.413	36	803	7.092				
-1m in %	1,1%	0,7%	-2,8%	-0,5%	0,7%				
-12m in %	8,8%	5,1%	5,8%	4,8%	6,5%				

3.2 Gemiddelde van de laatste 3 maanden

	Vlaams Gewest	Waals Gewest	waarvan Duitstalige Gemeenschap	Brussels Hfdst. Gewest	Land	-1m (3m) *	-12m (3m) **	-1m (3m) in %	-12m (3m) in %
Mannen	26.558	26.944	371	10.524	64.027	-94	5.986	-0,1%	10,3%
Vrouwen	21.779	23.062	309	7.401	52.242	-235	3.373	-0,4%	6,9%
Totaal	48.337	50.007	680	17.925	116.269	-329	9.359	-0,3%	8,8%
-1m (3m) *	-161	-95	-11	-73	-329				
-12m (3m) **	5.196	2.960	66	1.203	9.359				
-1m (3m) in %	-0,3%	-0,2%	-1,5%	-0,4%	-0,3%				
-12m (3m) in %	12,0%	6,3%	10,8%	7,2%	8,8%				

* -1m (3m) = Verschil tussen het gemiddelde van de maanden 2014/03 tot 2014/05 en het gemiddelde van de maanden 2014/02 tot 2014/04.

** -12m (3m) = Verschil tussen het gemiddelde van de maanden 2014/03 tot 2014/05 en het gemiddelde van de maanden 2013/03 tot 2013/05.

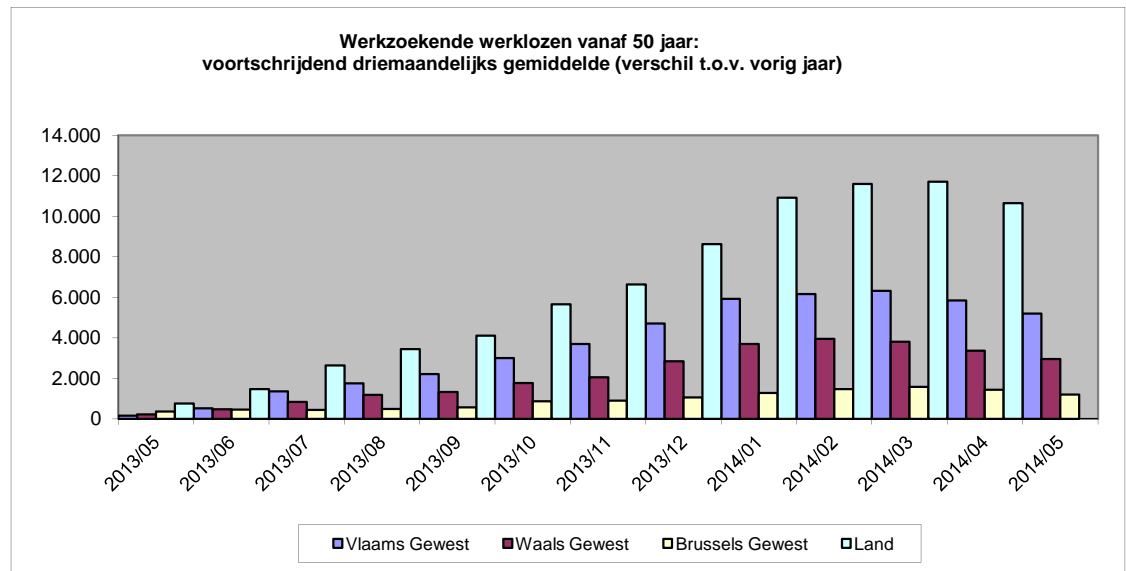
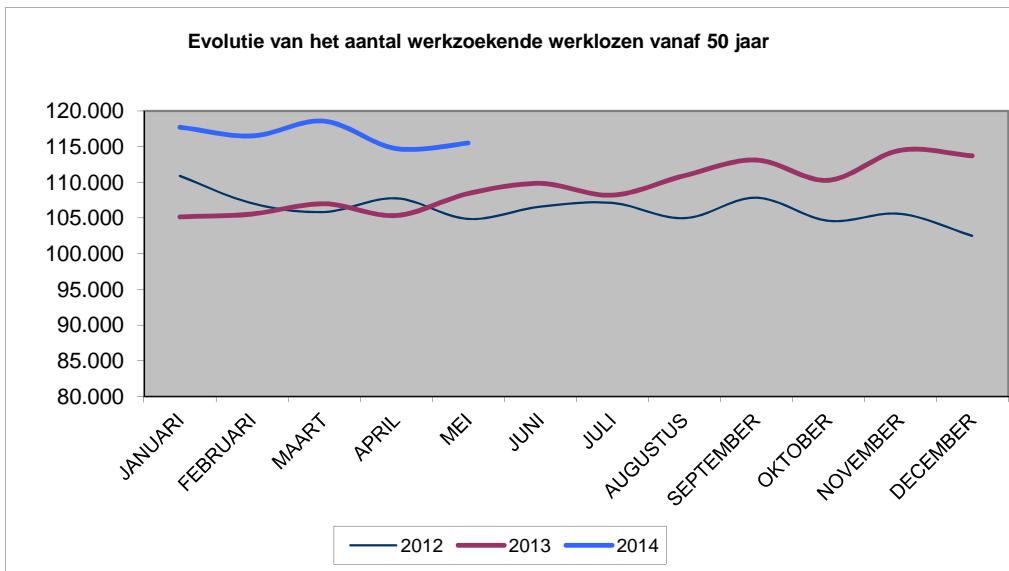
3.3 Aantallen in vergelijking met vorige jaren/maanden

Maand	2012	2013	2014
JANUARI	110.899	105.151	117.722
FEBRUARI	107.060	105.545	116.491
MAART	105.836	106.988	118.574
APRIL	107.766	105.327	114.727
MEI	104.855	108.413	115.505
JUNI	106.577	109.845	
JULI	107.111	108.185	
AUGUSTUS	104.956	110.920	
SEPTEMBER	107.840	113.134	
OKTOBER	104.591	110.284	
NOVEMBER	105.579	114.504	
DECEMBER	102.487	113.726	
JAAR (gemiddelde)	106.296	109.335	116.604

3.4 Voortschrijdend driemaandelijks gemiddelde *

Maand	Vlaams Gewest	%	Waals Gewest	%	Brussels Gewest	%	Land	%
2013/05	160	0,4%	227	0,5%	370	2,3%	757	0,7%
2013/06	522	1,2%	478	1,0%	463	2,8%	1.462	1,4%
2013/07	1.356	3,2%	835	1,8%	442	2,7%	2.633	2,5%
2013/08	1.756	4,1%	1.187	2,5%	492	3,0%	3.435	3,2%
2013/09	2.218	5,2%	1.322	2,8%	571	3,4%	4.111	3,9%
2013/10	3.002	7,1%	1.776	3,8%	872	5,3%	5.650	5,3%
2013/11	3.692	8,7%	2.049	4,4%	896	5,4%	6.637	6,3%
2013/12	4.709	11,3%	2.849	6,1%	1.062	6,5%	8.619	8,3%
2014/01	5.929	14,2%	3.702	8,0%	1.281	7,8%	10.912	10,5%
2014/02	6.158	14,7%	3.953	8,6%	1.475	9,0%	11.585	11,1%
2014/03	6.323	14,8%	3.804	8,1%	1.574	9,6%	11.701	11,0%
2014/04	5.838	13,7%	3.368	7,2%	1.439	8,7%	10.644	10,0%
2014/05	5.196	12,0%	2.960	6,3%	1.203	7,2%	9.359	8,8%

* verschil tussen het gemiddelde van de 3 voorgaande maanden en het gemiddelde van dezelfde 3 maanden vorig jaar.



4. Werkzoekende werklozen sedert tenminste 2 jaar vergoed door de RVA

4.1 Aantallen

	Vlaams Gewest	Waals Gewest	waarvan Duitstalige Gemeenschap	Brussels Hfdst. Gewest	Land	-1m	-12m	-1m in %	-12m in %
Mannen	32.839	47.559	456	22.779	103.177	435	-816	0,4%	-0,8%
Vrouwen	24.870	40.358	429	17.327	82.555	-283	-3.369	-0,3%	-3,9%
Totaal	57.709	87.917	885	40.106	185.732	152	-4.185	0,1%	-2,2%
-1m	820	-135	-16	-533	152				
-12m	1.652	-3.846	-13	-1.991	-4.185				
-1m in %	1,4%	-0,2%	-1,8%	-1,3%	0,1%				
-12m in %	2,9%	-4,2%	-1,4%	-4,7%	-2,2%				

4.2 Gemiddelde van de laatste 3 maanden

	Vlaams Gewest	Waals Gewest	waarvan Duitstalige Gemeenschap	Brussels Hfdst. Gewest	Land	-1m (3m) *	-12m (3m) **	-1m (3m) in %	-12m (3m) in %
Mannen	33.011	48.210	477	23.429	104.650	-762	1.940	-0,7%	1,9%
Vrouwen	25.375	41.020	434	17.834	84.230	-906	-1.243	-1,1%	-1,5%
Totaal	58.386	89.230	910	41.263	188.880	-1.668	697	-0,9%	0,4%
-1m (3m) *	-225	-966	-12	-477	-1.668				
-12m (3m) **	3.212	-1.893	29	-622	697				
-1m (3m) in %	-0,4%	-1,1%	-1,3%	-1,1%	-0,9%				
-12m (3m) in %	5,8%	-2,1%	3,3%	-1,5%	0,4%				

* -1m (3m) = Verschil tussen het gemiddelde van de maanden 2014/03 tot 2014/05 en het gemiddelde van de maanden 2014/02 tot 2014/04.

** -12m (3m) = Verschil tussen het gemiddelde van de maanden 2014/03 tot 2014/05 en het gemiddelde van de maanden 2013/03 tot 2013/05.

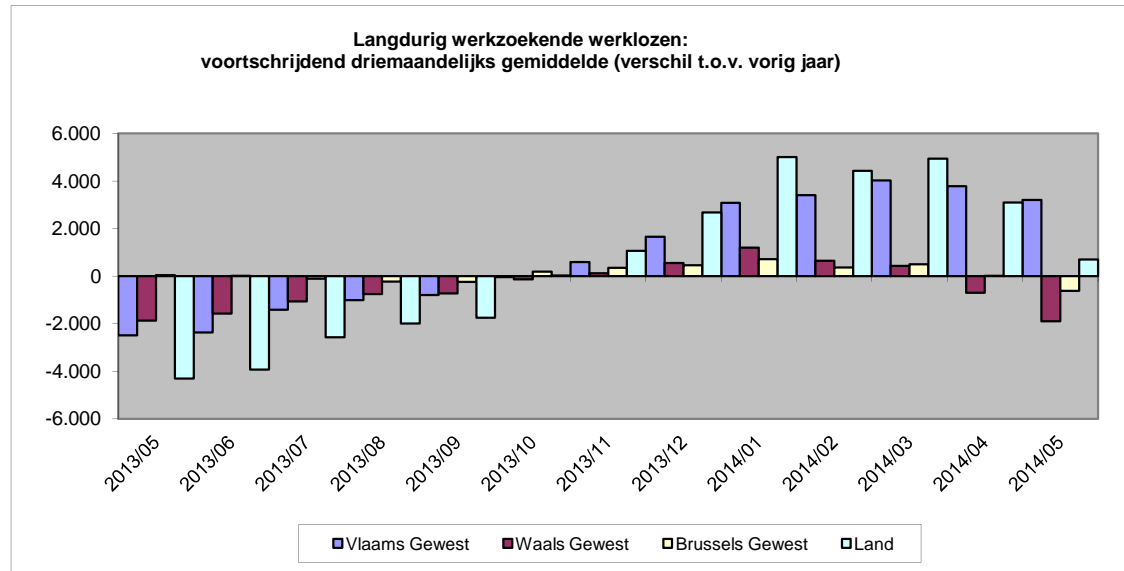
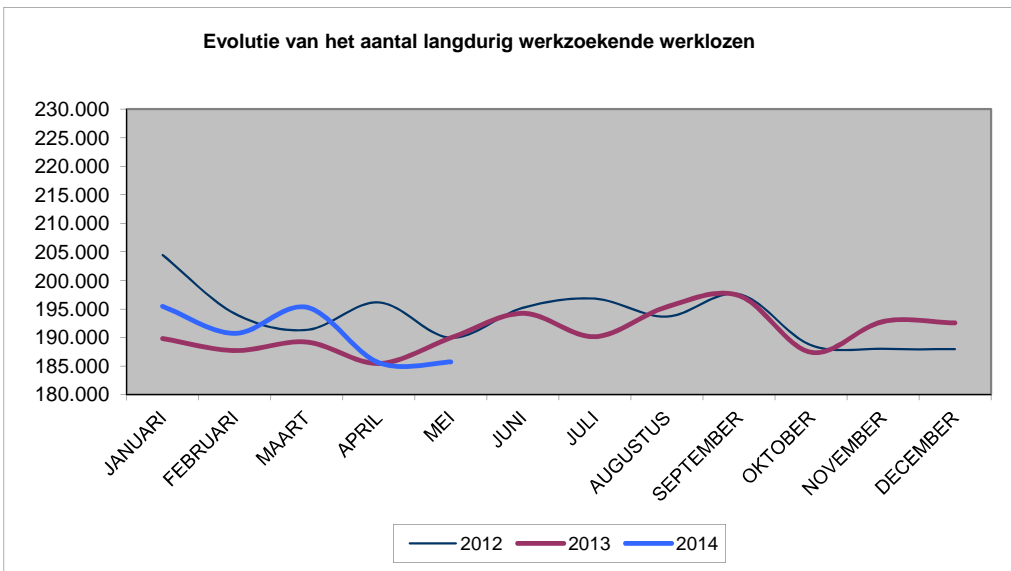
4.3 Aantallen in vergelijking met vorige jaren/maanden

Maand	2012	2013	2014
JANUARI	204.444	189.802	195.478
FEBRUARI	194.202	187.701	190.736
MAART	191.336	189.191	195.327
APRIL	196.167	185.440	185.580
MEI	189.967	189.917	185.732
JUNI	195.211	194.225	
JULI	196.811	190.142	
AUGUSTUS	193.670	195.366	
SEPTEMBER	197.624	197.343	
OKTOBER	188.691	187.386	
NOVEMBER	188.021	192.790	
DECEMBER	187.969	192.550	
JAAR (gemiddelde)	193.676	190.988	190.571

4.4 Voortschrijdend driemaandelijks gemiddelde *

Maand	Vlaams Gewest	%	Waals Gewest	%	Brussels Gewest	%	Land	%
2013/05	-2.488	-4,3%	-1.867	-2,0%	48	0,1%	-4.307	-2,2%
2013/06	-2.367	-4,1%	-1.565	-1,7%	11	0,0%	-3.921	-2,0%
2013/07	-1.410	-2,5%	-1.059	-1,1%	-100	-0,2%	-2.568	-1,3%
2013/08	-1.005	-1,8%	-756	-0,8%	-225	-0,5%	-1.986	-1,0%
2013/09	-786	-1,4%	-726	-0,8%	-240	-0,6%	-1.751	-0,9%
2013/10	-32	-0,1%	-125	-0,1%	193	0,5%	37	0,0%
2013/11	594	1,0%	118	0,1%	349	0,8%	1.061	0,6%
2013/12	1.659	3,0%	559	0,6%	463	1,1%	2.682	1,4%
2014/01	3.080	5,6%	1.206	1,3%	722	1,7%	5.009	2,7%
2014/02	3.404	6,2%	656	0,7%	371	0,9%	4.431	2,4%
2014/03	4.026	7,3%	428	0,5%	495	1,2%	4.949	2,6%
2014/04	3.779	6,9%	-692	-0,8%	17	0,0%	3.104	1,7%
2014/05	3.212	5,8%	-1.893	-2,1%	-622	-1,5%	697	0,4%

* verschil tussen het gemiddelde van de 3 voorgaande maanden en het gemiddelde van dezelfde 3 maanden vorig jaar.



5. Tijdelijk werklozen

5.1 Aantallen

	Vlaams Gewest	Waals Gewest	waarvan Duitstalige Gemeenschap	Brussels Hfdst. Gewest	Land	-1m	-12m	-1m in %	-12m in %
Mannen	57.798	37.065	492	4.015	98.878	-1.810	-28.780	-1,8%	-22,5%
Vrouwen	23.961	6.502	102	2.899	33.362	2.536	-4.410	8,2%	-11,7%
Totaal	81.759	43.567	594	6.914	132.240	726	-33.190	0,6%	-20,1%
-1m	-2.201	2.310	-171	617	726				
-12m	-20.690	-11.429	-259	-1.071	-33.190				
-1m in %	-2,6%	5,6%	-22,4%	9,8%	0,6%				
-12m in %	-20,2%	-20,8%	-30,4%	-13,4%	-20,1%				

5.2 Gemiddelde van de laatste 3 maanden

	Vlaams Gewest	Waals Gewest	waarvan Duitstalige Gemeenschap	Brussels Hfdst. Gewest	Land	-1m (3m) *	-12m (3m) **	-1m (3m) in %	-12m (3m) in %
Mannen	72.384	43.330	776	4.630	120.344	-17.055	-50.353	-12,4%	-29,5%
Vrouwen	25.262	7.046	124	2.773	35.080	-1.405	-4.192	-3,9%	-10,7%
Totaal	97.645	50.376	901	7.403	155.424	-18.460	-54.545	-10,6%	-26,0%
-1m (3m) *	-11.212	-6.699	-232	-549	-18.460				
-12m (3m) **	-34.744	-18.100	-409	-1.700	-54.545				
-1m (3m) in %	-10,3%	-11,7%	-20,5%	-6,9%	-10,6%				
-12m (3m) in %	-26,2%	-26,4%	-31,2%	-18,7%	-26,0%				

* -1m (3m) = Verschil tussen het gemiddelde van de maanden 2014/03 tot 2014/05 en het gemiddelde van de maanden 2014/02 tot 2014/04.

** -12m (3m) = Verschil tussen het gemiddelde van de maanden 2014/03 tot 2014/05 en het gemiddelde van de maanden 2013/03 tot 2013/05.

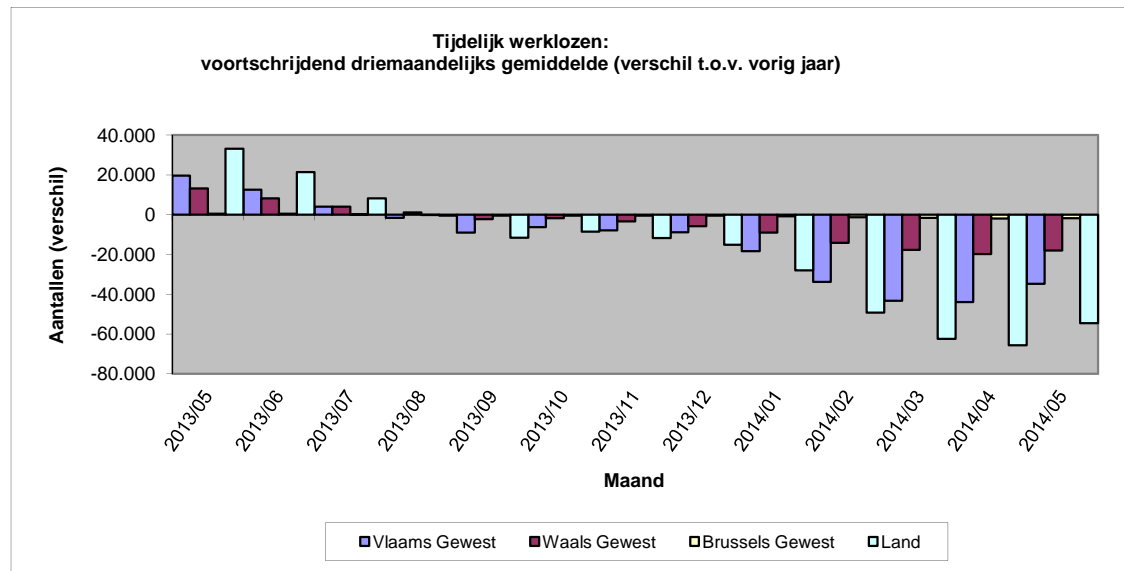
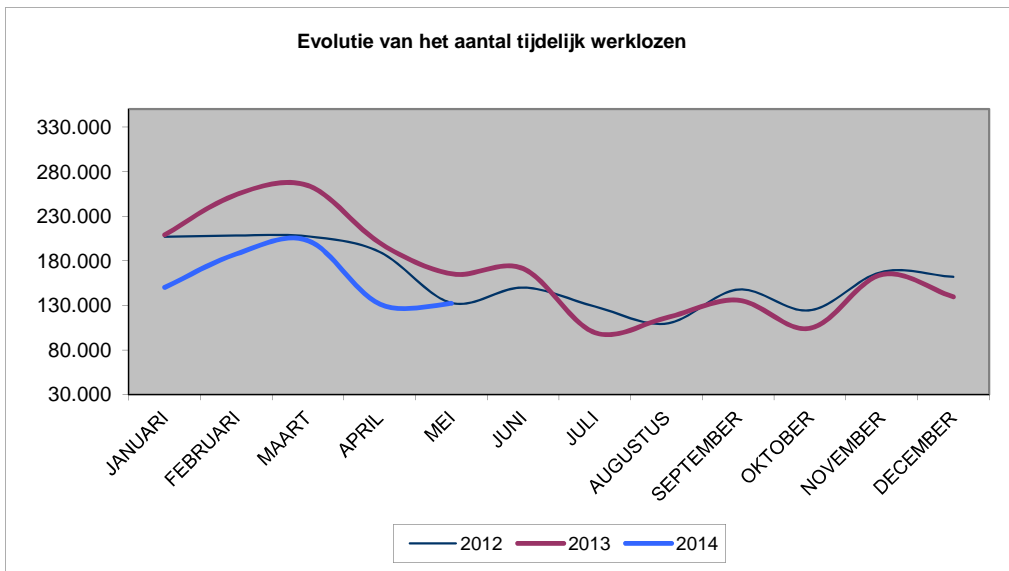
5.3 Aantallen in vergelijking met vorige jaren/maanden

Maand	2012	2013	2014
JANUARI	206.957	209.097	150.116
FEBRUARI	208.257	254.223	187.620
MAART	207.452	264.304	202.518
APRIL	189.975	200.173	131.514
MEI	132.850	165.430	132.240
JUNI	150.054	171.256	
JULI	128.905	99.560	
AUGUSTUS	109.756	116.279	
SEPTEMBER	147.855	135.861	
OKTOBER	124.561	104.285	
NOVEMBER	167.483	164.556	
DECEMBER	161.971	139.653	
JAAR (gemiddelde)	161.340	168.723	160.802

5.4 Voortschrijdend driemaandelijks gemiddelde *

Maand	Vlaams Gewest	%	Waals Gewest	%	Brussels Gewest	%	Land	%
2013/05	19.553	17,3%	13.111	23,7%	547	6,4%	33.210	18,8%
2013/06	12.547	12,7%	8.271	16,2%	509	6,4%	21.327	13,5%
2013/07	4.091	4,8%	4.036	8,8%	19	0,3%	8.146	5,9%
2013/08	-1.558	-1,9%	1.182	2,8%	-163	-2,5%	-540	-0,4%
2013/09	-8.949	-11,2%	-2.190	-5,2%	-466	-7,1%	-11.605	-9,0%
2013/10	-6.354	-8,0%	-1.798	-4,3%	-431	-6,6%	-8.582	-6,7%
2013/11	-7.814	-8,7%	-3.462	-6,9%	-456	-6,7%	-11.732	-8,0%
2013/12	-8.878	-9,6%	-5.731	-10,9%	-565	-8,7%	-15.174	-10,0%
2014/01	-18.300	-16,6%	-8.982	-14,6%	-794	-10,9%	-28.075	-15,6%
2014/02	-33.823	-25,8%	-14.196	-20,6%	-1.282	-15,1%	-49.301	-23,7%
2014/03	-43.259	-28,0%	-17.637	-22,6%	-1.561	-16,1%	-62.457	-25,8%
2014/04	-44.008	-28,8%	-19.801	-25,8%	-1.874	-19,1%	-65.683	-27,4%
2014/05	-34.744	-26,2%	-18.100	-26,4%	-1.700	-18,7%	-54.545	-26,0%

* verschil tussen het gemiddelde van de 3 voorgaande maanden en het gemiddelde van dezelfde 3 maanden vorig jaar.



6. Synthese

Jaar (gemiddelden)	Werkzoekende werklozen vergoed door de RVA	waarvan:			Tijdelijk werklozen
		jonger dan 25	vanaf 50 jaar	sedert tenminste 2 jaar vergoed door de RVA	
2002	387.342	70.782	26.316	170.797	144.217
2003	432.466	78.868	39.668	190.527	142.810
2004	455.437	77.898	55.535	220.008	123.701
2005	469.719	73.694	72.552	244.662	131.215
2006	459.596	69.441	85.836	243.180	121.514
2007	429.087	62.770	92.864	226.794	119.949
2008	403.845	58.444	94.395	205.805	134.737
2009	434.120	65.535	101.139	198.050	210.864
2010	438.426	63.992	106.480	199.736	173.286
2011	421.823	58.594	106.932	200.288	140.847
2012	417.250	55.536	106.296	193.676	161.340
2013	432.484	58.240	109.335	190.988	168.723
2014 (5m)	441.506	56.794	116.604	190.571	160.802

