



## De federale cijfers betreffende de vergoede werklozen JULI 2014

1. Werkzoekende uitkeringsgerechtigde volledig werklozen, TOTAAL
2. Werkzoekende uitkeringsgerechtigde volledig werklozen zonder recht op een bedrijfstoelage, toegelaten op basis van voltijdse arbeidsprestaties of op basis van studies
3. Werkzoekende uitkeringsgerechtigde volledig werklozen zonder recht op een bedrijfstoelage, toegelaten op basis van vrijwillig deeltijdse arbeid
4. Werkzoekende uitkeringsgerechtigde volledig werklozen met recht op een bedrijfstoelage
5. Werkzoekende uitkeringsgerechtigde volledig werklozen jonger dan 25 jaar, TOTAAL
6. Werkzoekende uitkeringsgerechtigde volledig werklozen vanaf 50 jaar, TOTAAL
7. Werkzoekende uitkeringsgerechtigde volledig werklozen sedert minstens 2 jaar, TOTAAL
8. Tijdelijk werklozen
9. Synthese (een samenvatting van de jaargemiddelden van de laatste 10 jaar)

Per categorie vindt u telkens 4 tabellen en 2 grafieken.

1. Een tabel met het aantal betalingen dat verricht werd in de voorbije maand. (Deze betalingen kunnen betrekking hebben op zowel de voorbije maand als op de voorgaande maanden.[1])
2. Een tabel met de gemiddelden van de laatste 3 maanden. De invloed van de betalingen uitgevoerd in de voorbije maand voor werkloosheid van de voorgaande maanden wordt op die manier afgevlakt.
3. Een tabel met de evolutie (vergelijking met de vorige maand/ het vorige jaar)
4. Een tabel met het voortschrijdend driemaandelijks gemiddelde

[1] Voorbeeld: een werkloze dient zijn dossier van de maand juli pas in de maand september in: de werkloosheidsperiode valt in de maand juli, maar hij wordt pas uitbetaald in de maand september.

Op het einde van iedere maand communiceert de RVA de cijfers over de vergoede werkloosheid in België. Die communicatie is gebaseerd op het aantal uitbetalingen dat de uitbetalingsinstellingen (UI's) tijdens de voorgaande maand gedaan hebben.

De betalingen worden uitgevoerd door de uitbetalingsinstellingen, op het einde van de maand van werkloosheid, met financiële middelen die de RVA ter beschikking stelt. De RVA ontvangt telkens rond de 20<sup>ste</sup> van de maand de gegevens over de betalingen die de UI's de vorige maand hebben uitgevoerd.

Maand: juli 2014

1. Werkzoekende uitkeringsgerechtigde volledig werklozen, TOTAAL

1.1 Aantallen

	Vlaams Gewest	Waals Gewest	waarvan Duitstalige Gemeenschap	Brussels Hfdst. Gewest	Land	-1m	-12m	-1m in %	-12m in %
Mannen	91.799	102.415	1.088	43.531	237.745	-13.961	-443	-5,5%	-0,2%
Vrouwen	76.373	89.872	1.144	35.626	201.871	-10.793	-5.624	-5,1%	-2,7%
<b>Totaal</b>	<b>168.172</b>	<b>192.287</b>	<b>2.232</b>	<b>79.157</b>	<b>439.616</b>	<b>-24.754</b>	<b>-6.067</b>	<b>-5,3%</b>	<b>-1,4%</b>
-1m	-13.502	-6.974	-8	-4.278	-24.754				
-12m	1.634	-6.439	97	-1.262	-6.067				
-1m in %	-7,4%	-3,5%	-0,4%	-5,1%	-5,3%				
-12m in %	1,0%	-3,2%	4,5%	-1,6%	-1,4%				

1.2 Gemiddelde van de laatste 3 maanden

	Vlaams Gewest	Waals Gewest	waarvan Duitstalige Gemeenschap	Brussels Hfdst. Gewest	Land	-1m (3m) *	-12m (3m) **	-1m (3m) in %	-12m (3m) in %
Mannen	96.018	104.312	1.094	44.036	244.366	-1.825	2.261	-0,7%	0,9%
Vrouwen	78.739	90.825	1.115	36.101	205.665	-433	-3.572	-0,2%	-1,7%
<b>Totaal</b>	<b>174.757</b>	<b>195.137</b>	<b>2.209</b>	<b>80.138</b>	<b>450.031</b>	<b>-2.258</b>	<b>-1.312</b>	<b>-0,5%</b>	<b>-0,3%</b>
-1m (3m) *	-1.761	-685	26	188	-2.258				
-12m (3m) **	4.529	-4.480	69	-1.361	-1.312				
-1m (3m) in %	-1,0%	-0,3%	1,2%	0,2%	-0,5%				
-12m (3m) in %	2,7%	-2,2%	3,2%	-1,7%	-0,3%				

\* -1m (3m) = Verschil tussen het gemiddelde van de maanden 2014/05 tot 2014/07 en het gemiddelde van de maanden 2014/04 tot 2014/06.

\*\* -12m (3m) = Verschil tussen het gemiddelde van de maanden 2014/05 tot 2014/07 en het gemiddelde van de maanden 2013/05 tot 2013/07.

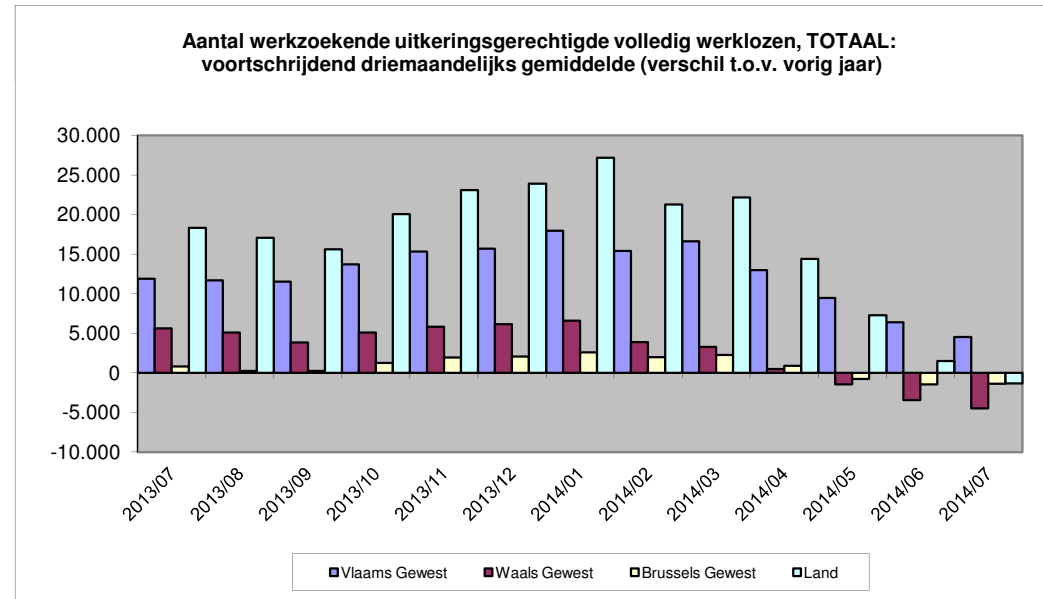
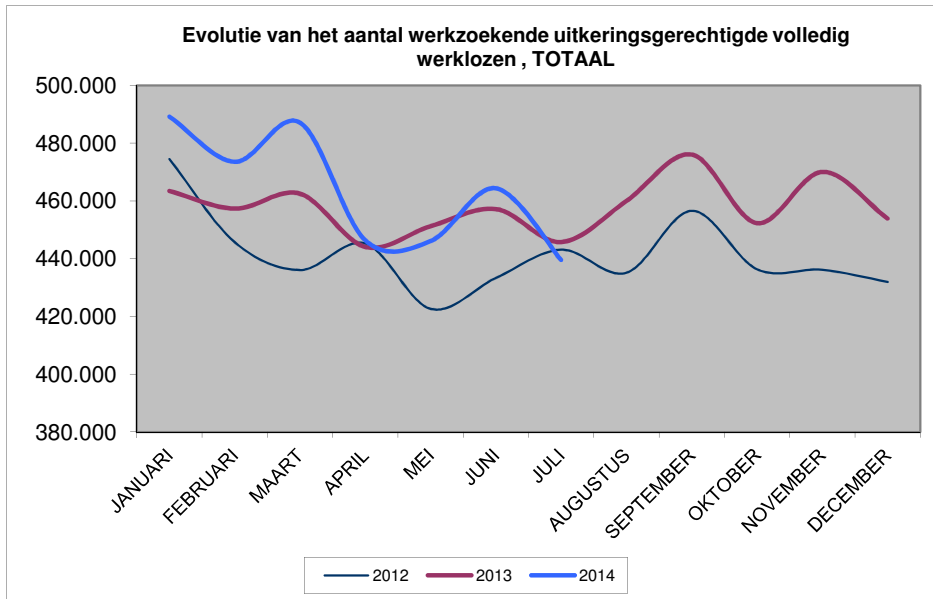
1.3 Aantallen in vergelijking met vorige jaren/maanden

Maand	2012	2013	2014
JANUARI	474.497	463.416	489.074
FEBRUARI	445.738	457.298	473.515
MAART	436.073	462.468	487.035
APRIL	445.266	444.017	446.390
MEI	422.641	451.191	446.108
JUNI	433.331	457.155	464.370
JULI	443.122	445.683	439.616
AUGUSTUS	435.136	459.945	
SEPTEMBER	456.584	476.045	
OKTOBER	436.337	452.266	
NOVEMBER	436.146	470.037	
DECEMBER	431.997	453.895	
<b>JAAR (gemiddelde)</b>	<b>441.406</b>	<b>457.785</b>	<b>463.730</b>

1.4 Voortschrijdend driemaandelijks gemiddelde \*

Maand	Vlaams Gewest	%	Waals Gewest	%	Brussels Gewest	%	Land	%
2013/07	11.896	7,5%	5.608	2,9%	807	1,0%	18.312	4,2%
2013/08	11.698	7,3%	5.097	2,6%	270	0,3%	17.065	3,9%
2013/09	11.523	7,1%	3.848	1,9%	240	0,3%	15.610	3,5%
2013/10	13.711	8,5%	5.098	2,6%	1.258	1,6%	20.066	4,5%
2013/11	15.313	9,4%	5.839	2,9%	1.941	2,4%	23.094	5,2%
2013/12	15.675	9,8%	6.150	3,1%	2.081	2,6%	23.906	5,5%
2014/01	17.971	10,9%	6.594	3,3%	2.584	3,2%	27.149	6,1%
2014/02	15.404	9,2%	3.881	1,9%	1.973	2,5%	21.258	4,7%
2014/03	16.604	9,5%	3.279	1,6%	2.265	2,8%	22.147	4,8%
2014/04	12.980	7,5%	504	0,2%	901	1,1%	14.386	3,2%
2014/05	9.474	5,5%	-1.437	-0,7%	-751	-0,9%	7.286	1,6%
2014/06	6.377	3,7%	-3.413	-1,7%	-1.463	-1,8%	1.502	0,3%
2014/07	4.529	2,7%	-4.480	-2,2%	-1.361	-1,7%	-1.312	-0,3%

\* verschil tussen het gemiddelde van de 3 voorgaande maanden en het gemiddelde van dezelfde 3 maanden vorig jaar.



Maand: juli 2014

**2. Werkzoekende uitkeringsgerechtigde volledig werklozen zonder recht op een bedrijfstoelage, toegelaten op basis van voltijdse arbeidsprestaties of op basis van studies**

**2.1 Aantallen**

	Vlaams Gewest	Waals Gewest	waarvan Duitstalige Gemeenschap	Brussels Hfdst. Gewest	Land	-1m	-12m	-1m in %	-12m in %
Mannen	88.592	100.025	1.061	41.813	230.430	-13.784	-853	-5,6%	-0,4%
Vrouwen	67.191	83.204	925	32.287	182.682	-9.951	-6.384	-5,2%	-3,4%
<b>Totaal</b>	<b>155.783</b>	<b>183.229</b>	<b>1.986</b>	<b>74.100</b>	<b>413.112</b>	<b>-23.735</b>	<b>-7.237</b>	<b>-5,4%</b>	<b>-1,7%</b>
-1m	-12.898	-6.807	-16	-4.030	-23.735				
-12m	1.158	-6.837	70	-1.558	-7.237				
-1m in %	-7,6%	-3,6%	-0,8%	-5,2%	-5,4%				
-12m in %	0,7%	-3,6%	3,7%	-2,1%	-1,7%				

**2.2 Gemiddelde van de laatste 3 maanden**

	Vlaams Gewest	Waals Gewest	waarvan Duitstalige Gemeenschap	Brussels Hfdst. Gewest	Land	-1m (3m) *	-12m (3m) **	-1m (3m) in %	-12m (3m) in %
Mannen	92.765	101.933	1.066	42.319	237.018	-1.844	1.885	-0,8%	0,8%
Vrouwen	69.425	84.169	903	32.727	186.321	-522	-4.523	-0,3%	-2,4%
<b>Totaal</b>	<b>162.190</b>	<b>186.102</b>	<b>1.969</b>	<b>75.046</b>	<b>423.338</b>	<b>-2.366</b>	<b>-2.639</b>	<b>-0,6%</b>	<b>-0,6%</b>
-1m (3m) *	-1.782	-727	19	143	-2.366				
-12m (3m) **	3.850	-4.838	48	-1.651	-2.639				
-1m (3m) in %	-1,1%	-0,4%	1,0%	0,2%	-0,6%				
-12m (3m) in %	2,4%	-2,5%	2,5%	-2,2%	-0,6%				

\* -1m (3m) = Verschil tussen het gemiddelde van de maanden 2014/05 tot 2014/07 en het gemiddelde van de maanden 2014/04 tot 2014/06.

\*\* -12m (3m) = Verschil tussen het gemiddelde van de maanden 2014/05 tot 2014/07 en het gemiddelde van de maanden 2013/05 tot 2013/07.

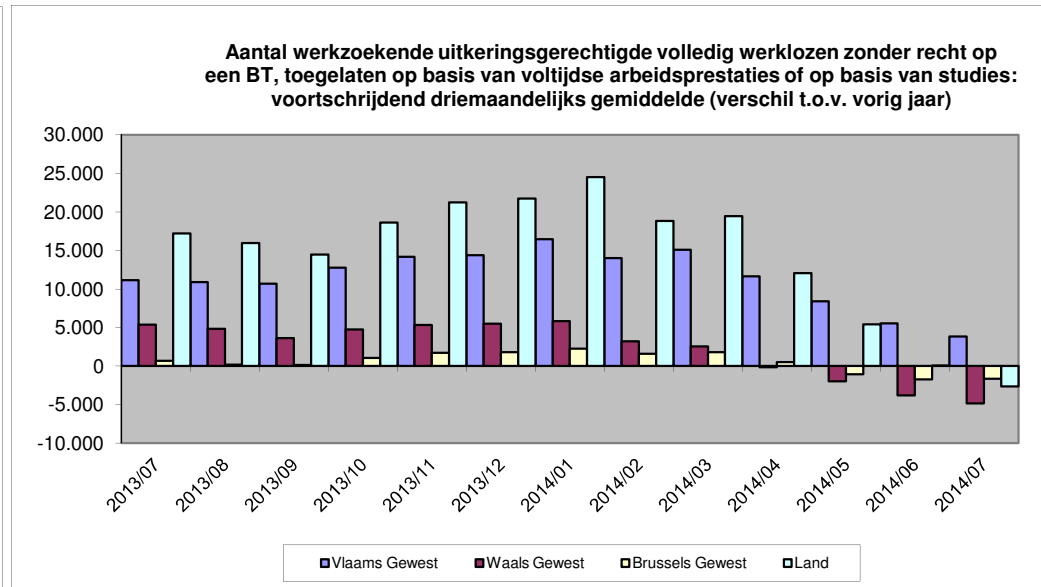
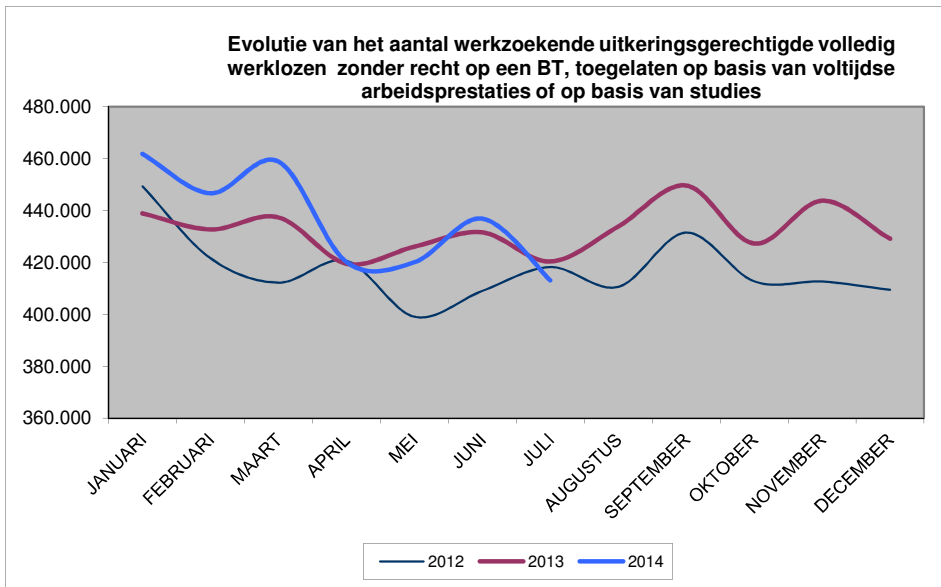
2.3 Aantallen in vergelijking met vorige jaren/maanden

Maand	2012	2013	2014
JANUARI	449.332	438.883	461.785
FEBRUARI	421.603	432.663	446.622
MAART	412.209	437.333	458.855
APRIL	420.626	419.521	420.211
MEI	399.062	426.050	420.056
JUNI	409.033	431.532	436.847
JULI	418.232	420.349	413.112
AUGUSTUS	410.574	433.824	
SEPTEMBER	431.504	449.602	
OKTOBER	412.739	427.241	
NOVEMBER	412.638	443.736	
DECEMBER	409.447	429.071	
<b>JAAR (gemiddelde)</b>	<b>417.250</b>	<b>432.484</b>	<b>436.784</b>

2.4 Voortschrijdend driemaandelijks gemiddelde \*

Maand	Vlaams Gewest	%	Waals Gewest	%	Brussels Gewest	%	Land	%
2013/07	11.172	7,6%	5.361	2,9%	668	0,9%	17.201	4,2%
2013/08	10.920	7,4%	4.852	2,6%	183	0,2%	15.955	3,9%
2013/09	10.717	7,1%	3.626	1,9%	145	0,2%	14.488	3,4%
2013/10	12.792	8,5%	4.749	2,5%	1.075	1,4%	18.617	4,5%
2013/11	14.193	9,3%	5.338	2,8%	1.702	2,2%	21.233	5,1%
2013/12	14.407	9,7%	5.519	2,9%	1.815	2,4%	21.741	5,3%
2014/01	16.462	10,7%	5.830	3,0%	2.249	3,0%	24.541	5,8%
2014/02	14.014	8,9%	3.204	1,7%	1.611	2,1%	18.828	4,4%
2014/03	15.092	9,3%	2.556	1,3%	1.813	2,4%	19.461	4,5%
2014/04	11.672	7,3%	-129	-0,1%	514	0,7%	12.057	2,8%
2014/05	8.417	5,3%	-1.969	-1,0%	-1.042	-1,4%	5.406	1,3%
2014/06	5.545	3,5%	-3.816	-2,0%	-1.726	-2,3%	4	0,0%
2014/07	3.850	2,4%	-4.838	-2,5%	-1.651	-2,2%	-2.639	-0,6%

\* verschil tussen het gemiddelde van de 3 voorgaande maanden en het gemiddelde van dezelfde 3 maanden vorig jaar.



**3. Werkzoekende uitkeringsgerechtigde volledig werklozen zonder recht op een bedrijfstoelage, toegelaten op basis van vrijwillig deeltijdse arbeid**

**3.1 Aantallen**

	Vlaams Gewest	Waals Gewest	waarvan Duitstalige Gemeenschap	Brussels Hfdst. Gewest	Land	-1m	-12m	-1m in %	-12m in %
Mannen	1.290	1.137	16	1.561	3.988	-183	173	-4,4%	4,5%
Vrouwen	8.428	6.035	210	3.237	17.700	-856	678	-4,6%	4,0%
<b>Totaal</b>	<b>9.718</b>	<b>7.172</b>	<b>226</b>	<b>4.798</b>	<b>21.688</b>	<b>-1.039</b>	<b>851</b>	<b>-4,6%</b>	<b>4,1%</b>
-1m	-604	-186	8	-249	-1.039				
-12m	350	202	25	299	851				
-1m in %	-5,9%	-2,5%	3,7%	-4,9%	-4,6%				
-12m in %	3,7%	2,9%	12,4%	6,6%	4,1%				

**3.2 Gemiddelde van de laatste 3 maanden**

	Vlaams Gewest	Waals Gewest	waarvan Duitstalige Gemeenschap	Brussels Hfdst. Gewest	Land	-1m (3m) *	-12m (3m) **	-1m (3m) in %	-12m (3m) in %
Mannen	1.332	1.144	17	1.558	4.034	0	119	0,0%	3,0%
Vrouwen	8.565	6.028	203	3.273	17.866	79	854	0,4%	5,0%
<b>Totaal</b>	<b>9.897</b>	<b>7.171</b>	<b>220</b>	<b>4.831</b>	<b>21.899</b>	<b>79</b>	<b>973</b>	<b>0,4%</b>	<b>4,6%</b>
-1m (3m) *	14	22	7	43	79				
-12m (3m) **	518	165	18	290	973				
-1m (3m) in %	0,1%	0,3%	3,4%	0,9%	0,4%				
-12m (3m) in %	5,5%	2,4%	9,1%	6,4%	4,6%				

\* -1m (3m) = Verschil tussen het gemiddelde van de maanden 2014/05 tot 2014/07 en het gemiddelde van de maanden 2014/04 tot 2014/06.

\*\* -12m (3m) = Verschil tussen het gemiddelde van de maanden 2014/05 tot 2014/07 en het gemiddelde van de maanden 2013/05 tot 2013/07.

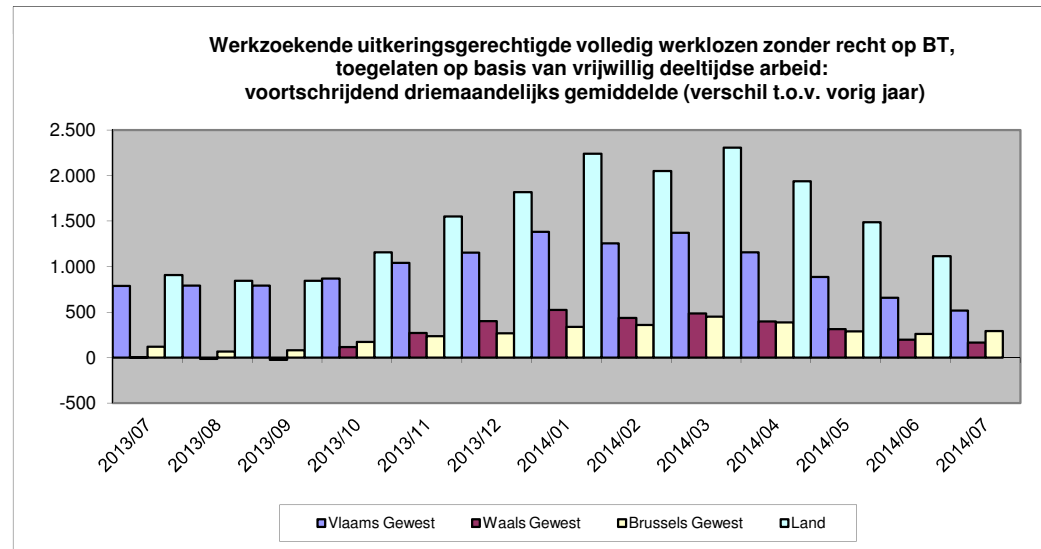
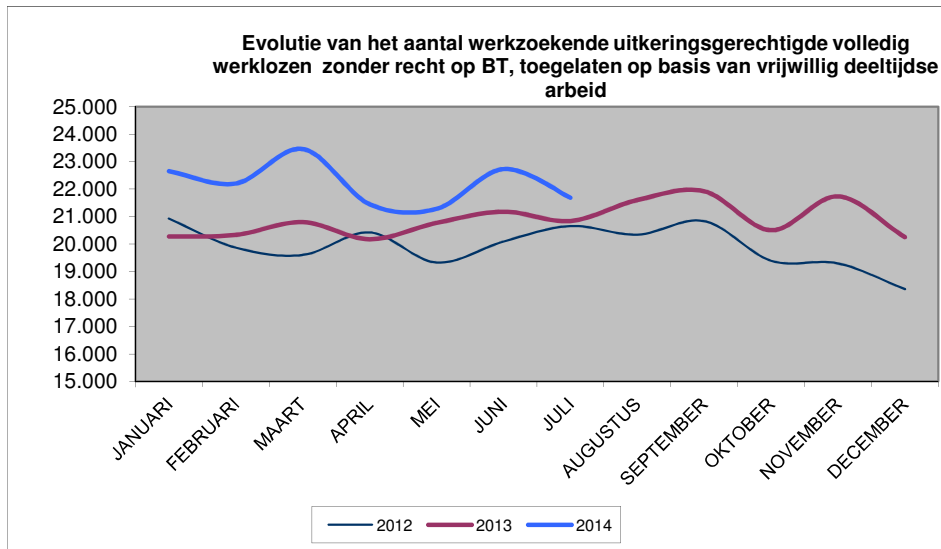
3.3 Aantallen in vergelijking met vorige jaren/maanden

Maand	2012	2013	2014
JANUARI	20.925	20.270	22.650
FEBRUARI	19.864	20.330	22.204
MAART	19.599	20.794	23.455
APRIL	20.421	20.173	21.450
MEI	19.322	20.767	21.283
JUNI	20.087	21.176	22.727
JULI	20.655	20.837	21.688
AUGUSTUS	20.338	21.601	
SEPTEMBER	20.832	21.920	
OKTOBER	19.387	20.502	
NOVEMBER	19.290	21.732	
DECEMBER	18.354	20.246	
<b>JAAR (gemiddelde)</b>	<b>19.923</b>	<b>20.862</b>	<b>22.208</b>

3.4 Voortschrijdend driemaandelijks gemiddelde \*

Maand	Vlaams Gewest	%	Waals Gewest	%	Brussels Gewest	%	Land	%
2013/07	786	9,1%	0	0,0%	119	2,7%	905	4,5%
2013/08	792	9,0%	-13	-0,2%	66	1,5%	845	4,1%
2013/09	790	8,8%	-25	-0,4%	80	1,8%	844	4,1%
2013/10	867	9,9%	116	1,7%	172	3,9%	1.155	5,7%
2013/11	1.041	12,0%	271	4,0%	236	5,4%	1.548	7,8%
2013/12	1.152	14,0%	399	6,1%	265	6,3%	1.816	9,6%
2014/01	1.380	16,5%	523	7,9%	335	7,8%	2.238	11,6%
2014/02	1.255	14,6%	434	6,4%	360	8,3%	2.049	10,4%
2014/03	1.371	15,1%	483	6,9%	451	10,2%	2.305	11,3%
2014/04	1.156	12,7%	396	5,7%	385	8,7%	1.937	9,5%
2014/05	884	9,6%	312	4,5%	289	6,5%	1.485	7,2%
2014/06	657	7,1%	197	2,8%	261	5,8%	1.115	5,4%
2014/07	518	5,5%	165	2,4%	290	6,4%	973	4,6%

\* verschil tussen het gemiddelde van de 3 voorgaande maanden en het gemiddelde van dezelfde 3 maanden vorig jaar.



4. Werkzoekende uitkeringsgerechtigde volledig werklozen met recht op een bedrijfstoelage

4.1 Aantallen

	Vlaams Gewest	Waals Gewest	waarvan Duitstalige Gemeenschap	Brussels Hfdst. Gewest	Land	-1m	-12m	-1m in %	-12m in %
Mannen	1.917	1.253	11	157	3.327	6	237	0,2%	7,7%
Vrouwen	754	633	9	102	1.489	14	82	0,9%	5,8%
<b>Totaal</b>	<b>2.671</b>	<b>1.886</b>	<b>20</b>	<b>259</b>	<b>4.816</b>	<b>20</b>	<b>319</b>	<b>0,4%</b>	<b>7,1%</b>
-1m	0	19	0	1	20				
-12m	126	196	2	-3	319				
-1m in %	0,0%	1,0%	0,0%	0,4%	0,4%				
-12m in %	5,0%	11,6%	11,1%	-1,1%	7,1%				

4.2 Gemiddelde van de laatste 3 maanden

	Vlaams Gewest	Waals Gewest	waarvan Duitstalige Gemeenschap	Brussels Hfdst. Gewest	Land	-1m (3m) *	-12m (3m) **	-1m (3m) in %	-12m (3m) in %
Mannen	1.921	1.235	11	159	3.315	18	257	0,6%	8,4%
Vrouwen	749	628	9	102	1.479	11	97	0,7%	7,0%
<b>Totaal</b>	<b>2.670</b>	<b>1.863</b>	<b>20</b>	<b>260</b>	<b>4.794</b>	<b>29</b>	<b>354</b>	<b>0,6%</b>	<b>8,0%</b>
-1m (3m) *	7	21	0	1	29				
-12m (3m) **	162	193	2	0	354				
-1m (3m) in %	0,3%	1,1%	-1,6%	0,4%	0,6%				
-12m (3m) in %	6,4%	11,5%	11,1%	0,0%	8,0%				

\* -1m (3m) = Verschil tussen het gemiddelde van de maanden 2014/05 tot 2014/07 en het gemiddelde van de maanden 2014/04 tot 2014/06.

\*\* -12m (3m) = Verschil tussen het gemiddelde van de maanden 2014/05 tot 2014/07 en het gemiddelde van de maanden 2013/05 tot 2013/07.



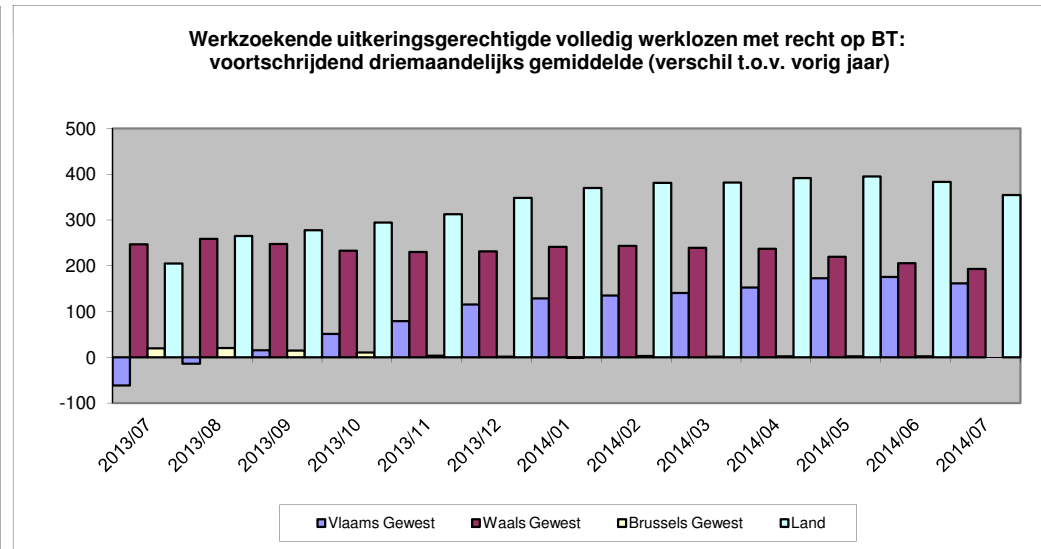
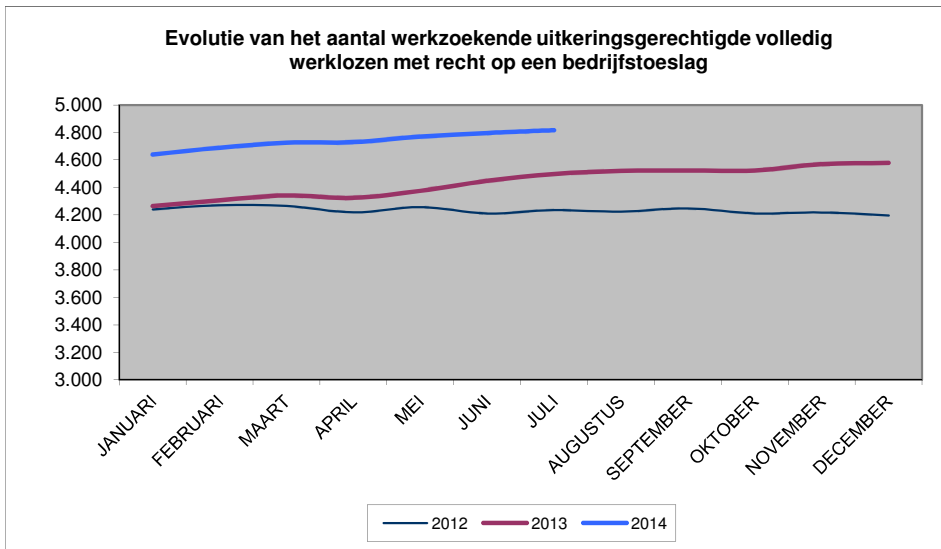
4.3 Aantallen in vergelijking met vorige jaren/maanden

Maand	2012	2013	2014
JANUARI	4.240	4.263	4.639
FEBRUARI	4.271	4.305	4.689
MAART	4.265	4.341	4.725
APRIL	4.219	4.323	4.729
MEI	4.257	4.374	4.769
JUNI	4.211	4.447	4.796
JULI	4.235	4.497	4.816
AUGUSTUS	4.224	4.520	
SEPTEMBER	4.248	4.523	
OKTOBER	4.211	4.523	
NOVEMBER	4.218	4.569	
DECEMBER	4.196	4.578	
<b>JAAR (gemiddelde)</b>	<b>4.233</b>	<b>4.439</b>	<b>4.738</b>

4.4 Voortschrijdend driemaandelijks gemiddelde \*

Maand	Vlaams Gewest	%	Waals Gewest	%	Brussels Gewest	%	Land	%
2013/07	-61	-2,4%	247	17,3%	20	8,2%	205	4,8%
2013/08	-14	-0,5%	258	18,1%	20	8,5%	265	6,3%
2013/09	16	0,6%	247	17,1%	15	6,0%	278	6,6%
2013/10	51	2,0%	233	16,0%	10	4,1%	294	7,0%
2013/11	79	3,2%	230	15,6%	3	1,3%	313	7,4%
2013/12	116	4,7%	231	15,7%	1	0,5%	348	8,3%
2014/01	129	5,2%	241	16,2%	0	-0,1%	370	8,7%
2014/02	135	5,4%	243	16,1%	3	1,1%	381	8,9%
2014/03	140	5,6%	239	15,5%	2	0,7%	381	8,9%
2014/04	152	6,1%	237	15,2%	2	0,8%	391	9,1%
2014/05	173	6,9%	220	13,7%	2	0,9%	395	9,1%
2014/06	175	7,0%	206	12,6%	2	0,9%	383	8,7%
2014/07	162	6,4%	193	11,5%	0	0,0%	354	8,0%

\* verschil tussen het gemiddelde van de 3 voorgaande maanden en het gemiddelde van dezelfde 3 maanden vorig jaar.



5. Werkzoekende uitkeringsgerechtigde volledig werklozen jonger dan 25 jaar, TOTAAL

5.1 Aantallen

	Vlaams Gewest	Waals Gewest	waarvan Duitstalige Gemeenschap	Brussels Hfdst. Gewest	Land	-1m	-12m	-1m in %	-12m in %
Mannen	10.184	13.921	128	2.992	27.097	-2.671	-2.916	-9,0%	-9,7%
Vrouwen	7.101	11.322	107	2.637	21.060	-1.802	-3.173	-7,9%	-13,1%
<b>Totaal</b>	<b>17.285</b>	<b>25.243</b>	<b>235</b>	<b>5.629</b>	<b>48.157</b>	<b>-4.473</b>	<b>-6.089</b>	<b>-8,5%</b>	<b>-11,2%</b>
-1m	-2.243	-1.843	-9	-387	-4.473				
-12m	-1.662	-3.450	6	-977	-6.089				
-1m in %	-11,5%	-6,8%	-3,7%	-6,4%	-8,5%				
-12m in %	-8,8%	-12,0%	2,6%	-14,8%	-11,2%				

5.2 Gemiddelde van de laatste 3 maanden

	Vlaams Gewest	Waals Gewest	waarvan Duitstalige Gemeenschap	Brussels Hfdst. Gewest	Land	-1m (3m) *	-12m (3m) **	-1m (3m) in %	-12m (3m) in %
Mannen	11.111	14.635	124	3.122	28.868	-995	-2.232	-3,3%	-7,2%
Vrouwen	7.607	11.854	111	2.713	22.175	-683	-2.743	-3,0%	-11,0%
<b>Totaal</b>	<b>18.719</b>	<b>26.489</b>	<b>236</b>	<b>5.835</b>	<b>51.043</b>	<b>-1.678</b>	<b>-4.975</b>	<b>-3,2%</b>	<b>-8,9%</b>
-1m (3m) *	-773	-780	-2	-126	-1.678				
-12m (3m) **	-1.185	-2.821	-1	-969	-4.975				
-1m (3m) in %	-4,0%	-2,9%	-1,0%	-2,1%	-3,2%				
-12m (3m) in %	-6,0%	-9,6%	-0,6%	-14,2%	-8,9%				

\* -1m (3m) = Verschil tussen het gemiddelde van de maanden 2014/05 tot 2014/07 en het gemiddelde van de maanden 2014/04 tot 2014/06.

\*\* -12m (3m) = Verschil tussen het gemiddelde van de maanden 2014/05 tot 2014/07 en het gemiddelde van de maanden 2013/05 tot 2013/07.

5.3 Aantallen in vergelijking met vorige jaren/maanden

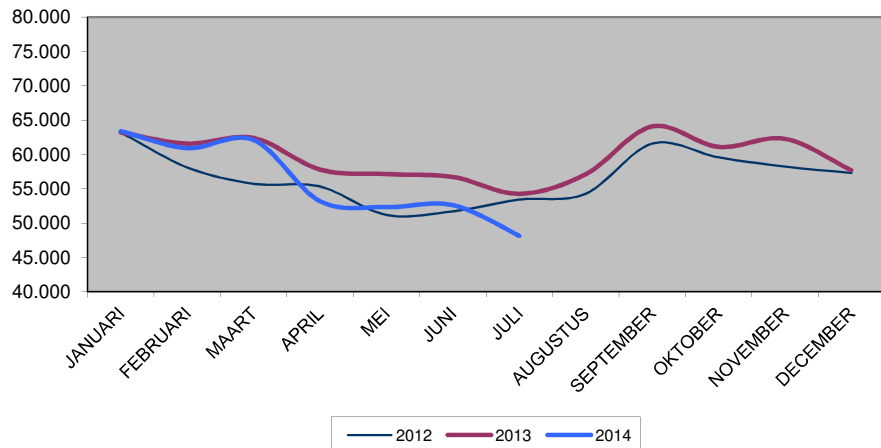
Maand	2012	2013	2014
JANUARI	63.204	63.162	63.386
FEBRUARI	58.097	61.544	60.927
MAART	55.723	62.367	62.090
APRIL	55.323	57.770	53.192
MEI	51.196	57.104	52.341
JUNI	51.720	56.704	52.630
JULI	53.418	54.246	48.157
AUGUSTUS	54.280	57.085	
SEPTEMBER	61.553	64.041	
OKTOBER	59.560	61.068	
NOVEMBER	58.232	62.247	
DECEMBER	57.278	57.681	
<b>JAAR (gemiddelde)</b>	<b>56.632</b>	<b>59.585</b>	<b>56.103</b>

5.4 Voortschrijdend driemaandelijks gemiddelde \*

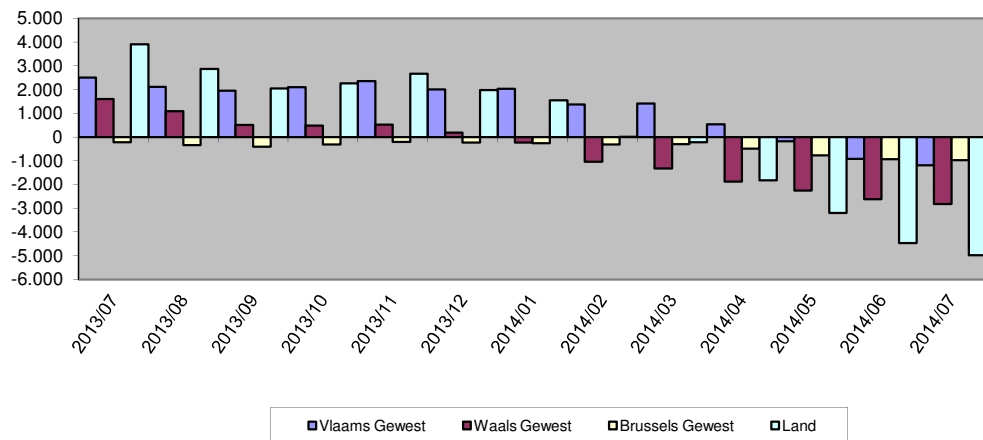
Maand	Vlaams Gewest	%	Waals Gewest	%	Brussels Gewest	%	Land	%
2013/07	2.512	14,4%	1.608	5,8%	-214	-3,0%	3.907	7,5%
2013/08	2.117	12,0%	1.095	3,8%	-340	-4,9%	2.872	5,4%
2013/09	1.947	10,4%	506	1,7%	-412	-5,8%	2.040	3,6%
2013/10	2.105	10,8%	479	1,5%	-317	-4,5%	2.267	3,9%
2013/11	2.357	11,8%	520	1,6%	-207	-2,9%	2.670	4,5%
2013/12	2.012	10,4%	191	0,6%	-228	-3,2%	1.975	3,4%
2014/01	2.032	10,1%	-231	-0,7%	-253	-3,5%	1.547	2,6%
2014/02	1.368	6,5%	-1.048	-3,2%	-316	-4,4%	3	0,0%
2014/03	1.409	6,4%	-1.331	-4,0%	-301	-4,2%	-223	-0,4%
2014/04	535	2,5%	-1.875	-5,9%	-484	-6,9%	-1.824	-3,0%
2014/05	-176	-0,8%	-2.263	-7,3%	-767	-10,9%	-3.206	-5,4%
2014/06	-922	-4,5%	-2.622	-8,8%	-928	-13,5%	-4.472	-7,8%
2014/07	-1.185	-6,0%	-2.821	-9,6%	-969	-14,2%	-4.975	-8,9%

\* verschil tussen het gemiddelde van de 3 voorgaande maanden en het gemiddelde van dezelfde 3 maanden vorig jaar.

Evolutie van het aantal werkzoekende uitkeringsgerechtigde volledig werklozen jonger dan 25 jaar, TOTAAL



Werkzoekende uitkeringsgerechtigde volledig werklozen jonger dan 25 jaar, TOTAAL: voortschrijdend driemaandelijks gemiddelde (verschil t.o.v.vorig jaar)



**6. Werkzoekende uitkeringsgerechtigde volledig werklozen vanaf 50 jaar, TOTAAL**

**6.1 Aantallen**

	Vlaams Gewest	Waals Gewest	waarvan Duitstalige Gemeenschap	Brussels Hfdst. Gewest	Land	-1m	-12m	-1m in %	-12m in %
Mannen	28.330	28.406	397	11.112	67.848	-1.880	5.066	-2,7%	8,1%
Vrouwen	25.323	26.562	427	8.274	60.159	-2.461	2.691	-3,9%	4,7%
<b>Totaal</b>	<b>53.653</b>	<b>54.968</b>	<b>824</b>	<b>19.386</b>	<b>128.007</b>	<b>-4.341</b>	<b>7.757</b>	<b>-3,3%</b>	<b>6,5%</b>
-1m	-2.650	-1.077	-8	-614	-4.341				
-12m	4.125	2.421	81	1.211	7.757				
-1m in %	-4,7%	-1,9%	-1,0%	-3,1%	-3,3%				
-12m in %	8,3%	4,6%	10,9%	6,7%	6,5%				

**6.2 Gemiddelde van de laatste 3 maanden**

	Vlaams Gewest	Waals Gewest	waarvan Duitstalige Gemeenschap	Brussels Hfdst. Gewest	Land	-1m (3m) *	-12m (3m) **	-1m (3m) in %	-12m (3m) in %
Mannen	28.824	28.582	396	11.103	68.509	168	5.471	0,2%	8,7%
Vrouwen	25.850	26.712	418	8.384	60.945	96	3.182	0,2%	5,5%
<b>Totaal</b>	<b>54.674</b>	<b>55.294</b>	<b>814</b>	<b>19.486</b>	<b>129.454</b>	<b>265</b>	<b>8.653</b>	<b>0,2%</b>	<b>7,2%</b>
-1m (3m) *	43	149	8	72	265				
-12m (3m) **	4.829	2.655	70	1.169	8.653				
-1m (3m) in %	0,1%	0,3%	1,0%	0,4%	0,2%				
-12m (3m) in %	9,7%	5,0%	9,4%	6,4%	7,2%				

\* -1m (3m) = Verschil tussen het gemiddelde van de maanden 2014/05 tot 2014/07 en het gemiddelde van de maanden 2014/04 tot 2014/06.

\*\* -12m (3m) = Verschil tussen het gemiddelde van de maanden 2014/05 tot 2014/07 en het gemiddelde van de maanden 2013/05 tot 2013/07.

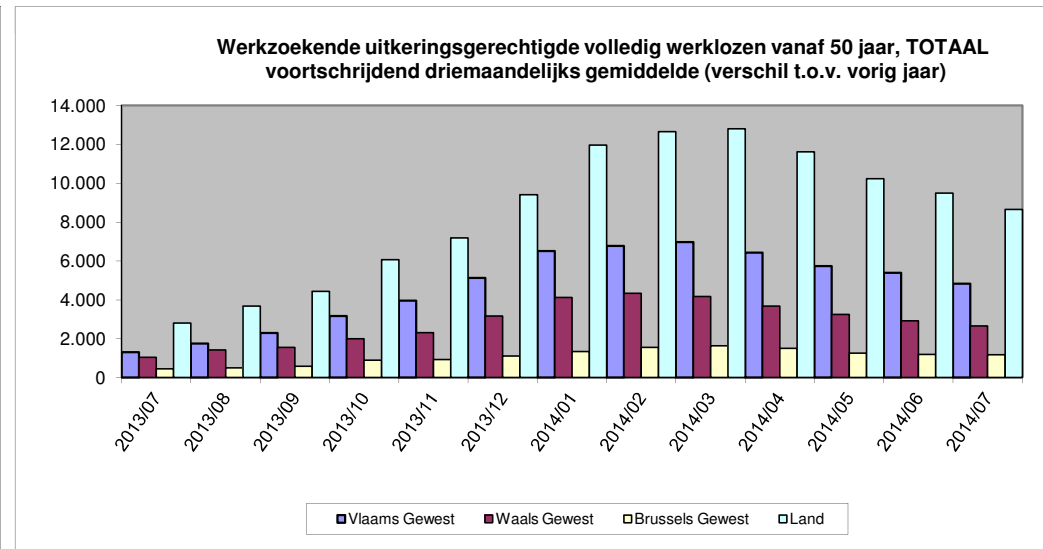
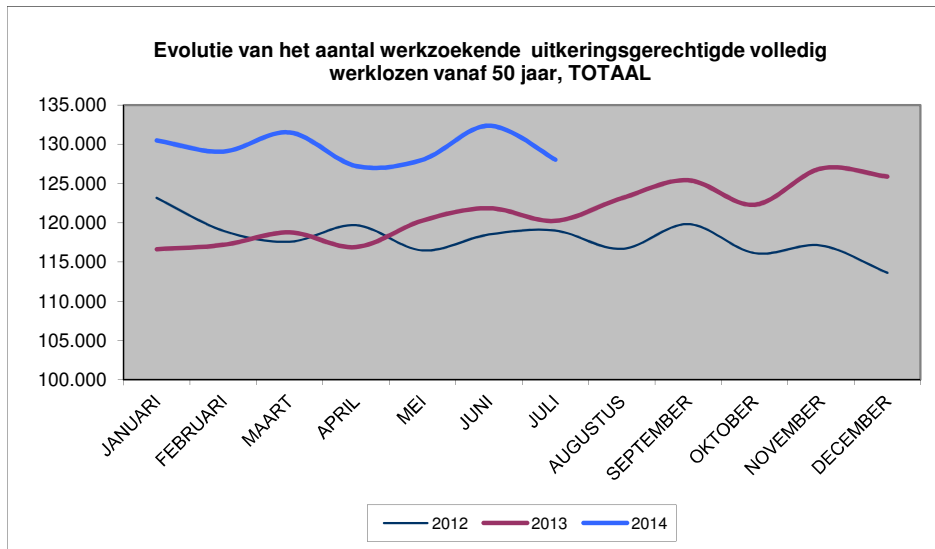
6.3 Aantallen in vergelijking met vorige jaren/maanden

Maand	2012	2013	2014
JANUARI	123.149	116.636	130.469
FEBRUARI	118.990	117.191	129.057
MAART	117.594	118.783	131.489
APRIL	119.681	116.917	127.213
MEI	116.482	120.288	128.007
JUNI	118.502	121.865	132.348
JULI	119.002	120.250	128.007
AUGUSTUS	116.676	123.129	
SEPTEMBER	119.820	125.425	
OKTOBER	116.139	122.301	
NOVEMBER	117.107	126.915	
DECEMBER	113.643	125.894	
<b>JAAR (gemiddelde)</b>	<b>118.065</b>	<b>121.300</b>	<b>129.513</b>

6.4 Voortschrijdend driemaandelijks gemiddelde \*

Maand	Vlaams Gewest	%	Waals Gewest	%	Brussels Gewest	%	Land	%
2013/07	1.314	2,7%	1.042	2,0%	450	2,5%	2.806	2,4%
2013/08	1.761	3,6%	1.429	2,8%	498	2,8%	3.688	3,1%
2013/09	2.296	4,7%	1.551	3,0%	588	3,3%	4.435	3,7%
2013/10	3.168	6,6%	2.002	3,9%	903	5,0%	6.073	5,2%
2013/11	3.958	8,2%	2.305	4,5%	928	5,2%	7.192	6,1%
2013/12	5.137	10,9%	3.165	6,2%	1.105	6,3%	9.407	8,1%
2014/01	6.510	13,8%	4.117	8,1%	1.337	7,6%	11.964	10,3%
2014/02	6.769	14,3%	4.332	8,5%	1.549	8,8%	12.650	10,9%
2014/03	6.979	14,4%	4.178	8,1%	1.645	9,3%	12.802	10,9%
2014/04	6.428	13,3%	3.681	7,2%	1.513	8,5%	11.623	9,9%
2014/05	5.734	11,7%	3.245	6,3%	1.262	7,0%	10.240	8,6%
2014/06	5.386	10,9%	2.925	5,6%	1.189	6,5%	9.499	7,9%
2014/07	4.829	9,7%	2.655	5,0%	1.169	6,4%	8.653	7,2%

\* verschil tussen het gemiddelde van de 3 voorgaande maanden en het gemiddelde van dezelfde 3 maanden vorig jaar.



7. Werkzoekende uitkeringsgerechtigde volledig werklozen sedert minstens 2 jaar, TOTAAL

7.1 Aantallen

	Vlaams Gewest	Waals Gewest	waarvan Duitstalige Gemeenschap	Brussels Hfdst. Gewest	Land	-1m	-12m	-1m in %	-12m in %
Mannen	34.437	49.492	499	23.983	107.912	-4.235	1.174	-3,8%	1,1%
Vrouwen	28.440	45.001	561	19.463	92.904	-3.364	-1.858	-3,5%	-2,0%
<b>Totaal</b>	<b>62.877</b>	<b>94.493</b>	<b>1.060</b>	<b>43.446</b>	<b>200.816</b>	<b>-7.599</b>	<b>-684</b>	<b>-3,6%</b>	<b>-0,3%</b>
-1m	-3.512	-2.132	-14	-1.955	-7.599				
-12m	3.028	-3.168	44	-544	-684				
-1m in %	-5,3%	-2,2%	-1,3%	-4,3%	-3,6%				
-12m in %	5,1%	-3,2%	4,3%	-1,2%	-0,3%				

7.2 Gemiddelde van de laatste 3 maanden

	Vlaams Gewest	Waals Gewest	waarvan Duitstalige Gemeenschap	Brussels Hfdst. Gewest	Land	-1m (3m) *	-12m (3m) **	-1m (3m) in %	-12m (3m) in %
Mannen	35.215	49.667	492	24.150	109.032	443	1.303	0,4%	1,2%
Vrouwen	28.797	44.891	556	19.545	93.234	673	-1.878	0,7%	-2,0%
<b>Totaal</b>	<b>64.012</b>	<b>94.558</b>	<b>1.048</b>	<b>43.696</b>	<b>202.266</b>	<b>1.116</b>	<b>-574</b>	<b>0,6%</b>	<b>-0,3%</b>
-1m (3m) *	314	604	16	198	1.116				
-12m (3m) **	3.341	-3.053	29	-863	-574				
-1m (3m) in %	0,5%	0,6%	1,6%	0,5%	0,6%				
-12m (3m) in %	5,5%	-3,1%	2,8%	-1,9%	-0,3%				

\* -1m (3m) = Verschil tussen het gemiddelde van de maanden 2014/05 tot 2014/07 en het gemiddelde van de maanden 2014/04 tot 2014/06.

\*\* -12m (3m) = Verschil tussen het gemiddelde van de maanden 2014/05 tot 2014/07 en het gemiddelde van de maanden 2013/05 tot 2013/07.

7.3 Aantallen in vergelijking met vorige jaren/maanden

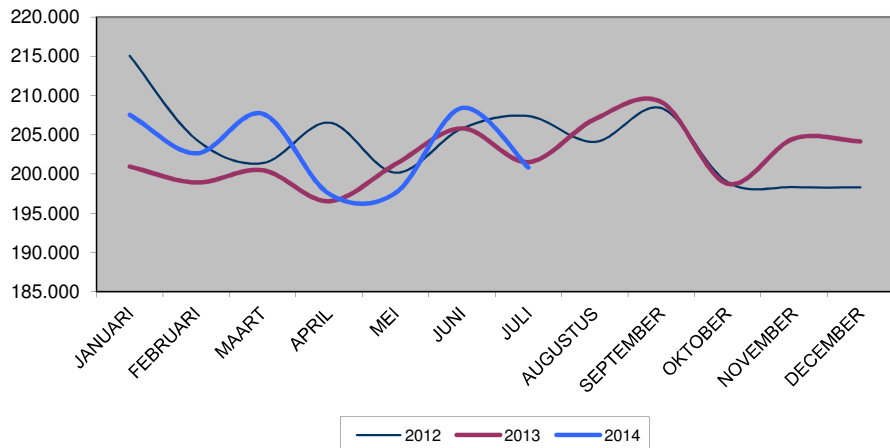
Maand	2012	2013	2014
JANUARI	215.069	200.926	207.525
FEBRUARI	204.428	198.900	202.621
MAART	201.398	200.462	207.671
APRIL	206.565	196.514	197.468
MEI	200.179	201.229	197.566
JUNI	205.804	205.791	208.415
JULI	207.399	201.500	200.816
AUGUSTUS	204.104	206.964	
SEPTEMBER	208.413	209.166	
OKTOBER	198.975	198.749	
NOVEMBER	198.345	204.493	
DECEMBER	198.323	204.136	
<b>JAAR (gemiddelde)</b>	<b>204.084</b>	<b>202.403</b>	<b>203.155</b>

7.4 Voortschrijdend driemaandelijks gemiddelde \*

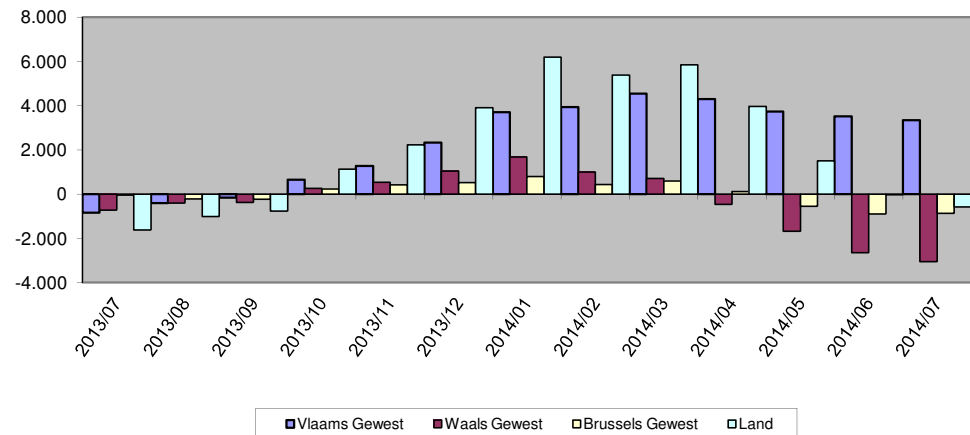
Maand	Vlaams Gewest	%	Waals Gewest	%	Brussels Gewest	%	Land	%
2013/07	-845	-1,4%	-727	-0,7%	-48	-0,1%	-1.621	-0,8%
2013/08	-404	-0,7%	-400	-0,4%	-213	-0,5%	-1.017	-0,5%
2013/09	-155	-0,3%	-373	-0,4%	-233	-0,5%	-762	-0,4%
2013/10	645	1,1%	257	0,3%	227	0,5%	1.129	0,6%
2013/11	1.277	2,1%	534	0,6%	414	0,9%	2.225	1,1%
2013/12	2.335	3,9%	1.048	1,1%	528	1,2%	3.912	2,0%
2014/01	3.704	6,2%	1.680	1,8%	803	1,8%	6.187	3,1%
2014/02	3.936	6,6%	1.003	1,0%	439	1,0%	5.378	2,7%
2014/03	4.544	7,6%	703	0,7%	596	1,4%	5.843	2,9%
2014/04	4.301	7,2%	-456	-0,5%	116	0,3%	3.961	2,0%
2014/05	3.727	6,2%	-1.674	-1,8%	-552	-1,3%	1.500	0,8%
2014/06	3.522	5,9%	-2.649	-2,7%	-901	-2,0%	-28	0,0%
2014/07	3.341	5,5%	-3.053	-3,1%	-863	-1,9%	-574	-0,3%

\* verschil tussen het gemiddelde van de 3 voorgaande maanden en het gemiddelde van dezelfde 3 maanden vorig jaar.

Evolutie van het aantal werkzoekende uitkeringsgerechtigde volledig werklozen sedert min. 2 jaar, TOTAAL



Werkzoekende uitkeringsgerechtigde volledig werklozen sedert min. 2 jaar, TOTAAL: voortschrijdend driemaandelijks gemiddelde (verschil t.o.v.vorig jaar)



8. Tijdelijk werklozen

8.1 Aantallen

	Vlaams Gewest	Waals Gewest	waarvan Duitstalige Gemeenschap	Brussels Hfdst. Gewest	Land	-1m	-12m	-1m in %	-12m in %
Mannen	37.210	22.290	263	2.609	62.109	-43.320	-12.101	-41,1%	-16,3%
Vrouwen	14.910	4.319	53	2.035	21.264	-10.790	-4.086	-33,7%	-16,1%
<b>Totaal</b>	<b>52.120</b>	<b>26.609</b>	<b>316</b>	<b>4.644</b>	<b>83.373</b>	<b>-54.110</b>	<b>-16.187</b>	<b>-39,4%</b>	<b>-16,3%</b>
-1m	-32.396	-18.877	-282	-2.837	-54.110				
-12m	-7.177	-8.378	-84	-632	-16.187				
-1m in %	-38,3%	-41,5%	-47,2%	-37,9%	-39,4%				
-12m in %	-12,1%	-23,9%	-21,0%	-12,0%	-16,3%				

8.2 Gemiddelde van de laatste 3 maanden

	Vlaams Gewest	Waals Gewest	waarvan Duitstalige Gemeenschap	Brussels Hfdst. Gewest	Land	-1m (3m) *	-12m (3m) **	-1m (3m) in %	-12m (3m) in %
Mannen	52.189	32.883	414	3.734	88.805	-12.860	-23.295	-12,6%	-20,8%
Vrouwen	20.610	5.671	89	2.612	28.893	-3.187	-4.421	-9,9%	-13,3%
<b>Totaal</b>	<b>72.798</b>	<b>38.554</b>	<b>503</b>	<b>6.346</b>	<b>117.699</b>	<b>-16.047</b>	<b>-27.717</b>	<b>-12,0%</b>	<b>-19,1%</b>
-1m (3m) *	-10.613	-4.883	-150	-551	-16.047				
-12m (3m) **	-15.746	-11.089	-169	-882	-27.717				
-1m (3m) in %	-12,7%	-11,2%	-22,9%	-8,0%	-12,0%				
-12m (3m) in %	-17,8%	-22,3%	-25,2%	-12,2%	-19,1%				

\* -1m (3m) = Verschil tussen het gemiddelde van de maanden 2014/05 tot 2014/07 en het gemiddelde van de maanden 2014/04 tot 2014/06.

\*\* -12m (3m) = Verschil tussen het gemiddelde van de maanden 2014/05 tot 2014/07 en het gemiddelde van de maanden 2013/05 tot 2013/07.



8.3 Aantallen in vergelijking met vorige jaren/maanden

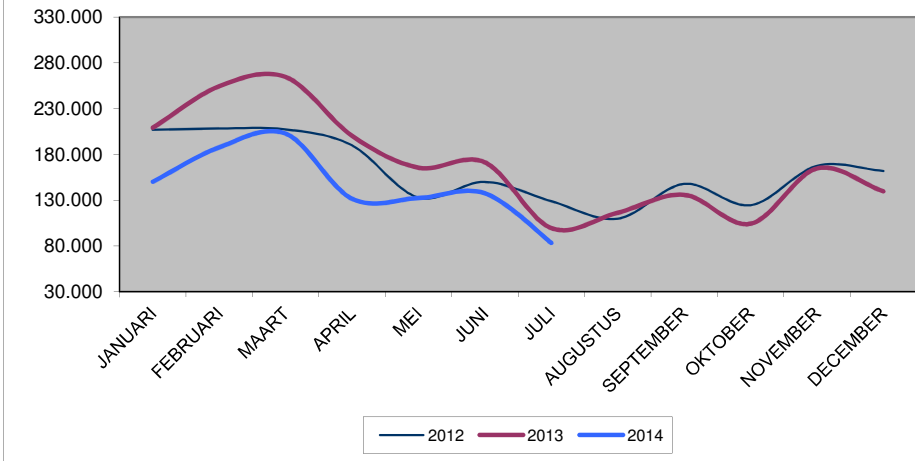
Maand	2012	2013	2014
JANUARI	206.957	209.097	150.116
FEBRUARI	208.257	254.223	187.620
MAART	207.452	264.304	202.518
APRIL	189.975	200.173	131.514
MEI	132.850	165.430	132.240
JUNI	150.054	171.256	137.483
JULI	128.905	99.560	83.373
AUGUSTUS	109.756	116.279	
SEPTEMBER	147.855	135.861	
OKTOBER	124.561	104.285	
NOVEMBER	167.483	164.556	
DECEMBER	161.971	139.653	
<b>JAAR (gemiddelde)</b>	<b>161.340</b>	<b>168.723</b>	<b>146.409</b>

8.4 Voortschrijdend driemaandelijks gemiddelde \*

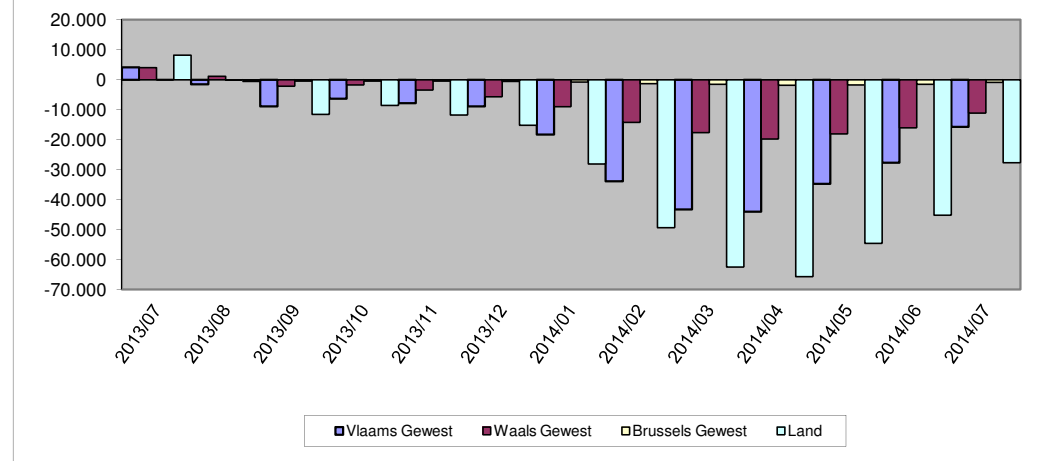
Maand	Vlaams Gewest	%	Waals Gewest	%	Brussels Gewest	%	Land	%
2013/07	4.091	4,8%	4.036	8,8%	19	0,3%	8.146	5,9%
2013/08	-1.558	-1,9%	1.182	2,8%	-163	-2,5%	-540	-0,4%
2013/09	-8.949	-11,2%	-2.190	-5,2%	-466	-7,1%	-11.605	-9,0%
2013/10	-6.354	-8,0%	-1.798	-4,3%	-431	-6,6%	-8.582	-6,7%
2013/11	-7.814	-8,7%	-3.462	-6,9%	-456	-6,7%	-11.732	-8,0%
2013/12	-8.878	-9,6%	-5.731	-10,9%	-565	-8,7%	-15.174	-10,0%
2014/01	-18.300	-16,6%	-8.982	-14,6%	-794	-10,9%	-28.075	-15,6%
2014/02	-33.823	-25,8%	-14.196	-20,6%	-1.282	-15,1%	-49.301	-23,7%
2014/03	-43.259	-28,0%	-17.637	-22,6%	-1.561	-16,1%	-62.457	-25,8%
2014/04	-44.008	-28,8%	-19.801	-25,8%	-1.874	-19,1%	-65.683	-27,4%
2014/05	-34.744	-26,2%	-18.100	-26,4%	-1.700	-18,7%	-54.545	-26,0%
2014/06	-27.670	-24,9%	-16.000	-26,9%	-1.537	-18,2%	-45.207	-25,3%
2014/07	-15.746	-17,8%	-11.089	-22,3%	-882	-12,2%	-27.717	-19,1%

\* verschil tussen het gemiddelde van de 3 voorgaande maanden en het gemiddelde van dezelfde 3 maanden vorig jaar.

Evolutie van het aantal tijdelijk werklozen



Tijdelijk werklozen: voortschrijdend driemaandelijks gemiddelde (verschil t.o.v. vorig jaar)



9. Synthese

Jaar (gemiddelden)	Werkzoekende uitkeringsgerechtigde volledig werklozen							Tijdelijk werklozen
	Zonder recht op een bedrijfstoeslag		Met recht op een bedrijfs- toeslag	Totaal	Waarvan:			
	Toegelaten op basis van voltijdse arbeidspresta- ties of op basis van studies	Toegelaten op basis van vrijwillig deeltijdse arbeid			Jonger dan 25 jaar	Vanaf 50 jaar	Sedert tenminste 2 jaar ver- goed door de RVA	
2004	455.437	20.163	0	475.600	78.706	60.399	228.744	123.701
2005	469.719	21.241	0	490.960	74.525	78.577	254.940	131.215
2006	459.596	21.093	0	480.689	70.219	92.768	253.903	121.514
2007	429.087	19.856	39	448.982	63.494	100.205	236.992	119.949
2008	403.845	18.316	1.196	423.358	59.142	102.731	214.880	134.737
2009	434.120	18.867	1.976	454.964	66.398	110.464	206.662	210.864
2010	438.426	19.471	2.812	460.709	64.963	116.910	209.166	173.286
2011	421.823	19.566	4.023	445.412	59.555	118.580	210.292	140.847
2012	417.250	19.923	4.233	441.406	56.632	118.065	204.084	161.340
2013	432.484	20.862	4.439	457.785	59.585	121.300	202.403	168.723
2014 (7 m)	436.784	22.208	4.738	463.730	56.103	129.513	203.155	146.409