



De federale cijfers betreffende de vergoede werklozen JANUARI 2016

1. Werkzoekende uitkeringsgerechtigde volledig werklozen, TOTAAL
2. Werkzoekende uitkeringsgerechtigde volledig werklozen zonder recht op een bedrijfstoelage, toegelaten op basis van voltijdse arbeidsprestaties of op basis van studies
3. Werkzoekende uitkeringsgerechtigde volledig werklozen zonder recht op een bedrijfstoelage, toegelaten op basis van vrijwillig deeltijdse arbeid
4. Werkzoekende uitkeringsgerechtigde volledig werklozen met recht op een bedrijfstoelage
5. Werkzoekende uitkeringsgerechtigde volledig werklozen jonger dan 25 jaar, TOTAAL
6. Werkzoekende uitkeringsgerechtigde volledig werklozen vanaf 50 jaar, TOTAAL
7. Werkzoekende uitkeringsgerechtigde volledig werklozen sedert minstens 2 jaar, TOTAAL
8. Tijdelijk werklozen
9. Synthese (een samenvatting van de jaargemiddelden van de laatste 10 jaar)

Per categorie vindt u telkens 4 tabellen en 2 grafieken.

1. Een tabel met het aantal betalingen dat verricht werd in de voorbije maand. (Deze betalingen kunnen betrekking hebben op zowel de voorbije maand als op de voorgaande maanden.[1])
2. Een tabel met de gemiddelden van de laatste 3 maanden. De invloed van de betalingen uitgevoerd in de voorbije maand voor werkloosheid van de voorgaande maanden wordt op die manier afgevlakt.
3. Een tabel met de evolutie (vergelijking met de vorige maand/ het vorige jaar)
4. Een tabel met het voortschrijdend driemaandelijks gemiddelde

[1] Voorbeeld: een werkloze dient zijn dossier van de maand juli pas in de maand september in: de werkloosheidsperiode valt in de maand juli, maar hij wordt pas uitbetaald in de maand september.

Op het einde van iedere maand communiceert de RVA de cijfers over de vergoede werkloosheid in België. Die communicatie is gebaseerd op het aantal uitbetalingen dat de uitbetalingsinstellingen (UI's) tijdens de voorgaande maand gedaan hebben.

De betalingen worden uitgevoerd door de uitbetalingsinstellingen, op het einde van de maand van werkloosheid, met financiële middelen die de RVA ter beschikking stelt. De RVA ontvangt telkens rond de 20^{ste} van de maand de gegevens over de betalingen die de UI's de vorige maand hebben uitgevoerd.

1. Werkzoekende uitkeringsgerechtigde volledig werklozen, TOTAAL

1.1 Aantallen

	Vlaams Gewest	Waals Gewest	waarvan Duitstalige Gemeenschap	Brussels Hfdst. Gewest	Land	-1m	-12m	-1m in %	-12m in %
Mannen	101.539	99.972	1.059	40.296	241.807	32.526	-10.787	15,5%	-4,3%
Vrouwen	79.872	80.439	1.051	31.764	192.075	23.526	-11.678	14,0%	-5,7%
Totaal	181.411	180.411	2.110	72.060	433.882	56.052	-22.465	14,8%	-4,9%
-1m	27.208	21.198	154	7.646	56.052				
-12m	-6.606	-10.996	-108	-4.863	-22.465				
-1m in %	17,6%	13,3%	7,9%	11,9%	14,8%				
-12m in %	-3,5%	-5,7%	-4,9%	-6,3%	-4,9%				

1.2 Gemiddelde van de laatste 3 maanden

	Vlaams Gewest	Waals Gewest	waarvan Duitstalige Gemeenschap	Brussels Hfdst. Gewest	Land	-1m (3m) *	-12m (3m) **	-1m (3m) in %	-12m (3m) in %
Mannen	94.174	93.220	1.026	38.412	225.805	5.947	-18.388	2,7%	-7,5%
Vrouwen	75.122	76.481	1.016	30.271	181.874	2.287	-20.226	1,3%	-10,0%
Totaal	169.296	169.701	2.042	68.683	407.679	8.234	-38.614	2,1%	-8,7%
-1m (3m) *	3.711	3.542	12	981	8.234				
-12m (3m) **	-8.316	-22.385	-79	-7.913	-38.614				
-1m (3m) in %	2,2%	2,1%	0,6%	1,4%	2,1%				
-12m (3m) in %	-4,7%	-11,7%	-3,7%	-10,3%	-8,7%				

* -1m (3m) = Verschil tussen het gemiddelde van de maanden 2015/11 tot 2016/01 en het gemiddelde van de maanden 2015/10 tot 2015/12.

** -12m (3m) = Verschil tussen het gemiddelde van de maanden 2015/11 tot 2016/01 en het gemiddelde van de maanden 2014/11 tot 2015/01.

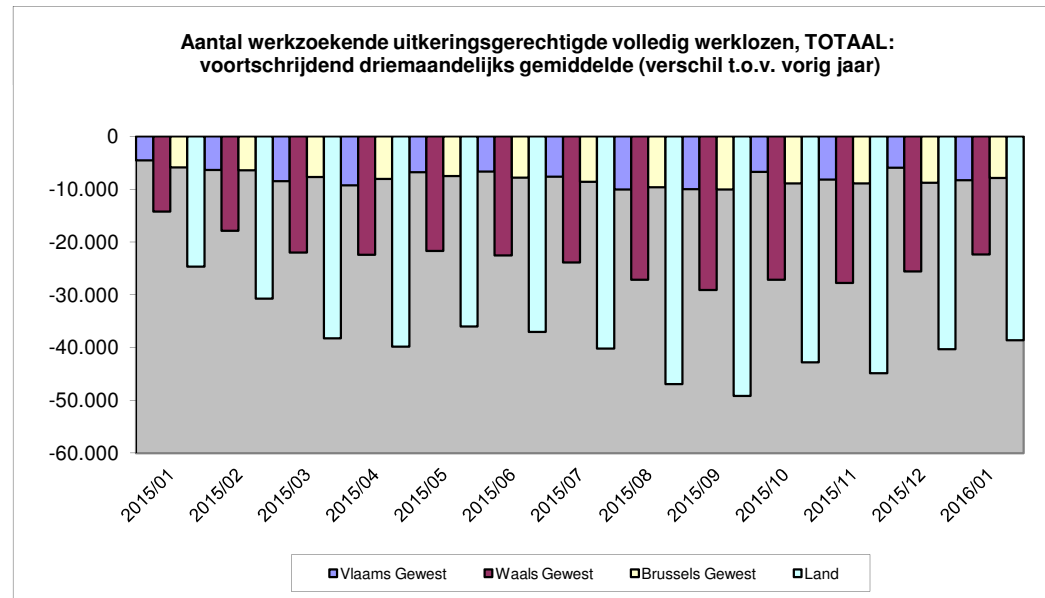
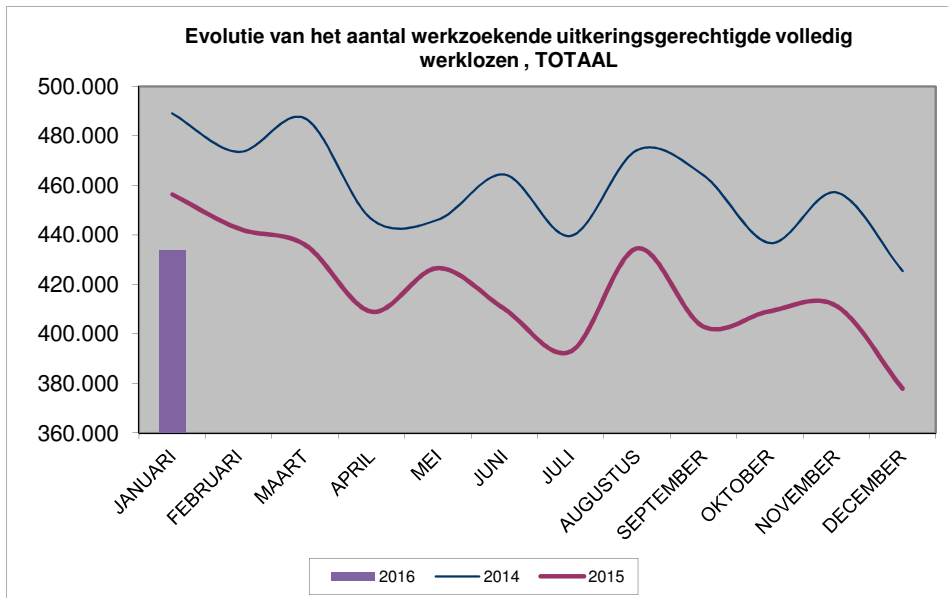
1.3 Aantallen in vergelijking met vorige jaren/maanden

Maand	2014	2015	2016
JANUARI	489.074	456.347	433.882
FEBRUARI	473.515	442.521	
MAART	487.035	435.966	
APRIL	446.390	408.989	
MEI	446.108	426.576	
JUNI	464.370	410.084	
JULI	439.616	392.880	
AUGUSTUS	474.234	434.532	
SEPTEMBER	464.098	402.950	
OKTOBER	436.731	409.181	
NOVEMBER	457.144	411.326	
DECEMBER	425.390	377.830	
JAAR (gemiddelde)	458.642	417.432	433.882

1.4 Voortschrijdend driemaandelijks gemiddelde *

Maand	Vlaams Gewest	%	Waals Gewest	%	Brussels Gewest	%	Land	%
2015/01	-4.538	-2,5%	-14.261	-6,9%	-5.909	-7,2%	-24.708	-5,2%
2015/02	-6.377	-3,5%	-17.916	-8,7%	-6.449	-7,8%	-30.742	-6,5%
2015/03	-8.519	-4,5%	-22.039	-10,6%	-7.705	-9,2%	-38.263	-7,9%
2015/04	-9.294	-5,0%	-22.450	-11,1%	-8.077	-9,9%	-39.821	-8,5%
2015/05	-6.789	-3,8%	-21.700	-10,9%	-7.511	-9,3%	-36.001	-7,8%
2015/06	-6.682	-3,8%	-22.532	-11,5%	-7.859	-9,8%	-37.073	-8,2%
2015/07	-7.676	-4,4%	-23.890	-12,2%	-8.619	-10,8%	-40.185	-8,9%
2015/08	-10.066	-5,6%	-27.174	-13,7%	-9.668	-11,8%	-46.908	-10,2%
2015/09	-10.003	-5,6%	-29.109	-14,6%	-10.084	-12,4%	-49.195	-10,7%
2015/10	-6.709	-3,7%	-27.143	-13,6%	-8.949	-11,2%	-42.800	-9,3%
2015/11	-8.171	-4,6%	-27.765	-14,1%	-8.902	-11,4%	-44.839	-9,9%
2015/12	-5.958	-3,5%	-25.581	-13,3%	-8.770	-11,5%	-40.309	-9,2%
2016/01	-8.316	-4,7%	-22.385	-11,7%	-7.913	-10,3%	-38.614	-8,7%

* verschil tussen het gemiddelde van de 3 voorgaande maanden en het gemiddelde van dezelfde 3 maanden vorig jaar.



2. Werkzoekende uitkeringsgerechtigde volledig werklozen zonder recht op een bedrijfstoelage, toegelaten op basis van voltijdse arbeidsprestaties of op basis van studies

2.1 Aantallen

	Vlaams Gewest	Waals Gewest	waarvan Duitstalige Gemeenschap	Brussels Hfdst. Gewest	Land	-1m	-12m	-1m in %	-12m in %
Mannen	97.454	96.918	1.031	38.546	232.918	31.846	-11.757	15,8%	-4,8%
Vrouwen	69.467	73.667	852	28.472	171.606	20.598	-11.936	13,6%	-6,5%
Totaal	166.921	170.585	1.883	67.018	404.524	52.444	-23.693	14,9%	-5,5%
-1m	25.231	20.210	125	7.003	52.444				
-12m	-7.616	-11.252	-91	-4.825	-23.693				
-1m in %	17,8%	13,4%	7,1%	11,7%	14,9%				
-12m in %	-4,4%	-6,2%	-4,6%	-6,7%	-5,5%				

2.2 Gemiddelde van de laatste 3 maanden

	Vlaams Gewest	Waals Gewest	waarvan Duitstalige Gemeenschap	Brussels Hfdst. Gewest	Land	-1m (3m) *	-12m (3m) **	-1m (3m) in %	-12m (3m) in %
Mannen	90.187	90.261	998	36.754	217.202	5.822	-19.412	2,8%	-8,2%
Vrouwen	65.431	70.090	825	27.156	162.677	1.907	-20.280	1,2%	-11,1%
Totaal	155.618	160.351	1.823	63.910	379.879	7.728	-39.693	2,1%	-9,5%
-1m (3m) *	3.433	3.388	10	908	7.728				
-12m (3m) **	-9.386	-22.537	-67	-7.770	-39.693				
-1m (3m) in %	2,3%	2,2%	0,5%	1,4%	2,1%				
-12m (3m) in %	-5,7%	-12,3%	-3,5%	-10,8%	-9,5%				

* -1m (3m) = Verschil tussen het gemiddelde van de maanden 2015/11 tot 2016/01 en het gemiddelde van de maanden 2015/10 tot 2015/12.

** -12m (3m) = Verschil tussen het gemiddelde van de maanden 2015/11 tot 2016/01 en het gemiddelde van de maanden 2014/11 tot 2015/01.

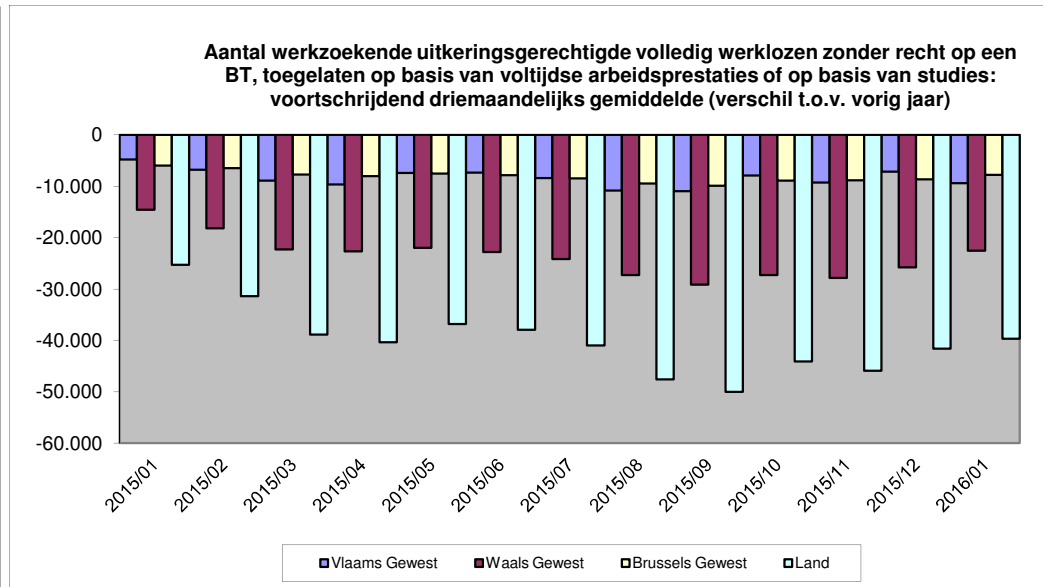
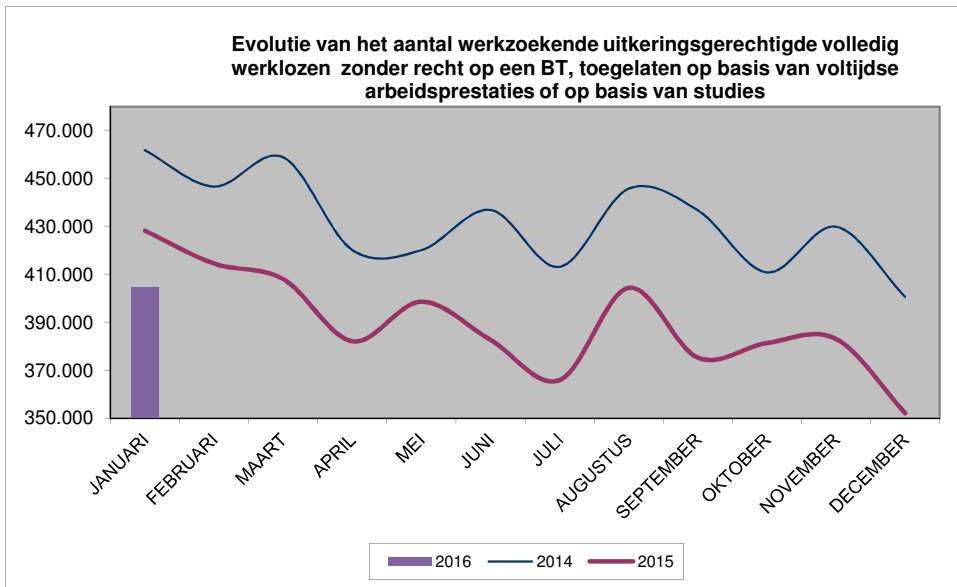
2.3 Aantallen in vergelijking met vorige jaren/maanden

Maand	2014	2015	2016
JANUARI	461.785	428.217	404.524
FEBRUARI	446.622	414.494	
MAART	458.855	408.023	
APRIL	420.211	382.086	
MEI	420.056	398.594	
JUNI	436.847	382.621	
JULI	413.112	365.848	
AUGUSTUS	445.681	404.399	
SEPTEMBER	436.730	375.247	
OKTOBER	410.793	381.339	
NOVEMBER	429.882	383.034	
DECEMBER	400.617	352.080	
JAAR (gemiddelde)	431.766	389.665	404.524

2.4 Voortschrijdend driemaandelijks gemiddelde *

Maand	Vlaams Gewest	%	Waals Gewest	%	Brussels Gewest	%	Land	%
2015/01	-4.783	-2,8%	-14.555	-7,4%	-5.955	-7,7%	-25.292	-5,7%
2015/02	-6.737	-3,9%	-18.192	-9,2%	-6.454	-8,3%	-31.383	-7,0%
2015/03	-8.859	-5,0%	-22.305	-11,2%	-7.679	-9,8%	-38.843	-8,5%
2015/04	-9.650	-5,6%	-22.679	-11,7%	-8.032	-10,5%	-40.362	-9,1%
2015/05	-7.362	-4,4%	-21.951	-11,6%	-7.494	-9,9%	-36.806	-8,5%
2015/06	-7.355	-4,5%	-22.779	-12,2%	-7.804	-10,4%	-37.938	-8,9%
2015/07	-8.372	-5,2%	-24.136	-13,0%	-8.476	-11,3%	-40.984	-9,7%
2015/08	-10.832	-6,5%	-27.285	-14,4%	-9.474	-12,4%	-47.591	-11,0%
2015/09	-10.944	-6,6%	-29.155	-15,3%	-9.910	-13,0%	-50.010	-11,6%
2015/10	-7.901	-4,8%	-27.280	-14,4%	-8.892	-11,8%	-44.073	-10,2%
2015/11	-9.270	-5,6%	-27.859	-14,9%	-8.799	-12,0%	-45.928	-10,8%
2015/12	-7.171	-4,5%	-25.798	-14,1%	-8.643	-12,1%	-41.613	-10,1%
2016/01	-9.386	-5,7%	-22.537	-12,3%	-7.770	-10,8%	-39.693	-9,5%

* verschil tussen het gemiddelde van de 3 voorgaande maanden en het gemiddelde van dezelfde 3 maanden vorig jaar.



3. Werkzoekende uitkeringsgerechtigde volledig werklozen zonder recht op een bedrijfstoeslag, toegelaten op basis van vrijwillig deeltijdse arbeid

3.1 Aantallen

	Vlaams Gewest	Waals Gewest	waarvan Duitstalige Gemeenschap	Brussels Hfdst. Gewest	Land	-1m	-12m	-1m in %	-12m in %
Mannen	1.591	1.300	19	1.580	4.471	653	126	17,1%	2,9%
Vrouwen	9.466	6.062	194	3.201	18.729	2.928	114	18,5%	0,6%
Totaal	11.057	7.362	213	4.781	23.200	3.581	240	18,3%	1,0%
-1m	1.987	951	29	643	3.581				
-12m	376	-101	-9	-35	240				
-1m in %	21,9%	14,8%	15,8%	15,5%	18,3%				
-12m in %	3,5%	-1,4%	-4,1%	-0,7%	1,0%				

3.2 Gemiddelde van de laatste 3 maanden

	Vlaams Gewest	Waals Gewest	waarvan Duitstalige Gemeenschap	Brussels Hfdst. Gewest	Land	-1m (3m) *	-12m (3m) **	-1m (3m) in %	-12m (3m) in %
Mannen	1.476	1.225	19	1.485	4.185	107	119	2,6%	2,9%
Vrouwen	8.755	5.687	186	3.021	17.462	366	-139	2,1%	-0,8%
Totaal	10.230	6.911	205	4.506	21.648	473	-20	2,2%	-0,1%
-1m (3m) *	270	126	2	77	473				
-12m (3m) **	362	-239	-5	-143	-20				
-1m (3m) in %	2,7%	1,9%	0,8%	1,7%	2,2%				
-12m (3m) in %	3,7%	-3,3%	-2,2%	-3,1%	-0,1%				

* -1m (3m) = Verschil tussen het gemiddelde van de maanden 2015/11 tot 2016/01 en het gemiddelde van de maanden 2015/10 tot 2015/12.

** -12m (3m) = Verschil tussen het gemiddelde van de maanden 2015/11 tot 2016/01 en het gemiddelde van de maanden 2014/11 tot 2015/01.

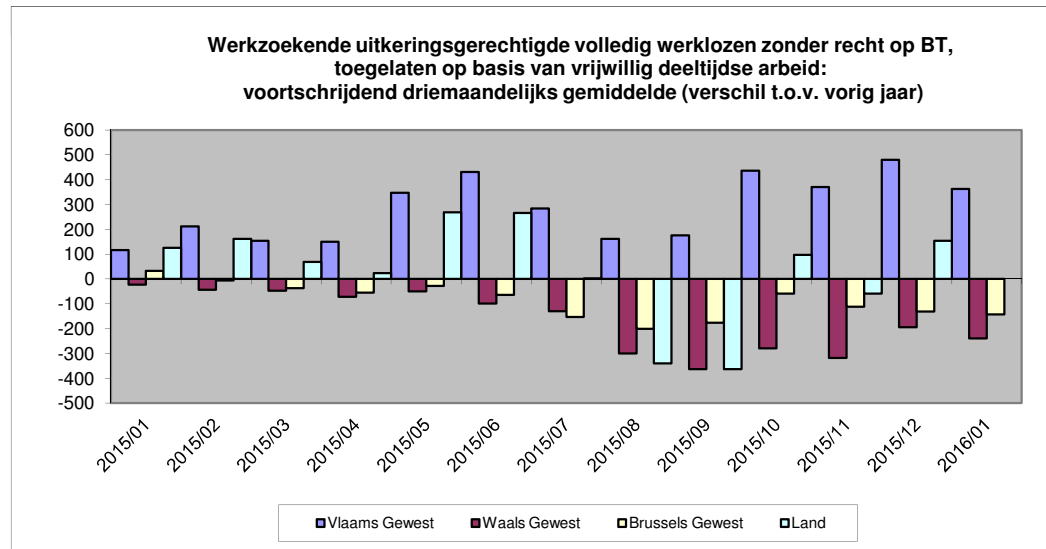
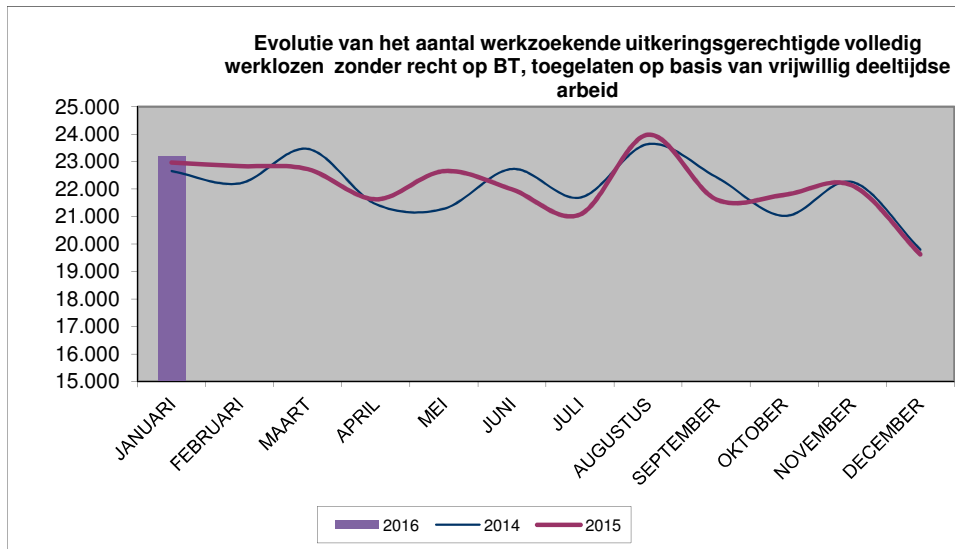
3.3 Aantallen in vergelijking met vorige jaren/maanden

Maand	2014	2015	2016
JANUARI	22.650	22.960	23.200
FEBRUARI	22.204	22.833	
MAART	23.455	22.720	
APRIL	21.450	21.625	
MEI	21.283	22.647	
JUNI	22.727	21.987	
JULI	21.688	21.068	
AUGUSTUS	23.633	23.974	
SEPTEMBER	22.435	21.623	
OKTOBER	21.021	21.782	
NOVEMBER	22.252	22.124	
DECEMBER	19.791	19.619	
JAAR (gemiddelde)	22.049	22.080	23.200

3.4 Voortschrijdend driemaandelijks gemiddelde *

Maand	Vlaams Gewest	%	Waals Gewest	%	Brussels Gewest	%	Land	%
2015/01	116	1,2%	-23	-0,3%	32	0,7%	125	0,6%
2015/02	211	2,1%	-43	-0,6%	-7	-0,1%	161	0,7%
2015/03	153	1,5%	-48	-0,6%	-37	-0,8%	68	0,3%
2015/04	150	1,5%	-72	-1,0%	-55	-1,1%	23	0,1%
2015/05	347	3,4%	-51	-0,7%	-28	-0,6%	268	1,2%
2015/06	431	4,4%	-100	-1,4%	-65	-1,4%	266	1,2%
2015/07	284	2,9%	-130	-1,8%	-153	-3,2%	1	0,0%
2015/08	162	1,6%	-301	-4,0%	-201	-4,0%	-340	-1,5%
2015/09	175	1,7%	-363	-4,9%	-176	-3,6%	-364	-1,6%
2015/10	435	4,3%	-280	-3,8%	-59	-1,2%	97	0,4%
2015/11	371	3,7%	-318	-4,4%	-112	-2,4%	-60	-0,3%
2015/12	480	5,1%	-195	-2,8%	-131	-2,9%	154	0,7%
2016/01	362	3,7%	-239	-3,3%	-143	-3,1%	-20	-0,1%

* verschil tussen het gemiddelde van de 3 voorgaande maanden en het gemiddelde van dezelfde 3 maanden vorig jaar.



4. Werkzoekende uitkeringsgerechtigde volledig werklozen met recht op een bedrijfstoelage

4.1 Aantallen

	Vlaams Gewest	Waals Gewest	waarvan Duitstalige Gemeenschap	Brussels Hfdst. Gewest	Land	-1m	-12m	-1m in %	-12m in %
Mannen	2.494	1.754	9	170	4.418	27	844	0,6%	23,6%
Vrouwen	939	710	5	91	1.740	0	144	0,0%	9,0%
Totaal	3.433	2.464	14	261	6.158	27	988	0,4%	19,1%
-1m	-10	37	0	0	27				
-12m	634	357	-8	-3	988				
-1m in %	-0,3%	1,5%	0,0%	0,0%	0,4%				
-12m in %	22,7%	16,9%	-36,4%	-1,1%	19,1%				

4.2 Gemiddelde van de laatste 3 maanden

	Vlaams Gewest	Waals Gewest	waarvan Duitstalige Gemeenschap	Brussels Hfdst. Gewest	Land	-1m (3m) *	-12m (3m) **	-1m (3m) in %	-12m (3m) in %
Mannen	2.511	1.734	9	173	4.418	18	905	0,4%	25,8%
Vrouwen	937	705	5	93	1.735	14	194	0,8%	12,6%
Totaal	3.447	2.439	14	266	6.152	33	1.098	0,5%	21,7%
-1m (3m) *	9	28	0	-4	33				
-12m (3m) **	707	391	-8	0	1.098				
-1m (3m) in %	0,3%	1,2%	2,5%	-1,5%	0,5%				
-12m (3m) in %	25,8%	19,1%	-35,9%	0,0%	21,7%				

* -1m (3m) = Verschil tussen het gemiddelde van de maanden 2015/11 tot 2016/01 en het gemiddelde van de maanden 2015/10 tot 2015/12.

** -12m (3m) = Verschil tussen het gemiddelde van de maanden 2015/11 tot 2016/01 en het gemiddelde van de maanden 2014/11 tot 2015/01.

4.3 Aantallen in vergelijking met vorige jaren/maanden

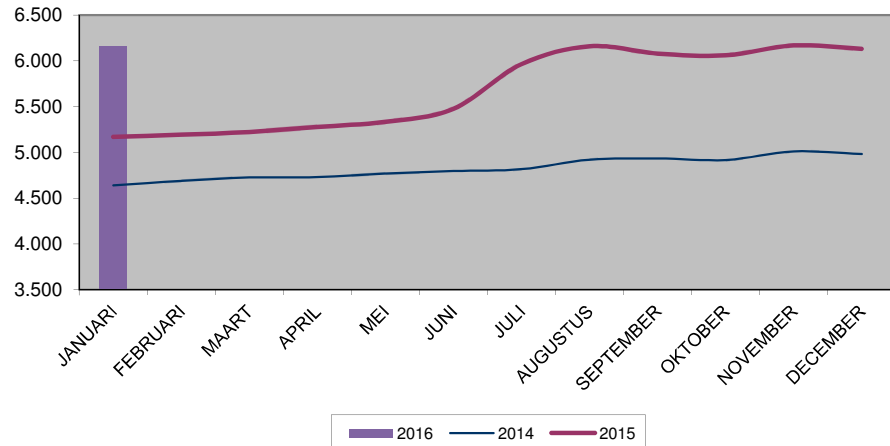
Maand	2014	2015	2016
JANUARI	4.639	5.170	6.158
FEBRUARI	4.689	5.194	
MAART	4.725	5.223	
APRIL	4.729	5.278	
MEI	4.769	5.335	
JUNI	4.796	5.476	
JULI	4.816	5.964	
AUGUSTUS	4.920	6.159	
SEPTEMBER	4.933	6.080	
OKTOBER	4.917	6.060	
NOVEMBER	5.010	6.168	
DECEMBER	4.982	6.131	
JAAR (gemiddelde)	4.827	5.687	6.158

4.4 Voortschrijdend driemaandelijks gemiddelde *

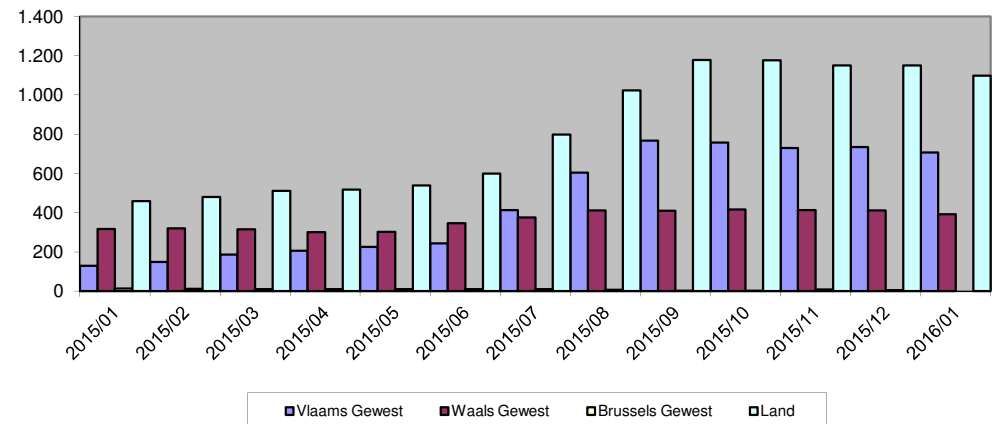
Maand	Vlaams Gewest	%	Waals Gewest	%	Brussels Gewest	%	Land	%
2015/01	128	4,9%	317	18,3%	13	5,3%	459	10,0%
2015/02	149	5,7%	320	18,2%	12	4,6%	480	10,4%
2015/03	186	7,0%	314	17,7%	11	4,2%	511	10,9%
2015/04	206	7,8%	301	16,7%	10	4,0%	517	11,0%
2015/05	226	8,5%	301	16,6%	10	4,0%	538	11,3%
2015/06	243	9,1%	346	18,8%	10	3,7%	598	12,6%
2015/07	413	15,5%	376	20,2%	10	3,7%	798	16,6%
2015/08	604	22,5%	411	21,8%	7	2,5%	1.022	21,1%
2015/09	766	28,3%	409	21,3%	3	1,0%	1.178	24,1%
2015/10	757	27,9%	417	21,4%	3	1,0%	1.176	23,9%
2015/11	728	26,9%	412	20,8%	9	3,4%	1.149	23,2%
2015/12	734	27,1%	412	20,6%	5	1,8%	1.150	23,1%
2016/01	707	25,8%	391	19,1%	0	0,0%	1.098	21,7%

* verschil tussen het gemiddelde van de 3 voorgaande maanden en het gemiddelde van dezelfde 3 maanden vorig jaar.

Evolutie van het aantal werkzoekende uitkeringsgerechtigde volledig werklozen met recht op een bedrijfstoeslag



Werkzoekende uitkeringsgerechtigde volledig werklozen met recht op BT: voortschrijdend driemaandelijks gemiddelde (verschil t.o.v. vorig jaar)



5. Werkzoekende uitkeringsgerechtigde volledig werklozen jonger dan 25 jaar, TOTAAL

5.1 Aantallen

	Vlaams Gewest	Waals Gewest	waarvan Duitstalige Gemeenschap	Brussels Hfdst. Gewest	Land	-1m	-12m	-1m in %	-12m in %
Mannen	10.925	12.443	114	2.215	25.583	4.912	-4.246	23,8%	-14,2%
Vrouwen	7.560	10.429	116	2.057	20.046	3.170	-2.863	18,8%	-12,5%
Totaal	18.485	22.872	230	4.272	45.629	8.082	-7.109	21,5%	-13,5%
-1m	3.933	3.554	37	595	8.082				
-12m	-2.641	-3.661	3	-807	-7.109				
-1m in %	27,0%	18,4%	19,2%	16,2%	21,5%				
-12m in %	-12,5%	-13,8%	1,3%	-15,9%	-13,5%				

5.2 Gemiddelde van de laatste 3 maanden

	Vlaams Gewest	Waals Gewest	waarvan Duitstalige Gemeenschap	Brussels Hfdst. Gewest	Land	-1m (3m) *	-12m (3m) **	-1m (3m) in %	-12m (3m) in %
Mannen	9.809	11.463	101	2.107	23.378	483	-5.111	2,1%	-17,9%
Vrouwen	7.072	9.875	108	1.913	18.859	-97	-3.630	-0,5%	-16,1%
Totaal	16.880	21.338	209	4.019	42.237	386	-8.741	0,9%	-17,1%
-1m (3m) *	143	162	-2	81	386				
-12m (3m) **	-2.701	-4.988	0	-1.053	-8.741				
-1m (3m) in %	0,9%	0,8%	-0,9%	2,1%	0,9%				
-12m (3m) in %	-13,8%	-18,9%	-0,2%	-20,8%	-17,1%				

* -1m (3m) = Verschil tussen het gemiddelde van de maanden 2015/11 tot 2016/01 en het gemiddelde van de maanden 2015/10 tot 2015/12.

** -12m (3m) = Verschil tussen het gemiddelde van de maanden 2015/11 tot 2016/01 en het gemiddelde van de maanden 2014/11 tot 2015/01.

5.3 Aantallen in vergelijking met vorige jaren/maanden

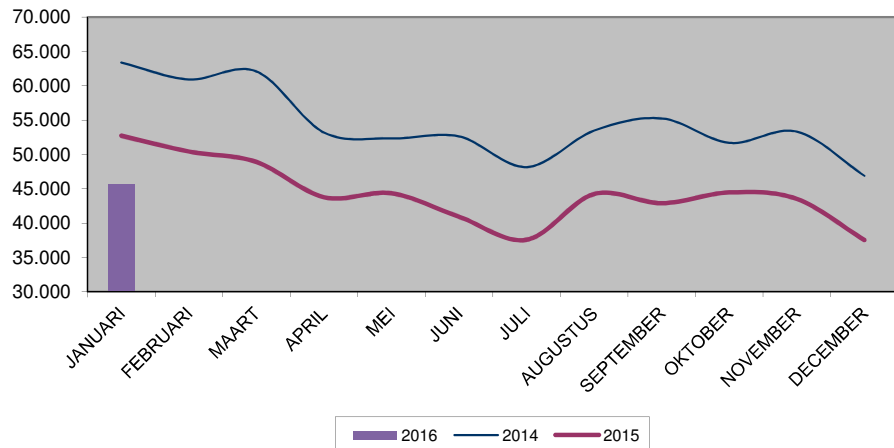
Maand	2014	2015	2016
JANUARI	63.386	52.738	45.629
FEBRUARI	60.927	50.431	
MAART	62.090	48.909	
APRIL	53.192	43.777	
MEI	52.341	44.349	
JUNI	52.630	40.934	
JULI	48.157	37.586	
AUGUSTUS	53.475	44.246	
SEPTEMBER	55.246	42.904	
OKTOBER	51.684	44.470	
NOVEMBER	53.319	43.536	
DECEMBER	46.879	37.547	
JAAR (gemiddelde)	54.444	44.286	45.629

5.4 Voortschrijdend driemaandelijks gemiddelde *

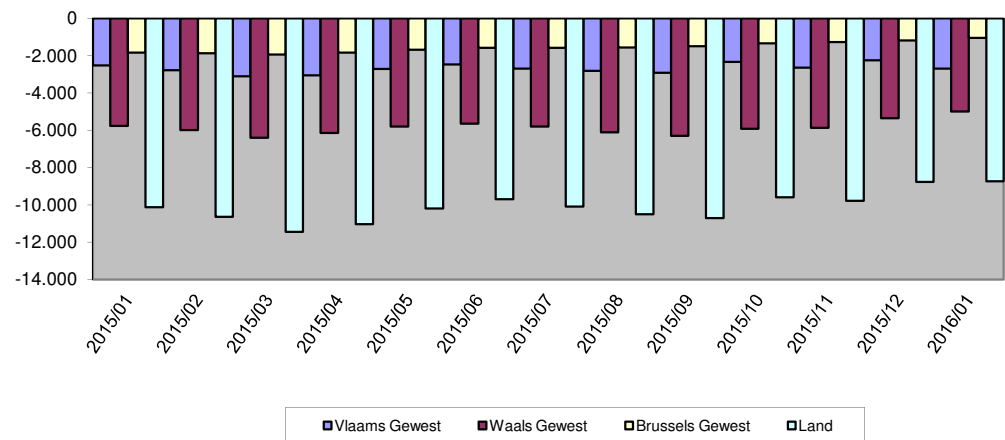
Maand	Vlaams Gewest	%	Waals Gewest	%	Brussels Gewest	%	Land	%
2015/01	-2.528	-11,4%	-5.771	-18,0%	-1.827	-26,5%	-10.126	-16,6%
2015/02	-2.781	-12,5%	-5.998	-19,0%	-1.869	-27,4%	-10.649	-17,6%
2015/03	-3.103	-13,2%	-6.399	-20,2%	-1.940	-28,1%	-11.442	-18,4%
2015/04	-3.048	-13,7%	-6.139	-20,5%	-1.844	-28,1%	-11.031	-18,8%
2015/05	-2.713	-12,9%	-5.807	-20,3%	-1.676	-26,9%	-10.196	-18,2%
2015/06	-2.478	-12,7%	-5.643	-20,7%	-1.581	-26,5%	-9.701	-18,4%
2015/07	-2.696	-14,4%	-5.804	-21,9%	-1.586	-27,2%	-10.086	-19,8%
2015/08	-2.820	-14,9%	-6.111	-22,9%	-1.567	-27,2%	-10.499	-20,4%
2015/09	-2.910	-15,0%	-6.308	-23,1%	-1.496	-26,7%	-10.714	-20,5%
2015/10	-2.336	-11,6%	-5.923	-21,2%	-1.335	-24,4%	-9.595	-17,9%
2015/11	-2.639	-13,0%	-5.878	-21,1%	-1.263	-23,7%	-9.780	-18,3%
2015/12	-2.242	-11,8%	-5.349	-20,2%	-1.185	-23,1%	-8.776	-17,3%
2016/01	-2.701	-13,8%	-4.988	-18,9%	-1.053	-20,8%	-8.741	-17,1%

* verschil tussen het gemiddelde van de 3 voorgaande maanden en het gemiddelde van dezelfde 3 maanden vorig jaar.

Evolutie van het aantal werkzoekende uitkeringsgerechtigde volledig werklozen jonger dan 25 jaar, TOTAAL



Werkzoekende uitkeringsgerechtigde volledig werklozen jonger dan 25 jaar, TOTAAL: voortschrijdend driemaandelijks gemiddelde (verschil t.o.v.vorig jaar)



6. Werkzoekende uitkeringsgerechtigde volledig werklozen vanaf 50 jaar, TOTAAL

6.1 Aantallen

	Vlaams Gewest	Waals Gewest	waarvan Duitstalige Gemeenschap	Brussels Hfdst. Gewest	Land	-1m	-12m	-1m in %	-12m in %
Mannen	32.515	29.158	410	11.531	73.204	5.343	748	7,9%	1,0%
Vrouwen	26.965	25.054	472	8.376	60.395	4.276	-2.872	7,6%	-4,5%
Totaal	59.480	54.212	882	19.907	133.599	9.619	-2.124	7,8%	-1,6%
-1m	4.941	3.118	41	1.560	9.619				
-12m	500	-2.268	10	-356	-2.124				
-1m in %	9,1%	6,1%	4,9%	8,5%	7,8%				
-12m in %	0,8%	-4,0%	1,1%	-1,8%	-1,6%				

6.2 Gemiddelde van de laatste 3 maanden

	Vlaams Gewest	Waals Gewest	waarvan Duitstalige Gemeenschap	Brussels Hfdst. Gewest	Land	-1m (3m) *	-12m (3m) **	-1m (3m) in %	-12m (3m) in %
Mannen	31.309	28.220	405	11.151	70.680	1.088	-98	1,6%	-0,1%
Vrouwen	26.161	24.545	461	8.065	58.771	355	-3.399	0,6%	-5,5%
Totaal	57.470	52.765	866	19.216	129.451	1.443	-3.497	1,1%	-2,6%
-1m (3m) *	753	473	1	217	1.443				
-12m (3m) **	506	-3.306	18	-697	-3.497				
-1m (3m) in %	1,3%	0,9%	0,2%	1,1%	1,1%				
-12m (3m) in %	0,9%	-5,9%	2,1%	-3,5%	-2,6%				

* -1m (3m) = Verschil tussen het gemiddelde van de maanden 2015/11 tot 2016/01 en het gemiddelde van de maanden 2015/10 tot 2015/12.

** -12m (3m) = Verschil tussen het gemiddelde van de maanden 2015/11 tot 2016/01 en het gemiddelde van de maanden 2014/11 tot 2015/01.

6.3 Aantallen in vergelijking met vorige jaren/maanden

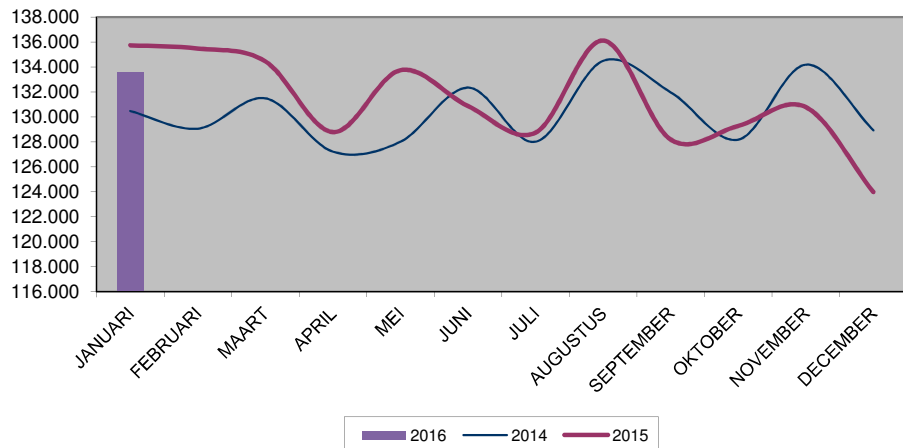
Maand	2014	2015	2016
JANUARI	130.469	135.723	133.599
FEBRUARI	129.057	135.465	
MAART	131.489	134.432	
APRIL	127.213	128.777	
MEI	128.007	133.731	
JUNI	132.348	130.858	
JULI	128.007	128.734	
AUGUSTUS	134.496	136.104	
SEPTEMBER	131.973	128.174	
OKTOBER	128.175	129.270	
NOVEMBER	134.193	130.773	
DECEMBER	128.926	123.980	
JAAR (gemiddelde)	130.363	131.335	133.599

6.4 Voortschrijdend driemaandelijks gemiddelde *

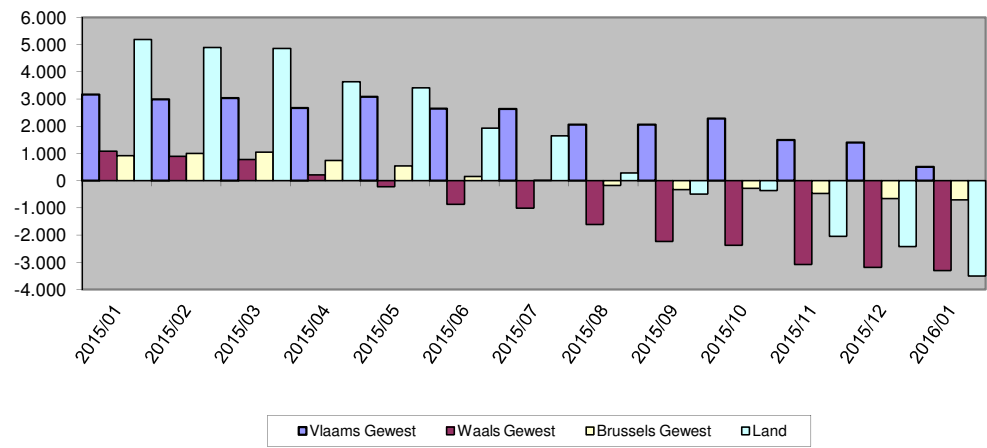
Maand	Vlaams Gewest	%	Waals Gewest	%	Brussels Gewest	%	Land	%
2015/01	3.170	5,9%	1.092	2,0%	926	4,9%	5.188	4,1%
2015/02	2.992	5,5%	897	1,6%	1.009	5,3%	4.898	3,8%
2015/03	3.044	5,5%	778	1,4%	1.046	5,4%	4.868	3,7%
2015/04	2.674	4,9%	218	0,4%	746	3,9%	3.638	2,8%
2015/05	3.087	5,7%	-224	-0,4%	547	2,8%	3.410	2,6%
2015/06	2.650	4,9%	-870	-1,6%	153	0,8%	1.933	1,5%
2015/07	2.645	4,8%	-1.006	-1,8%	15	0,1%	1.654	1,3%
2015/08	2.068	3,7%	-1.612	-2,9%	-175	-0,9%	282	0,2%
2015/09	2.064	3,7%	-2.228	-4,0%	-324	-1,6%	-488	-0,4%
2015/10	2.285	4,1%	-2.374	-4,2%	-276	-1,4%	-365	-0,3%
2015/11	1.500	2,7%	-3.072	-5,5%	-469	-2,4%	-2.041	-1,6%
2015/12	1.408	2,5%	-3.181	-5,7%	-651	-3,3%	-2.424	-1,9%
2016/01	506	0,9%	-3.306	-5,9%	-697	-3,5%	-3.497	-2,6%

* verschil tussen het gemiddelde van de 3 voorgaande maanden en het gemiddelde van dezelfde 3 maanden vorig jaar.

Evolutie van het aantal werkzoekende uitkeringsgerechtigde volledig werklozen vanaf 50 jaar, TOTAAL



Werkzoekende uitkeringsgerechtigde volledig werklozen vanaf 50 jaar, TOTAAL voortschrijdend driemaandelijks gemiddelde (verschil t.o.v. vorig jaar)



7. Werkzoekende uitkeringsgerechtigde volledig werklozen sedert minstens 2 jaar, TOTAAL

7.1 Aantallen

	Vlaams Gewest	Waals Gewest	waarvan Duitstalige Gemeenschap	Brussels Hfdst. Gewest	Land	-1m	-12m	-1m in %	-12m in %
Mannen	39.257	47.431	495	22.960	109.648	7.506	-700	7,3%	-0,6%
Vrouwen	29.904	37.331	526	17.245	84.480	5.819	-3.556	7,4%	-4,0%
Totaal	69.161	84.762	1.021	40.205	194.128	13.325	-4.256	7,4%	-2,1%
-1m	5.203	5.201	26	2.921	13.325				
-12m	1.252	-3.790	-21	-1.718	-4.256				
-1m in %	8,1%	6,5%	2,6%	7,8%	7,4%				
-12m in %	1,8%	-4,3%	-2,0%	-4,1%	-2,1%				

7.2 Gemiddelde van de laatste 3 maanden

	Vlaams Gewest	Waals Gewest	waarvan Duitstalige Gemeenschap	Brussels Hfdst. Gewest	Land	-1m (3m) *	-12m (3m) **	-1m (3m) in %	-12m (3m) in %
Mannen	37.918	45.775	497	22.249	105.941	1.700	-4.812	1,6%	-4,3%
Vrouwen	29.010	36.387	526	16.665	82.062	482	-8.398	0,6%	-9,3%
Totaal	66.928	82.161	1.023	38.914	188.003	2.182	-13.211	1,2%	-6,6%
-1m (3m) *	1.007	817	-7	358	2.182				
-12m (3m) **	392	-9.897	-14	-3.706	-13.211				
-1m (3m) in %	1,5%	1,0%	-0,6%	0,9%	1,2%				
-12m (3m) in %	0,6%	-10,8%	-1,3%	-8,7%	-6,6%				

* -1m (3m) = Verschil tussen het gemiddelde van de maanden 2015/11 tot 2016/01 en het gemiddelde van de maanden 2015/10 tot 2015/12.

** -12m (3m) = Verschil tussen het gemiddelde van de maanden 2015/11 tot 2016/01 en het gemiddelde van de maanden 2014/11 tot 2015/01.

7.3 Aantallen in vergelijking met vorige jaren/maanden

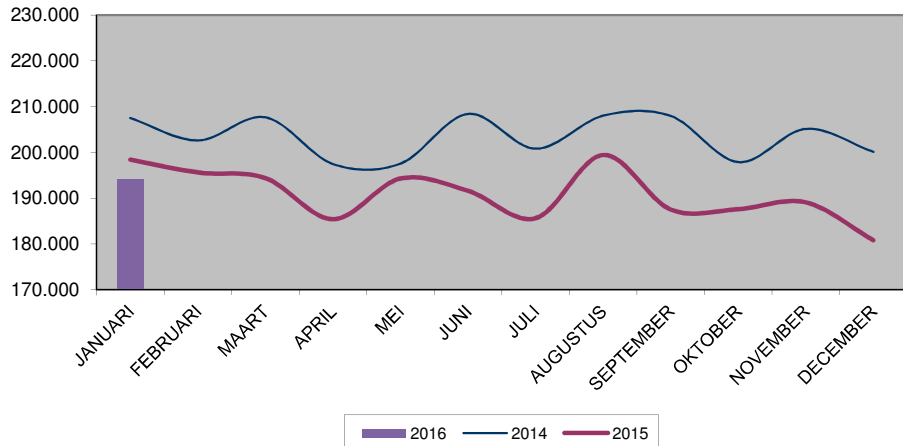
Maand	2014	2015	2016
JANUARI	207.525	198.384	194.128
FEBRUARI	202.621	195.595	
MAART	207.671	194.362	
APRIL	197.468	185.395	
MEI	197.566	194.276	
JUNI	208.415	191.593	
JULI	200.816	185.602	
AUGUSTUS	208.027	199.411	
SEPTEMBER	207.970	187.511	
OKTOBER	197.885	187.581	
NOVEMBER	205.147	189.078	
DECEMBER	200.110	180.803	
JAAR (gemiddelde)	203.435	190.799	194.128

7.4 Voortschrijdend driemaandelijks gemiddelde *

Maand	Vlaams Gewest	%	Waals Gewest	%	Brussels Gewest	%	Land	%
2015/01	3.005	4,7%	-5.182	-5,3%	-1.994	-4,5%	-4.171	-2,0%
2015/02	2.611	4,1%	-7.186	-7,4%	-2.156	-4,8%	-6.731	-3,3%
2015/03	2.361	3,7%	-9.355	-9,7%	-2.831	-6,3%	-9.825	-4,8%
2015/04	1.944	3,1%	-9.636	-10,2%	-3.110	-7,1%	-10.803	-5,3%
2015/05	2.794	4,4%	-9.382	-10,0%	-2.970	-6,8%	-9.557	-4,8%
2015/06	2.559	4,0%	-9.985	-10,6%	-3.302	-7,6%	-10.728	-5,3%
2015/07	2.276	3,6%	-10.472	-11,1%	-3.580	-8,2%	-11.775	-5,8%
2015/08	1.698	2,6%	-11.256	-11,7%	-3.992	-9,0%	-13.551	-6,6%
2015/09	1.426	2,2%	-11.884	-12,4%	-4.305	-9,7%	-14.763	-7,2%
2015/10	2.024	3,1%	-11.238	-11,8%	-3.912	-8,9%	-13.126	-6,4%
2015/11	776	1,2%	-12.194	-12,9%	-4.193	-9,6%	-15.611	-7,7%
2015/12	1.029	1,6%	-11.932	-12,8%	-4.323	-10,1%	-15.227	-7,6%
2016/01	392	0,6%	-9.897	-10,8%	-3.706	-8,7%	-13.211	-6,6%

* verschil tussen het gemiddelde van de 3 voorgaande maanden en het gemiddelde van dezelfde 3 maanden vorig jaar.

Evolutie van het aantal werkzoekende uitkeringsgerechtigde volledig werklozen sedert min. 2 jaar, TOTAAL



Werkzoekende uitkeringsgerechtigde volledig werklozen sedert min. 2 jaar, TOTAAL: voortschrijdend driemaandelijks gemiddelde (verschil t.o.v. vorig jaar)



8. Tijdelijk werklozen

8.1 Aantallen

	Vlaams Gewest	Waals Gewest	waarvan Duitstalige Gemeenschap	Brussels Hfdst. Gewest	Land	-1m	-12m	-1m in %	-12m in %
Mannen	83.255	50.292	937	4.978	138.525	59.315	-1.643	74,9%	-1,2%
Vrouwen	24.565	7.104	109	3.640	35.309	14.330	213	68,3%	0,6%
Totaal	107.820	57.396	1.046	8.618	173.834	73.645	-1.430	73,5%	-0,8%
-1m	47.056	23.895	380	2.694	73.645				
-12m	-3.805	814	-175	1.561	-1.430				
-1m in %	77,4%	71,3%	57,1%	45,5%	73,5%				
-12m in %	-3,4%	1,4%	-14,3%	22,1%	-0,8%				

8.2 Gemiddelde van de laatste 3 maanden

	Vlaams Gewest	Waals Gewest	waarvan Duitstalige Gemeenschap	Brussels Hfdst. Gewest	Land	-1m (3m) *	-12m (3m) **	-1m (3m) in %	-12m (3m) in %
Mannen	60.929	38.101	687	3.805	102.834	16.814	-8.061	19,5%	-7,3%
Vrouwen	19.294	5.604	72	2.826	27.723	2.882	-1.361	11,6%	-4,7%
Totaal	80.223	43.704	759	6.630	130.558	19.696	-9.422	17,8%	-6,7%
-1m (3m) *	12.030	6.413	134	1.253	19.696				
-12m (3m) **	-7.737	-2.631	-81	946	-9.422				
-1m (3m) in %	17,6%	17,2%	21,5%	23,3%	17,8%				
-12m (3m) in %	-8,8%	-5,7%	-9,7%	16,6%	-6,7%				

* -1m (3m) = Verschil tussen het gemiddelde van de maanden 2015/11 tot 2016/01 en het gemiddelde van de maanden 2015/10 tot 2015/12.

** -12m (3m) = Verschil tussen het gemiddelde van de maanden 2015/11 tot 2016/01 en het gemiddelde van de maanden 2014/11 tot 2015/01.

8.3 Aantallen in vergelijking met vorige jaren/maanden

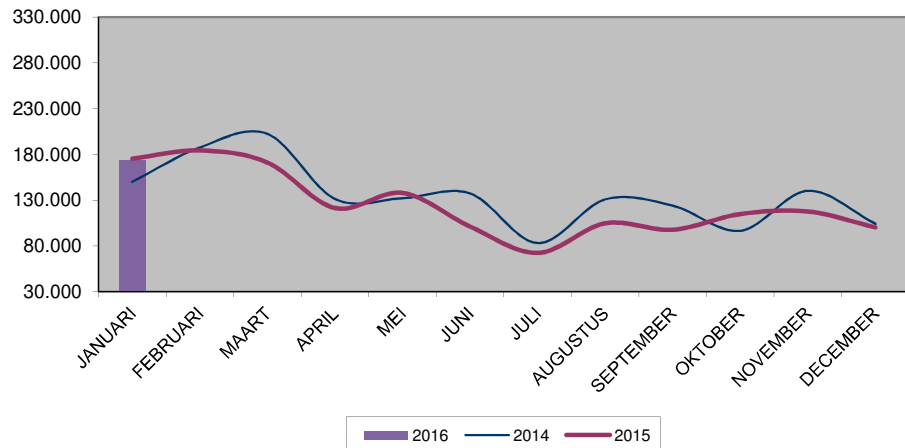
Maand	2014	2015	2016
JANUARI	150.116	175.264	173.834
FEBRUARI	187.620	184.276	
MAART	202.518	171.001	
APRIL	131.514	121.335	
MEI	132.240	137.838	
JUNI	137.483	101.136	
JULI	83.373	72.316	
AUGUSTUS	130.965	104.671	
SEPTEMBER	124.200	97.660	
OKTOBER	96.713	114.747	
NOVEMBER	140.342	117.650	
DECEMBER	104.333	100.189	
JAAR (gemiddelde)	135.118	124.840	173.834

8.4 Voortschrijdend driemaandelijks gemiddelde *

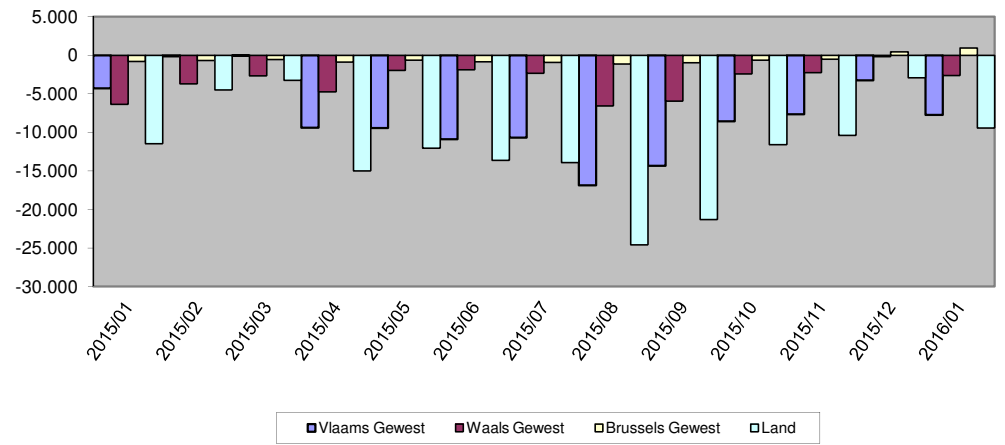
Maand	Vlaams Gewest	%	Waals Gewest	%	Brussels Gewest	%	Land	%
2015/01	-4.292	-4,7%	-6.355	-12,1%	-815	-12,5%	-11.462	-7,6%
2015/02	-133	-0,1%	-3.685	-6,7%	-687	-9,6%	-4.505	-2,8%
2015/03	-15	0,0%	-2.665	-4,4%	-558	-6,8%	-3.238	-1,8%
2015/04	-9.379	-8,6%	-4.756	-8,3%	-878	-11,0%	-15.013	-8,6%
2015/05	-9.452	-9,7%	-1.949	-3,9%	-632	-8,5%	-12.033	-7,7%
2015/06	-10.887	-13,1%	-1.895	-4,4%	-861	-12,5%	-13.643	-10,2%
2015/07	-10.674	-14,7%	-2.353	-6,1%	-908	-14,3%	-13.935	-11,8%
2015/08	-16.885	-23,1%	-6.555	-17,3%	-1.127	-18,6%	-24.566	-20,9%
2015/09	-14.352	-20,3%	-5.966	-16,4%	-980	-17,1%	-21.297	-18,9%
2015/10	-8.548	-11,5%	-2.423	-6,5%	-629	-10,9%	-11.600	-9,9%
2015/11	-7.637	-10,1%	-2.273	-5,8%	-490	-8,7%	-10.399	-8,6%
2015/12	-3.232	-4,5%	-157	-0,4%	455	9,2%	-2.934	-2,6%
2016/01	-7.737	-8,8%	-2.631	-5,7%	946	16,6%	-9.422	-6,7%

* verschil tussen het gemiddelde van de 3 voorgaande maanden en het gemiddelde van dezelfde 3 maanden vorig jaar.

Evolutie van het aantal tijdelijk werklozen



Tijdelijk werklozen: voortschrijdend driemaandelijks gemiddelde (verschil t.o.v. vorig jaar)



9. Synthese

Jaar (gemiddelden)	Werkzoekende uitkeringsgerechtigde volledig werklozen							Niet-werkzoekende uitkeringsgerechtigde					Tijdelijk werklozen
	Zonder recht op een bedrijfstoeslag		Met recht op een bedrijfs- toeslag	Totaal	Waarvan:			Zonder recht op een bedrijfstoeslag			Met recht op een bedrijfs- toeslag	Totaal	
	Toegelaten op basis van voltijdse arbeidspresta- ties of op basis van studies	Toegelaten op basis van vrijwillig deeltijdse arbeid			Jonger dan 25 jaar	Vanaf 50 jaar	Sedert tenminste 2 jaar ver- goed door de RVA	Oudere werklozen (art. 89)	Toegelaten op basis van vrijwillig deeltijdse arbeid	Sociale en familiale moeilijk- heden (art. 90)			
2006	459.596	21.093	0	480.689	70.219	92.768	253.903	116.169	9.485	9.250	111.069	245.973	121.514
2007	429.087	19.856	39	448.982	63.494	100.205	236.992	107.939	9.396	10.767	113.579	241.680	119.949
2008	403.845	18.316	1.196	423.358	59.142	102.731	214.880	100.844	9.141	11.097	114.151	235.232	134.737
2009	434.120	18.867	1.976	454.964	66.398	110.464	206.662	94.801	9.068	10.740	115.552	230.161	210.864
2010	438.426	19.471	2.812	460.709	64.963	116.910	209.166	89.193	8.920	9.861	117.509	225.483	173.286
2011	421.823	19.566	4.023	445.412	59.555	118.580	210.292	83.077	8.549	8.990	115.196	215.812	140.847
2012	417.250	19.923	4.233	441.406	56.632	118.065	204.084	77.064	8.241	8.270	110.809	204.384	161.340
2013	432.484	20.862	4.439	457.785	59.585	121.300	202.403	70.837	7.889	7.641	106.908	193.275	168.723
2014	431.766	22.049	4.827	458.642	54.444	130.363	203.435	58.385	7.122	6.908	102.305	174.719	135.118
2015	389.665	22.080	5.687	417.432	44.286	131.335	190.799	49.099	6.170	2.026	96.176	153.470	124.840
2016 (1m)	404.524	23.200	6.158	433.882	45.629	133.599	194.128	48.565	5.655	732	92.688	147.640	173.834