



De federale cijfers betreffende de vergoede werklozen APRIL 2016

1. Werkzoekende uitkeringsgerechtigde volledig werklozen, TOTAAL
2. Werkzoekende uitkeringsgerechtigde volledig werklozen zonder recht op een bedrijfstoelage, toegelaten op basis van voltijdse arbeidsprestaties of op basis van studies
3. Werkzoekende uitkeringsgerechtigde volledig werklozen zonder recht op een bedrijfstoelage, toegelaten op basis van vrijwillig deeltijdse arbeid
4. Werkzoekende uitkeringsgerechtigde volledig werklozen met recht op een bedrijfstoelage
5. Werkzoekende uitkeringsgerechtigde volledig werklozen jonger dan 25 jaar, TOTAAL
6. Werkzoekende uitkeringsgerechtigde volledig werklozen vanaf 50 jaar, TOTAAL
7. Werkzoekende uitkeringsgerechtigde volledig werklozen sedert minstens 2 jaar, TOTAAL
8. Tijdelijk werklozen
9. Synthese (een samenvatting van de jaargemiddelden van de laatste 10 jaar)

Per categorie vindt u telkens 4 tabellen en 2 grafieken.

1. Een tabel met het aantal betalingen dat verricht werd in de voorbije maand. (Deze betalingen kunnen betrekking hebben op zowel de voorbije maand als op de voorgaande maanden.[1])
2. Een tabel met de gemiddelden van de laatste 3 maanden. De invloed van de betalingen uitgevoerd in de voorbije maand voor werkloosheid van de voorgaande maanden wordt op die manier afgevlakt.
3. Een tabel met de evolutie (vergelijking met de vorige maand/ het vorige jaar)
4. Een tabel met het voortschrijdend driemaandelijks gemiddelde

[1] Voorbeeld: een werkloze dient zijn dossier van de maand juli pas in de maand september in: de werkloosheidsperiode valt in de maand juli, maar hij wordt pas uitbetaald in de maand september.

Op het einde van iedere maand communiceert de RVA de cijfers over de vergoede werkloosheid in België. Die communicatie is gebaseerd op het aantal uitbetalingen dat de uitbetalingsinstellingen (UI's) tijdens de voorgaande maand gedaan hebben.

De betalingen worden uitgevoerd door de uitbetalingsinstellingen, op het einde van de maand van werkloosheid, met financiële middelen die de RVA ter beschikking stelt. De RVA ontvangt telkens rond de 20^{ste} van de maand de gegevens over de betalingen die de UI's de vorige maand hebben uitgevoerd.

1. Werkzoekende uitkeringsgerechtigde volledig werklozen, TOTAAL

1.1 Aantallen

	Vlaams Gewest	Waals Gewest	waarvan Duitstalige Gemeenschap	Brussels Hfdst. Gewest	Land	-1m	-12m	-1m in %	-12m in %
Mannen	90.791	91.930	1.052	37.669	220.390	2.042	-6.044	0,9%	-2,7%
Vrouwen	72.904	74.556	946	29.563	177.023	3.874	-5.532	2,2%	-3,0%
Totaal	163.695	166.486	1.998	67.232	397.413	5.916	-11.576	1,5%	-2,8%
-1m	1.600	2.778	49	1.538	5.916				
-12m	-3.329	-5.445	10	-2.802	-11.576				
-1m in %	1,0%	1,7%	2,5%	2,3%	1,5%				
-12m in %	-2,0%	-3,2%	0,5%	-4,0%	-2,8%				

1.2 Gemiddelde van de laatste 3 maanden

	Vlaams Gewest	Waals Gewest	waarvan Duitstalige Gemeenschap	Brussels Hfdst. Gewest	Land	-1m (3m) *	-12m (3m) **	-1m (3m) in %	-12m (3m) in %
Mannen	92.465	92.675	1.028	37.784	222.924	-7.139	-14.563	-3,1%	-6,1%
Vrouwen	73.424	74.640	969	29.517	177.581	-5.017	-14.091	-2,7%	-7,4%
Totaal	165.889	167.314	1.997	67.301	400.505	-12.156	-28.654	-2,9%	-6,7%
-1m (3m) *	-5.905	-4.642	-37	-1.609	-12.156				
-12m (3m) **	-9.856	-12.535	-96	-6.263	-28.654				
-1m (3m) in %	-3,4%	-2,7%	-1,8%	-2,3%	-2,9%				
-12m (3m) in %	-5,6%	-7,0%	-4,6%	-8,5%	-6,7%				

* -1m (3m) = Verschil tussen het gemiddelde van de maanden 2016/02 tot 2016/04 en het gemiddelde van de maanden 2016/01 tot 2016/03.

** -12m (3m) = Verschil tussen het gemiddelde van de maanden 2016/02 tot 2016/04 en het gemiddelde van de maanden 2015/02 tot 2015/04.

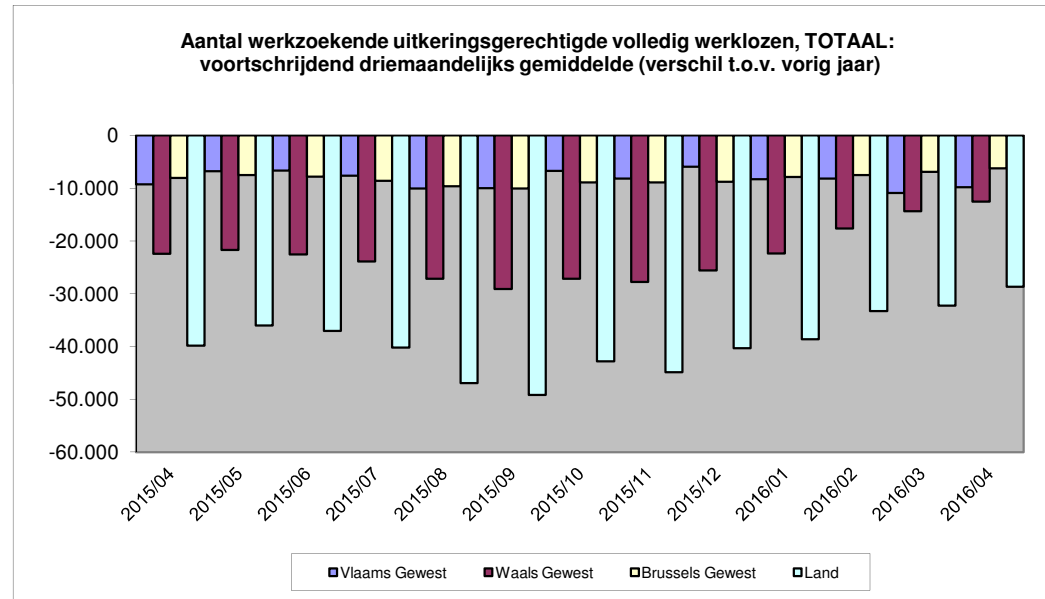
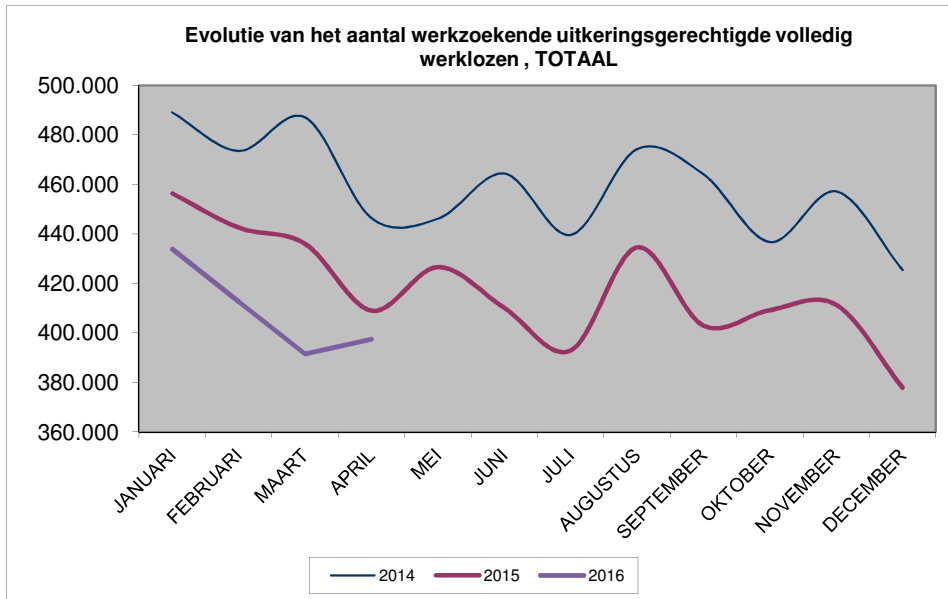
1.3 Aantallen in vergelijking met vorige jaren/maanden

Maand	2014	2015	2016
JANUARI	489.074	456.347	433.882
FEBRUARI	473.515	442.521	412.605
MAART	487.035	435.966	391.497
APRIL	446.390	408.989	397.413
MEI	446.108	426.576	
JUNI	464.370	410.084	
JULI	439.616	392.880	
AUGUSTUS	474.234	434.532	
SEPTEMBER	464.098	402.950	
OKTOBER	436.731	409.181	
NOVEMBER	457.144	411.326	
DECEMBER	425.390	377.830	
JAAR (gemiddelde)	458.642	417.432	408.849

1.4 Voortschrijdend driemaandelijks gemiddelde *

Maand	Vlaams Gewest	%	Waals Gewest	%	Brussels Gewest	%	Land	%
2015/04	-9.294	-5,0%	-22.450	-11,1%	-8.077	-9,9%	-39.821	-8,5%
2015/05	-6.789	-3,8%	-21.700	-10,9%	-7.511	-9,3%	-36.001	-7,8%
2015/06	-6.682	-3,8%	-22.532	-11,5%	-7.859	-9,8%	-37.073	-8,2%
2015/07	-7.676	-4,4%	-23.890	-12,2%	-8.619	-10,8%	-40.185	-8,9%
2015/08	-10.066	-5,6%	-27.174	-13,7%	-9.668	-11,8%	-46.908	-10,2%
2015/09	-10.003	-5,6%	-29.109	-14,6%	-10.084	-12,4%	-49.195	-10,7%
2015/10	-6.709	-3,7%	-27.143	-13,6%	-8.949	-11,2%	-42.800	-9,3%
2015/11	-8.171	-4,6%	-27.765	-14,1%	-8.902	-11,4%	-44.839	-9,9%
2015/12	-5.958	-3,5%	-25.581	-13,3%	-8.770	-11,5%	-40.309	-9,2%
2016/01	-8.316	-4,7%	-22.385	-11,7%	-7.913	-10,3%	-38.614	-8,7%
2016/02	-8.173	-4,6%	-17.642	-9,4%	-7.499	-9,9%	-33.314	-7,5%
2016/03	-10.948	-6,0%	-14.385	-7,7%	-6.950	-9,2%	-32.283	-7,3%
2016/04	-9.856	-5,6%	-12.535	-7,0%	-6.263	-8,5%	-28.654	-6,7%

* verschil tussen het gemiddelde van de 3 voorgaande maanden en het gemiddelde van dezelfde 3 maanden vorig jaar.



2. Werkzoekende uitkeringsgerechtigde volledig werklozen zonder recht op een bedrijfstoelage, toegelaten op basis van voltijdse arbeidsprestaties of op basis van studies

2.1 Aantallen

	Vlaams Gewest	Waals Gewest	waarvan Duitstalige Gemeenschap	Brussels Hfdst. Gewest	Land	-1m	-12m	-1m in %	-12m in %
Mannen	86.759	88.652	1.020	35.947	211.358	1.622	-7.364	0,8%	-3,4%
Vrouwen	63.085	68.252	770	26.415	157.752	3.380	-5.612	2,2%	-3,4%
Totaal	149.844	156.904	1.790	62.362	369.110	5.002	-12.976	1,4%	-3,4%
-1m	1.308	2.309	50	1.385	5.002				
-12m	-4.235	-5.917	4	-2.824	-12.976				
-1m in %	0,9%	1,5%	2,9%	2,3%	1,4%				
-12m in %	-2,7%	-3,6%	0,2%	-4,3%	-3,4%				

2.2 Gemiddelde van de laatste 3 maanden

	Vlaams Gewest	Waals Gewest	waarvan Duitstalige Gemeenschap	Brussels Hfdst. Gewest	Land	-1m (3m) *	-12m (3m) **	-1m (3m) in %	-12m (3m) in %
Mannen	88.486	89.515	998	36.071	214.072	-7.187	-15.524	-3,2%	-6,8%
Vrouwen	63.620	68.416	789	26.361	158.397	-4.618	-13.542	-2,8%	-7,9%
Totaal	152.106	157.932	1.787	62.431	372.469	-11.805	-29.065	-3,1%	-7,2%
-1m (3m) *	-5.692	-4.560	-31	-1.552	-11.805				
-12m (3m) **	-10.361	-12.583	-78	-6.122	-29.065				
-1m (3m) in %	-3,6%	-2,8%	-1,7%	-2,4%	-3,1%				
-12m (3m) in %	-6,4%	-7,4%	-4,2%	-8,9%	-7,2%				

* -1m (3m) = Verschil tussen het gemiddelde van de maanden 2016/02 tot 2016/04 en het gemiddelde van de maanden 2016/01 tot 2016/03.

** -12m (3m) = Verschil tussen het gemiddelde van de maanden 2016/02 tot 2016/04 en het gemiddelde van de maanden 2015/02 tot 2015/04.

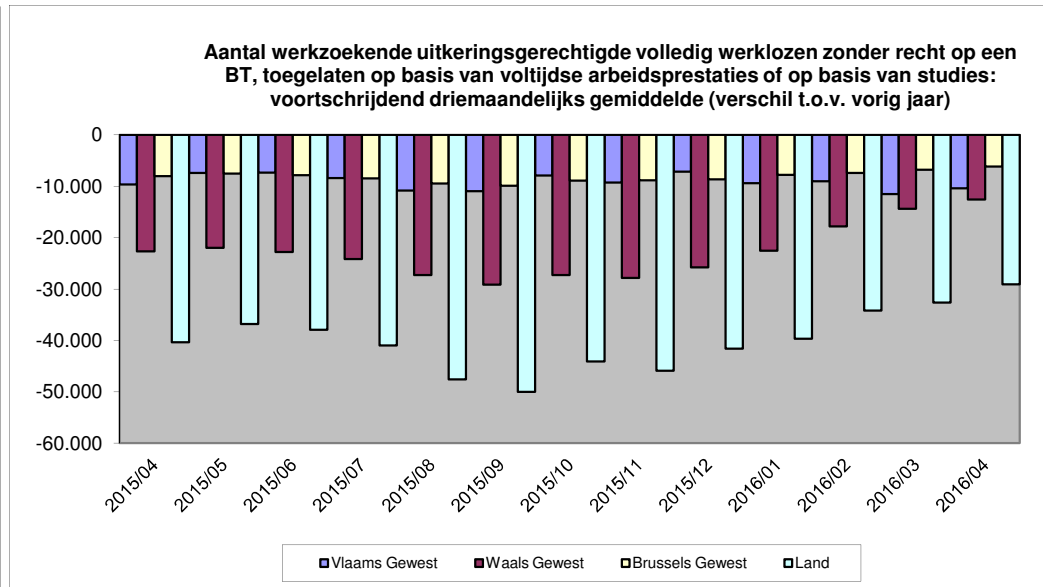
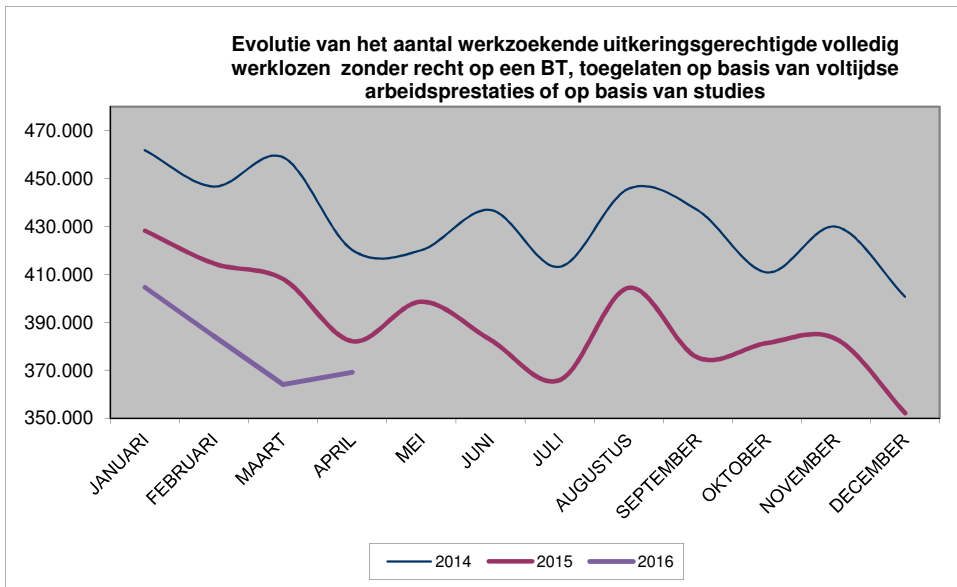
2.3 Aantallen in vergelijking met vorige jaren/maanden

Maand	2014	2015	2016
JANUARI	461.785	428.217	404.524
FEBRUARI	446.622	414.494	384.189
MAART	458.855	408.023	364.108
APRIL	420.211	382.086	369.110
MEI	420.056	398.594	
JUNI	436.847	382.621	
JULI	413.112	365.848	
AUGUSTUS	445.681	404.399	
SEPTEMBER	436.730	375.247	
OKTOBER	410.793	381.339	
NOVEMBER	429.882	383.034	
DECEMBER	400.617	352.080	
JAAR (gemiddelde)	431.766	389.665	380.483

2.4 Voortschrijdend driemaandelijks gemiddelde *

Maand	Vlaams Gewest	%	Waals Gewest	%	Brussels Gewest	%	Land	%
2015/04	-9.650	-5,6%	-22.679	-11,7%	-8.032	-10,5%	-40.362	-9,1%
2015/05	-7.362	-4,4%	-21.951	-11,6%	-7.494	-9,9%	-36.806	-8,5%
2015/06	-7.355	-4,5%	-22.779	-12,2%	-7.804	-10,4%	-37.938	-8,9%
2015/07	-8.372	-5,2%	-24.136	-13,0%	-8.476	-11,3%	-40.984	-9,7%
2015/08	-10.832	-6,5%	-27.285	-14,4%	-9.474	-12,4%	-47.591	-11,0%
2015/09	-10.944	-6,6%	-29.155	-15,3%	-9.910	-13,0%	-50.010	-11,6%
2015/10	-7.901	-4,8%	-27.280	-14,4%	-8.892	-11,8%	-44.073	-10,2%
2015/11	-9.270	-5,6%	-27.859	-14,9%	-8.799	-12,0%	-45.928	-10,8%
2015/12	-7.171	-4,5%	-25.798	-14,1%	-8.643	-12,1%	-41.613	-10,1%
2016/01	-9.386	-5,7%	-22.537	-12,3%	-7.770	-10,8%	-39.693	-9,5%
2016/02	-9.009	-5,5%	-17.785	-9,9%	-7.384	-10,4%	-34.178	-8,2%
2016/03	-11.488	-6,8%	-14.361	-8,1%	-6.789	-9,6%	-32.638	-7,8%
2016/04	-10.361	-6,4%	-12.583	-7,4%	-6.122	-8,9%	-29.065	-7,2%

* verschil tussen het gemiddelde van de 3 voorgaande maanden en het gemiddelde van dezelfde 3 maanden vorig jaar.



3. Werkzoekende uitkeringsgerechtigde volledig werklozen zonder recht op een bedrijfstoelage, toegelaten op basis van vrijwillig deeltijdse arbeid

3.1 Aantallen

	Vlaams Gewest	Waals Gewest	waarvan Duitstalige Gemeenschap	Brussels Hfdst. Gewest	Land	-1m	-12m	-1m in %	-12m in %
Mannen	1.569	1.223	21	1.547	4.339	158	260	3,8%	6,4%
Vrouwen	8.898	5.579	168	3.059	17.536	461	-10	2,7%	-0,1%
Totaal	10.467	6.802	189	4.606	21.875	619	250	2,9%	1,2%
-1m	245	227	-7	147	619				
-12m	404	-179	7	25	250				
-1m in %	2,4%	3,5%	-3,6%	3,3%	2,9%				
-12m in %	4,0%	-2,6%	3,8%	0,5%	1,2%				

3.2 Gemiddelde van de laatste 3 maanden

	Vlaams Gewest	Waals Gewest	waarvan Duitstalige Gemeenschap	Brussels Hfdst. Gewest	Land	-1m (3m) *	-12m (3m) **	-1m (3m) in %	-12m (3m) in %
Mannen	1.521	1.237	20	1.542	4.300	-44	0	-1,0%	0,0%
Vrouwen	8.878	5.514	175	3.066	17.458	-398	-634	-2,2%	-3,5%
Totaal	10.399	6.751	195	4.608	21.758	-442	-635	-2,0%	-2,8%
-1m (3m) *	-197	-187	-8	-58	-442				
-12m (3m) **	-16	-482	-15	-137	-635				
-1m (3m) in %	-1,9%	-2,7%	-3,9%	-1,3%	-2,0%				
-12m (3m) in %	-0,2%	-6,7%	-7,0%	-2,9%	-2,8%				

* -1m (3m) = Verschil tussen het gemiddelde van de maanden 2016/02 tot 2016/04 en het gemiddelde van de maanden 2016/01 tot 2016/03.

** -12m (3m) = Verschil tussen het gemiddelde van de maanden 2016/02 tot 2016/04 en het gemiddelde van de maanden 2015/02 tot 2015/04.

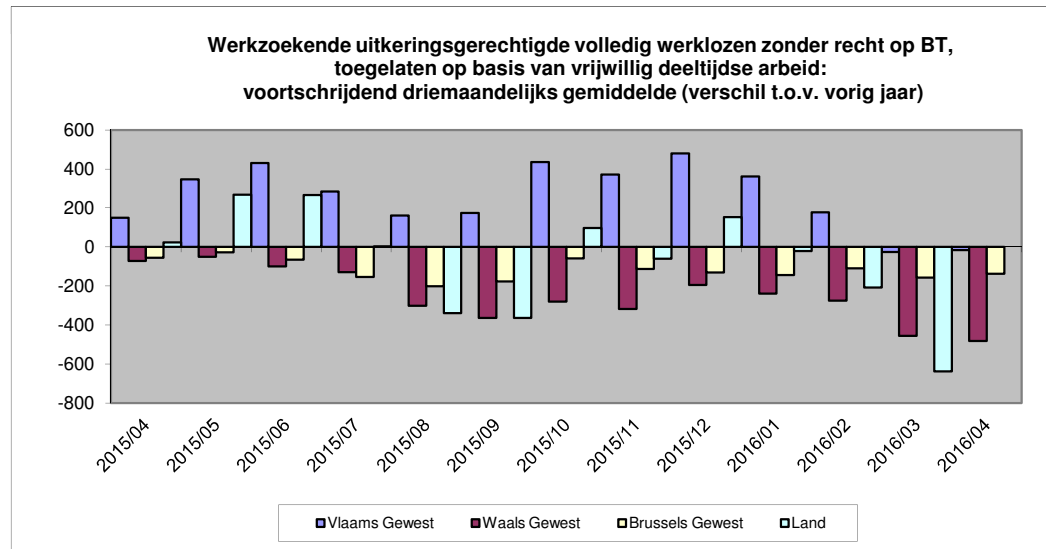
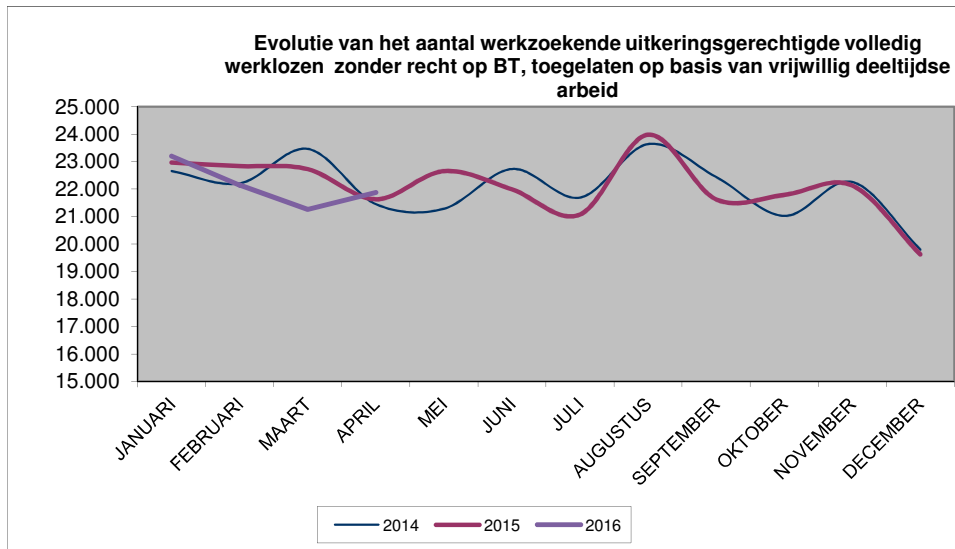
3.3 Aantallen in vergelijking met vorige jaren/maanden

Maand	2014	2015	2016
JANUARI	22.650	22.960	23.200
FEBRUARI	22.204	22.833	22.143
MAART	23.455	22.720	21.256
APRIL	21.450	21.625	21.875
MEI	21.283	22.647	
JUNI	22.727	21.987	
JULI	21.688	21.068	
AUGUSTUS	23.633	23.974	
SEPTEMBER	22.435	21.623	
OKTOBER	21.021	21.782	
NOVEMBER	22.252	22.124	
DECEMBER	19.791	19.619	
JAAR (gemiddelde)	22.049	22.080	22.119

3.4 Voortschrijdend driemaandelijks gemiddelde *

Maand	Vlaams Gewest	%	Waals Gewest	%	Brussels Gewest	%	Land	%
2015/04	150	1,5%	-72	-1,0%	-55	-1,1%	23	0,1%
2015/05	347	3,4%	-51	-0,7%	-28	-0,6%	268	1,2%
2015/06	431	4,4%	-100	-1,4%	-65	-1,4%	266	1,2%
2015/07	284	2,9%	-130	-1,8%	-153	-3,2%	1	0,0%
2015/08	162	1,6%	-301	-4,0%	-201	-4,0%	-340	-1,5%
2015/09	175	1,7%	-363	-4,9%	-176	-3,6%	-364	-1,6%
2015/10	435	4,3%	-280	-3,8%	-59	-1,2%	97	0,4%
2015/11	371	3,7%	-318	-4,4%	-112	-2,4%	-60	-0,3%
2015/12	480	5,1%	-195	-2,8%	-131	-2,9%	154	0,7%
2016/01	362	3,7%	-239	-3,3%	-143	-3,1%	-20	-0,1%
2016/02	177	1,8%	-275	-3,8%	-110	-2,3%	-207	-0,9%
2016/03	-25	-0,2%	-456	-6,2%	-157	-3,3%	-638	-2,8%
2016/04	-16	-0,2%	-482	-6,7%	-137	-2,9%	-635	-2,8%

* verschil tussen het gemiddelde van de 3 voorgaande maanden en het gemiddelde van dezelfde 3 maanden vorig jaar.



4. Werkzoekende uitkeringsgerechtigde volledig werklozen met recht op een bedrijfstoelage

4.1 Aantallen

	Vlaams Gewest	Waals Gewest	waarvan Duitstalige Gemeenschap	Brussels Hfdst. Gewest	Land	-1m	-12m	-1m in %	-12m in %
Mannen	2.463	2.055	11	175	4.693	262	1.060	5,9%	29,2%
Vrouwen	921	725	8	89	1.735	33	90	1,9%	5,5%
Totaal	3.384	2.780	19	264	6.428	295	1.150	4,8%	21,8%
-1m	47	242	6	6	295				
-12m	502	651	-1	-3	1.150				
-1m in %	1,4%	9,5%	46,2%	2,3%	4,8%				
-12m in %	17,4%	30,6%	-5,0%	-1,1%	21,8%				

4.2 Gemiddelde van de laatste 3 maanden

	Vlaams Gewest	Waals Gewest	waarvan Duitstalige Gemeenschap	Brussels Hfdst. Gewest	Land	-1m (3m) *	-12m (3m) **	-1m (3m) in %	-12m (3m) in %
Mannen	2.457	1.923	10	171	4.551	92	961	2,1%	26,8%
Vrouwen	927	709	6	90	1.727	-2	85	-0,1%	5,2%
Totaal	3.384	2.632	16	262	6.278	90	1.046	1,5%	20,0%
-1m (3m) *	-16	105	2	1	90				
-12m (3m) **	521	530	-4	-4	1.046				
-1m (3m) in %	-0,5%	4,2%	11,6%	0,4%	1,5%				
-12m (3m) in %	18,2%	25,2%	-20,0%	-1,6%	20,0%				

* -1m (3m) = Verschil tussen het gemiddelde van de maanden 2016/02 tot 2016/04 en het gemiddelde van de maanden 2016/01 tot 2016/03.

** -12m (3m) = Verschil tussen het gemiddelde van de maanden 2016/02 tot 2016/04 en het gemiddelde van de maanden 2015/02 tot 2015/04.

4.3 Aantallen in vergelijking met vorige jaren/maanden

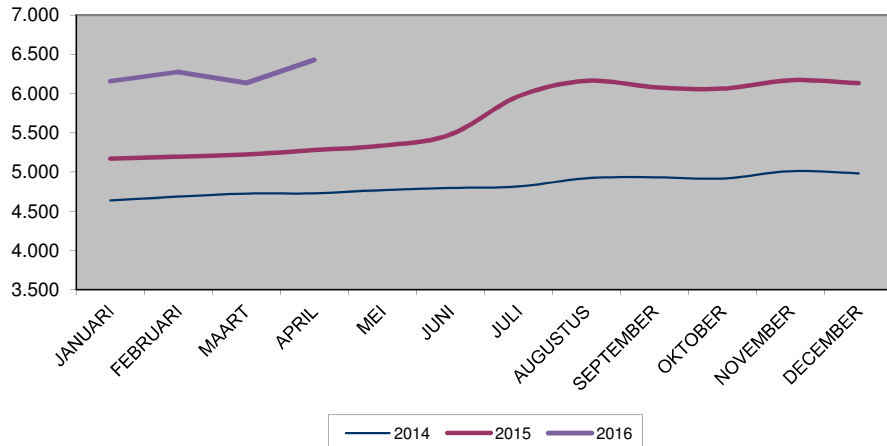
Maand	2014	2015	2016
JANUARI	4.639	5.170	6.158
FEBRUARI	4.689	5.194	6.273
MAART	4.725	5.223	6.133
APRIL	4.729	5.278	6.428
MEI	4.769	5.335	
JUNI	4.796	5.476	
JULI	4.816	5.964	
AUGUSTUS	4.920	6.159	
SEPTEMBER	4.933	6.080	
OKTOBER	4.917	6.060	
NOVEMBER	5.010	6.168	
DECEMBER	4.982	6.131	
JAAR (gemiddelde)	4.827	5.687	6.248

4.4 Voortschrijdend driemaandelijks gemiddelde *

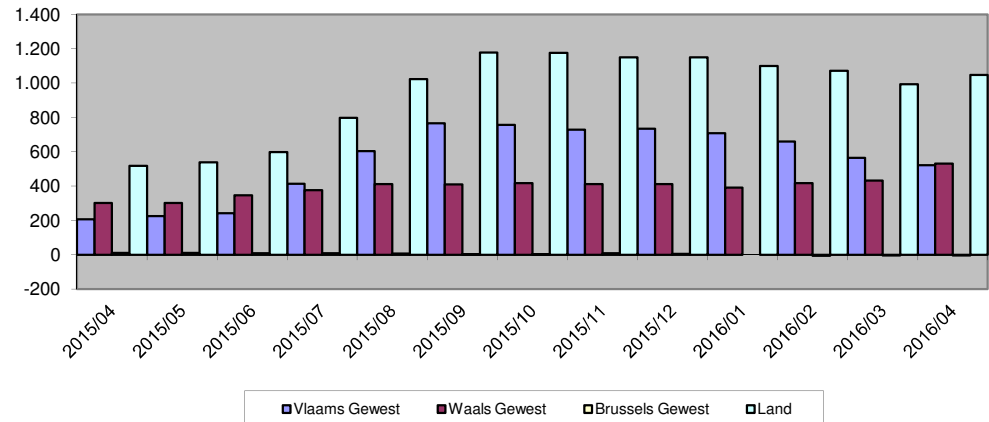
Maand	Vlaams Gewest	%	Waals Gewest	%	Brussels Gewest	%	Land	%
2015/04	206	7,8%	301	16,7%	10	4,0%	517	11,0%
2015/05	226	8,5%	301	16,6%	10	4,0%	538	11,3%
2015/06	243	9,1%	346	18,8%	10	3,7%	598	12,6%
2015/07	413	15,5%	376	20,2%	10	3,7%	798	16,6%
2015/08	604	22,5%	411	21,8%	7	2,5%	1.022	21,1%
2015/09	766	28,3%	409	21,3%	3	1,0%	1.178	24,1%
2015/10	757	27,9%	417	21,4%	3	1,0%	1.176	23,9%
2015/11	728	26,9%	412	20,8%	9	3,4%	1.149	23,2%
2015/12	734	27,1%	412	20,6%	5	1,8%	1.150	23,1%
2016/01	707	25,8%	391	19,1%	0	0,0%	1.098	21,7%
2016/02	659	23,7%	418	20,2%	-5	-1,9%	1.072	21,0%
2016/03	565	19,9%	432	20,6%	-4	-1,6%	992	19,1%
2016/04	521	18,2%	530	25,2%	-4	-1,6%	1.046	20,0%

* verschil tussen het gemiddelde van de 3 voorgaande maanden en het gemiddelde van dezelfde 3 maanden vorig jaar.

Evolutie van het aantal werkzoekende uitkeringsgerechtigde volledig werklozen met recht op een bedrijfstoeslag



Werkzoekende uitkeringsgerechtigde volledig werklozen met recht op BT: voortschrijdend driemaandelijks gemiddelde (verschil t.o.v. vorig jaar)



5. Werkzoekende uitkeringsgerechtigde volledig werklozen jonger dan 25 jaar, TOTAAL

5.1 Aantallen

	Vlaams Gewest	Waals Gewest	waarvan Duitstalige Gemeenschap	Brussels Hfdst. Gewest	Land	-1m	-12m	-1m in %	-12m in %
Mannen	9.199	10.811	104	1.971	21.981	-52	-2.388	-0,2%	-9,8%
Vrouwen	6.665	9.088	81	1.827	17.580	18	-1.828	0,1%	-9,4%
Totaal	15.864	19.899	185	3.798	39.561	-34	-4.216	-0,1%	-9,6%
-1m	-145	50	4	61	-34				
-12m	-1.409	-2.267	1	-540	-4.216				
-1m in %	-0,9%	0,3%	2,2%	1,6%	-0,1%				
-12m in %	-8,2%	-10,2%	0,5%	-12,4%	-9,6%				

5.2 Gemiddelde van de laatste 3 maanden

	Vlaams Gewest	Waals Gewest	waarvan Duitstalige Gemeenschap	Brussels Hfdst. Gewest	Land	-1m (3m) *	-12m (3m) **	-1m (3m) in %	-12m (3m) in %
Mannen	9.645	11.091	99	2.014	22.750	-1.201	-4.052	-5,0%	-15,1%
Vrouwen	6.909	9.367	89	1.816	18.092	-822	-2.812	-4,3%	-13,5%
Totaal	16.554	20.458	188	3.829	40.842	-2.023	-6.864	-4,7%	-14,4%
-1m (3m) *	-874	-991	-15	-158	-2.023				
-12m (3m) **	-2.608	-3.372	-4	-884	-6.864				
-1m (3m) in %	-5,0%	-4,6%	-7,4%	-4,0%	-4,7%				
-12m (3m) in %	-13,6%	-14,2%	-1,9%	-18,7%	-14,4%				

* -1m (3m) = Verschil tussen het gemiddelde van de maanden 2016/02 tot 2016/04 en het gemiddelde van de maanden 2016/01 tot 2016/03.

** -12m (3m) = Verschil tussen het gemiddelde van de maanden 2016/02 tot 2016/04 en het gemiddelde van de maanden 2015/02 tot 2015/04.

5.3 Aantallen in vergelijking met vorige jaren/maanden

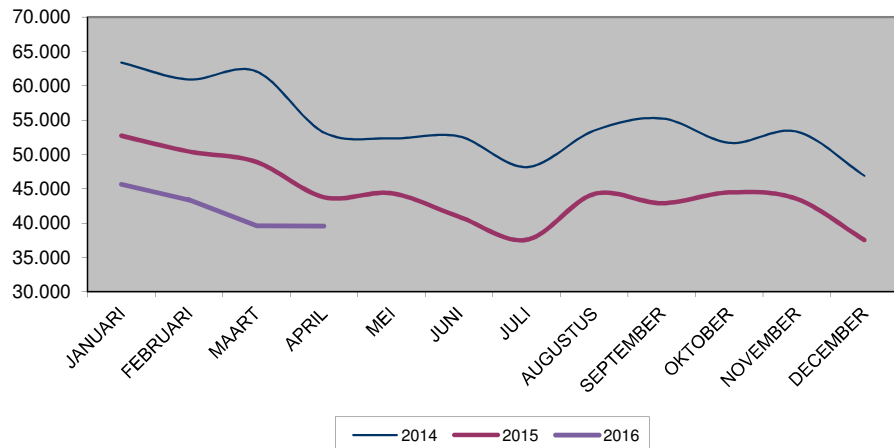
Maand	2014	2015	2016
JANUARI	63.386	52.738	45.629
FEBRUARI	60.927	50.431	43.370
MAART	62.090	48.909	39.595
APRIL	53.192	43.777	39.561
MEI	52.341	44.349	
JUNI	52.630	40.934	
JULI	48.157	37.586	
AUGUSTUS	53.475	44.246	
SEPTEMBER	55.246	42.904	
OKTOBER	51.684	44.470	
NOVEMBER	53.319	43.536	
DECEMBER	46.879	37.547	
JAAR (gemiddelde)	54.444	44.286	42.039

5.4 Voortschrijdend driemaandelijks gemiddelde *

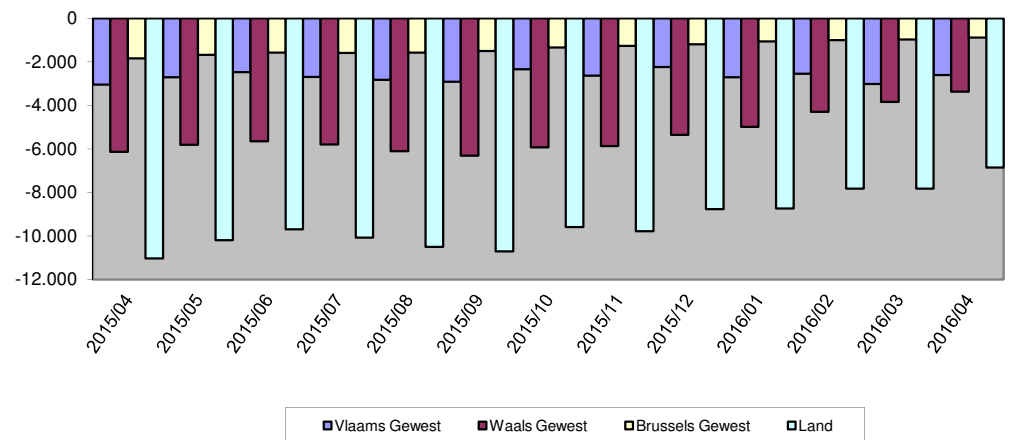
Maand	Vlaams Gewest	%	Waals Gewest	%	Brussels Gewest	%	Land	%
2015/04	-3.048	-13,7%	-6.139	-20,5%	-1.844	-28,1%	-11.031	-18,8%
2015/05	-2.713	-12,9%	-5.807	-20,3%	-1.676	-26,9%	-10.196	-18,2%
2015/06	-2.478	-12,7%	-5.643	-20,7%	-1.581	-26,5%	-9.701	-18,4%
2015/07	-2.696	-14,4%	-5.804	-21,9%	-1.586	-27,2%	-10.086	-19,8%
2015/08	-2.820	-14,9%	-6.111	-22,9%	-1.567	-27,2%	-10.499	-20,4%
2015/09	-2.910	-15,0%	-6.308	-23,1%	-1.496	-26,7%	-10.714	-20,5%
2015/10	-2.336	-11,6%	-5.923	-21,2%	-1.335	-24,4%	-9.595	-17,9%
2015/11	-2.639	-13,0%	-5.878	-21,1%	-1.263	-23,7%	-9.780	-18,3%
2015/12	-2.242	-11,8%	-5.349	-20,2%	-1.185	-23,1%	-8.776	-17,3%
2016/01	-2.701	-13,8%	-4.988	-18,9%	-1.053	-20,8%	-8.741	-17,1%
2016/02	-2.544	-13,1%	-4.296	-16,8%	-994	-20,0%	-7.834	-15,7%
2016/03	-3.019	-14,8%	-3.837	-15,2%	-973	-19,6%	-7.828	-15,4%
2016/04	-2.608	-13,6%	-3.372	-14,2%	-884	-18,7%	-6.864	-14,4%

* verschil tussen het gemiddelde van de 3 voorgaande maanden en het gemiddelde van dezelfde 3 maanden vorig jaar.

Evolutie van het aantal werkzoekende uitkeringsgerechtigde volledig werklozen jonger dan 25 jaar, TOTAAL



Werkzoekende uitkeringsgerechtigde volledig werklozen jonger dan 25 jaar, TOTAAL: voortschrijdend driemaandelijks gemiddelde (verschil t.o.v.vorig jaar)



6. Werkzoekende uitkeringsgerechtigde volledig werklozen vanaf 50 jaar, TOTAAL

6.1 Aantallen

	Vlaams Gewest	Waals Gewest	waarvan Duitstalige Gemeenschap	Brussels Hfdst. Gewest	Land	-1m	-12m	-1m in %	-12m in %
Mannen	30.593	28.209	402	11.059	69.861	1.050	787	1,5%	1,1%
Vrouwen	25.596	23.879	451	8.008	57.483	964	-2.220	1,7%	-3,7%
Totaal	56.189	52.088	853	19.067	127.344	2.014	-1.433	1,6%	-1,1%
-1m	997	683	12	334	2.014				
-12m	109	-1.388	4	-154	-1.433				
-1m in %	1,8%	1,3%	1,4%	1,8%	1,6%				
-12m in %	0,2%	-2,6%	0,5%	-0,8%	-1,1%				

6.2 Gemiddelde van de laatste 3 maanden

	Vlaams Gewest	Waals Gewest	waarvan Duitstalige Gemeenschap	Brussels Hfdst. Gewest	Land	-1m (3m) *	-12m (3m) **	-1m (3m) in %	-12m (3m) in %
Mannen	30.574	28.097	400	11.048	69.719	-1.114	-1.311	-1,6%	-1,8%
Vrouwen	25.473	23.968	449	7.965	57.407	-971	-4.455	-1,7%	-7,2%
Totaal	56.048	52.065	849	19.013	127.126	-2.085	-5.765	-1,6%	-4,3%
-1m (3m) *	-1.097	-708	-10	-280	-2.085				
-12m (3m) **	-1.386	-3.273	-16	-1.106	-5.765				
-1m (3m) in %	-1,9%	-1,3%	-1,1%	-1,5%	-1,6%				
-12m (3m) in %	-2,4%	-5,9%	-1,8%	-5,5%	-4,3%				

* -1m (3m) = Verschil tussen het gemiddelde van de maanden 2016/02 tot 2016/04 en het gemiddelde van de maanden 2016/01 tot 2016/03.

** -12m (3m) = Verschil tussen het gemiddelde van de maanden 2016/02 tot 2016/04 en het gemiddelde van de maanden 2015/02 tot 2015/04.

6.3 Aantallen in vergelijking met vorige jaren/maanden

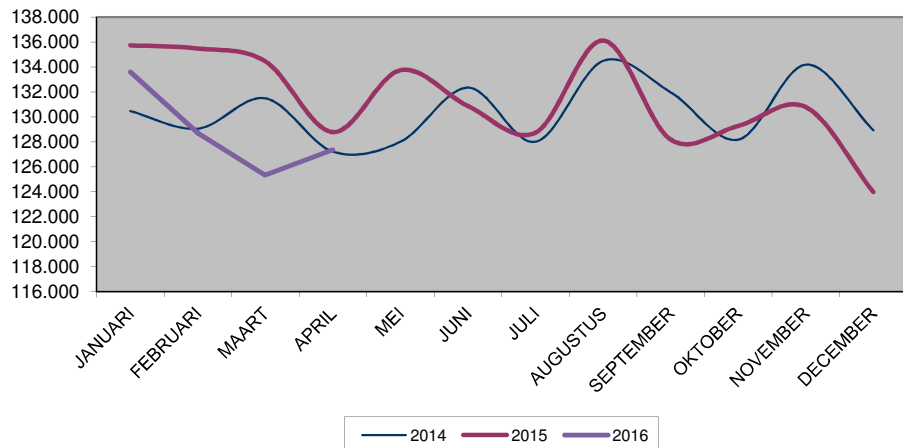
Maand	2014	2015	2016
JANUARI	130.469	135.723	133.599
FEBRUARI	129.057	135.465	128.704
MAART	131.489	134.432	125.330
APRIL	127.213	128.777	127.344
MEI	128.007	133.731	
JUNI	132.348	130.858	
JULI	128.007	128.734	
AUGUSTUS	134.496	136.104	
SEPTEMBER	131.973	128.174	
OKTOBER	128.175	129.270	
NOVEMBER	134.193	130.773	
DECEMBER	128.926	123.980	
JAAR (gemiddelde)	130.363	131.335	128.744

6.4 Voortschrijdend driemaandelijks gemiddelde *

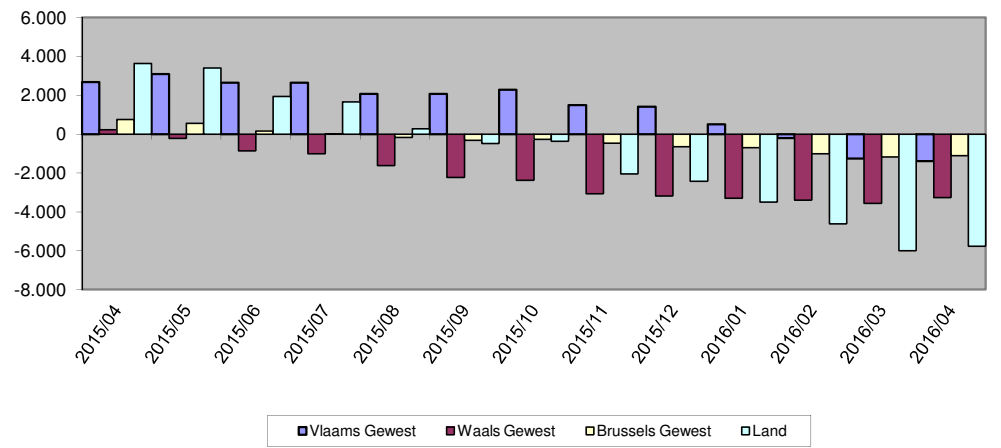
Maand	Vlaams Gewest	%	Waals Gewest	%	Brussels Gewest	%	Land	%
2015/04	2.674	4,9%	218	0,4%	746	3,9%	3.638	2,8%
2015/05	3.087	5,7%	-224	-0,4%	547	2,8%	3.410	2,6%
2015/06	2.650	4,9%	-870	-1,6%	153	0,8%	1.933	1,5%
2015/07	2.645	4,8%	-1.006	-1,8%	15	0,1%	1.654	1,3%
2015/08	2.068	3,7%	-1.612	-2,9%	-175	-0,9%	282	0,2%
2015/09	2.064	3,7%	-2.228	-4,0%	-324	-1,6%	-488	-0,4%
2015/10	2.285	4,1%	-2.374	-4,2%	-276	-1,4%	-365	-0,3%
2015/11	1.500	2,7%	-3.072	-5,5%	-469	-2,4%	-2.041	-1,6%
2015/12	1.408	2,5%	-3.181	-5,7%	-651	-3,3%	-2.424	-1,9%
2016/01	506	0,9%	-3.306	-5,9%	-697	-3,5%	-3.497	-2,6%
2016/02	-197	-0,3%	-3.401	-6,1%	-1.013	-5,0%	-4.610	-3,5%
2016/03	-1.256	-2,2%	-3.566	-6,3%	-1.174	-5,7%	-5.996	-4,4%
2016/04	-1.386	-2,4%	-3.273	-5,9%	-1.106	-5,5%	-5.765	-4,3%

* verschil tussen het gemiddelde van de 3 voorgaande maanden en het gemiddelde van dezelfde 3 maanden vorig jaar.

Evolutie van het aantal werkzoekende uitkeringsgerechtigde volledig werklozen vanaf 50 jaar, TOTAAL



Werkzoekende uitkeringsgerechtigde volledig werklozen vanaf 50 jaar, TOTAAL voortschrijdend driemaandelijks gemiddelde (verschil t.o.v. vorig jaar)



7. Werkzoekende uitkeringsgerechtigde volledig werklozen sedert minstens 2 jaar, TOTAAL

7.1 Aantallen

	Vlaams Gewest	Waals Gewest	waarvan Duitstalige Gemeenschap	Brussels Hfdst. Gewest	Land	-1m	-12m	-1m in %	-12m in %
Mannen	36.008	44.708	492	21.564	102.280	330	-1.324	0,3%	-1,3%
Vrouwen	28.227	34.985	486	16.015	79.227	1.067	-2.564	1,4%	-3,1%
Totaal	64.235	79.693	978	37.579	181.507	1.397	-3.888	0,8%	-2,1%
-1m	400	476	6	521	1.397				
-12m	85	-2.614	-49	-1.359	-3.888				
-1m in %	0,6%	0,6%	0,6%	1,4%	0,8%				
-12m in %	0,1%	-3,2%	-4,8%	-3,5%	-2,1%				

7.2 Gemiddelde van de laatste 3 maanden

	Vlaams Gewest	Waals Gewest	waarvan Duitstalige Gemeenschap	Brussels Hfdst. Gewest	Land	-1m (3m) *	-12m (3m) **	-1m (3m) in %	-12m (3m) in %
Mannen	36.368	44.994	483	21.724	103.086	-2.456	-3.737	-2,3%	-3,5%
Vrouwen	28.216	35.208	509	16.062	79.486	-1.751	-5.475	-2,2%	-6,4%
Totaal	64.584	80.203	992	37.786	182.573	-4.207	-9.211	-2,3%	-4,8%
-1m (3m) *	-1.642	-1.690	-14	-875	-4.207				
-12m (3m) **	-1.096	-5.061	-49	-3.054	-9.211				
-1m (3m) in %	-2,5%	-2,1%	-1,4%	-2,3%	-2,3%				
-12m (3m) in %	-1,7%	-5,9%	-4,7%	-7,5%	-4,8%				

* -1m (3m) = Verschil tussen het gemiddelde van de maanden 2016/02 tot 2016/04 en het gemiddelde van de maanden 2016/01 tot 2016/03.

** -12m (3m) = Verschil tussen het gemiddelde van de maanden 2016/02 tot 2016/04 en het gemiddelde van de maanden 2015/02 tot 2015/04.

7.3 Aantallen in vergelijking met vorige jaren/maanden

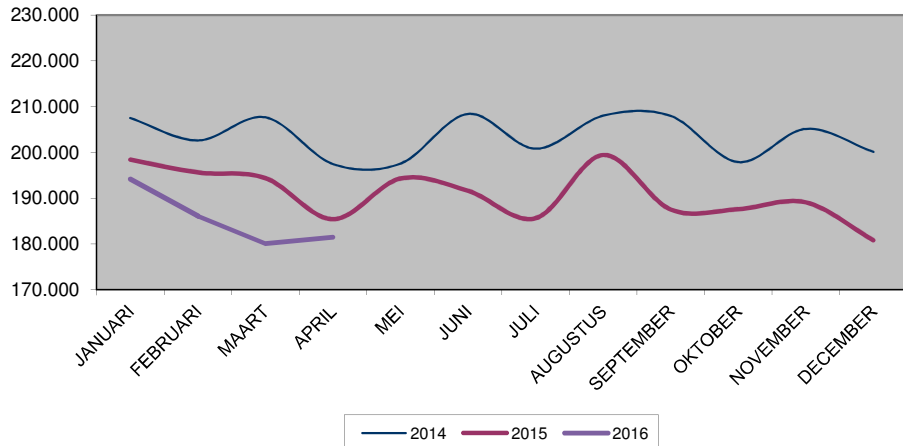
Maand	2014	2015	2016
JANUARI	207.525	198.384	194.128
FEBRUARI	202.621	195.595	186.101
MAART	207.671	194.362	180.110
APRIL	197.468	185.395	181.507
MEI	197.566	194.276	
JUNI	208.415	191.593	
JULI	200.816	185.602	
AUGUSTUS	208.027	199.411	
SEPTEMBER	207.970	187.511	
OKTOBER	197.885	187.581	
NOVEMBER	205.147	189.078	
DECEMBER	200.110	180.803	
JAAR (gemiddelde)	203.435	190.799	185.462

7.4 Voortschrijdend driemaandelijks gemiddelde *

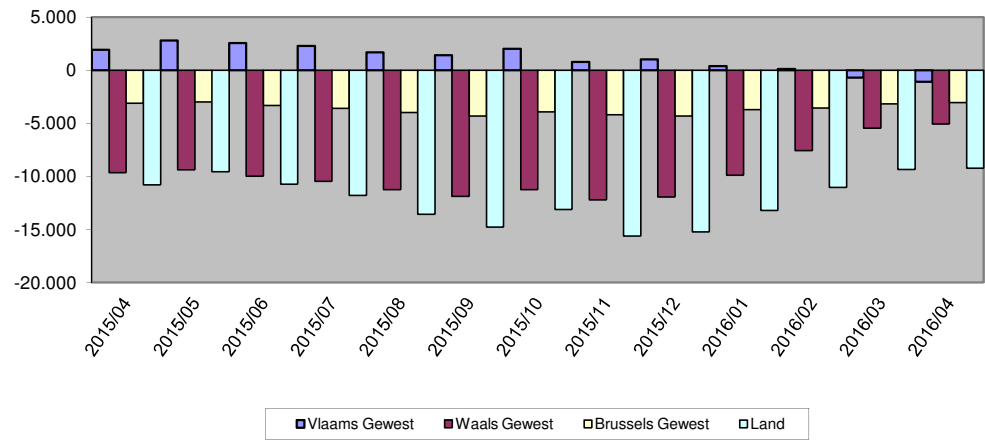
Maand	Vlaams Gewest	%	Waals Gewest	%	Brussels Gewest	%	Land	%
2015/04	1.944	3,1%	-9.636	-10,2%	-3.110	-7,1%	-10.803	-5,3%
2015/05	2.794	4,4%	-9.382	-10,0%	-2.970	-6,8%	-9.557	-4,8%
2015/06	2.559	4,0%	-9.985	-10,6%	-3.302	-7,6%	-10.728	-5,3%
2015/07	2.276	3,6%	-10.472	-11,1%	-3.580	-8,2%	-11.775	-5,8%
2015/08	1.698	2,6%	-11.256	-11,7%	-3.992	-9,0%	-13.551	-6,6%
2015/09	1.426	2,2%	-11.884	-12,4%	-4.305	-9,7%	-14.763	-7,2%
2015/10	2.024	3,1%	-11.238	-11,8%	-3.912	-8,9%	-13.126	-6,4%
2015/11	776	1,2%	-12.194	-12,9%	-4.193	-9,6%	-15.611	-7,7%
2015/12	1.029	1,6%	-11.932	-12,8%	-4.323	-10,1%	-15.227	-7,6%
2016/01	392	0,6%	-9.897	-10,8%	-3.706	-8,7%	-13.211	-6,6%
2016/02	109	0,2%	-7.562	-8,4%	-3.565	-8,4%	-11.019	-5,6%
2016/03	-707	-1,1%	-5.453	-6,2%	-3.173	-7,6%	-9.334	-4,8%
2016/04	-1.096	-1,7%	-5.061	-5,9%	-3.054	-7,5%	-9.211	-4,8%

* verschil tussen het gemiddelde van de 3 voorgaande maanden en het gemiddelde van dezelfde 3 maanden vorig jaar.

Evolutie van het aantal werkzoekende uitkeringsgerechtigde volledig werklozen sedert min. 2 jaar, TOTAAL



Werkzoekende uitkeringsgerechtigde volledig werklozen sedert min. 2 jaar, TOTAAL: voortschrijdend driemaandelijks gemiddelde (verschil t.o.v. vorig jaar)



8. Tijdelijk werklozen

8.1 Aantallen

	Vlaams Gewest	Waals Gewest	waarvan Duitstalige Gemeenschap	Brussels Hfdst. Gewest	Land	-1m	-12m	-1m in %	-12m in %
Mannen	71.827	41.631	814	5.505	118.963	7.047	24.605	6,3%	26,1%
Vrouwen	23.021	6.817	116	3.703	33.541	4.181	6.564	14,2%	24,3%
Totaal	94.848	48.448	930	9.208	152.504	11.228	31.169	7,9%	25,7%
-1m	4.361	4.197	30	2.670	11.228				
-12m	19.227	8.208	160	3.734	31.169				
-1m in %	4,8%	9,5%	3,3%	40,8%	7,9%				
-12m in %	25,4%	20,4%	20,8%	68,2%	25,7%				

8.2 Gemiddelde van de laatste 3 maanden

	Vlaams Gewest	Waals Gewest	waarvan Duitstalige Gemeenschap	Brussels Hfdst. Gewest	Land	-1m (3m) *	-12m (3m) **	-1m (3m) in %	-12m (3m) in %
Mannen	77.616	44.010	953	5.014	126.640	-6.521	900	-4,9%	0,7%
Vrouwen	22.495	6.773	108	3.113	32.380	-589	-750	-1,8%	-2,3%
Totaal	100.110	50.783	1.060	8.127	159.020	-7.110	149	-4,3%	0,1%
-1m (3m) *	-4.324	-2.983	-39	197	-7.110				
-12m (3m) **	632	-1.535	-43	1.052	149				
-1m (3m) in %	-4,1%	-5,5%	-3,5%	2,5%	-4,3%				
-12m (3m) in %	0,6%	-2,9%	-3,9%	14,9%	0,1%				

* -1m (3m) = Verschil tussen het gemiddelde van de maanden 2016/02 tot 2016/04 en het gemiddelde van de maanden 2016/01 tot 2016/03.

** -12m (3m) = Verschil tussen het gemiddelde van de maanden 2016/02 tot 2016/04 en het gemiddelde van de maanden 2015/02 tot 2015/04.

8.3 Aantallen in vergelijking met vorige jaren/maanden

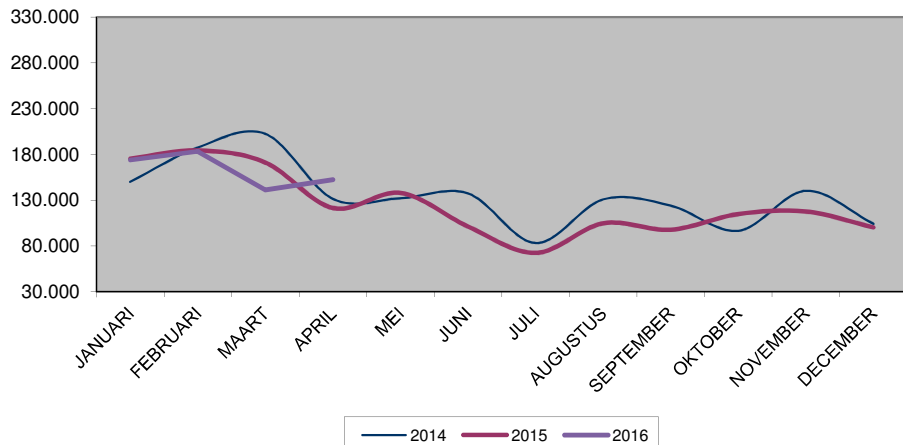
Maand	2014	2015	2016
JANUARI	150.116	175.264	173.834
FEBRUARI	187.620	184.276	183.280
MAART	202.518	171.001	141.276
APRIL	131.514	121.335	152.504
MEI	132.240	137.838	
JUNI	137.483	101.136	
JULI	83.373	72.316	
AUGUSTUS	130.965	104.671	
SEPTEMBER	124.200	97.660	
OKTOBER	96.713	114.747	
NOVEMBER	140.342	117.650	
DECEMBER	104.333	100.189	
JAAR (gemiddelde)	135.118	124.840	162.724

8.4 Voortschrijdend driemaandelijks gemiddelde *

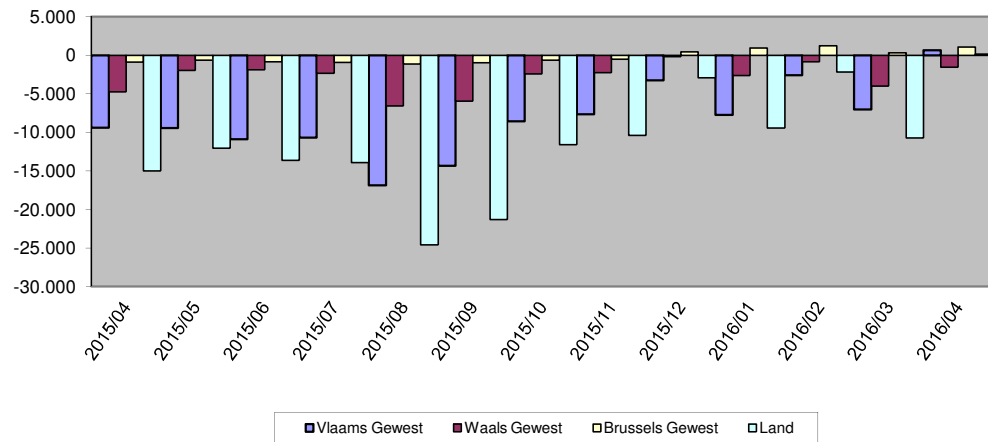
Maand	Vlaams Gewest	%	Waals Gewest	%	Brussels Gewest	%	Land	%
2015/04	-9.379	-8,6%	-4.756	-8,3%	-878	-11,0%	-15.013	-8,6%
2015/05	-9.452	-9,7%	-1.949	-3,9%	-632	-8,5%	-12.033	-7,7%
2015/06	-10.887	-13,1%	-1.895	-4,4%	-861	-12,5%	-13.643	-10,2%
2015/07	-10.674	-14,7%	-2.353	-6,1%	-908	-14,3%	-13.935	-11,8%
2015/08	-16.885	-23,1%	-6.555	-17,3%	-1.127	-18,6%	-24.566	-20,9%
2015/09	-14.352	-20,3%	-5.966	-16,4%	-980	-17,1%	-21.297	-18,9%
2015/10	-8.548	-11,5%	-2.423	-6,5%	-629	-10,9%	-11.600	-9,9%
2015/11	-7.637	-10,1%	-2.273	-5,8%	-490	-8,7%	-10.399	-8,6%
2015/12	-3.232	-4,5%	-157	-0,4%	455	9,2%	-2.934	-2,6%
2016/01	-7.737	-8,8%	-2.631	-5,7%	946	16,6%	-9.422	-6,7%
2016/02	-2.577	-2,7%	-843	-1,7%	1.230	18,9%	-2.190	-1,4%
2016/03	-7.045	-6,3%	-4.000	-6,9%	328	4,3%	-10.717	-6,1%
2016/04	632	0,6%	-1.535	-2,9%	1.052	14,9%	149	0,1%

* verschil tussen het gemiddelde van de 3 voorgaande maanden en het gemiddelde van dezelfde 3 maanden vorig jaar.

Evolutie van het aantal tijdelijk werklozen



Tijdelijk werklozen: voortschrijdend driemaandelijks gemiddelde (verschil t.o.v. vorig jaar)



9. Synthese

Jaar (gemiddelden)	Werkzoekende uitkeringsgerechtigde volledig werklozen							Niet-werkzoekende uitkeringsgerechtigde					Tijdelijk werklozen
	Zonder recht op een bedrijfstoeslag		Met recht op een bedrijfs- toeslag	Totaal	Waarvan:			Zonder recht op een bedrijfstoeslag			Met recht op een bedrijfs- toeslag	Totaal	
	Toegelaten op basis van voltijdse arbeidspresta- ties of op basis van studies	Toegelaten op basis van vrijwillig deeltijdse arbeid			Jonger dan 25 jaar	Vanaf 50 jaar	Sedert tenminste 2 jaar ver- goed door de RVA	Oudere werklozen (art. 89)	Toegelaten op basis van vrijwillig deeltijdse arbeid	Sociale en familiale moeilijk- heden (art. 90)			
2006	459.596	21.093	0	480.689	70.219	92.768	253.903	116.169	9.485	9.250	111.069	245.973	121.514
2007	429.087	19.856	39	448.982	63.494	100.205	236.992	107.939	9.396	10.767	113.579	241.680	119.949
2008	403.845	18.316	1.196	423.358	59.142	102.731	214.880	100.844	9.141	11.097	114.151	235.232	134.737
2009	434.120	18.867	1.976	454.964	66.398	110.464	206.662	94.801	9.068	10.740	115.552	230.161	210.864
2010	438.426	19.471	2.812	460.709	64.963	116.910	209.166	89.193	8.920	9.861	117.509	225.483	173.286
2011	421.823	19.566	4.023	445.412	59.555	118.580	210.292	83.077	8.549	8.990	115.196	215.812	140.847
2012	417.250	19.923	4.233	441.406	56.632	118.065	204.084	77.064	8.241	8.270	110.809	204.384	161.340
2013	432.484	20.862	4.439	457.785	59.585	121.300	202.403	70.837	7.889	7.641	106.908	193.275	168.723
2014	431.766	22.049	4.827	458.642	54.444	130.363	203.435	58.385	7.122	6.908	102.305	174.719	135.118
2015	389.665	22.080	5.687	417.432	44.286	131.335	190.799	49.099	6.170	2.026	96.176	153.470	124.840
2016 (4m)	380.483	22.119	6.248	408.849	42.039	128.744	185.462	46.979	5.527	699	91.390	144.595	162.724