



## De federale cijfers betreffende de vergoede werklozen SEPTEMBER 2016

1. Werkzoekende uitkeringsgerechtigde volledig werklozen, TOTAAL
2. Werkzoekende uitkeringsgerechtigde volledig werklozen zonder recht op een bedrijfstoelage, toegelaten op basis van voltijdse arbeidsprestaties of op basis van studies
3. Werkzoekende uitkeringsgerechtigde volledig werklozen zonder recht op een bedrijfstoelage, toegelaten op basis van vrijwillig deeltijdse arbeid
4. Werkzoekende uitkeringsgerechtigde volledig werklozen met recht op een bedrijfstoelage
5. Werkzoekende uitkeringsgerechtigde volledig werklozen jonger dan 25 jaar, TOTAAL
6. Werkzoekende uitkeringsgerechtigde volledig werklozen vanaf 50 jaar, TOTAAL
7. Werkzoekende uitkeringsgerechtigde volledig werklozen sedert minstens 2 jaar, TOTAAL
8. Tijdelijk werklozen
9. Synthese (een samenvatting van de jaargemiddelden van de laatste 10 jaar)

### Per categorie vindt u telkens 4 tabellen en 2 grafieken.

1. Een tabel met het aantal betalingen dat verricht werd in de voorbije maand. (Deze betalingen kunnen betrekking hebben op zowel de voorbije maand als op de voorgaande maanden.[1])
2. Een tabel met de gemiddelden van de laatste 3 maanden. De invloed van de betalingen uitgevoerd in de voorbije maand voor werkloosheid van de voorgaande maanden wordt op die manier afgevlakt.
3. Een tabel met de evolutie (vergelijking met de vorige maand/ het vorige jaar)
4. Een tabel met het voortschrijdend driemaandelijks gemiddelde

[1] Voorbeeld: een werkloze dient zijn dossier van de maand juli pas in de maand september in: de werkloosheidsperiode valt in de maand juli, maar hij wordt pas uitbetaald in de maand september.

Op het einde van iedere maand communiceert de RVA de cijfers over de vergoede werkloosheid in België. Die communicatie is gebaseerd op het aantal uitbetalingen dat de uitbetalingsinstellingen (UI's) tijdens de voorgaande maand gedaan hebben.

De betalingen worden uitgevoerd door de uitbetalingsinstellingen, op het einde van de maand van werkloosheid, met financiële middelen die de RVA ter beschikking stelt. De RVA ontvangt telkens rond de 20<sup>ste</sup> van de maand de gegevens over de betalingen die de UI's de vorige maand hebben uitgevoerd.

1. Werkzoekende uitkeringsgerechtigde volledig werklozen, TOTAAL

1.1 Aantallen

	Vlaams Gewest	Waals Gewest	waarvan Duitstalige Gemeenschap	Brussels Hfdst. Gewest	Land	-1m	-12m	-1m in %	-12m in %
Mannen	85.958	88.868	1.060	36.065	210.891	-7.904	-9.595	-3,6%	-4,4%
Vrouwen	72.017	74.470	970	28.779	175.266	-4.768	-7.198	-2,6%	-3,9%
<b>Totaal</b>	<b>157.975</b>	<b>163.338</b>	<b>2.030</b>	<b>64.844</b>	<b>386.157</b>	<b>-12.672</b>	<b>-16.793</b>	<b>-3,2%</b>	<b>-4,2%</b>
-1m	-5.984	-1.676	-22	-5.012	-12.672				
-12m	-7.627	-4.449	-102	-4.717	-16.793				
-1m in %	-3,6%	-1,0%	-1,1%	-7,2%	-3,2%				
-12m in %	-4,6%	-2,7%	-4,8%	-6,8%	-4,2%				

1.2 Gemiddelde van de laatste 3 maanden

	Vlaams Gewest	Waals Gewest	waarvan Duitstalige Gemeenschap	Brussels Hfdst. Gewest	Land	-1m (3m) *	-12m (3m) **	-1m (3m) in %	-12m (3m) in %
Mannen	88.271	90.363	1.058	37.405	216.039	2.046	-9.150	1,0%	-4,1%
Vrouwen	72.985	74.874	987	29.911	177.771	2.203	-7.161	1,3%	-3,9%
<b>Totaal</b>	<b>161.256</b>	<b>165.237</b>	<b>2.046</b>	<b>67.317</b>	<b>393.810</b>	<b>4.249</b>	<b>-16.311</b>	<b>1,1%</b>	<b>-4,0%</b>
-1m (3m) *	2.766	1.746	34	-263	4.249				
-12m (3m) **	-7.382	-5.210	-81	-3.719	-16.311				
-1m (3m) in %	1,7%	1,1%	1,7%	-0,4%	1,1%				
-12m (3m) in %	-4,4%	-3,1%	-3,8%	-5,2%	-4,0%				

\* -1m (3m) = Verschil tussen het gemiddelde van de maanden 2016/07 tot 2016/09 en het gemiddelde van de maanden 2016/06 tot 2016/08.

\*\* -12m (3m) = Verschil tussen het gemiddelde van de maanden 2016/07 tot 2016/09 en het gemiddelde van de maanden 2015/07 tot 2015/09.

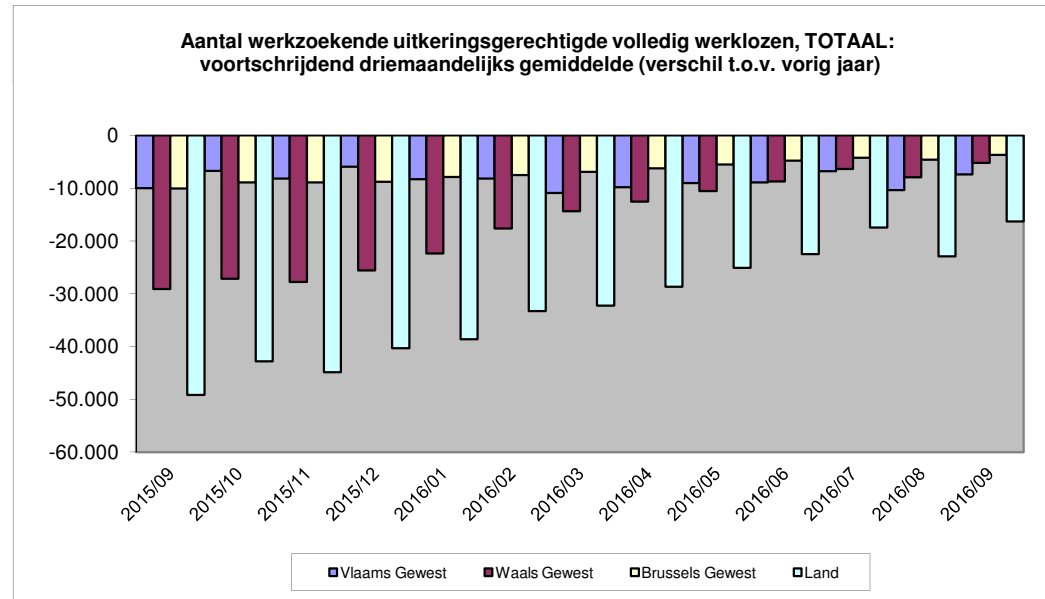
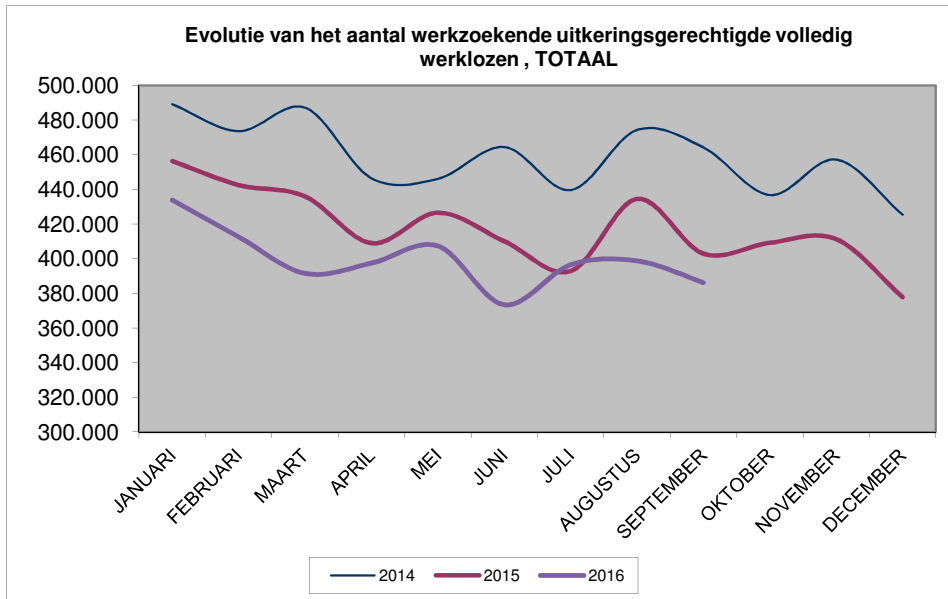
1.3 Aantallen in vergelijking met vorige jaren/maanden

Maand	2014	2015	2016
JANUARI	489.074	456.347	433.882
FEBRUARI	473.515	442.521	412.605
MAART	487.035	435.966	391.497
APRIL	446.390	408.989	397.413
MEI	446.108	426.576	407.350
JUNI	464.370	410.084	373.410
JULI	439.616	392.880	396.444
AUGUSTUS	474.234	434.532	398.829
SEPTEMBER	464.098	402.950	386.157
OKTOBER	436.731	409.181	
NOVEMBER	457.144	411.326	
DECEMBER	425.390	377.830	
<b>JAAR (gemiddelde)</b>	<b>458.642</b>	<b>417.432</b>	<b>399.732</b>

1.4 Voortschrijdend driemaandelijks gemiddelde \*

Maand	Vlaams Gewest	%	Waals Gewest	%	Brussels Gewest	%	Land	%
2015/09	-10.003	-5,6%	-29.109	-14,6%	-10.084	-12,4%	-49.195	-10,7%
2015/10	-6.709	-3,7%	-27.143	-13,6%	-8.949	-11,2%	-42.800	-9,3%
2015/11	-8.171	-4,6%	-27.765	-14,1%	-8.902	-11,4%	-44.839	-9,9%
2015/12	-5.958	-3,5%	-25.581	-13,3%	-8.770	-11,5%	-40.309	-9,2%
2016/01	-8.316	-4,7%	-22.385	-11,7%	-7.913	-10,3%	-38.614	-8,7%
2016/02	-8.173	-4,6%	-17.642	-9,4%	-7.499	-9,9%	-33.314	-7,5%
2016/03	-10.948	-6,0%	-14.385	-7,7%	-6.950	-9,2%	-32.283	-7,3%
2016/04	-9.856	-5,6%	-12.535	-7,0%	-6.263	-8,5%	-28.654	-6,7%
2016/05	-9.015	-5,2%	-10.532	-6,0%	-5.544	-7,6%	-25.090	-5,9%
2016/06	-8.949	-5,3%	-8.725	-5,0%	-4.818	-6,7%	-22.492	-5,4%
2016/07	-6.814	-4,1%	-6.392	-3,7%	-4.240	-5,9%	-17.445	-4,3%
2016/08	-10.389	-6,2%	-7.931	-4,6%	-4.618	-6,4%	-22.938	-5,6%
2016/09	-7.382	-4,4%	-5.210	-3,1%	-3.719	-5,2%	-16.311	-4,0%

\* verschil tussen het gemiddelde van de 3 voorgaande maanden en het gemiddelde van dezelfde 3 maanden vorig jaar.



**2. Werkzoekende uitkeringsgerechtigde volledig werklozen zonder recht op een bedrijfstoelage, toegelaten op basis van voltijdse arbeidsprestaties of op basis van studies**

**2.1 Aantallen**

	Vlaams Gewest	Waals Gewest	waarvan Duitstalige Gemeenschap	Brussels Hfdst. Gewest	Land	-1m	-12m	-1m in %	-12m in %
Mannen	81.991	85.571	1.026	34.428	201.990	-7.749	-9.979	-3,7%	-4,7%
Vrouwen	62.281	68.288	789	25.716	156.285	-3.644	-6.993	-2,3%	-4,3%
<b>Totaal</b>	<b>144.272</b>	<b>153.859</b>	<b>1.815</b>	<b>60.144</b>	<b>358.275</b>	<b>-11.393</b>	<b>-16.972</b>	<b>-3,1%</b>	<b>-4,5%</b>
-1m	-5.378	-1.434	-18	-4.581	-11.393				
-12m	-7.758	-4.753	-89	-4.461	-16.972				
-1m in %	-3,6%	-0,9%	-1,0%	-7,1%	-3,1%				
-12m in %	-5,1%	-3,0%	-4,7%	-6,9%	-4,5%				

**2.2 Gemiddelde van de laatste 3 maanden**

	Vlaams Gewest	Waals Gewest	waarvan Duitstalige Gemeenschap	Brussels Hfdst. Gewest	Land	-1m (3m) *	-12m (3m) **	-1m (3m) in %	-12m (3m) in %
Mannen	84.274	87.063	1.027	35.718	207.056	1.954	-9.635	1,0%	-4,4%
Vrouwen	62.947	68.546	795	26.693	158.187	2.060	-6.953	1,3%	-4,2%
<b>Totaal</b>	<b>147.222</b>	<b>155.610</b>	<b>1.821</b>	<b>62.412</b>	<b>365.243</b>	<b>4.014</b>	<b>-16.588</b>	<b>1,1%</b>	<b>-4,3%</b>
-1m (3m) *	2.609	1.641	27	-237	4.014				
-12m (3m) **	-7.545	-5.424	-74	-3.619	-16.588				
-1m (3m) in %	1,8%	1,1%	1,5%	-0,4%	1,1%				
-12m (3m) in %	-4,9%	-3,4%	-3,9%	-5,5%	-4,3%				

\* -1m (3m) = Verschil tussen het gemiddelde van de maanden 2016/07 tot 2016/09 en het gemiddelde van de maanden 2016/06 tot 2016/08.

\*\* -12m (3m) = Verschil tussen het gemiddelde van de maanden 2016/07 tot 2016/09 en het gemiddelde van de maanden 2015/07 tot 2015/09.

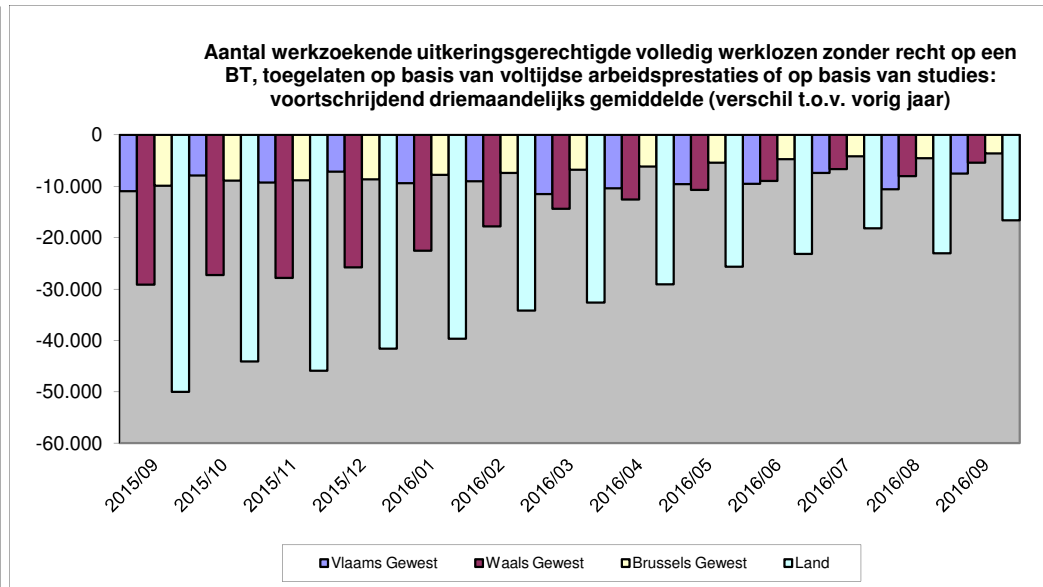
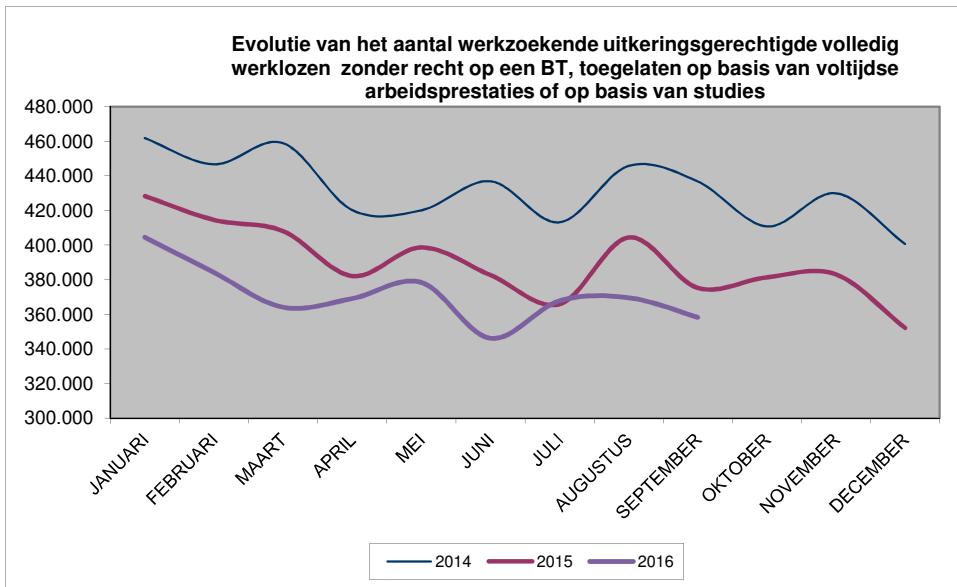
2.3 Aantallen in vergelijking met vorige jaren/maanden

Maand	2014	2015	2016
JANUARI	461.785	428.217	404.524
FEBRUARI	446.622	414.494	384.189
MAART	458.855	408.023	364.108
APRIL	420.211	382.086	369.110
MEI	420.056	398.594	378.453
JUNI	436.847	382.621	346.234
JULI	413.112	365.848	367.786
AUGUSTUS	445.681	404.399	369.668
SEPTEMBER	436.730	375.247	358.275
OKTOBER	410.793	381.339	
NOVEMBER	429.882	383.034	
DECEMBER	400.617	352.080	
<b>JAAR (gemiddelde)</b>	<b>431.766</b>	<b>389.665</b>	<b>371.372</b>

2.4 Voortschrijdend driemaandelijks gemiddelde \*

Maand	Vlaams Gewest	%	Waals Gewest	%	Brussels Gewest	%	Land	%
2015/09	-10.944	-6,6%	-29.155	-15,3%	-9.910	-13,0%	-50.010	-11,6%
2015/10	-7.901	-4,8%	-27.280	-14,4%	-8.892	-11,8%	-44.073	-10,2%
2015/11	-9.270	-5,6%	-27.859	-14,9%	-8.799	-12,0%	-45.928	-10,8%
2015/12	-7.171	-4,5%	-25.798	-14,1%	-8.643	-12,1%	-41.613	-10,1%
2016/01	-9.386	-5,7%	-22.537	-12,3%	-7.770	-10,8%	-39.693	-9,5%
2016/02	-9.009	-5,5%	-17.785	-9,9%	-7.384	-10,4%	-34.178	-8,2%
2016/03	-11.488	-6,8%	-14.361	-8,1%	-6.789	-9,6%	-32.638	-7,8%
2016/04	-10.361	-6,4%	-12.583	-7,4%	-6.122	-8,9%	-29.065	-7,2%
2016/05	-9.580	-6,0%	-10.720	-6,4%	-5.377	-7,9%	-25.677	-6,5%
2016/06	-9.507	-6,1%	-8.979	-5,5%	-4.682	-7,0%	-23.168	-6,0%
2016/07	-7.408	-4,8%	-6.637	-4,1%	-4.152	-6,2%	-18.197	-4,8%
2016/08	-10.541	-6,8%	-8.013	-4,9%	-4.506	-6,7%	-23.060	-6,0%
2016/09	-7.545	-4,9%	-5.424	-3,4%	-3.619	-5,5%	-16.588	-4,3%

\* verschil tussen het gemiddelde van de 3 voorgaande maanden en het gemiddelde van dezelfde 3 maanden vorig jaar.



3. Werkzoekende uitkeringsgerechtigde volledig werklozen zonder recht op een bedrijfstoelage, toegelaten op basis van vrijwillig deeltijdse arbeid

3.1 Aantallen

	Vlaams Gewest	Waals Gewest	waarvan Duitstalige Gemeenschap	Brussels Hfdst. Gewest	Land	-1m	-12m	-1m in %	-12m in %
Mannen	1.464	1.254	23	1.480	4.198	-180	36	-4,1%	0,9%
Vrouwen	8.761	5.466	174	2.977	17.204	-1.135	-257	-6,2%	-1,5%
<b>Totaal</b>	<b>10.225</b>	<b>6.720</b>	<b>197</b>	<b>4.457</b>	<b>21.402</b>	<b>-1.315</b>	<b>-221</b>	<b>-5,8%</b>	<b>-1,0%</b>
-1m	-649	-242	-4	-424	-1.315				
-12m	101	-93	-17	-229	-221				
-1m in %	-6,0%	-3,5%	-2,0%	-8,7%	-5,8%				
-12m in %	1,0%	-1,4%	-7,9%	-4,9%	-1,0%				

3.2 Gemiddelde van de laatste 3 maanden

	Vlaams Gewest	Waals Gewest	waarvan Duitstalige Gemeenschap	Brussels Hfdst. Gewest	Land	-1m (3m) *	-12m (3m) **	-1m (3m) in %	-12m (3m) in %
Mannen	1.512	1.258	21	1.522	4.293	68	123	1,6%	2,9%
Vrouwen	9.071	5.612	186	3.131	17.814	134	-238	0,8%	-1,3%
<b>Totaal</b>	<b>10.583</b>	<b>6.870</b>	<b>206</b>	<b>4.654</b>	<b>22.107</b>	<b>201</b>	<b>-115</b>	<b>0,9%</b>	<b>-0,5%</b>
-1m (3m) *	124	100	7	-23	201				
-12m (3m) **	184	-216	-9	-83	-115				
-1m (3m) in %	1,2%	1,5%	3,3%	-0,5%	0,9%				
-12m (3m) in %	1,8%	-3,0%	-4,0%	-1,8%	-0,5%				

\* -1m (3m) = Verschil tussen het gemiddelde van de maanden 2016/07 tot 2016/09 en het gemiddelde van de maanden 2016/06 tot 2016/08.

\*\* -12m (3m) = Verschil tussen het gemiddelde van de maanden 2016/07 tot 2016/09 en het gemiddelde van de maanden 2015/07 tot 2015/09.

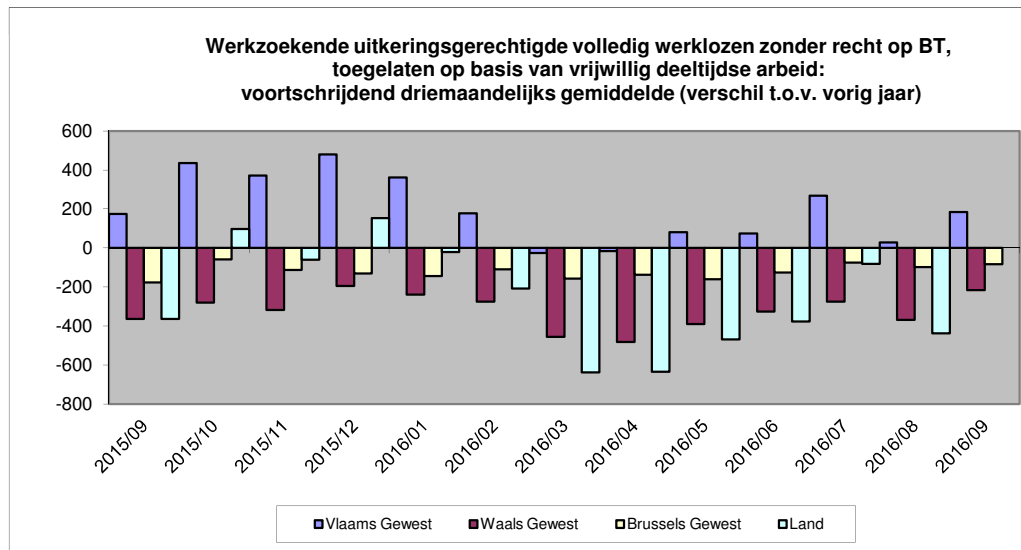
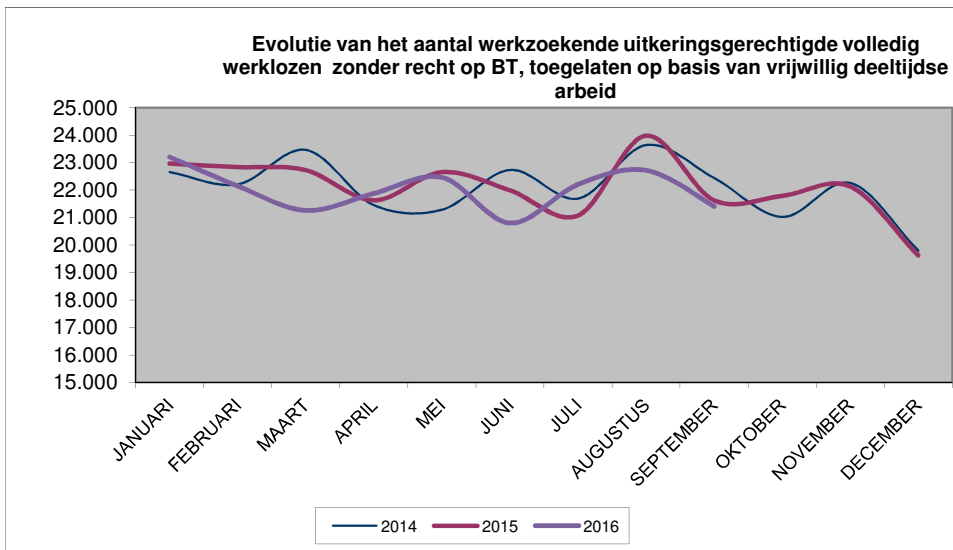
3.3 Aantallen in vergelijking met vorige jaren/maanden

Maand	2014	2015	2016
JANUARI	22.650	22.960	23.200
FEBRUARI	22.204	22.833	22.143
MAART	23.455	22.720	21.256
APRIL	21.450	21.625	21.875
MEI	21.283	22.647	22.457
JUNI	22.727	21.987	20.798
JULI	21.688	21.068	22.201
AUGUSTUS	23.633	23.974	22.717
SEPTEMBER	22.435	21.623	21.402
OKTOBER	21.021	21.782	
NOVEMBER	22.252	22.124	
DECEMBER	19.791	19.619	
<b>JAAR (gemiddelde)</b>	<b>22.049</b>	<b>22.080</b>	<b>22.005</b>

3.4 Voortschrijdend driemaandelijks gemiddelde \*

Maand	Vlaams Gewest	%	Waals Gewest	%	Brussels Gewest	%	Land	%
2015/09	175	1,7%	-363	-4,9%	-176	-3,6%	-364	-1,6%
2015/10	435	4,3%	-280	-3,8%	-59	-1,2%	97	0,4%
2015/11	371	3,7%	-318	-4,4%	-112	-2,4%	-60	-0,3%
2015/12	480	5,1%	-195	-2,8%	-131	-2,9%	154	0,7%
2016/01	362	3,7%	-239	-3,3%	-143	-3,1%	-20	-0,1%
2016/02	177	1,8%	-275	-3,8%	-110	-2,3%	-207	-0,9%
2016/03	-25	-0,2%	-456	-6,2%	-157	-3,3%	-638	-2,8%
2016/04	-16	-0,2%	-482	-6,7%	-137	-2,9%	-635	-2,8%
2016/05	81	0,8%	-389	-5,4%	-160	-3,4%	-468	-2,1%
2016/06	74	0,7%	-325	-4,6%	-126	-2,7%	-376	-1,7%
2016/07	268	2,6%	-275	-3,9%	-75	-1,6%	-82	-0,4%
2016/08	29	0,3%	-369	-5,2%	-98	-2,0%	-438	-2,0%
2016/09	184	1,8%	-216	-3,0%	-83	-1,8%	-115	-0,5%

\* verschil tussen het gemiddelde van de 3 voorgaande maanden en het gemiddelde van dezelfde 3 maanden vorig jaar.



4. Werkzoekende uitkeringsgerechtigde volledig werklozen met recht op een bedrijfstoelage

4.1 Aantallen

	Vlaams Gewest	Waals Gewest	waarvan Duitstalige Gemeenschap	Brussels Hfdst. Gewest	Land	-1m	-12m	-1m in %	-12m in %
Mannen	2.503	2.043	11	157	4.703	25	348	0,5%	8,0%
Vrouwen	975	716	7	86	1.777	11	52	0,6%	3,0%
<b>Totaal</b>	<b>3.478</b>	<b>2.759</b>	<b>18</b>	<b>243</b>	<b>6.480</b>	<b>36</b>	<b>400</b>	<b>0,6%</b>	<b>6,6%</b>
-1m	43	0	0	-7	36				
-12m	30	397	4	-27	400				
-1m in %	1,3%	0,0%	0,0%	-2,8%	0,6%				
-12m in %	0,9%	16,8%	28,6%	-10,0%	6,6%				

4.2 Gemiddelde van de laatste 3 maanden

	Vlaams Gewest	Waals Gewest	waarvan Duitstalige Gemeenschap	Brussels Hfdst. Gewest	Land	-1m (3m) *	-12m (3m) **	-1m (3m) in %	-12m (3m) in %
Mannen	2.485	2.041	11	165	4.691	25	362	0,5%	8,4%
Vrouwen	967	716	7	87	1.770	9	30	0,5%	1,7%
<b>Totaal</b>	<b>3.451</b>	<b>2.758</b>	<b>18</b>	<b>251</b>	<b>6.460</b>	<b>34</b>	<b>393</b>	<b>0,5%</b>	<b>6,5%</b>
-1m (3m) *	32	5	0	-4	34				
-12m (3m) **	-21	430	1	-17	393				
-1m (3m) in %	0,9%	0,2%	1,9%	-1,4%	0,5%				
-12m (3m) in %	-0,6%	18,5%	8,0%	-6,3%	6,5%				

\* -1m (3m) = Verschil tussen het gemiddelde van de maanden 2016/07 tot 2016/09 en het gemiddelde van de maanden 2016/06 tot 2016/08.

\*\* -12m (3m) = Verschil tussen het gemiddelde van de maanden 2016/07 tot 2016/09 en het gemiddelde van de maanden 2015/07 tot 2015/09.



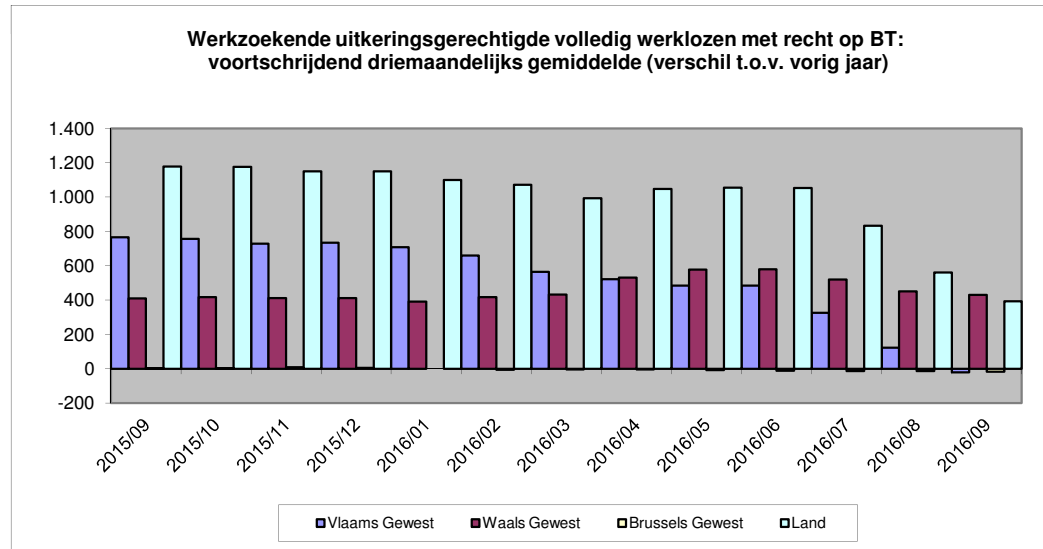
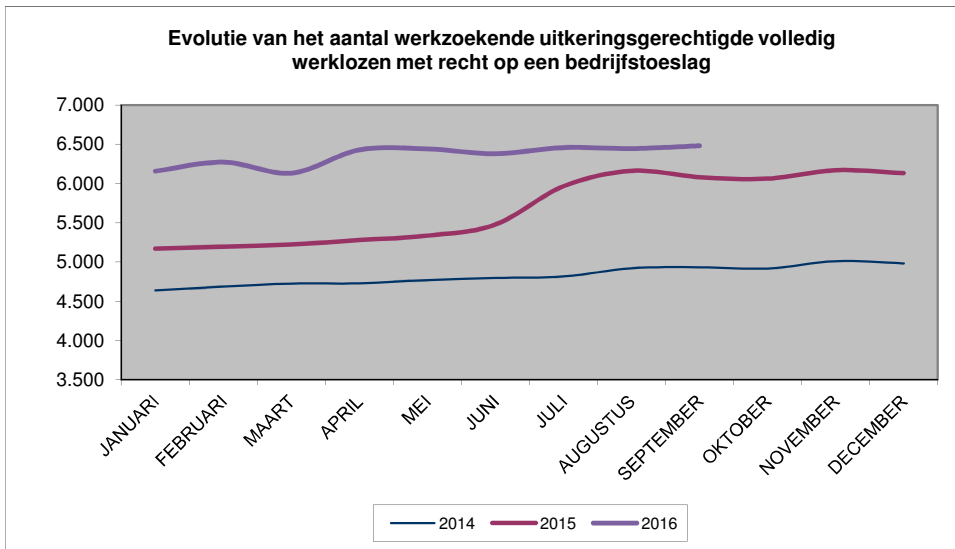
4.3 Aantallen in vergelijking met vorige jaren/maanden

Maand	2014	2015	2016
JANUARI	4.639	5.170	6.158
FEBRUARI	4.689	5.194	6.273
MAART	4.725	5.223	6.133
APRIL	4.729	5.278	6.428
MEI	4.769	5.335	6.440
JUNI	4.796	5.476	6.378
JULI	4.816	5.964	6.457
AUGUSTUS	4.920	6.159	6.444
SEPTEMBER	4.933	6.080	6.480
OKTOBER	4.917	6.060	
NOVEMBER	5.010	6.168	
DECEMBER	4.982	6.131	
<b>JAAR (gemiddelde)</b>	<b>4.827</b>	<b>5.687</b>	<b>6.355</b>

4.4 Voortschrijdend driemaandelijks gemiddelde \*

Maand	Vlaams Gewest	%	Waals Gewest	%	Brussels Gewest	%	Land	%
2015/09	766	28,3%	409	21,3%	3	1,0%	1.178	24,1%
2015/10	757	27,9%	417	21,4%	3	1,0%	1.176	23,9%
2015/11	728	26,9%	412	20,8%	9	3,4%	1.149	23,2%
2015/12	734	27,1%	412	20,6%	5	1,8%	1.150	23,1%
2016/01	707	25,8%	391	19,1%	0	0,0%	1.098	21,7%
2016/02	659	23,7%	418	20,2%	-5	-1,9%	1.072	21,0%
2016/03	565	19,9%	432	20,6%	-4	-1,6%	992	19,1%
2016/04	521	18,2%	530	25,2%	-4	-1,6%	1.046	20,0%
2016/05	485	16,8%	578	27,2%	-8	-2,9%	1.055	20,0%
2016/06	484	16,6%	579	26,5%	-11	-4,0%	1.052	19,6%
2016/07	326	10,6%	520	23,2%	-13	-4,7%	833	14,9%
2016/08	123	3,7%	451	19,6%	-14	-5,2%	560	9,5%
2016/09	-21	-0,6%	430	18,5%	-17	-6,3%	393	6,5%

\* verschil tussen het gemiddelde van de 3 voorgaande maanden en het gemiddelde van dezelfde 3 maanden vorig jaar.



5. Werkzoekende uitkeringsgerechtigde volledig werklozen jonger dan 25 jaar, TOTAAL

5.1 Aantallen

	Vlaams Gewest	Waals Gewest	waarvan Duitstalige Gemeenschap	Brussels Hfdst. Gewest	Land	-1m	-12m	-1m in %	-12m in %
Mannen	8.447	10.147	135	1.596	20.190	22	-3.162	0,1%	-13,5%
Vrouwen	6.628	8.926	101	1.488	17.042	712	-2.510	4,4%	-12,8%
<b>Totaal</b>	<b>15.075</b>	<b>19.073</b>	<b>236</b>	<b>3.084</b>	<b>37.232</b>	<b>734</b>	<b>-5.672</b>	<b>2,0%</b>	<b>-13,2%</b>
-1m	548	511	53	-325	734				
-12m	-2.060	-2.649	-38	-963	-5.672				
-1m in %	3,8%	2,8%	29,0%	-9,5%	2,0%				
-12m in %	-12,0%	-12,2%	-13,9%	-23,8%	-13,2%				

5.2 Gemiddelde van de laatste 3 maanden

	Vlaams Gewest	Waals Gewest	waarvan Duitstalige Gemeenschap	Brussels Hfdst. Gewest	Land	-1m (3m) *	-12m (3m) **	-1m (3m) in %	-12m (3m) in %
Mannen	8.309	10.143	107	1.689	20.140	546	-2.789	2,8%	-12,2%
Vrouwen	6.322	8.649	84	1.583	16.554	523	-2.096	3,3%	-11,2%
<b>Totaal</b>	<b>14.631</b>	<b>18.792</b>	<b>190</b>	<b>3.271</b>	<b>36.694</b>	<b>1.069</b>	<b>-4.885</b>	<b>3,0%</b>	<b>-11,7%</b>
-1m (3m) *	694	483	22	-108	1.069				
-12m (3m) **	-1.837	-2.215	-37	-833	-4.885				
-1m (3m) in %	5,0%	2,6%	12,8%	-3,2%	3,0%				
-12m (3m) in %	-11,2%	-10,5%	-16,4%	-20,3%	-11,7%				

\* -1m (3m) = Verschil tussen het gemiddelde van de maanden 2016/07 tot 2016/09 en het gemiddelde van de maanden 2016/06 tot 2016/08.

\*\* -12m (3m) = Verschil tussen het gemiddelde van de maanden 2016/07 tot 2016/09 en het gemiddelde van de maanden 2015/07 tot 2015/09.

5.3 Aantallen in vergelijking met vorige jaren/maanden

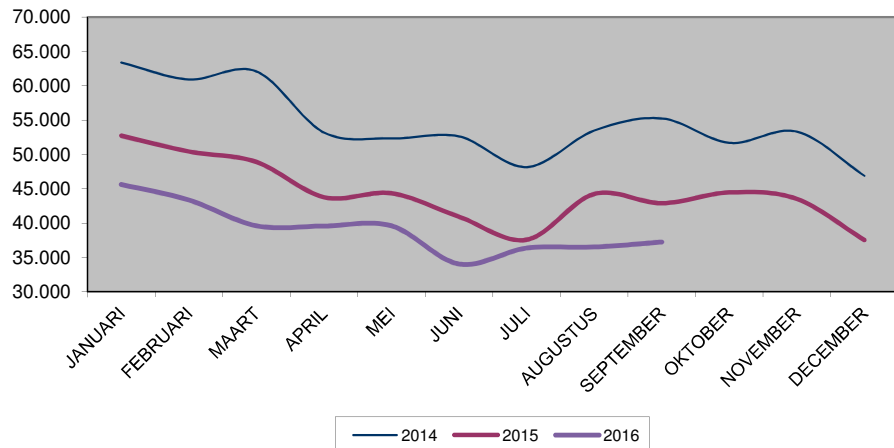
Maand	2014	2015	2016
JANUARI	63.386	52.738	45.629
FEBRUARI	60.927	50.431	43.370
MAART	62.090	48.909	39.595
APRIL	53.192	43.777	39.561
MEI	52.341	44.349	39.593
JUNI	52.630	40.934	34.025
JULI	48.157	37.586	36.352
AUGUSTUS	53.475	44.246	36.498
SEPTEMBER	55.246	42.904	37.232
OKTOBER	51.684	44.470	
NOVEMBER	53.319	43.536	
DECEMBER	46.879	37.547	
<b>JAAR (gemiddelde)</b>	<b>54.444</b>	<b>44.286</b>	<b>39.095</b>

5.4 Voortschrijdend driemaandelijks gemiddelde \*

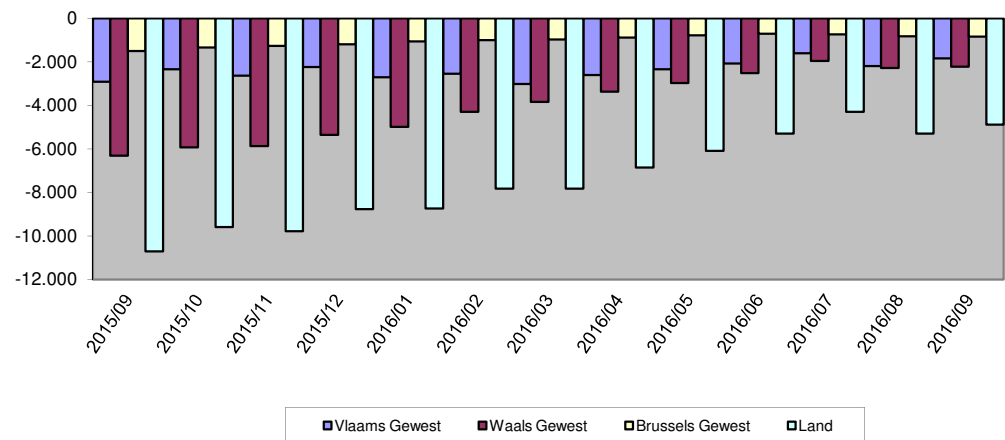
Maand	Vlaams Gewest	%	Waals Gewest	%	Brussels Gewest	%	Land	%
2015/09	-2.910	-15,0%	-6.308	-23,1%	-1.496	-26,7%	-10.714	-20,5%
2015/10	-2.336	-11,6%	-5.923	-21,2%	-1.335	-24,4%	-9.595	-17,9%
2015/11	-2.639	-13,0%	-5.878	-21,1%	-1.263	-23,7%	-9.780	-18,3%
2015/12	-2.242	-11,8%	-5.349	-20,2%	-1.185	-23,1%	-8.776	-17,3%
2016/01	-2.701	-13,8%	-4.988	-18,9%	-1.053	-20,8%	-8.741	-17,1%
2016/02	-2.544	-13,1%	-4.296	-16,8%	-994	-20,0%	-7.834	-15,7%
2016/03	-3.019	-14,8%	-3.837	-15,2%	-973	-19,6%	-7.828	-15,4%
2016/04	-2.608	-13,6%	-3.372	-14,2%	-884	-18,7%	-6.864	-14,4%
2016/05	-2.332	-12,8%	-2.978	-13,0%	-786	-17,2%	-6.095	-13,3%
2016/06	-2.074	-12,2%	-2.510	-11,6%	-709	-16,2%	-5.294	-12,3%
2016/07	-1.607	-10,0%	-1.956	-9,5%	-737	-17,3%	-4.300	-10,5%
2016/08	-2.195	-13,6%	-2.280	-11,1%	-823	-19,6%	-5.297	-12,9%
2016/09	-1.837	-11,2%	-2.215	-10,5%	-833	-20,3%	-4.885	-11,7%

\* verschil tussen het gemiddelde van de 3 voorgaande maanden en het gemiddelde van dezelfde 3 maanden vorig jaar.

Evolutie van het aantal werkzoekende uitkeringsgerechtigde volledig werklozen jonger dan 25 jaar, TOTAAL



Werkzoekende uitkeringsgerechtigde volledig werklozen jonger dan 25 jaar, TOTAAL: voortschrijdend driemaandelijks gemiddelde (verschil t.o.v.vorig jaar)



6. Werkzoekende uitkeringsgerechtigde volledig werklozen vanaf 50 jaar, TOTAAL

6.1 Aantallen

	Vlaams Gewest	Waals Gewest	waarvan Duitstalige Gemeenschap	Brussels Hfdst. Gewest	Land	-1m	-12m	-1m in %	-12m in %
Mannen	30.062	28.142	398	11.136	69.340	-1.572	-80	-2,2%	-0,1%
Vrouwen	25.253	23.732	437	8.026	57.011	-1.306	-1.743	-2,2%	-3,0%
<b>Totaal</b>	<b>55.315</b>	<b>51.874</b>	<b>835</b>	<b>19.162</b>	<b>126.351</b>	<b>-2.878</b>	<b>-1.823</b>	<b>-2,2%</b>	<b>-1,4%</b>
-1m	-1.359	-546	-43	-973	-2.878				
-12m	-1.116	-637	-12	-70	-1.823				
-1m in %	-2,4%	-1,0%	-4,9%	-4,8%	-2,2%				
-12m in %	-2,0%	-1,2%	-1,4%	-0,4%	-1,4%				

6.2 Gemiddelde van de laatste 3 maanden

	Vlaams Gewest	Waals Gewest	waarvan Duitstalige Gemeenschap	Brussels Hfdst. Gewest	Land	-1m (3m) *	-12m (3m) **	-1m (3m) in %	-12m (3m) in %
Mannen	30.573	28.341	407	11.326	70.241	537	-524	0,8%	-0,7%
Vrouwen	25.642	24.052	457	8.170	57.864	256	-2.375	0,4%	-3,9%
<b>Totaal</b>	<b>56.215</b>	<b>52.394</b>	<b>864</b>	<b>19.496</b>	<b>128.105</b>	<b>793</b>	<b>-2.899</b>	<b>0,6%</b>	<b>-2,2%</b>
-1m (3m) *	516	235	-2	41	793				
-12m (3m) **	-1.484	-1.362	-6	-54	-2.899				
-1m (3m) in %	0,9%	0,5%	-0,2%	0,2%	0,6%				
-12m (3m) in %	-2,6%	-2,5%	-0,7%	-0,3%	-2,2%				

\* -1m (3m) = Verschil tussen het gemiddelde van de maanden 2016/07 tot 2016/09 en het gemiddelde van de maanden 2016/06 tot 2016/08.

\*\* -12m (3m) = Verschil tussen het gemiddelde van de maanden 2016/07 tot 2016/09 en het gemiddelde van de maanden 2015/07 tot 2015/09.

6.3 Aantallen in vergelijking met vorige jaren/maanden

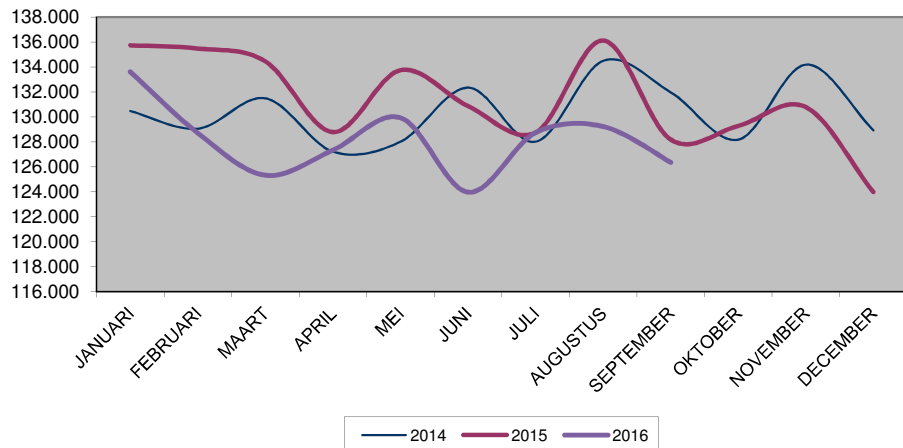
Maand	2014	2015	2016
JANUARI	130.469	135.723	133.599
FEBRUARI	129.057	135.465	128.704
MAART	131.489	134.432	125.330
APRIL	127.213	128.777	127.344
MEI	128.007	133.731	129.927
JUNI	132.348	130.858	123.972
JULI	128.007	128.734	128.735
AUGUSTUS	134.496	136.104	129.229
SEPTEMBER	131.973	128.174	126.351
OKTOBER	128.175	129.270	
NOVEMBER	134.193	130.773	
DECEMBER	128.926	123.980	
<b>JAAR (gemiddelde)</b>	<b>130.363</b>	<b>131.335</b>	<b>128.132</b>

6.4 Voortschrijdend driemaandelijks gemiddelde \*

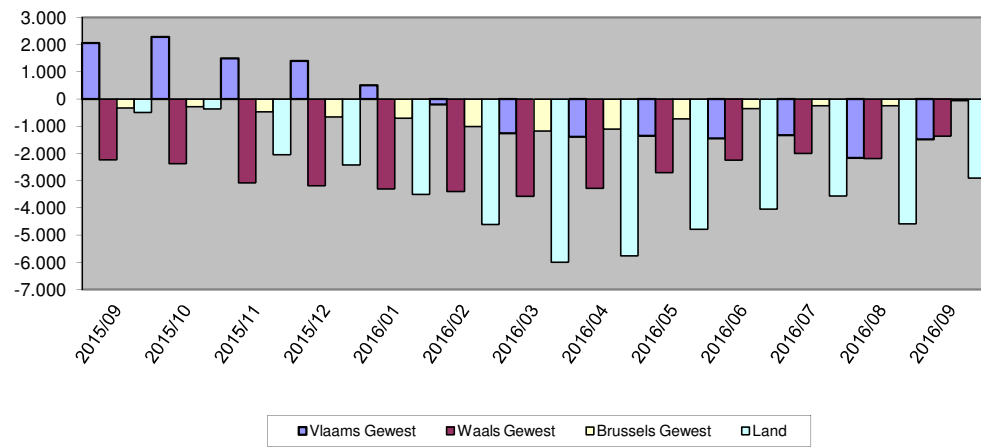
Maand	Vlaams Gewest	%	Waals Gewest	%	Brussels Gewest	%	Land	%
2015/09	2.064	3,7%	-2.228	-4,0%	-324	-1,6%	-488	-0,4%
2015/10	2.285	4,1%	-2.374	-4,2%	-276	-1,4%	-365	-0,3%
2015/11	1.500	2,7%	-3.072	-5,5%	-469	-2,4%	-2.041	-1,6%
2015/12	1.408	2,5%	-3.181	-5,7%	-651	-3,3%	-2.424	-1,9%
2016/01	506	0,9%	-3.306	-5,9%	-697	-3,5%	-3.497	-2,6%
2016/02	-197	-0,3%	-3.401	-6,1%	-1.013	-5,0%	-4.610	-3,5%
2016/03	-1.256	-2,2%	-3.566	-6,3%	-1.174	-5,7%	-5.996	-4,4%
2016/04	-1.386	-2,4%	-3.273	-5,9%	-1.106	-5,5%	-5.765	-4,3%
2016/05	-1.347	-2,3%	-2.705	-4,9%	-727	-3,7%	-4.780	-3,6%
2016/06	-1.446	-2,5%	-2.247	-4,1%	-347	-1,8%	-4.041	-3,1%
2016/07	-1.329	-2,3%	-1.994	-3,7%	-240	-1,2%	-3.563	-2,7%
2016/08	-2.162	-3,7%	-2.178	-4,0%	-247	-1,3%	-4.587	-3,5%
2016/09	-1.484	-2,6%	-1.362	-2,5%	-54	-0,3%	-2.899	-2,2%

\* verschil tussen het gemiddelde van de 3 voorgaande maanden en het gemiddelde van dezelfde 3 maanden vorig jaar.

Evolutie van het aantal werkzoekende uitkeringsgerechtigde volledig werklozen vanaf 50 jaar, TOTAAL



Werkzoekende uitkeringsgerechtigde volledig werklozen vanaf 50 jaar, TOTAAL voortschrijdend driemaandelijks gemiddelde (verschil t.o.v. vorig jaar)



7. Werkzoekende uitkeringsgerechtigde volledig werklozen sedert minstens 2 jaar, TOTAAL

7.1 Aantallen

	Vlaams Gewest	Waals Gewest	waarvan Duitstalige Gemeenschap	Brussels Hfdst. Gewest	Land	-1m	-12m	-1m in %	-12m in %
Mannen	35.890	44.921	498	21.232	102.043	-2.825	-2.353	-2,7%	-2,3%
Vrouwen	27.935	35.448	491	15.930	79.313	-2.813	-3.802	-3,4%	-4,6%
<b>Totaal</b>	<b>63.825</b>	<b>80.369</b>	<b>989</b>	<b>37.162</b>	<b>181.356</b>	<b>-5.638</b>	<b>-6.155</b>	<b>-3,0%</b>	<b>-3,3%</b>
-1m	-2.457	-855	-24	-2.326	-5.638				
-12m	-1.494	-2.318	-82	-2.343	-6.155				
-1m in %	-3,7%	-1,1%	-2,4%	-5,9%	-3,0%				
-12m in %	-2,3%	-2,8%	-7,7%	-5,9%	-3,3%				

7.2 Gemiddelde van de laatste 3 maanden

	Vlaams Gewest	Waals Gewest	waarvan Duitstalige Gemeenschap	Brussels Hfdst. Gewest	Land	-1m (3m) *	-12m (3m) **	-1m (3m) in %	-12m (3m) in %
Mannen	36.758	45.142	504	21.779	103.680	879	-2.332	0,9%	-2,2%
Vrouwen	28.507	35.860	507	16.398	80.765	436	-4.064	0,5%	-4,8%
<b>Totaal</b>	<b>65.266</b>	<b>81.002</b>	<b>1.012</b>	<b>38.177</b>	<b>184.445</b>	<b>1.315</b>	<b>-6.396</b>	<b>0,7%</b>	<b>-3,4%</b>
-1m (3m) *	696	678	3	-59	1.315				
-12m (3m) **	-1.297	-3.203	-67	-1.897	-6.396				
-1m (3m) in %	1,1%	0,8%	0,3%	-0,2%	0,7%				
-12m (3m) in %	-1,9%	-3,8%	-6,2%	-4,7%	-3,4%				

\* -1m (3m) = Verschil tussen het gemiddelde van de maanden 2016/07 tot 2016/09 en het gemiddelde van de maanden 2016/06 tot 2016/08.

\*\* -12m (3m) = Verschil tussen het gemiddelde van de maanden 2016/07 tot 2016/09 en het gemiddelde van de maanden 2015/07 tot 2015/09.

7.3 Aantallen in vergelijking met vorige jaren/maanden

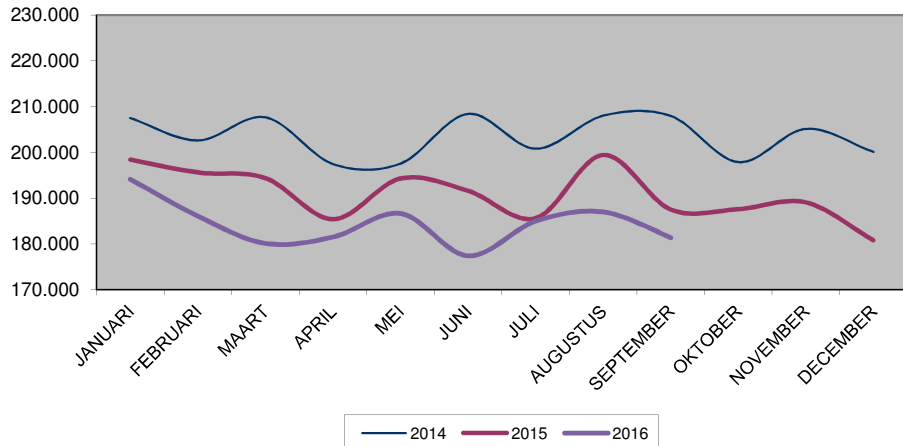
Maand	2014	2015	2016
JANUARI	207.525	198.384	194.128
FEBRUARI	202.621	195.595	186.101
MAART	207.671	194.362	180.110
APRIL	197.468	185.395	181.507
MEI	197.566	194.276	186.647
JUNI	208.415	191.593	177.411
JULI	200.816	185.602	184.985
AUGUSTUS	208.027	199.411	186.994
SEPTEMBER	207.970	187.511	181.356
OKTOBER	197.885	187.581	
NOVEMBER	205.147	189.078	
DECEMBER	200.110	180.803	
<b>JAAR (gemiddelde)</b>	<b>203.435</b>	<b>190.799</b>	<b>184.360</b>

7.4 Voortschrijdend driemaandelijks gemiddelde \*

Maand	Vlaams Gewest	%	Waals Gewest	%	Brussels Gewest	%	Land	%
2015/09	1.426	2,2%	-11.884	-12,4%	-4.305	-9,7%	-14.763	-7,2%
2015/10	2.024	3,1%	-11.238	-11,8%	-3.912	-8,9%	-13.126	-6,4%
2015/11	776	1,2%	-12.194	-12,9%	-4.193	-9,6%	-15.611	-7,7%
2015/12	1.029	1,6%	-11.932	-12,8%	-4.323	-10,1%	-15.227	-7,6%
2016/01	392	0,6%	-9.897	-10,8%	-3.706	-8,7%	-13.211	-6,6%
2016/02	109	0,2%	-7.562	-8,4%	-3.565	-8,4%	-11.019	-5,6%
2016/03	-707	-1,1%	-5.453	-6,2%	-3.173	-7,6%	-9.334	-4,8%
2016/04	-1.096	-1,7%	-5.061	-5,9%	-3.054	-7,5%	-9.211	-4,8%
2016/05	-1.266	-1,9%	-4.635	-5,5%	-2.689	-6,6%	-8.590	-4,5%
2016/06	-1.913	-2,9%	-4.357	-5,2%	-2.296	-5,7%	-8.566	-4,5%
2016/07	-1.460	-2,2%	-3.901	-4,6%	-2.115	-5,3%	-7.476	-3,9%
2016/08	-2.315	-3,5%	-4.468	-5,3%	-2.289	-5,6%	-9.072	-4,7%
2016/09	-1.297	-1,9%	-3.203	-3,8%	-1.897	-4,7%	-6.396	-3,4%

\* verschil tussen het gemiddelde van de 3 voorgaande maanden en het gemiddelde van dezelfde 3 maanden vorig jaar.

Evolutie van het aantal werkzoekende uitkeringsgerechtigde volledig werklozen sedert min. 2 jaar, TOTAAL



Werkzoekende uitkeringsgerechtigde volledig werklozen sedert min. 2 jaar, TOTAAL: voortschrijdend driemaandelijks gemiddelde (verschil t.o.v. vorig jaar)



8. Tijdelijk werklozen

8.1 Aantallen

	Vlaams Gewest	Waals Gewest	waarvan Duitstalige Gemeenschap	Brussels Hfdst. Gewest	Land	-1m	-12m	-1m in %	-12m in %
Mannen	35.802	22.775	287	2.820	61.397	2.809	-10.105	4,8%	-14,1%
Vrouwen	16.624	5.126	62	2.856	24.606	741	-1.552	3,1%	-5,9%
<b>Totaal</b>	<b>52.426</b>	<b>27.901</b>	<b>349</b>	<b>5.676</b>	<b>86.003</b>	<b>3.550</b>	<b>-11.657</b>	<b>4,3%</b>	<b>-11,9%</b>
-1m	2.589	709	-3	252	3.550				
-12m	-8.119	-4.075	-109	537	-11.657				
-1m in %	5,2%	2,6%	-0,9%	4,6%	4,3%				
-12m in %	-13,4%	-12,7%	-23,8%	10,4%	-11,9%				

8.2 Gemiddelde van de laatste 3 maanden

	Vlaams Gewest	Waals Gewest	waarvan Duitstalige Gemeenschap	Brussels Hfdst. Gewest	Land	-1m (3m) *	-12m (3m) **	-1m (3m) in %	-12m (3m) in %
Mannen	36.139	23.576	293	2.891	62.605	-4.491	-3.801	-6,7%	-5,7%
Vrouwen	16.095	5.122	64	2.796	24.013	1.080	-1.129	4,7%	-4,5%
<b>Totaal</b>	<b>52.234</b>	<b>28.697</b>	<b>357</b>	<b>5.687</b>	<b>86.618</b>	<b>-3.412</b>	<b>-4.931</b>	<b>-3,8%</b>	<b>-5,4%</b>
-1m (3m) *	-2.115	-1.185	-45	-112	-3.412				
-12m (3m) **	-4.206	-1.654	-39	930	-4.931				
-1m (3m) in %	-3,9%	-4,0%	-11,3%	-1,9%	-3,8%				
-12m (3m) in %	-7,5%	-5,4%	-9,8%	19,5%	-5,4%				

\* -1m (3m) = Verschil tussen het gemiddelde van de maanden 2016/07 tot 2016/09 en het gemiddelde van de maanden 2016/06 tot 2016/08.

\*\* -12m (3m) = Verschil tussen het gemiddelde van de maanden 2016/07 tot 2016/09 en het gemiddelde van de maanden 2015/07 tot 2015/09.



8.3 Aantallen in vergelijking met vorige jaren/maanden

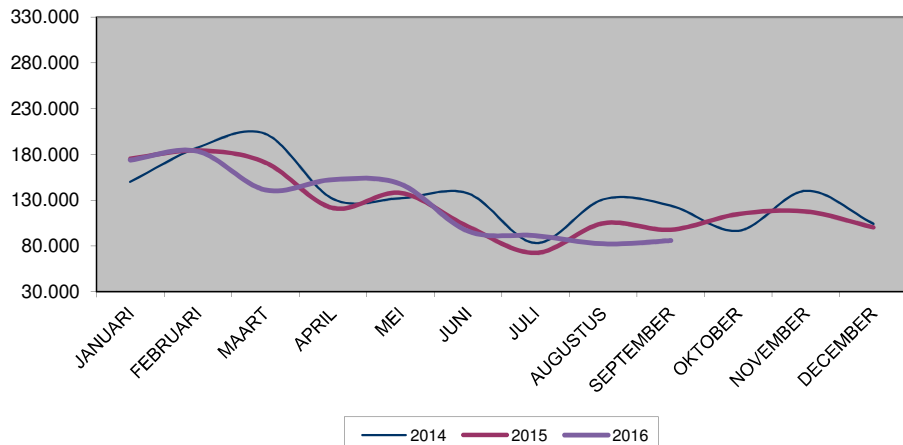
Maand	2014	2015	2016
JANUARI	150.116	175.264	173.834
FEBRUARI	187.620	184.276	183.280
MAART	202.518	171.001	141.276
APRIL	131.514	121.335	152.504
MEI	132.240	137.838	147.632
JUNI	137.483	101.136	96.238
JULI	83.373	72.316	91.399
AUGUSTUS	130.965	104.671	82.453
SEPTEMBER	124.200	97.660	86.003
OKTOBER	96.713	114.747	
NOVEMBER	140.342	117.650	
DECEMBER	104.333	100.189	
<b>JAAR (gemiddelde)</b>	<b>135.118</b>	<b>124.840</b>	<b>128.291</b>

8.4 Voortschrijdend driemaandelijks gemiddelde \*

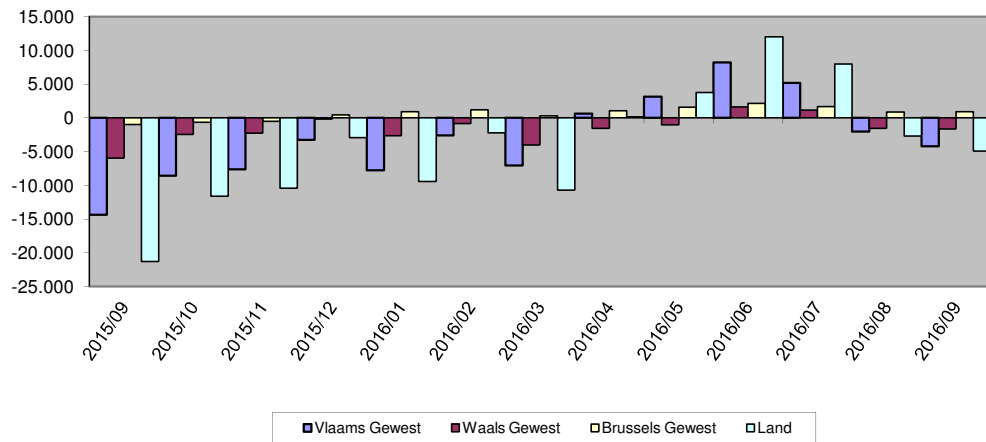
Maand	Vlaams Gewest	%	Waals Gewest	%	Brussels Gewest	%	Land	%
2015/09	-14.352	-20,3%	-5.966	-16,4%	-980	-17,1%	-21.297	-18,9%
2015/10	-8.548	-11,5%	-2.423	-6,5%	-629	-10,9%	-11.600	-9,9%
2015/11	-7.637	-10,1%	-2.273	-5,8%	-490	-8,7%	-10.399	-8,6%
2015/12	-3.232	-4,5%	-157	-0,4%	455	9,2%	-2.934	-2,6%
2016/01	-7.737	-8,8%	-2.631	-5,7%	946	16,6%	-9.422	-6,7%
2016/02	-2.577	-2,7%	-843	-1,7%	1.230	18,9%	-2.190	-1,4%
2016/03	-7.045	-6,3%	-4.000	-6,9%	328	4,3%	-10.717	-6,1%
2016/04	632	0,6%	-1.535	-2,9%	1.052	14,9%	149	0,1%
2016/05	3.152	3,6%	-1.003	-2,1%	1.597	23,6%	3.746	2,6%
2016/06	8.248	11,4%	1.617	3,9%	2.156	35,7%	12.022	10,0%
2016/07	5.179	8,3%	1.142	3,2%	1.673	30,8%	7.993	7,7%
2016/08	-2.008	-3,6%	-1.550	-4,9%	880	17,9%	-2.678	-2,9%
2016/09	-4.206	-7,5%	-1.654	-5,4%	930	19,5%	-4.931	-5,4%

\* verschil tussen het gemiddelde van de 3 voorgaande maanden en het gemiddelde van dezelfde 3 maanden vorig jaar.

Evolutie van het aantal tijdelijk werklozen



Tijdelijk werklozen: voortschrijdend driemaandelijks gemiddelde (verschil t.o.v. vorig jaar)



9. Synthese

Jaar (gemiddelden)	Werkzoekende uitkeringsgerechtigde volledig werklozen							Niet-werkzoekende uitkeringsgerechtigde					Tijdelijk werklozen
	Zonder recht op een bedrijfstoeslag		Met recht op een bedrijfs- toeslag	Totaal	Waarvan:			Zonder recht op een bedrijfstoeslag			Met recht op een bedrijfs- toeslag	Totaal	
	Toegelaten op basis van voltijdse arbeidsprestaties of op basis van studies	Toegelaten op basis van vrijwillig deeltijdse arbeid			Jonger dan 25 jaar	Vanaf 50 jaar	Sedert tenminste 2 jaar ver- goed door de RVA	Oudere werklozen (art. 89)	Toegelaten op basis van vrijwillig deeltijdse arbeid	Sociale en familiale moeilijk- heden (art. 90)			
2004	455.437	20.163	0	475.600	78.706	60.399	228.744	136.907	10.889	5.810	109.870	263.475	123.701
2005	469.719	21.241	0	490.960	74.525	78.577	254.940	125.683	9.810	6.954	109.018	251.465	131.215
2006	459.596	21.093	0	480.689	70.219	92.768	253.903	116.169	9.485	9.250	111.069	245.973	121.514
2007	429.087	19.856	39	448.982	63.494	100.205	236.992	107.939	9.396	10.767	113.579	241.680	119.949
2008	403.845	18.316	1.196	423.358	59.142	102.731	214.880	100.844	9.141	11.097	114.151	235.232	134.737
2009	434.120	18.867	1.976	454.964	66.398	110.464	206.662	94.801	9.068	10.740	115.552	230.161	210.864
2010	438.426	19.471	2.812	460.709	64.963	116.910	209.166	89.193	8.920	9.861	117.509	225.483	173.286
2011	421.823	19.566	4.023	445.412	59.555	118.580	210.292	83.077	8.549	8.990	115.196	215.812	140.847
2012	417.250	19.923	4.233	441.406	56.632	118.065	204.084	77.064	8.241	8.270	110.809	204.384	161.340
2013	432.484	20.862	4.439	457.785	59.585	121.300	202.403	70.837	7.889	7.641	106.908	193.275	168.723
2014	431.766	22.049	4.827	458.642	54.444	130.363	203.435	58.385	7.122	6.908	102.305	174.719	135.118
2015	389.665	22.080	5.687	417.432	44.286	131.335	190.799	49.099	6.170	2.026	96.176	153.470	124.840
2016 (9m)	371.372	22.005	6.355	399.732	39.095	128.132	184.360	44.246	5.676	717	89.395	140.034	128.291