



De federale cijfers betreffende de vergoede werklozen NOVEMBER 2016

1. Werkzoekende uitkeringsgerechtigde volledig werklozen, TOTAAL
2. Werkzoekende uitkeringsgerechtigde volledig werklozen zonder recht op een bedrijfstoelage, toegelaten op basis van voltijdse arbeidsprestaties of op basis van studies
3. Werkzoekende uitkeringsgerechtigde volledig werklozen zonder recht op een bedrijfstoelage, toegelaten op basis van vrijwillig deeltijdse arbeid
4. Werkzoekende uitkeringsgerechtigde volledig werklozen met recht op een bedrijfstoelage
5. Werkzoekende uitkeringsgerechtigde volledig werklozen jonger dan 25 jaar, TOTAAL
6. Werkzoekende uitkeringsgerechtigde volledig werklozen vanaf 50 jaar, TOTAAL
7. Werkzoekende uitkeringsgerechtigde volledig werklozen sedert minstens 2 jaar, TOTAAL
8. Tijdelijk werklozen
9. Synthese (een samenvatting van de jaargemiddelden van de laatste 10 jaar)

Per categorie vindt u telkens 4 tabellen en 2 grafieken.

1. Een tabel met het aantal betalingen dat verricht werd in de voorbije maand. (Deze betalingen kunnen betrekking hebben op zowel de voorbije maand als op de voorgaande maanden.[1])
2. Een tabel met de gemiddelden van de laatste 3 maanden. De invloed van de betalingen uitgevoerd in de voorbije maand voor werkloosheid van de voorgaande maanden wordt op die manier afgevlakt.
3. Een tabel met de evolutie (vergelijking met de vorige maand/ het vorige jaar)
4. Een tabel met het voortschrijdend driemaandelijks gemiddelde

[1] Voorbeeld: een werkloze dient zijn dossier van de maand juli pas in de maand september in: de werkloosheidsperiode valt in de maand juli, maar hij wordt pas uitbetaald in de maand september.

Op het einde van iedere maand communiceert de RVA de cijfers over de vergoede werkloosheid in België. Die communicatie is gebaseerd op het aantal uitbetalingen dat de uitbetalingsinstellingen (UI's) tijdens de voorgaande maand gedaan hebben.

De betalingen worden uitgevoerd door de uitbetalingsinstellingen, op het einde van de maand van werkloosheid, met financiële middelen die de RVA ter beschikking stelt. De RVA ontvangt telkens rond de 20^{ste} van de maand de gegevens over de betalingen die de UI's de vorige maand hebben uitgevoerd.

1. Werkzoekende uitkeringsgerechtigde volledig werklozen, TOTAAL

1.1 Aantallen

	Vlaams Gewest	Waals Gewest	waarvan Duitstalige Gemeenschap	Brussels Hfdst. Gewest	Land	-1m	-12m	-1m in %	-12m in %
Mannen	87.069	87.962	976	35.811	210.842	-5.435	-15.486	-2,5%	-6,8%
Vrouwen	71.670	73.658	930	28.167	173.495	-7.802	-11.503	-4,3%	-6,2%
Totaal	158.739	161.620	1.906	63.978	384.337	-13.237	-26.989	-3,3%	-6,6%
-1m	-5.156	-5.558	-140	-2.523	-13.237				
-12m	-13.534	-7.859	-154	-5.596	-26.989				
-1m in %	-3,1%	-3,3%	-6,8%	-3,8%	-3,3%				
-12m in %	-7,9%	-4,6%	-7,5%	-8,0%	-6,6%				

1.2 Gemiddelde van de laatste 3 maanden

	Vlaams Gewest	Waals Gewest	waarvan Duitstalige Gemeenschap	Brussels Hfdst. Gewest	Land	-1m (3m) *	-12m (3m) **	-1m (3m) in %	-12m (3m) in %
Mannen	87.194	89.144	1.027	36.332	212.670	-2.651	-10.924	-1,2%	-4,9%
Vrouwen	73.009	74.901	967	28.776	176.686	-2.180	-7.539	-1,2%	-4,1%
Totaal	160.203	164.045	1.994	65.108	389.356	-4.831	-18.463	-1,2%	-4,5%
-1m (3m) *	-1.740	-1.131	-49	-1.959	-4.831				
-12m (3m) **	-9.181	-4.972	-95	-4.310	-18.463				
-1m (3m) in %	-1,1%	-0,7%	-2,4%	-2,9%	-1,2%				
-12m (3m) in %	-5,4%	-2,9%	-4,5%	-6,2%	-4,5%				

* -1m (3m) = Verschil tussen het gemiddelde van de maanden 2016/09 tot 2016/11 en het gemiddelde van de maanden 2016/08 tot 2016/10.

** -12m (3m) = Verschil tussen het gemiddelde van de maanden 2016/09 tot 2016/11 en het gemiddelde van de maanden 2015/09 tot 2015/11.

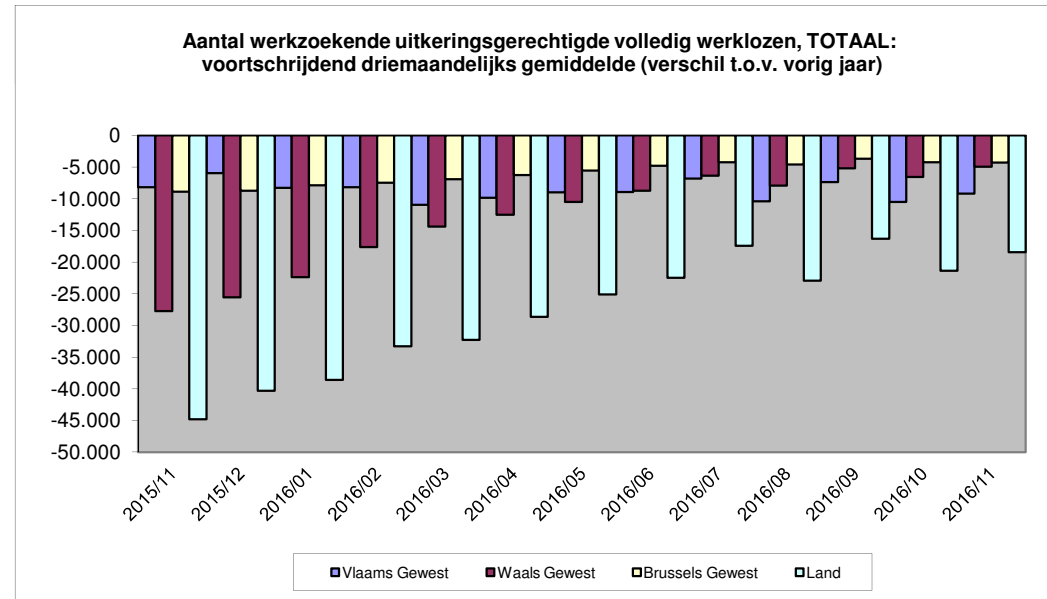
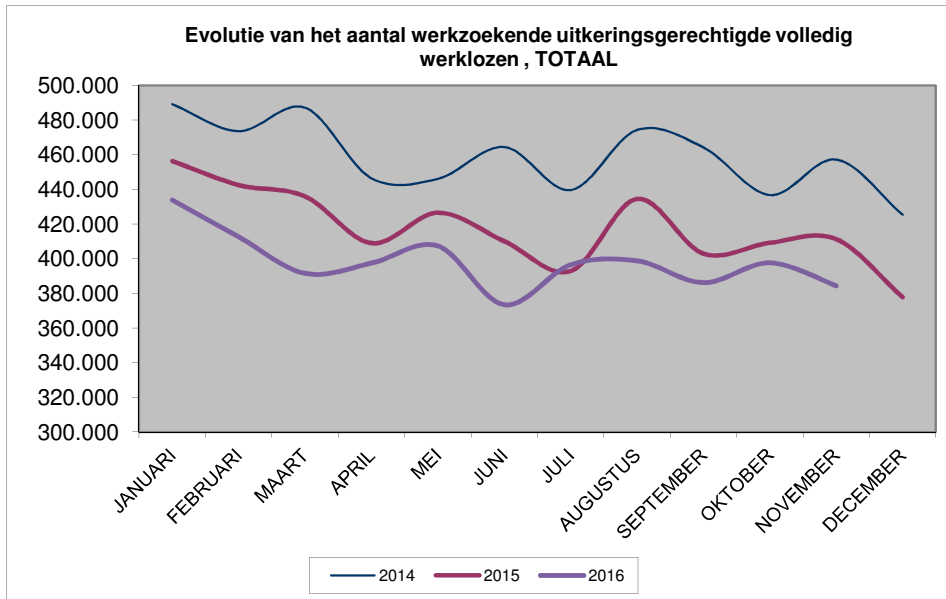
1.3 Aantallen in vergelijking met vorige jaren/maanden

Maand	2014	2015	2016
JANUARI	489.074	456.347	433.882
FEBRUARI	473.515	442.521	412.605
MAART	487.035	435.966	391.497
APRIL	446.390	408.989	397.413
MEI	446.108	426.576	407.350
JUNI	464.370	410.084	373.410
JULI	439.616	392.880	396.444
AUGUSTUS	474.234	434.532	398.829
SEPTEMBER	464.098	402.950	386.157
OKTOBER	436.731	409.181	397.574
NOVEMBER	457.144	411.326	384.337
DECEMBER	425.390	377.830	
JAAR (gemiddelde)	458.642	417.432	398.136

1.4 Voortschrijdend driemaandelijks gemiddelde *

Maand	Vlaams Gewest	%	Waals Gewest	%	Brussels Gewest	%	Land	%
2015/11	-8.171	-4,6%	-27.765	-14,1%	-8.902	-11,4%	-44.839	-9,9%
2015/12	-5.958	-3,5%	-25.581	-13,3%	-8.770	-11,5%	-40.309	-9,2%
2016/01	-8.316	-4,7%	-22.385	-11,7%	-7.913	-10,3%	-38.614	-8,7%
2016/02	-8.173	-4,6%	-17.642	-9,4%	-7.499	-9,9%	-33.314	-7,5%
2016/03	-10.948	-6,0%	-14.385	-7,7%	-6.950	-9,2%	-32.283	-7,3%
2016/04	-9.856	-5,6%	-12.535	-7,0%	-6.263	-8,5%	-28.654	-6,7%
2016/05	-9.015	-5,2%	-10.532	-6,0%	-5.544	-7,6%	-25.090	-5,9%
2016/06	-8.949	-5,3%	-8.725	-5,0%	-4.818	-6,7%	-22.492	-5,4%
2016/07	-6.814	-4,1%	-6.392	-3,7%	-4.240	-5,9%	-17.445	-4,3%
2016/08	-10.389	-6,2%	-7.931	-4,6%	-4.618	-6,4%	-22.938	-5,6%
2016/09	-7.382	-4,4%	-5.210	-3,1%	-3.719	-5,2%	-16.311	-4,0%
2016/10	-10.535	-6,1%	-6.597	-3,8%	-4.235	-5,9%	-21.368	-5,1%
2016/11	-9.181	-5,4%	-4.972	-2,9%	-4.310	-6,2%	-18.463	-4,5%

* verschil tussen het gemiddelde van de 3 voorgaande maanden en het gemiddelde van dezelfde 3 maanden vorig jaar.



2. Werkzoekende uitkeringsgerechtigde volledig werklozen zonder recht op een bedrijfstoelage, toegelaten op basis van voltijdse arbeidsprestaties of op basis van studies

2.1 Aantallen

	Vlaams Gewest	Waals Gewest	waarvan Duitstalige Gemeenschap	Brussels Hfdst. Gewest	Land	-1m	-12m	-1m in %	-12m in %
Mannen	83.142	84.695	941	34.221	202.058	-5.170	-15.559	-2,5%	-7,1%
Vrouwen	61.991	67.441	761	25.206	154.638	-6.972	-10.779	-4,3%	-6,5%
Totaal	145.133	152.136	1.702	59.427	356.696	-12.142	-26.338	-3,3%	-6,9%
-1m	-4.523	-5.326	-116	-2.293	-12.142				
-12m	-13.110	-7.957	-126	-5.271	-26.338				
-1m in %	-3,0%	-3,4%	-6,4%	-3,7%	-3,3%				
-12m in %	-8,3%	-5,0%	-6,9%	-8,1%	-6,9%				

2.2 Gemiddelde van de laatste 3 maanden

	Vlaams Gewest	Waals Gewest	waarvan Duitstalige Gemeenschap	Brussels Hfdst. Gewest	Land	-1m (3m) *	-12m (3m) **	-1m (3m) in %	-12m (3m) in %
Mannen	83.209	85.845	992	34.704	203.759	-2.560	-11.254	-1,2%	-5,2%
Vrouwen	63.144	68.641	786	25.726	157.511	-1.764	-7.349	-1,1%	-4,5%
Totaal	146.354	154.486	1.778	60.430	361.270	-4.324	-18.604	-1,2%	-4,9%
-1m (3m) *	-1.506	-1.052	-44	-1.766	-4.324				
-12m (3m) **	-9.278	-5.223	-84	-4.102	-18.604				
-1m (3m) in %	-1,0%	-0,7%	-2,4%	-2,8%	-1,2%				
-12m (3m) in %	-6,0%	-3,3%	-4,5%	-6,4%	-4,9%				

* -1m (3m) = Verschil tussen het gemiddelde van de maanden 2016/09 tot 2016/11 en het gemiddelde van de maanden 2016/08 tot 2016/10.

** -12m (3m) = Verschil tussen het gemiddelde van de maanden 2016/09 tot 2016/11 en het gemiddelde van de maanden 2015/09 tot 2015/11.

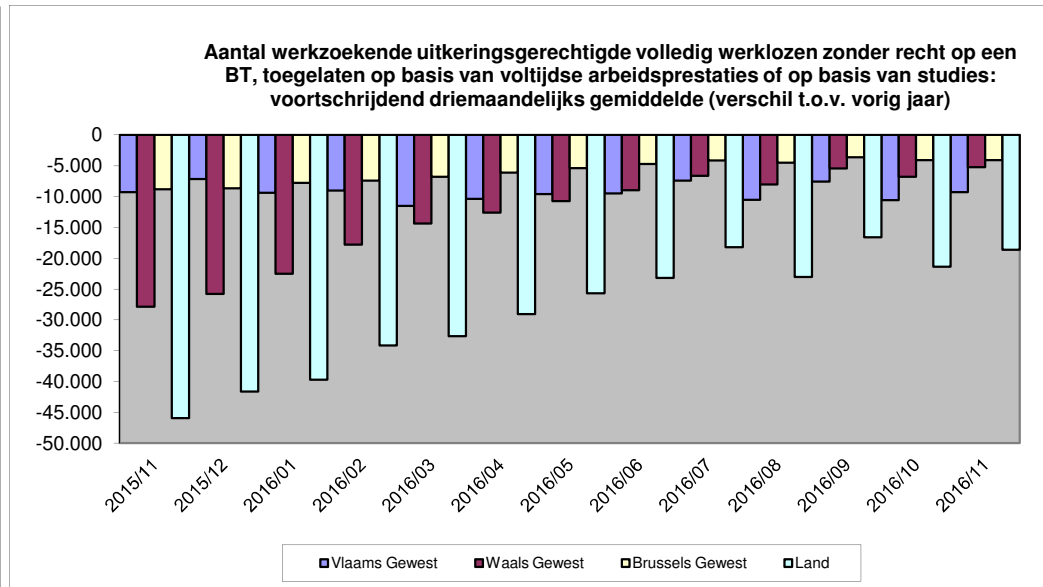
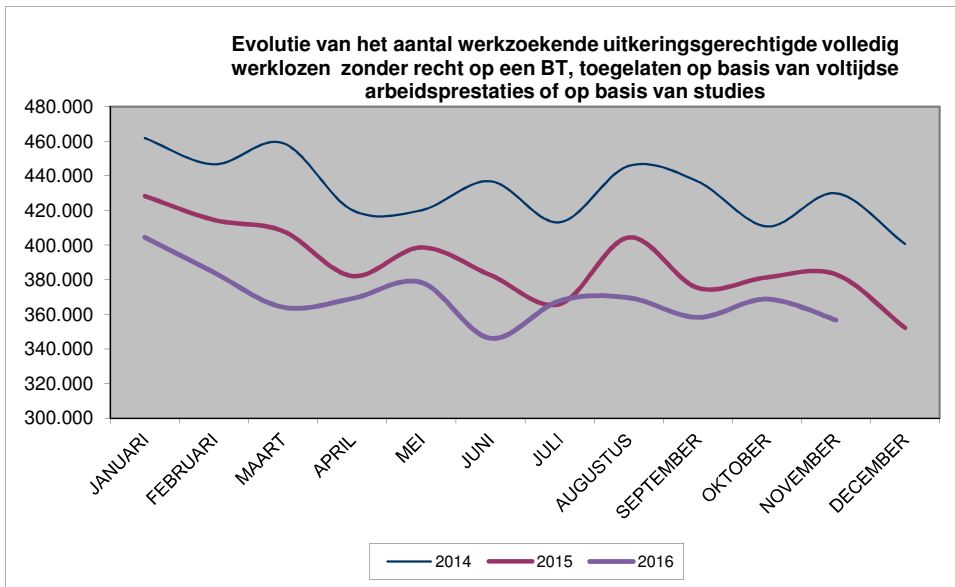
2.3 Aantallen in vergelijking met vorige jaren/maanden

Maand	2014	2015	2016
JANUARI	461.785	428.217	404.524
FEBRUARI	446.622	414.494	384.189
MAART	458.855	408.023	364.108
APRIL	420.211	382.086	369.110
MEI	420.056	398.594	378.453
JUNI	436.847	382.621	346.234
JULI	413.112	365.848	367.786
AUGUSTUS	445.681	404.399	369.668
SEPTEMBER	436.730	375.247	358.275
OKTOBER	410.793	381.339	368.838
NOVEMBER	429.882	383.034	356.696
DECEMBER	400.617	352.080	
JAAR (gemiddelde)	431.766	389.665	369.807

2.4 Voortschrijdend driemaandelijks gemiddelde *

Maand	Vlaams Gewest	%	Waals Gewest	%	Brussels Gewest	%	Land	%
2015/11	-9.270	-5,6%	-27.859	-14,9%	-8.799	-12,0%	-45.928	-10,8%
2015/12	-7.171	-4,5%	-25.798	-14,1%	-8.643	-12,1%	-41.613	-10,1%
2016/01	-9.386	-5,7%	-22.537	-12,3%	-7.770	-10,8%	-39.693	-9,5%
2016/02	-9.009	-5,5%	-17.785	-9,9%	-7.384	-10,4%	-34.178	-8,2%
2016/03	-11.488	-6,8%	-14.361	-8,1%	-6.789	-9,6%	-32.638	-7,8%
2016/04	-10.361	-6,4%	-12.583	-7,4%	-6.122	-8,9%	-29.065	-7,2%
2016/05	-9.580	-6,0%	-10.720	-6,4%	-5.377	-7,9%	-25.677	-6,5%
2016/06	-9.507	-6,1%	-8.979	-5,5%	-4.682	-7,0%	-23.168	-6,0%
2016/07	-7.408	-4,8%	-6.637	-4,1%	-4.152	-6,2%	-18.197	-4,8%
2016/08	-10.541	-6,8%	-8.013	-4,9%	-4.506	-6,7%	-23.060	-6,0%
2016/09	-7.545	-4,9%	-5.424	-3,4%	-3.619	-5,5%	-16.588	-4,3%
2016/10	-10.555	-6,7%	-6.781	-4,2%	-4.065	-6,1%	-21.401	-5,5%
2016/11	-9.278	-6,0%	-5.223	-3,3%	-4.102	-6,4%	-18.604	-4,9%

* verschil tussen het gemiddelde van de 3 voorgaande maanden en het gemiddelde van dezelfde 3 maanden vorig jaar.



3. Werkzoekende uitkeringsgerechtigde volledig werklozen zonder recht op een bedrijfstoelage, toegelaten op basis van vrijwillig deeltijdse arbeid

3.1 Aantallen

	Vlaams Gewest	Waals Gewest	waarvan Duitstalige Gemeenschap	Brussels Hfdst. Gewest	Land	-1m	-12m	-1m in %	-12m in %
Mannen	1.471	1.211	23	1.425	4.107	-195	-160	-4,5%	-3,7%
Vrouwen	8.724	5.495	160	2.871	17.090	-785	-767	-4,4%	-4,3%
Totaal	10.195	6.706	183	4.296	21.197	-980	-927	-4,4%	-4,2%
-1m	-533	-207	-26	-240	-980				
-12m	-369	-255	-36	-303	-927				
-1m in %	-5,0%	-3,0%	-12,4%	-5,3%	-4,4%				
-12m in %	-3,5%	-3,7%	-16,4%	-6,6%	-4,2%				

3.2 Gemiddelde van de laatste 3 maanden

	Vlaams Gewest	Waals Gewest	waarvan Duitstalige Gemeenschap	Brussels Hfdst. Gewest	Land	-1m (3m) *	-12m (3m) **	-1m (3m) in %	-12m (3m) in %
Mannen	1.493	1.241	23	1.468	4.202	-90	9	-2,1%	0,2%
Vrouwen	8.889	5.538	173	2.962	17.390	-416	-260	-2,3%	-1,5%
Totaal	10.383	6.780	196	4.430	21.592	-507	-251	-2,3%	-1,1%
-1m (3m) *	-226	-85	-6	-195	-507				
-12m (3m) **	71	-139	-17	-182	-251				
-1m (3m) in %	-2,1%	-1,2%	-3,0%	-4,2%	-2,3%				
-12m (3m) in %	0,7%	-2,0%	-8,1%	-4,0%	-1,1%				

* -1m (3m) = Verschil tussen het gemiddelde van de maanden 2016/09 tot 2016/11 en het gemiddelde van de maanden 2016/08 tot 2016/10.

** -12m (3m) = Verschil tussen het gemiddelde van de maanden 2016/09 tot 2016/11 en het gemiddelde van de maanden 2015/09 tot 2015/11.

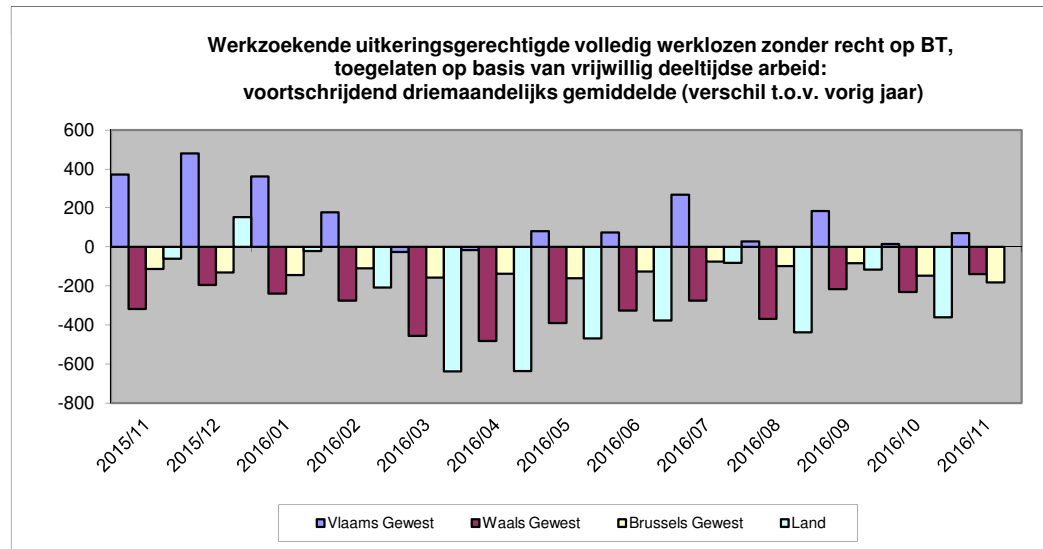
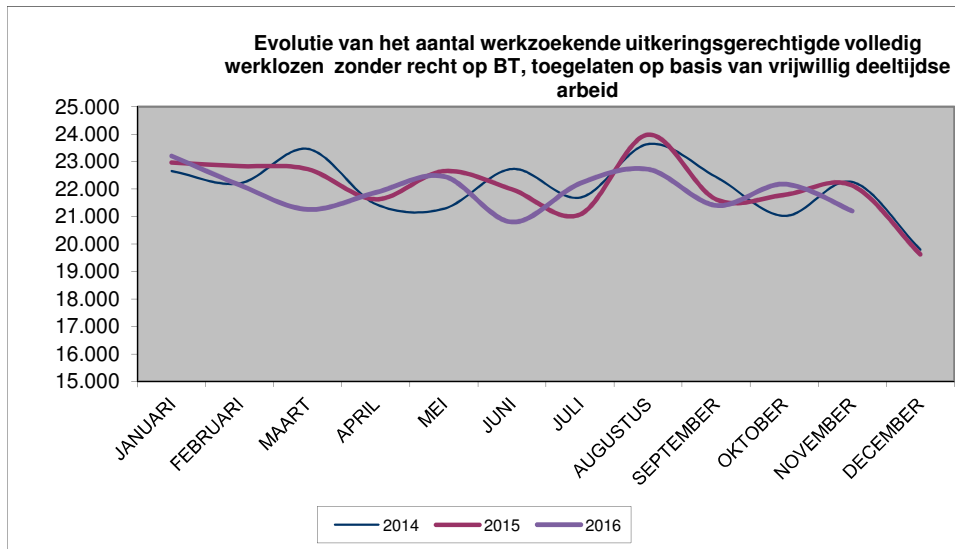
3.3 Aantallen in vergelijking met vorige jaren/maanden

Maand	2014	2015	2016
JANUARI	22.650	22.960	23.200
FEBRUARI	22.204	22.833	22.143
MAART	23.455	22.720	21.256
APRIL	21.450	21.625	21.875
MEI	21.283	22.647	22.457
JUNI	22.727	21.987	20.798
JULI	21.688	21.068	22.201
AUGUSTUS	23.633	23.974	22.717
SEPTEMBER	22.435	21.623	21.402
OKTOBER	21.021	21.782	22.177
NOVEMBER	22.252	22.124	21.197
DECEMBER	19.791	19.619	
JAAR (gemiddelde)	22.049	22.080	21.948

3.4 Voortschrijdend driemaandelijks gemiddelde *

Maand	Vlaams Gewest	%	Waals Gewest	%	Brussels Gewest	%	Land	%
2015/11	371	3,7%	-318	-4,4%	-112	-2,4%	-60	-0,3%
2015/12	480	5,1%	-195	-2,8%	-131	-2,9%	154	0,7%
2016/01	362	3,7%	-239	-3,3%	-143	-3,1%	-20	-0,1%
2016/02	177	1,8%	-275	-3,8%	-110	-2,3%	-207	-0,9%
2016/03	-25	-0,2%	-456	-6,2%	-157	-3,3%	-638	-2,8%
2016/04	-16	-0,2%	-482	-6,7%	-137	-2,9%	-635	-2,8%
2016/05	81	0,8%	-389	-5,4%	-160	-3,4%	-468	-2,1%
2016/06	74	0,7%	-325	-4,6%	-126	-2,7%	-376	-1,7%
2016/07	268	2,6%	-275	-3,9%	-75	-1,6%	-82	-0,4%
2016/08	29	0,3%	-369	-5,2%	-98	-2,0%	-438	-2,0%
2016/09	184	1,8%	-216	-3,0%	-83	-1,8%	-115	-0,5%
2016/10	16	0,1%	-230	-3,2%	-147	-3,1%	-361	-1,6%
2016/11	71	0,7%	-139	-2,0%	-182	-4,0%	-251	-1,1%

* verschil tussen het gemiddelde van de 3 voorgaande maanden en het gemiddelde van dezelfde 3 maanden vorig jaar.



4. Werkzoekende uitkeringsgerechtigde volledig werklozen met recht op een bedrijfstoelage

4.1 Aantallen

	Vlaams Gewest	Waals Gewest	waarvan Duitstalige Gemeenschap	Brussels Hfdst. Gewest	Land	-1m	-12m	-1m in %	-12m in %
Mannen	2.456	2.056	12	165	4.677	-70	233	-1,5%	5,2%
Vrouwen	955	722	9	90	1.767	-45	43	-2,5%	2,5%
Totaal	3.411	2.778	21	255	6.444	-115	276	-1,8%	4,5%
-1m	-100	-25	2	10	-115				
-12m	-55	353	8	-22	276				
-1m in %	-2,8%	-0,9%	10,5%	4,1%	-1,8%				
-12m in %	-1,6%	14,6%	61,5%	-7,9%	4,5%				

4.2 Gemiddelde van de laatste 3 maanden

	Vlaams Gewest	Waals Gewest	waarvan Duitstalige Gemeenschap	Brussels Hfdst. Gewest	Land	-1m (3m) *	-12m (3m) **	-1m (3m) in %	-12m (3m) in %
Mannen	2.491	2.058	12	160	4.709	0	322	0,0%	7,3%
Vrouwen	975	722	8	88	1.785	0	70	0,0%	4,1%
Totaal	3.467	2.780	19	248	6.494	0	392	0,0%	6,4%
-1m (3m) *	-8	6	1	2	0				
-12m (3m) **	26	391	6	-26	392				
-1m (3m) in %	-0,2%	0,2%	5,5%	0,7%	0,0%				
-12m (3m) in %	0,8%	16,4%	45,0%	-9,4%	6,4%				

* -1m (3m) = Verschil tussen het gemiddelde van de maanden 2016/09 tot 2016/11 en het gemiddelde van de maanden 2016/08 tot 2016/10.

** -12m (3m) = Verschil tussen het gemiddelde van de maanden 2016/09 tot 2016/11 en het gemiddelde van de maanden 2015/09 tot 2015/11.

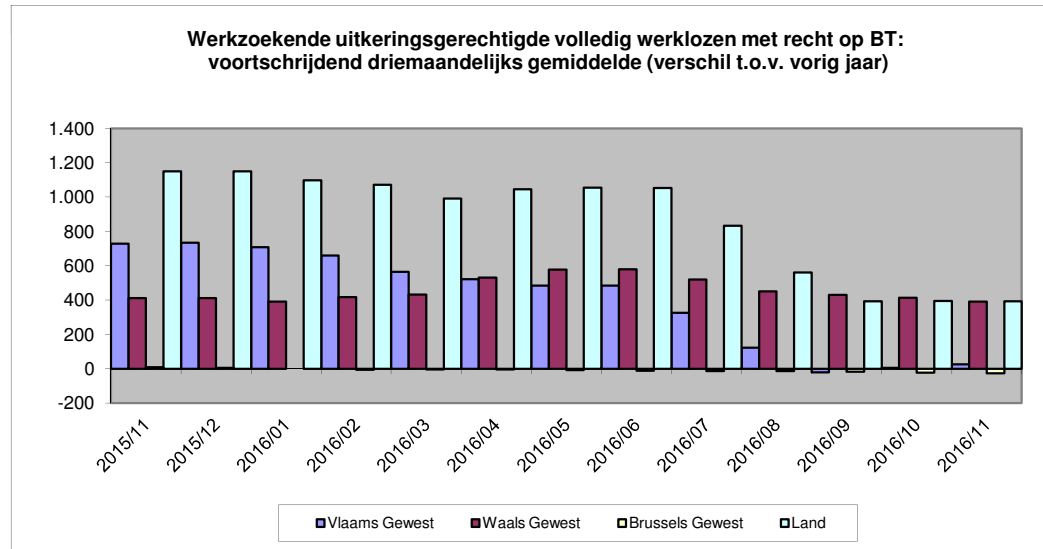
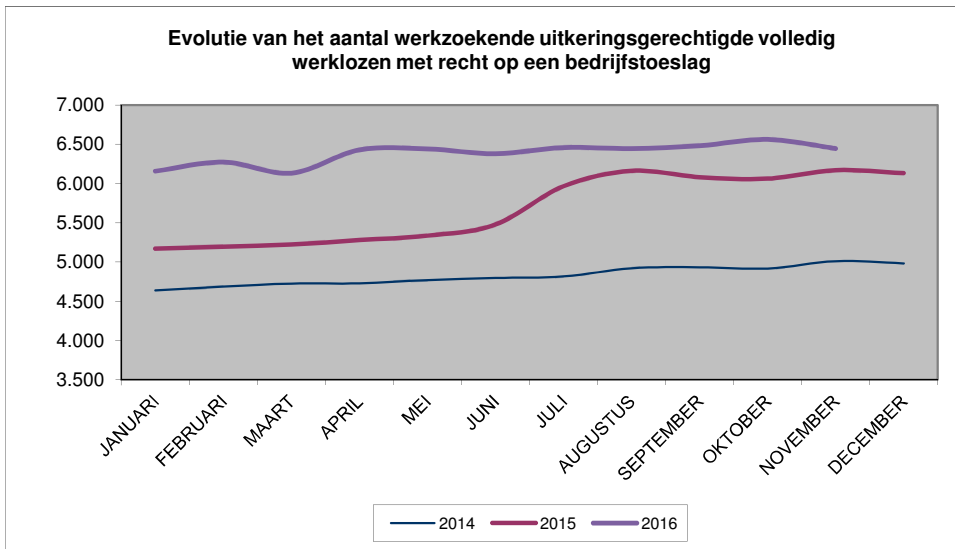
4.3 Aantallen in vergelijking met vorige jaren/maanden

Maand	2014	2015	2016
JANUARI	4.639	5.170	6.158
FEBRUARI	4.689	5.194	6.273
MAART	4.725	5.223	6.133
APRIL	4.729	5.278	6.428
MEI	4.769	5.335	6.440
JUNI	4.796	5.476	6.378
JULI	4.816	5.964	6.457
AUGUSTUS	4.920	6.159	6.444
SEPTEMBER	4.933	6.080	6.480
OKTOBER	4.917	6.060	6.559
NOVEMBER	5.010	6.168	6.444
DECEMBER	4.982	6.131	
JAAR (gemiddelde)	4.827	5.687	6.381

4.4 Voortschrijdend driemaandelijks gemiddelde *

Maand	Vlaams Gewest	%	Waals Gewest	%	Brussels Gewest	%	Land	%
2015/11	728	26,9%	412	20,8%	9	3,4%	1.149	23,2%
2015/12	734	27,1%	412	20,6%	5	1,8%	1.150	23,1%
2016/01	707	25,8%	391	19,1%	0	0,0%	1.098	21,7%
2016/02	659	23,7%	418	20,2%	-5	-1,9%	1.072	21,0%
2016/03	565	19,9%	432	20,6%	-4	-1,6%	992	19,1%
2016/04	521	18,2%	530	25,2%	-4	-1,6%	1.046	20,0%
2016/05	485	16,8%	578	27,2%	-8	-2,9%	1.055	20,0%
2016/06	484	16,6%	579	26,5%	-11	-4,0%	1.052	19,6%
2016/07	326	10,6%	520	23,2%	-13	-4,7%	833	14,9%
2016/08	123	3,7%	451	19,6%	-14	-5,2%	560	9,5%
2016/09	-21	-0,6%	430	18,5%	-17	-6,3%	393	6,5%
2016/10	5	0,1%	413	17,5%	-23	-8,7%	395	6,5%
2016/11	26	0,8%	391	16,4%	-26	-9,4%	392	6,4%

* verschil tussen het gemiddelde van de 3 voorgaande maanden en het gemiddelde van dezelfde 3 maanden vorig jaar.



5. Werkzoekende uitkeringsgerechtigde volledig werklozen jonger dan 25 jaar, TOTAAL

5.1 Aantallen

	Vlaams Gewest	Waals Gewest	waarvan Duitstalige Gemeenschap	Brussels Hfdst. Gewest	Land	-1m	-12m	-1m in %	-12m in %
Mannen	8.553	10.105	90	1.655	20.313	-744	-3.567	-3,5%	-14,9%
Vrouwen	6.633	8.945	87	1.474	17.052	-1.445	-2.604	-7,8%	-13,2%
Totaal	15.186	19.050	177	3.129	37.365	-2.189	-6.171	-5,5%	-14,2%
-1m	-1.017	-1.048	-39	-124	-2.189				
-12m	-2.418	-2.773	-28	-980	-6.171				
-1m in %	-6,3%	-5,2%	-18,1%	-3,8%	-5,5%				
-12m in %	-13,7%	-12,7%	-13,7%	-23,9%	-14,2%				

5.2 Gemiddelde van de laatste 3 maanden

	Vlaams Gewest	Waals Gewest	waarvan Duitstalige Gemeenschap	Brussels Hfdst. Gewest	Land	-1m (3m) *	-12m (3m) **	-1m (3m) in %	-12m (3m) in %
Mannen	8.610	10.268	112	1.642	20.520	48	-3.269	0,2%	-13,7%
Vrouwen	6.878	9.139	98	1.514	17.530	241	-2.318	1,4%	-11,7%
Totaal	15.488	19.407	210	3.155	38.050	289	-5.586	0,8%	-12,8%
-1m (3m) *	220	163	-2	-93	289				
-12m (3m) **	-2.110	-2.570	-29	-906	-5.586				
-1m (3m) in %	1,4%	0,8%	-0,9%	-2,9%	0,8%				
-12m (3m) in %	-12,0%	-11,7%	-12,0%	-22,3%	-12,8%				

* -1m (3m) = Verschil tussen het gemiddelde van de maanden 2016/09 tot 2016/11 en het gemiddelde van de maanden 2016/08 tot 2016/10.

** -12m (3m) = Verschil tussen het gemiddelde van de maanden 2016/09 tot 2016/11 en het gemiddelde van de maanden 2015/09 tot 2015/11.

5.3 Aantallen in vergelijking met vorige jaren/maanden

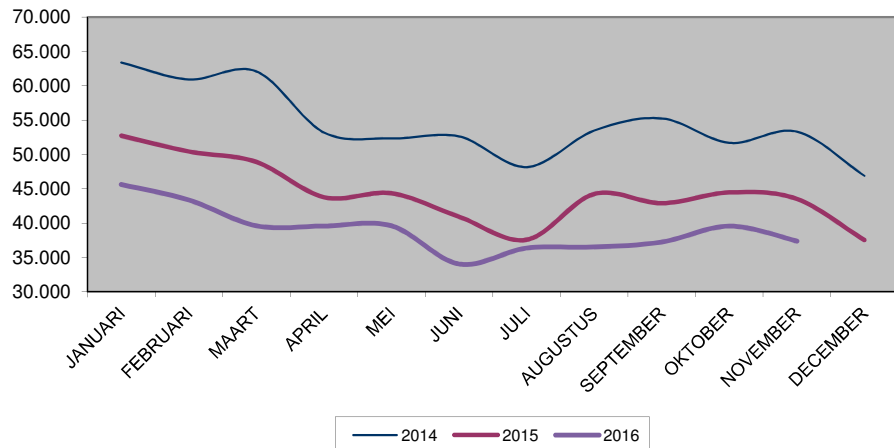
Maand	2014	2015	2016
JANUARI	63.386	52.738	45.629
FEBRUARI	60.927	50.431	43.370
MAART	62.090	48.909	39.595
APRIL	53.192	43.777	39.561
MEI	52.341	44.349	39.593
JUNI	52.630	40.934	34.025
JULI	48.157	37.586	36.352
AUGUSTUS	53.475	44.246	36.498
SEPTEMBER	55.246	42.904	37.232
OKTOBER	51.684	44.470	39.554
NOVEMBER	53.319	43.536	37.365
DECEMBER	46.879	37.547	
JAAR (gemiddelde)	54.444	44.286	38.979

5.4 Voortschrijdend driemaandelijks gemiddelde *

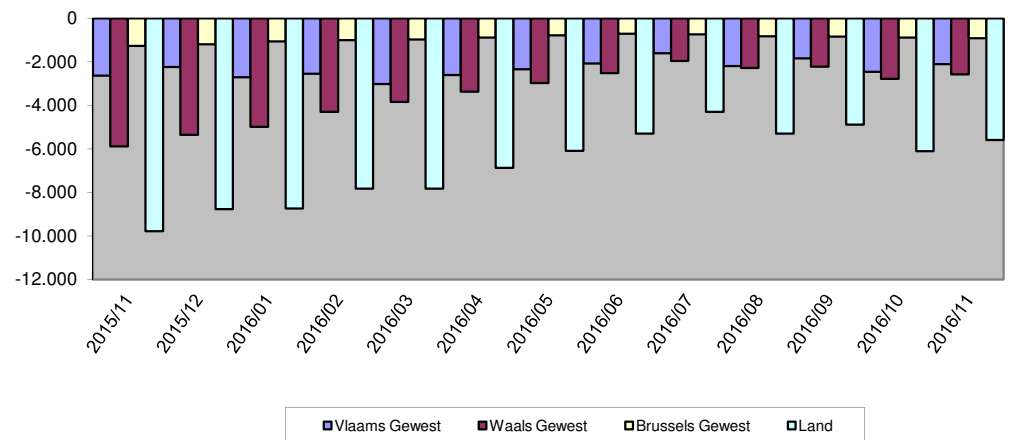
Maand	Vlaams Gewest	%	Waals Gewest	%	Brussels Gewest	%	Land	%
2015/11	-2.639	-13,0%	-5.878	-21,1%	-1.263	-23,7%	-9.780	-18,3%
2015/12	-2.242	-11,8%	-5.349	-20,2%	-1.185	-23,1%	-8.776	-17,3%
2016/01	-2.701	-13,8%	-4.988	-18,9%	-1.053	-20,8%	-8.741	-17,1%
2016/02	-2.544	-13,1%	-4.296	-16,8%	-994	-20,0%	-7.834	-15,7%
2016/03	-3.019	-14,8%	-3.837	-15,2%	-973	-19,6%	-7.828	-15,4%
2016/04	-2.608	-13,6%	-3.372	-14,2%	-884	-18,7%	-6.864	-14,4%
2016/05	-2.332	-12,8%	-2.978	-13,0%	-786	-17,2%	-6.095	-13,3%
2016/06	-2.074	-12,2%	-2.510	-11,6%	-709	-16,2%	-5.294	-12,3%
2016/07	-1.607	-10,0%	-1.956	-9,5%	-737	-17,3%	-4.300	-10,5%
2016/08	-2.195	-13,6%	-2.280	-11,1%	-823	-19,6%	-5.297	-12,9%
2016/09	-1.837	-11,2%	-2.215	-10,5%	-833	-20,3%	-4.885	-11,7%
2016/10	-2.452	-13,8%	-2.776	-12,6%	-883	-21,4%	-6.112	-13,9%
2016/11	-2.110	-12,0%	-2.570	-11,7%	-906	-22,3%	-5.586	-12,8%

* verschil tussen het gemiddelde van de 3 voorgaande maanden en het gemiddelde van dezelfde 3 maanden vorig jaar.

Evolutie van het aantal werkzoekende uitkeringsgerechtigde volledig werklozen jonger dan 25 jaar, TOTAAL



Werkzoekende uitkeringsgerechtigde volledig werklozen jonger dan 25 jaar, TOTAAL: voortschrijdend driemaandelijks gemiddelde (verschil t.o.v.vorig jaar)



6. Werkzoekende uitkeringsgerechtigde volledig werklozen vanaf 50 jaar, TOTAAL

6.1 Aantallen

	Vlaams Gewest	Waals Gewest	waarvan Duitstalige Gemeenschap	Brussels Hfdst. Gewest	Land	-1m	-12m	-1m in %	-12m in %
Mannen	30.741	27.872	393	11.073	69.686	-653	-1.288	-0,9%	-1,8%
Vrouwen	25.468	23.524	429	7.930	56.922	-1.258	-2.877	-2,2%	-4,8%
Totaal	56.209	51.396	822	19.003	126.608	-1.911	-4.165	-1,5%	-3,2%
-1m	-631	-882	-43	-398	-1.911				
-12m	-2.181	-1.593	-53	-391	-4.165				
-1m in %	-1,1%	-1,7%	-5,0%	-2,1%	-1,5%				
-12m in %	-3,7%	-3,0%	-6,1%	-2,0%	-3,2%				

6.2 Gemiddelde van de laatste 3 maanden

	Vlaams Gewest	Waals Gewest	waarvan Duitstalige Gemeenschap	Brussels Hfdst. Gewest	Land	-1m (3m) *	-12m (3m) **	-1m (3m) in %	-12m (3m) in %
Mannen	30.503	28.118	401	11.167	69.788	-409	-323	-0,6%	-0,5%
Vrouwen	25.618	23.731	439	8.022	57.371	-465	-1.923	-0,8%	-3,2%
Totaal	56.121	51.849	841	19.189	127.159	-874	-2.246	-0,7%	-1,7%
-1m (3m) *	-155	-341	-19	-377	-874				
-12m (3m) **	-1.226	-915	-26	-105	-2.246				
-1m (3m) in %	-0,3%	-0,7%	-2,2%	-1,9%	-0,7%				
-12m (3m) in %	-2,1%	-1,7%	-3,0%	-0,5%	-1,7%				

* -1m (3m) = Verschil tussen het gemiddelde van de maanden 2016/09 tot 2016/11 en het gemiddelde van de maanden 2016/08 tot 2016/10.

** -12m (3m) = Verschil tussen het gemiddelde van de maanden 2016/09 tot 2016/11 en het gemiddelde van de maanden 2015/09 tot 2015/11.

6.3 Aantallen in vergelijking met vorige jaren/maanden

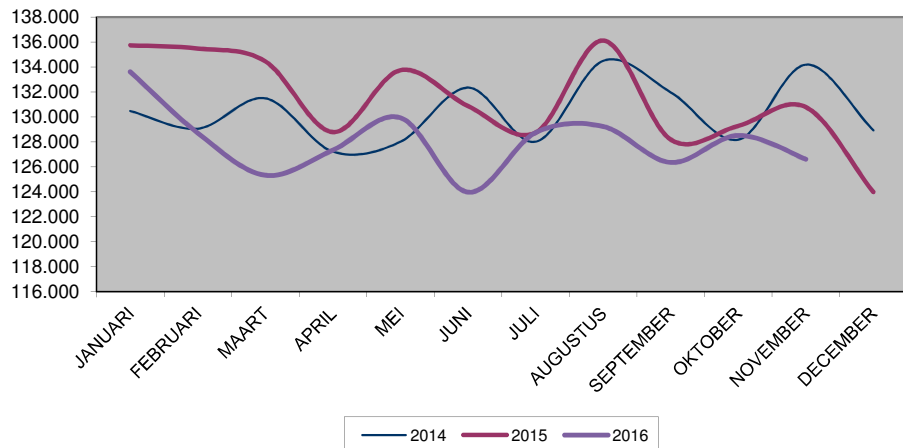
Maand	2014	2015	2016
JANUARI	130.469	135.723	133.599
FEBRUARI	129.057	135.465	128.704
MAART	131.489	134.432	125.330
APRIL	127.213	128.777	127.344
MEI	128.007	133.731	129.927
JUNI	132.348	130.858	123.972
JULI	128.007	128.734	128.735
AUGUSTUS	134.496	136.104	129.229
SEPTEMBER	131.973	128.174	126.351
OKTOBER	128.175	129.270	128.519
NOVEMBER	134.193	130.773	126.608
DECEMBER	128.926	123.980	
JAAR (gemiddelde)	130.363	131.335	128.029

6.4 Voortschrijdend driemaandelijks gemiddelde *

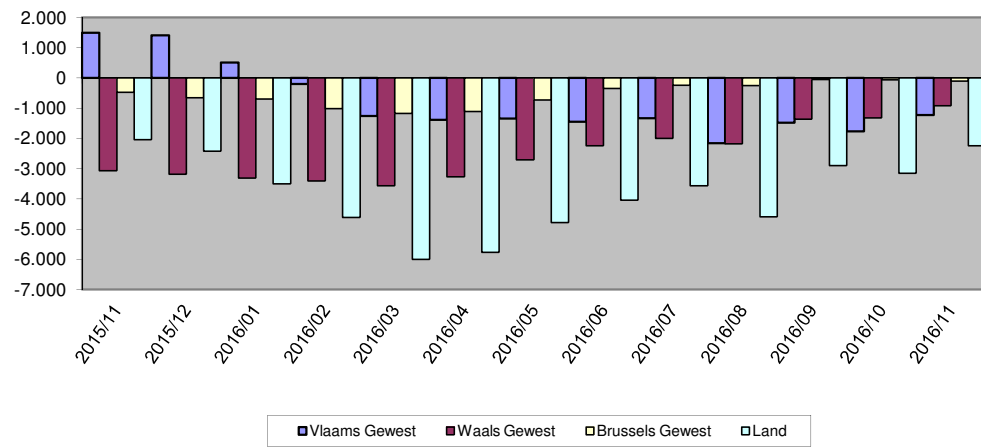
Maand	Vlaams Gewest	%	Waals Gewest	%	Brussels Gewest	%	Land	%
2015/11	1.500	2,7%	-3.072	-5,5%	-469	-2,4%	-2.041	-1,6%
2015/12	1.408	2,5%	-3.181	-5,7%	-651	-3,3%	-2.424	-1,9%
2016/01	506	0,9%	-3.306	-5,9%	-697	-3,5%	-3.497	-2,6%
2016/02	-197	-0,3%	-3.401	-6,1%	-1.013	-5,0%	-4.610	-3,5%
2016/03	-1.256	-2,2%	-3.566	-6,3%	-1.174	-5,7%	-5.996	-4,4%
2016/04	-1.386	-2,4%	-3.273	-5,9%	-1.106	-5,5%	-5.765	-4,3%
2016/05	-1.347	-2,3%	-2.705	-4,9%	-727	-3,7%	-4.780	-3,6%
2016/06	-1.446	-2,5%	-2.247	-4,1%	-347	-1,8%	-4.041	-3,1%
2016/07	-1.329	-2,3%	-1.994	-3,7%	-240	-1,2%	-3.563	-2,7%
2016/08	-2.162	-3,7%	-2.178	-4,0%	-247	-1,3%	-4.587	-3,5%
2016/09	-1.484	-2,6%	-1.362	-2,5%	-54	-0,3%	-2.899	-2,2%
2016/10	-1.765	-3,0%	-1.324	-2,5%	-61	-0,3%	-3.150	-2,4%
2016/11	-1.226	-2,1%	-915	-1,7%	-105	-0,5%	-2.246	-1,7%

* verschil tussen het gemiddelde van de 3 voorgaande maanden en het gemiddelde van dezelfde 3 maanden vorig jaar.

Evolutie van het aantal werkzoekende uitkeringsgerechtigde volledig werklozen vanaf 50 jaar, TOTAAL



Werkzoekende uitkeringsgerechtigde volledig werklozen vanaf 50 jaar, TOTAAL voortschrijdend driemaandelijks gemiddelde (verschil t.o.v. vorig jaar)



7. Werkzoekende uitkeringsgerechtigde volledig werklozen sedert minstens 2 jaar, TOTAAL

7.1 Aantallen

	Vlaams Gewest	Waals Gewest	waarvan Duitstalige Gemeenschap	Brussels Hfdst. Gewest	Land	-1m	-12m	-1m in %	-12m in %
Mannen	36.420	44.140	484	20.702	101.262	-2.346	-4.772	-2,3%	-4,5%
Vrouwen	27.697	34.477	486	15.360	77.534	-2.860	-5.510	-3,6%	-6,6%
Totaal	64.117	78.617	970	36.062	178.796	-5.206	-10.282	-2,8%	-5,4%
-1m	-1.226	-2.260	-42	-1.720	-5.206				
-12m	-3.548	-3.544	-84	-3.190	-10.282				
-1m in %	-1,9%	-2,8%	-4,2%	-4,6%	-2,8%				
-12m in %	-5,2%	-4,3%	-8,0%	-8,1%	-5,4%				

7.2 Gemiddelde van de laatste 3 maanden

	Vlaams Gewest	Waals Gewest	waarvan Duitstalige Gemeenschap	Brussels Hfdst. Gewest	Land	-1m (3m) *	-12m (3m) **	-1m (3m) in %	-12m (3m) in %
Mannen	36.310	44.772	497	21.222	102.304	-1.202	-2.688	-1,2%	-2,6%
Vrouwen	28.119	35.182	493	15.780	79.080	-1.531	-3.984	-1,9%	-4,8%
Totaal	64.428	79.954	990	37.002	181.385	-2.733	-6.672	-1,5%	-3,5%
-1m (3m) *	-722	-869	-14	-1.142	-2.733				
-12m (3m) **	-1.946	-2.432	-65	-2.294	-6.672				
-1m (3m) in %	-1,1%	-1,1%	-1,4%	-3,0%	-1,5%				
-12m (3m) in %	-2,9%	-3,0%	-6,2%	-5,8%	-3,5%				

* -1m (3m) = Verschil tussen het gemiddelde van de maanden 2016/09 tot 2016/11 en het gemiddelde van de maanden 2016/08 tot 2016/10.

** -12m (3m) = Verschil tussen het gemiddelde van de maanden 2016/09 tot 2016/11 en het gemiddelde van de maanden 2015/09 tot 2015/11.

7.3 Aantallen in vergelijking met vorige jaren/maanden

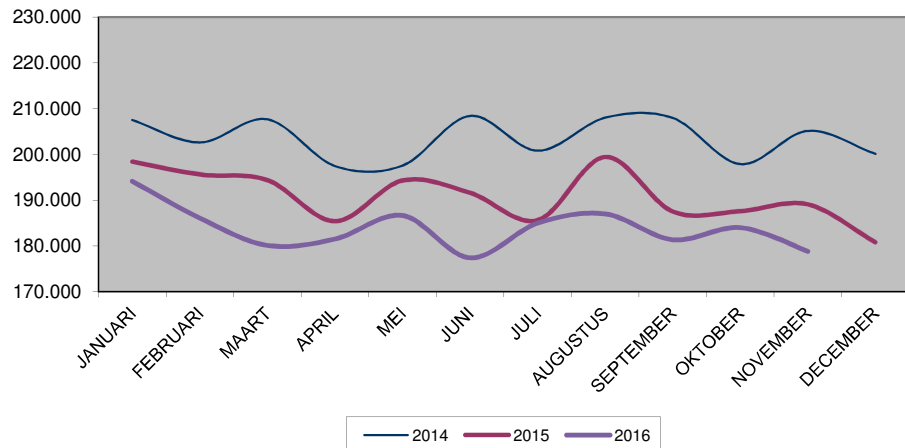
Maand	2014	2015	2016
JANUARI	207.525	198.384	194.128
FEBRUARI	202.621	195.595	186.101
MAART	207.671	194.362	180.110
APRIL	197.468	185.395	181.507
MEI	197.566	194.276	186.647
JUNI	208.415	191.593	177.411
JULI	200.816	185.602	184.985
AUGUSTUS	208.027	199.411	186.994
SEPTEMBER	207.970	187.511	181.356
OKTOBER	197.885	187.581	184.002
NOVEMBER	205.147	189.078	178.796
DECEMBER	200.110	180.803	
JAAR (gemiddelde)	203.435	190.799	183.822

7.4 Voortschrijdend driemaandelijks gemiddelde *

Maand	Vlaams Gewest	%	Waals Gewest	%	Brussels Gewest	%	Land	%
2015/11	776	1,2%	-12.194	-12,9%	-4.193	-9,6%	-15.611	-7,7%
2015/12	1.029	1,6%	-11.932	-12,8%	-4.323	-10,1%	-15.227	-7,6%
2016/01	392	0,6%	-9.897	-10,8%	-3.706	-8,7%	-13.211	-6,6%
2016/02	109	0,2%	-7.562	-8,4%	-3.565	-8,4%	-11.019	-5,6%
2016/03	-707	-1,1%	-5.453	-6,2%	-3.173	-7,6%	-9.334	-4,8%
2016/04	-1.096	-1,7%	-5.061	-5,9%	-3.054	-7,5%	-9.211	-4,8%
2016/05	-1.266	-1,9%	-4.635	-5,5%	-2.689	-6,6%	-8.590	-4,5%
2016/06	-1.913	-2,9%	-4.357	-5,2%	-2.296	-5,7%	-8.566	-4,5%
2016/07	-1.460	-2,2%	-3.901	-4,6%	-2.115	-5,3%	-7.476	-3,9%
2016/08	-2.315	-3,5%	-4.468	-5,3%	-2.289	-5,6%	-9.072	-4,7%
2016/09	-1.297	-1,9%	-3.203	-3,8%	-1.897	-4,7%	-6.396	-3,4%
2016/10	-2.044	-3,0%	-3.266	-3,9%	-2.074	-5,2%	-7.384	-3,9%
2016/11	-1.946	-2,9%	-2.432	-3,0%	-2.294	-5,8%	-6.672	-3,5%

* verschil tussen het gemiddelde van de 3 voorgaande maanden en het gemiddelde van dezelfde 3 maanden vorig jaar.

Evolutie van het aantal werkzoekende uitkeringsgerechtigde volledig werklozen sedert min. 2 jaar, TOTAAL



Werkzoekende uitkeringsgerechtigde volledig werklozen sedert min. 2 jaar, TOTAAL: voortschrijdend driemaandelijks gemiddelde (verschil t.o.v. vorig jaar)



8. Tijdelijk werklozen

8.1 Aantallen

	Vlaams Gewest	Waals Gewest	waarvan Duitstalige Gemeenschap	Brussels Hfdst. Gewest	Land	-1m	-12m	-1m in %	-12m in %
Mannen	41.025	27.682	422	2.770	71.477	8.573	-19.291	13,6%	-21,3%
Vrouwen	15.329	4.888	58	2.184	22.401	-2.231	-4.481	-9,1%	-16,7%
Totaal	56.354	32.570	480	4.954	93.878	6.342	-23.772	7,2%	-20,2%
-1m	3.129	3.434	59	-221	6.342				
-12m	-15.731	-7.646	-84	-395	-23.772				
-1m in %	5,9%	11,8%	14,0%	-4,3%	7,2%				
-12m in %	-21,8%	-19,0%	-14,9%	-7,4%	-20,2%				

8.2 Gemiddelde van de laatste 3 maanden

	Vlaams Gewest	Waals Gewest	waarvan Duitstalige Gemeenschap	Brussels Hfdst. Gewest	Land	-1m (3m) *	-12m (3m) **	-1m (3m) in %	-12m (3m) in %
Mannen	37.707	24.813	354	2.739	65.259	4.296	-18.192	7,0%	-21,8%
Vrouwen	16.295	5.056	63	2.529	23.880	-488	-2.688	-2,0%	-10,1%
Totaal	54.002	29.869	417	5.268	89.139	3.808	-20.880	4,5%	-19,0%
-1m (3m) *	2.172	1.793	43	-157	3.808				
-12m (3m) **	-14.119	-6.914	-138	153	-20.880				
-1m (3m) in %	4,2%	6,4%	11,4%	-2,9%	4,5%				
-12m (3m) in %	-20,7%	-18,8%	-24,9%	3,0%	-19,0%				

* -1m (3m) = Verschil tussen het gemiddelde van de maanden 2016/09 tot 2016/11 en het gemiddelde van de maanden 2016/08 tot 2016/10.

** -12m (3m) = Verschil tussen het gemiddelde van de maanden 2016/09 tot 2016/11 en het gemiddelde van de maanden 2015/09 tot 2015/11.

8.3 Aantallen in vergelijking met vorige jaren/maanden

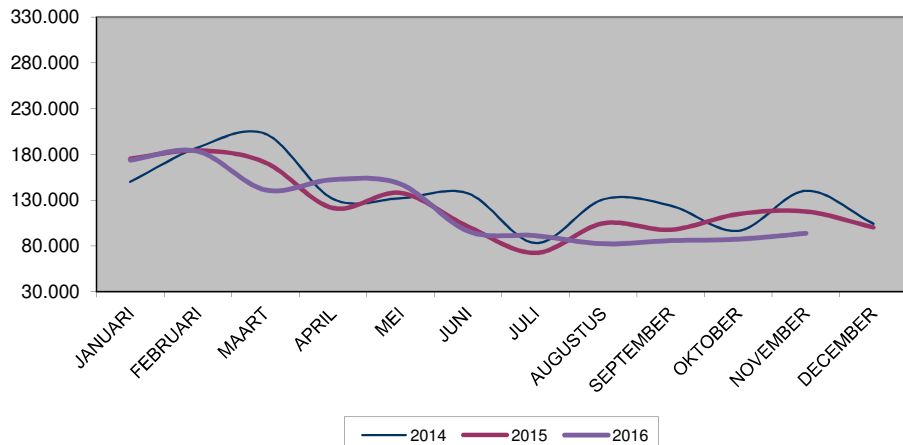
Maand	2014	2015	2016
JANUARI	150.116	175.264	173.834
FEBRUARI	187.620	184.276	183.280
MAART	202.518	171.001	141.276
APRIL	131.514	121.335	152.504
MEI	132.240	137.838	147.632
JUNI	137.483	101.136	96.238
JULI	83.373	72.316	91.399
AUGUSTUS	130.965	104.671	82.453
SEPTEMBER	124.200	97.660	86.003
OKTOBER	96.713	114.747	87.536
NOVEMBER	140.342	117.650	93.878
DECEMBER	104.333	100.189	
JAAR (gemiddelde)	135.118	124.840	121.458

8.4 Voortschrijdend driemaandelijks gemiddelde *

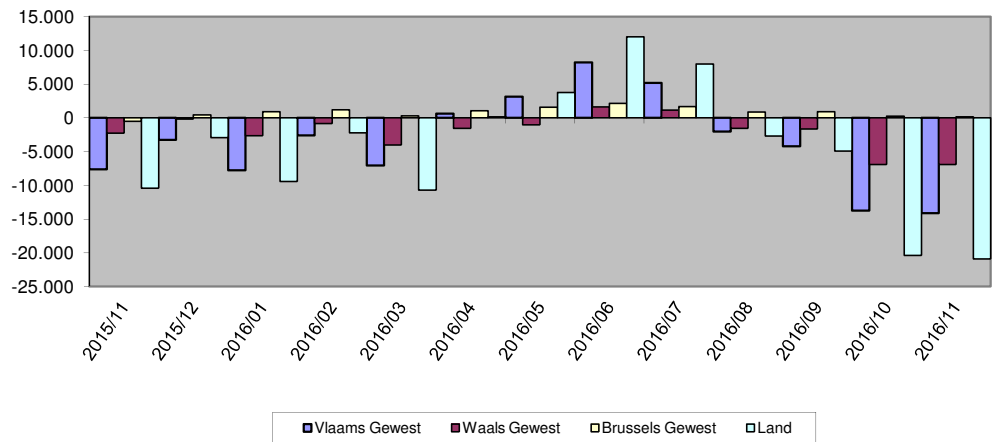
Maand	Vlaams Gewest	%	Waals Gewest	%	Brussels Gewest	%	Land	%
2015/11	-7.637	-10,1%	-2.273	-5,8%	-490	-8,7%	-10.399	-8,6%
2015/12	-3.232	-4,5%	-157	-0,4%	455	9,2%	-2.934	-2,6%
2016/01	-7.737	-8,8%	-2.631	-5,7%	946	16,6%	-9.422	-6,7%
2016/02	-2.577	-2,7%	-843	-1,7%	1.230	18,9%	-2.190	-1,4%
2016/03	-7.045	-6,3%	-4.000	-6,9%	328	4,3%	-10.717	-6,1%
2016/04	632	0,6%	-1.535	-2,9%	1.052	14,9%	149	0,1%
2016/05	3.152	3,6%	-1.003	-2,1%	1.597	23,6%	3.746	2,6%
2016/06	8.248	11,4%	1.617	3,9%	2.156	35,7%	12.022	10,0%
2016/07	5.179	8,3%	1.142	3,2%	1.673	30,8%	7.993	7,7%
2016/08	-2.008	-3,6%	-1.550	-4,9%	880	17,9%	-2.678	-2,9%
2016/09	-4.206	-7,5%	-1.654	-5,4%	930	19,5%	-4.931	-5,4%
2016/10	-13.715	-20,9%	-6.921	-19,8%	274	5,3%	-20.362	-19,3%
2016/11	-14.119	-20,7%	-6.914	-18,8%	153	3,0%	-20.880	-19,0%

* verschil tussen het gemiddelde van de 3 voorgaande maanden en het gemiddelde van dezelfde 3 maanden vorig jaar.

Evolutie van het aantal tijdelijk werklozen



Tijdelijk werklozen: voortschrijdend driemaandelijks gemiddelde (verschil t.o.v. vorig jaar)



9. Synthese

Jaar (gemiddelden)	Werkzoekende uitkeringsgerechtigde volledig werklozen							Niet-werkzoekende uitkeringsgerechtigde				Tijdelijk werklozen	
	Zonder recht op een bedrijfstoeslag		Met recht op een bedrijfs- toeslag	Totaal	Waarvan:			Zonder recht op een bedrijfstoeslag			Met recht op een bedrijfs- toeslag		Totaal
	Toegelaten op basis van voltijdse arbeidspresta- ties of op basis van studies	Toegelaten op basis van vrijwillig deeltijdse arbeid			Jonger dan 25 jaar	Vanaf 50 jaar	Sedert tenminste 2 jaar ver- goed door de RVA	Oudere werklozen (art. 89)	Toegelaten op basis van vrijwillig deeltijdse arbeid	Sociale en familiale moeilijk- heden (art. 90)			
2004	455.437	20.163	0	475.600	78.706	60.399	228.744	136.907	10.889	5.810	109.870	263.475	123.701
2005	469.719	21.241	0	490.960	74.525	78.577	254.940	125.683	9.810	6.954	109.018	251.465	131.215
2006	459.596	21.093	0	480.689	70.219	92.768	253.903	116.169	9.485	9.250	111.069	245.973	121.514
2007	429.087	19.856	39	448.982	63.494	100.205	236.992	107.939	9.396	10.767	113.579	241.680	119.949
2008	403.845	18.316	1.196	423.358	59.142	102.731	214.880	100.844	9.141	11.097	114.151	235.232	134.737
2009	434.120	18.867	1.976	454.964	66.398	110.464	206.662	94.801	9.068	10.740	115.552	230.161	210.864
2010	438.426	19.471	2.812	460.709	64.963	116.910	209.166	89.193	8.920	9.861	117.509	225.483	173.286
2011	421.823	19.566	4.023	445.412	59.555	118.580	210.292	83.077	8.549	8.990	115.196	215.812	140.847
2012	417.250	19.923	4.233	441.406	56.632	118.065	204.084	77.064	8.241	8.270	110.809	204.384	161.340
2013	432.484	20.862	4.439	457.785	59.585	121.300	202.403	70.837	7.889	7.641	106.908	193.275	168.723
2014	431.766	22.049	4.827	458.642	54.444	130.363	203.435	58.385	7.122	6.908	102.305	174.719	135.118
2015	389.665	22.080	5.687	417.432	44.286	131.335	190.799	49.099	6.170	2.026	96.176	153.470	124.840
2016 (11 m)	369.807	21.948	6.381	398.136	38.979	128.029	183.822	43.246	5.586	719	88.548	138.098	121.458