



De federale cijfers betreffende de vergoede werklozen MAART 2018

1. Werkzoekende uitkeringsgerechtigde volledig werklozen, TOTAAL
2. Werkzoekende uitkeringsgerechtigde volledig werklozen zonder recht op een bedrijfstoelage, toegelaten op basis van voltijdse arbeidsprestaties of op basis van studies
3. Werkzoekende uitkeringsgerechtigde volledig werklozen zonder recht op een bedrijfstoelage, toegelaten op basis van vrijwillig deeltijdse arbeid
4. Werkzoekende uitkeringsgerechtigde volledig werklozen met recht op een bedrijfstoelage
5. Werkzoekende uitkeringsgerechtigde volledig werklozen jonger dan 25 jaar, TOTAAL
6. Werkzoekende uitkeringsgerechtigde volledig werklozen vanaf 50 jaar, TOTAAL
7. Werkzoekende uitkeringsgerechtigde volledig werklozen sedert minstens 2 jaar, TOTAAL
8. Tijdelijk werklozen
9. Synthese (een samenvatting van de jaargemiddelden van de laatste 10 jaar)

Per categorie vindt u telkens 4 tabellen en 2 grafieken.

1. Een tabel met het aantal betalingen dat verricht werd in de voorbije maand. (Deze betalingen kunnen betrekking hebben op zowel de voorbije maand als op de voorgaande maanden.[1])
2. Een tabel met de gemiddelden van de laatste 3 maanden. De invloed van de betalingen uitgevoerd in de voorbije maand voor werkloosheid van de voorgaande maanden wordt op die manier afgevlakt.
3. Een tabel met de evolutie (vergelijking met de vorige maand/ het vorige jaar)
4. Een tabel met het voortschrijdend driemaandelijks gemiddelde

[1] Voorbeeld: een werkloze dient zijn dossier van de maand juli pas in de maand september in: de werkloosheidsperiode valt in de maand juli, maar hij wordt pas uitbetaald in de maand september.

Op het einde van iedere maand communiceert de RVA de cijfers over de vergoede werkloosheid in België. Die communicatie is gebaseerd op het aantal uitbetalingen dat de uitbetalingsinstellingen (UI's) tijdens de voorgaande maand gedaan hebben.

De betalingen worden uitgevoerd door de uitbetalingsinstellingen, op het einde van de maand van werkloosheid, met financiële middelen die de RVA ter beschikking stelt. De RVA ontvangt telkens rond de 20^{ste} van de maand de gegevens over de betalingen die de UI's de vorige maand hebben uitgevoerd.

Maand: maart 2018

1. Werkzoekende uitkeringsgerechtigde volledig werklozen, TOTAAL

1.1 Aantallen

	Vlaams Gewest	Waals Gewest	waarvan Duitstalige Gemeenschap	Brussels Hfdst. Gewest	Land	-1m	-12m	-1m in %	-12m in %
Mannen	81.347	80.328	849	36.215	197.890	-4.089	-11.017	-2,0%	-5,3%
Vrouwen	66.575	64.737	814	28.343	159.655	-3.472	-9.368	-2,1%	-5,5%
Totaal	147.922	145.065	1.663	64.558	357.545	-7.561	-20.385	-2,1%	-5,4%
-1m	-4.740	-3.202	-5	381	-7.561				
-12m	-9.169	-11.033	-239	-183	-20.385				
-1m in %	-3,1%	-2,2%	-0,3%	0,6%	-2,1%				
-12m in %	-5,8%	-7,1%	-12,6%	-0,3%	-5,4%				

1.2 Gemiddelde van de laatste 3 maanden

	Vlaams Gewest	Waals Gewest	waarvan Duitstalige Gemeenschap	Brussels Hfdst. Gewest	Land	-1m (3m) *	-12m (3m) **	-1m (3m) in %	-12m (3m) in %
Mannen	84.533	83.124	889	36.388	204.045	1.396	-14.509	0,7%	-6,6%
Vrouwen	69.410	66.840	820	28.731	164.981	1.115	-11.199	0,7%	-6,4%
Totaal	153.943	149.964	1.708	65.119	369.026	2.511	-25.708	0,7%	-6,5%
-1m (3m) *	1.103	796	2	613	2.511				
-12m (3m) **	-10.913	-12.801	-230	-1.994	-25.708				
-1m (3m) in %	0,7%	0,5%	0,1%	0,9%	0,7%				
-12m (3m) in %	-6,6%	-7,9%	-11,9%	-3,0%	-6,5%				

* -1m (3m) = Verschil tussen het gemiddelde van de maanden 2018/01 tot 2018/03 en het gemiddelde van de maanden 2017/12 tot 2018/02.

** -12m (3m) = Verschil tussen het gemiddelde van de maanden 2018/01 tot 2018/03 en het gemiddelde van de maanden 2017/01 tot 2017/03.

Maand: maart 2018

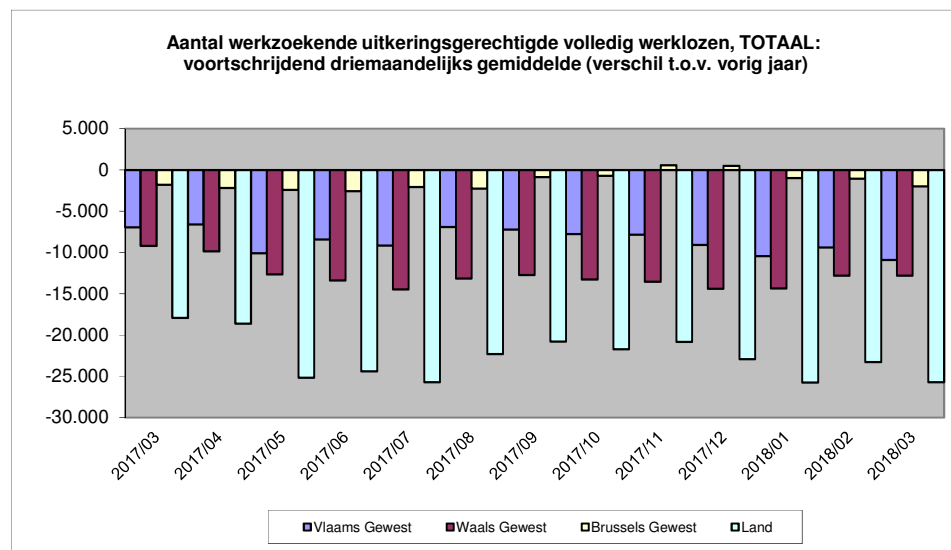
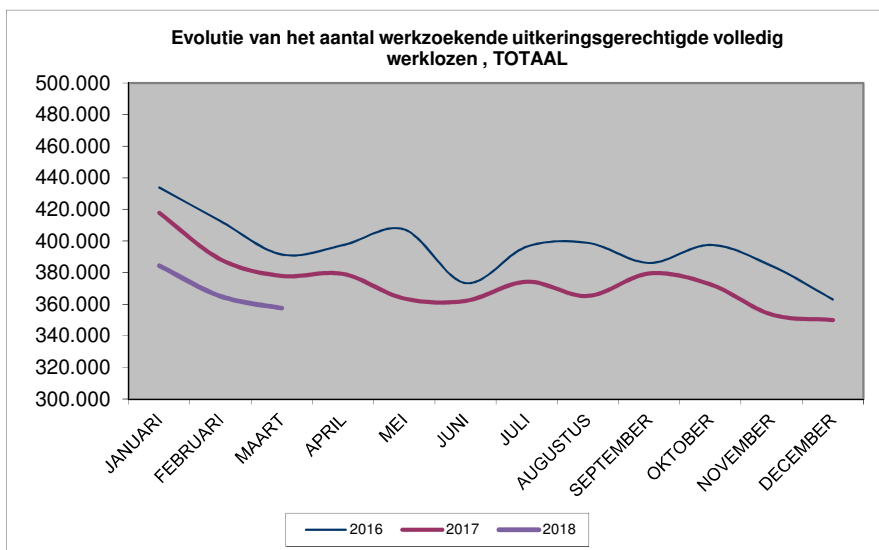
1.3 Aantallen in vergelijking met vorige jaren/maanden

Maand	2016	2017	2018
JANUARI	433.882	417.822	384.427
FEBRUARI	412.605	388.451	365.106
MAART	391.497	377.930	357.545
APRIL	397.413	379.222	
MEI	407.350	363.604	
JUNI	373.410	362.180	
JULI	396.444	374.292	
AUGUSTUS	398.829	365.274	
SEPTEMBER	386.157	379.468	
OKTOBER	397.574	372.633	
NOVEMBER	384.337	353.523	
DECEMBER	363.054	350.012	
JAAR (gemiddelde)	395.213	373.701	369.026

1.4 Voortschrijdend driemaandelijks gemiddelde *

Maand	Vlaams Gewest	%	Waals Gewest	%	Brussels Gewest	%	Land	%
2017/03	-6.939	-4,0%	-9.191	-5,3%	-1.798	-2,6%	-17.927	-4,3%
2017/04	-6.591	-4,0%	-9.855	-5,9%	-2.191	-3,3%	-18.637	-4,7%
2017/05	-10.102	-6,1%	-12.665	-7,6%	-2.402	-3,6%	-25.168	-6,3%
2017/06	-8.431	-5,2%	-13.401	-8,1%	-2.558	-3,8%	-24.389	-6,2%
2017/07	-9.146	-5,7%	-14.485	-8,8%	-2.078	-3,1%	-25.709	-6,6%
2017/08	-6.891	-4,3%	-13.163	-8,1%	-2.258	-3,3%	-22.312	-5,7%
2017/09	-7.219	-4,5%	-12.710	-7,7%	-870	-1,3%	-20.799	-5,3%
2017/10	-7.760	-4,8%	-13.266	-8,0%	-702	-1,0%	-21.728	-5,5%
2017/11	-7.847	-4,9%	-13.523	-8,2%	555	0,9%	-20.815	-5,3%
2017/12	-9.066	-5,8%	-14.377	-8,9%	511	0,8%	-22.932	-6,0%
2018/01	-10.431	-6,5%	-14.350	-8,8%	-969	-1,5%	-25.750	-6,6%
2018/02	-9.400	-5,8%	-12.798	-7,9%	-1.063	-1,6%	-23.261	-6,0%
2018/03	-10.913	-6,6%	-12.801	-7,9%	-1.994	-3,0%	-25.708	-6,5%

* verschil tussen het gemiddelde van de 3 voorgaande maanden en het gemiddelde van dezelfde 3 maanden vorig jaar.



Maand: maart 2018

2. Werkzoekende uitkeringsgerechtigde volledig werklozen zonder recht op een bedrijfstoelage, toegelaten op basis van voltijdse arbeidsprestaties of op basis van studies

2.1 Aantallen

	Vlaams Gewest	Waals Gewest	waarvan Duitstalige Gemeenschap	Brussels Hfdst. Gewest	Land	-1m	-12m	-1m in %	-12m in %
Mannen	76.478	76.642	821	34.577	187.697	-4.219	-12.024	-2,2%	-6,0%
Vrouwen	56.624	58.936	657	25.259	140.819	-3.263	-9.365	-2,3%	-6,2%
Totaal	133.102	135.578	1.478	59.836	328.516	-7.482	-21.389	-2,2%	-6,1%
-1m	-4.662	-3.149	7	329	-7.482				
-12m	-10.126	-11.074	-213	-189	-21.389				
-1m in %	-3,4%	-2,3%	0,5%	0,6%	-2,2%				
-12m in %	-7,1%	-7,6%	-12,6%	-0,3%	-6,1%				

2.2 Gemiddelde van de laatste 3 maanden

	Vlaams Gewest	Waals Gewest	waarvan Duitstalige Gemeenschap	Brussels Hfdst. Gewest	Land	-1m (3m) *	-12m (3m) **	-1m (3m) in %	-12m (3m) in %
Mannen	79.703	79.439	860	34.749	193.891	1.141	-15.412	0,6%	-7,4%
Vrouwen	59.247	60.880	654	25.622	145.749	700	-11.036	0,5%	-7,0%
Totaal	138.951	140.319	1.513	60.370	339.640	1.842	-26.448	0,5%	-7,2%
-1m (3m) *	701	653	6	488	1.842				
-12m (3m) **	-11.750	-12.824	-212	-1.874	-26.448				
-1m (3m) in %	0,5%	0,5%	0,4%	0,8%	0,5%				
-12m (3m) in %	-7,8%	-8,4%	-12,3%	-3,0%	-7,2%				

* -1m (3m) = Verschil tussen het gemiddelde van de maanden 2018/01 tot 2018/03 en het gemiddelde van de maanden 2017/12 tot 2018/02.

** -12m (3m) = Verschil tussen het gemiddelde van de maanden 2018/01 tot 2018/03 en het gemiddelde van de maanden 2017/01 tot 2017/03.

Maand: maart 2018

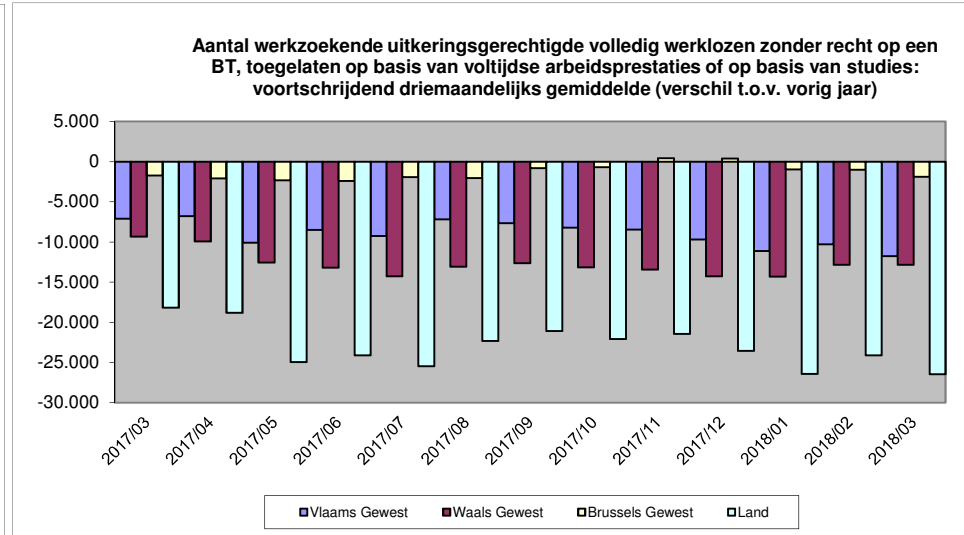
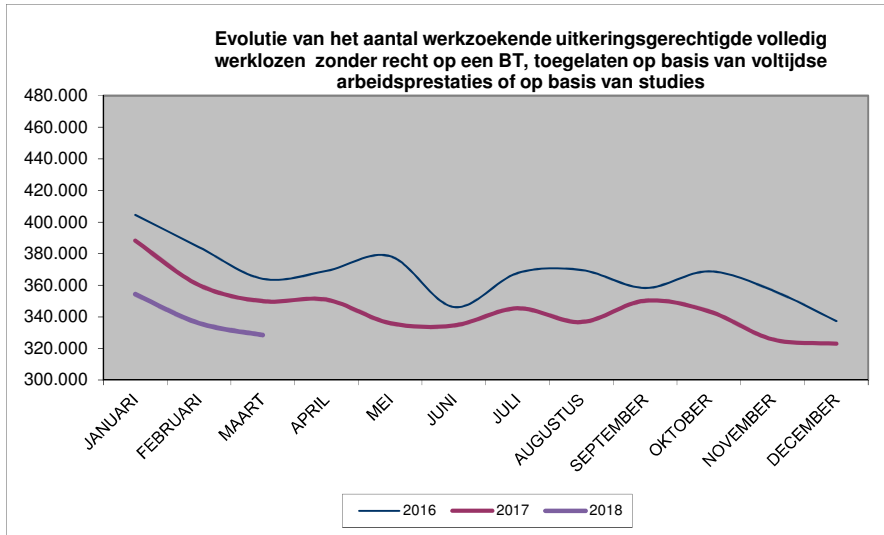
2.3 Aantallen in vergelijking met vorige jaren/maanden

Maand	2016	2017	2018
JANUARI	404.524	388.225	354.405
FEBRUARI	384.189	360.132	335.998
MAART	364.108	349.905	328.516
APRIL	369.110	350.905	
MEI	378.453	336.031	
JUNI	346.234	334.570	
JULI	367.786	345.456	
AUGUSTUS	369.668	336.727	
SEPTEMBER	358.275	350.247	
OKTOBER	368.838	343.544	
NOVEMBER	356.696	325.734	
DECEMBER	337.407	322.991	
JAAR (gemiddelde)	367.107	345.372	339.640

2.4 Voortschrijdend driemaandelijks gemiddelde *

Maand	Vlaams Gewest	%	Waals Gewest	%	Brussels Gewest	%	Land	%
2017/03	-7.098	-4,5%	-9.350	-5,8%	-1.739	-2,7%	-18.186	-4,7%
2017/04	-6.791	-4,5%	-9.948	-6,3%	-2.082	-3,3%	-18.822	-5,1%
2017/05	-10.098	-6,7%	-12.542	-8,0%	-2.303	-3,7%	-24.943	-6,7%
2017/06	-8.505	-5,8%	-13.199	-8,5%	-2.393	-3,8%	-24.097	-6,6%
2017/07	-9.261	-6,3%	-14.284	-9,2%	-1.926	-3,1%	-25.472	-7,0%
2017/08	-7.170	-5,0%	-13.090	-8,5%	-2.051	-3,3%	-22.312	-6,2%
2017/09	-7.663	-5,2%	-12.638	-8,1%	-799	-1,3%	-21.100	-5,8%
2017/10	-8.231	-5,6%	-13.173	-8,5%	-684	-1,1%	-22.088	-6,0%
2017/11	-8.447	-5,8%	-13.417	-8,7%	436	0,7%	-21.428	-5,9%
2017/12	-9.672	-6,7%	-14.281	-9,4%	396	0,7%	-23.557	-6,6%
2018/01	-11.119	-7,5%	-14.315	-9,4%	-965	-1,6%	-26.399	-7,3%
2018/02	-10.269	-6,9%	-12.848	-8,4%	-1.007	-1,7%	-24.123	-6,7%
2018/03	-11.750	-7,8%	-12.824	-8,4%	-1.874	-3,0%	-26.448	-7,2%

* verschil tussen het gemiddelde van de 3 voorgaande maanden en het gemiddelde van dezelfde 3 maanden vorig jaar.



Maand: maart 2018

3. Werkzoekende uitkeringsgerechtigde volledig werklozen zonder recht op een bedrijfstoelage, toegelaten op basis van vrijwillig deeltijdse arbeid

3.1 Aantallen

	Vlaams Gewest	Waals Gewest	waarvan Duitstalige Gemeenschap	Brussels Hfdst. Gewest	Land	-1m	-12m	-1m in %	-12m in %
Mannen	1.456	1.304	13	1.475	4.235	13	-75	0,3%	-1,7%
Vrouwen	8.405	4.967	147	2.997	16.369	-226	-641	-1,4%	-3,8%
Totaal	9.861	6.271	160	4.472	20.604	-213	-716	-1,0%	-3,4%
-1m	-192	-77	-12	56	-213				
-12m	-431	-292	-29	7	-716				
-1m in %	-1,9%	-1,2%	-7,0%	1,3%	-1,0%				
-12m in %	-4,2%	-4,4%	-15,3%	0,2%	-3,4%				

3.2 Gemiddelde van de laatste 3 maanden

	Vlaams Gewest	Waals Gewest	waarvan Duitstalige Gemeenschap	Brussels Hfdst. Gewest	Land	-1m (3m) *	-12m (3m) **	-1m (3m) in %	-12m (3m) in %
Mannen	1.494	1.319	14	1.478	4.290	143	-159	3,4%	-3,6%
Vrouwen	8.631	5.131	156	3.020	16.782	352	-818	2,1%	-4,6%
Totaal	10.125	6.450	170	4.498	21.072	495	-977	2,4%	-4,4%
-1m (3m) *	257	115	-5	123	495				
-12m (3m) **	-557	-295	-22	-125	-977				
-1m (3m) in %	2,6%	1,8%	-2,7%	2,8%	2,4%				
-12m (3m) in %	-5,2%	-4,4%	-11,3%	-2,7%	-4,4%				

* -1m (3m) = Verschil tussen het gemiddelde van de maanden 2018/01 tot 2018/03 en het gemiddelde van de maanden 2017/12 tot 2018/02.

** -12m (3m) = Verschil tussen het gemiddelde van de maanden 2018/01 tot 2018/03 en het gemiddelde van de maanden 2017/01 tot 2017/03.

Maand: maart 2018

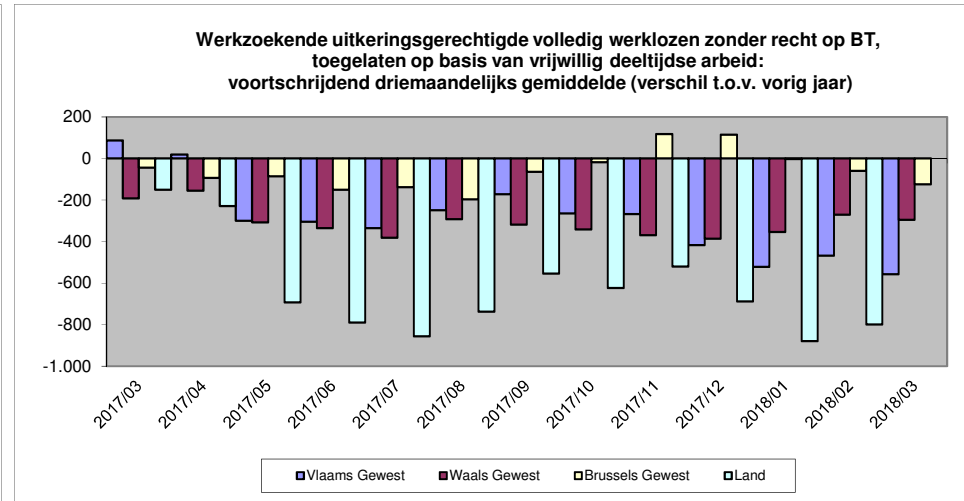
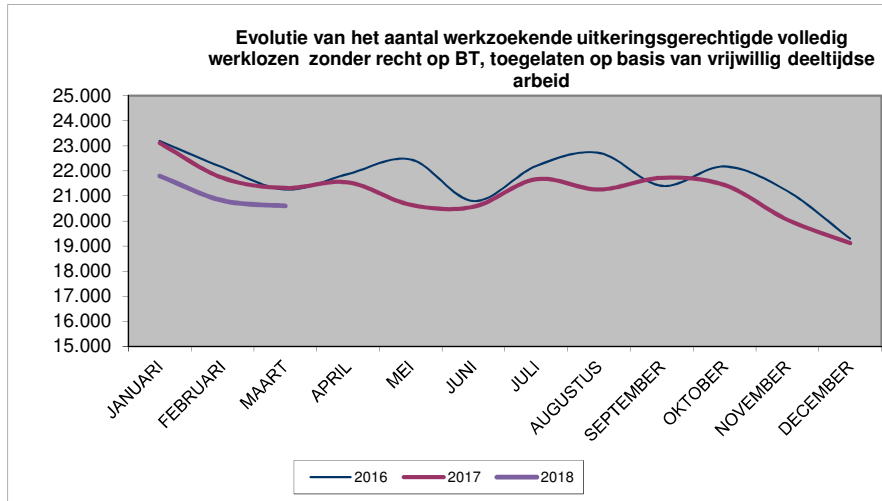
3.3 Aantallen in vergelijking met vorige jaren/maanden

Maand	2016	2017	2018
JANUARI	23.200	23.107	21.796
FEBRUARI	22.143	21.722	20.817
MAART	21.256	21.320	20.604
APRIL	21.875	21.544	
MEI	22.457	20.646	
JUNI	20.798	20.570	
JULI	22.201	21.673	
AUGUSTUS	22.717	21.259	
SEPTEMBER	21.402	21.727	
OKTOBER	22.177	21.438	
NOVEMBER	21.197	20.051	
DECEMBER	19.300	19.120	
JAAR (gemiddelde)	21.727	21.181	21.072

3.4 Voortschrijdend driemaandelijks gemiddelde *

Maand	Vlaams Gewest	%	Waals Gewest	%	Brussels Gewest	%	Land	%
2017/03	87	0,8%	-192	-2,8%	-44	-1,0%	-150	-0,7%
2017/04	18	0,2%	-154	-2,3%	-93	-2,0%	-229	-1,1%
2017/05	-299	-2,8%	-308	-4,6%	-85	-1,9%	-693	-3,2%
2017/06	-305	-2,9%	-335	-5,0%	-150	-3,3%	-790	-3,6%
2017/07	-336	-3,2%	-381	-5,6%	-139	-3,0%	-856	-3,9%
2017/08	-249	-2,4%	-293	-4,3%	-196	-4,2%	-738	-3,4%
2017/09	-172	-1,6%	-318	-4,6%	-64	-1,4%	-554	-2,5%
2017/10	-264	-2,5%	-341	-5,0%	-19	-0,4%	-624	-2,8%
2017/11	-268	-2,6%	-370	-5,5%	118	2,7%	-520	-2,4%
2017/12	-417	-4,1%	-386	-5,9%	115	2,7%	-688	-3,3%
2018/01	-522	-5,1%	-354	-5,3%	-3	-0,1%	-879	-4,1%
2018/02	-468	-4,5%	-270	-4,1%	-60	-1,4%	-799	-3,7%
2018/03	-557	-5,2%	-295	-4,4%	-125	-2,7%	-977	-4,4%

* verschil tussen het gemiddelde van de 3 voorgaande maanden en het gemiddelde van dezelfde 3 maanden vorig jaar.



Maand: maart 2018

4. Werkzoekende uitkeringsgerechtigde volledig werklozen met recht op een bedrijfstoelage

4.1 Aantallen

	Vlaams Gewest	Waals Gewest	waarvan Duitstalige Gemeenschap	Brussels Hfdst. Gewest	Land	-1m	-12m	-1m in %	-12m in %
Mannen	3.413	2.382	15	163	5.958	117	1.082	2,0%	22,2%
Vrouwen	1.546	834	10	87	2.467	17	638	0,7%	34,9%
Totaal	4.959	3.216	25	250	8.425	134	1.720	1,6%	25,7%
-1m	114	24	0	-4	134				
-12m	1.388	333	3	-1	1.720				
-1m in %	2,4%	0,8%	0,0%	-1,6%	1,6%				
-12m in %	38,9%	11,6%	13,6%	-0,4%	25,7%				

4.2 Gemiddelde van de laatste 3 maanden

	Vlaams Gewest	Waals Gewest	waarvan Duitstalige Gemeenschap	Brussels Hfdst. Gewest	Land	-1m (3m) *	-12m (3m) **	-1m (3m) in %	-12m (3m) in %
Mannen	3.336	2.367	15	161	5.864	111	1.062	1,9%	22,1%
Vrouwen	1.531	829	10	90	2.450	63	655	2,7%	36,5%
Totaal	4.867	3.196	25	251	8.314	175	1.717	2,1%	26,0%
-1m (3m) *	145	28	0	2	175				
-12m (3m) **	1.394	318	4	5	1.717				
-1m (3m) in %	3,1%	0,9%	0,0%	0,8%	2,1%				
-12m (3m) in %	40,1%	11,0%	21,0%	2,0%	26,0%				

* -1m (3m) = Verschil tussen het gemiddelde van de maanden 2018/01 tot 2018/03 en het gemiddelde van de maanden 2017/12 tot 2018/02.

** -12m (3m) = Verschil tussen het gemiddelde van de maanden 2018/01 tot 2018/03 en het gemiddelde van de maanden 2017/01 tot 2017/03.

Maand: maart 2018

4.3 Aantallen in vergelijking met vorige jaren/maanden

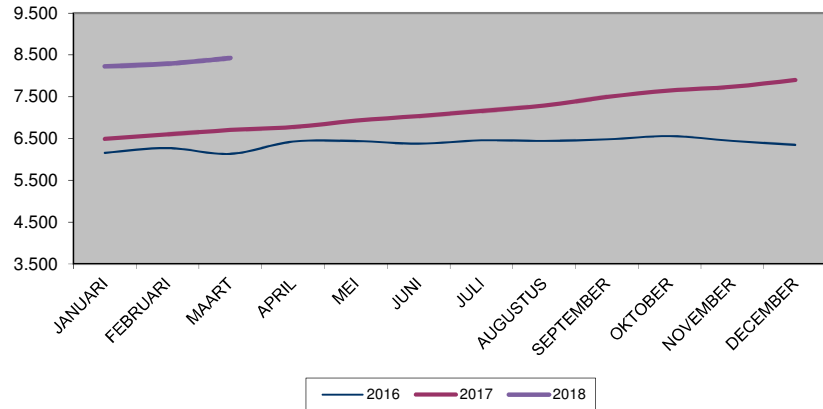
Maand	2016	2017	2018
JANUARI	6.158	6.490	8.226
FEBRUARI	6.273	6.597	8.291
MAART	6.133	6.705	8.425
APRIL	6.428	6.773	
MEI	6.440	6.927	
JUNI	6.378	7.040	
JULI	6.457	7.163	
AUGUSTUS	6.444	7.288	
SEPTEMBER	6.480	7.494	
OKTOBER	6.559	7.651	
NOVEMBER	6.444	7.738	
DECEMBER	6.347	7.901	
JAAR (gemiddelde)	6.378	7.147	8.314

4.4 Voortschrijdend driemaandelijks gemiddelde *

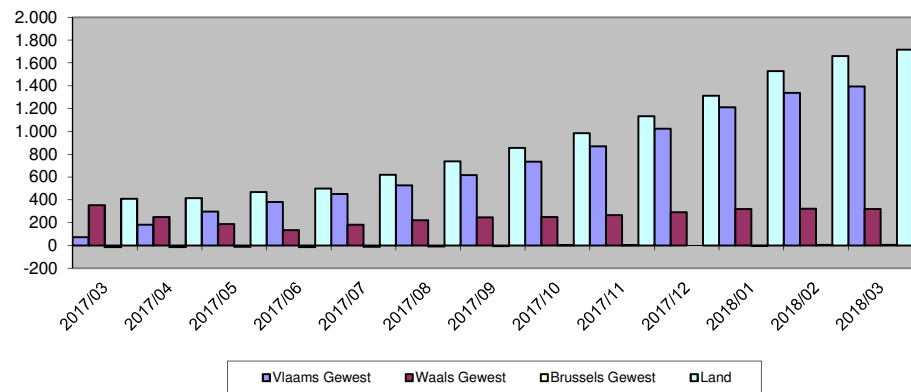
Maand	Vlaams Gewest	%	Waals Gewest	%	Brussels Gewest	%	Land	%
2017/03	73	2,1%	351	13,9%	-15	-5,6%	409	6,6%
2017/04	182	5,4%	248	9,4%	-16	-6,0%	414	6,6%
2017/05	296	8,8%	186	6,9%	-14	-5,3%	468	7,4%
2017/06	379	11,2%	133	4,8%	-14	-5,5%	498	7,8%
2017/07	451	13,2%	181	6,5%	-13	-5,2%	618	9,6%
2017/08	528	15,4%	220	8,0%	-11	-4,2%	737	11,5%
2017/09	617	17,9%	245	8,9%	-7	-2,8%	855	13,2%
2017/10	734	21,1%	248	8,9%	1	0,4%	983	15,1%
2017/11	868	25,0%	264	9,5%	2	0,7%	1.133	17,5%
2017/12	1.023	30,0%	290	10,4%	0	0,0%	1.313	20,4%
2018/01	1.210	35,9%	318	11,3%	-1	-0,3%	1.528	23,8%
2018/02	1.337	39,5%	320	11,2%	4	1,8%	1.661	25,6%
2018/03	1.394	40,1%	318	11,0%	5	2,0%	1.717	26,0%

* verschil tussen het gemiddelde van de 3 voorgaande maanden en het gemiddelde van dezelfde 3 maanden vorig jaar.

Evolutie van het aantal werkzoekende uitkeringsgerechtigde volledig werklozen met recht op een bedrijfstoeslag



Werkzoekende uitkeringsgerechtigde volledig werklozen met recht op BT: voortschrijdend driemaandelijks gemiddelde (verschil t.o.v. vorig jaar)



Maand: maart 2018

5. Werkzoekende uitkeringsgerechtigde volledig werklozen jonger dan 25 jaar, TOTAAL

5.1 Aantallen

	Vlaams Gewest	Waals Gewest	waarvan Duitstalige Gemeenschap	Brussels Hfdst. Gewest	Land	-1m	-12m	-1m in %	-12m in %
Mannen	7.071	7.667	68	1.730	16.468	-862	-2.777	-5,0%	-14,4%
Vrouwen	5.189	6.639	70	1.349	13.177	-673	-2.183	-4,9%	-14,2%
Totaal	12.260	14.306	138	3.079	29.645	-1.535	-4.960	-4,9%	-14,3%
-1m	-725	-814	-4	4	-1.535				
-12m	-2.096	-2.753	-33	-111	-4.960				
-1m in %	-5,6%	-5,4%	-2,8%	0,1%	-4,9%				
-12m in %	-14,6%	-16,1%	-19,3%	-3,5%	-14,3%				

5.2 Gemiddelde van de laatste 3 maanden

	Vlaams Gewest	Waals Gewest	waarvan Duitstalige Gemeenschap	Brussels Hfdst. Gewest	Land	-1m (3m) *	-12m (3m) **	-1m (3m) in %	-12m (3m) in %
Mannen	7.451	8.196	76	1.761	17.407	178	-3.299	1,0%	-15,9%
Vrouwen	5.489	7.031	65	1.388	13.908	144	-2.478	1,0%	-15,1%
Totaal	12.939	15.227	141	3.148	31.315	322	-5.778	1,0%	-15,6%
-1m (3m) *	228	14	1	81	322				
-12m (3m) **	-2.418	-3.125	-29	-235	-5.778				
-1m (3m) in %	1,8%	0,1%	0,7%	2,6%	1,0%				
-12m (3m) in %	-15,7%	-17,0%	-16,9%	-6,9%	-15,6%				

* -1m (3m) = Verschil tussen het gemiddelde van de maanden 2018/01 tot 2018/03 en het gemiddelde van de maanden 2017/12 tot 2018/02.

** -12m (3m) = Verschil tussen het gemiddelde van de maanden 2018/01 tot 2018/03 en het gemiddelde van de maanden 2017/01 tot 2017/03.

Maand: maart 2018

5.3 Aantallen in vergelijking met vorige jaren/maanden

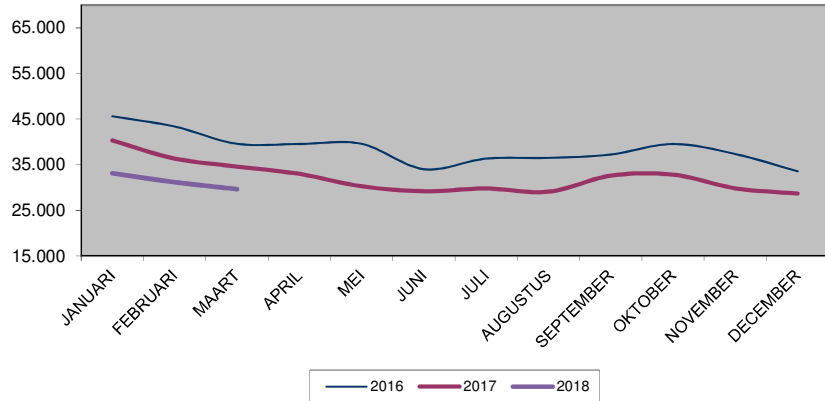
Maand	2016	2017	2018
JANUARI	45.629	40.320	33.120
FEBRUARI	43.370	36.353	31.180
MAART	39.595	34.605	29.645
APRIL	39.561	33.007	
MEI	39.593	30.270	
JUNI	34.025	29.177	
JULI	36.352	29.801	
AUGUSTUS	36.498	29.073	
SEPTEMBER	37.232	32.597	
OKTOBER	39.554	32.841	
NOVEMBER	37.365	29.836	
DECEMBER	33.555	28.678	
JAAR (gemiddelde)	38.527	32.213	31.315

5.4 Voortschrijdend driemaandelijks gemiddelde *

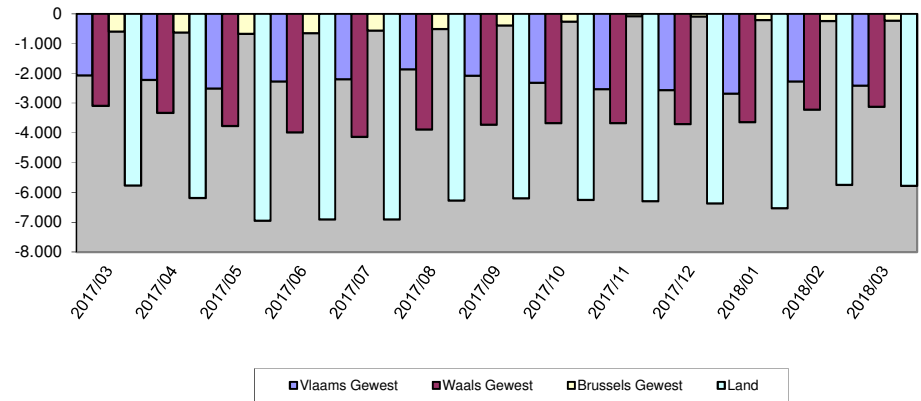
Maand	Vlaams Gewest	%	Waals Gewest	%	Brussels Gewest	%	Land	%
2017/03	-2.070	-11,9%	-3.097	-14,4%	-604	-15,2%	-5.772	-13,5%
2017/04	-2.221	-13,4%	-3.334	-16,3%	-632	-16,5%	-6.187	-15,1%
2017/05	-2.512	-15,8%	-3.773	-19,0%	-671	-17,8%	-6.956	-17,6%
2017/06	-2.274	-15,2%	-3.985	-20,8%	-649	-17,7%	-6.908	-18,3%
2017/07	-2.206	-15,3%	-4.139	-22,1%	-563	-16,0%	-6.907	-18,8%
2017/08	-1.873	-13,4%	-3.891	-21,3%	-511	-15,1%	-6.275	-17,6%
2017/09	-2.083	-14,2%	-3.725	-19,8%	-395	-12,1%	-6.204	-16,9%
2017/10	-2.321	-15,2%	-3.673	-19,1%	-264	-8,1%	-6.258	-16,6%
2017/11	-2.534	-16,4%	-3.670	-18,9%	-89	-2,8%	-6.292	-16,5%
2017/12	-2.570	-17,3%	-3.709	-19,7%	-94	-3,0%	-6.373	-17,3%
2018/01	-2.685	-17,8%	-3.637	-19,4%	-213	-6,5%	-6.535	-17,6%
2018/02	-2.278	-15,2%	-3.223	-17,5%	-248	-7,5%	-5.750	-15,6%
2018/03	-2.418	-15,7%	-3.125	-17,0%	-235	-6,9%	-5.778	-15,6%

* verschil tussen het gemiddelde van de 3 voorgaande maanden en het gemiddelde van dezelfde 3 maanden vorig jaar.

Evolutie van het aantal werkzoekende uitkeringsgerechtigde volledig werklozen jonger dan 25 jaar, TOTAAL



Werkzoekende uitkeringsgerechtigde volledig werklozen jonger dan 25 jaar, TOTAAL: voortschrijdend driemaandelijks gemiddelde (verschil t.o.v.vorig jaar)



Maand: maart 2018

6. Werkzoekende uitkeringsgerechtigde volledig werklozen vanaf 50 jaar, TOTAAL

6.1 Aantallen

	Vlaams Gewest	Waals Gewest	waarvan Duitstalige Gemeenschap	Brussels Hfdst. Gewest	Land	-1m	-12m	-1m in %	-12m in %
Mannen	31.288	26.499	369	11.676	69.463	-345	21	-0,5%	0,0%
Vrouwen	25.158	21.157	419	8.256	54.571	-444	-1.458	-0,8%	-2,6%
Totaal	56.446	47.656	788	19.932	124.034	-789	-1.437	-0,6%	-1,1%
-1m	-519	-288	-11	18	-789				
-12m	725	-2.665	-34	503	-1.437				
-1m in %	-0,9%	-0,6%	-1,4%	0,1%	-0,6%				
-12m in %	1,3%	-5,3%	-4,1%	2,6%	-1,1%				

6.2 Gemiddelde van de laatste 3 maanden

	Vlaams Gewest	Waals Gewest	waarvan Duitstalige Gemeenschap	Brussels Hfdst. Gewest	Land	-1m (3m) *	-12m (3m) **	-1m (3m) in %	-12m (3m) in %
Mannen	31.754	26.860	378	11.756	70.370	143	-752	0,2%	-1,1%
Vrouwen	25.633	21.533	416	8.286	55.452	182	-1.939	0,3%	-3,4%
Totaal	57.387	48.393	794	20.042	125.822	325	-2.691	0,3%	-2,1%
-1m (3m) *	249	-5	-1	81	325				
-12m (3m) **	187	-3.047	-52	169	-2.691				
-1m (3m) in %	0,4%	0,0%	-0,1%	0,4%	0,3%				
-12m (3m) in %	0,3%	-5,9%	-6,1%	0,9%	-2,1%				

* -1m (3m) = Verschil tussen het gemiddelde van de maanden 2018/01 tot 2018/03 en het gemiddelde van de maanden 2017/12 tot 2018/02.

** -12m (3m) = Verschil tussen het gemiddelde van de maanden 2018/01 tot 2018/03 en het gemiddelde van de maanden 2017/01 tot 2017/03.

Maand: maart 2018

6.3 Aantallen in vergelijking met vorige jaren/maanden

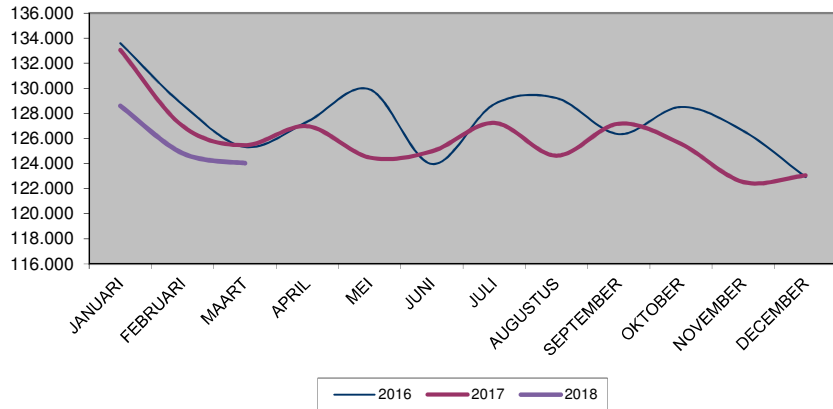
Maand	2016	2017	2018
JANUARI	133.599	133.067	128.608
FEBRUARI	128.704	126.999	124.823
MAART	125.330	125.471	124.034
APRIL	127.344	126.984	
MEI	129.927	124.489	
JUNI	123.972	124.979	
JULI	128.735	127.250	
AUGUSTUS	129.229	124.635	
SEPTEMBER	126.351	127.188	
OKTOBER	128.519	125.577	
NOVEMBER	126.608	122.538	
DECEMBER	122.928	123.060	
JAAR (gemiddelde)	127.604	126.020	125.822

6.4 Voortschrijdend driemaandelijks gemiddelde *

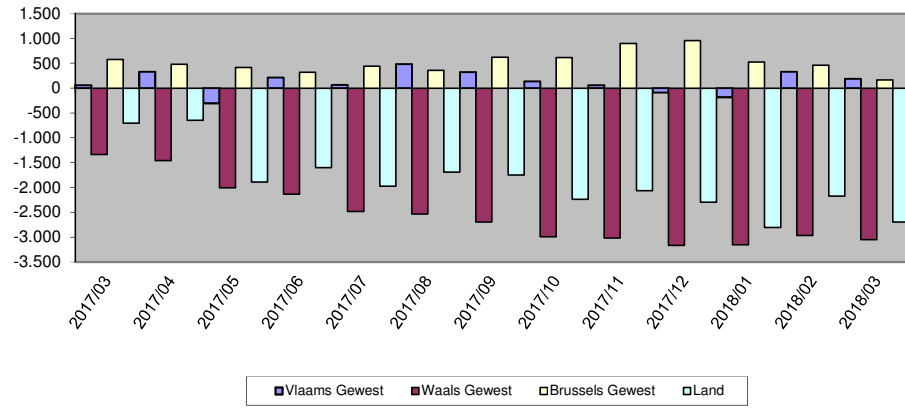
Maand	Vlaams Gewest	%	Waals Gewest	%	Brussels Gewest	%	Land	%
2017/03	55	0,1%	-1.333	-2,5%	579	3,0%	-699	-0,5%
2017/04	330	0,6%	-1.456	-2,8%	485	2,5%	-641	-0,5%
2017/05	-304	-0,5%	-2.003	-3,8%	422	2,2%	-1.886	-1,5%
2017/06	210	0,4%	-2.133	-4,1%	326	1,7%	-1.597	-1,3%
2017/07	65	0,1%	-2.479	-4,7%	442	2,3%	-1.972	-1,5%
2017/08	484	0,9%	-2.533	-4,9%	358	1,8%	-1.691	-1,3%
2017/09	323	0,6%	-2.695	-5,1%	624	3,2%	-1.747	-1,4%
2017/10	137	0,2%	-2.987	-5,7%	617	3,2%	-2.233	-1,7%
2017/11	57	0,1%	-3.015	-5,8%	900	4,7%	-2.058	-1,6%
2017/12	-88	-0,2%	-3.164	-6,2%	959	5,1%	-2.293	-1,8%
2018/01	-179	-0,3%	-3.149	-6,1%	529	2,7%	-2.799	-2,2%
2018/02	330	0,6%	-2.960	-5,8%	463	2,4%	-2.168	-1,7%
2018/03	187	0,3%	-3.047	-5,9%	169	0,9%	-2.691	-2,1%

* verschil tussen het gemiddelde van de 3 voorgaande maanden en het gemiddelde van dezelfde 3 maanden vorig jaar.

Evolutie van het aantal werkzoekende uitkeringsgerechtigde volledig werklozen vanaf 50 jaar, TOTAAL



Werkzoekende uitkeringsgerechtigde volledig werklozen vanaf 50 jaar, TOTAAL voortschrijdend driemaandelijks gemiddelde (verschil t.o.v. vorig jaar)



Maand: maart 2018

7. Werkzoekende uitkeringsgerechtigde volledig werklozen sedert minstens 2 jaar, TOTAAL

7.1 Aantallen

	Vlaams Gewest	Waals Gewest	waarvan Duitstalige Gemeenschap	Brussels Hfdst. Gewest	Land	-1m	-12m	-1m in %	-12m in %
Mannen	34.870	40.041	462	21.378	96.289	-699	-3.071	-0,7%	-3,1%
Vrouwen	26.589	30.989	449	16.010	73.588	-680	-2.279	-0,9%	-3,0%
Totaal	61.459	71.030	911	37.388	169.877	-1.379	-5.350	-0,8%	-3,1%
-1m	-836	-717	-20	174	-1.379				
-12m	-1.108	-5.032	-51	790	-5.350				
-1m in %	-1,3%	-1,0%	-2,1%	0,5%	-0,8%				
-12m in %	-1,8%	-6,6%	-5,3%	2,2%	-3,1%				

7.2 Gemiddelde van de laatste 3 maanden

	Vlaams Gewest	Waals Gewest	waarvan Duitstalige Gemeenschap	Brussels Hfdst. Gewest	Land	-1m (3m) *	-12m (3m) **	-1m (3m) in %	-12m (3m) in %
Mannen	35.719	40.882	474	21.460	98.061	-613	-4.196	-0,6%	-4,1%
Vrouwen	27.193	31.599	453	16.155	74.947	-231	-3.065	-0,3%	-3,9%
Totaal	62.911	72.482	926	37.615	173.008	-844	-7.261	-0,5%	-4,0%
-1m (3m) *	-578	-345	7	79	-844				
-12m (3m) **	-1.604	-5.524	-54	-133	-7.261				
-1m (3m) in %	-0,9%	-0,5%	0,7%	0,2%	-0,5%				
-12m (3m) in %	-2,5%	-7,1%	-5,5%	-0,4%	-4,0%				

* -1m (3m) = Verschil tussen het gemiddelde van de maanden 2018/01 tot 2018/03 en het gemiddelde van de maanden 2017/12 tot 2018/02.

** -12m (3m) = Verschil tussen het gemiddelde van de maanden 2018/01 tot 2018/03 en het gemiddelde van de maanden 2017/01 tot 2017/03.

Maand: maart 2018

7.3 Aantallen in vergelijking met vorige jaren/maanden

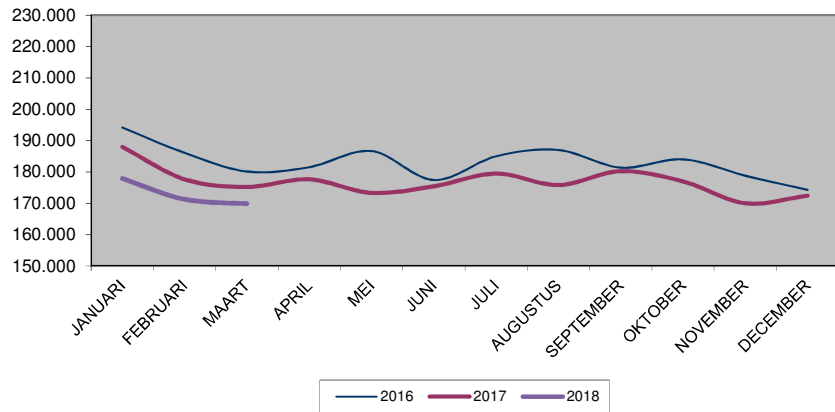
Maand	2016	2017	2018
JANUARI	194.128	187.942	177.891
FEBRUARI	186.101	177.638	171.256
MAART	180.110	175.227	169.877
APRIL	181.507	177.621	
MEI	186.647	173.304	
JUNI	177.411	175.404	
JULI	184.985	179.475	
AUGUSTUS	186.994	175.793	
SEPTEMBER	181.356	180.246	
OKTOBER	184.002	176.960	
NOVEMBER	178.796	169.987	
DECEMBER	174.247	172.410	
JAAR (gemiddelde)	183.024	176.834	173.008

7.4 Voortschrijdend driemaandelijks gemiddelde *

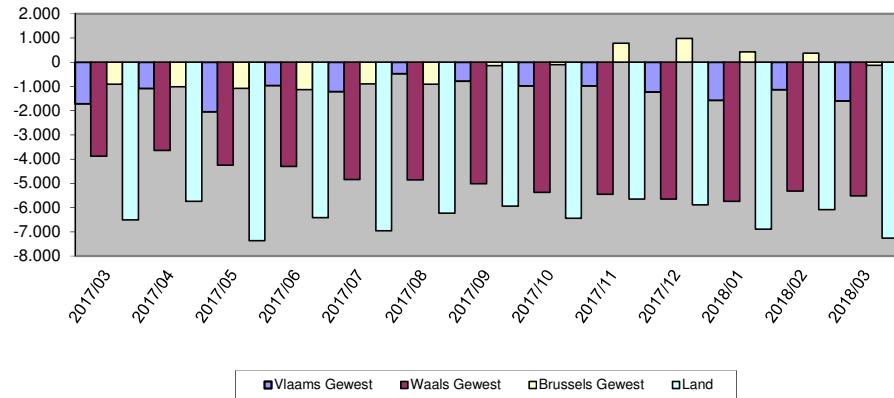
Maand	Vlaams Gewest	%	Waals Gewest	%	Brussels Gewest	%	Land	%
2017/03	-1.711	-2,6%	-3.886	-4,7%	-913	-2,4%	-6.511	-3,5%
2017/04	-1.078	-1,7%	-3.644	-4,5%	-1.021	-2,7%	-5.744	-3,1%
2017/05	-2.043	-3,1%	-4.246	-5,3%	-1.081	-2,9%	-7.371	-4,0%
2017/06	-966	-1,5%	-4.307	-5,4%	-1.139	-3,0%	-6.412	-3,5%
2017/07	-1.209	-1,9%	-4.842	-6,0%	-902	-2,4%	-6.953	-3,8%
2017/08	-470	-0,7%	-4.853	-6,0%	-916	-2,4%	-6.239	-3,4%
2017/09	-778	-1,2%	-5.020	-6,2%	-142	-0,4%	-5.940	-3,2%
2017/10	-976	-1,5%	-5.368	-6,6%	-107	-0,3%	-6.451	-3,5%
2017/11	-982	-1,5%	-5.452	-6,8%	780	2,1%	-5.654	-3,1%
2017/12	-1.230	-1,9%	-5.648	-7,2%	982	2,7%	-5.896	-3,3%
2018/01	-1.576	-2,4%	-5.741	-7,3%	418	1,1%	-6.899	-3,8%
2018/02	-1.136	-1,8%	-5.323	-6,8%	369	1,0%	-6.090	-3,4%
2018/03	-1.604	-2,5%	-5.524	-7,1%	-133	-0,4%	-7.261	-4,0%

* verschil tussen het gemiddelde van de 3 voorgaande maanden en het gemiddelde van dezelfde 3 maanden vorig jaar.

Evolutie van het aantal werkzoekende uitkeringsgerechtigde volledig werklozen sedert min. 2 jaar, TOTAAL



Werkzoekende uitkeringsgerechtigde volledig werklozen sedert min. 2 jaar, TOTAAL: voortschrijdend driemaandelijks gemiddelde (verschil t.o.v.vorig jaar)



Maand: maart 2018

8. Tijdelijk werklozen

8.1 Aantallen

	Vlaams Gewest	Waals Gewest	waarvan Duitstalige Gemeenschap	Brussels Hfdst. Gewest	Land	-1m	-12m	-1m in %	-12m in %
Mannen	67.449	39.759	829	4.220	111.428	-3.130	18.241	-2,7%	19,6%
Vrouwen	17.406	5.740	107	2.388	25.534	-155	-1.251	-0,6%	-4,7%
Totaal	84.855	45.499	936	6.608	136.962	-3.285	16.990	-2,3%	14,2%
-1m	-1.950	-2.023	-42	688	-3.285				
-12m	9.609	6.556	59	825	16.990				
-1m in %	-2,2%	-4,3%	-4,3%	11,6%	-2,3%				
-12m in %	12,8%	16,8%	6,7%	14,3%	14,2%				

8.2 Gemiddelde van de laatste 3 maanden

	Vlaams Gewest	Waals Gewest	waarvan Duitstalige Gemeenschap	Brussels Hfdst. Gewest	Land	-1m (3m) *	-12m (3m) **	-1m (3m) in %	-12m (3m) in %
Mannen	68.291	40.278	878	3.940	112.510	8.014	5.180	7,7%	4,8%
Vrouwen	17.269	5.741	94	2.248	25.258	2.240	-2.722	9,7%	-9,7%
Totaal	85.560	46.020	972	6.189	137.768	10.253	2.458	8,0%	1,8%
-1m (3m) *	6.746	2.835	95	672	10.253				
-12m (3m) **	3.925	-1.116	-164	-351	2.458				
-1m (3m) in %	8,6%	6,6%	10,8%	12,2%	8,0%				
-12m (3m) in %	4,8%	-2,4%	-14,4%	-5,4%	1,8%				

* -1m (3m) = Verschil tussen het gemiddelde van de maanden 2018/01 tot 2018/03 en het gemiddelde van de maanden 2017/12 tot 2018/02.

** -12m (3m) = Verschil tussen het gemiddelde van de maanden 2018/01 tot 2018/03 en het gemiddelde van de maanden 2017/01 tot 2017/03.

Maand: maart 2018

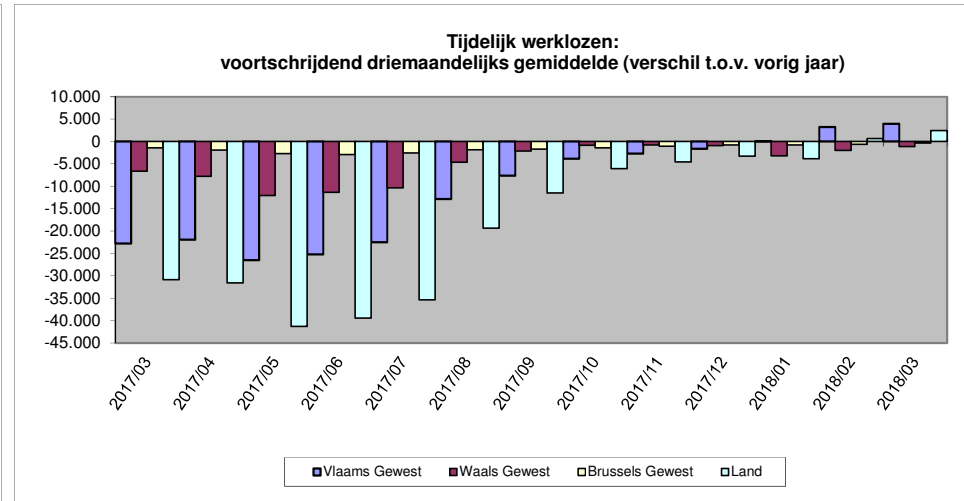
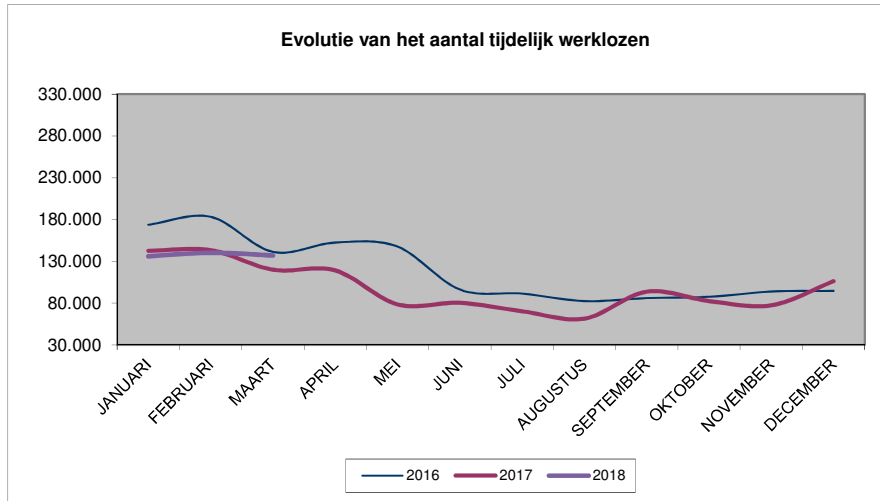
8.3 Aantallen in vergelijking met vorige jaren/maanden

Maand	2016	2017	2018
JANUARI	173.834	142.619	136.096
FEBRUARI	183.280	143.339	140.247
MAART	141.276	119.972	136.962
APRIL	152.504	119.145	
MEI	147.632	78.509	
JUNI	96.238	80.421	
JULI	91.399	70.306	
AUGUSTUS	82.453	61.402	
SEPTEMBER	86.003	93.772	
OKTOBER	87.536	82.590	
NOVEMBER	93.878	77.418	
DECEMBER	94.660	106.202	
JAAR (gemiddelde)	119.224	97.975	137.768

8.4 Voortschrijdend driemaandelijks gemiddelde *

Maand	Vlaams Gewest	%	Waals Gewest	%	Brussels Gewest	%	Land	%
2017/03	-22.799	-21,8%	-6.630	-12,3%	-1.391	-17,5%	-30.820	-18,6%
2017/04	-21.876	-21,9%	-7.777	-15,3%	-1.882	-23,2%	-31.535	-19,8%
2017/05	-26.500	-29,0%	-12.062	-25,4%	-2.700	-32,3%	-41.262	-28,0%
2017/06	-25.198	-31,2%	-11.315	-26,2%	-2.920	-35,6%	-39.433	-29,8%
2017/07	-22.449	-33,4%	-10.328	-27,7%	-2.567	-36,1%	-35.344	-31,6%
2017/08	-12.862	-23,7%	-4.598	-15,4%	-1.860	-32,1%	-19.320	-21,5%
2017/09	-7.648	-14,6%	-2.112	-7,4%	-1.698	-29,9%	-11.458	-13,2%
2017/10	-3.847	-7,4%	-830	-3,0%	-1.399	-25,8%	-6.076	-7,1%
2017/11	-2.710	-5,0%	-757	-2,5%	-1.078	-20,5%	-4.546	-5,1%
2017/12	-1.595	-2,9%	-901	-2,9%	-792	-16,1%	-3.288	-3,6%
2018/01	130	0,2%	-3.200	-8,1%	-743	-13,4%	-3.814	-3,5%
2018/02	3.273	4,3%	-1.981	-4,4%	-649	-10,5%	642	0,5%
2018/03	3.925	4,8%	-1.116	-2,4%	-351	-5,4%	2.458	1,8%

* verschil tussen het gemiddelde van de 3 voorgaande maanden en het gemiddelde van dezelfde 3 maanden vorig jaar.



Maand: maart 2018

9. Synthese

Jaar (gemiddelden)	Werkzoekende uitkeringsgerechtigde volledig werklozen							Niet-werkzoekende uitkeringsgerechtigde					Tijdelijk werklozen
	Zonder recht op een bedrijfstoeslag		Met recht op een bedrijfs- toeslag	Totaal	Waarvan:			Zonder recht op een bedrijfstoeslag			Met recht op een bedrijfs- toeslag	Totaal	
	Toegelaten op basis van voltijdse arbeidspresta- ties of op basis van studies	Toegelaten op basis van vrijwillig deeltijdse arbeid			Jonger dan 25 jaar	Vanaf 50 jaar	Sedert tenminste 2 jaar ver- goed door de RVA	Oudere werklozen (art. 89)	Toegelaten op basis van vrijwillig deeltijdse arbeid	Sociale en familiale moeilijk- heden (art. 90)			
2005	469.719	21.241	0	490.960	74.525	78.577	254.940	125.683	9.810	6.954	109.018	251.465	131.215
2006	459.596	21.093	0	480.689	70.219	92.768	253.903	116.169	9.485	9.250	111.069	245.973	121.514
2007	429.087	19.856	39	448.982	63.494	100.205	236.992	107.939	9.396	10.767	113.579	241.680	119.949
2008	403.845	18.316	1.196	423.358	59.142	102.731	214.880	100.844	9.141	11.097	114.151	235.232	134.737
2009	434.120	18.867	1.976	454.964	66.398	110.464	206.662	94.801	9.068	10.740	115.552	230.161	210.864
2010	438.426	19.471	2.812	460.709	64.963	116.910	209.166	89.193	8.920	9.861	117.509	225.483	173.286
2011	421.823	19.566	4.023	445.412	59.555	118.580	210.292	83.077	8.549	8.990	115.196	215.812	140.847
2012	417.250	19.923	4.233	441.406	56.632	118.065	204.084	77.064	8.241	8.270	110.809	204.384	161.340
2013	432.484	20.862	4.439	457.785	59.585	121.300	202.403	70.837	7.889	7.641	106.908	193.275	168.723
2014	431.766	22.049	4.827	458.642	54.444	130.363	203.435	58.385	7.122	6.908	102.305	174.719	135.118
2015	389.665	22.080	5.687	417.432	44.286	131.335	190.799	49.099	6.170	2.026	96.176	153.470	124.840
2016	367.107	21.727	6.378	395.213	38.527	127.604	183.024	42.800	5.524	716	88.127	137.168	119.224
2017	345.372	21.181	7.147	373.701	32.213	126.020	176.834	31.077	4.838	771	76.904	113.590	97.975
2018 (3m)	339.640	21.072	8.314	369.026	31.315	125.822	173.008	23.622	4.222	817	70.084	98.745	137.768