



De federale cijfers betreffende de vergoede werklozen APRIL 2018

1. Werkzoekende uitkeringsgerechtigde volledig werklozen, TOTAAL
2. Werkzoekende uitkeringsgerechtigde volledig werklozen zonder recht op een bedrijfstoelage, toegelaten op basis van voltijdse arbeidsprestaties of op basis van studies
3. Werkzoekende uitkeringsgerechtigde volledig werklozen zonder recht op een bedrijfstoelage, toegelaten op basis van vrijwillig deeltijdse arbeid
4. Werkzoekende uitkeringsgerechtigde volledig werklozen met recht op een bedrijfstoelage
5. Werkzoekende uitkeringsgerechtigde volledig werklozen jonger dan 25 jaar, TOTAAL
6. Werkzoekende uitkeringsgerechtigde volledig werklozen vanaf 50 jaar, TOTAAL
7. Werkzoekende uitkeringsgerechtigde volledig werklozen sedert minstens 2 jaar, TOTAAL
8. Tijdelijk werklozen
9. Synthese (een samenvatting van de jaargemiddelden van de laatste 10 jaar)

Per categorie vindt u telkens 4 tabellen en 2 grafieken.

1. Een tabel met het aantal betalingen dat verricht werd in de voorbije maand. (Deze betalingen kunnen betrekking hebben op zowel de voorbije maand als op de voorgaande maanden.[1])
2. Een tabel met de gemiddelden van de laatste 3 maanden. De invloed van de betalingen uitgevoerd in de voorbije maand voor werkloosheid van de voorgaande maanden wordt op die manier afgevlakt.
3. Een tabel met de evolutie (vergelijking met de vorige maand/ het vorige jaar)
4. Een tabel met het voortschrijdend driemaandelijks gemiddelde

[1] Voorbeeld: een werkloze dient zijn dossier van de maand juli pas in de maand september in: de werkloosheidsperiode valt in de maand juli, maar hij wordt pas uitbetaald in de maand september.

Op het einde van iedere maand communiceert de RVA de cijfers over de vergoede werkloosheid in België. Die communicatie is gebaseerd op het aantal uitbetalingen dat de uitbetalingsinstellingen (UI's) tijdens de voorgaande maand gedaan hebben.

De betalingen worden uitgevoerd door de uitbetalingsinstellingen, op het einde van de maand van werkloosheid, met financiële middelen die de RVA ter beschikking stelt. De RVA ontvangt telkens rond de 20^{ste} van de maand de gegevens over de betalingen die de UI's de vorige maand hebben uitgevoerd.

Maand: april 2018

1. Werkzoekende uitkeringsgerechtigde volledig werklozen, TOTAAL

1.1 Aantallen

	Vlaams Gewest	Waals Gewest	waarvan Duitstalige Gemeenschap	Brussels Hfdst. Gewest	Land	-1m	-12m	-1m in %	-12m in %
Mannen	79.909	78.683	812	35.377	193.969	-3.921	-15.666	-2,0%	-7,5%
Vrouwen	65.488	63.930	765	27.772	157.190	-2.465	-12.397	-1,5%	-7,3%
Totaal	145.397	142.613	1.577	63.149	351.159	-6.386	-28.063	-1,8%	-7,4%
-1m	-2.525	-2.452	-86	-1.409	-6.386				
-12m	-12.669	-13.372	-337	-2.022	-28.063				
-1m in %	-1,7%	-1,7%	-5,2%	-2,2%	-1,8%				
-12m in %	-8,0%	-8,6%	-17,6%	-3,1%	-7,4%				

1.2 Gemiddelde van de laatste 3 maanden

	Vlaams Gewest	Waals Gewest	waarvan Duitstalige Gemeenschap	Brussels Hfdst. Gewest	Land	-1m (3m) *	-12m (3m) **	-1m (3m) in %	-12m (3m) in %
Mannen	81.654	80.460	849	35.832	197.946	-6.099	-13.362	-3,0%	-6,3%
Vrouwen	67.007	64.855	787	28.129	159.991	-4.991	-10.569	-3,0%	-6,2%
Totaal	148.660	145.315	1.636	63.961	357.937	-11.089	-23.931	-3,0%	-6,3%
-1m (3m) *	-5.282	-4.649	-72	-1.158	-11.089				
-12m (3m) **	-10.638	-12.145	-272	-1.149	-23.931				
-1m (3m) in %	-3,4%	-3,1%	-4,2%	-1,8%	-3,0%				
-12m (3m) in %	-6,7%	-7,7%	-14,3%	-1,8%	-6,3%				

* -1m (3m) = Verschil tussen het gemiddelde van de maanden 2018/02 tot 2018/04 en het gemiddelde van de maanden 2018/01 tot 2018/03.

** -12m (3m) = Verschil tussen het gemiddelde van de maanden 2018/02 tot 2018/04 en het gemiddelde van de maanden 2017/02 tot 2017/04.

Maand: april 2018

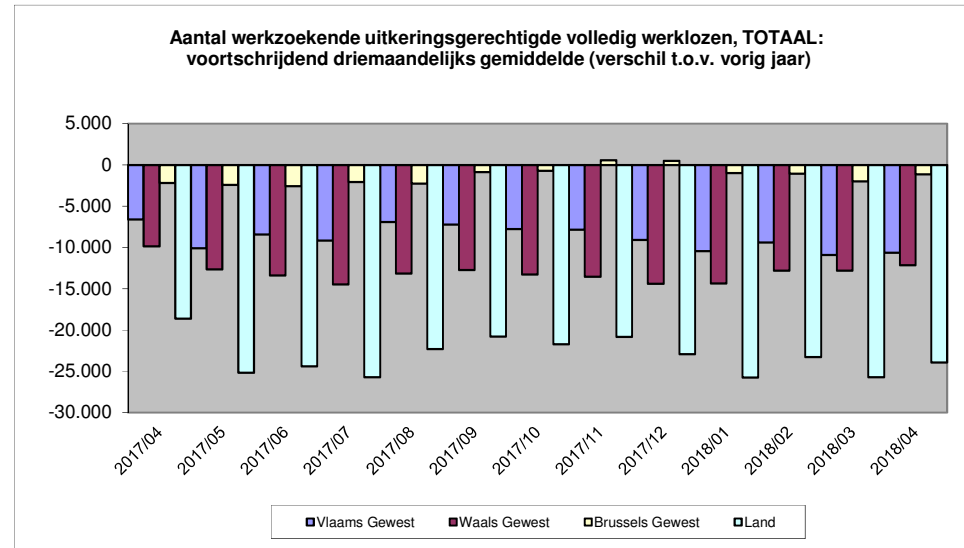
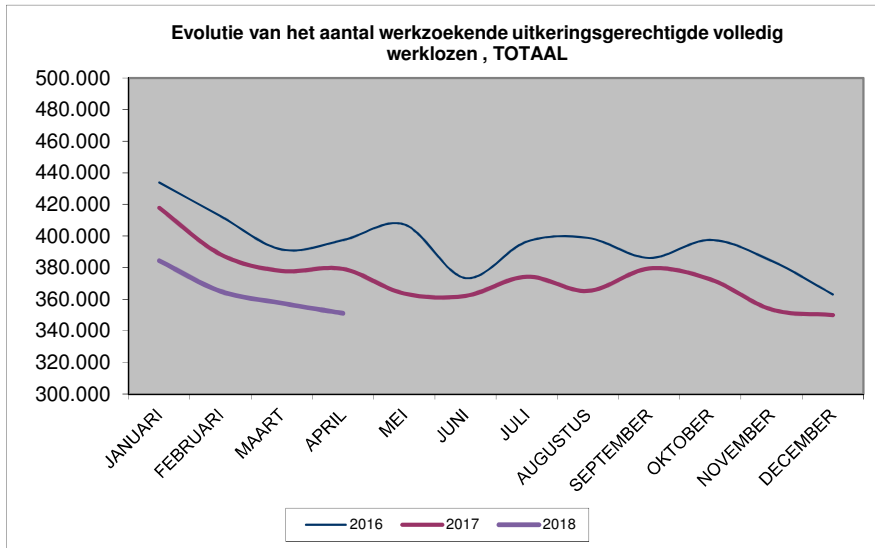
1.3 Aantallen in vergelijking met vorige jaren/maanden

Maand	2016	2017	2018
JANUARI	433.882	417.822	384.427
FEBRUARI	412.605	388.451	365.106
MAART	391.497	377.930	357.545
APRIL	397.413	379.222	351.159
MEI	407.350	363.604	
JUNI	373.410	362.180	
JULI	396.444	374.292	
AUGUSTUS	398.829	365.274	
SEPTEMBER	386.157	379.468	
OKTOBER	397.574	372.633	
NOVEMBER	384.337	353.523	
DECEMBER	363.054	350.012	
JAAR (gemiddelde)	395.213	373.701	364.559

1.4 Voortschrijdend driemaandelijks gemiddelde *

Maand	Vlaams Gewest	%	Waals Gewest	%	Brussels Gewest	%	Land	%
2017/04	-6.591	-4,0%	-9.855	-5,9%	-2.191	-3,3%	-18.637	-4,7%
2017/05	-10.102	-6,1%	-12.665	-7,6%	-2.402	-3,6%	-25.168	-6,3%
2017/06	-8.431	-5,2%	-13.401	-8,1%	-2.558	-3,8%	-24.389	-6,2%
2017/07	-9.146	-5,7%	-14.485	-8,8%	-2.078	-3,1%	-25.709	-6,6%
2017/08	-6.891	-4,3%	-13.163	-8,1%	-2.258	-3,3%	-22.312	-5,7%
2017/09	-7.219	-4,5%	-12.710	-7,7%	-870	-1,3%	-20.799	-5,3%
2017/10	-7.760	-4,8%	-13.266	-8,0%	-702	-1,0%	-21.728	-5,5%
2017/11	-7.847	-4,9%	-13.523	-8,2%	555	0,9%	-20.815	-5,3%
2017/12	-9.066	-5,8%	-14.377	-8,9%	511	0,8%	-22.932	-6,0%
2018/01	-10.431	-6,5%	-14.350	-8,8%	-969	-1,5%	-25.750	-6,6%
2018/02	-9.400	-5,8%	-12.798	-7,9%	-1.063	-1,6%	-23.261	-6,0%
2018/03	-10.913	-6,6%	-12.801	-7,9%	-1.994	-3,0%	-25.708	-6,5%
2018/04	-10.638	-6,7%	-12.145	-7,7%	-1.149	-1,8%	-23.931	-6,3%

* verschil tussen het gemiddelde van de 3 voorgaande maanden en het gemiddelde van dezelfde 3 maanden vorig jaar.



Maand: april 2018

2. Werkzoekende uitkeringsgerechtigde volledig werklozen zonder recht op een bedrijfstoelage, toegelaten op basis van voltijdse arbeidsprestaties of op basis van studies

2.1 Aantallen

	Vlaams Gewest	Waals Gewest	waarvan Duitstalige Gemeenschap	Brussels Hfdst. Gewest	Land	-1m	-12m	-1m in %	-12m in %
Mannen	75.105	75.070	777	33.775	183.950	-3.747	-16.463	-2,0%	-8,2%
Vrouwen	55.603	58.068	611	24.653	138.324	-2.495	-12.168	-1,8%	-8,1%
Totaal	130.708	133.138	1.388	58.428	322.274	-6.242	-28.631	-1,9%	-8,2%
-1m	-2.394	-2.440	-90	-1.408	-6.242				
-12m	-13.286	-13.382	-286	-1.963	-28.631				
-1m in %	-1,8%	-1,8%	-6,1%	-2,4%	-1,9%				
-12m in %	-9,2%	-9,1%	-17,1%	-3,3%	-8,2%				

2.2 Gemiddelde van de laatste 3 maanden

	Vlaams Gewest	Waals Gewest	waarvan Duitstalige Gemeenschap	Brussels Hfdst. Gewest	Land	-1m (3m) *	-12m (3m) **	-1m (3m) in %	-12m (3m) in %
Mannen	76.824	76.806	817	34.224	187.854	-6.036	-14.251	-3,1%	-7,1%
Vrouwen	57.034	59.008	629	25.033	141.075	-4.674	-10.467	-3,2%	-6,9%
Totaal	133.858	135.814	1.446	59.257	328.929	-10.710	-24.718	-3,2%	-7,0%
-1m (3m) *	-5.093	-4.504	-68	-1.113	-10.710				
-12m (3m) **	-11.457	-12.169	-242	-1.092	-24.718				
-1m (3m) in %	-3,7%	-3,2%	-4,5%	-1,8%	-3,2%				
-12m (3m) in %	-7,9%	-8,2%	-14,3%	-1,8%	-7,0%				

* -1m (3m) = Verschil tussen het gemiddelde van de maanden 2018/02 tot 2018/04 en het gemiddelde van de maanden 2018/01 tot 2018/03.

** -12m (3m) = Verschil tussen het gemiddelde van de maanden 2018/02 tot 2018/04 en het gemiddelde van de maanden 2017/02 tot 2017/04.

Maand: april 2018

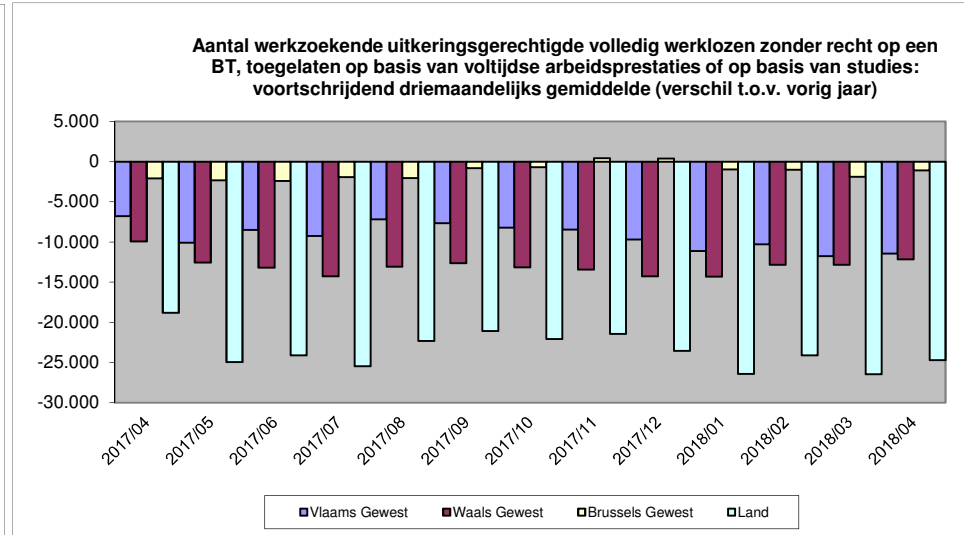
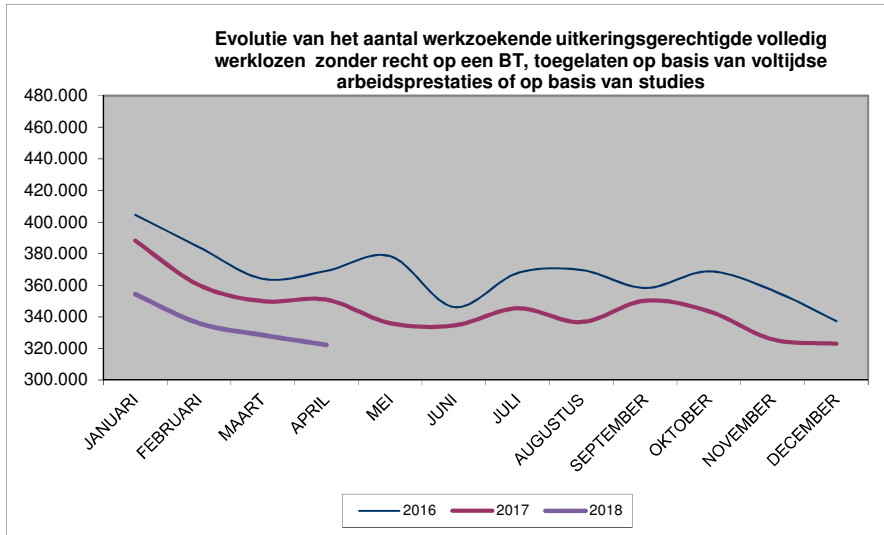
2.3 Aantallen in vergelijking met vorige jaren/maanden

Maand	2016	2017	2018
JANUARI	404.524	388.225	354.405
FEBRUARI	384.189	360.132	335.998
MAART	364.108	349.905	328.516
APRIL	369.110	350.905	322.274
MEI	378.453	336.031	
JUNI	346.234	334.570	
JULI	367.786	345.456	
AUGUSTUS	369.668	336.727	
SEPTEMBER	358.275	350.247	
OKTOBER	368.838	343.544	
NOVEMBER	356.696	325.734	
DECEMBER	337.407	322.991	
JAAR (gemiddelde)	367.107	345.372	335.298

2.4 Voortschrijdend driemaandelijks gemiddelde *

Maand	Vlaams Gewest	%	Waals Gewest	%	Brussels Gewest	%	Land	%
2017/04	-6.791	-4,5%	-9.948	-6,3%	-2.082	-3,3%	-18.822	-5,1%
2017/05	-10.098	-6,7%	-12.542	-8,0%	-2.303	-3,7%	-24.943	-6,7%
2017/06	-8.505	-5,8%	-13.199	-8,5%	-2.393	-3,8%	-24.097	-6,6%
2017/07	-9.261	-6,3%	-14.284	-9,2%	-1.926	-3,1%	-25.472	-7,0%
2017/08	-7.170	-5,0%	-13.090	-8,5%	-2.051	-3,3%	-22.312	-6,2%
2017/09	-7.663	-5,2%	-12.638	-8,1%	-799	-1,3%	-21.100	-5,8%
2017/10	-8.231	-5,6%	-13.173	-8,5%	-684	-1,1%	-22.088	-6,0%
2017/11	-8.447	-5,8%	-13.417	-8,7%	436	0,7%	-21.428	-5,9%
2017/12	-9.672	-6,7%	-14.281	-9,4%	396	0,7%	-23.557	-6,6%
2018/01	-11.119	-7,5%	-14.315	-9,4%	-965	-1,6%	-26.399	-7,3%
2018/02	-10.269	-6,9%	-12.848	-8,4%	-1.007	-1,7%	-24.123	-6,7%
2018/03	-11.750	-7,8%	-12.824	-8,4%	-1.874	-3,0%	-26.448	-7,2%
2018/04	-11.457	-7,9%	-12.169	-8,2%	-1.092	-1,8%	-24.718	-7,0%

* verschil tussen het gemiddelde van de 3 voorgaande maanden en het gemiddelde van dezelfde 3 maanden vorig jaar.



Maand: april 2018

3. Werkzoekende uitkeringsgerechtigde volledig werklozen zonder recht op een bedrijfstoelage, toegelaten op basis van vrijwillig deeltijdse arbeid

3.1 Aantallen

	Vlaams Gewest	Waals Gewest	waarvan Duitstalige Gemeenschap	Brussels Hfdst. Gewest	Land	-1m	-12m	-1m in %	-12m in %
Mannen	1.373	1.274	20	1.444	4.091	-144	-202	-3,4%	-4,7%
Vrouwen	8.275	5.022	145	3.032	16.329	-40	-922	-0,2%	-5,3%
Totaal	9.648	6.296	165	4.476	20.420	-184	-1.124	-0,9%	-5,2%
-1m	-213	25	5	4	-184				
-12m	-760	-304	-53	-60	-1.124				
-1m in %	-2,2%	0,4%	3,1%	0,1%	-0,9%				
-12m in %	-7,3%	-4,6%	-24,3%	-1,3%	-5,2%				

3.2 Gemiddelde van de laatste 3 maanden

	Vlaams Gewest	Waals Gewest	waarvan Duitstalige Gemeenschap	Brussels Hfdst. Gewest	Land	-1m (3m) *	-12m (3m) **	-1m (3m) in %	-12m (3m) in %
Mannen	1.443	1.291	17	1.449	4.183	-107	-146	-2,5%	-3,4%
Vrouwen	8.411	5.014	149	3.006	16.431	-351	-769	-2,1%	-4,5%
Totaal	9.854	6.305	166	4.455	20.614	-459	-915	-2,2%	-4,3%
-1m (3m) *	-271	-145	-4	-43	-459				
-12m (3m) **	-563	-291	-33	-60	-915				
-1m (3m) in %	-2,7%	-2,2%	-2,5%	-1,0%	-2,2%				
-12m (3m) in %	-5,4%	-4,4%	-16,8%	-1,3%	-4,3%				

* -1m (3m) = Verschil tussen het gemiddelde van de maanden 2018/02 tot 2018/04 en het gemiddelde van de maanden 2018/01 tot 2018/03.

** -12m (3m) = Verschil tussen het gemiddelde van de maanden 2018/02 tot 2018/04 en het gemiddelde van de maanden 2017/02 tot 2017/04.

Maand: april 2018

3.3 Aantallen in vergelijking met vorige jaren/maanden

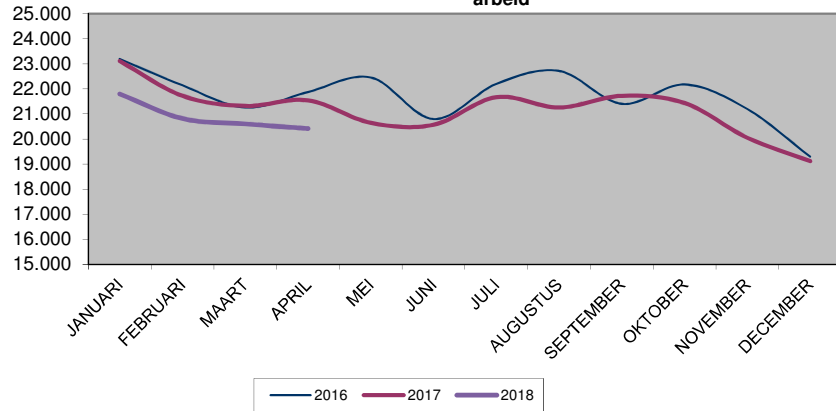
Maand	2016	2017	2018
JANUARI	23.200	23.107	21.796
FEBRUARI	22.143	21.722	20.817
MAART	21.256	21.320	20.604
APRIL	21.875	21.544	20.420
MEI	22.457	20.646	
JUNI	20.798	20.570	
JULI	22.201	21.673	
AUGUSTUS	22.717	21.259	
SEPTEMBER	21.402	21.727	
OKTOBER	22.177	21.438	
NOVEMBER	21.197	20.051	
DECEMBER	19.300	19.120	
JAAR (gemiddelde)	21.727	21.181	20.909

3.4 Voortschrijdend driemaandelijks gemiddelde *

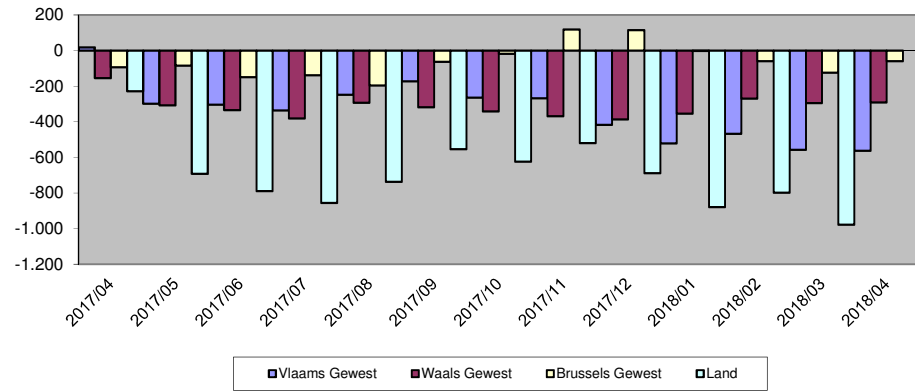
Maand	Vlaams Gewest	%	Waals Gewest	%	Brussels Gewest	%	Land	%
2017/04	18	0,2%	-154	-2,3%	-93	-2,0%	-229	-1,1%
2017/05	-299	-2,8%	-308	-4,6%	-85	-1,9%	-693	-3,2%
2017/06	-305	-2,9%	-335	-5,0%	-150	-3,3%	-790	-3,6%
2017/07	-336	-3,2%	-381	-5,6%	-139	-3,0%	-856	-3,9%
2017/08	-249	-2,4%	-293	-4,3%	-196	-4,2%	-738	-3,4%
2017/09	-172	-1,6%	-318	-4,6%	-64	-1,4%	-554	-2,5%
2017/10	-264	-2,5%	-341	-5,0%	-19	-0,4%	-624	-2,8%
2017/11	-268	-2,6%	-370	-5,5%	118	2,7%	-520	-2,4%
2017/12	-417	-4,1%	-386	-5,9%	115	2,7%	-688	-3,3%
2018/01	-522	-5,1%	-354	-5,3%	-3	-0,1%	-879	-4,1%
2018/02	-468	-4,5%	-270	-4,1%	-60	-1,4%	-799	-3,7%
2018/03	-557	-5,2%	-295	-4,4%	-125	-2,7%	-977	-4,4%
2018/04	-563	-5,4%	-291	-4,4%	-60	-1,3%	-915	-4,3%

* verschil tussen het gemiddelde van de 3 voorgaande maanden en het gemiddelde van dezelfde 3 maanden vorig jaar.

Evolutie van het aantal werkzoekende uitkeringsgerechtigde volledig werklozen zonder recht op BT, toegelaten op basis van vrijwillig deeltijdse arbeid



Werkzoekende uitkeringsgerechtigde volledig werklozen zonder recht op BT, toegelaten op basis van vrijwillig deeltijdse arbeid: voortschrijdend driemaandelijks gemiddelde (verschil t.o.v. vorig jaar)



Maand: april 2018

4. Werkzoekende uitkeringsgerechtigde volledig werklozen met recht op een bedrijfstoelage

4.1 Aantallen

	Vlaams Gewest	Waals Gewest	waarvan Duitstalige Gemeenschap	Brussels Hfdst. Gewest	Land	-1m	-12m	-1m in %	-12m in %
Mannen	3.431	2.339	15	158	5.928	-30	999	-0,5%	20,3%
Vrouwen	1.610	840	9	87	2.537	70	693	2,8%	37,6%
Totaal	5.041	3.179	24	245	8.465	40	1.692	0,5%	25,0%
-1m	82	-37	-1	-5	40				
-12m	1.377	314	2	1	1.692				
-1m in %	1,7%	-1,2%	-4,0%	-2,0%	0,5%				
-12m in %	37,6%	11,0%	9,1%	0,4%	25,0%				

4.2 Gemiddelde van de laatste 3 maanden

	Vlaams Gewest	Waals Gewest	waarvan Duitstalige Gemeenschap	Brussels Hfdst. Gewest	Land	-1m (3m) *	-12m (3m) **	-1m (3m) in %	-12m (3m) in %
Mannen	3.386	2.363	15	160	5.909	45	1.036	0,8%	21,3%
Vrouwen	1.562	833	10	90	2.485	35	666	1,4%	36,6%
Totaal	4.948	3.196	25	250	8.394	80	1.702	1,0%	25,4%
-1m (3m) *	81	0	0	-1	80				
-12m (3m) **	1.382	316	3	4	1.702				
-1m (3m) in %	1,7%	0,0%	-1,3%	-0,5%	1,0%				
-12m (3m) in %	38,8%	11,0%	15,6%	1,5%	25,4%				

* -1m (3m) = Verschil tussen het gemiddelde van de maanden 2018/02 tot 2018/04 en het gemiddelde van de maanden 2018/01 tot 2018/03.

** -12m (3m) = Verschil tussen het gemiddelde van de maanden 2018/02 tot 2018/04 en het gemiddelde van de maanden 2017/02 tot 2017/04.

Maand: april 2018

4.3 Aantallen in vergelijking met vorige jaren/maanden

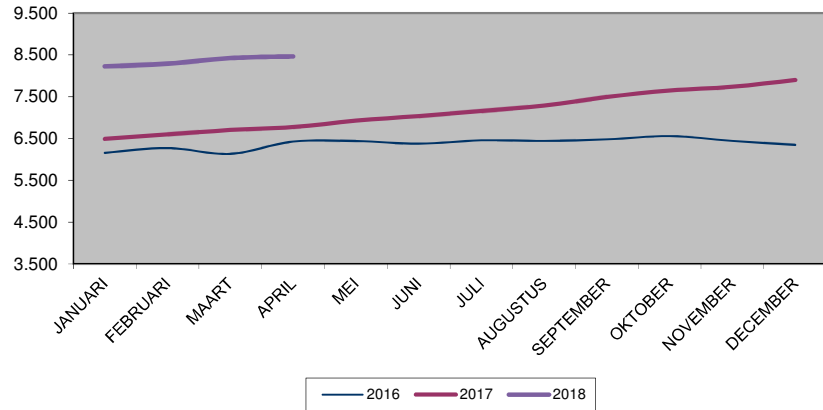
Maand	2016	2017	2018
JANUARI	6.158	6.490	8.226
FEBRUARI	6.273	6.597	8.291
MAART	6.133	6.705	8.425
APRIL	6.428	6.773	8.465
MEI	6.440	6.927	
JUNI	6.378	7.040	
JULI	6.457	7.163	
AUGUSTUS	6.444	7.288	
SEPTEMBER	6.480	7.494	
OKTOBER	6.559	7.651	
NOVEMBER	6.444	7.738	
DECEMBER	6.347	7.901	
JAAR (gemiddelde)	6.378	7.147	8.352

4.4 Voortschrijdend driemaandelijks gemiddelde *

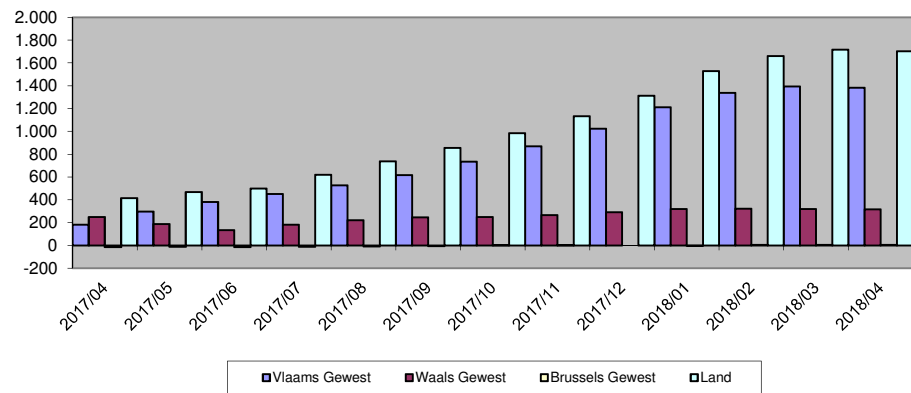
Maand	Vlaams Gewest	%	Waals Gewest	%	Brussels Gewest	%	Land	%
2017/04	182	5,4%	248	9,4%	-16	-6,0%	414	6,6%
2017/05	296	8,8%	186	6,9%	-14	-5,3%	468	7,4%
2017/06	379	11,2%	133	4,8%	-14	-5,5%	498	7,8%
2017/07	451	13,2%	181	6,5%	-13	-5,2%	618	9,6%
2017/08	528	15,4%	220	8,0%	-11	-4,2%	737	11,5%
2017/09	617	17,9%	245	8,9%	-7	-2,8%	855	13,2%
2017/10	734	21,1%	248	8,9%	1	0,4%	983	15,1%
2017/11	868	25,0%	264	9,5%	2	0,7%	1.133	17,5%
2017/12	1.023	30,0%	290	10,4%	0	0,0%	1.313	20,4%
2018/01	1.210	35,9%	318	11,3%	-1	-0,3%	1.528	23,8%
2018/02	1.337	39,5%	320	11,2%	4	1,8%	1.661	25,6%
2018/03	1.394	40,1%	318	11,0%	5	2,0%	1.717	26,0%
2018/04	1.382	38,8%	316	11,0%	4	1,5%	1.702	25,4%

* verschil tussen het gemiddelde van de 3 voorgaande maanden en het gemiddelde van dezelfde 3 maanden vorig jaar.

Evolutie van het aantal werkzoekende uitkeringsgerechtigde volledig werklozen met recht op een bedrijfstoeslag



Werkzoekende uitkeringsgerechtigde volledig werklozen met recht op BT: voortschrijdend driemaandelijks gemiddelde (verschil t.o.v. vorig jaar)



Maand: april 2018

5. Werkzoekende uitkeringsgerechtigde volledig werklozen jonger dan 25 jaar, TOTAAL

5.1 Aantallen

	Vlaams Gewest	Waals Gewest	waarvan Duitstalige Gemeenschap	Brussels Hfdst. Gewest	Land	-1m	-12m	-1m in %	-12m in %
Mannen	6.592	7.289	66	1.613	15.494	-974	-2.921	-5,9%	-15,9%
Vrouwen	4.791	6.336	62	1.256	12.383	-794	-2.209	-6,0%	-15,1%
Totaal	11.383	13.625	128	2.869	27.877	-1.768	-5.130	-6,0%	-15,5%
-1m	-877	-681	-10	-210	-1.768				
-12m	-2.225	-2.655	-29	-250	-5.130				
-1m in %	-7,2%	-4,8%	-7,2%	-6,8%	-6,0%				
-12m in %	-16,4%	-16,3%	-18,5%	-8,0%	-15,5%				

5.2 Gemiddelde van de laatste 3 maanden

	Vlaams Gewest	Waals Gewest	waarvan Duitstalige Gemeenschap	Brussels Hfdst. Gewest	Land	-1m (3m) *	-12m (3m) **	-1m (3m) in %	-12m (3m) in %
Mannen	7.035	7.710	72	1.686	16.431	-977	-2.896	-5,6%	-15,0%
Vrouwen	5.175	6.640	64	1.322	13.137	-771	-2.192	-5,5%	-14,3%
Totaal	12.209	14.350	136	3.008	29.567	-1.748	-5.088	-5,6%	-14,7%
-1m (3m) *	-730	-877	-5	-141	-1.748				
-12m (3m) **	-2.124	-2.774	-26	-190	-5.088				
-1m (3m) in %	-5,6%	-5,8%	-3,5%	-4,5%	-5,6%				
-12m (3m) in %	-14,8%	-16,2%	-16,2%	-5,9%	-14,7%				

* -1m (3m) = Verschil tussen het gemiddelde van de maanden 2018/02 tot 2018/04 en het gemiddelde van de maanden 2018/01 tot 2018/03.

** -12m (3m) = Verschil tussen het gemiddelde van de maanden 2018/02 tot 2018/04 en het gemiddelde van de maanden 2017/02 tot 2017/04.

Maand: april 2018

5.3 Aantallen in vergelijking met vorige jaren/maanden

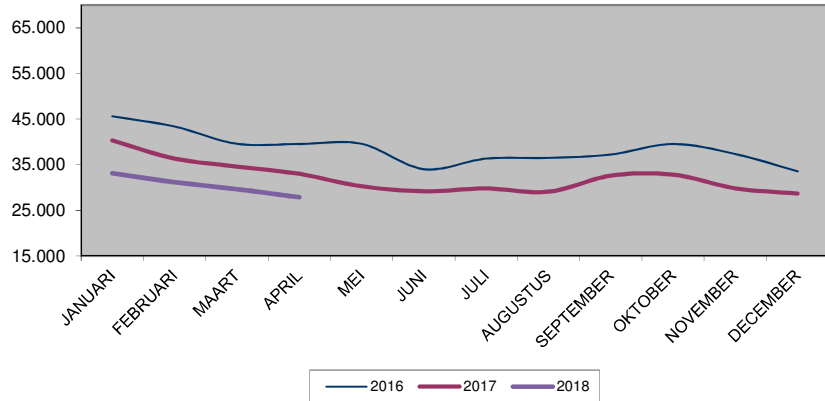
Maand	2016	2017	2018
JANUARI	45.629	40.320	33.120
FEBRUARI	43.370	36.353	31.180
MAART	39.595	34.605	29.645
APRIL	39.561	33.007	27.877
MEI	39.593	30.270	
JUNI	34.025	29.177	
JULI	36.352	29.801	
AUGUSTUS	36.498	29.073	
SEPTEMBER	37.232	32.597	
OKTOBER	39.554	32.841	
NOVEMBER	37.365	29.836	
DECEMBER	33.555	28.678	
JAAR (gemiddelde)	38.527	32.213	30.456

5.4 Voortschrijdend driemaandelijks gemiddelde *

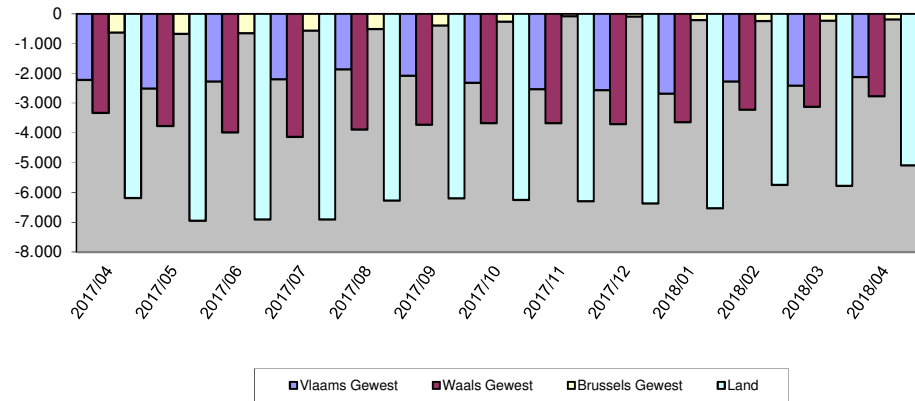
Maand	Vlaams Gewest	%	Waals Gewest	%	Brussels Gewest	%	Land	%
2017/04	-2.221	-13,4%	-3.334	-16,3%	-632	-16,5%	-6.187	-15,1%
2017/05	-2.512	-15,8%	-3.773	-19,0%	-671	-17,8%	-6.956	-17,6%
2017/06	-2.274	-15,2%	-3.985	-20,8%	-649	-17,7%	-6.908	-18,3%
2017/07	-2.206	-15,3%	-4.139	-22,1%	-563	-16,0%	-6.907	-18,8%
2017/08	-1.873	-13,4%	-3.891	-21,3%	-511	-15,1%	-6.275	-17,6%
2017/09	-2.083	-14,2%	-3.725	-19,8%	-395	-12,1%	-6.204	-16,9%
2017/10	-2.321	-15,2%	-3.673	-19,1%	-264	-8,1%	-6.258	-16,6%
2017/11	-2.534	-16,4%	-3.670	-18,9%	-89	-2,8%	-6.292	-16,5%
2017/12	-2.570	-17,3%	-3.709	-19,7%	-94	-3,0%	-6.373	-17,3%
2018/01	-2.685	-17,8%	-3.637	-19,4%	-213	-6,5%	-6.535	-17,6%
2018/02	-2.278	-15,2%	-3.223	-17,5%	-248	-7,5%	-5.750	-15,6%
2018/03	-2.418	-15,7%	-3.125	-17,0%	-235	-6,9%	-5.778	-15,6%
2018/04	-2.124	-14,8%	-2.774	-16,2%	-190	-5,9%	-5.088	-14,7%

* verschil tussen het gemiddelde van de 3 voorgaande maanden en het gemiddelde van dezelfde 3 maanden vorig jaar.

Evolutie van het aantal werkzoekende uitkeringsgerechtigde volledig werklozen jonger dan 25 jaar, TOTAAL



Werkzoekende uitkeringsgerechtigde volledig werklozen jonger dan 25 jaar, TOTAAL: voortschrijdend driemaandelijks gemiddelde (verschil t.o.v.vorig jaar)



Maand: april 2018

6. Werkzoekende uitkeringsgerechtigde volledig werklozen vanaf 50 jaar, TOTAAL

6.1 Aantallen

	Vlaams Gewest	Waals Gewest	waarvan Duitstalige Gemeenschap	Brussels Hfdst. Gewest	Land	-1m	-12m	-1m in %	-12m in %
Mannen	31.114	26.195	368	11.708	69.017	-446	-1.253	-0,6%	-1,8%
Vrouwen	25.098	21.019	400	8.145	54.262	-309	-2.452	-0,6%	-4,3%
Totaal	56.212	47.214	768	19.853	123.279	-755	-3.705	-0,6%	-2,9%
-1m	-234	-442	-20	-79	-755				
-12m	-657	-3.308	-88	260	-3.705				
-1m in %	-0,4%	-0,9%	-2,5%	-0,4%	-0,6%				
-12m in %	-1,2%	-6,5%	-10,3%	1,3%	-2,9%				

6.2 Gemiddelde van de laatste 3 maanden

	Vlaams Gewest	Waals Gewest	waarvan Duitstalige Gemeenschap	Brussels Hfdst. Gewest	Land	-1m (3m) *	-12m (3m) **	-1m (3m) in %	-12m (3m) in %
Mannen	31.300	26.437	375	11.692	69.429	-941	-553	-1,3%	-0,8%
Vrouwen	25.241	21.167	410	8.208	54.616	-836	-1.887	-1,5%	-3,3%
Totaal	56.541	47.605	785	19.900	124.045	-1.776	-2.439	-1,4%	-1,9%
-1m (3m) *	-846	-788	-9	-142	-1.776				
-12m (3m) **	164	-3.005	-60	402	-2.439				
-1m (3m) in %	-1,5%	-1,6%	-1,2%	-0,7%	-1,4%				
-12m (3m) in %	0,3%	-5,9%	-7,1%	2,1%	-1,9%				

* -1m (3m) = Verschil tussen het gemiddelde van de maanden 2018/02 tot 2018/04 en het gemiddelde van de maanden 2018/01 tot 2018/03.

** -12m (3m) = Verschil tussen het gemiddelde van de maanden 2018/02 tot 2018/04 en het gemiddelde van de maanden 2017/02 tot 2017/04.

Maand: april 2018

6.3 Aantallen in vergelijking met vorige jaren/maanden

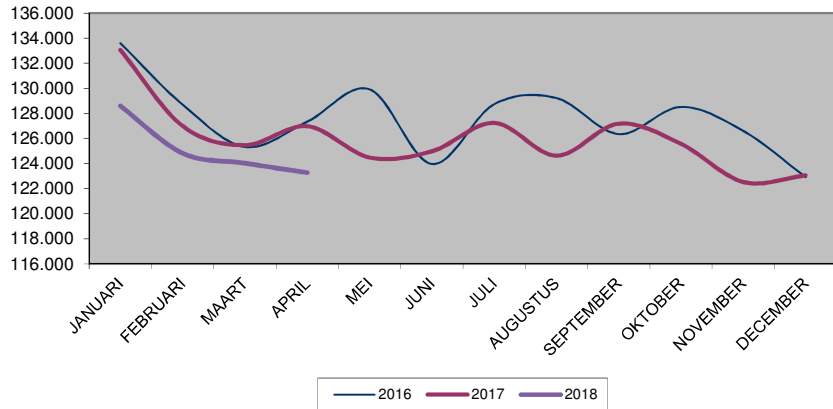
Maand	2016	2017	2018
JANUARI	133.599	133.067	128.608
FEBRUARI	128.704	126.999	124.823
MAART	125.330	125.471	124.034
APRIL	127.344	126.984	123.279
MEI	129.927	124.489	
JUNI	123.972	124.979	
JULI	128.735	127.250	
AUGUSTUS	129.229	124.635	
SEPTEMBER	126.351	127.188	
OKTOBER	128.519	125.577	
NOVEMBER	126.608	122.538	
DECEMBER	122.928	123.060	
JAAR (gemiddelde)	127.604	126.020	125.186

6.4 Voortschrijdend driemaandelijks gemiddelde *

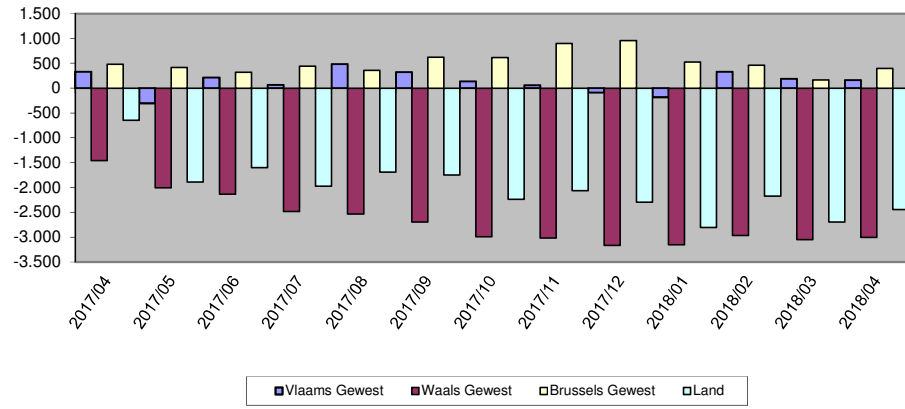
Maand	Vlaams Gewest	%	Waals Gewest	%	Brussels Gewest	%	Land	%
2017/04	330	0,6%	-1.456	-2,8%	485	2,5%	-641	-0,5%
2017/05	-304	-0,5%	-2.003	-3,8%	422	2,2%	-1.886	-1,5%
2017/06	210	0,4%	-2.133	-4,1%	326	1,7%	-1.597	-1,3%
2017/07	65	0,1%	-2.479	-4,7%	442	2,3%	-1.972	-1,5%
2017/08	484	0,9%	-2.533	-4,9%	358	1,8%	-1.691	-1,3%
2017/09	323	0,6%	-2.695	-5,1%	624	3,2%	-1.747	-1,4%
2017/10	137	0,2%	-2.987	-5,7%	617	3,2%	-2.233	-1,7%
2017/11	57	0,1%	-3.015	-5,8%	900	4,7%	-2.058	-1,6%
2017/12	-88	-0,2%	-3.164	-6,2%	959	5,1%	-2.293	-1,8%
2018/01	-179	-0,3%	-3.149	-6,1%	529	2,7%	-2.799	-2,2%
2018/02	330	0,6%	-2.960	-5,8%	463	2,4%	-2.168	-1,7%
2018/03	187	0,3%	-3.047	-5,9%	169	0,9%	-2.691	-2,1%
2018/04	164	0,3%	-3.005	-5,9%	402	2,1%	-2.439	-1,9%

* verschil tussen het gemiddelde van de 3 voorgaande maanden en het gemiddelde van dezelfde 3 maanden vorig jaar.

Evolutie van het aantal werkzoekende uitkeringsgerechtigde volledig werklozen vanaf 50 jaar, TOTAAL



Werkzoekende uitkeringsgerechtigde volledig werklozen vanaf 50 jaar, TOTAAL voortschrijdend driemaandelijks gemiddelde (verschil t.o.v. vorig jaar)



Maand: april 2018

7. Werkzoekende uitkeringsgerechtigde volledig werklozen sedert minstens 2 jaar, TOTAAL

7.1 Aantallen

	Vlaams Gewest	Waals Gewest	waarvan Duitstalige Gemeenschap	Brussels Hfdst. Gewest	Land	-1m	-12m	-1m in %	-12m in %
Mannen	35.076	39.595	446	21.038	95.709	-580	-5.111	-0,6%	-5,1%
Vrouwen	26.509	30.680	428	15.791	72.980	-608	-3.821	-0,8%	-5,0%
Totaal	61.585	70.275	874	36.829	168.689	-1.188	-8.932	-0,7%	-5,0%
-1m	126	-755	-37	-559	-1.188				
-12m	-2.689	-6.199	-85	-44	-8.932				
-1m in %	0,2%	-1,1%	-4,1%	-1,5%	-0,7%				
-12m in %	-4,2%	-8,1%	-8,9%	-0,1%	-5,0%				

7.2 Gemiddelde van de laatste 3 maanden

	Vlaams Gewest	Waals Gewest	waarvan Duitstalige Gemeenschap	Brussels Hfdst. Gewest	Land	-1m (3m) *	-12m (3m) **	-1m (3m) in %	-12m (3m) in %
Mannen	35.071	40.041	464	21.217	96.329	-1.733	-3.973	-1,8%	-4,0%
Vrouwen	26.708	30.977	441	15.927	73.612	-1.335	-2.915	-1,8%	-3,8%
Totaal	61.780	71.017	905	37.144	169.941	-3.067	-6.888	-1,8%	-3,9%
-1m (3m) *	-1.132	-1.464	-21	-471	-3.067				
-12m (3m) **	-1.726	-5.541	-62	379	-6.888				
-1m (3m) in %	-1,8%	-2,0%	-2,3%	-1,3%	-1,8%				
-12m (3m) in %	-2,7%	-7,2%	-6,4%	1,0%	-3,9%				

* -1m (3m) = Verschil tussen het gemiddelde van de maanden 2018/02 tot 2018/04 en het gemiddelde van de maanden 2018/01 tot 2018/03.

** -12m (3m) = Verschil tussen het gemiddelde van de maanden 2018/02 tot 2018/04 en het gemiddelde van de maanden 2017/02 tot 2017/04.

Maand: april 2018

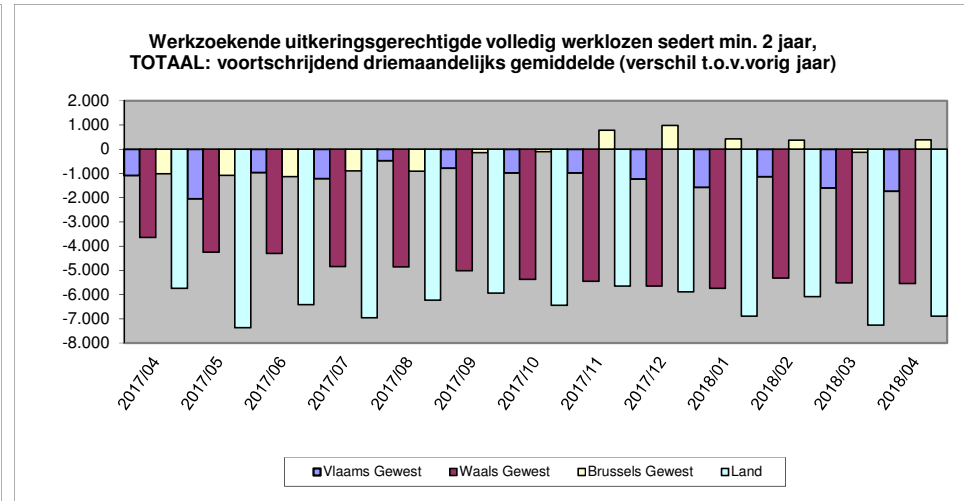
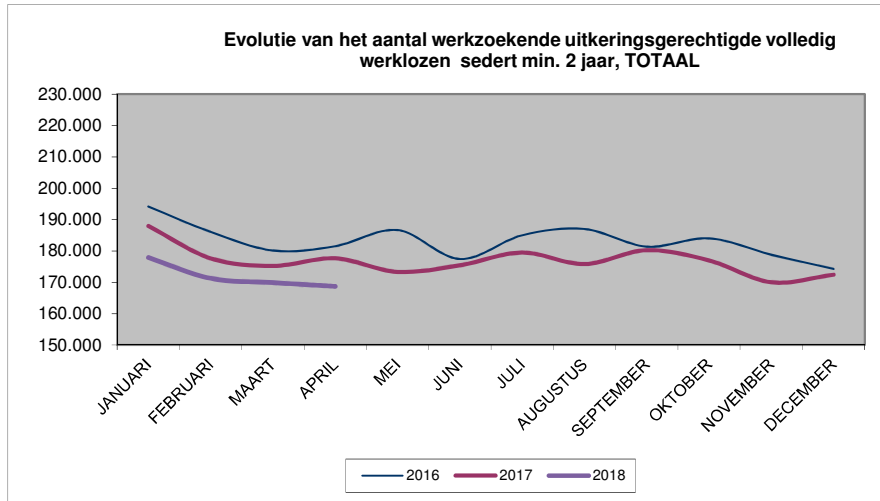
7.3 Aantallen in vergelijking met vorige jaren/maanden

Maand	2016	2017	2018
JANUARI	194.128	187.942	177.891
FEBRUARI	186.101	177.638	171.256
MAART	180.110	175.227	169.877
APRIL	181.507	177.621	168.689
MEI	186.647	173.304	
JUNI	177.411	175.404	
JULI	184.985	179.475	
AUGUSTUS	186.994	175.793	
SEPTEMBER	181.356	180.246	
OKTOBER	184.002	176.960	
NOVEMBER	178.796	169.987	
DECEMBER	174.247	172.410	
JAAR (gemiddelde)	183.024	176.834	171.928

7.4 Voortschrijdend driemaandelijks gemiddelde *

Maand	Vlaams Gewest	%	Waals Gewest	%	Brussels Gewest	%	Land	%
2017/04	-1.078	-1,7%	-3.644	-4,5%	-1.021	-2,7%	-5.744	-3,1%
2017/05	-2.043	-3,1%	-4.246	-5,3%	-1.081	-2,9%	-7.371	-4,0%
2017/06	-966	-1,5%	-4.307	-5,4%	-1.139	-3,0%	-6.412	-3,5%
2017/07	-1.209	-1,9%	-4.842	-6,0%	-902	-2,4%	-6.953	-3,8%
2017/08	-470	-0,7%	-4.853	-6,0%	-916	-2,4%	-6.239	-3,4%
2017/09	-778	-1,2%	-5.020	-6,2%	-142	-0,4%	-5.940	-3,2%
2017/10	-976	-1,5%	-5.368	-6,6%	-107	-0,3%	-6.451	-3,5%
2017/11	-982	-1,5%	-5.452	-6,8%	780	2,1%	-5.654	-3,1%
2017/12	-1.230	-1,9%	-5.648	-7,2%	982	2,7%	-5.896	-3,3%
2018/01	-1.576	-2,4%	-5.741	-7,3%	418	1,1%	-6.899	-3,8%
2018/02	-1.136	-1,8%	-5.323	-6,8%	369	1,0%	-6.090	-3,4%
2018/03	-1.604	-2,5%	-5.524	-7,1%	-133	-0,4%	-7.261	-4,0%
2018/04	-1.726	-2,7%	-5.541	-7,2%	379	1,0%	-6.888	-3,9%

* verschil tussen het gemiddelde van de 3 voorgaande maanden en het gemiddelde van dezelfde 3 maanden vorig jaar.



Maand: april 2018

8. Tijdelijk werklozen

8.1 Aantallen

	Vlaams Gewest	Waals Gewest	waarvan Duitstalige Gemeenschap	Brussels Hfdst. Gewest	Land	-1m	-12m	-1m in %	-12m in %
Mannen	59.371	34.351	663	3.516	97.238	-14.190	6.481	-12,7%	7,1%
Vrouwen	16.008	5.481	82	2.028	23.517	-2.017	-4.871	-7,9%	-17,2%
Totaal	75.379	39.832	745	5.544	120.755	-16.207	1.610	-11,8%	1,4%
-1m	-9.476	-5.667	-191	-1.064	-16.207				
-12m	2.957	-762	-64	-585	1.610				
-1m in %	-11,2%	-12,5%	-20,4%	-16,1%	-11,8%				
-12m in %	4,1%	-1,9%	-7,9%	-9,5%	1,4%				

8.2 Gemiddelde van de laatste 3 maanden

	Vlaams Gewest	Waals Gewest	waarvan Duitstalige Gemeenschap	Brussels Hfdst. Gewest	Land	-1m (3m) *	-12m (3m) **	-1m (3m) in %	-12m (3m) in %
Mannen	65.335	38.566	795	3.840	107.741	-4.769	8.002	-4,2%	8,0%
Vrouwen	17.011	5.719	92	2.184	24.913	-345	-2.833	-1,4%	-10,2%
Totaal	82.346	44.284	886	6.024	132.655	-5.114	5.169	-3,7%	4,1%
-1m (3m) *	-3.214	-1.735	-86	-165	-5.114				
-12m (3m) **	4.112	1.278	-136	-221	5.169				
-1m (3m) in %	-3,8%	-3,8%	-8,8%	-2,7%	-3,7%				
-12m (3m) in %	5,3%	3,0%	-13,3%	-3,5%	4,1%				

* -1m (3m) = Verschil tussen het gemiddelde van de maanden 2018/02 tot 2018/04 en het gemiddelde van de maanden 2018/01 tot 2018/03.

** -12m (3m) = Verschil tussen het gemiddelde van de maanden 2018/02 tot 2018/04 en het gemiddelde van de maanden 2017/02 tot 2017/04.

Maand: april 2018

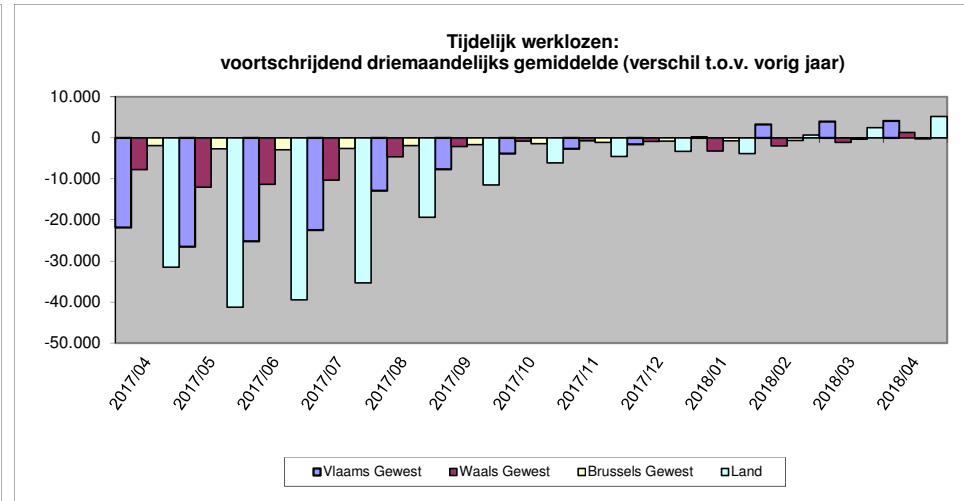
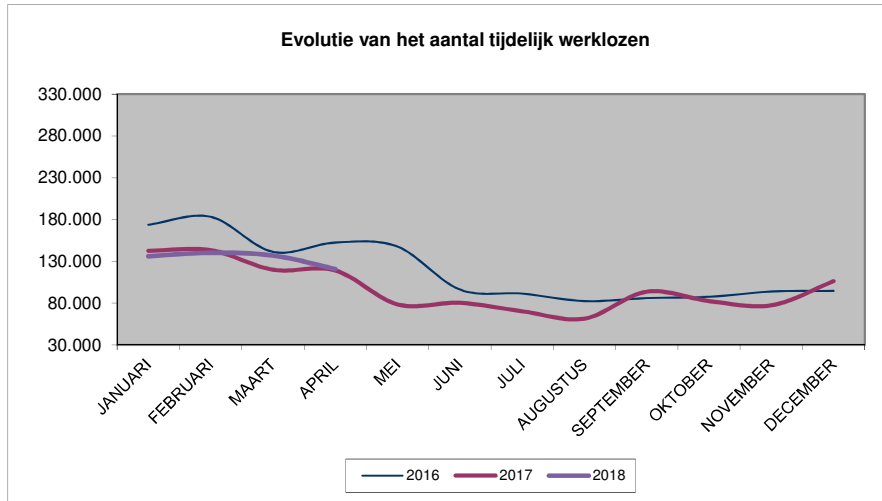
8.3 Aantallen in vergelijking met vorige jaren/maanden

Maand	2016	2017	2018
JANUARI	173.834	142.619	136.096
FEBRUARI	183.280	143.339	140.247
MAART	141.276	119.972	136.962
APRIL	152.504	119.145	120.755
MEI	147.632	78.509	
JUNI	96.238	80.421	
JULI	91.399	70.306	
AUGUSTUS	82.453	61.402	
SEPTEMBER	86.003	93.772	
OKTOBER	87.536	82.590	
NOVEMBER	93.878	77.418	
DECEMBER	94.660	106.202	
JAAR (gemiddelde)	119.224	97.975	133.515

8.4 Voortschrijdend driemaandelijks gemiddelde *

Maand	Vlaams Gewest	%	Waals Gewest	%	Brussels Gewest	%	Land	%
2017/04	-21.876	-21,9%	-7.777	-15,3%	-1.882	-23,2%	-31.535	-19,8%
2017/05	-26.500	-29,0%	-12.062	-25,4%	-2.700	-32,3%	-41.262	-28,0%
2017/06	-25.198	-31,2%	-11.315	-26,2%	-2.920	-35,6%	-39.433	-29,8%
2017/07	-22.449	-33,4%	-10.328	-27,7%	-2.567	-36,1%	-35.344	-31,6%
2017/08	-12.862	-23,7%	-4.598	-15,4%	-1.860	-32,1%	-19.320	-21,5%
2017/09	-7.648	-14,6%	-2.112	-7,4%	-1.698	-29,9%	-11.458	-13,2%
2017/10	-3.847	-7,4%	-830	-3,0%	-1.399	-25,8%	-6.076	-7,1%
2017/11	-2.710	-5,0%	-757	-2,5%	-1.078	-20,5%	-4.546	-5,1%
2017/12	-1.595	-2,9%	-901	-2,9%	-792	-16,1%	-3.288	-3,6%
2018/01	130	0,2%	-3.200	-8,1%	-743	-13,4%	-3.814	-3,5%
2018/02	3.273	4,3%	-1.981	-4,4%	-649	-10,5%	642	0,5%
2018/03	3.925	4,8%	-1.116	-2,4%	-351	-5,4%	2.458	1,8%
2018/04	4.112	5,3%	1.278	3,0%	-221	-3,5%	5.169	4,1%

* verschil tussen het gemiddelde van de 3 voorgaande maanden en het gemiddelde van dezelfde 3 maanden vorig jaar.



Maand: april 2018

9. Synthese

Jaar (gemiddelden)	Werkzoekende uitkeringsgerechtigde volledig werklozen							Niet-werkzoekende uitkeringsgerechtigde					Tijdelijk werklozen
	Zonder recht op een bedrijfstoeslag		Met recht op een bedrijfs- toeslag	Totaal	Waarvan:			Zonder recht op een bedrijfstoeslag			Met recht op een bedrijfs- toeslag	Totaal	
	Toegelaten op basis van voltijdse arbeidspresta- ties of op basis van studies	Toegelaten op basis van vrijwillig deeltijdse arbeid			Jonger dan 25 jaar	Vanaf 50 jaar	Sedert tenminste 2 jaar ver- goed door de RVA	Oudere werklozen (art. 89)	Toegelaten op basis van vrijwillig deeltijdse arbeid	Sociale en familiale moeilijk- heden (art. 90)			
2005	469.719	21.241	0	490.960	74.525	78.577	254.940	125.683	9.810	6.954	109.018	251.465	131.215
2006	459.596	21.093	0	480.689	70.219	92.768	253.903	116.169	9.485	9.250	111.069	245.973	121.514
2007	429.087	19.856	39	448.982	63.494	100.205	236.992	107.939	9.396	10.767	113.579	241.680	119.949
2008	403.845	18.316	1.196	423.358	59.142	102.731	214.880	100.844	9.141	11.097	114.151	235.232	134.737
2009	434.120	18.867	1.976	454.964	66.398	110.464	206.662	94.801	9.068	10.740	115.552	230.161	210.864
2010	438.426	19.471	2.812	460.709	64.963	116.910	209.166	89.193	8.920	9.861	117.509	225.483	173.286
2011	421.823	19.566	4.023	445.412	59.555	118.580	210.292	83.077	8.549	8.990	115.196	215.812	140.847
2012	417.250	19.923	4.233	441.406	56.632	118.065	204.084	77.064	8.241	8.270	110.809	204.384	161.340
2013	432.484	20.862	4.439	457.785	59.585	121.300	202.403	70.837	7.889	7.641	106.908	193.275	168.723
2014	431.766	22.049	4.827	458.642	54.444	130.363	203.435	58.385	7.122	6.908	102.305	174.719	135.118
2015	389.665	22.080	5.687	417.432	44.286	131.335	190.799	49.099	6.170	2.026	96.176	153.470	124.840
2016	367.107	21.727	6.378	395.213	38.527	127.604	183.024	42.800	5.524	716	88.127	137.168	119.224
2017	345.372	21.181	7.147	373.701	32.213	126.020	176.834	31.077	4.838	771	76.904	113.590	97.975
2018 (4m)	335.298	20.909	8.352	364.559	30.456	125.186	171.928	23.140	4.193	820	69.594	97.746	133.515