



## De federale cijfers betreffende de vergoede werklozen OKTOBER 2018

1. Werkzoekende uitkeringsgerechtigde volledig werklozen, TOTAAL
2. Werkzoekende uitkeringsgerechtigde volledig werklozen zonder recht op een bedrijfstoelage, toegelaten op basis van voltijdse arbeidsprestaties of op basis van studies
3. Werkzoekende uitkeringsgerechtigde volledig werklozen zonder recht op een bedrijfstoelage, toegelaten op basis van vrijwillig deeltijdse arbeid
4. Werkzoekende uitkeringsgerechtigde volledig werklozen met recht op een bedrijfstoelage
5. Werkzoekende uitkeringsgerechtigde volledig werklozen jonger dan 25 jaar, TOTAAL
6. Werkzoekende uitkeringsgerechtigde volledig werklozen vanaf 50 jaar, TOTAAL
7. Werkzoekende uitkeringsgerechtigde volledig werklozen sedert minstens 2 jaar, TOTAAL
8. Tijdelijk werklozen
9. Synthese (een samenvatting van de jaargemiddelden van de laatste 10 jaar)

### Per categorie vindt u telkens 4 tabellen en 2 grafieken.

1. Een tabel met het aantal betalingen dat verricht werd in de voorbije maand. (Deze betalingen kunnen betrekking hebben op zowel de voorbije maand als op de voorgaande maanden.[1])
2. Een tabel met de gemiddelden van de laatste 3 maanden. De invloed van de betalingen uitgevoerd in de voorbije maand voor werkloosheid van de voorgaande maanden wordt op die manier afgevlakt.
3. Een tabel met de evolutie (vergelijking met de vorige maand/ het vorige jaar)
4. Een tabel met het voortschrijdend driemaandelijks gemiddelde

[1] Voorbeeld: een werkloze dient zijn dossier van de maand juli pas in de maand september in: de werkloosheidsperiode valt in de maand juli, maar hij wordt pas uitbetaald in de maand september.

Op het einde van iedere maand communiceert de RVA de cijfers over de vergoede werkloosheid in België. Die communicatie is gebaseerd op het aantal uitbetalingen dat de uitbetalingsinstellingen (UI's) tijdens de voorgaande maand gedaan hebben.

De betalingen worden uitgevoerd door de uitbetalingsinstellingen, op het einde van de maand van werkloosheid, met financiële middelen die de RVA ter beschikking stelt. De RVA ontvangt telkens rond de 20<sup>ste</sup> van de maand de gegevens over de betalingen die de UI's de vorige maand hebben uitgevoerd.

1. Werkzoekende uitkeringsgerechtigde volledig werklozen, TOTAAL

1.1 Aantallen

	Vlaams Gewest	Waals Gewest	waarvan Duitstalige Gemeenschap	Brussels Hfdst. Gewest	Land	-1m	-12m	-1m in %	-12m in %
Mannen	73.249	75.325	770	35.097	183.671	-6.843	-19.125	-3,6%	-9,4%
Vrouwen	61.488	64.276	817	28.177	153.941	-7.011	-15.896	-4,4%	-9,4%
<b>Totaal</b>	<b>134.737</b>	<b>139.601</b>	<b>1.587</b>	<b>63.274</b>	<b>337.612</b>	<b>-13.854</b>	<b>-35.021</b>	<b>-3,9%</b>	<b>-9,4%</b>
-1m	-7.053	-3.607	-84	-3.194	-13.854				
-12m	-19.758	-12.156	-197	-3.107	-35.021				
-1m in %	-5,0%	-2,5%	-5,0%	-4,8%	-3,9%				
-12m in %	-12,8%	-8,0%	-11,0%	-4,7%	-9,4%				

1.2 Gemiddelde van de laatste 3 maanden

	Vlaams Gewest	Waals Gewest	waarvan Duitstalige Gemeenschap	Brussels Hfdst. Gewest	Land	-1m (3m) *	-12m (3m) **	-1m (3m) in %	-12m (3m) in %
Mannen	74.873	76.165	813	36.113	187.151	-2.114	-16.081	-1,1%	-7,9%
Vrouwen	63.064	64.627	826	29.059	156.750	-802	-12.477	-0,5%	-7,4%
<b>Totaal</b>	<b>137.937</b>	<b>140.791</b>	<b>1.639</b>	<b>65.173</b>	<b>343.901</b>	<b>-2.916</b>	<b>-28.558</b>	<b>-0,8%</b>	<b>-7,7%</b>
-1m (3m) *	-1.560	-606	-9	-750	-2.916				
-12m (3m) **	-16.246	-11.119	-189	-1.192	-28.558				
-1m (3m) in %	-1,1%	-0,4%	-0,5%	-1,1%	-0,8%				
-12m (3m) in %	-10,5%	-7,3%	-10,3%	-1,8%	-7,7%				

\* -1m (3m) = Verschil tussen het gemiddelde van de maanden 2018/08 tot 2018/10 en het gemiddelde van de maanden 2018/07 tot 2018/09.

\*\* -12m (3m) = Verschil tussen het gemiddelde van de maanden 2018/08 tot 2018/10 en het gemiddelde van de maanden 2017/08 tot 2017/10.

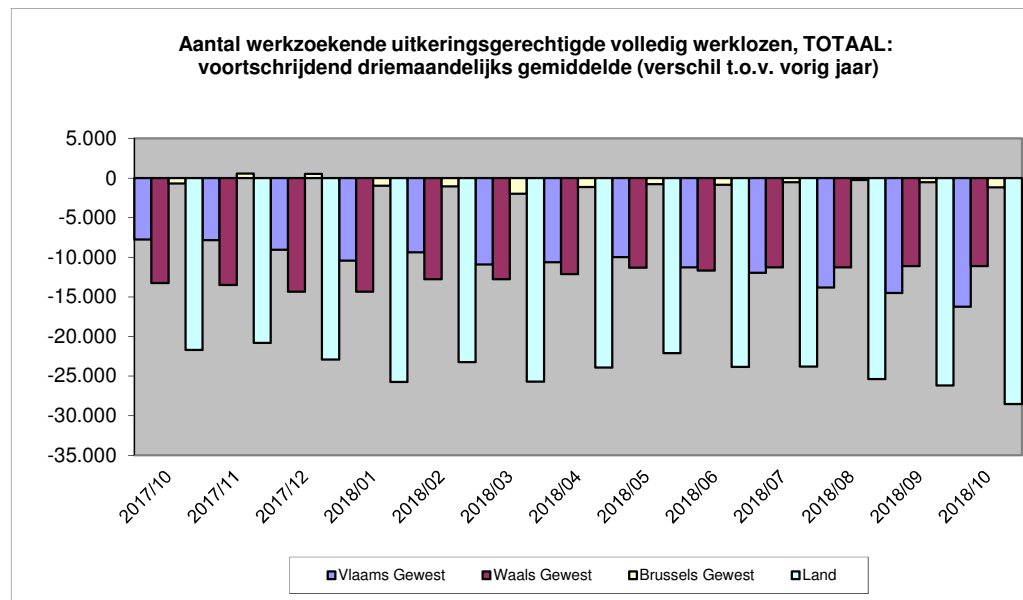
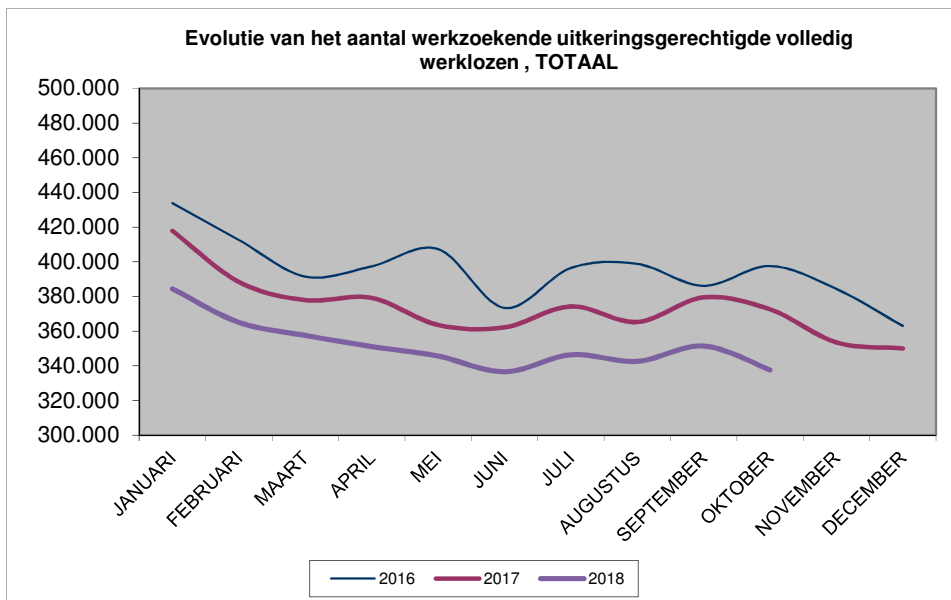
1.3 Aantallen in vergelijking met vorige jaren/maanden

Maand	2016	2017	2018
JANUARI	433.882	417.822	384.427
FEBRUARI	412.605	388.451	365.106
MAART	391.497	377.930	357.545
APRIL	397.413	379.222	351.159
MEI	407.350	363.604	345.681
JUNI	373.410	362.180	336.599
JULI	396.444	374.292	346.361
AUGUSTUS	398.829	365.274	342.624
SEPTEMBER	386.157	379.468	351.466
OKTOBER	397.574	372.633	337.612
NOVEMBER	384.337	353.523	
DECEMBER	363.054	350.012	
<b>JAAR (gemiddelde)</b>	<b>395.213</b>	<b>373.701</b>	<b>351.858</b>

1.4 Voortschrijdend driemaandelijks gemiddelde \*

Maand	Vlaams Gewest	%	Waals Gewest	%	Brussels Gewest	%	Land	%
2017/10	-7.760	-4,8%	-13.266	-8,0%	-702	-1,0%	-21.728	-5,5%
2017/11	-7.847	-4,9%	-13.523	-8,2%	555	0,9%	-20.815	-5,3%
2017/12	-9.066	-5,8%	-14.377	-8,9%	511	0,8%	-22.932	-6,0%
2018/01	-10.431	-6,5%	-14.350	-8,8%	-969	-1,5%	-25.750	-6,6%
2018/02	-9.400	-5,8%	-12.798	-7,9%	-1.063	-1,6%	-23.261	-6,0%
2018/03	-10.913	-6,6%	-12.801	-7,9%	-1.994	-3,0%	-25.708	-6,5%
2018/04	-10.638	-6,7%	-12.145	-7,7%	-1.149	-1,8%	-23.931	-6,3%
2018/05	-9.984	-6,4%	-11.344	-7,4%	-796	-1,2%	-22.124	-5,9%
2018/06	-11.303	-7,4%	-11.699	-7,7%	-854	-1,3%	-23.856	-6,5%
2018/07	-11.961	-7,9%	-11.303	-7,5%	-548	-0,8%	-23.812	-6,5%
2018/08	-13.846	-9,1%	-11.272	-7,5%	-269	-0,4%	-25.387	-6,9%
2018/09	-14.541	-9,4%	-11.129	-7,3%	-524	-0,8%	-26.194	-7,0%
2018/10	-16.246	-10,5%	-11.119	-7,3%	-1.192	-1,8%	-28.558	-7,7%

\* verschil tussen het gemiddelde van de 3 voorgaande maanden en het gemiddelde van dezelfde 3 maanden vorig jaar.



**2. Werkzoekende uitkeringsgerechtigde volledig werklozen zonder recht op een bedrijfstoelage, toegelaten op basis van voltijdse arbeidsprestaties of op basis van studies**

**2.1 Aantallen**

	Vlaams Gewest	Waals Gewest	waarvan Duitstalige Gemeenschap	Brussels Hfdst. Gewest	Land	-1m	-12m	-1m in %	-12m in %
Mannen	68.114	71.681	738	33.533	173.328	-6.679	-19.618	-3,7%	-10,2%
Vrouwen	51.902	58.554	663	25.047	135.503	-6.089	-15.095	-4,3%	-10,0%
<b>Totaal</b>	<b>120.016</b>	<b>130.235</b>	<b>1.401</b>	<b>58.580</b>	<b>308.831</b>	<b>-12.768</b>	<b>-34.713</b>	<b>-4,0%</b>	<b>-10,1%</b>
-1m	-6.506	-3.399	-90	-2.863	-12.768				
-12m	-19.818	-11.982	-178	-2.913	-34.713				
-1m in %	-5,1%	-2,5%	-6,0%	-4,7%	-4,0%				
-12m in %	-14,2%	-8,4%	-11,3%	-4,7%	-10,1%				

**2.2 Gemiddelde van de laatste 3 maanden**

	Vlaams Gewest	Waals Gewest	waarvan Duitstalige Gemeenschap	Brussels Hfdst. Gewest	Land	-1m (3m) *	-12m (3m) **	-1m (3m) in %	-12m (3m) in %
Mannen	69.812	72.516	782	34.467	176.794	-2.133	-16.799	-1,2%	-8,7%
Vrouwen	53.165	58.783	670	25.832	137.780	-577	-12.132	-0,4%	-8,1%
<b>Totaal</b>	<b>122.977</b>	<b>131.299</b>	<b>1.452</b>	<b>60.298</b>	<b>314.574</b>	<b>-2.709</b>	<b>-28.932</b>	<b>-0,9%</b>	<b>-8,4%</b>
-1m (3m) *	-1.509	-531	-8	-669	-2.709				
-12m (3m) **	-16.652	-11.066	-162	-1.214	-28.932				
-1m (3m) in %	-1,2%	-0,4%	-0,5%	-1,1%	-0,9%				
-12m (3m) in %	-11,9%	-7,8%	-10,0%	-2,0%	-8,4%				

\* -1m (3m) = Verschil tussen het gemiddelde van de maanden 2018/08 tot 2018/10 en het gemiddelde van de maanden 2018/07 tot 2018/09.

\*\* -12m (3m) = Verschil tussen het gemiddelde van de maanden 2018/08 tot 2018/10 en het gemiddelde van de maanden 2017/08 tot 2017/10.

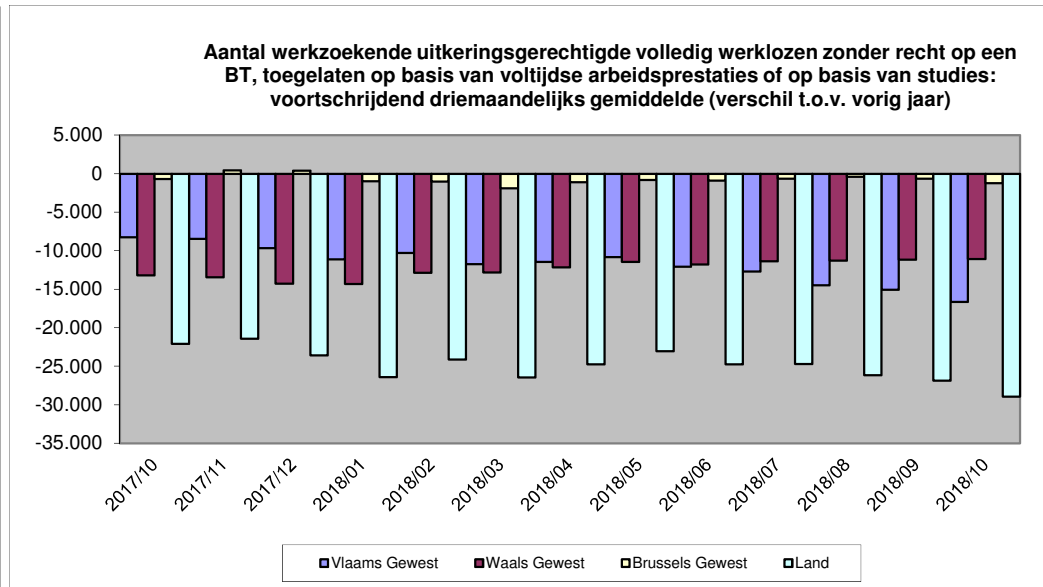
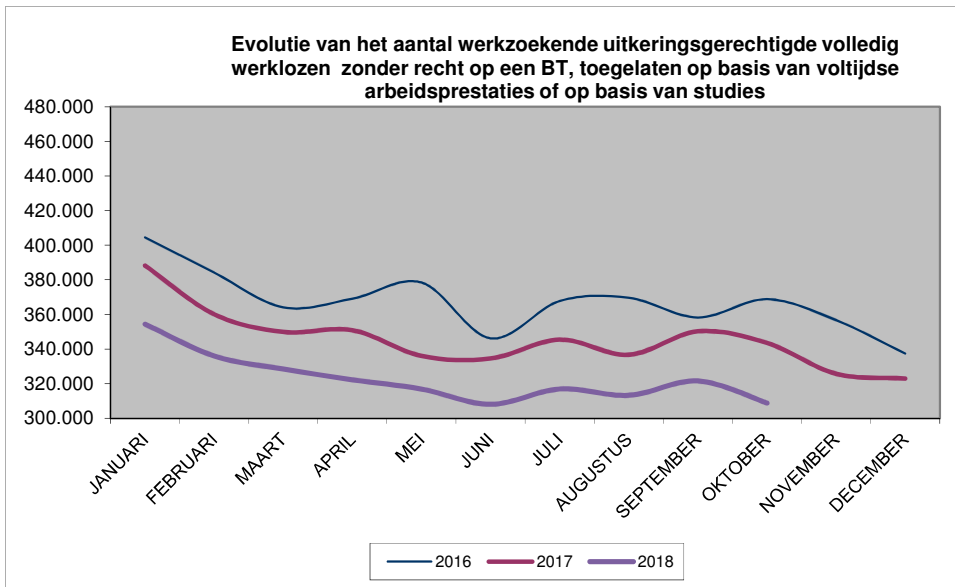
2.3 Aantallen in vergelijking met vorige jaren/maanden

Maand	2016	2017	2018
JANUARI	404.524	388.225	354.405
FEBRUARI	384.189	360.132	335.998
MAART	364.108	349.905	328.516
APRIL	369.110	350.905	322.274
MEI	378.453	336.031	316.908
JUNI	346.234	334.570	308.098
JULI	367.786	345.456	316.959
AUGUSTUS	369.668	336.727	313.293
SEPTEMBER	358.275	350.247	321.599
OKTOBER	368.838	343.544	308.831
NOVEMBER	356.696	325.734	
DECEMBER	337.407	322.991	
<b>JAAR (gemiddelde)</b>	<b>367.107</b>	<b>345.372</b>	<b>322.688</b>

2.4 Voortschrijdend driemaandelijks gemiddelde \*

Maand	Vlaams Gewest	%	Waals Gewest	%	Brussels Gewest	%	Land	%
2017/10	-8.231	-5,6%	-13.173	-8,5%	-684	-1,1%	-22.088	-6,0%
2017/11	-8.447	-5,8%	-13.417	-8,7%	436	0,7%	-21.428	-5,9%
2017/12	-9.672	-6,7%	-14.281	-9,4%	396	0,7%	-23.557	-6,6%
2018/01	-11.119	-7,5%	-14.315	-9,4%	-965	-1,6%	-26.399	-7,3%
2018/02	-10.269	-6,9%	-12.848	-8,4%	-1.007	-1,7%	-24.123	-6,7%
2018/03	-11.750	-7,8%	-12.824	-8,4%	-1.874	-3,0%	-26.448	-7,2%
2018/04	-11.457	-7,9%	-12.169	-8,2%	-1.092	-1,8%	-24.718	-7,0%
2018/05	-10.800	-7,7%	-11.442	-7,9%	-806	-1,3%	-23.048	-6,7%
2018/06	-12.074	-8,7%	-11.760	-8,3%	-907	-1,5%	-24.742	-7,3%
2018/07	-12.673	-9,2%	-11.369	-8,1%	-655	-1,1%	-24.697	-7,3%
2018/08	-14.476	-10,5%	-11.262	-8,0%	-397	-0,7%	-26.134	-7,7%
2018/09	-15.073	-10,8%	-11.142	-7,8%	-645	-1,0%	-26.860	-7,8%
2018/10	-16.652	-11,9%	-11.066	-7,8%	-1.214	-2,0%	-28.932	-8,4%

\* verschil tussen het gemiddelde van de 3 voorgaande maanden en het gemiddelde van dezelfde 3 maanden vorig jaar.



3. Werkzoekende uitkeringsgerechtigde volledig werklozen zonder recht op een bedrijfstoelage, toegelaten op basis van vrijwillig deeltijdse arbeid

3.1 Aantallen

	Vlaams Gewest	Waals Gewest	waarvan Duitstalige Gemeenschap	Brussels Hfdst. Gewest	Land	-1m	-12m	-1m in %	-12m in %
Mannen	1.372	1.226	16	1.413	4.011	-177	-342	-4,2%	-7,9%
Vrouwen	7.679	4.856	145	3.038	15.573	-997	-1.512	-6,0%	-8,8%
<b>Totaal</b>	<b>9.051</b>	<b>6.082</b>	<b>161</b>	<b>4.451</b>	<b>19.584</b>	<b>-1.174</b>	<b>-1.854</b>	<b>-5,7%</b>	<b>-8,6%</b>
-1m	-614	-218	6	-342	-1.174				
-12m	-1.250	-419	-21	-185	-1.854				
-1m in %	-6,4%	-3,5%	3,9%	-7,1%	-5,7%				
-12m in %	-12,1%	-6,4%	-11,5%	-4,0%	-8,6%				

3.2 Gemiddelde van de laatste 3 maanden

	Vlaams Gewest	Waals Gewest	waarvan Duitstalige Gemeenschap	Brussels Hfdst. Gewest	Land	-1m (3m) *	-12m (3m) **	-1m (3m) in %	-12m (3m) in %
Mannen	1.352	1.231	15	1.492	4.074	-38	-184	-0,9%	-4,3%
Vrouwen	8.032	4.992	147	3.145	16.169	-283	-1.047	-1,7%	-6,1%
<b>Totaal</b>	<b>9.384</b>	<b>6.223</b>	<b>161</b>	<b>4.637</b>	<b>20.244</b>	<b>-321</b>	<b>-1.231</b>	<b>-1,6%</b>	<b>-5,7%</b>
-1m (3m) *	-149	-92	-1	-80	-321				
-12m (3m) **	-961	-301	-30	31	-1.231				
-1m (3m) in %	-1,6%	-1,5%	-0,8%	-1,7%	-1,6%				
-12m (3m) in %	-9,3%	-4,6%	-15,8%	0,7%	-5,7%				

\* -1m (3m) = Verschil tussen het gemiddelde van de maanden 2018/08 tot 2018/10 en het gemiddelde van de maanden 2018/07 tot 2018/09.

\*\* -12m (3m) = Verschil tussen het gemiddelde van de maanden 2018/08 tot 2018/10 en het gemiddelde van de maanden 2017/08 tot 2017/10.

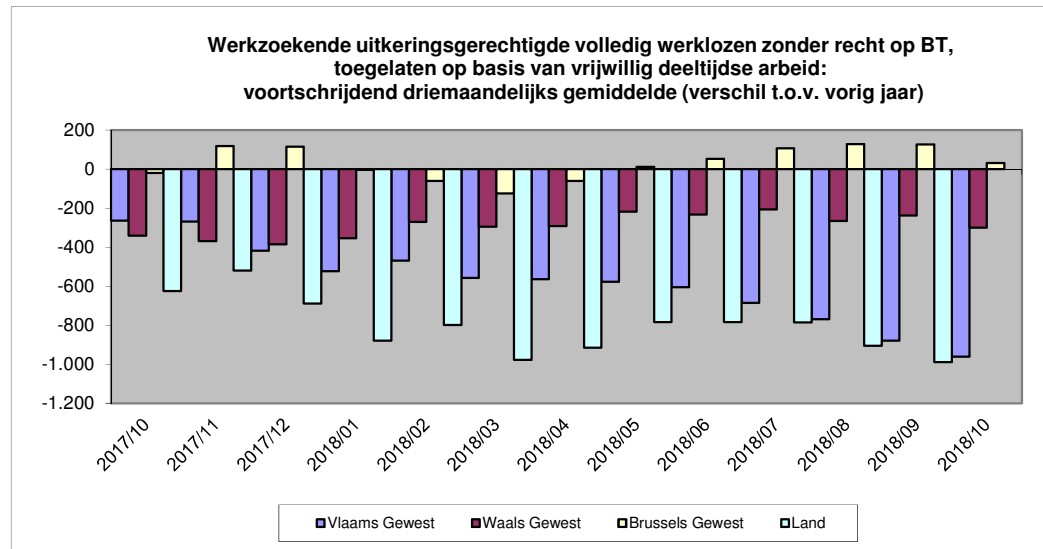
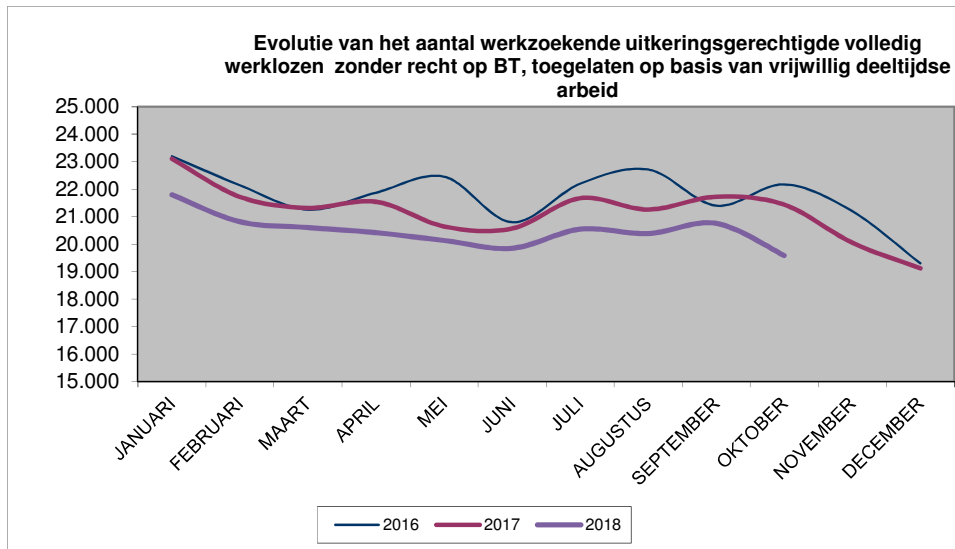
3.3 Aantallen in vergelijking met vorige jaren/maanden

Maand	2016	2017	2018
JANUARI	23.200	23.107	21.796
FEBRUARI	22.143	21.722	20.817
MAART	21.256	21.320	20.604
APRIL	21.875	21.544	20.420
MEI	22.457	20.646	20.136
JUNI	20.798	20.570	19.851
JULI	22.201	21.673	20.546
AUGUSTUS	22.717	21.259	20.389
SEPTEMBER	21.402	21.727	20.758
OKTOBER	22.177	21.438	19.584
NOVEMBER	21.197	20.051	
DECEMBER	19.300	19.120	
<b>JAAR (gemiddelde)</b>	<b>21.727</b>	<b>21.181</b>	<b>20.490</b>

3.4 Voortschrijdend driemaandelijks gemiddelde \*

Maand	Vlaams Gewest	%	Waals Gewest	%	Brussels Gewest	%	Land	%
2017/10	-264	-2,5%	-341	-5,0%	-19	-0,4%	-624	-2,8%
2017/11	-268	-2,6%	-370	-5,5%	118	2,7%	-520	-2,4%
2017/12	-417	-4,1%	-386	-5,9%	115	2,7%	-688	-3,3%
2018/01	-522	-5,1%	-354	-5,3%	-3	-0,1%	-879	-4,1%
2018/02	-468	-4,5%	-270	-4,1%	-60	-1,4%	-799	-3,7%
2018/03	-557	-5,2%	-295	-4,4%	-125	-2,7%	-977	-4,4%
2018/04	-563	-5,4%	-291	-4,4%	-60	-1,3%	-915	-4,3%
2018/05	-577	-5,7%	-217	-3,4%	11	0,2%	-783	-3,7%
2018/06	-605	-6,0%	-232	-3,6%	53	1,2%	-784	-3,7%
2018/07	-685	-6,8%	-207	-3,2%	107	2,4%	-785	-3,7%
2018/08	-769	-7,5%	-265	-4,1%	128	2,9%	-905	-4,3%
2018/09	-879	-8,4%	-237	-3,6%	127	2,8%	-989	-4,6%
2018/10	-961	-9,3%	-301	-4,6%	31	0,7%	-1.231	-5,7%

\* verschil tussen het gemiddelde van de 3 voorgaande maanden en het gemiddelde van dezelfde 3 maanden vorig jaar.



4. Werkzoekende uitkeringsgerechtigde volledig werklozen met recht op een bedrijfstoelage

4.1 Aantallen

	Vlaams Gewest	Waals Gewest	waarvan Duitstalige Gemeenschap	Brussels Hfdst. Gewest	Land	-1m	-12m	-1m in %	-12m in %
Mannen	3.763	2.418	16	151	6.332	13	835	0,2%	15,2%
Vrouwen	1.907	866	9	92	2.865	75	711	2,7%	33,0%
<b>Totaal</b>	<b>5.670</b>	<b>3.284</b>	<b>25</b>	<b>243</b>	<b>9.197</b>	<b>88</b>	<b>1.546</b>	<b>1,0%</b>	<b>20,2%</b>
-1m	67	10	0	11	88				
-12m	1.310	245	2	-9	1.546				
-1m in %	1,2%	0,3%	0,0%	4,7%	1,0%				
-12m in %	30,0%	8,1%	8,7%	-3,6%	20,2%				

4.2 Gemiddelde van de laatste 3 maanden

	Vlaams Gewest	Waals Gewest	waarvan Duitstalige Gemeenschap	Brussels Hfdst. Gewest	Land	-1m (3m) *	-12m (3m) **	-1m (3m) in %	-12m (3m) in %
Mannen	3.710	2.418	16	155	6.282	56	903	0,9%	16,8%
Vrouwen	1.867	851	9	83	2.800	57	702	2,1%	33,5%
<b>Totaal</b>	<b>5.576</b>	<b>3.269</b>	<b>25</b>	<b>237</b>	<b>9.083</b>	<b>114</b>	<b>1.605</b>	<b>1,3%</b>	<b>21,5%</b>
-1m (3m) *	97	17	1	-1	114				
-12m (3m) **	1.367	247	3	-10	1.605				
-1m (3m) in %	1,8%	0,5%	2,7%	-0,3%	1,3%				
-12m (3m) in %	32,5%	8,2%	15,2%	-3,9%	21,5%				

\* -1m (3m) = Verschil tussen het gemiddelde van de maanden 2018/08 tot 2018/10 en het gemiddelde van de maanden 2018/07 tot 2018/09.

\*\* -12m (3m) = Verschil tussen het gemiddelde van de maanden 2018/08 tot 2018/10 en het gemiddelde van de maanden 2017/08 tot 2017/10.



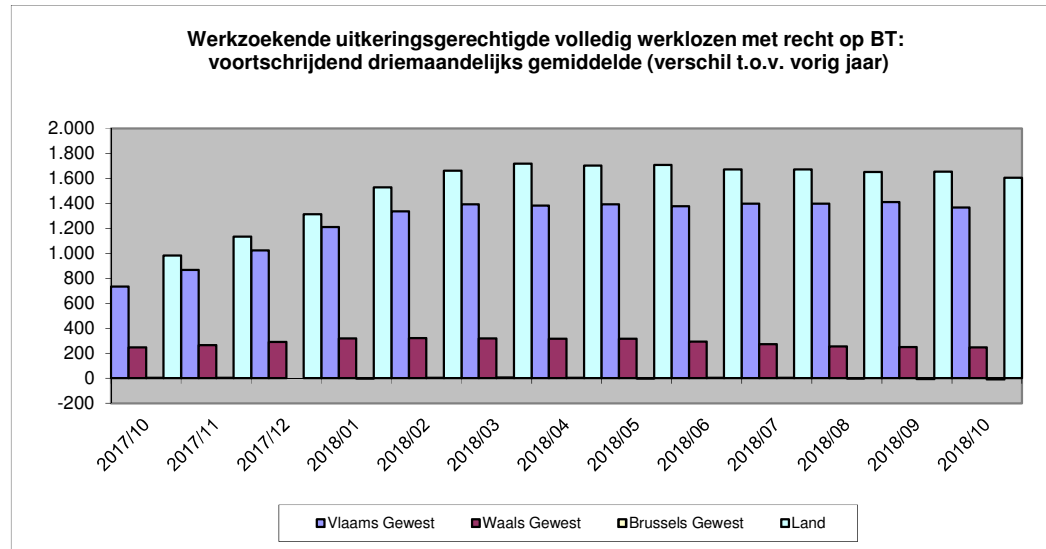
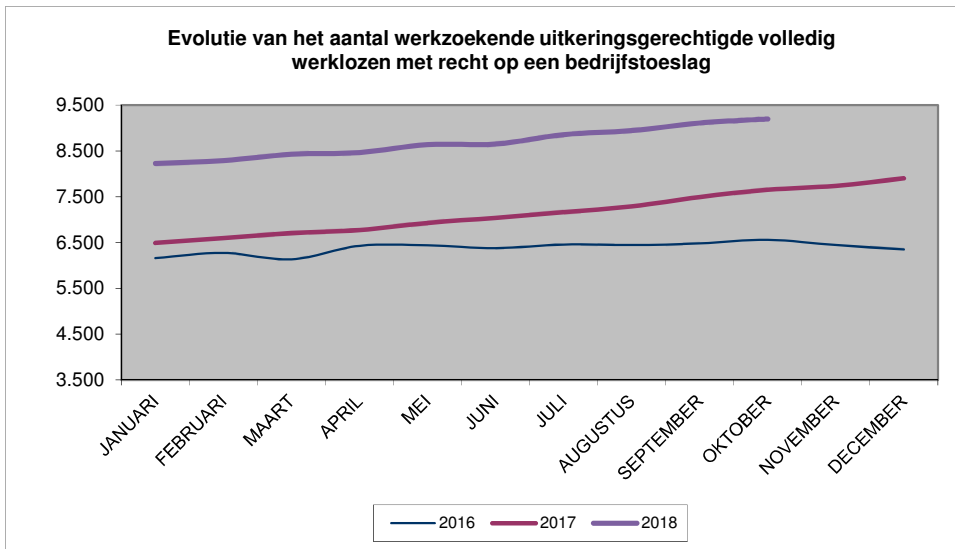
4.3 Aantallen in vergelijking met vorige jaren/maanden

Maand	2016	2017	2018
JANUARI	6.158	6.490	8.226
FEBRUARI	6.273	6.597	8.291
MAART	6.133	6.705	8.425
APRIL	6.428	6.773	8.465
MEI	6.440	6.927	8.637
JUNI	6.378	7.040	8.650
JULI	6.457	7.163	8.856
AUGUSTUS	6.444	7.288	8.942
SEPTEMBER	6.480	7.494	9.109
OKTOBER	6.559	7.651	9.197
NOVEMBER	6.444	7.738	
DECEMBER	6.347	7.901	
<b>JAAR (gemiddelde)</b>	<b>6.378</b>	<b>7.147</b>	<b>8.680</b>

4.4 Voortschrijdend driemaandelijks gemiddelde \*

Maand	Vlaams Gewest	%	Waals Gewest	%	Brussels Gewest	%	Land	%
2017/10	734	21,1%	248	8,9%	1	0,4%	983	15,1%
2017/11	868	25,0%	264	9,5%	2	0,7%	1.133	17,5%
2017/12	1.023	30,0%	290	10,4%	0	0,0%	1.313	20,4%
2018/01	1.210	35,9%	318	11,3%	-1	-0,3%	1.528	23,8%
2018/02	1.337	39,5%	320	11,2%	4	1,8%	1.661	25,6%
2018/03	1.394	40,1%	318	11,0%	5	2,0%	1.717	26,0%
2018/04	1.382	38,8%	316	11,0%	4	1,5%	1.702	25,4%
2018/05	1.393	38,0%	315	10,9%	-1	-0,4%	1.707	25,1%
2018/06	1.376	36,5%	294	10,1%	1	0,3%	1.671	24,2%
2018/07	1.397	36,2%	273	9,3%	1	0,3%	1.671	23,7%
2018/08	1.399	35,4%	254	8,6%	-1	-0,3%	1.652	23,1%
2018/09	1.411	34,7%	249	8,3%	-6	-2,6%	1.654	22,6%
2018/10	1.367	32,5%	247	8,2%	-10	-3,9%	1.605	21,5%

\* verschil tussen het gemiddelde van de 3 voorgaande maanden en het gemiddelde van dezelfde 3 maanden vorig jaar.



5. Werkzoekende uitkeringsgerechtigde volledig werklozen jonger dan 25 jaar, TOTAAL

5.1 Aantallen

	Vlaams Gewest	Waals Gewest	waarvan Duitstalige Gemeenschap	Brussels Hfdst. Gewest	Land	-1m	-12m	-1m in %	-12m in %
Mannen	6.005	7.182	58	1.583	14.770	-324	-2.900	-2,1%	-16,4%
Vrouwen	4.630	6.631	82	1.273	12.534	-267	-2.637	-2,1%	-17,4%
<b>Totaal</b>	<b>10.635</b>	<b>13.813</b>	<b>140</b>	<b>2.856</b>	<b>27.304</b>	<b>-591</b>	<b>-5.537</b>	<b>-2,1%</b>	<b>-16,9%</b>
-1m	-416	-76	-50	-99	-591				
-12m	-2.803	-2.364	-61	-370	-5.537				
-1m in %	-3,8%	-0,5%	-26,3%	-3,4%	-2,1%				
-12m in %	-20,9%	-14,6%	-30,3%	-11,5%	-16,9%				

5.2 Gemiddelde van de laatste 3 maanden

	Vlaams Gewest	Waals Gewest	waarvan Duitstalige Gemeenschap	Brussels Hfdst. Gewest	Land	-1m (3m) *	-12m (3m) **	-1m (3m) in %	-12m (3m) in %
Mannen	5.928	6.991	77	1.573	14.492	303	-2.730	2,1%	-15,9%
Vrouwen	4.495	6.341	85	1.261	12.096	492	-2.185	4,2%	-15,3%
<b>Totaal</b>	<b>10.423</b>	<b>13.332</b>	<b>162</b>	<b>2.834</b>	<b>26.588</b>	<b>795</b>	<b>-4.915</b>	<b>3,1%</b>	<b>-15,6%</b>
-1m (3m) *	276	526	9	-7	795				
-12m (3m) **	-2.525	-2.240	-34	-151	-4.915				
-1m (3m) in %	2,7%	4,1%	6,1%	-0,3%	3,1%				
-12m (3m) in %	-19,5%	-14,4%	-17,5%	-5,0%	-15,6%				

\* -1m (3m) = Verschil tussen het gemiddelde van de maanden 2018/08 tot 2018/10 en het gemiddelde van de maanden 2018/07 tot 2018/09.

\*\* -12m (3m) = Verschil tussen het gemiddelde van de maanden 2018/08 tot 2018/10 en het gemiddelde van de maanden 2017/08 tot 2017/10.

5.3 Aantallen in vergelijking met vorige jaren/maanden

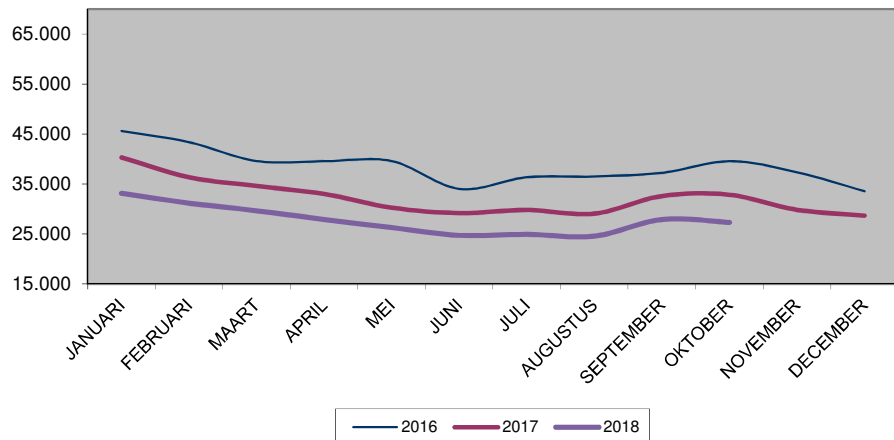
Maand	2016	2017	2018
JANUARI	45.629	40.320	33.120
FEBRUARI	43.370	36.353	31.180
MAART	39.595	34.605	29.645
APRIL	39.561	33.007	27.877
MEI	39.593	30.270	26.277
JUNI	34.025	29.177	24.721
JULI	36.352	29.801	24.919
AUGUSTUS	36.498	29.073	24.566
SEPTEMBER	37.232	32.597	27.895
OKTOBER	39.554	32.841	27.304
NOVEMBER	37.365	29.836	
DECEMBER	33.555	28.678	
<b>JAAR (gemiddelde)</b>	<b>38.527</b>	<b>32.213</b>	<b>27.750</b>

5.4 Voortschrijdend driemaandelijks gemiddelde \*

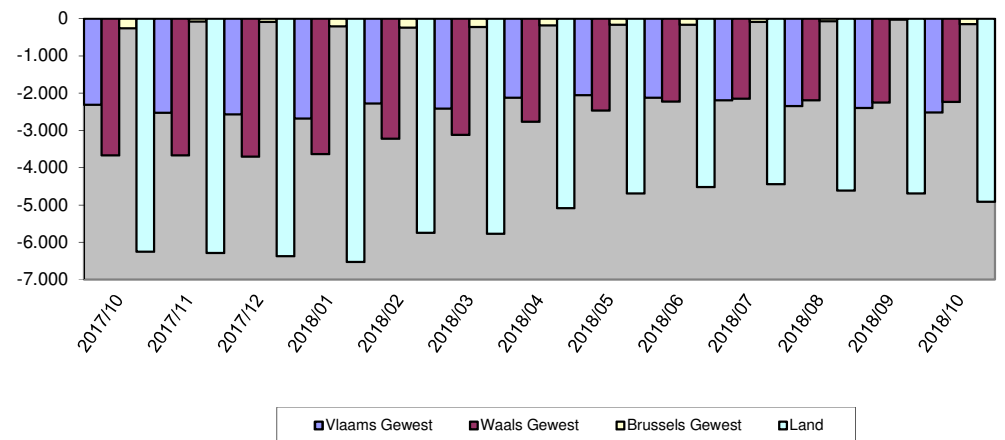
Maand	Vlaams Gewest	%	Waals Gewest	%	Brussels Gewest	%	Land	%
2017/10	-2.321	-15,2%	-3.673	-19,1%	-264	-8,1%	-6.258	-16,6%
2017/11	-2.534	-16,4%	-3.670	-18,9%	-89	-2,8%	-6.292	-16,5%
2017/12	-2.570	-17,3%	-3.709	-19,7%	-94	-3,0%	-6.373	-17,3%
2018/01	-2.685	-17,8%	-3.637	-19,4%	-213	-6,5%	-6.535	-17,6%
2018/02	-2.278	-15,2%	-3.223	-17,5%	-248	-7,5%	-5.750	-15,6%
2018/03	-2.418	-15,7%	-3.125	-17,0%	-235	-6,9%	-5.778	-15,6%
2018/04	-2.124	-14,8%	-2.774	-16,2%	-190	-5,9%	-5.088	-14,7%
2018/05	-2.059	-15,3%	-2.467	-15,3%	-168	-5,4%	-4.694	-14,4%
2018/06	-2.126	-16,8%	-2.232	-14,7%	-169	-5,6%	-4.526	-14,7%
2018/07	-2.195	-18,0%	-2.155	-14,8%	-93	-3,2%	-4.444	-14,9%
2018/08	-2.348	-19,5%	-2.192	-15,2%	-74	-2,6%	-4.615	-15,7%
2018/09	-2.401	-19,1%	-2.261	-15,0%	-35	-1,2%	-4.697	-15,4%
2018/10	-2.525	-19,5%	-2.240	-14,4%	-151	-5,0%	-4.915	-15,6%

\* verschil tussen het gemiddelde van de 3 voorgaande maanden en het gemiddelde van dezelfde 3 maanden vorig jaar.

Evolutie van het aantal werkzoekende uitkeringsgerechtigde volledig werklozen jonger dan 25 jaar, TOTAAL



Werkzoekende uitkeringsgerechtigde volledig werklozen jonger dan 25 jaar, TOTAAL: voortschrijdend driemaandelijks gemiddelde (verschil t.o.v.vorig jaar)



6. Werkzoekende uitkeringsgerechtigde volledig werklozen vanaf 50 jaar, TOTAAL

6.1 Aantallen

	Vlaams Gewest	Waals Gewest	waarvan Duitstalige Gemeenschap	Brussels Hfdst. Gewest	Land	-1m	-12m	-1m in %	-12m in %
Mannen	29.814	25.391	354	11.886	67.091	-1.528	-2.485	-2,2%	-3,6%
Vrouwen	24.048	20.540	386	8.249	52.837	-1.641	-3.164	-3,0%	-5,6%
<b>Totaal</b>	<b>53.862</b>	<b>45.931</b>	<b>740</b>	<b>20.135</b>	<b>119.928</b>	<b>-3.169</b>	<b>-5.649</b>	<b>-2,6%</b>	<b>-4,5%</b>
-1m	-1.560	-936	-31	-673	-3.169				
-12m	-2.662	-2.868	-24	-119	-5.649				
-1m in %	-2,8%	-2,0%	-4,0%	-3,2%	-2,6%				
-12m in %	-4,7%	-5,9%	-3,1%	-0,6%	-4,5%				

6.2 Gemiddelde van de laatste 3 maanden

	Vlaams Gewest	Waals Gewest	waarvan Duitstalige Gemeenschap	Brussels Hfdst. Gewest	Land	-1m (3m) *	-12m (3m) **	-1m (3m) in %	-12m (3m) in %
Mannen	30.133	25.686	360	12.106	67.926	-453	-1.851	-0,7%	-2,7%
Vrouwen	24.353	20.782	398	8.434	53.569	-417	-2.455	-0,8%	-4,4%
<b>Totaal</b>	<b>54.486</b>	<b>46.468</b>	<b>759</b>	<b>20.540</b>	<b>121.495</b>	<b>-869</b>	<b>-4.305</b>	<b>-0,7%</b>	<b>-3,4%</b>
-1m (3m) *	-438	-328	-5	-104	-869				
-12m (3m) **	-1.927	-2.736	-38	357	-4.305				
-1m (3m) in %	-0,8%	-0,7%	-0,7%	-0,5%	-0,7%				
-12m (3m) in %	-3,4%	-5,6%	-4,7%	1,8%	-3,4%				

\* -1m (3m) = Verschil tussen het gemiddelde van de maanden 2018/08 tot 2018/10 en het gemiddelde van de maanden 2018/07 tot 2018/09.

\*\* -12m (3m) = Verschil tussen het gemiddelde van de maanden 2018/08 tot 2018/10 en het gemiddelde van de maanden 2017/08 tot 2017/10.

6.3 Aantallen in vergelijking met vorige jaren/maanden

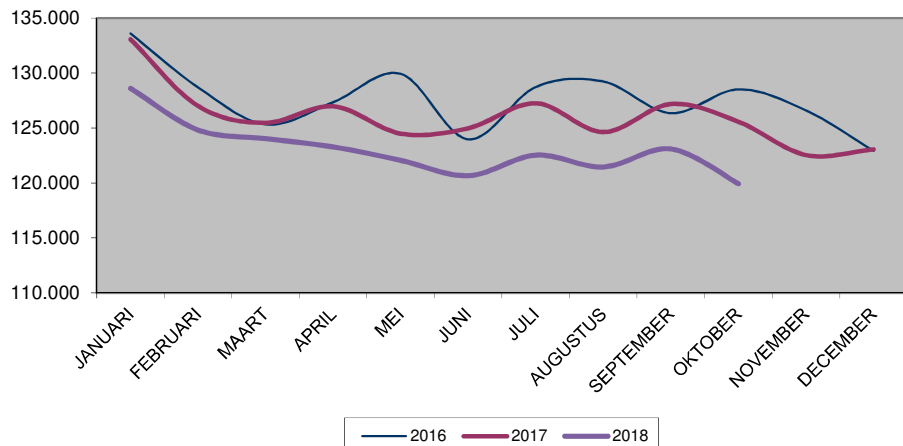
Maand	2016	2017	2018
JANUARI	133.599	133.067	128.608
FEBRUARI	128.704	126.999	124.823
MAART	125.330	125.471	124.034
APRIL	127.344	126.984	123.279
MEI	129.927	124.489	122.065
JUNI	123.972	124.979	120.665
JULI	128.735	127.250	122.536
AUGUSTUS	129.229	124.635	121.459
SEPTEMBER	126.351	127.188	123.097
OKTOBER	128.519	125.577	119.928
NOVEMBER	126.608	122.538	
DECEMBER	122.928	123.060	
<b>JAAR (gemiddelde)</b>	<b>127.604</b>	<b>126.020</b>	<b>123.049</b>

6.4 Voortschrijdend driemaandelijks gemiddelde \*

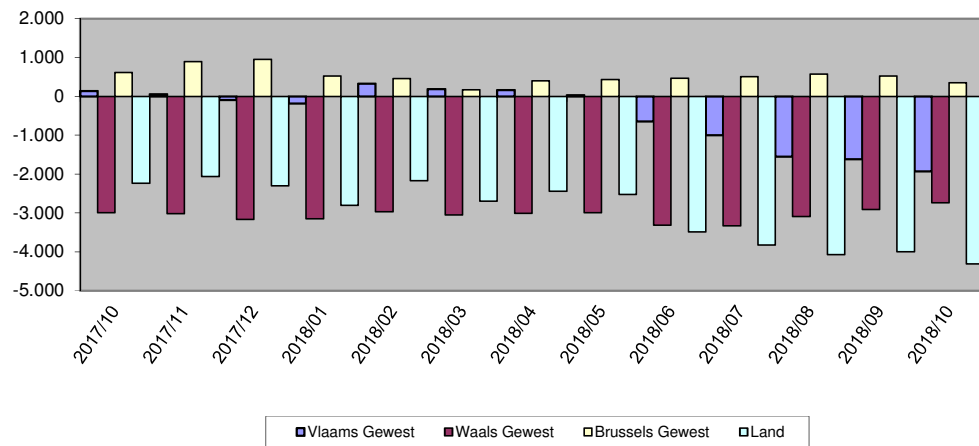
Maand	Vlaams Gewest	%	Waals Gewest	%	Brussels Gewest	%	Land	%
2017/10	137	0,2%	-2.987	-5,7%	617	3,2%	-2.233	-1,7%
2017/11	57	0,1%	-3.015	-5,8%	900	4,7%	-2.058	-1,6%
2017/12	-88	-0,2%	-3.164	-6,2%	959	5,1%	-2.293	-1,8%
2018/01	-179	-0,3%	-3.149	-6,1%	529	2,7%	-2.799	-2,2%
2018/02	330	0,6%	-2.960	-5,8%	463	2,4%	-2.168	-1,7%
2018/03	187	0,3%	-3.047	-5,9%	169	0,9%	-2.691	-2,1%
2018/04	164	0,3%	-3.005	-5,9%	402	2,1%	-2.439	-1,9%
2018/05	31	0,1%	-2.992	-6,0%	439	2,2%	-2.522	-2,0%
2018/06	-643	-1,1%	-3.309	-6,6%	471	2,4%	-3.481	-2,8%
2018/07	-998	-1,8%	-3.329	-6,7%	510	2,6%	-3.817	-3,0%
2018/08	-1.552	-2,8%	-3.092	-6,2%	576	2,9%	-4.068	-3,2%
2018/09	-1.614	-2,9%	-2.903	-5,8%	523	2,6%	-3.994	-3,2%
2018/10	-1.927	-3,4%	-2.736	-5,6%	357	1,8%	-4.305	-3,4%

\* verschil tussen het gemiddelde van de 3 voorgaande maanden en het gemiddelde van dezelfde 3 maanden vorig jaar.

Evolutie van het aantal werkzoekende uitkeringsgerechtigde volledig werklozen vanaf 50 jaar, TOTAAL



Werkzoekende uitkeringsgerechtigde volledig werklozen vanaf 50 jaar, TOTAAL voortschrijdend driemaandelijks gemiddelde (verschil t.o.v. vorig jaar)



7. Werkzoekende uitkeringsgerechtigde volledig werklozen sedert minstens 2 jaar, TOTAAL

7.1 Aantallen

	Vlaams Gewest	Waals Gewest	waarvan Duitstalige Gemeenschap	Brussels Hfdst. Gewest	Land	-1m	-12m	-1m in %	-12m in %
Mannen	31.458	37.501	415	20.886	89.845	-2.937	-9.994	-3,2%	-10,0%
Vrouwen	24.442	29.783	428	15.990	70.215	-2.951	-6.906	-4,0%	-9,0%
<b>Totaal</b>	<b>55.900</b>	<b>67.284</b>	<b>843</b>	<b>36.876</b>	<b>160.060</b>	<b>-5.888</b>	<b>-16.900</b>	<b>-3,5%</b>	<b>-9,6%</b>
-1m	-2.326	-2.119	-40	-1.443	-5.888				
-12m	-8.159	-7.725	-76	-1.016	-16.900				
-1m in %	-4,0%	-3,1%	-4,5%	-3,8%	-3,5%				
-12m in %	-12,7%	-10,3%	-8,3%	-2,7%	-9,6%				

7.2 Gemiddelde van de laatste 3 maanden

	Vlaams Gewest	Waals Gewest	waarvan Duitstalige Gemeenschap	Brussels Hfdst. Gewest	Land	-1m (3m) *	-12m (3m) **	-1m (3m) in %	-12m (3m) in %
Mannen	32.214	38.182	430	21.372	91.768	-1.270	-8.523	-1,4%	-8,5%
Vrouwen	25.130	30.451	439	16.532	72.113	-943	-5.262	-1,3%	-6,8%
<b>Totaal</b>	<b>57.344</b>	<b>68.633</b>	<b>869</b>	<b>37.903</b>	<b>163.881</b>	<b>-2.213</b>	<b>-13.786</b>	<b>-1,3%</b>	<b>-7,8%</b>
-1m (3m) *	-1.004	-945	-12	-264	-2.213				
-12m (3m) **	-6.830	-6.822	-77	-134	-13.786				
-1m (3m) in %	-1,7%	-1,4%	-1,4%	-0,7%	-1,3%				
-12m (3m) in %	-10,6%	-9,0%	-8,1%	-0,4%	-7,8%				

\* -1m (3m) = Verschil tussen het gemiddelde van de maanden 2018/08 tot 2018/10 en het gemiddelde van de maanden 2018/07 tot 2018/09.

\*\* -12m (3m) = Verschil tussen het gemiddelde van de maanden 2018/08 tot 2018/10 en het gemiddelde van de maanden 2017/08 tot 2017/10.

7.3 Aantallen in vergelijking met vorige jaren/maanden

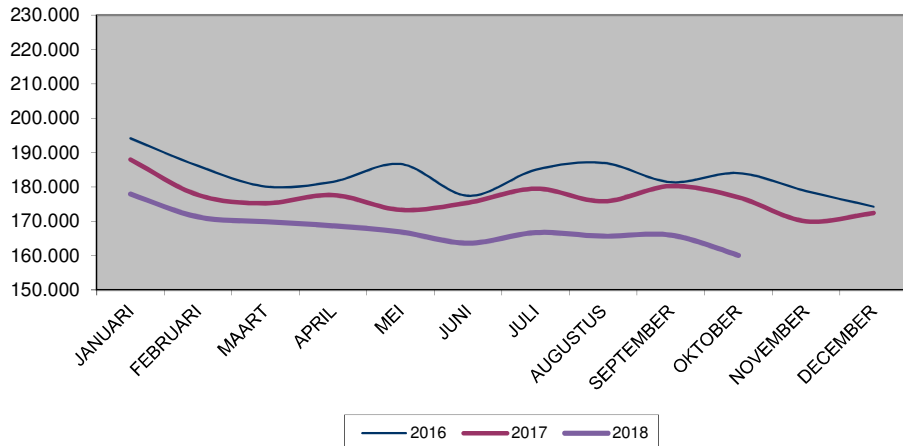
Maand	2016	2017	2018
JANUARI	194.128	187.942	177.891
FEBRUARI	186.101	177.638	171.256
MAART	180.110	175.227	169.877
APRIL	181.507	177.621	168.689
MEI	186.647	173.304	166.861
JUNI	177.411	175.404	163.632
JULI	184.985	179.475	166.699
AUGUSTUS	186.994	175.793	165.634
SEPTEMBER	181.356	180.246	165.948
OKTOBER	184.002	176.960	160.060
NOVEMBER	178.796	169.987	
DECEMBER	174.247	172.410	
<b>JAAR (gemiddelde)</b>	<b>183.024</b>	<b>176.834</b>	<b>167.655</b>

7.4 Voortschrijdend driemaandelijks gemiddelde \*

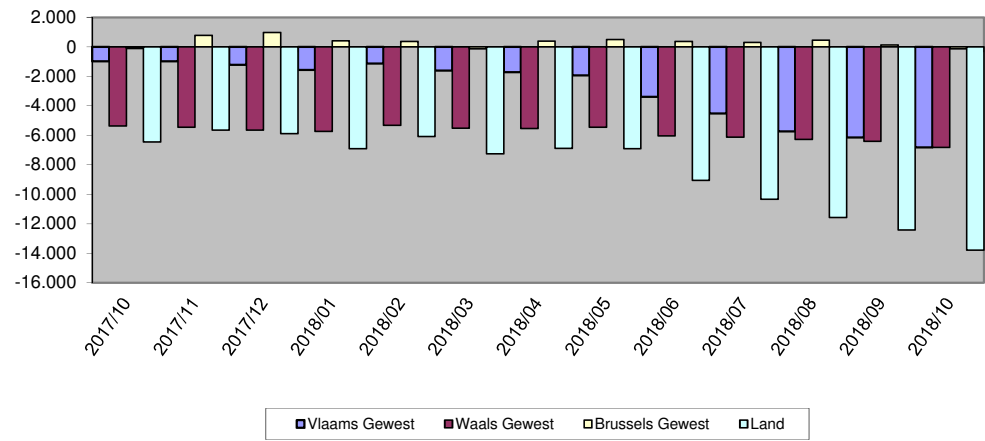
Maand	Vlaams Gewest	%	Waals Gewest	%	Brussels Gewest	%	Land	%
2017/10	-976	-1,5%	-5.368	-6,6%	-107	-0,3%	-6.451	-3,5%
2017/11	-982	-1,5%	-5.452	-6,8%	780	2,1%	-5.654	-3,1%
2017/12	-1.230	-1,9%	-5.648	-7,2%	982	2,7%	-5.896	-3,3%
2018/01	-1.576	-2,4%	-5.741	-7,3%	418	1,1%	-6.899	-3,8%
2018/02	-1.136	-1,8%	-5.323	-6,8%	369	1,0%	-6.090	-3,4%
2018/03	-1.604	-2,5%	-5.524	-7,1%	-133	-0,4%	-7.261	-4,0%
2018/04	-1.726	-2,7%	-5.541	-7,2%	379	1,0%	-6.888	-3,9%
2018/05	-1.937	-3,1%	-5.460	-7,2%	489	1,3%	-6.908	-3,9%
2018/06	-3.381	-5,3%	-6.028	-8,0%	361	1,0%	-9.049	-5,2%
2018/07	-4.514	-7,1%	-6.119	-8,1%	303	0,8%	-10.330	-5,9%
2018/08	-5.740	-9,0%	-6.274	-8,3%	445	1,2%	-11.569	-6,5%
2018/09	-6.139	-9,5%	-6.404	-8,4%	132	0,3%	-12.411	-7,0%
2018/10	-6.830	-10,6%	-6.822	-9,0%	-134	-0,4%	-13.786	-7,8%

\* verschil tussen het gemiddelde van de 3 voorgaande maanden en het gemiddelde van dezelfde 3 maanden vorig jaar.

Evolutie van het aantal werkzoekende uitkeringsgerechtigde volledig werklozen sedert min. 2 jaar, TOTAAL



Werkzoekende uitkeringsgerechtigde volledig werklozen sedert min. 2 jaar, TOTAAL: voortschrijdend driemaandelijks gemiddelde (verschil t.o.v. vorig jaar)



8. Tijdelijk werklozen

8.1 Aantallen

	Vlaams Gewest	Waals Gewest	waarvan Duitstalige Gemeenschap	Brussels Hfdst. Gewest	Land	-1m	-12m	-1m in %	-12m in %
Mannen	29.663	18.286	173	1.923	49.872	-14.245	-13.097	-22,2%	-20,8%
Vrouwen	11.580	3.863	38	1.460	16.903	-5.437	-2.718	-24,3%	-13,9%
<b>Totaal</b>	<b>41.243</b>	<b>22.149</b>	<b>211</b>	<b>3.383</b>	<b>66.775</b>	<b>-19.682</b>	<b>-15.815</b>	<b>-22,8%</b>	<b>-19,1%</b>
-1m	-12.110	-6.404	-67	-1.168	-19.682				
-12m	-9.205	-5.941	-176	-669	-15.815				
-1m in %	-22,7%	-22,4%	-24,1%	-25,7%	-22,8%				
-12m in %	-18,2%	-21,1%	-45,5%	-16,5%	-19,1%				

8.2 Gemiddelde van de laatste 3 maanden

	Vlaams Gewest	Waals Gewest	waarvan Duitstalige Gemeenschap	Brussels Hfdst. Gewest	Land	-1m (3m) *	-12m (3m) **	-1m (3m) in %	-12m (3m) in %
Mannen	30.644	19.161	188	1.955	51.759	3.681	-6.952	7,7%	-11,8%
Vrouwen	13.009	4.310	50	1.731	19.049	93	-1.494	0,5%	-7,3%
<b>Totaal</b>	<b>43.653</b>	<b>23.471</b>	<b>238</b>	<b>3.685</b>	<b>70.809</b>	<b>3.774</b>	<b>-8.446</b>	<b>5,6%</b>	<b>-10,7%</b>
-1m (3m) *	3.194	599	-17	-19	3.774				
-12m (3m) **	-4.329	-3.776	-125	-341	-8.446				
-1m (3m) in %	7,9%	2,6%	-6,8%	-0,5%	5,6%				
-12m (3m) in %	-9,0%	-13,9%	-34,3%	-8,5%	-10,7%				

\* -1m (3m) = Verschil tussen het gemiddelde van de maanden 2018/08 tot 2018/10 en het gemiddelde van de maanden 2018/07 tot 2018/09.

\*\* -12m (3m) = Verschil tussen het gemiddelde van de maanden 2018/08 tot 2018/10 en het gemiddelde van de maanden 2017/08 tot 2017/10.



8.3 Aantallen in vergelijking met vorige jaren/maanden

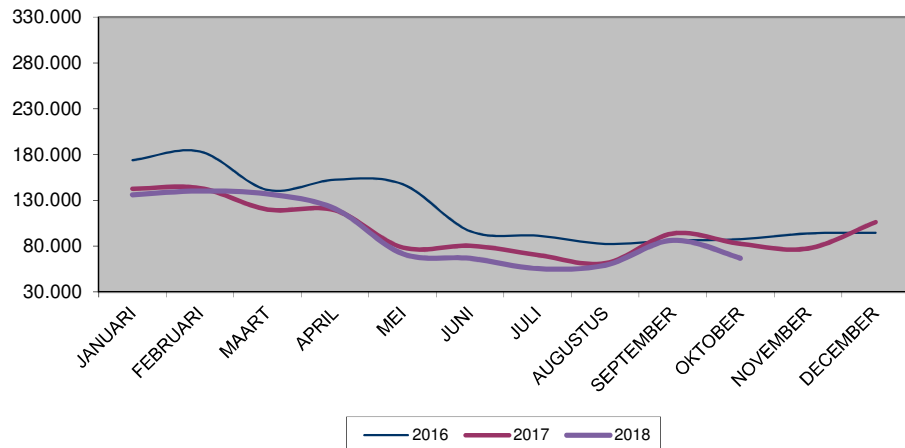
Maand	2016	2017	2018
JANUARI	173.834	142.619	136.096
FEBRUARI	183.280	143.339	140.247
MAART	141.276	119.972	136.962
APRIL	152.504	119.145	120.755
MEI	147.632	78.509	71.653
JUNI	96.238	80.421	66.636
JULI	91.399	70.306	55.452
AUGUSTUS	82.453	61.402	59.194
SEPTEMBER	86.003	93.772	86.457
OKTOBER	87.536	82.590	66.775
NOVEMBER	93.878	77.418	
DECEMBER	94.660	106.202	
<b>JAAR (gemiddelde)</b>	<b>119.224</b>	<b>97.975</b>	<b>94.023</b>

8.4 Voortschrijdend driemaandelijks gemiddelde \*

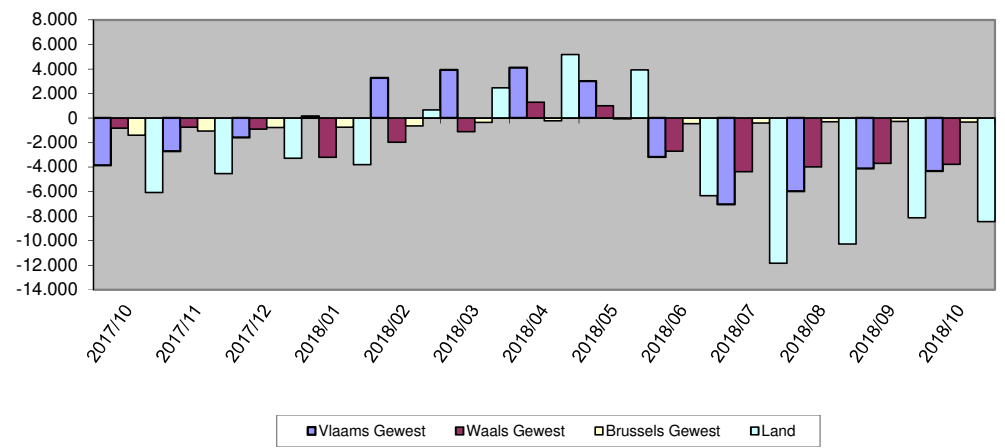
Maand	Vlaams Gewest	%	Waals Gewest	%	Brussels Gewest	%	Land	%
2017/10	-3.847	-7,4%	-830	-3,0%	-1.399	-25,8%	-6.076	-7,1%
2017/11	-2.710	-5,0%	-757	-2,5%	-1.078	-20,5%	-4.546	-5,1%
2017/12	-1.595	-2,9%	-901	-2,9%	-792	-16,1%	-3.288	-3,6%
2018/01	130	0,2%	-3.200	-8,1%	-743	-13,4%	-3.814	-3,5%
2018/02	3.273	4,3%	-1.981	-4,4%	-649	-10,5%	642	0,5%
2018/03	3.925	4,8%	-1.116	-2,4%	-351	-5,4%	2.458	1,8%
2018/04	4.112	5,3%	1.278	3,0%	-221	-3,5%	5.169	4,1%
2018/05	2.993	4,6%	998	2,8%	-77	-1,4%	3.915	3,7%
2018/06	-3.185	-5,7%	-2.705	-8,5%	-454	-8,6%	-6.344	-6,8%
2018/07	-7.037	-15,7%	-4.368	-16,2%	-427	-9,4%	-11.832	-15,5%
2018/08	-5.975	-14,4%	-3.985	-15,8%	-322	-8,2%	-10.282	-14,5%
2018/09	-4.127	-9,3%	-3.713	-14,0%	-285	-7,2%	-8.126	-10,8%
2018/10	-4.329	-9,0%	-3.776	-13,9%	-341	-8,5%	-8.446	-10,7%

\* verschil tussen het gemiddelde van de 3 voorgaande maanden en het gemiddelde van dezelfde 3 maanden vorig jaar.

Evolutie van het aantal tijdelijk werklozen



Tijdelijk werklozen: voortschrijdend driemaandelijks gemiddelde (verschil t.o.v. vorig jaar)



9. Synthese

Jaar (gemiddelden)	Werkzoekende uitkeringsgerechtigde volledig werklozen							Niet-werkzoekende uitkeringsgerechtigde					Tijdelijk werklozen
	Zonder recht op een bedrijfstoeslag		Met recht op een bedrijfs- toeslag	Totaal	Waarvan:			Zonder recht op een bedrijfstoeslag			Met recht op een bedrijfs- toeslag	Totaal	
	Toegelaten op basis van voltijdse arbeidspresta- ties of op basis van studies	Toegelaten op basis van vrijwillig deeltijdse arbeid			Jonger dan 25 jaar	Vanaf 50 jaar	Sedert tenminste 2 jaar ver- goed door de RVA	Oudere werklozen (art. 89)	Toegelaten op basis van vrijwillig deeltijdse arbeid	Sociale en familiale moeilijk- heden (art. 90)			
2005	469.719	21.241	0	490.960	74.525	78.577	254.940	125.683	9.810	6.954	109.018	251.465	131.215
2006	459.596	21.093	0	480.689	70.219	92.768	253.903	116.169	9.485	9.250	111.069	245.973	121.514
2007	429.087	19.856	39	448.982	63.494	100.205	236.992	107.939	9.396	10.767	113.579	241.680	119.949
2008	403.845	18.316	1.196	423.358	59.142	102.731	214.880	100.844	9.141	11.097	114.151	235.232	134.737
2009	434.120	18.867	1.976	454.964	66.398	110.464	206.662	94.801	9.068	10.740	115.552	230.161	210.864
2010	438.426	19.471	2.812	460.709	64.963	116.910	209.166	89.193	8.920	9.861	117.509	225.483	173.286
2011	421.823	19.566	4.023	445.412	59.555	118.580	210.292	83.077	8.549	8.990	115.196	215.812	140.847
2012	417.250	19.923	4.233	441.406	56.632	118.065	204.084	77.064	8.241	8.270	110.809	204.384	161.340
2013	432.484	20.862	4.439	457.785	59.585	121.300	202.403	70.837	7.889	7.641	106.908	193.275	168.723
2014	431.766	22.049	4.827	458.642	54.444	130.363	203.435	58.385	7.122	6.908	102.305	174.719	135.118
2015	389.665	22.080	5.687	417.432	44.286	131.335	190.799	49.099	6.170	2.026	96.176	153.470	124.840
2016	367.107	21.727	6.378	395.213	38.527	127.604	183.024	42.800	5.524	716	88.127	137.168	119.224
2017	345.372	21.181	7.147	373.701	32.213	126.020	176.834	31.077	4.838	771	76.904	113.590	97.975
2018 (10 m)	322.688	20.490	8.680	351.858	27.750	123.049	167.655	20.382	4.330	812	66.696	92.220	94.023