



De federale cijfers betreffende de vergoede werklozen JANUARI 2019

1. Werkzoekende uitkeringsgerechtigde volledig werklozen, TOTAAL
2. Werkzoekende uitkeringsgerechtigde volledig werklozen zonder recht op een bedrijfstoelage, toegelaten op basis van voltijdse arbeidsprestaties of op basis van studies
3. Werkzoekende uitkeringsgerechtigde volledig werklozen zonder recht op een bedrijfstoelage, toegelaten op basis van vrijwillig deeltijdse arbeid
4. Werkzoekende uitkeringsgerechtigde volledig werklozen met recht op een bedrijfstoelage
5. Werkzoekende uitkeringsgerechtigde volledig werklozen jonger dan 25 jaar, TOTAAL
6. Werkzoekende uitkeringsgerechtigde volledig werklozen vanaf 50 jaar, TOTAAL
7. Werkzoekende uitkeringsgerechtigde volledig werklozen sedert minstens 2 jaar, TOTAAL
8. Tijdelijk werklozen
9. Synthese (een samenvatting van de jaargemiddelden van de laatste 10 jaar)

Per categorie vindt u telkens 4 tabellen en 2 grafieken.

1. Een tabel met het aantal betalingen dat verricht werd in de voorbije maand. (Deze betalingen kunnen betrekking hebben op zowel de voorbije maand als op de voorgaande maanden.[1])
2. Een tabel met de gemiddelden van de laatste 3 maanden. De invloed van de betalingen uitgevoerd in de voorbije maand voor werkloosheid van de voorgaande maanden wordt op die manier afgevlakt.
3. Een tabel met de evolutie (vergelijking met de vorige maand/ het vorige jaar)
4. Een tabel met het voortschrijdend driemaandelijks gemiddelde

[1] Voorbeeld: een werkloze dient zijn dossier van de maand juli pas in de maand september in: de werkloosheidsperiode valt in de maand juli, maar hij wordt pas uitbetaald in de maand september.

Op het einde van iedere maand communiceert de RVA de cijfers over de vergoede werkloosheid in België. Die communicatie is gebaseerd op het aantal uitbetalingen dat de uitbetalingsinstellingen (UI's) tijdens de voorgaande maand gedaan hebben.

De betalingen worden uitgevoerd door de uitbetalingsinstellingen, op het einde van de maand van werkloosheid, met financiële middelen die de RVA ter beschikking stelt. De RVA ontvangt telkens rond de 20^{ste} van de maand de gegevens over de betalingen die de UI's de vorige maand hebben uitgevoerd.

1. Werkzoekende uitkeringsgerechtigde volledig werklozen, TOTAAL

1.1 Aantallen

	Vlaams Gewest	Waals Gewest	waarvan Duitstalige Gemeenschap	Brussels Hfdst. Gewest	Land	-1m	-12m	-1m in %	-12m in %
Mannen	78.930	78.741	799	35.210	192.881	11.530	-19.384	6,4%	-9,1%
Vrouwen	61.919	63.454	773	27.852	153.225	7.173	-18.937	4,9%	-11,0%
Totaal	140.849	142.195	1.572	63.062	346.106	18.703	-38.321	5,7%	-10,0%
-1m	10.284	7.326	68	1.093	18.703				
-12m	-20.395	-14.366	-222	-3.560	-38.321				
-1m in %	7,9%	5,4%	4,5%	1,8%	5,7%				
-12m in %	-12,6%	-9,2%	-12,4%	-5,3%	-10,0%				

1.2 Gemiddelde van de laatste 3 maanden

	Vlaams Gewest	Waals Gewest	waarvan Duitstalige Gemeenschap	Brussels Hfdst. Gewest	Land	-1m (3m) *	-12m (3m) **	-1m (3m) in %	-12m (3m) in %
Mannen	75.214	75.579	784	34.916	185.709	3.070	-14.228	1,7%	-7,1%
Vrouwen	60.013	62.103	764	27.567	149.683	-239	-13.034	-0,2%	-8,0%
Totaal	135.227	137.682	1.548	62.483	335.392	2.831	-27.262	0,9%	-7,5%
-1m (3m) *	2.037	865	-5	-71	2.831				
-12m (3m) **	-15.249	-10.375	-159	-1.638	-27.262				
-1m (3m) in %	1,5%	0,6%	-0,3%	-0,1%	0,9%				
-12m (3m) in %	-10,1%	-7,0%	-9,3%	-2,6%	-7,5%				

* -1m (3m) = Verschil tussen het gemiddelde van de maanden 2018/11 tot 2019/01 en het gemiddelde van de maanden 2018/10 tot 2018/12.

** -12m (3m) = Verschil tussen het gemiddelde van de maanden 2018/11 tot 2019/01 en het gemiddelde van de maanden 2017/11 tot 2018/01.

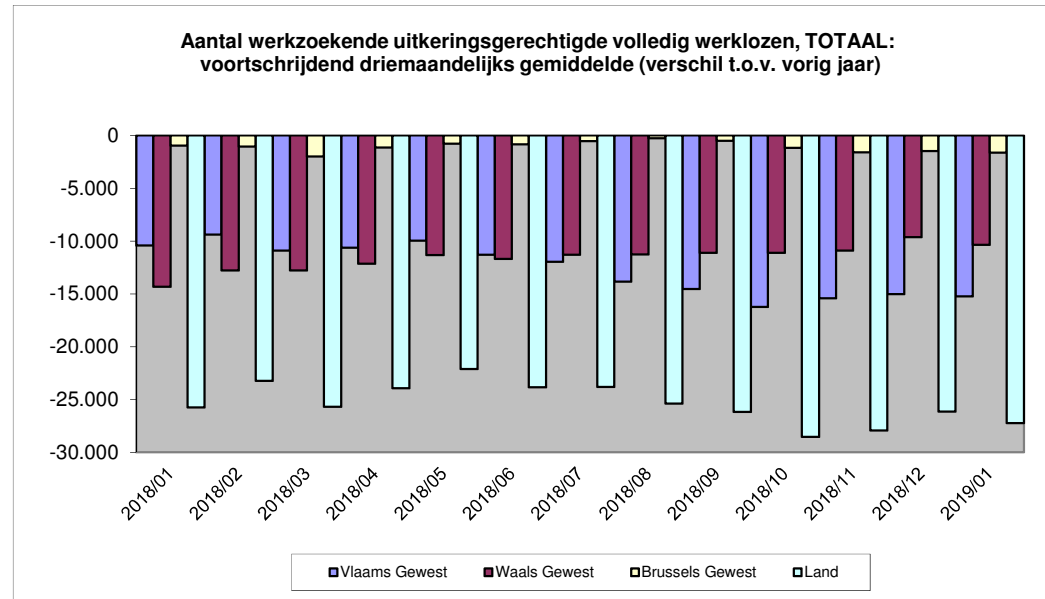
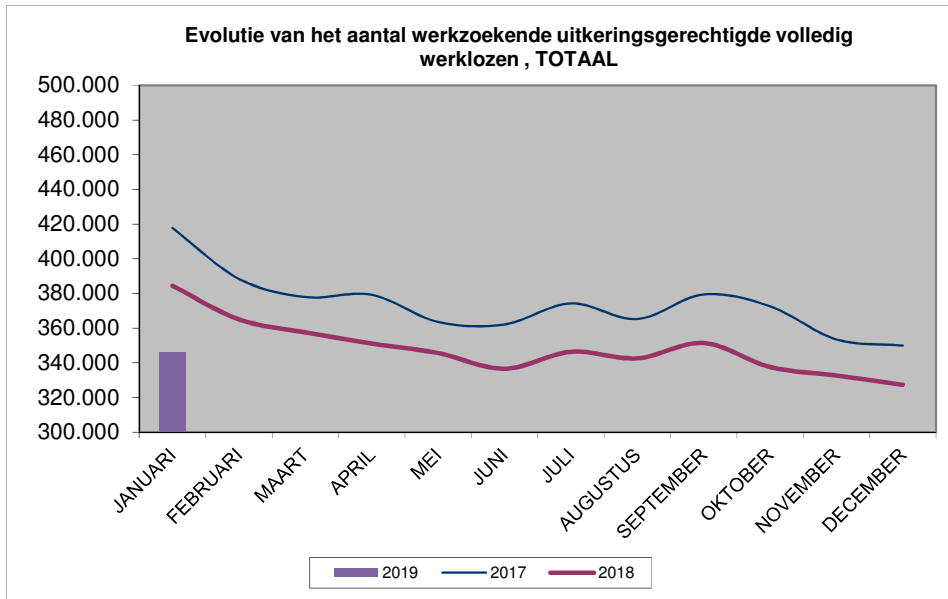
1.3 Aantallen in vergelijking met vorige jaren/maanden

Maand	2017	2018	2019
JANUARI	417.822	384.427	346.106
FEBRUARI	388.451	365.106	
MAART	377.930	357.545	
APRIL	379.222	351.159	
MEI	363.604	345.681	
JUNI	362.180	336.599	
JULI	374.292	346.361	
AUGUSTUS	365.274	342.624	
SEPTEMBER	379.468	351.466	
OKTOBER	372.633	337.612	
NOVEMBER	353.523	332.667	
DECEMBER	350.012	327.403	
JAAR (gemiddelde)	373.701	348.221	346.106

1.4 Voortschrijdend driemaandelijks gemiddelde *

Maand	Vlaams Gewest	%	Waals Gewest	%	Brussels Gewest	%	Land	%
2018/01	-10.431	-6,5%	-14.350	-8,8%	-969	-1,5%	-25.750	-6,6%
2018/02	-9.400	-5,8%	-12.798	-7,9%	-1.063	-1,6%	-23.261	-6,0%
2018/03	-10.913	-6,6%	-12.801	-7,9%	-1.994	-3,0%	-25.708	-6,5%
2018/04	-10.638	-6,7%	-12.145	-7,7%	-1.149	-1,8%	-23.931	-6,3%
2018/05	-9.984	-6,4%	-11.344	-7,4%	-796	-1,2%	-22.124	-5,9%
2018/06	-11.303	-7,4%	-11.699	-7,7%	-854	-1,3%	-23.856	-6,5%
2018/07	-11.961	-7,9%	-11.303	-7,5%	-548	-0,8%	-23.812	-6,5%
2018/08	-13.846	-9,1%	-11.272	-7,5%	-269	-0,4%	-25.387	-6,9%
2018/09	-14.541	-9,4%	-11.129	-7,3%	-524	-0,8%	-26.194	-7,0%
2018/10	-16.246	-10,5%	-11.119	-7,3%	-1.192	-1,8%	-28.558	-7,7%
2018/11	-15.425	-10,1%	-10.925	-7,3%	-1.610	-2,5%	-27.960	-7,6%
2018/12	-15.037	-10,1%	-9.638	-6,6%	-1.487	-2,3%	-26.162	-7,3%
2019/01	-15.249	-10,1%	-10.375	-7,0%	-1.638	-2,6%	-27.262	-7,5%

* verschil tussen het gemiddelde van de 3 voorgaande maanden en het gemiddelde van dezelfde 3 maanden vorig jaar.



2. Werkzoekende uitkeringsgerechtigde volledig werklozen zonder recht op een bedrijfstoelage, toegelaten op basis van voltijdse arbeidsprestaties of op basis van studies

2.1 Aantallen

	Vlaams Gewest	Waals Gewest	waarvan Duitstalige Gemeenschap	Brussels Hfdst. Gewest	Land	-1m	-12m	-1m in %	-12m in %
Mannen	73.692	74.973	766	33.685	182.350	11.228	-19.709	6,6%	-9,8%
Vrouwen	52.216	57.835	615	24.863	134.914	6.307	-17.432	4,9%	-11,4%
Totaal	125.908	132.808	1.381	58.548	317.264	17.535	-37.141	5,9%	-10,5%
-1m	9.386	7.064	64	1.085	17.535				
-12m	-20.078	-13.843	-210	-3.220	-37.141				
-1m in %	8,1%	5,6%	4,9%	1,9%	5,9%				
-12m in %	-13,8%	-9,4%	-13,2%	-5,2%	-10,5%				

2.2 Gemiddelde van de laatste 3 maanden

	Vlaams Gewest	Waals Gewest	waarvan Duitstalige Gemeenschap	Brussels Hfdst. Gewest	Land	-1m (3m) *	-12m (3m) **	-1m (3m) in %	-12m (3m) in %
Mannen	70.068	71.887	749	33.394	175.349	3.007	-14.852	1,7%	-7,8%
Vrouwen	50.649	56.525	604	24.547	131.721	-196	-12.455	-0,1%	-8,6%
Totaal	120.717	128.412	1.353	57.941	307.070	2.811	-27.307	0,9%	-8,2%
-1m (3m) *	1.964	858	-7	-11	2.811				
-12m (3m) **	-15.486	-10.240	-152	-1.582	-27.307				
-1m (3m) in %	1,7%	0,7%	-0,5%	0,0%	0,9%				
-12m (3m) in %	-11,4%	-7,4%	-10,1%	-2,7%	-8,2%				

* -1m (3m) = Verschil tussen het gemiddelde van de maanden 2018/11 tot 2019/01 en het gemiddelde van de maanden 2018/10 tot 2018/12.

** -12m (3m) = Verschil tussen het gemiddelde van de maanden 2018/11 tot 2019/01 en het gemiddelde van de maanden 2017/11 tot 2018/01.

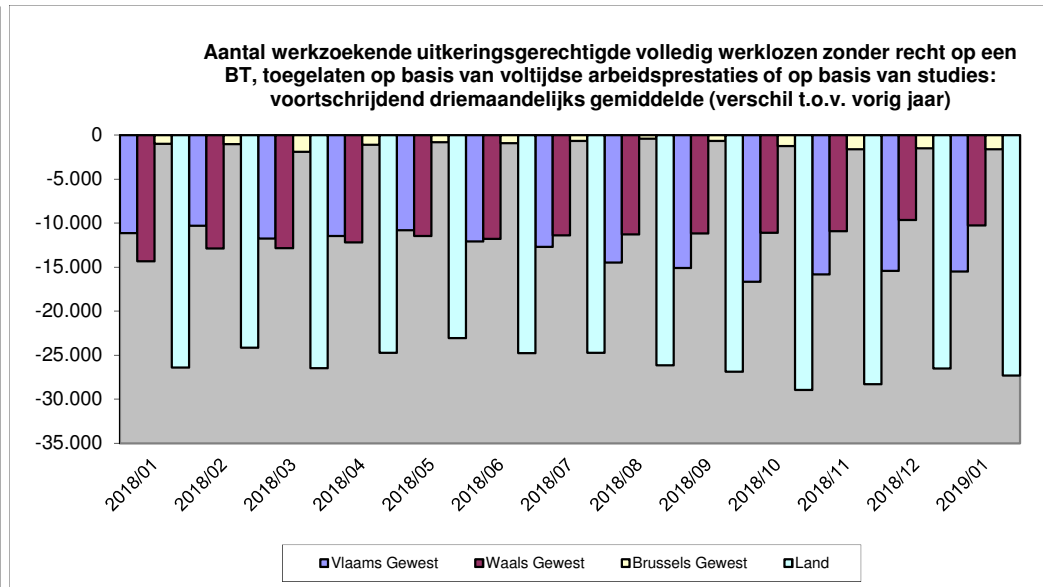
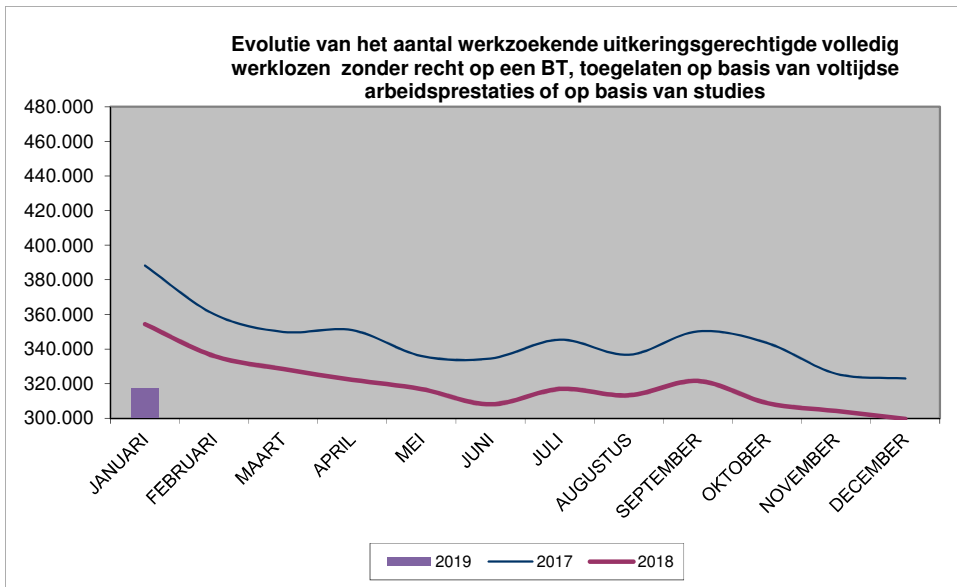
2.3 Aantallen in vergelijking met vorige jaren/maanden

Maand	2017	2018	2019
JANUARI	388.225	354.405	317.264
FEBRUARI	360.132	335.998	
MAART	349.905	328.516	
APRIL	350.905	322.274	
MEI	336.031	316.908	
JUNI	334.570	308.098	
JULI	345.456	316.959	
AUGUSTUS	336.727	313.293	
SEPTEMBER	350.247	321.599	
OKTOBER	343.544	308.831	
NOVEMBER	325.734	304.216	
DECEMBER	322.991	299.729	
JAAR (gemiddelde)	345.372	319.236	317.264

2.4 Voortschrijdend driemaandelijks gemiddelde *

Maand	Vlaams Gewest	%	Waals Gewest	%	Brussels Gewest	%	Land	%
2018/01	-11.119	-7,5%	-14.315	-9,4%	-965	-1,6%	-26.399	-7,3%
2018/02	-10.269	-6,9%	-12.848	-8,4%	-1.007	-1,7%	-24.123	-6,7%
2018/03	-11.750	-7,8%	-12.824	-8,4%	-1.874	-3,0%	-26.448	-7,2%
2018/04	-11.457	-7,9%	-12.169	-8,2%	-1.092	-1,8%	-24.718	-7,0%
2018/05	-10.800	-7,7%	-11.442	-7,9%	-806	-1,3%	-23.048	-6,7%
2018/06	-12.074	-8,7%	-11.760	-8,3%	-907	-1,5%	-24.742	-7,3%
2018/07	-12.673	-9,2%	-11.369	-8,1%	-655	-1,1%	-24.697	-7,3%
2018/08	-14.476	-10,5%	-11.262	-8,0%	-397	-0,7%	-26.134	-7,7%
2018/09	-15.073	-10,8%	-11.142	-7,8%	-645	-1,0%	-26.860	-7,8%
2018/10	-16.652	-11,9%	-11.066	-7,8%	-1.214	-2,0%	-28.932	-8,4%
2018/11	-15.821	-11,5%	-10.884	-7,7%	-1.588	-2,6%	-28.293	-8,3%
2018/12	-15.399	-11,5%	-9.619	-7,0%	-1.479	-2,5%	-26.498	-8,0%
2019/01	-15.486	-11,4%	-10.240	-7,4%	-1.582	-2,7%	-27.307	-8,2%

* verschil tussen het gemiddelde van de 3 voorgaande maanden en het gemiddelde van dezelfde 3 maanden vorig jaar.



3. Werkzoekende uitkeringsgerechtigde volledig werklozen zonder recht op een bedrijfstoeslag, toegelaten op basis van vrijwillig deeltijdse arbeid

3.1 Aantallen

	Vlaams Gewest	Waals Gewest	waarvan Duitstalige Gemeenschap	Brussels Hfdst. Gewest	Land	-1m	-12m	-1m in %	-12m in %
Mannen	1.349	1.306	17	1.370	4.025	271	-388	7,2%	-8,8%
Vrouwen	7.737	4.752	149	2.898	15.387	881	-1.996	6,1%	-11,5%
Totaal	9.086	6.058	166	4.268	19.412	1.152	-2.384	6,3%	-10,9%
-1m	857	285	4	10	1.152				
-12m	-1.375	-672	-12	-337	-2.384				
-1m in %	10,4%	4,9%	2,5%	0,2%	6,3%				
-12m in %	-13,1%	-10,0%	-6,7%	-7,3%	-10,9%				

3.2 Gemiddelde van de laatste 3 maanden

	Vlaams Gewest	Waals Gewest	waarvan Duitstalige Gemeenschap	Brussels Hfdst. Gewest	Land	-1m (3m) *	-12m (3m) **	-1m (3m) in %	-12m (3m) in %
Mannen	1.295	1.232	18	1.367	3.894	5	-194	0,1%	-4,7%
Vrouwen	7.412	4.702	151	2.930	15.044	-62	-1.191	-0,4%	-7,3%
Totaal	8.707	5.933	170	4.297	18.937	-57	-1.385	-0,3%	-6,8%
-1m (3m) *	12	-8	2	-61	-57				
-12m (3m) **	-988	-344	-8	-53	-1.385				
-1m (3m) in %	0,1%	-0,1%	1,0%	-1,4%	-0,3%				
-12m (3m) in %	-10,2%	-5,5%	-4,3%	-1,2%	-6,8%				

* -1m (3m) = Verschil tussen het gemiddelde van de maanden 2018/11 tot 2019/01 en het gemiddelde van de maanden 2018/10 tot 2018/12.

** -12m (3m) = Verschil tussen het gemiddelde van de maanden 2018/11 tot 2019/01 en het gemiddelde van de maanden 2017/11 tot 2018/01.

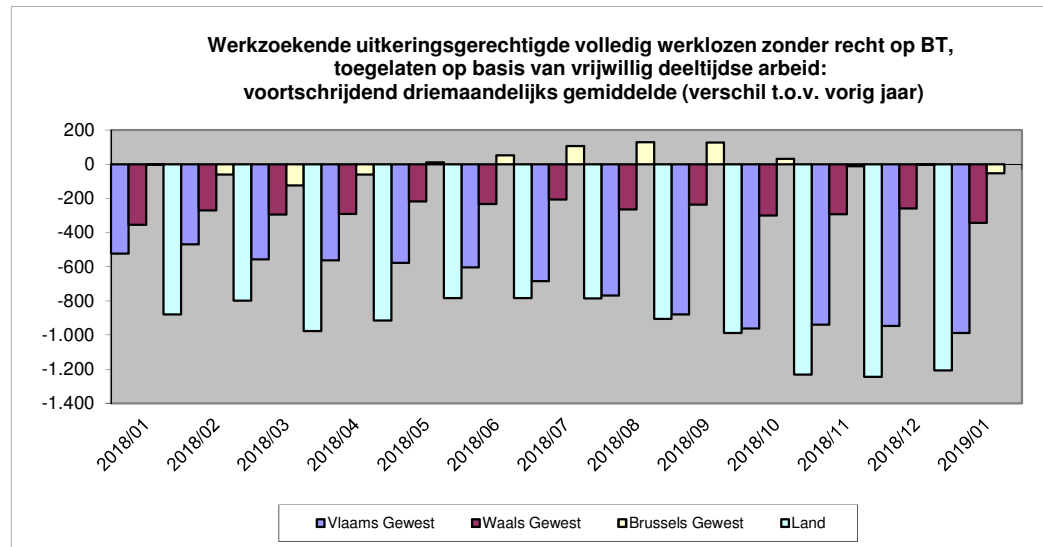
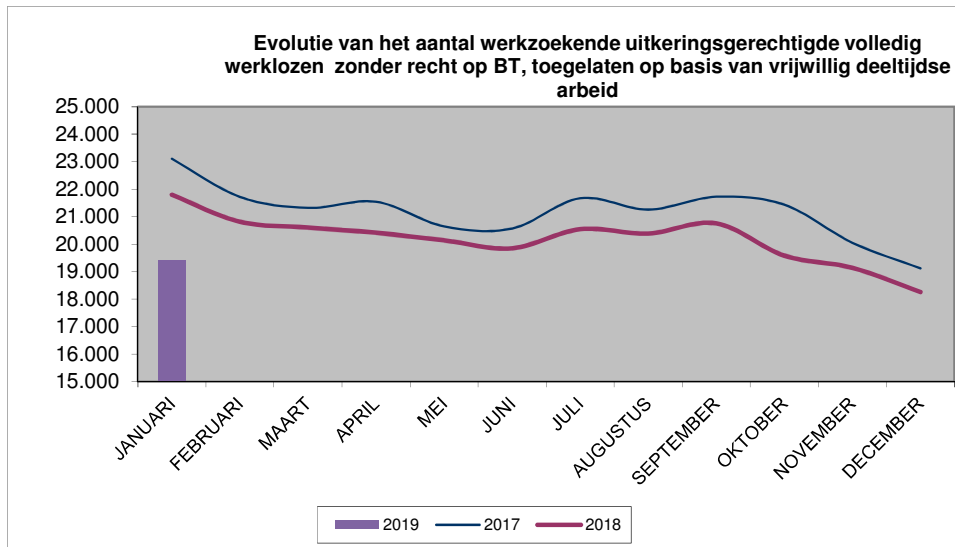
3.3 Aantallen in vergelijking met vorige jaren/maanden

Maand	2017	2018	2019
JANUARI	23.107	21.796	19.412
FEBRUARI	21.722	20.817	
MAART	21.320	20.604	
APRIL	21.544	20.420	
MEI	20.646	20.136	
JUNI	20.570	19.851	
JULI	21.673	20.546	
AUGUSTUS	21.259	20.389	
SEPTEMBER	21.727	20.758	
OKTOBER	21.438	19.584	
NOVEMBER	20.051	19.140	
DECEMBER	19.120	18.260	
JAAR (gemiddelde)	21.181	20.192	19.412

3.4 Voortschrijdend driemaandelijks gemiddelde *

Maand	Vlaams Gewest	%	Waals Gewest	%	Brussels Gewest	%	Land	%
2018/01	-522	-5,1%	-354	-5,3%	-3	-0,1%	-879	-4,1%
2018/02	-468	-4,5%	-270	-4,1%	-60	-1,4%	-799	-3,7%
2018/03	-557	-5,2%	-295	-4,4%	-125	-2,7%	-977	-4,4%
2018/04	-563	-5,4%	-291	-4,4%	-60	-1,3%	-915	-4,3%
2018/05	-577	-5,7%	-217	-3,4%	11	0,2%	-783	-3,7%
2018/06	-605	-6,0%	-232	-3,6%	53	1,2%	-784	-3,7%
2018/07	-685	-6,8%	-207	-3,2%	107	2,4%	-785	-3,7%
2018/08	-769	-7,5%	-265	-4,1%	128	2,9%	-905	-4,3%
2018/09	-879	-8,4%	-237	-3,6%	127	2,8%	-989	-4,6%
2018/10	-961	-9,3%	-301	-4,6%	31	0,7%	-1.231	-5,7%
2018/11	-940	-9,3%	-293	-4,6%	-11	-0,2%	-1.245	-5,9%
2018/12	-946	-9,8%	-260	-4,2%	-2	-0,1%	-1.208	-6,0%
2019/01	-988	-10,2%	-344	-5,5%	-53	-1,2%	-1.385	-6,8%

* verschil tussen het gemiddelde van de 3 voorgaande maanden en het gemiddelde van dezelfde 3 maanden vorig jaar.



4. Werkzoekende uitkeringsgerechtigde volledig werklozen met recht op een bedrijfstoelage

4.1 Aantallen

	Vlaams Gewest	Waals Gewest	waarvan Duitstalige Gemeenschap	Brussels Hfdst. Gewest	Land	-1m	-12m	-1m in %	-12m in %
Mannen	3.889	2.462	16	155	6.506	31	713	0,5%	12,3%
Vrouwen	1.966	867	9	91	2.924	-15	491	-0,5%	20,2%
Totaal	5.855	3.329	25	246	9.430	16	1.204	0,2%	14,6%
-1m	41	-23	0	-2	16				
-12m	1.058	149	0	-3	1.204				
-1m in %	0,7%	-0,7%	0,0%	-0,8%	0,2%				
-12m in %	22,1%	4,7%	0,0%	-1,2%	14,6%				

4.2 Gemiddelde van de laatste 3 maanden

	Vlaams Gewest	Waals Gewest	waarvan Duitstalige Gemeenschap	Brussels Hfdst. Gewest	Land	-1m (3m) *	-12m (3m) **	-1m (3m) in %	-12m (3m) in %
Mannen	3.851	2.460	16	155	6.466	58	818	0,9%	14,5%
Vrouwen	1.952	877	9	90	2.919	20	612	0,7%	26,5%
Totaal	5.803	3.337	25	245	9.385	78	1.430	0,8%	18,0%
-1m (3m) *	62	15	0	1	78				
-12m (3m) **	1.224	209	0	-3	1.430				
-1m (3m) in %	1,1%	0,5%	0,0%	0,4%	0,8%				
-12m (3m) in %	26,7%	6,7%	1,4%	-1,2%	18,0%				

* -1m (3m) = Verschil tussen het gemiddelde van de maanden 2018/11 tot 2019/01 en het gemiddelde van de maanden 2018/10 tot 2018/12.

** -12m (3m) = Verschil tussen het gemiddelde van de maanden 2018/11 tot 2019/01 en het gemiddelde van de maanden 2017/11 tot 2018/01.

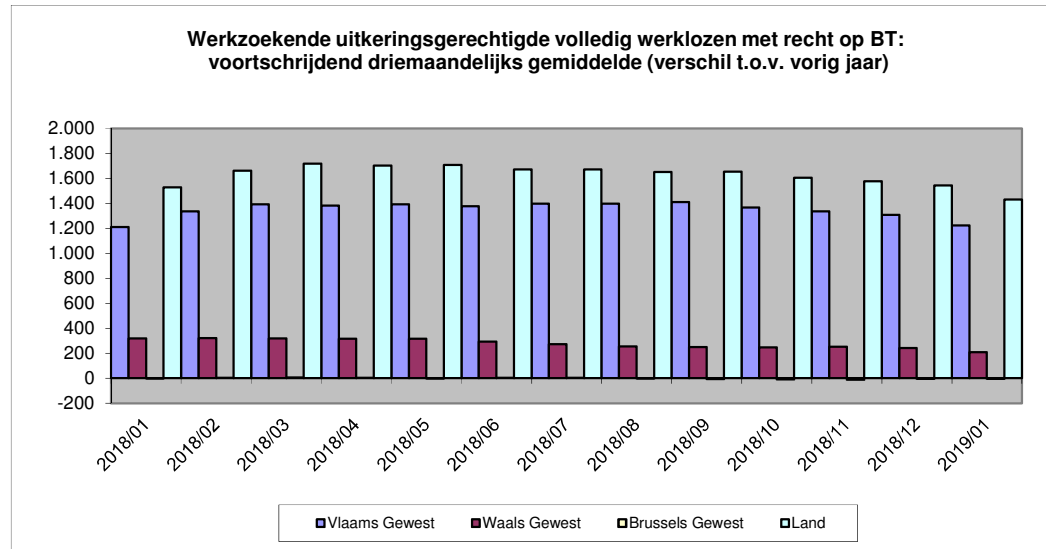
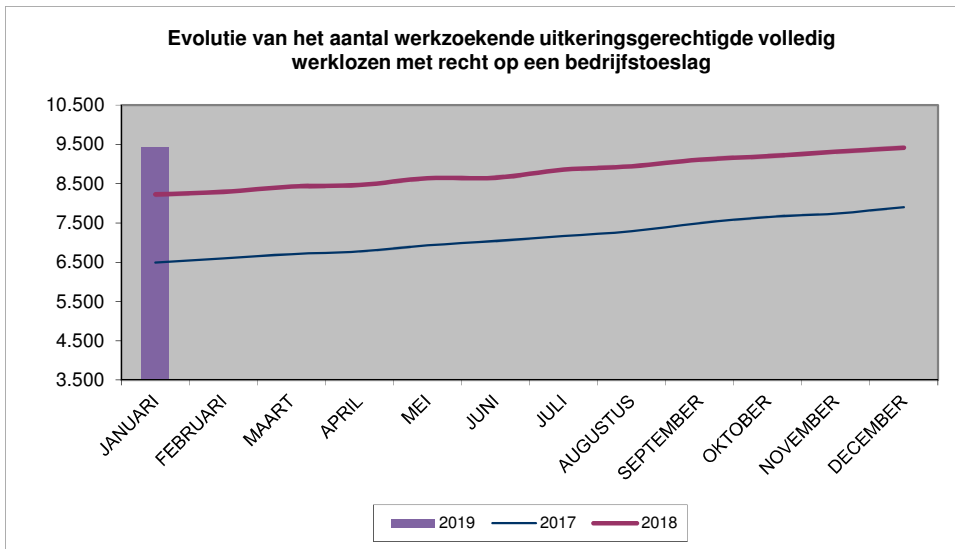
4.3 Aantallen in vergelijking met vorige jaren/maanden

Maand	2017	2018	2019
JANUARI	6.490	8.226	9.430
FEBRUARI	6.597	8.291	
MAART	6.705	8.425	
APRIL	6.773	8.465	
MEI	6.927	8.637	
JUNI	7.040	8.650	
JULI	7.163	8.856	
AUGUSTUS	7.288	8.942	
SEPTEMBER	7.494	9.109	
OKTOBER	7.651	9.197	
NOVEMBER	7.738	9.311	
DECEMBER	7.901	9.414	
JAAR (gemiddelde)	7.147	8.794	9.430

4.4 Voortschrijdend driemaandelijks gemiddelde *

Maand	Vlaams Gewest	%	Waals Gewest	%	Brussels Gewest	%	Land	%
2018/01	1.210	35,9%	318	11,3%	-1	-0,3%	1.528	23,8%
2018/02	1.337	39,5%	320	11,2%	4	1,8%	1.661	25,6%
2018/03	1.394	40,1%	318	11,0%	5	2,0%	1.717	26,0%
2018/04	1.382	38,8%	316	11,0%	4	1,5%	1.702	25,4%
2018/05	1.393	38,0%	315	10,9%	-1	-0,4%	1.707	25,1%
2018/06	1.376	36,5%	294	10,1%	1	0,3%	1.671	24,2%
2018/07	1.397	36,2%	273	9,3%	1	0,3%	1.671	23,7%
2018/08	1.399	35,4%	254	8,6%	-1	-0,3%	1.652	23,1%
2018/09	1.411	34,7%	249	8,3%	-6	-2,6%	1.654	22,6%
2018/10	1.367	32,5%	247	8,2%	-10	-3,9%	1.605	21,5%
2018/11	1.336	30,8%	252	8,3%	-11	-4,3%	1.578	20,7%
2018/12	1.308	29,5%	241	7,8%	-5	-2,0%	1.544	19,9%
2019/01	1.224	26,7%	209	6,7%	-3	-1,2%	1.430	18,0%

* verschil tussen het gemiddelde van de 3 voorgaande maanden en het gemiddelde van dezelfde 3 maanden vorig jaar.



5. Werkzoekende uitkeringsgerechtigde volledig werklozen jonger dan 25 jaar, TOTAAL

5.1 Aantallen

	Vlaams Gewest	Waals Gewest	waarvan Duitstalige Gemeenschap	Brussels Hfdst. Gewest	Land	-1m	-12m	-1m in %	-12m in %
Mannen	6.336	7.389	59	1.614	15.339	1.337	-3.085	9,5%	-16,7%
Vrouwen	4.415	6.166	58	1.280	11.861	952	-2.835	8,7%	-19,3%
Totaal	10.751	13.555	117	2.894	27.200	2.289	-5.920	9,2%	-17,9%
-1m	1.321	790	9	178	2.289				
-12m	-2.822	-2.701	-26	-397	-5.920				
-1m in %	14,0%	6,2%	8,3%	6,6%	9,2%				
-12m in %	-20,8%	-16,6%	-18,2%	-12,1%	-17,9%				

5.2 Gemiddelde van de laatste 3 maanden

	Vlaams Gewest	Waals Gewest	waarvan Duitstalige Gemeenschap	Brussels Hfdst. Gewest	Land	-1m (3m) *	-12m (3m) **	-1m (3m) in %	-12m (3m) in %
Mannen	5.928	7.065	55	1.573	14.565	190	-2.291	1,3%	-13,6%
Vrouwen	4.200	6.090	62	1.240	11.530	-224	-2.159	-1,9%	-15,8%
Totaal	10.127	13.155	116	2.813	26.095	-35	-4.449	-0,1%	-14,6%
-1m (3m) *	39	-86	-8	13	-35				
-12m (3m) **	-2.228	-1.984	-21	-237	-4.449				
-1m (3m) in %	0,4%	-0,6%	-6,2%	0,5%	-0,1%				
-12m (3m) in %	-18,0%	-13,1%	-15,5%	-7,8%	-14,6%				

* -1m (3m) = Verschil tussen het gemiddelde van de maanden 2018/11 tot 2019/01 en het gemiddelde van de maanden 2018/10 tot 2018/12.

** -12m (3m) = Verschil tussen het gemiddelde van de maanden 2018/11 tot 2019/01 en het gemiddelde van de maanden 2017/11 tot 2018/01.

5.3 Aantallen in vergelijking met vorige jaren/maanden

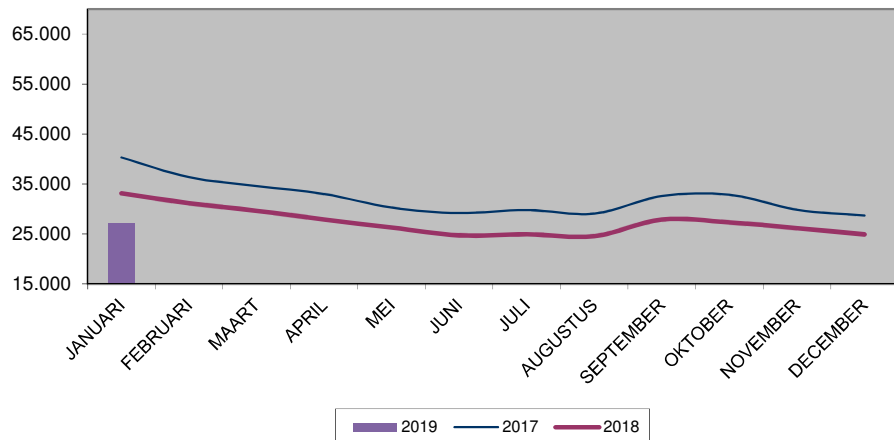
Maand	2017	2018	2019
JANUARI	40.320	33.120	27.200
FEBRUARI	36.353	31.180	
MAART	34.605	29.645	
APRIL	33.007	27.877	
MEI	30.270	26.277	
JUNI	29.177	24.721	
JULI	29.801	24.919	
AUGUSTUS	29.073	24.566	
SEPTEMBER	32.597	27.895	
OKTOBER	32.841	27.304	
NOVEMBER	29.836	26.175	
DECEMBER	28.678	24.911	
JAAR (gemiddelde)	32.213	27.383	27.200

5.4 Voortschrijdend driemaandelijks gemiddelde *

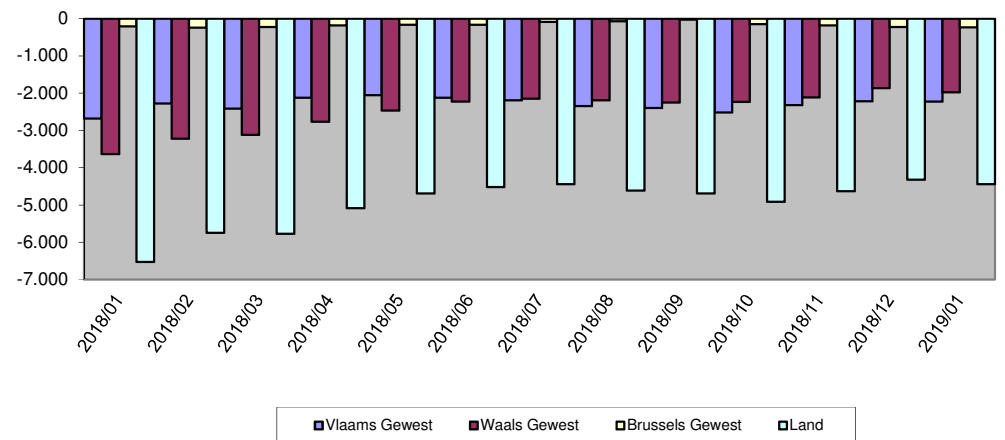
Maand	Vlaams Gewest	%	Waals Gewest	%	Brussels Gewest	%	Land	%
2018/01	-2.685	-17,8%	-3.637	-19,4%	-213	-6,5%	-6.535	-17,6%
2018/02	-2.278	-15,2%	-3.223	-17,5%	-248	-7,5%	-5.750	-15,6%
2018/03	-2.418	-15,7%	-3.125	-17,0%	-235	-6,9%	-5.778	-15,6%
2018/04	-2.124	-14,8%	-2.774	-16,2%	-190	-5,9%	-5.088	-14,7%
2018/05	-2.059	-15,3%	-2.467	-15,3%	-168	-5,4%	-4.694	-14,4%
2018/06	-2.126	-16,8%	-2.232	-14,7%	-169	-5,6%	-4.526	-14,7%
2018/07	-2.195	-18,0%	-2.155	-14,8%	-93	-3,2%	-4.444	-14,9%
2018/08	-2.348	-19,5%	-2.192	-15,2%	-74	-2,6%	-4.615	-15,7%
2018/09	-2.401	-19,1%	-2.261	-15,0%	-35	-1,2%	-4.697	-15,4%
2018/10	-2.525	-19,5%	-2.240	-14,4%	-151	-5,0%	-4.915	-15,6%
2018/11	-2.325	-17,9%	-2.122	-13,5%	-186	-6,1%	-4.633	-14,6%
2018/12	-2.222	-18,0%	-1.871	-12,4%	-228	-7,5%	-4.322	-14,2%
2019/01	-2.228	-18,0%	-1.984	-13,1%	-237	-7,8%	-4.449	-14,6%

* verschil tussen het gemiddelde van de 3 voorgaande maanden en het gemiddelde van dezelfde 3 maanden vorig jaar.

Evolutie van het aantal werkzoekende uitkeringsgerechtigde volledig werklozen jonger dan 25 jaar, TOTAAL



Werkzoekende uitkeringsgerechtigde volledig werklozen jonger dan 25 jaar, TOTAAL: voortschrijdend driemaandelijks gemiddelde (verschil t.o.v.vorig jaar)



6. Werkzoekende uitkeringsgerechtigde volledig werklozen vanaf 50 jaar, TOTAAL

6.1 Aantallen

	Vlaams Gewest	Waals Gewest	waarvan Duitstalige Gemeenschap	Brussels Hfdst. Gewest	Land	-1m	-12m	-1m in %	-12m in %
Mannen	31.276	26.120	371	11.989	69.385	1.823	-2.454	2,7%	-3,4%
Vrouwen	24.459	20.633	389	8.276	53.368	1.040	-3.401	2,0%	-6,0%
Totaal	55.735	46.753	760	20.265	122.753	2.863	-5.855	2,4%	-4,6%
-1m	1.828	976	25	59	2.863				
-12m	-3.015	-2.825	-36	-15	-5.855				
-1m in %	3,4%	2,1%	3,4%	0,3%	2,4%				
-12m in %	-5,1%	-5,7%	-4,5%	-0,1%	-4,6%				

6.2 Gemiddelde van de laatste 3 maanden

	Vlaams Gewest	Waals Gewest	waarvan Duitstalige Gemeenschap	Brussels Hfdst. Gewest	Land	-1m (3m) *	-12m (3m) **	-1m (3m) in %	-12m (3m) in %
Mannen	30.572	25.608	367	11.900	68.081	765	-1.657	1,1%	-2,4%
Vrouwen	24.070	20.415	380	8.227	52.712	177	-2.286	0,3%	-4,2%
Totaal	54.643	46.023	747	20.127	120.793	942	-3.943	0,8%	-3,2%
-1m (3m) *	624	274	7	43	942				
-12m (3m) **	-1.876	-2.322	-31	256	-3.943				
-1m (3m) in %	1,2%	0,6%	0,9%	0,2%	0,8%				
-12m (3m) in %	-3,3%	-4,8%	-4,0%	1,3%	-3,2%				

* -1m (3m) = Verschil tussen het gemiddelde van de maanden 2018/11 tot 2019/01 en het gemiddelde van de maanden 2018/10 tot 2018/12.

** -12m (3m) = Verschil tussen het gemiddelde van de maanden 2018/11 tot 2019/01 en het gemiddelde van de maanden 2017/11 tot 2018/01.

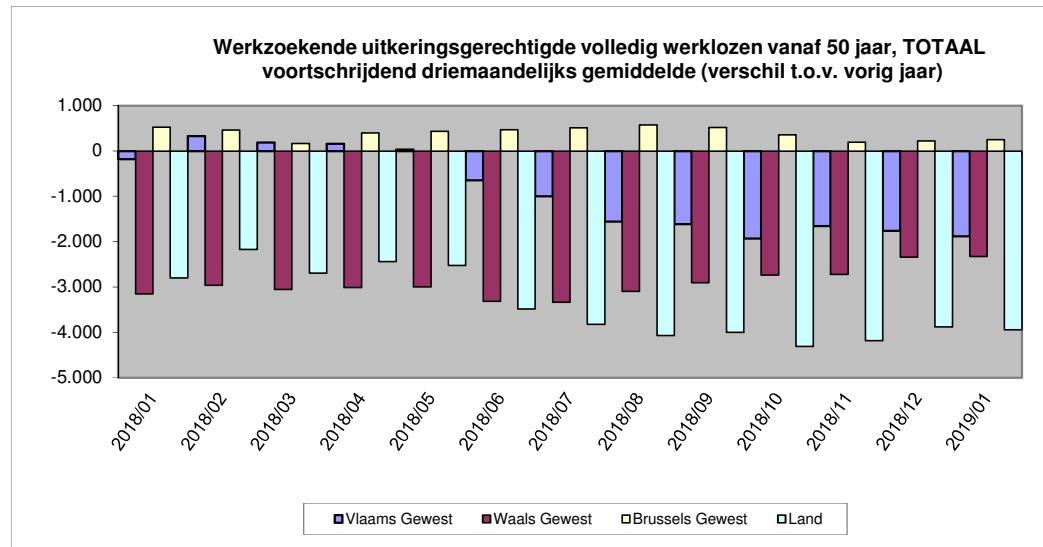
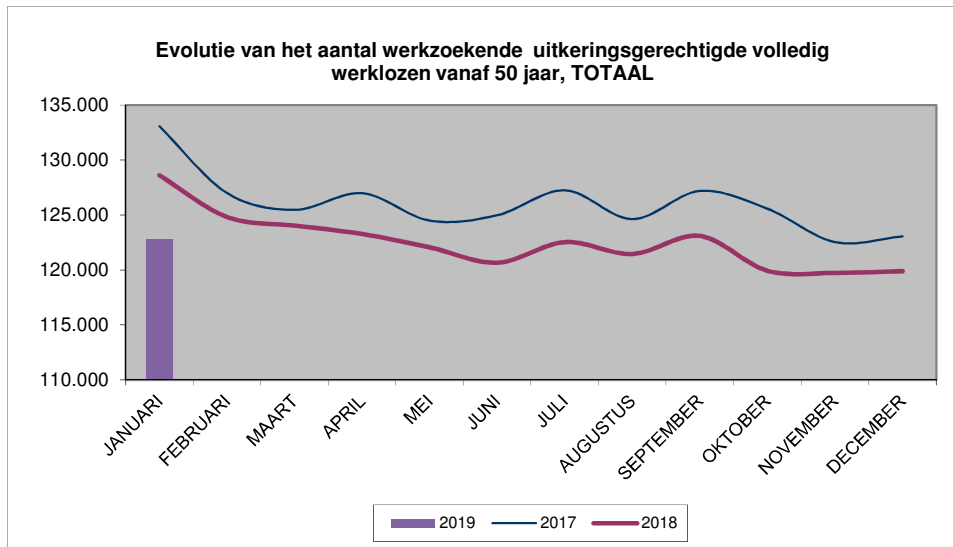
6.3 Aantallen in vergelijking met vorige jaren/maanden

Maand	2017	2018	2019
JANUARI	133.067	128.608	122.753
FEBRUARI	126.999	124.823	
MAART	125.471	124.034	
APRIL	126.984	123.279	
MEI	124.489	122.065	
JUNI	124.979	120.665	
JULI	127.250	122.536	
AUGUSTUS	124.635	121.459	
SEPTEMBER	127.188	123.097	
OKTOBER	125.577	119.928	
NOVEMBER	122.538	119.735	
DECEMBER	123.060	119.890	
JAAR (gemiddelde)	126.020	122.510	122.753

6.4 Voortschrijdend driemaandelijks gemiddelde *

Maand	Vlaams Gewest	%	Waals Gewest	%	Brussels Gewest	%	Land	%
2018/01	-179	-0,3%	-3.149	-6,1%	529	2,7%	-2.799	-2,2%
2018/02	330	0,6%	-2.960	-5,8%	463	2,4%	-2.168	-1,7%
2018/03	187	0,3%	-3.047	-5,9%	169	0,9%	-2.691	-2,1%
2018/04	164	0,3%	-3.005	-5,9%	402	2,1%	-2.439	-1,9%
2018/05	31	0,1%	-2.992	-6,0%	439	2,2%	-2.522	-2,0%
2018/06	-643	-1,1%	-3.309	-6,6%	471	2,4%	-3.481	-2,8%
2018/07	-998	-1,8%	-3.329	-6,7%	510	2,6%	-3.817	-3,0%
2018/08	-1.552	-2,8%	-3.092	-6,2%	576	2,9%	-4.068	-3,2%
2018/09	-1.614	-2,9%	-2.903	-5,8%	523	2,6%	-3.994	-3,2%
2018/10	-1.927	-3,4%	-2.736	-5,6%	357	1,8%	-4.305	-3,4%
2018/11	-1.655	-2,9%	-2.721	-5,6%	196	1,0%	-4.181	-3,3%
2018/12	-1.759	-3,2%	-2.336	-4,9%	221	1,1%	-3.874	-3,1%
2019/01	-1.876	-3,3%	-2.322	-4,8%	256	1,3%	-3.943	-3,2%

* verschil tussen het gemiddelde van de 3 voorgaande maanden en het gemiddelde van dezelfde 3 maanden vorig jaar.



7. Werkzoekende uitkeringsgerechtigde volledig werklozen sedert minstens 2 jaar, TOTAAL

7.1 Aantallen

	Vlaams Gewest	Waals Gewest	waarvan Duitstalige Gemeenschap	Brussels Hfdst. Gewest	Land	-1m	-12m	-1m in %	-12m in %
Mannen	32.401	37.623	416	21.092	91.116	716	-9.791	0,8%	-9,7%
Vrouwen	24.193	29.260	430	15.807	69.260	-37	-7.724	-0,1%	-10,0%
Totaal	56.594	66.883	846	36.899	160.376	679	-17.515	0,4%	-9,8%
-1m	268	587	12	-176	679				
-12m	-8.386	-7.785	-91	-1.344	-17.515				
-1m in %	0,5%	0,9%	1,4%	-0,5%	0,4%				
-12m in %	-12,9%	-10,4%	-9,7%	-3,5%	-9,8%				

7.2 Gemiddelde van de laatste 3 maanden

	Vlaams Gewest	Waals Gewest	waarvan Duitstalige Gemeenschap	Brussels Hfdst. Gewest	Land	-1m (3m) *	-12m (3m) **	-1m (3m) in %	-12m (3m) in %
Mannen	32.085	37.182	416	21.023	90.290	424	-8.188	0,5%	-8,3%
Vrouwen	24.195	29.160	428	15.832	69.188	-318	-5.764	-0,5%	-7,7%
Totaal	56.281	66.342	844	36.855	159.478	105	-13.951	0,1%	-8,0%
-1m (3m) *	231	-134	1	8	105				
-12m (3m) **	-6.916	-6.558	-64	-477	-13.951				
-1m (3m) in %	0,4%	-0,2%	0,1%	0,0%	0,1%				
-12m (3m) in %	-10,9%	-9,0%	-7,1%	-1,3%	-8,0%				

* -1m (3m) = Verschil tussen het gemiddelde van de maanden 2018/11 tot 2019/01 en het gemiddelde van de maanden 2018/10 tot 2018/12.

** -12m (3m) = Verschil tussen het gemiddelde van de maanden 2018/11 tot 2019/01 en het gemiddelde van de maanden 2017/11 tot 2018/01.

7.3 Aantallen in vergelijking met vorige jaren/maanden

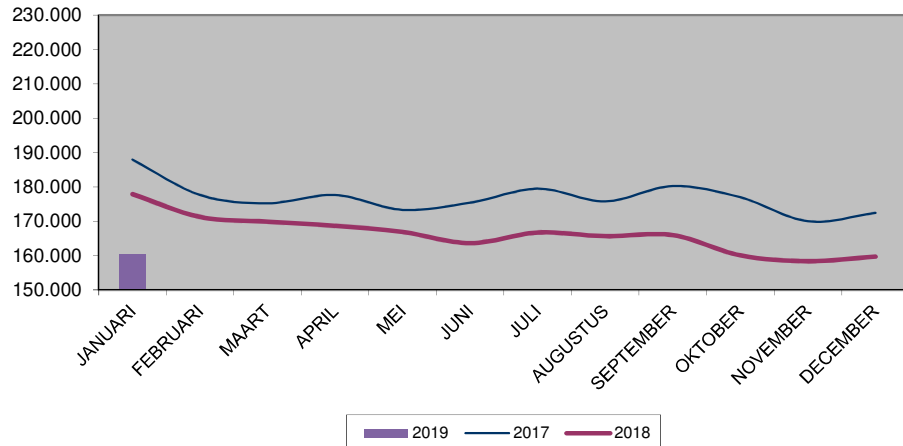
Maand	2017	2018	2019
JANUARI	187.942	177.891	160.376
FEBRUARI	177.638	171.256	
MAART	175.227	169.877	
APRIL	177.621	168.689	
MEI	173.304	166.861	
JUNI	175.404	163.632	
JULI	179.475	166.699	
AUGUSTUS	175.793	165.634	
SEPTEMBER	180.246	165.948	
OKTOBER	176.960	160.060	
NOVEMBER	169.987	158.361	
DECEMBER	172.410	159.697	
JAAR (gemiddelde)	176.834	166.217	160.376

7.4 Voortschrijdend driemaandelijks gemiddelde *

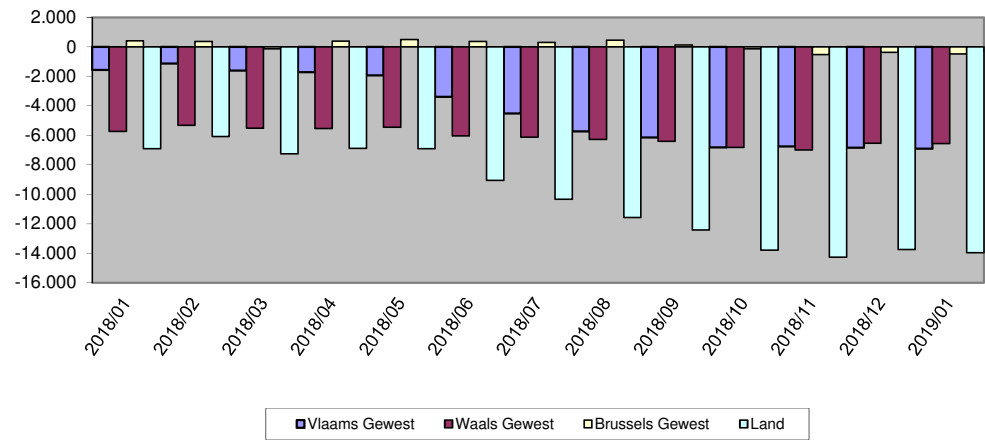
Maand	Vlaams Gewest	%	Waals Gewest	%	Brussels Gewest	%	Land	%
2018/01	-1.576	-2,4%	-5.741	-7,3%	418	1,1%	-6.899	-3,8%
2018/02	-1.136	-1,8%	-5.323	-6,8%	369	1,0%	-6.090	-3,4%
2018/03	-1.604	-2,5%	-5.524	-7,1%	-133	-0,4%	-7.261	-4,0%
2018/04	-1.726	-2,7%	-5.541	-7,2%	379	1,0%	-6.888	-3,9%
2018/05	-1.937	-3,1%	-5.460	-7,2%	489	1,3%	-6.908	-3,9%
2018/06	-3.381	-5,3%	-6.028	-8,0%	361	1,0%	-9.049	-5,2%
2018/07	-4.514	-7,1%	-6.119	-8,1%	303	0,8%	-10.330	-5,9%
2018/08	-5.740	-9,0%	-6.274	-8,3%	445	1,2%	-11.569	-6,5%
2018/09	-6.139	-9,5%	-6.404	-8,4%	132	0,3%	-12.411	-7,0%
2018/10	-6.830	-10,6%	-6.822	-9,0%	-134	-0,4%	-13.786	-7,8%
2018/11	-6.764	-10,7%	-6.991	-9,4%	-520	-1,4%	-14.275	-8,1%
2018/12	-6.840	-10,9%	-6.538	-9,0%	-368	-1,0%	-13.746	-7,9%
2019/01	-6.916	-10,9%	-6.558	-9,0%	-477	-1,3%	-13.951	-8,0%

* verschil tussen het gemiddelde van de 3 voorgaande maanden en het gemiddelde van dezelfde 3 maanden vorig jaar.

Evolutie van het aantal werkzoekende uitkeringsgerechtigde volledig werklozen sedert min. 2 jaar, TOTAAL



Werkzoekende uitkeringsgerechtigde volledig werklozen sedert min. 2 jaar, TOTAAL: voortschrijdend driemaandelijks gemiddelde (verschil t.o.v. vorig jaar)



8. Tijdelijk werklozen

8.1 Aantallen

	Vlaams Gewest	Waals Gewest	waarvan Duitstalige Gemeenschap	Brussels Hfdst. Gewest	Land	-1m	-12m	-1m in %	-12m in %
Mannen	60.249	35.304	734	3.291	98.844	21.396	-12.700	27,6%	-11,4%
Vrouwen	14.814	4.407	80	1.835	21.056	3.846	-3.496	22,3%	-14,2%
Totaal	75.063	39.711	814	5.126	119.900	25.242	-16.196	26,7%	-11,9%
-1m	15.579	8.461	423	1.202	25.242				
-12m	-9.957	-5.327	-189	-912	-16.196				
-1m in %	26,2%	27,1%	108,2%	30,6%	26,7%				
-12m in %	-11,7%	-11,8%	-18,8%	-15,1%	-11,9%				

8.2 Gemiddelde van de laatste 3 maanden

	Vlaams Gewest	Waals Gewest	waarvan Duitstalige Gemeenschap	Brussels Hfdst. Gewest	Land	-1m (3m) *	-12m (3m) **	-1m (3m) in %	-12m (3m) in %
Mannen	50.739	28.946	458	2.783	82.468	16.324	-3.615	24,7%	-4,2%
Vrouwen	13.365	4.215	52	1.590	19.169	1.384	-1.320	7,8%	-6,4%
Totaal	64.104	33.161	510	4.373	101.637	17.708	-4.935	21,1%	-4,6%
-1m (3m) *	11.273	5.854	201	581	17.708				
-12m (3m) **	-1.340	-3.168	-173	-427	-4.935				
-1m (3m) in %	21,3%	21,4%	65,1%	15,3%	21,1%				
-12m (3m) in %	-2,0%	-8,7%	-25,3%	-8,9%	-4,6%				

* -1m (3m) = Verschil tussen het gemiddelde van de maanden 2018/11 tot 2019/01 en het gemiddelde van de maanden 2018/10 tot 2018/12.

** -12m (3m) = Verschil tussen het gemiddelde van de maanden 2018/11 tot 2019/01 en het gemiddelde van de maanden 2017/11 tot 2018/01.

8.3 Aantallen in vergelijking met vorige jaren/maanden

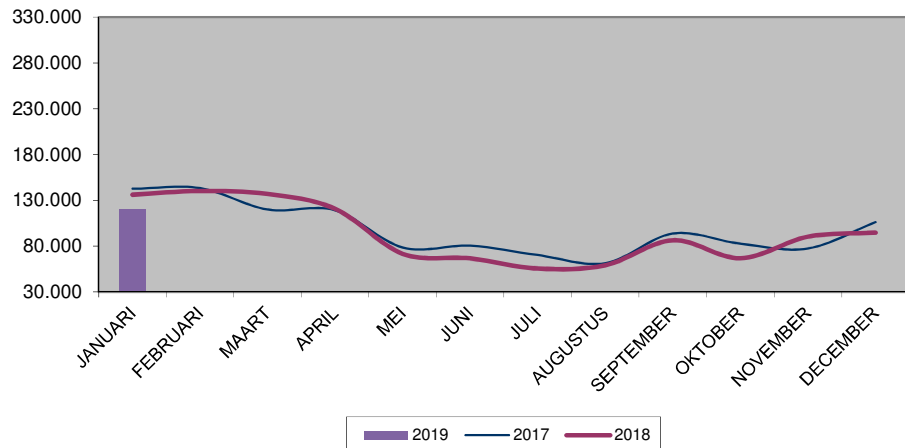
Maand	2017	2018	2019
JANUARI	142.619	136.096	119.900
FEBRUARI	143.339	140.247	
MAART	119.972	136.962	
APRIL	119.145	120.755	
MEI	78.509	71.653	
JUNI	80.421	66.636	
JULI	70.306	55.452	
AUGUSTUS	61.402	59.194	
SEPTEMBER	93.772	86.457	
OKTOBER	82.590	66.775	
NOVEMBER	77.418	90.354	
DECEMBER	106.202	94.658	
JAAR (gemiddelde)	97.975	93.770	119.900

8.4 Voortschrijdend driemaandelijks gemiddelde *

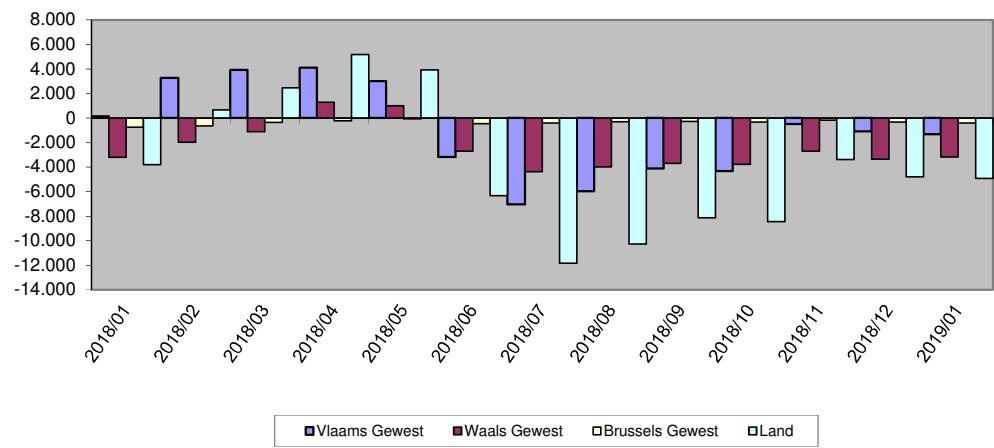
Maand	Vlaams Gewest	%	Waals Gewest	%	Brussels Gewest	%	Land	%
2018/01	130	0,2%	-3.200	-8,1%	-743	-13,4%	-3.814	-3,5%
2018/02	3.273	4,3%	-1.981	-4,4%	-649	-10,5%	642	0,5%
2018/03	3.925	4,8%	-1.116	-2,4%	-351	-5,4%	2.458	1,8%
2018/04	4.112	5,3%	1.278	3,0%	-221	-3,5%	5.169	4,1%
2018/05	2.993	4,6%	998	2,8%	-77	-1,4%	3.915	3,7%
2018/06	-3.185	-5,7%	-2.705	-8,5%	-454	-8,6%	-6.344	-6,8%
2018/07	-7.037	-15,7%	-4.368	-16,2%	-427	-9,4%	-11.832	-15,5%
2018/08	-5.975	-14,4%	-3.985	-15,8%	-322	-8,2%	-10.282	-14,5%
2018/09	-4.127	-9,3%	-3.713	-14,0%	-285	-7,2%	-8.126	-10,8%
2018/10	-4.329	-9,0%	-3.776	-13,9%	-341	-8,5%	-8.446	-10,7%
2018/11	-505	-1,0%	-2.704	-9,3%	-189	-4,5%	-3.398	-4,0%
2018/12	-1.089	-2,0%	-3.372	-11,0%	-346	-8,4%	-4.808	-5,4%
2019/01	-1.340	-2,0%	-3.168	-8,7%	-427	-8,9%	-4.935	-4,6%

* verschil tussen het gemiddelde van de 3 voorgaande maanden en het gemiddelde van dezelfde 3 maanden vorig jaar.

Evolutie van het aantal tijdelijk werklozen



Tijdelijk werklozen: voortschrijdend driemaandelijks gemiddelde (verschil t.o.v. vorig jaar)



9. Synthese

Jaar (gemiddelden)	Werkzoekende uitkeringsgerechtigde volledig werklozen							Niet-werkzoekende uitkeringsgerechtigde					Tijdelijk werklozen
	Zonder recht op een bedrijfstoeslag		Met recht op een bedrijfs- toeslag	Totaal	Waarvan:			Zonder recht op een bedrijfstoeslag			Met recht op een bedrijfs- toeslag	Totaal	
	Toegelaten op basis van voltijdse arbeidspresta- ties of op basis van studies	Toegelaten op basis van vrijwillig deeltijdse arbeid			Jonger dan 25 jaar	Vanaf 50 jaar	Sedert tenminste 2 jaar ver- goed door de RVA	Oudere werklozen (art. 89)	Toegelaten op basis van vrijwillig deeltijdse arbeid	Sociale en familiale moeilijk- heden (art. 90)			
2006	459.596	21.093	0	480.689	70.219	92.768	253.903	116.169	9.485	9.250	111.069	245.973	121.514
2007	429.087	19.856	39	448.982	63.494	100.205	236.992	107.939	9.396	10.767	113.579	241.680	119.949
2008	403.845	18.316	1.196	423.358	59.142	102.731	214.880	100.844	9.141	11.097	114.151	235.232	134.737
2009	434.120	18.867	1.976	454.964	66.398	110.464	206.662	94.801	9.068	10.740	115.552	230.161	210.864
2010	438.426	19.471	2.812	460.709	64.963	116.910	209.166	89.193	8.920	9.861	117.509	225.483	173.286
2011	421.823	19.566	4.023	445.412	59.555	118.580	210.292	83.077	8.549	8.990	115.196	215.812	140.847
2012	417.250	19.923	4.233	441.406	56.632	118.065	204.084	77.064	8.241	8.270	110.809	204.384	161.340
2013	432.484	20.862	4.439	457.785	59.585	121.300	202.403	70.837	7.889	7.641	106.908	193.275	168.723
2014	431.766	22.049	4.827	458.642	54.444	130.363	203.435	58.385	7.122	6.908	102.305	174.719	135.118
2015	389.665	22.080	5.687	417.432	44.286	131.335	190.799	49.099	6.170	2.026	96.176	153.470	124.840
2016	367.107	21.727	6.378	395.213	38.527	127.604	183.024	42.800	5.524	716	88.127	137.168	119.224
2017	345.372	21.181	7.147	373.701	32.213	126.020	176.834	31.077	4.838	771	76.904	113.590	97.975
2018	319.236	20.192	8.794	348.221	27.383	122.510	166.217	19.542	4.224	810	65.680	90.256	93.770
2019	317.264	19.412	9.430	346.106	27.200	122.753	160.376	14.132	3.675	781	56.089	74.677	119.900