



## De federale cijfers betreffende de vergoede werklozen APRIL 2019

1. Werkzoekende uitkeringsgerechtigde volledig werklozen, TOTAAL
2. Werkzoekende uitkeringsgerechtigde volledig werklozen zonder recht op een bedrijfstoelage, toegelaten op basis van voltijdse arbeidsprestaties of op basis van studies
3. Werkzoekende uitkeringsgerechtigde volledig werklozen zonder recht op een bedrijfstoelage, toegelaten op basis van vrijwillig deeltijdse arbeid
4. Werkzoekende uitkeringsgerechtigde volledig werklozen met recht op een bedrijfstoelage
5. Werkzoekende uitkeringsgerechtigde volledig werklozen jonger dan 25 jaar, TOTAAL
6. Werkzoekende uitkeringsgerechtigde volledig werklozen vanaf 50 jaar, TOTAAL
7. Werkzoekende uitkeringsgerechtigde volledig werklozen sedert minstens 2 jaar, TOTAAL
8. Tijdelijk werklozen
9. Synthese (een samenvatting van de jaargemiddelden van de laatste 10 jaar)

### Per categorie vindt u telkens 4 tabellen en 2 grafieken.

1. Een tabel met het aantal betalingen dat verricht werd in de voorbije maand. (Deze betalingen kunnen betrekking hebben op zowel de voorbije maand als op de voorgaande maanden.[1])
2. Een tabel met de gemiddelden van de laatste 3 maanden. De invloed van de betalingen uitgevoerd in de voorbije maand voor werkloosheid van de voorgaande maanden wordt op die manier afgevlakt.
3. Een tabel met de evolutie (vergelijking met de vorige maand/ het vorige jaar)
4. Een tabel met het voortschrijdend driemaandelijks gemiddelde

[1] Voorbeeld: een werkloze dient zijn dossier van de maand juli pas in de maand september in: de werkloosheidsperiode valt in de maand juli, maar hij wordt pas uitbetaald in de maand september.

Op het einde van iedere maand communiceert de RVA de cijfers over de vergoede werkloosheid in België. Die communicatie is gebaseerd op het aantal uitbetalingen dat de uitbetalingsinstellingen (UI's) tijdens de voorgaande maand gedaan hebben.

De betalingen worden uitgevoerd door de uitbetalingsinstellingen, op het einde van de maand van werkloosheid, met financiële middelen die de RVA ter beschikking stelt. De RVA ontvangt telkens rond de 20<sup>ste</sup> van de maand de gegevens over de betalingen die de UI's de vorige maand hebben uitgevoerd.

**1. Werkzoekende uitkeringsgerechtigde volledig werklozen, TOTAAL**

**1.1 Aantallen**

	Vlaams Gewest	Waals Gewest	waarvan Duitstalige Gemeenschap	Brussels Hfdst. Gewest	Land	-1m	-12m	-1m in %	-12m in %
Mannen	73.555	73.573	747	35.011	182.139	-13.838	-11.830	-7,1%	-6,1%
Vrouwen	57.804	59.637	717	27.659	145.100	-10.239	-12.090	-6,6%	-7,7%
<b>Totaal</b>	<b>131.359</b>	<b>133.210</b>	<b>1.464</b>	<b>62.670</b>	<b>327.239</b>	<b>-24.077</b>	<b>-23.920</b>	<b>-6,9%</b>	<b>-6,8%</b>
-1m	-12.264	-8.293	-114	-3.520	-24.077				
-12m	-14.038	-9.403	-113	-479	-23.920				
-1m in %	-8,5%	-5,9%	-7,2%	-5,3%	-6,9%				
-12m in %	-9,7%	-6,6%	-7,2%	-0,8%	-6,8%				

**1.2 Gemiddelde van de laatste 3 maanden**

	Vlaams Gewest	Waals Gewest	waarvan Duitstalige Gemeenschap	Brussels Hfdst. Gewest	Land	-1m (3m) *	-12m (3m) **	-1m (3m) in %	-12m (3m) in %
Mannen	77.324	76.451	772	36.052	189.826	-3.581	-8.120	-1,9%	-4,1%
Vrouwen	60.841	61.585	738	28.428	150.854	-2.708	-9.137	-1,8%	-5,7%
<b>Totaal</b>	<b>138.165</b>	<b>138.035</b>	<b>1.510</b>	<b>64.480</b>	<b>340.680</b>	<b>-6.289</b>	<b>-17.257</b>	<b>-1,8%</b>	<b>-4,8%</b>
-1m (3m) *	-3.163	-2.995	-36	-131	-6.289				
-12m (3m) **	-10.495	-7.280	-126	518	-17.257				
-1m (3m) in %	-2,2%	-2,1%	-2,3%	-0,2%	-1,8%				
-12m (3m) in %	-7,1%	-5,0%	-7,7%	0,8%	-4,8%				

\* -1m (3m) = Verschil tussen het gemiddelde van de maanden 2019/02 tot 2019/04 en het gemiddelde van de maanden 2019/01 tot 2019/03.

\*\* -12m (3m) = Verschil tussen het gemiddelde van de maanden 2019/02 tot 2019/04 en het gemiddelde van de maanden 2018/02 tot 2018/04.

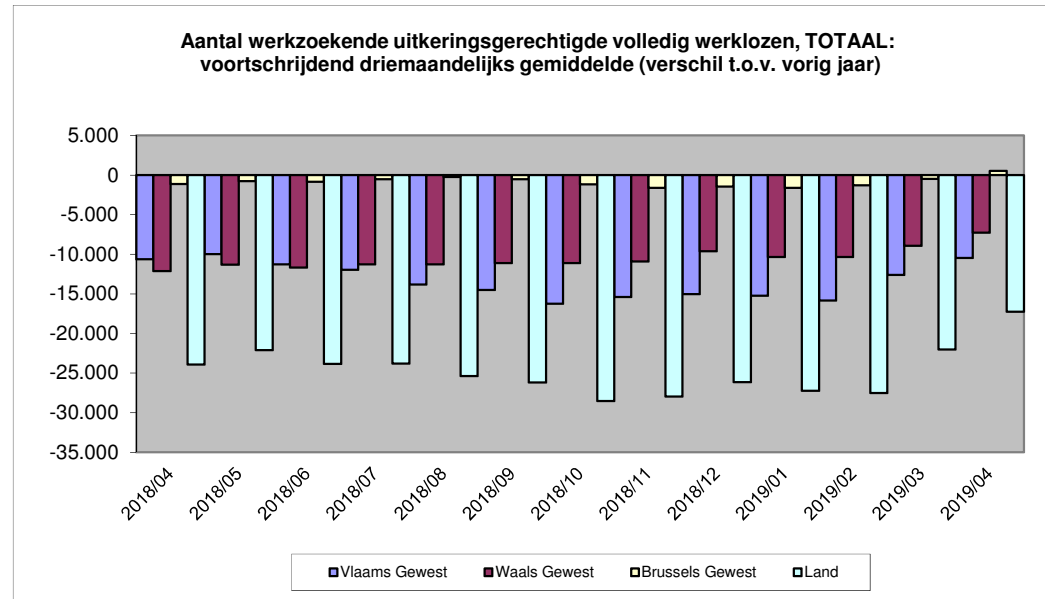
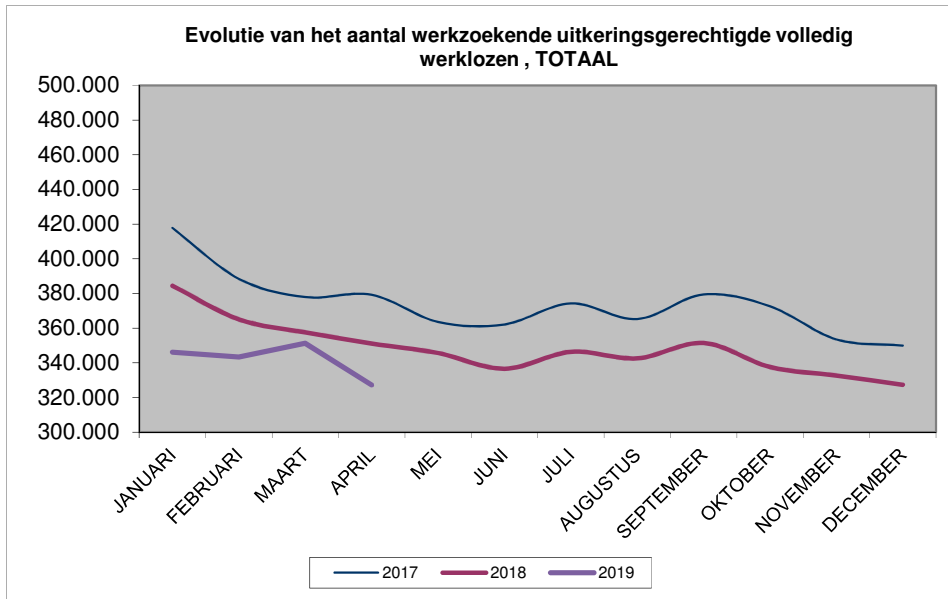
1.3 Aantallen in vergelijking met vorige jaren/maanden

Maand	2017	2018	2019
JANUARI	417.822	384.427	346.106
FEBRUARI	388.451	365.106	343.485
MAART	377.930	357.545	351.316
APRIL	379.222	351.159	327.239
MEI	363.604	345.681	
JUNI	362.180	336.599	
JULI	374.292	346.361	
AUGUSTUS	365.274	342.624	
SEPTEMBER	379.468	351.466	
OKTOBER	372.633	337.612	
NOVEMBER	353.523	332.667	
DECEMBER	350.012	327.403	
<b>JAAR (gemiddelde)</b>	<b>373.701</b>	<b>348.221</b>	<b>342.037</b>

1.4 Voortschrijdend driemaandelijks gemiddelde \*

Maand	Vlaams Gewest	%	Waals Gewest	%	Brussels Gewest	%	Land	%
2018/04	-10.638	-6,7%	-12.145	-7,7%	-1.149	-1,8%	-23.931	-6,3%
2018/05	-9.984	-6,4%	-11.344	-7,4%	-796	-1,2%	-22.124	-5,9%
2018/06	-11.303	-7,4%	-11.699	-7,7%	-854	-1,3%	-23.856	-6,5%
2018/07	-11.961	-7,9%	-11.303	-7,5%	-548	-0,8%	-23.812	-6,5%
2018/08	-13.846	-9,1%	-11.272	-7,5%	-269	-0,4%	-25.387	-6,9%
2018/09	-14.541	-9,4%	-11.129	-7,3%	-524	-0,8%	-26.194	-7,0%
2018/10	-16.246	-10,5%	-11.119	-7,3%	-1.192	-1,8%	-28.558	-7,7%
2018/11	-15.425	-10,1%	-10.925	-7,3%	-1.610	-2,5%	-27.960	-7,6%
2018/12	-15.037	-10,1%	-9.638	-6,6%	-1.487	-2,3%	-26.162	-7,3%
2019/01	-15.249	-10,1%	-10.375	-7,0%	-1.638	-2,6%	-27.262	-7,5%
2019/02	-15.864	-10,4%	-10.350	-6,9%	-1.303	-2,0%	-27.517	-7,5%
2019/03	-12.614	-8,2%	-8.934	-6,0%	-509	-0,8%	-22.057	-6,0%
2019/04	-10.495	-7,1%	-7.280	-5,0%	518	0,8%	-17.257	-4,8%

\* verschil tussen het gemiddelde van de 3 voorgaande maanden en het gemiddelde van dezelfde 3 maanden vorig jaar.



**2. Werkzoekende uitkeringsgerechtigde volledig werklozen zonder recht op een bedrijfstoelage, toegelaten op basis van voltijdse arbeidsprestaties of op basis van studies**

**2.1 Aantallen**

	Vlaams Gewest	Waals Gewest	waarvan Duitstalige Gemeenschap	Brussels Hfdst. Gewest	Land	-1m	-12m	-1m in %	-12m in %
Mannen	68.196	69.897	713	33.405	171.498	-13.480	-12.452	-7,3%	-6,8%
Vrouwen	48.306	54.061	559	24.585	126.952	-9.189	-11.372	-6,7%	-8,2%
<b>Totaal</b>	<b>116.502</b>	<b>123.958</b>	<b>1.272</b>	<b>57.990</b>	<b>298.450</b>	<b>-22.669</b>	<b>-23.824</b>	<b>-7,1%</b>	<b>-7,4%</b>
-1m	-11.616	-7.866	-105	-3.187	-22.669				
-12m	-14.206	-9.180	-116	-438	-23.824				
-1m in %	-9,1%	-6,0%	-7,6%	-5,2%	-7,1%				
-12m in %	-10,9%	-6,9%	-8,4%	-0,7%	-7,4%				

**2.2 Gemiddelde van de laatste 3 maanden**

	Vlaams Gewest	Waals Gewest	waarvan Duitstalige Gemeenschap	Brussels Hfdst. Gewest	Land	-1m (3m) *	-12m (3m) **	-1m (3m) in %	-12m (3m) in %
Mannen	71.935	72.720	740	34.392	179.046	-3.617	-8.808	-2,0%	-4,7%
Vrouwen	51.090	55.880	585	25.262	132.232	-2.654	-8.843	-2,0%	-6,3%
<b>Totaal</b>	<b>123.025</b>	<b>128.600</b>	<b>1.325</b>	<b>59.653</b>	<b>311.278</b>	<b>-6.271</b>	<b>-17.651</b>	<b>-2,0%</b>	<b>-5,4%</b>
-1m (3m) *	-3.135	-2.950	-36	-186	-6.271				
-12m (3m) **	-10.833	-7.214	-121	396	-17.651				
-1m (3m) in %	-2,5%	-2,2%	-2,7%	-0,3%	-2,0%				
-12m (3m) in %	-8,1%	-5,3%	-8,4%	0,7%	-5,4%				

\* -1m (3m) = Verschil tussen het gemiddelde van de maanden 2019/02 tot 2019/04 en het gemiddelde van de maanden 2019/01 tot 2019/03.

\*\* -12m (3m) = Verschil tussen het gemiddelde van de maanden 2019/02 tot 2019/04 en het gemiddelde van de maanden 2018/02 tot 2018/04.

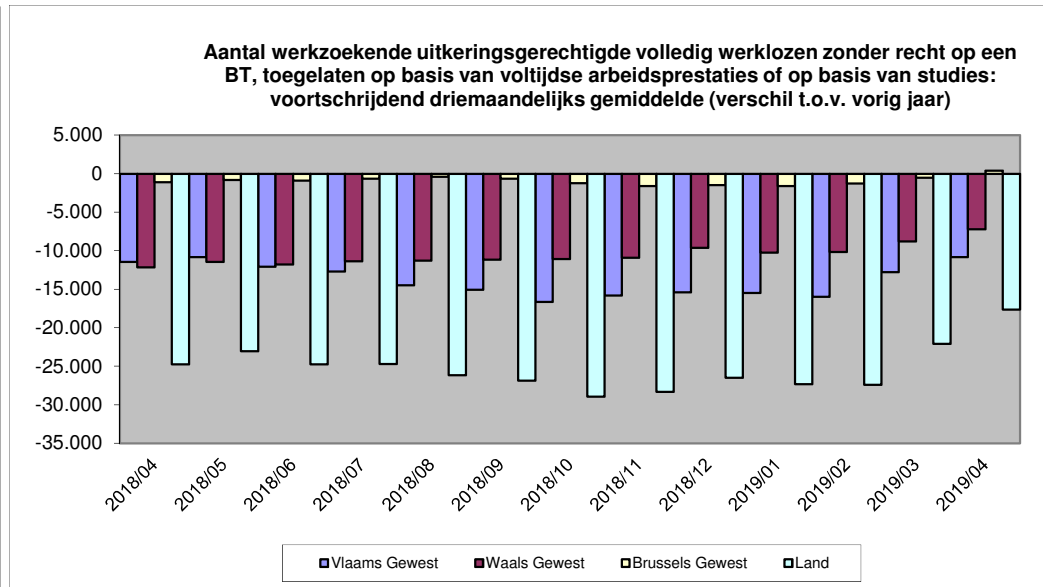
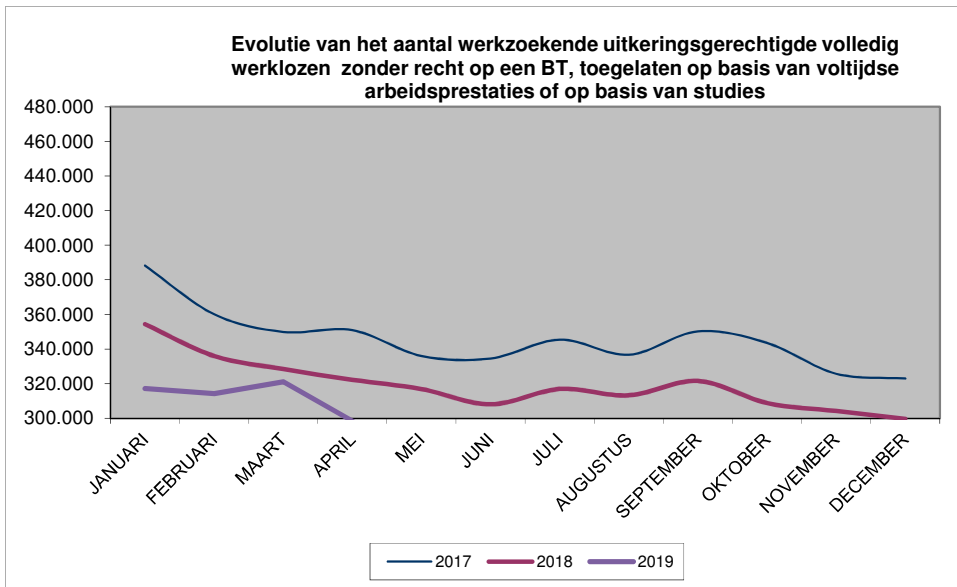
2.3 Aantallen in vergelijking met vorige jaren/maanden

Maand	2017	2018	2019
JANUARI	388.225	354.405	317.264
FEBRUARI	360.132	335.998	314.266
MAART	349.905	328.516	321.119
APRIL	350.905	322.274	298.450
MEI	336.031	316.908	
JUNI	334.570	308.098	
JULI	345.456	316.959	
AUGUSTUS	336.727	313.293	
SEPTEMBER	350.247	321.599	
OKTOBER	343.544	308.831	
NOVEMBER	325.734	304.216	
DECEMBER	322.991	299.729	
<b>JAAR (gemiddelde)</b>	<b>345.372</b>	<b>319.236</b>	<b>312.775</b>

2.4 Voortschrijdend driemaandelijks gemiddelde \*

Maand	Vlaams Gewest	%	Waals Gewest	%	Brussels Gewest	%	Land	%
2018/04	-11.457	-7,9%	-12.169	-8,2%	-1.092	-1,8%	-24.718	-7,0%
2018/05	-10.800	-7,7%	-11.442	-7,9%	-806	-1,3%	-23.048	-6,7%
2018/06	-12.074	-8,7%	-11.760	-8,3%	-907	-1,5%	-24.742	-7,3%
2018/07	-12.673	-9,2%	-11.369	-8,1%	-655	-1,1%	-24.697	-7,3%
2018/08	-14.476	-10,5%	-11.262	-8,0%	-397	-0,7%	-26.134	-7,7%
2018/09	-15.073	-10,8%	-11.142	-7,8%	-645	-1,0%	-26.860	-7,8%
2018/10	-16.652	-11,9%	-11.066	-7,8%	-1.214	-2,0%	-28.932	-8,4%
2018/11	-15.821	-11,5%	-10.884	-7,7%	-1.588	-2,6%	-28.293	-8,3%
2018/12	-15.399	-11,5%	-9.619	-7,0%	-1.479	-2,5%	-26.498	-8,0%
2019/01	-15.486	-11,4%	-10.240	-7,4%	-1.582	-2,7%	-27.307	-8,2%
2019/02	-15.955	-11,5%	-10.142	-7,3%	-1.281	-2,1%	-27.378	-8,1%
2019/03	-12.790	-9,2%	-8.769	-6,2%	-531	-0,9%	-22.090	-6,5%
2019/04	-10.833	-8,1%	-7.214	-5,3%	396	0,7%	-17.651	-5,4%

\* verschil tussen het gemiddelde van de 3 voorgaande maanden en het gemiddelde van dezelfde 3 maanden vorig jaar.



**3. Werkzoekende uitkeringsgerechtigde volledig werklozen zonder recht op een bedrijfstoelage, toegelaten op basis van vrijwillig deeltijdse arbeid**

**3.1 Aantallen**

	Vlaams Gewest	Waals Gewest	waarvan Duitstalige Gemeenschap	Brussels Hfdst. Gewest	Land	-1m	-12m	-1m in %	-12m in %
Mannen	1.325	1.272	14	1.446	4.043	-344	-48	-7,8%	-1,2%
Vrouwen	7.454	4.712	147	2.977	15.143	-1.050	-1.186	-6,5%	-7,3%
<b>Totaal</b>	<b>8.779</b>	<b>5.984</b>	<b>161</b>	<b>4.423</b>	<b>19.186</b>	<b>-1.394</b>	<b>-1.234</b>	<b>-6,8%</b>	<b>-6,0%</b>
-1m	-684	-383	-12	-327	-1.394				
-12m	-869	-312	-4	-53	-1.234				
-1m in %	-7,2%	-6,0%	-6,9%	-6,9%	-6,8%				
-12m in %	-9,0%	-5,0%	-2,4%	-1,2%	-6,0%				

**3.2 Gemiddelde van de laatste 3 maanden**

	Vlaams Gewest	Waals Gewest	waarvan Duitstalige Gemeenschap	Brussels Hfdst. Gewest	Land	-1m (3m) *	-12m (3m) **	-1m (3m) in %	-12m (3m) in %
Mannen	1.401	1.307	13	1.498	4.206	6	24	0,1%	0,6%
Vrouwen	7.730	4.840	144	3.068	15.638	-81	-793	-0,5%	-4,8%
<b>Totaal</b>	<b>9.132</b>	<b>6.147</b>	<b>157</b>	<b>4.566</b>	<b>19.844</b>	<b>-75</b>	<b>-769</b>	<b>-0,4%</b>	<b>-3,7%</b>
-1m (3m) *	-102	-25	-2	52	-75				
-12m (3m) **	-722	-158	-8	111	-769				
-1m (3m) in %	-1,1%	-0,4%	-1,0%	1,1%	-0,4%				
-12m (3m) in %	-7,3%	-2,5%	-5,0%	2,5%	-3,7%				

\* -1m (3m) = Verschil tussen het gemiddelde van de maanden 2019/02 tot 2019/04 en het gemiddelde van de maanden 2019/01 tot 2019/03.

\*\* -12m (3m) = Verschil tussen het gemiddelde van de maanden 2019/02 tot 2019/04 en het gemiddelde van de maanden 2018/02 tot 2018/04.

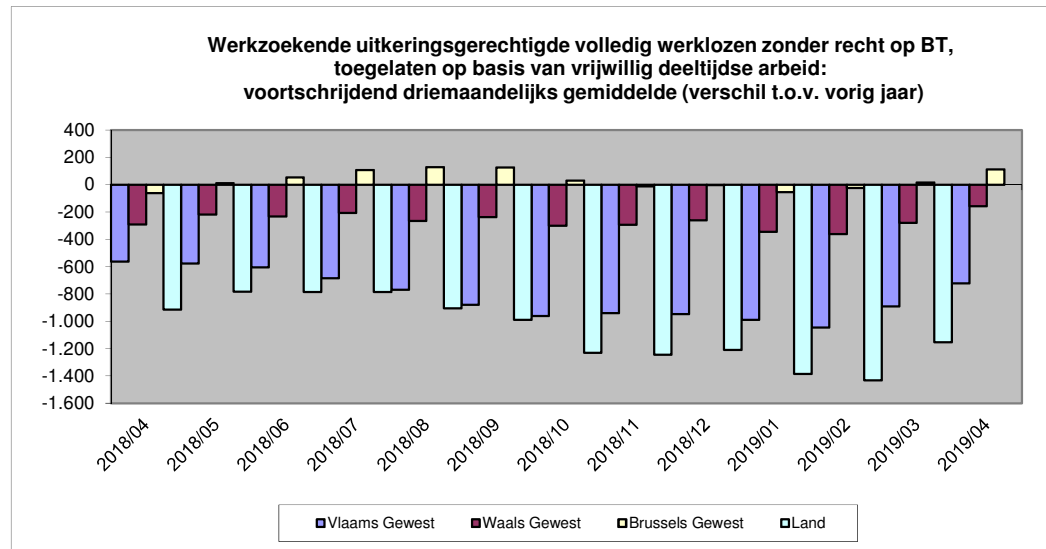
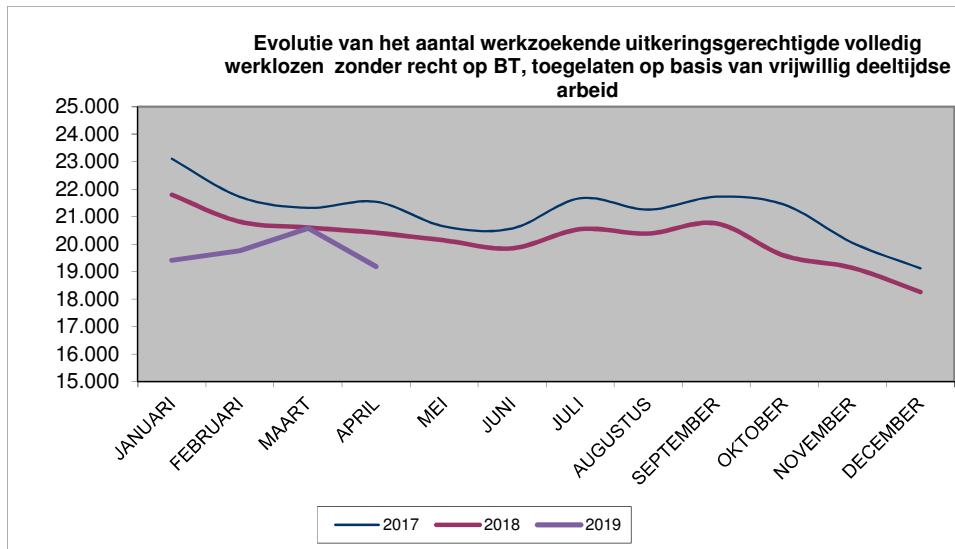
3.3 Aantallen in vergelijking met vorige jaren/maanden

Maand	2017	2018	2019
JANUARI	23.107	21.796	19.412
FEBRUARI	21.722	20.817	19.767
MAART	21.320	20.604	20.580
APRIL	21.544	20.420	19.186
MEI	20.646	20.136	
JUNI	20.570	19.851	
JULI	21.673	20.546	
AUGUSTUS	21.259	20.389	
SEPTEMBER	21.727	20.758	
OKTOBER	21.438	19.584	
NOVEMBER	20.051	19.140	
DECEMBER	19.120	18.260	
<b>JAAR (gemiddelde)</b>	<b>21.181</b>	<b>20.192</b>	<b>19.736</b>

3.4 Voortschrijdend driemaandelijks gemiddelde \*

Maand	Vlaams Gewest	%	Waals Gewest	%	Brussels Gewest	%	Land	%
2018/04	-563	-5,4%	-291	-4,4%	-60	-1,3%	-915	-4,3%
2018/05	-577	-5,7%	-217	-3,4%	11	0,2%	-783	-3,7%
2018/06	-605	-6,0%	-232	-3,6%	53	1,2%	-784	-3,7%
2018/07	-685	-6,8%	-207	-3,2%	107	2,4%	-785	-3,7%
2018/08	-769	-7,5%	-265	-4,1%	128	2,9%	-905	-4,3%
2018/09	-879	-8,4%	-237	-3,6%	127	2,8%	-989	-4,6%
2018/10	-961	-9,3%	-301	-4,6%	31	0,7%	-1.231	-5,7%
2018/11	-940	-9,3%	-293	-4,6%	-11	-0,2%	-1.245	-5,9%
2018/12	-946	-9,8%	-260	-4,2%	-2	-0,1%	-1.208	-6,0%
2019/01	-988	-10,2%	-344	-5,5%	-53	-1,2%	-1.385	-6,8%
2019/02	-1.046	-10,6%	-361	-5,7%	-24	-0,6%	-1.431	-7,0%
2019/03	-891	-8,8%	-278	-4,3%	17	0,4%	-1.153	-5,5%
2019/04	-722	-7,3%	-158	-2,5%	111	2,5%	-769	-3,7%

\* verschil tussen het gemiddelde van de 3 voorgaande maanden en het gemiddelde van dezelfde 3 maanden vorig jaar.



4. Werkzoekende uitkeringsgerechtigde volledig werklozen met recht op een bedrijfstoelage

4.1 Aantallen

	Vlaams Gewest	Waals Gewest	waarvan Duitstalige Gemeenschap	Brussels Hfdst. Gewest	Land	-1m	-12m	-1m in %	-12m in %
Mannen	4.034	2.404	20	160	6.598	-14	670	-0,2%	11,3%
Vrouwen	2.044	864	11	97	3.005	0	468	0,0%	18,4%
<b>Totaal</b>	<b>6.078</b>	<b>3.268</b>	<b>31</b>	<b>257</b>	<b>9.603</b>	<b>-14</b>	<b>1.138</b>	<b>-0,1%</b>	<b>13,4%</b>
-1m	36	-44	3	-6	-14				
-12m	1.037	89	7	12	1.138				
-1m in %	0,6%	-1,3%	10,7%	-2,3%	-0,1%				
-12m in %	20,6%	2,8%	29,2%	4,9%	13,4%				

4.2 Gemiddelde van de laatste 3 maanden

	Vlaams Gewest	Waals Gewest	waarvan Duitstalige Gemeenschap	Brussels Hfdst. Gewest	Land	-1m (3m) *	-12m (3m) **	-1m (3m) in %	-12m (3m) in %
Mannen	3.988	2.424	18	162	6.574	31	665	0,5%	11,3%
Vrouwen	2.021	865	10	98	2.983	27	499	0,9%	20,1%
<b>Totaal</b>	<b>6.008</b>	<b>3.289</b>	<b>28</b>	<b>260</b>	<b>9.557</b>	<b>58</b>	<b>1.164</b>	<b>0,6%</b>	<b>13,9%</b>
-1m (3m) *	74	-20	2	4	58				
-12m (3m) **	1.060	93	3	11	1.164				
-1m (3m) in %	1,3%	-0,6%	7,7%	1,4%	0,6%				
-12m (3m) in %	21,4%	2,9%	13,5%	4,3%	13,9%				

\* -1m (3m) = Verschil tussen het gemiddelde van de maanden 2019/02 tot 2019/04 en het gemiddelde van de maanden 2019/01 tot 2019/03.

\*\* -12m (3m) = Verschil tussen het gemiddelde van de maanden 2019/02 tot 2019/04 en het gemiddelde van de maanden 2018/02 tot 2018/04.



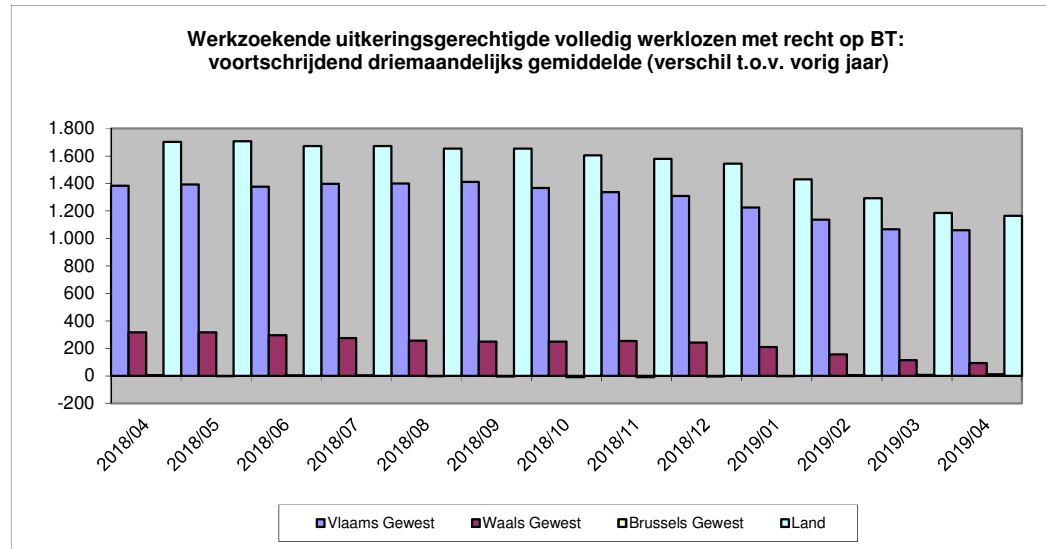
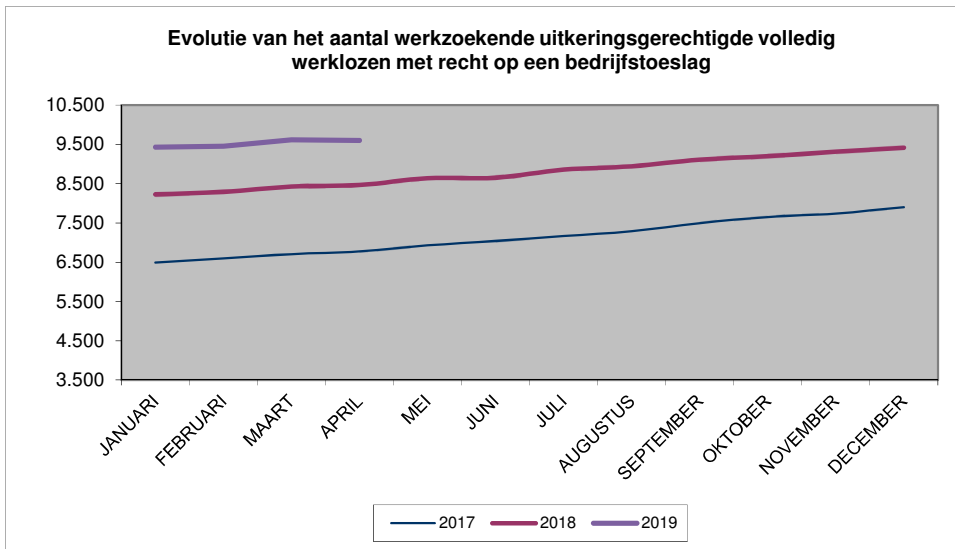
4.3 Aantallen in vergelijking met vorige jaren/maanden

Maand	2017	2018	2019
JANUARI	6.490	8.226	9.430
FEBRUARI	6.597	8.291	9.452
MAART	6.705	8.425	9.617
APRIL	6.773	8.465	9.603
MEI	6.927	8.637	
JUNI	7.040	8.650	
JULI	7.163	8.856	
AUGUSTUS	7.288	8.942	
SEPTEMBER	7.494	9.109	
OKTOBER	7.651	9.197	
NOVEMBER	7.738	9.311	
DECEMBER	7.901	9.414	
<b>JAAR (gemiddelde)</b>	<b>7.147</b>	<b>8.794</b>	<b>9.526</b>

4.4 Voortschrijdend driemaandelijks gemiddelde \*

Maand	Vlaams Gewest	%	Waals Gewest	%	Brussels Gewest	%	Land	%
2018/04	1.382	38,8%	316	11,0%	4	1,5%	1.702	25,4%
2018/05	1.393	38,0%	315	10,9%	-1	-0,4%	1.707	25,1%
2018/06	1.376	36,5%	294	10,1%	1	0,3%	1.671	24,2%
2018/07	1.397	36,2%	273	9,3%	1	0,3%	1.671	23,7%
2018/08	1.399	35,4%	254	8,6%	-1	-0,3%	1.652	23,1%
2018/09	1.411	34,7%	249	8,3%	-6	-2,6%	1.654	22,6%
2018/10	1.367	32,5%	247	8,2%	-10	-3,9%	1.605	21,5%
2018/11	1.336	30,8%	252	8,3%	-11	-4,3%	1.578	20,7%
2018/12	1.308	29,5%	241	7,8%	-5	-2,0%	1.544	19,9%
2019/01	1.224	26,7%	209	6,7%	-3	-1,2%	1.430	18,0%
2019/02	1.136	24,1%	154	4,9%	3	1,1%	1.293	15,9%
2019/03	1.067	21,9%	113	3,5%	6	2,3%	1.186	14,3%
2019/04	1.060	21,4%	93	2,9%	11	4,3%	1.164	13,9%

\* verschil tussen het gemiddelde van de 3 voorgaande maanden en het gemiddelde van dezelfde 3 maanden vorig jaar.



5. Werkzoekende uitkeringsgerechtigde volledig werklozen jonger dan 25 jaar, TOTAAL

5.1 Aantallen

	Vlaams Gewest	Waals Gewest	waarvan Duitstalige Gemeenschap	Brussels Hfdst. Gewest	Land	-1m	-12m	-1m in %	-12m in %
Mannen	5.860	6.451	42	1.574	13.885	-2.050	-1.609	-12,9%	-10,4%
Vrouwen	3.970	5.458	42	1.198	10.626	-1.603	-1.757	-13,1%	-14,2%
<b>Totaal</b>	<b>9.830</b>	<b>11.909</b>	<b>84</b>	<b>2.772</b>	<b>24.511</b>	<b>-3.653</b>	<b>-3.366</b>	<b>-13,0%</b>	<b>-12,1%</b>
-1m	-1.901	-1.452	-14	-300	-3.653				
-12m	-1.553	-1.716	-44	-97	-3.366				
-1m in %	-16,2%	-10,9%	-14,3%	-9,8%	-13,0%				
-12m in %	-13,6%	-12,6%	-34,4%	-3,4%	-12,1%				

5.2 Gemiddelde van de laatste 3 maanden

	Vlaams Gewest	Waals Gewest	waarvan Duitstalige Gemeenschap	Brussels Hfdst. Gewest	Land	-1m (3m) *	-12m (3m) **	-1m (3m) in %	-12m (3m) in %
Mannen	6.457	6.999	47	1.650	15.106	-485	-1.325	-3,1%	-8,1%
Vrouwen	4.433	5.876	47	1.292	11.601	-412	-1.536	-3,4%	-11,7%
<b>Totaal</b>	<b>10.890</b>	<b>12.875</b>	<b>94</b>	<b>2.942</b>	<b>26.707</b>	<b>-896</b>	<b>-2.861</b>	<b>-3,2%</b>	<b>-9,7%</b>
-1m (3m) *	-307	-549	-11	-41	-896				
-12m (3m) **	-1.319	-1.475	-42	-66	-2.861				
-1m (3m) in %	-2,7%	-4,1%	-10,5%	-1,4%	-3,2%				
-12m (3m) in %	-10,8%	-10,3%	-30,9%	-2,2%	-9,7%				

\* -1m (3m) = Verschil tussen het gemiddelde van de maanden 2019/02 tot 2019/04 en het gemiddelde van de maanden 2019/01 tot 2019/03.

\*\* -12m (3m) = Verschil tussen het gemiddelde van de maanden 2019/02 tot 2019/04 en het gemiddelde van de maanden 2018/02 tot 2018/04.

5.3 Aantallen in vergelijking met vorige jaren/maanden

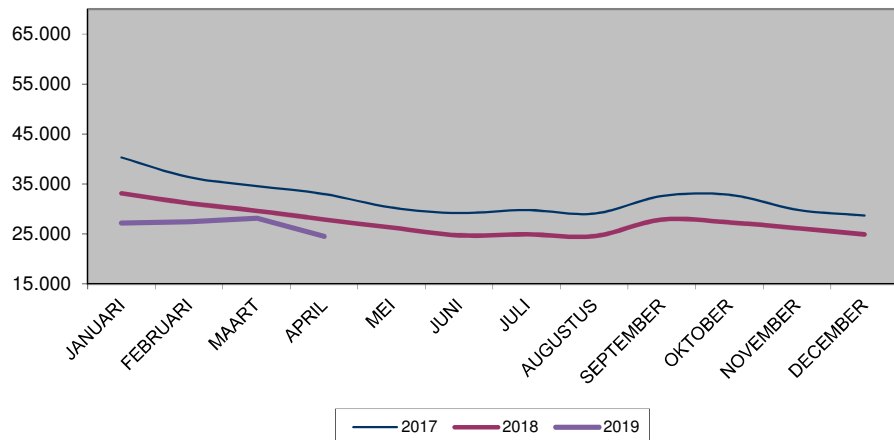
Maand	2017	2018	2019
JANUARI	40.320	33.120	27.200
FEBRUARI	36.353	31.180	27.445
MAART	34.605	29.645	28.164
APRIL	33.007	27.877	24.511
MEI	30.270	26.277	
JUNI	29.177	24.721	
JULI	29.801	24.919	
AUGUSTUS	29.073	24.566	
SEPTEMBER	32.597	27.895	
OKTOBER	32.841	27.304	
NOVEMBER	29.836	26.175	
DECEMBER	28.678	24.911	
<b>JAAR (gemiddelde)</b>	<b>32.213</b>	<b>27.383</b>	<b>26.830</b>

5.4 Voortschrijdend driemaandelijks gemiddelde \*

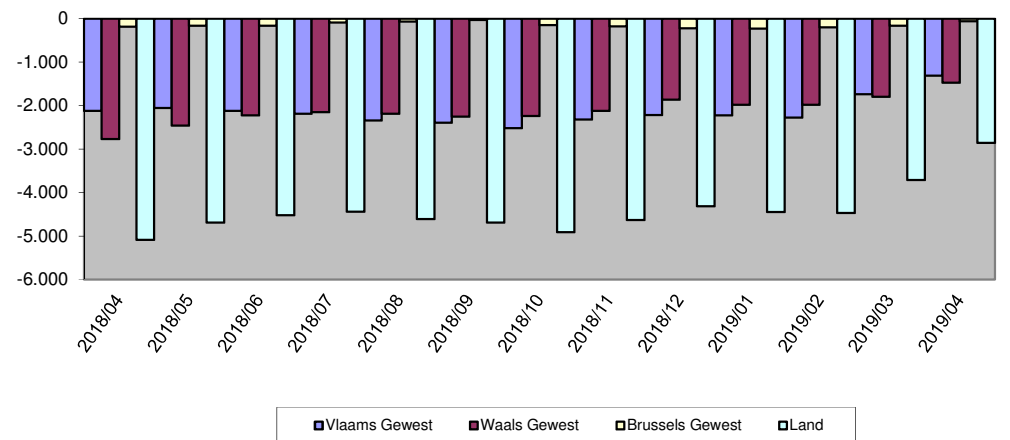
Maand	Vlaams Gewest	%	Waals Gewest	%	Brussels Gewest	%	Land	%
2018/04	-2.124	-14,8%	-2.774	-16,2%	-190	-5,9%	-5.088	-14,7%
2018/05	-2.059	-15,3%	-2.467	-15,3%	-168	-5,4%	-4.694	-14,4%
2018/06	-2.126	-16,8%	-2.232	-14,7%	-169	-5,6%	-4.526	-14,7%
2018/07	-2.195	-18,0%	-2.155	-14,8%	-93	-3,2%	-4.444	-14,9%
2018/08	-2.348	-19,5%	-2.192	-15,2%	-74	-2,6%	-4.615	-15,7%
2018/09	-2.401	-19,1%	-2.261	-15,0%	-35	-1,2%	-4.697	-15,4%
2018/10	-2.525	-19,5%	-2.240	-14,4%	-151	-5,0%	-4.915	-15,6%
2018/11	-2.325	-17,9%	-2.122	-13,5%	-186	-6,1%	-4.633	-14,6%
2018/12	-2.222	-18,0%	-1.871	-12,4%	-228	-7,5%	-4.322	-14,2%
2019/01	-2.228	-18,0%	-1.984	-13,1%	-237	-7,8%	-4.449	-14,6%
2019/02	-2.282	-17,9%	-1.989	-13,1%	-204	-6,6%	-4.474	-14,4%
2019/03	-1.742	-13,5%	-1.804	-11,8%	-166	-5,3%	-3.712	-11,9%
2019/04	-1.319	-10,8%	-1.475	-10,3%	-66	-2,2%	-2.861	-9,7%

\* verschil tussen het gemiddelde van de 3 voorgaande maanden en het gemiddelde van dezelfde 3 maanden vorig jaar.

Evolutie van het aantal werkzoekende uitkeringsgerechtigde volledig werklozen jonger dan 25 jaar, TOTAAL



Werkzoekende uitkeringsgerechtigde volledig werklozen jonger dan 25 jaar, TOTAAL: voortschrijdend driemaandelijks gemiddelde (verschil t.o.v.vorig jaar)



**6. Werkzoekende uitkeringsgerechtigde volledig werklozen vanaf 50 jaar, TOTAAL**

**6.1 Aantallen**

	Vlaams Gewest	Waals Gewest	waarvan Duitstalige Gemeenschap	Brussels Hfdst. Gewest	Land	-1m	-12m	-1m in %	-12m in %
Mannen	30.037	25.275	353	12.117	67.429	-2.448	-1.588	-3,5%	-2,3%
Vrouwen	23.662	19.984	362	8.485	52.131	-1.784	-2.131	-3,3%	-3,9%
<b>Totaal</b>	<b>53.699</b>	<b>45.259</b>	<b>715</b>	<b>20.602</b>	<b>119.560</b>	<b>-4.232</b>	<b>-3.719</b>	<b>-3,4%</b>	<b>-3,0%</b>
-1m	-2.578	-1.212	-31	-442	-4.232				
-12m	-2.513	-1.955	-53	749	-3.719				
-1m in %	-4,6%	-2,6%	-4,2%	-2,1%	-3,4%				
-12m in %	-4,5%	-4,1%	-6,9%	3,8%	-3,0%				

**6.2 Gemiddelde van de laatste 3 maanden**

	Vlaams Gewest	Waals Gewest	waarvan Duitstalige Gemeenschap	Brussels Hfdst. Gewest	Land	-1m (3m) *	-12m (3m) **	-1m (3m) in %	-12m (3m) in %
Mannen	30.809	25.666	356	12.269	68.744	-652	-686	-0,9%	-1,0%
Vrouwen	24.266	20.297	368	8.534	53.096	-412	-1.520	-0,8%	-2,8%
<b>Totaal</b>	<b>55.075</b>	<b>45.963</b>	<b>724</b>	<b>20.802</b>	<b>121.840</b>	<b>-1.064</b>	<b>-2.205</b>	<b>-0,9%</b>	<b>-1,8%</b>
-1m (3m) *	-679	-498	-15	112	-1.064				
-12m (3m) **	-1.466	-1.642	-61	903	-2.205				
-1m (3m) in %	-1,2%	-1,1%	-2,0%	0,5%	-0,9%				
-12m (3m) in %	-2,6%	-3,4%	-7,7%	4,5%	-1,8%				

\* -1m (3m) = Verschil tussen het gemiddelde van de maanden 2019/02 tot 2019/04 en het gemiddelde van de maanden 2019/01 tot 2019/03.

\*\* -12m (3m) = Verschil tussen het gemiddelde van de maanden 2019/02 tot 2019/04 en het gemiddelde van de maanden 2018/02 tot 2018/04.

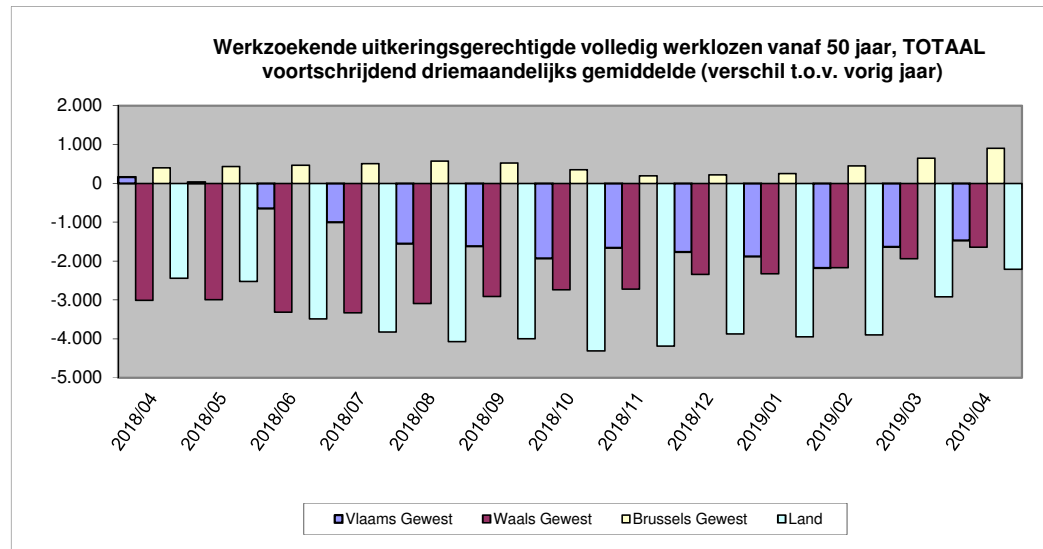
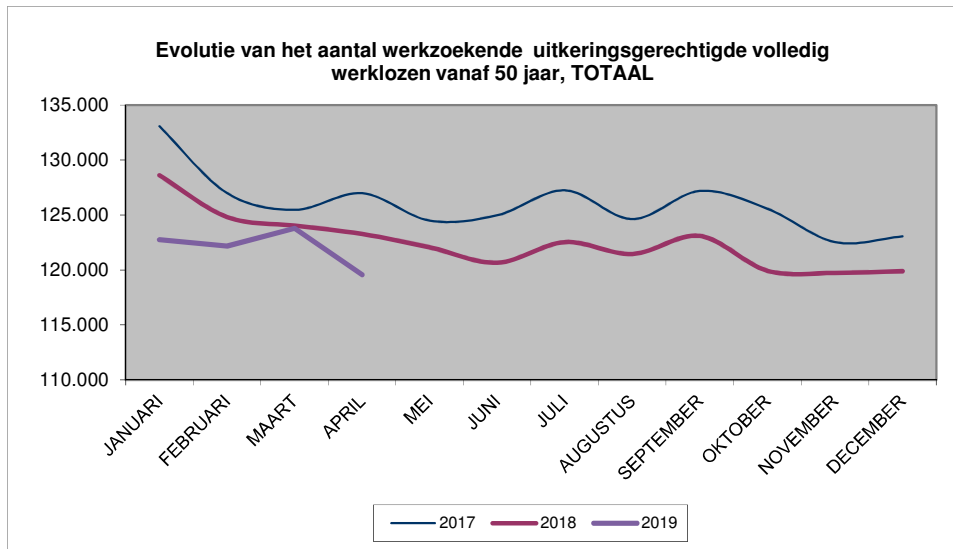
6.3 Aantallen in vergelijking met vorige jaren/maanden

Maand	2017	2018	2019
JANUARI	133.067	128.608	122.753
FEBRUARI	126.999	124.823	122.168
MAART	125.471	124.034	123.792
APRIL	126.984	123.279	119.560
MEI	124.489	122.065	
JUNI	124.979	120.665	
JULI	127.250	122.536	
AUGUSTUS	124.635	121.459	
SEPTEMBER	127.188	123.097	
OKTOBER	125.577	119.928	
NOVEMBER	122.538	119.735	
DECEMBER	123.060	119.890	
<b>JAAR (gemiddelde)</b>	<b>126.020</b>	<b>122.510</b>	<b>122.068</b>

6.4 Voortschrijdend driemaandelijks gemiddelde \*

Maand	Vlaams Gewest	%	Waals Gewest	%	Brussels Gewest	%	Land	%
2018/04	164	0,3%	-3.005	-5,9%	402	2,1%	-2.439	-1,9%
2018/05	31	0,1%	-2.992	-6,0%	439	2,2%	-2.522	-2,0%
2018/06	-643	-1,1%	-3.309	-6,6%	471	2,4%	-3.481	-2,8%
2018/07	-998	-1,8%	-3.329	-6,7%	510	2,6%	-3.817	-3,0%
2018/08	-1.552	-2,8%	-3.092	-6,2%	576	2,9%	-4.068	-3,2%
2018/09	-1.614	-2,9%	-2.903	-5,8%	523	2,6%	-3.994	-3,2%
2018/10	-1.927	-3,4%	-2.736	-5,6%	357	1,8%	-4.305	-3,4%
2018/11	-1.655	-2,9%	-2.721	-5,6%	196	1,0%	-4.181	-3,3%
2018/12	-1.759	-3,2%	-2.336	-4,9%	221	1,1%	-3.874	-3,1%
2019/01	-1.876	-3,3%	-2.322	-4,8%	256	1,3%	-3.943	-3,2%
2019/02	-2.175	-3,8%	-2.168	-4,5%	449	2,3%	-3.893	-3,1%
2019/03	-1.634	-2,8%	-1.932	-4,0%	648	3,2%	-2.917	-2,3%
2019/04	-1.466	-2,6%	-1.642	-3,4%	903	4,5%	-2.205	-1,8%

\* verschil tussen het gemiddelde van de 3 voorgaande maanden en het gemiddelde van dezelfde 3 maanden vorig jaar.



**7. Werkzoekende uitkeringsgerechtigde volledig werklozen sedert minstens 2 jaar, TOTAAL**

**7.1 Aantallen**

	Vlaams Gewest	Waals Gewest	waarvan Duitstalige Gemeenschap	Brussels Hfdst. Gewest	Land	-1m	-12m	-1m in %	-12m in %
Mannen	31.272	36.210	410	20.999	88.481	-3.160	-7.228	-3,4%	-7,6%
Vrouwen	23.502	28.227	399	15.947	67.676	-2.564	-5.304	-3,7%	-7,3%
<b>Totaal</b>	<b>54.774</b>	<b>64.437</b>	<b>809</b>	<b>36.946</b>	<b>156.157</b>	<b>-5.724</b>	<b>-12.532</b>	<b>-3,5%</b>	<b>-7,4%</b>
-1m	-2.365	-2.185	-31	-1.174	-5.724				
-12m	-6.811	-5.838	-65	117	-12.532				
-1m in %	-4,1%	-3,3%	-3,7%	-3,1%	-3,5%				
-12m in %	-11,1%	-8,3%	-7,4%	0,3%	-7,4%				

**7.2 Gemiddelde van de laatste 3 maanden**

	Vlaams Gewest	Waals Gewest	waarvan Duitstalige Gemeenschap	Brussels Hfdst. Gewest	Land	-1m (3m) *	-12m (3m) **	-1m (3m) in %	-12m (3m) in %
Mannen	31.766	36.937	403	21.368	90.071	-878	-6.257	-1,0%	-6,5%
Vrouwen	24.136	28.765	412	16.152	69.054	-528	-4.558	-0,8%	-6,2%
<b>Totaal</b>	<b>55.903</b>	<b>65.702</b>	<b>815</b>	<b>37.520</b>	<b>159.125</b>	<b>-1.406</b>	<b>-10.816</b>	<b>-0,9%</b>	<b>-6,4%</b>
-1m (3m) *	-607	-815	-12	16	-1.406				
-12m (3m) **	-5.877	-5.315	-90	377	-10.816				
-1m (3m) in %	-1,1%	-1,2%	-1,5%	0,0%	-0,9%				
-12m (3m) in %	-9,5%	-7,5%	-10,0%	1,0%	-6,4%				

\* -1m (3m) = Verschil tussen het gemiddelde van de maanden 2019/02 tot 2019/04 en het gemiddelde van de maanden 2019/01 tot 2019/03.

\*\* -12m (3m) = Verschil tussen het gemiddelde van de maanden 2019/02 tot 2019/04 en het gemiddelde van de maanden 2018/02 tot 2018/04.

7.3 Aantallen in vergelijking met vorige jaren/maanden

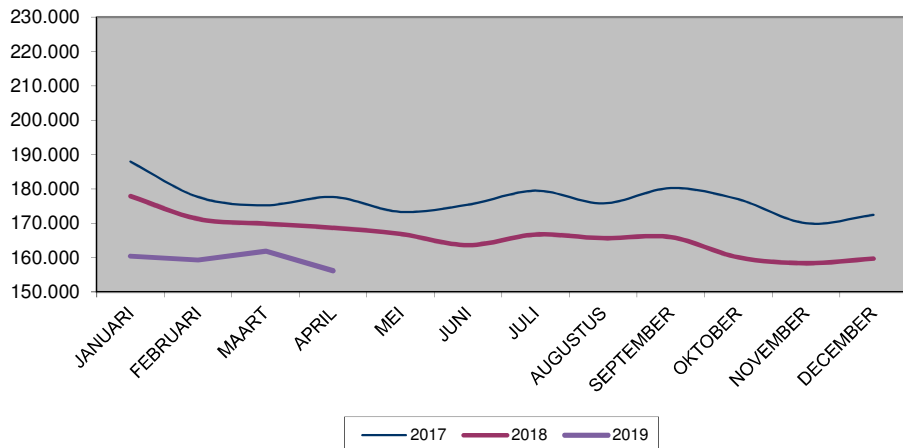
Maand	2017	2018	2019
JANUARI	187.942	177.891	160.376
FEBRUARI	177.638	171.256	159.337
MAART	175.227	169.877	161.881
APRIL	177.621	168.689	156.157
MEI	173.304	166.861	
JUNI	175.404	163.632	
JULI	179.475	166.699	
AUGUSTUS	175.793	165.634	
SEPTEMBER	180.246	165.948	
OKTOBER	176.960	160.060	
NOVEMBER	169.987	158.361	
DECEMBER	172.410	159.697	
<b>JAAR (gemiddelde)</b>	<b>176.834</b>	<b>166.217</b>	<b>159.438</b>

7.4 Voortschrijdend driemaandelijks gemiddelde \*

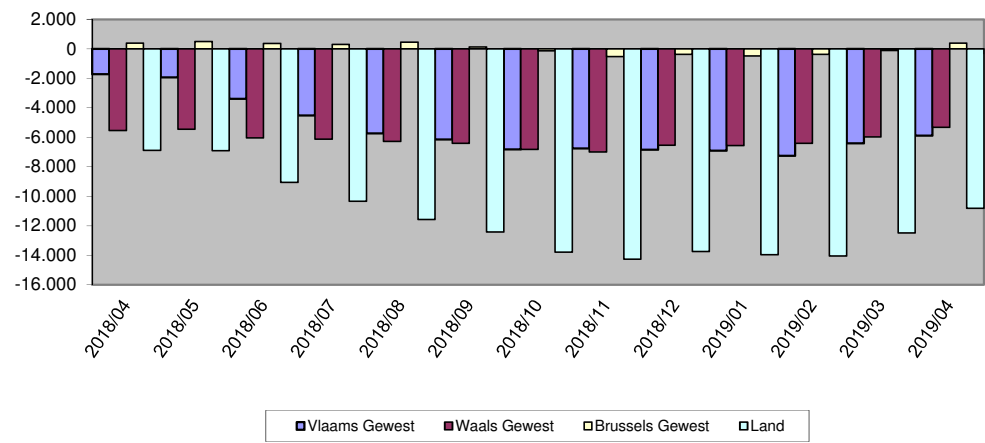
Maand	Vlaams Gewest	%	Waals Gewest	%	Brussels Gewest	%	Land	%
2018/04	-1.726	-2,7%	-5.541	-7,2%	379	1,0%	-6.888	-3,9%
2018/05	-1.937	-3,1%	-5.460	-7,2%	489	1,3%	-6.908	-3,9%
2018/06	-3.381	-5,3%	-6.028	-8,0%	361	1,0%	-9.049	-5,2%
2018/07	-4.514	-7,1%	-6.119	-8,1%	303	0,8%	-10.330	-5,9%
2018/08	-5.740	-9,0%	-6.274	-8,3%	445	1,2%	-11.569	-6,5%
2018/09	-6.139	-9,5%	-6.404	-8,4%	132	0,3%	-12.411	-7,0%
2018/10	-6.830	-10,6%	-6.822	-9,0%	-134	-0,4%	-13.786	-7,8%
2018/11	-6.764	-10,7%	-6.991	-9,4%	-520	-1,4%	-14.275	-8,1%
2018/12	-6.840	-10,9%	-6.538	-9,0%	-368	-1,0%	-13.746	-7,9%
2019/01	-6.916	-10,9%	-6.558	-9,0%	-477	-1,3%	-13.951	-8,0%
2019/02	-7.251	-11,4%	-6.418	-8,8%	-380	-1,0%	-14.049	-8,1%
2019/03	-6.402	-10,2%	-5.964	-8,2%	-110	-0,3%	-12.477	-7,2%
2019/04	-5.877	-9,5%	-5.315	-7,5%	377	1,0%	-10.816	-6,4%

\* verschil tussen het gemiddelde van de 3 voorgaande maanden en het gemiddelde van dezelfde 3 maanden vorig jaar.

Evolutie van het aantal werkzoekende uitkeringsgerechtigde volledig werklozen sedert min. 2 jaar, TOTAAL



Werkzoekende uitkeringsgerechtigde volledig werklozen sedert min. 2 jaar, TOTAAL: voortschrijdend driemaandelijks gemiddelde (verschil t.o.v. vorig jaar)



8. Tijdelijk werklozen

8.1 Aantallen

	Vlaams Gewest	Waals Gewest	waarvan Duitstalige Gemeenschap	Brussels Hfdst. Gewest	Land	-1m	-12m	-1m in %	-12m in %
Mannen	50.603	29.214	548	2.914	82.731	-41.244	-14.507	-33,3%	-14,9%
Vrouwen	15.595	5.020	57	1.938	22.553	-4.524	-964	-16,7%	-4,1%
<b>Totaal</b>	<b>66.198</b>	<b>34.234</b>	<b>605</b>	<b>4.852</b>	<b>105.284</b>	<b>-45.768</b>	<b>-15.471</b>	<b>-30,3%</b>	<b>-12,8%</b>
-1m	-27.455	-17.388	-508	-925	-45.768				
-12m	-9.181	-5.598	-140	-692	-15.471				
-1m in %	-29,3%	-33,7%	-45,6%	-16,0%	-30,3%				
-12m in %	-12,2%	-14,1%	-18,8%	-12,5%	-12,8%				

8.2 Gemiddelde van de laatste 3 maanden

	Vlaams Gewest	Waals Gewest	waarvan Duitstalige Gemeenschap	Brussels Hfdst. Gewest	Land	-1m (3m) *	-12m (3m) **	-1m (3m) in %	-12m (3m) in %
Mannen	66.401	38.811	792	3.632	108.844	-5.371	1.103	-4,7%	1,0%
Vrouwen	17.022	5.576	72	1.892	24.490	499	-423	2,1%	-1,7%
<b>Totaal</b>	<b>83.423</b>	<b>44.387</b>	<b>865</b>	<b>5.524</b>	<b>133.334</b>	<b>-4.872</b>	<b>680</b>	<b>-3,5%</b>	<b>0,5%</b>
-1m (3m) *	-2.955	-1.826	-70	-91	-4.872				
-12m (3m) **	1.077	103	-22	-500	680				
-1m (3m) in %	-3,4%	-4,0%	-7,5%	-1,6%	-3,5%				
-12m (3m) in %	1,3%	0,2%	-2,4%	-8,3%	0,5%				

\* -1m (3m) = Verschil tussen het gemiddelde van de maanden 2019/02 tot 2019/04 en het gemiddelde van de maanden 2019/01 tot 2019/03.

\*\* -12m (3m) = Verschil tussen het gemiddelde van de maanden 2019/02 tot 2019/04 en het gemiddelde van de maanden 2018/02 tot 2018/04.



8.3 Aantallen in vergelijking met vorige jaren/maanden

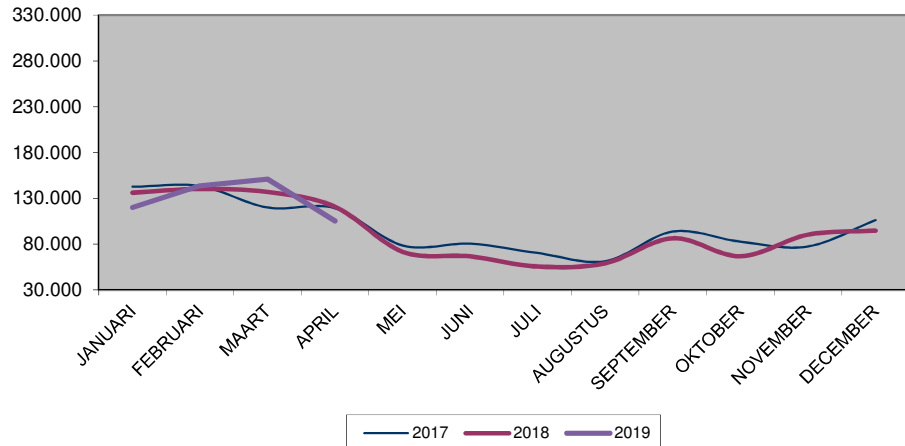
Maand	2017	2018	2019
JANUARI	142.619	136.096	119.900
FEBRUARI	143.339	140.247	143.667
MAART	119.972	136.962	151.052
APRIL	119.145	120.755	105.284
MEI	78.509	71.653	
JUNI	80.421	66.636	
JULI	70.306	55.452	
AUGUSTUS	61.402	59.194	
SEPTEMBER	93.772	86.457	
OKTOBER	82.590	66.775	
NOVEMBER	77.418	90.354	
DECEMBER	106.202	94.658	
<b>JAAR (gemiddelde)</b>	<b>97.975</b>	<b>93.770</b>	<b>129.976</b>

8.4 Voortschrijdend driemaandelijks gemiddelde \*

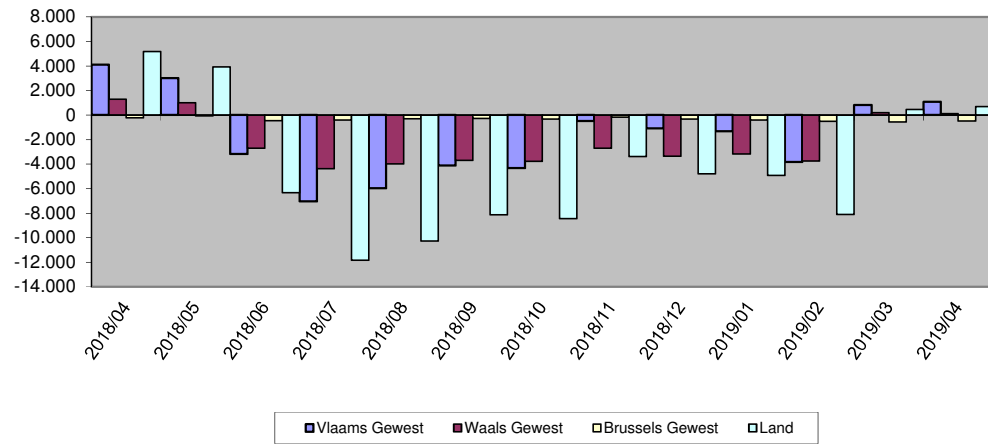
Maand	Vlaams Gewest	%	Waals Gewest	%	Brussels Gewest	%	Land	%
2018/04	4.112	5,3%	1.278	3,0%	-221	-3,5%	5.169	4,1%
2018/05	2.993	4,6%	998	2,8%	-77	-1,4%	3.915	3,7%
2018/06	-3.185	-5,7%	-2.705	-8,5%	-454	-8,6%	-6.344	-6,8%
2018/07	-7.037	-15,7%	-4.368	-16,2%	-427	-9,4%	-11.832	-15,5%
2018/08	-5.975	-14,4%	-3.985	-15,8%	-322	-8,2%	-10.282	-14,5%
2018/09	-4.127	-9,3%	-3.713	-14,0%	-285	-7,2%	-8.126	-10,8%
2018/10	-4.329	-9,0%	-3.776	-13,9%	-341	-8,5%	-8.446	-10,7%
2018/11	-505	-1,0%	-2.704	-9,3%	-189	-4,5%	-3.398	-4,0%
2018/12	-1.089	-2,0%	-3.372	-11,0%	-346	-8,4%	-4.808	-5,4%
2019/01	-1.340	-2,0%	-3.168	-8,7%	-427	-8,9%	-4.935	-4,6%
2019/02	-3.826	-4,9%	-3.762	-8,7%	-518	-9,4%	-8.107	-6,4%
2019/03	818	1,0%	193	0,4%	-573	-9,3%	438	0,3%
2019/04	1.077	1,3%	103	0,2%	-500	-8,3%	680	0,5%

\* verschil tussen het gemiddelde van de 3 voorgaande maanden en het gemiddelde van dezelfde 3 maanden vorig jaar.

Evolutie van het aantal tijdelijk werklozen



Tijdelijk werklozen: voortschrijdend driemaandelijks gemiddelde (verschil t.o.v. vorig jaar)



9. Synthese

Jaar (gemiddelden)	Werkzoekende uitkeringsgerechtigde volledig werklozen							Niet-werkzoekende uitkeringsgerechtigde					Tijdelijk werklozen
	Zonder recht op een bedrijfstoeslag		Met recht op een bedrijfs- toeslag	Totaal	Waarvan:			Zonder recht op een bedrijfstoeslag			Met recht op een bedrijfs- toeslag	Totaal	
	Toegelaten op basis van voltijdse arbeidspresta- ties of op basis van studies	Toegelaten op basis van vrijwillig deeltijdse arbeid			Jonger dan 25 jaar	Vanaf 50 jaar	Sedert tenminste 2 jaar ver- goed door de RVA	Oudere werklozen (art. 89)	Toegelaten op basis van vrijwillig deeltijdse arbeid	Sociale en familiale moeilijk- heden (art. 90)			
2006	459.596	21.093	0	480.689	70.219	92.768	253.903	116.169	9.485	9.250	111.069	245.973	121.514
2007	429.087	19.856	39	448.982	63.494	100.205	236.992	107.939	9.396	10.767	113.579	241.680	119.949
2008	403.845	18.316	1.196	423.358	59.142	102.731	214.880	100.844	9.141	11.097	114.151	235.232	134.737
2009	434.120	18.867	1.976	454.964	66.398	110.464	206.662	94.801	9.068	10.740	115.552	230.161	210.864
2010	438.426	19.471	2.812	460.709	64.963	116.910	209.166	89.193	8.920	9.861	117.509	225.483	173.286
2011	421.823	19.566	4.023	445.412	59.555	118.580	210.292	83.077	8.549	8.990	115.196	215.812	140.847
2012	417.250	19.923	4.233	441.406	56.632	118.065	204.084	77.064	8.241	8.270	110.809	204.384	161.340
2013	432.484	20.862	4.439	457.785	59.585	121.300	202.403	70.837	7.889	7.641	106.908	193.275	168.723
2014	431.766	22.049	4.827	458.642	54.444	130.363	203.435	58.385	7.122	6.908	102.305	174.719	135.118
2015	389.665	22.080	5.687	417.432	44.286	131.335	190.799	49.099	6.170	2.026	96.176	153.470	124.840
2016	367.107	21.727	6.378	395.213	38.527	127.604	183.024	42.800	5.524	716	88.127	137.168	119.224
2017	345.372	21.181	7.147	373.701	32.213	126.020	176.834	31.077	4.838	771	76.904	113.590	97.975
2018	319.236	20.192	8.794	348.221	27.383	122.510	166.217	19.542	4.224	810	65.680	90.256	93.770
2019 (4m)	312.775	19.736	9.526	342.037	26.830	122.068	159.438	12.989	3.713	824	53.370	70.896	129.976